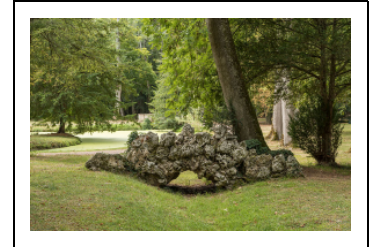


## PARC THERMAL

Bourgogne-Franche-Comté, Nièvre  
Pougues-les-Eaux  
23-25 avenue de Conti

Dossier IA58001347 réalisé en  
2019

Auteur(s) : Fabien Dufoulon



### Historique

Dès l'Ancien Régime, des aménagements sont réalisés autour des sources. C'est en effet dans la préface des *Observations sur l'usage des eaux minérales* (1769) que l'on apprend l'existence de ce qui pourrait bien être le premier parc thermal de Pougues : "Du lieu où sont [les sources], on traverse une prairie charmante, dans laquelle on a pratiqué de petits chemins sablés à l'angloise, pour s'y promener à pied sec". Comme les allées de tilleuls qui mènent du bourg au site des sources et les constructions autour des celles-ci, ce premier parc est commandé par Louis-François de Bourbon, prince de Conti. Les descriptions du parc thermal publiées dans les guides imprimés dans les années 1850-1870 permettent de penser qu'une partie de la composition du parc actuel est due à la société Lutton-Montlouis puis Lasseron (1854-1879) qui, comme on le sait par ailleurs, achète des prairies. Chevalier (1857) évoque "un parc délicieux, parfaitement dessiné et planté, avec des fabriques, des tonnelles, des jeux, un lac avec des barques et un havre". Roubaud (1860) confirme la présence d'un "parc assez étendu, bien dessiné et offrant tour à tour de vertes pelouses et des bouquets d'arbres d'essences variées" ponctué "de nombreuses corbeilles de fleurs". Il mentionne également la présence d'une pièce d'eau avec une île, qui doit donc déjà être le lac actuel, ainsi que l'allée couverte et le kiosque ("estrade élégante en bois sculpté") pour 12 à 15 musiciens, détruit mais connu grâce à des photographies anciennes. Le parc "clos de haies dans toute son étendue" communique au nord-ouest avec la route impériale par une allée de "jeunes marronniers" garnie de bancs, d'après Castanié (1868). La Compagnie des Eaux minérales de Pougues, créée en 1879 et dirigée par Édouard Jéramec, poursuit les aménagements du parc thermal dans lequel elle fait construire le Splendid-Hôtel. L'ensemble est bien connu grâce à des plans imprimés, l'un vers 1895-1896, l'autre en 1906. L'abandon autour de cette date du grand projet de construction d'un nouvel établissement thermal a préservé le dessin des allées. Certains éléments cités par Janicot (1881) sont difficiles à dater précisément. Ils pourraient aussi bien avoir été réalisés par la société Lasseron (avant 1879) que par la Compagnie des Eaux (après 1879). C'est le cas en particulier du trottoir bleuâtre en dalles de Volvic reliant l'établissement thermal au casino, et surtout la glacière ("à droite, quelque part dans le parc, au-dessus de la glacière, une terrasse élevée déroule à vos pieds et à vos regards un panorama de prairies, de champs de blé, de vignes, de coteaux"). Au-dessus de la glacière, le plan de 1895-1896 indique la présence d'un labyrinthe, celui de 1906 celle d'un observatoire. Les aménagements se multiplient dans les années 1890. C'est l'époque du premier tennis, figuré sur le plan de 1895-1896. Le *Pougues-Journal* d'avril 1898 annonce que "tout récemment, le parc a été agrandi de 10 000 mètres [carrés] de terrain" ce qui a permis la création d'un jardin d'acclimatation. Il contient une volière pour les cacatoès, un abri pour les singes, et même un aquarium. De la même époque doivent dater la construction de la vacherie, de la mare aux canards avec son pont rustique, du parc aux daims avec son belvédère, qui figurent également sur le plan de 1895-1896. Au-delà du jardin d'acclimatation se trouvent trois stands de tir : ball-trap ou tir aux pigeons, tir au sanglier courant et tir à la carabine. Ils doivent remplacer le tir au pistolet dont la présence est attestée près du casino dans les années 1860. Plus au nord, la serre date des environs de 1900. La chaume à la pointe sud du lac est démolie en 1917.

**Période(s) principale(s) :** 3e quart 19e siècle / 4e quart 19e siècle

**Période(s) secondaire(s) :** 18e siècle [détruit]

**Auteur(s) de l'oeuvre :**  
maître d'oeuvre inconnu ()

### Description

Le parc dispose de trois entrées aux alentours de 1900 : une entrée principale, faisant face au quartier thermal, et deux entrées secondaires, l'une sur l'avenue de Paris (à l'extrémité de l'allée des soupirs) et l'autre sur la route de Satinges (à proximité de la glacière). Les archives de la Compagnie conservent un projet de portail pour l'entrée principale du parc thermal, signé par Charles Naudet et daté du 18 février 1895. Le portail finalement mis en place, d'un dessin différent, doit dater des années qui suivent.

## Éléments descriptifs

**Végétation** : pelouse

## Sources documentaires

### Documents d'archives

- **Archives départementales de la Nièvre. 32 J 224. Fonds de l'établissement thermal de Pougues-les-Eaux. Galeries souterraines, parc, allées, projet d'aménagement de la R.N. 7 dans la traversée de Pougues, avec plans (1894-1960). Splendid-Hôtel, réparations, aménagement, assainissement, éclairage, chauffage, eau courante (1887-1947).**  
Archives départementales de la Nièvre. 32 J 224. Fonds de l'établissement thermal de Pougues-les-Eaux. Galeries souterraines, parc, allées, projet d'aménagement de la R.N. 7 dans la traversée de Pougues, avec plans (1894-1960). Splendid-Hôtel, réparations, aménagement, assainissement, éclairage, chauffage, eau courante (1887-1947).  
Lieu de conservation : Archives départementales de la Nièvre, Nevers- Cote du document : 32 J 224
- **Archives départementales de la Nièvre. 32 J 225. Fonds de l'établissement thermal de Pougues-les-Eaux. Constructions et réparations des bâtiments dépendant de l'établissement thermal : bains-douches, gymnase, écurie, institut d'hydrothérapie, pavillon des sources, chambres d'embouteillage (1878-1939).**  
Archives départementales de la Nièvre. 32 J 225. Fonds de l'établissement thermal de Pougues-les-Eaux. Constructions et réparations des bâtiments dépendant de l'établissement thermal : bains-douches, gymnase, écurie, institut d'hydrothérapie, pavillon des sources, chambres d'embouteillage (1878-1939).  
Lieu de conservation : Archives départementales de la Nièvre, Nevers- Cote du document : 32 J 225
- **Archives départementales de la Nièvre. 32 J 238-3. Fonds de l'établissement thermal de Pougues-les-Eaux. Plans de Pougues, plans de l'établissement thermal et du parc thermal.**  
Archives départementales de la Nièvre. 32 J 238-3. Fonds de l'établissement thermal de Pougues-les-Eaux. Plans de Pougues, plans de l'établissement thermal et du parc thermal.  
Lieu de conservation : Archives départementales de la Nièvre, Nevers- Cote du document : 32 J 238-3
- **Archives départementales de la Nièvre. 32 J 239. Fonds de l'établissement thermal de Pougues-les-Eaux. Plans concernant le forage et le captage des sources Saint-Léger, Alice, Saint-Léon, Grande Source, Élisabeth et Saint-Bruno (1891-1893) ; canalisation pour conduire l'eau des sources au Pavillon des Sources (1905) ; plan général du tracé des conduites d'eau douce et d'eau minérale à établir entre l'établissement thermal Saint-Léger et la source Alice (s.d.) ; dispositions générales des conduites du parc de la place de l'établissement thermal (1910-1939) ; 4 plans (s.d.).**  
Archives départementales de la Nièvre. 32 J 239. Fonds de l'établissement thermal de Pougues-les-Eaux. Plans concernant le forage et le captage des sources Saint-Léger, Alice, Saint-Léon, Grande Source, Élisabeth et Saint-Bruno (1891-1893) ; canalisation pour conduire l'eau des sources au Pavillon des Sources (1905) ; plan général du tracé des conduites d'eau douce et d'eau minérale à établir entre l'établissement thermal Saint-Léger et la source Alice (s.d.) ; dispositions générales des conduites du parc de la place de l'établissement thermal (1910-1939) ; 4 plans (s.d.).  
Lieu de conservation : Archives départementales de la Nièvre, Nevers- Cote du document : 32 J 239
- **Archives départementales de la Nièvre. 32 J 240. Fonds de l'établissement thermal de Pougues-les-Eaux. Construction d'un promenoir couvert (s.d.) ; plan des bâtiments situés dans le parc de Pougues (s.d.) ; plans et dessins de l'établissement thermal (1882-1891) ; parc Chevalier (1884) ; plans du Splendid-Hôtel (1887) ; inscription à l'entrée du parc (1891) ; établissement d'un portillon pour faciliter les relations entre les sources Alice et Élisabeth et la gare de Pougues (s.d.).**  
Archives départementales de la Nièvre. 32 J 240. Fonds de l'établissement thermal de Pougues-les-Eaux. Construction d'un promenoir couvert (s.d.) ; plan des bâtiments situés dans le parc de Pougues (s.d.) ; plans et dessins de l'établissement thermal (1882-1891) ; parc Chevalier (1884) ; plans du Splendid-Hôtel (1887) ; inscription à l'entrée du parc (1891) ; établissement d'un portillon pour faciliter les relations entre les sources Alice et Élisabeth et la gare de Pougues (s.d.).  
Lieu de conservation : Archives départementales de la Nièvre, Nevers- Cote du document : 32 J 240
- **Archives départementales de la Nièvre. 32 J 400. Fonds de l'établissement thermal de Pougues-les-Eaux. Établissement thermal, travaux (1923-1936).**  
Archives départementales de la Nièvre. 32 J 400. Fonds de l'établissement thermal de Pougues-les-Eaux. Établissement thermal, travaux (1923-1936).  
Lieu de conservation : Archives départementales de la Nièvre, Nevers- Cote du document : 32 J 400

## Documents figurés

- **Pougues-les-Eaux. [Fin du 19e siècle].**  
Pougues-les-Eaux / Frédéric Alexianu dit Hugo d'Alessi. [Fin du 19e siècle]. Lithographie. 105 x 74 cm. Affiche publicitaire de la Compagnie des chemins de fer de Paris à Lyon et à la Méditerranée. Imprimée chez Victor Courmont, 25 rue de la Grange-aux-Belles, Paris.  
Lieu de conservation : Collection particulière
- **Société de Pougues. Inscription à l'entrée du parc. 18 février 1891.**  
Société de Pougues. Inscription à l'entrée du parc / Charles Naudet. 18 février 1891. Diazographie. 31 x 33 cm. Échelle 1/20.  
Lieu de conservation : Archives départementales de la Nièvre, Nevers- Cote du document : 32 J 240
- **Vue perspective [et plan] de l'établissement thermal. [Vers 1895-1896].**  
Vue perspective [et plan] de l'établissement thermal / [auteur inconnu]. [Vers 1895-1896]. Imprimeur A. Gentil, Paris. Imprimé. 38 x 24 cm (plan tiré par planche de quatre exemplaires). Échelle 1/1 000.  
Lieu de conservation : Archives départementales de la Nièvre, Nevers- Cote du document : 32 J 238-3
- **L'Allée des Soupirs. [Vers 1898].**  
L'Allée des soupirs / A. Dero. [Vers 1898]. Lithographie. In : Pougues-les-Eaux. Établissement thermal Saint-Léger. Splendid-Hôtel. [s.l.] : [s.n.], [s.d.].  
Lieu de conservation : Archives départementales de la Nièvre, Nevers
- **La Photographie. Le lawn tennis dans le parc. [Vers 1898].**  
La Photographie. Le lawn tennis dans le parc / A. Dero. [Vers 1898]. Lithographie. In : Pougues-les-Eaux. Établissement thermal Saint-Léger. Splendid-Hôtel. [s.l.] : [s.n.], [s.d.].  
Lieu de conservation : Archives départementales de la Nièvre, Nevers
- **Compagnie des Eaux minérales de Pougues et autres. Parc de l'établissement thermal. [Plan]. 6 mars 1906.**  
Compagnie des Eaux minérales de Pougues et autres. Parc de l'établissement thermal. [Plan] / L. Courtier. 6 mars 1906 [et années suivantes]. Reproduction d'un dessin. 99 x 65 cm. Échelle 1/500.  
Lieu de conservation : Archives départementales de la Nièvre, Nevers- Cote du document : 32 J 225
- **Compagnie des Eaux minérales de Pougues et autres. Parc de l'établissement thermal. [Plan, avec projet d'avenue du Splendid-Hôtel]. 6 mars 1906.**  
Compagnie des Eaux minérales de Pougues et autres. Parc de l'établissement thermal. [Plan, avec projet d'avenue du Splendid-Hôtel] / L. Courtier. 6 mars 1906. Reproduction d'un dessin. 101,5 x 66 cm. Échelle 1/500.  
Lieu de conservation : Archives départementales de la Nièvre, Nevers- Cote du document : 32 J 225
- **Pougues-les-Eaux. Entrée du parc. [Début du 20e siècle].**  
Pougues-les-Eaux. Entrée du parc / [auteur inconnu]. [Pougues-les-Eaux] : J.L., [début du 20e siècle]. Carte postale.  
Lieu de conservation : Archives départementales de la Nièvre, Nevers- Cote du document : 10 Fi 25
- **Pougues-les-Eaux. Le lac. [Début du 20e siècle].**  
Pougues-les-Eaux. Le lac / [auteur inconnu]. Paris : B.F., [début du 20e siècle]. Carte postale.  
Lieu de conservation : Archives départementales de la Nièvre, Nevers- Cote du document : 10 Fi 25
- **Pougues-les-Eaux. Un coin du parc. [Début du 20e siècle].**  
Pougues-les-Eaux. Un coin du parc / [auteur inconnu]. [Pougues-les-Eaux] : J.L., [début du 20e siècle]. Carte postale.  
Lieu de conservation : Archives départementales de la Nièvre, Nevers- Cote du document : 10 Fi 25
- **Pougues-les-Eaux. La passerelle du lac dans le parc de l'établissement. [Premier quart du 20e siècle].**  
Pougues-les-Eaux. La passerelle du lac dans le parc de l'établissement / [auteur inconnu]. Pougues-les-Eaux : F.H., [premier quart du 20e siècle]. Carte postale.  
Lieu de conservation : Archives départementales de la Nièvre, Nevers- Cote du document : 10 Fi 25
- **Pougues-les-Eaux. La volière dans le parc de l'établissement thermal Saint-Léger. [Premier quart du 20e siècle].**  
Pougues-les-Eaux. La volière dans le parc de l'établissement thermal Saint-Léger / [auteur inconnu]. Pougues-les-Eaux : F.H., [premier quart du 20e siècle]. Carte postale.  
Lieu de conservation : Archives départementales de la Nièvre, Nevers- Cote du document : 10 Fi 25
- **Pougues-les-Eaux. Le jet d'eau et le promenoir de l'établissement thermal. [Premier quart du 20e siècle].**  
Pougues-les-Eaux. Le jet d'eau et le promenoir de l'établissement thermal / [auteur inconnu]. [Pougues-les-Eaux] : F.H., [premier quart du 20e siècle]. Carte postale.  
Lieu de conservation : Archives départementales de la Nièvre, Nevers- Cote du document : 10 Fi 25
- **Pougues-les-Eaux. Le kiosque. [Premier quart du 20e siècle].**  
Pougues-les-Eaux. Le kiosque / [auteur inconnu]. Pougues-les-Eaux : Licot, [premier quart du 20e siècle]. Carte postale.  
Lieu de conservation : Collection particulière
- **Pougues-les-Eaux. Le parc et l'établissement thermal. [Premier quart du 20e siècle].**

Pougues-les-Eaux. Le parc et l'établissement thermal / [auteur inconnu]. [S.l.] : [s.n.], [premier quart du 20e siècle].  
Lieu de conservation : Collection particulière

- **Pougues-les-Eaux. Les bateaux sur le lac. [Premier quart du 20e siècle].**  
Pougues-les-Eaux. Les bateaux sur le lac / [auteur inconnu]. Pougues-les-Eaux : F.H., [premier quart du 20e siècle]. Carte postale.  
Lieu de conservation : Archives départementales de la Nièvre, Nevers- Cote du document : 10 Fi 25
- **Pougues-les-Eaux. Les cygnes et le pont du lac dans le parc. [Premier quart du 20e siècle].**  
Pougues-les-Eaux. Les cygnes et le pont du lac dans le parc / [auteur inconnu]. [Pougues-les-Eaux] : F.H., [premier quart du 20e siècle]. Carte postale.  
Lieu de conservation : Archives départementales de la Nièvre, Nevers- Cote du document : 10 Fi 25
- **Pougues-les-Eaux (Nièvre). Allée des soupirs. [Premier quart du 20e siècle].**  
Pougues-les-Eaux (Nièvre). Allée des soupirs / [auteur inconnu]. [S.l.] : Éditions Thibault, [premier quart du 20e siècle]. Carte postale.  
Lieu de conservation : Archives départementales de la Nièvre, Nevers- Cote du document : 10 Fi 25
- **Pougues-les-Eaux (Nièvre). Les Daims. [Premier quart du 20e siècle].**  
Pougues-les-Eaux (Nièvre). Les Daims / [auteur inconnu]. [S.l.] : [s.n.], [premier quart du 20e siècle]. Carte postale.  
Lieu de conservation : Collection particulière
- **[Prises de vues aériennes à Pougues-les-Eaux]. 1958.**  
[Prises de vues aériennes à Pougues-les-Eaux] / Établissements Richard. 1958. Pilote et opérateur R. Henrard. Appareil de prise de vues Planiphote Automatique Richard Labrely monté avec objectif Berthiot.  
Lieu de conservation : Archives départementales de la Nièvre, Nevers- Cote du document : Collection du docteur François (non cotée)

## Bibliographie

- **Raulin, Joseph. Costel, Jean-Baptiste Louis. Observations sur l'usage des eaux minérales de Pougues par M. Raulin [...] avec l'analyse chimique des mêmes eaux par M. Costel. 1769.**  
Raulin, Joseph. Costel, Jean-Baptiste Louis. Observations sur l'usage des eaux minérales de Pougues par M. Raulin [...] avec l'analyse chimique des mêmes eaux par M. Costel. Paris : Edme, 1769.
- **Chevalier, Élisabeth. Guide pittoresque dans la Nièvre et spécialement dans Nevers, aux eaux de Pougues et à l'établissement thermal de Saint-Honoré-les-Bains. 1857.**  
Chevalier, Élisabeth. Guide pittoresque dans la Nièvre et spécialement dans Nevers, aux eaux de Pougues et à l'établissement thermal de Saint-Honoré-les-Bains. Nevers : P. Bégat, 1857.
- **Roubaud, Félix. Pougues, ses eaux minérales, ses environs. 1860.**  
Roubaud, Félix. Pougues, ses eaux minérales, ses environs. Quatrième édition revue et corrigée. Paris : Libraire J.-B. Baillière et Fils, 1860. 311 p.
- **Castanié, F. M. de. Guide pittoresque illustré de Pougues-les-Eaux et de ses environs (Nièvre). 1868.**  
Castanié, F. M. de. Guide pittoresque illustré de Pougues-les-Eaux et de ses environs (Nièvre). Paris : Arnauld de Vresse, 1868. IV-110 p.
- **Roubaud, Félix. Établissement hydro-minéral de Pougues. Un chapitre de son histoire. 1870.**  
Roubaud, Félix. Établissement hydro-minéral de Pougues. Un chapitre de son histoire. Paris : Dubuisson, 1870. 35 p.
- **Janicot, Jean. Giron, Aimé. Pougues médical et pittoresque. 1881.**  
Janicot, Jean. Giron, Aimé. Pougues médical et pittoresque. Paris : Motteroz, 1881. 369 p.
- **Moireau, Jean-Claude. Kiosques à musique de Bourgogne. 1992.**  
Moireau, Jean-Claude. Kiosques à musique de Bourgogne. Dijon : ASSECARM de Bourgogne, 1992. 107 p. : ill. ; 21 cm.
- **Gonzalez, Julien. En Bourgogne, les villes d'eau oubliées. 2005.**  
Gonzalez, Julien. En Bourgogne, les villes d'eau oubliées : Pougues-les-Eaux, Fourchambault-Garchizy, Saint-Parize-le-Châtel, Decize-Saint-Aré, Maizières, Saint-Christophe-en-Brionnais. Nevers : Éditions Loire et Nièvre, 2005. 157 p. ISBN 2-9524476-0-8.

## Informations complémentaires

### Protection

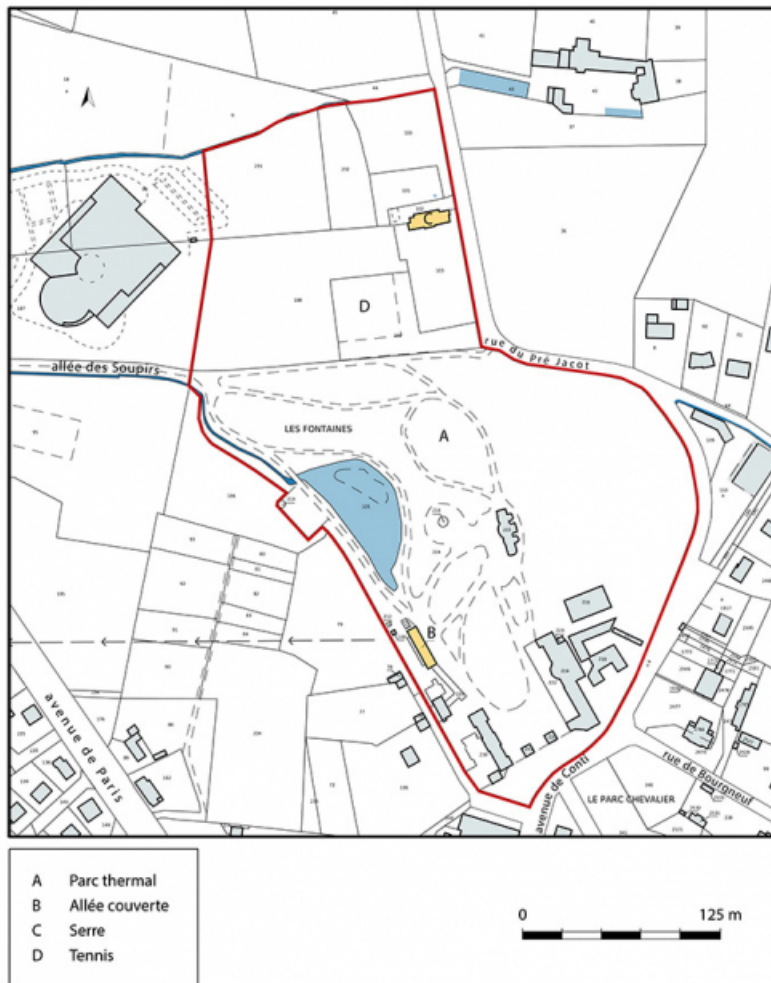
Le parc est inscrit au titre de la loi du 2 mai 1930 par arrêté du 4 mai 1973.

**Thématiques** : thermalisme en Bourgogne-Franche-Comté (le)

**Aire d'étude et canton** : Bourgogne-Franche-Comté

**Dénomination** : parc

© Région Bourgogne-Franche-Comté, Inventaire du patrimoine



**Plan-masse et de situation, extrait du plan cadastral (2021).**

58, Pougues-les-Eaux, 23-25 avenue de Conti

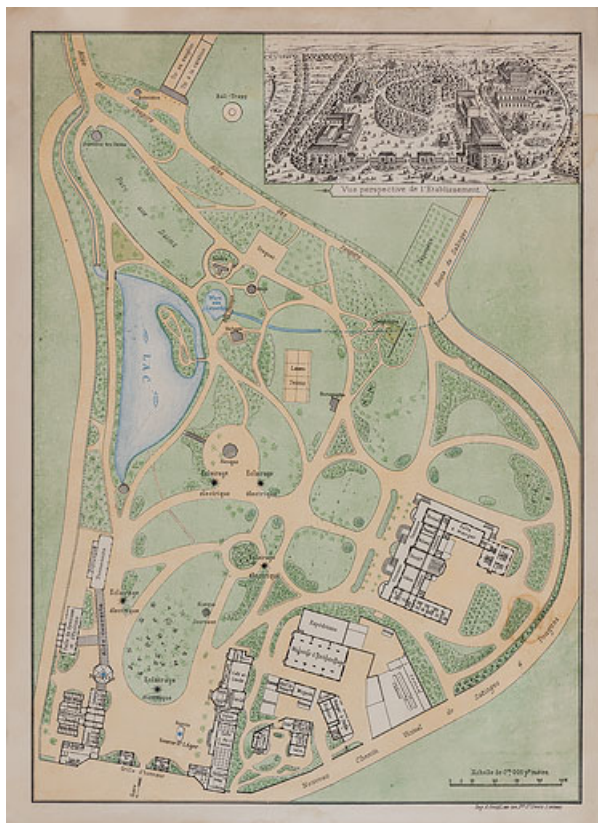
N° de l'illustration : 20215800018NUDA

Date : 2021

Auteur : Pierre-Marie Barbe-Richaud

Reproduction soumise à autorisation du titulaire des droits d'exploitation

© Région Bourgogne-Franche-Comté, Inventaire du patrimoine



**Situation du casino-théâtre dans le parc thermal, plan (vers 1896).**

58, Pougues-les-Eaux, 23-25 avenue de Conti

**Source :**

**Vue perspective [et plan] de l'établissement thermal / [s.n.]. [vers 1895-1896]. Imprimeur A. Gentil, Paris. Imprimé. 38 x 24 cm (plan tiré par planche de quatre exemplaires). Échelle 1/1000. In : Archives départementales de la Nièvre. 32 J 238-3. Fonds de l'établissement thermal de Pougues-les-Eaux. Plans de Pougues, plans de l'établissement thermal et du parc thermal.**

Lieu de conservation : Archives départementales de la Nièvre, Nevers - Cote du document : 32 J 238-3

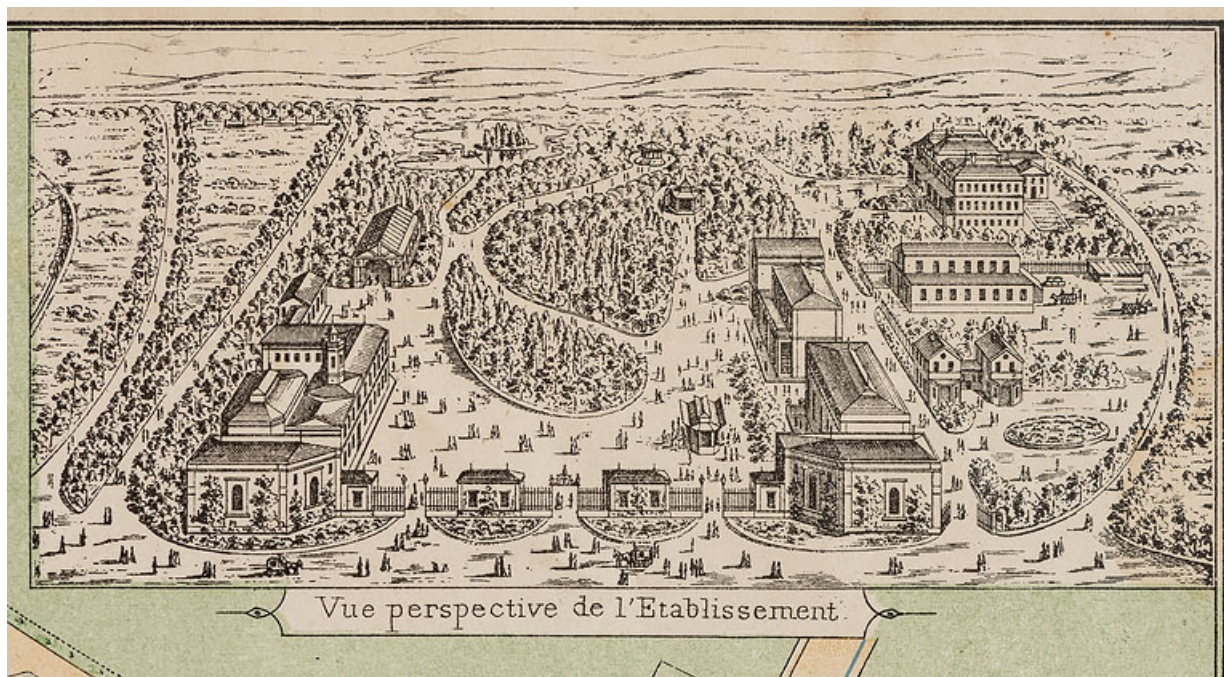
N° de l'illustration : 20205800330NUC4A

Date : 2020

Auteur : Pierre-Marie Barbe-Richaud

Reproduction soumise à autorisation du titulaire des droits d'exploitation

© Région Bourgogne-Franche-Comté, Inventaire du patrimoine



**Situation du casino-théâtre dans le parc thermal, vue cavalière (vers 1896).**

58, Pougues-les-Eaux, 23-25 avenue de Conti

**Source :**

**Vue perspective [et plan] de l'établissement thermal / [s.n.]. [vers 1895-1896]. Imprimeur A. Gentil, Paris. Imprimé. 38 x 24 cm (plan tiré par planche de quatre exemplaires). Échelle 1/1000. In : Archives départementales de la Nièvre. 32 J 238-3. Fonds de l'établissement thermal de Pougues-les-Eaux. Plans de Pougues, plans de l'établissement thermal et du parc thermal.**

Lieu de conservation : Archives départementales de la Nièvre, Nevers - Cote du document : 32 J 238-3

N° de l'illustration : 20205800331NUC2A

Date : 2020

Auteur : Pierre-Marie Barbe-Richaud

Reproduction soumise à autorisation du titulaire des droits d'exploitation

© Région Bourgogne-Franche-Comté, Inventaire du patrimoine



**Vue du parc thermal à la fin du 19e siècle.**  
58, Pougues-les-Eaux, 23-25 avenue de Conti

**Source :**

***Pougues-les-Eaux* / Frédéric Alexianu dit Hugo d'Alessi. [Fin du 19e siècle]. Lithographie. 105 x 74 cm. Affiche publicitaire de la Compagnie des chemins de fer de Paris à Lyon et à la Méditerranée. Imprimée chez Victor Courmont, 25 rue de la Grange-aux-Belles, Paris.**

Lieu de conservation : Collection particulière

N° de l'illustration : 20245800203NUC4A

Date : 2024

Auteur : Pierre-Marie Barbe-Richaud

Reproduction soumise à autorisation du titulaire des droits d'exploitation

© Région Bourgogne-Franche-Comté, Inventaire du patrimoine



**Plan du parc thermal (1906) avec projet d'avenue du Splendid-Hôtel.**

58, Pougues-les-Eaux, 23-25 avenue de Conti

**Source :**

**Compagnie des Eaux minérales de Pougues et autres. Parc de l'établissement thermal. [Plan, avec projet d'avenue du Splendid-Hôtel] / L. Courtier. 6 mars 1906. Reproduction d'un dessin. 101,5 x 66 cm. Échelle 1/500. In : Archives départementales de la Nièvre. 32 J 225. Fonds de l'établissement thermal de Pougues-les-Eaux. Constructions et réparations des bâtiments dépendant de l'établissement thermal : bains-douches, gymnase, écurie, institut d'hydrothérapie, pavillon des sources, chambres d'embouteillage (1878-1939).**

Lieu de conservation : Archives départementales de la Nièvre, Nevers - Cote du document : 32 J 225

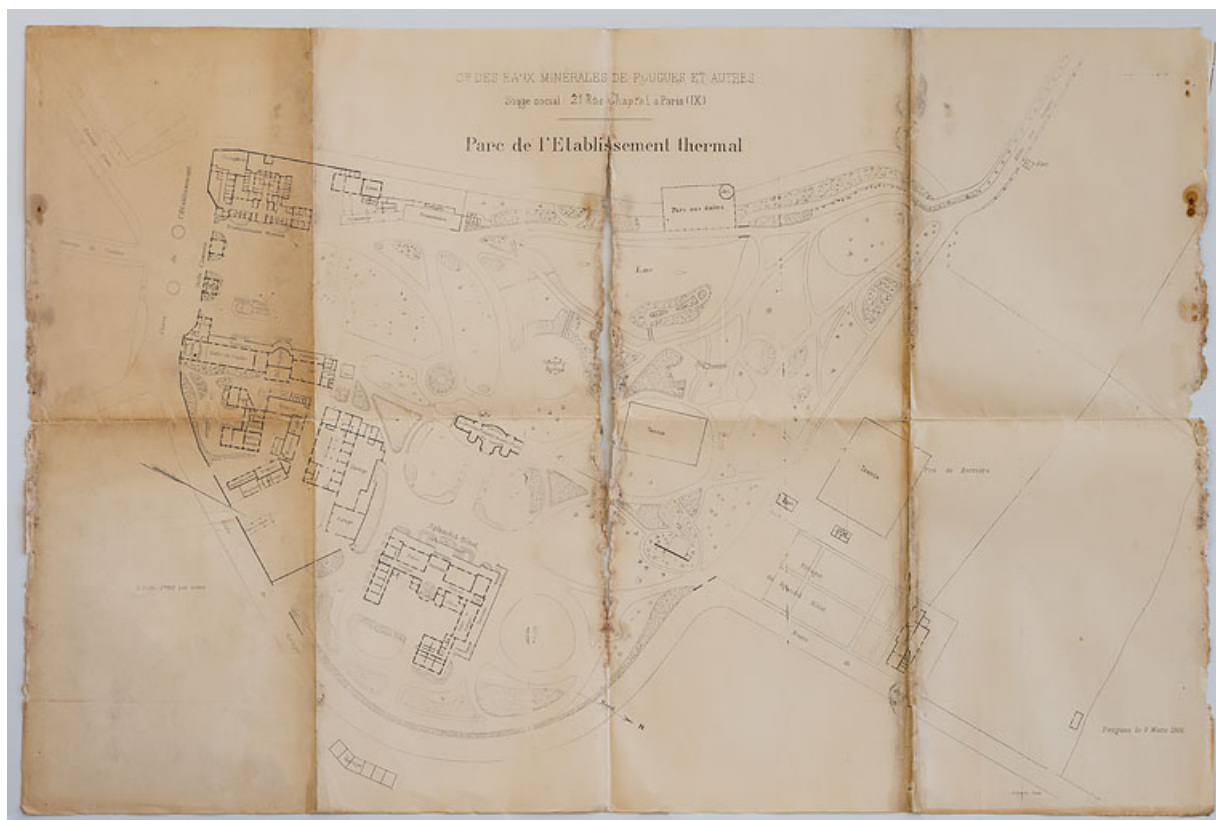
N° de l'illustration : 20205800214NUC4A

Date : 2020

Auteur : Pierre-Marie Barbe-Richaud

Reproduction soumise à autorisation du titulaire des droits d'exploitation

© Région Bourgogne-Franche-Comté, Inventaire du patrimoine



**Plan du parc thermal (1906) avec aménagements des années 1920-1930.**

58, Pougues-les-Eaux, 25 avenue de Conti

**Source :**

**Compagnie des Eaux minérales de Pougues et autres. Parc de l'établissement thermal. [Plan] / L. Courtier. 6 mars 1906 [et années suivantes].** Reproduction d'un dessin. 99 x 65 cm. Échelle 1/500. In : Archives départementales de la Nièvre. 32 J 225. Fonds de l'établissement thermal de Pougues-les-Eaux. **Constructions et réparations des bâtiments dépendant de l'établissement thermal : bains-douches, gymnase, écurie, institut d'hydrothérapie, pavillon des sources, chambres d'embouteillage (1878-1939).**

Lieu de conservation : Archives départementales de la Nièvre, Nevers - Cote du document : 32 J 225

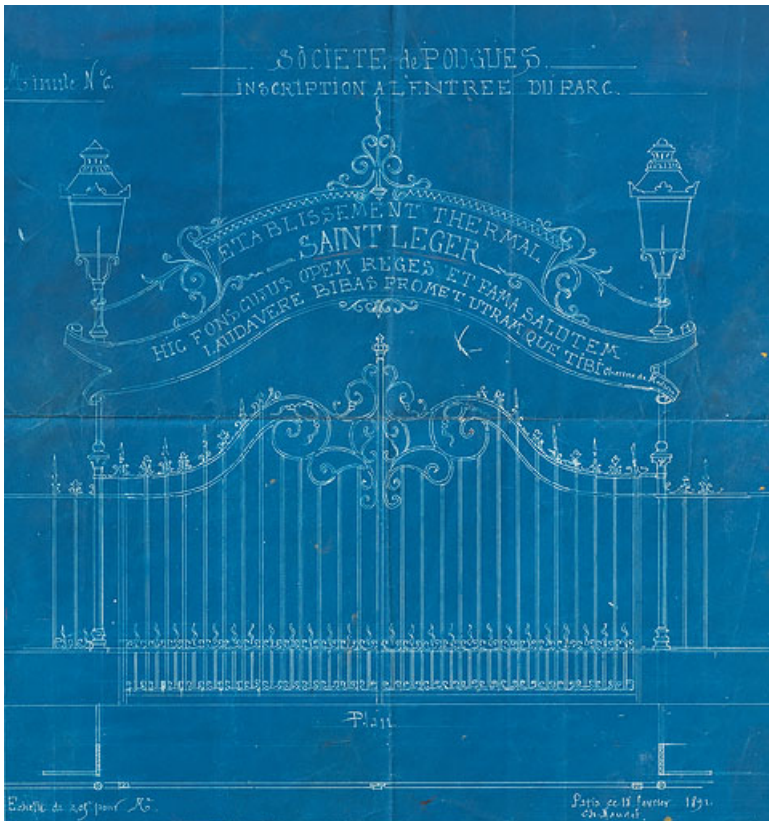
N° de l'illustration : 20205800195NUC4A

Date : 2020

Auteur : Pierre-Marie Barbe-Richaud

Reproduction soumise à autorisation du titulaire des droits d'exploitation

© Région Bourgogne-Franche-Comté, Inventaire du patrimoine



**Portail de l'entrée principale, projet de Charles Naudet (1895).**

58, Pougues-les-Eaux, 23-25 avenue de Conti

**Source :**

**Société de Pougues. Inscription à l'entrée du parc / Charles Naudet. 18 février 1891. Diazographie. 31 x 33 cm. Échelle 1/20. In : Archives départementales de la Nièvre. 32 J 240. Fonds de l'établissement thermal de Pougues-les-Eaux. Construction d'un promenoir couvert (s.d.) ; plan des bâtiments situés dans le parc de Pougues (s.d.) ; plans et dessins de l'établissement thermal (1882-1891) ; parc Chevalier (1884) ; plans du Splendid-Hôtel (1887) ; inscription à l'entrée du parc (1891) ; établissement d'un portillon pour faciliter les relations entre les sources Alice et Élisabeth et la gare de Pougues (s.d.).**

Lieu de conservation : Archives départementales de la Nièvre, Nevers - Cote du document : 32 J 240

N° de l'illustration : 20205800241NUC2A

Date : 2020

Auteur : Pierre-Marie Barbe-Richaud

Reproduction soumise à autorisation du titulaire des droits d'exploitation

© Région Bourgogne-Franche-Comté, Inventaire du patrimoine



**Allée des soupirs, vue vers 1898.**

58, Pougues-les-Eaux, 23-25 avenue de Conti

**Source :**

**L'Allée des soupirs / A. Deroy. [vers 1898]. Lithographie. In : Pougues-les-Eaux. Établissement thermal Saint-Léger. Splendid-Hôtel. [s.l.] : [s.n.], [s.d.].**

Lieu de conservation : Archives départementales de la Nièvre, Nevers

N° de l'illustration : 20205800415NUC2A

Date : 2020

Auteur : Pierre-Marie Barbe-Richaud

Reproduction soumise à autorisation du titulaire des droits d'exploitation

© Région Bourgogne-Franche-Comté, Inventaire du patrimoine

# POUGUES-LES-EAUX



ÉTABLISSEMENT THERMAL SAINT-LÉGER



La Photographie  
Le lawn tennis dans le parc

**Baraque du photographe, vue vers 1898.**

58, Pougues-les-Eaux, 23-25 avenue de Conti

**Source :**

**La Photographie. Le lawn tennis dans le parc / A. Deroy. [vers 1898]. Lithographie. In : Pougues-les-Eaux. Établissement thermal Saint-Léger. Splendid-Hôtel. [s.l.] : [s.n.], [s.d.].**

Lieu de conservation : Archives départementales de la Nièvre, Nevers

N° de l'illustration : 20205800416NUC2A

Date : 2020

Auteur : Pierre-Marie Barbe-Richaud

Reproduction soumise à autorisation du titulaire des droits d'exploitation

© Région Bourgogne-Franche-Comté, Inventaire du patrimoine



**Portail de l'entrée principale, état au début du 20e siècle.**

58, Pougues-les-Eaux, 23-25 avenue de Conti

**Source :**

**Pougues-les-Eaux. Entrée du parc. [carte postale]. [Pougues-les-Eaux] : J.L., [vers 1908].**

Lieu de conservation : Archives départementales de la Nièvre, Nevers - Cote du document : 10 Fi 25

N° de l'illustration : 20205800010NUC4A

Date : 2020

Auteur : Pierre-Marie Barbe-Richaud

Reproduction soumise à autorisation du titulaire des droits d'exploitation

© Région Bourgogne-Franche-Comté, Inventaire du patrimoine



**Kiosque à musique.**

58, Pougues-les-Eaux, 23-25 avenue de Conti

**Source :**

**Pougues-les-Eaux. Le kiosque. [carte postale]. Pougues-les-Eaux : Licot, [s.d].**

Lieu de conservation : Collection particulière

N° de l'illustration : 20195800772NUC4A

Date : 2019

Reproduction soumise à autorisation du titulaire des droits d'exploitation

© Région Bourgogne-Franche-Comté, Inventaire du patrimoine



**Rassemblement à proximité du kiosque à musique.**

58, Pougues-les-Eaux, 23-25 avenue de Conti

**Source :**

**Pougues-les-Eaux. Un coin du parc. [carte postale]. [Pougues-les-Eaux] : J.L., [vers 1906].**

Lieu de conservation : Archives départementales de la Nièvre, Nevers - Cote du document : 10 Fi 25

N° de l'illustration : 20205800041NUC4A

Date : 2020

Auteur : Pierre-Marie Barbe-Richaud

Reproduction soumise à autorisation du titulaire des droits d'exploitation

© Région Bourgogne-Franche-Comté, Inventaire du patrimoine



**Rond-point central du parc, parterre et jet d'eau.**

58, Pougues-les-Eaux, 23-25 avenue de Conti

**Source :**

**Pougues-les-Eaux. Le jet d'eau et le promenoir de l'établissement thermal. [carte postale]. [Pougues-les-Eaux] : F.H., [s.d.].**

Lieu de conservation : Archives départementales de la Nièvre, Nevers - Cote du document : 10 Fi 25

N° de l'illustration : 20205800042NUC2A

Date : 2020

Reproduction soumise à autorisation du titulaire des droits d'exploitation

© Région Bourgogne-Franche-Comté, Inventaire du patrimoine



37 POUQUES-LES-EAUX. — *Le Parc et l'Etablissement Thermal.* — LL.

**Rive orientale du lac avec son embarcadère, vue en direction de l'est.**

58, Pougues-les-Eaux, 23-25 avenue de Conti

**Source :**

**Pougues-les-Eaux. Le parc et l'établissement thermal. [carte postale]. [s.l.] : [s.n.], [vers 1920].**

Lieu de conservation : Collection particulière

N° de l'illustration : 20195800757NUC4A

Date : 2019

Reproduction soumise à autorisation du titulaire des droits d'exploitation

© Région Bourgogne-Franche-Comté, Inventaire du patrimoine



**Rive orientale du lac avec son embarcadère, vue en direction de l'ouest.**

58, Pougues-les-Eaux, 23-25 avenue de Conti

**Source :**

**Pougues-les-Eaux. Les bateaux sur le lac. [carte postale]. Pougues-les-Eaux : F.H., [s.d].**

Lieu de conservation : Archives départementales de la Nièvre, Nevers - Cote du document : 10 Fi 25

N° de l'illustration : 20205800037NUC2A

Date : 2020

Auteur : Pierre-Marie Barbe-Richaud

Reproduction soumise à autorisation du titulaire des droits d'exploitation

© Région Bourgogne-Franche-Comté, Inventaire du patrimoine



**Pont de pierre au nord du lac (état au début du 20e siècle).**

58, Pougues-les-Eaux, 23-25 avenue de Conti

**Source :**

**Pougues-les-Eaux. Le lac. [carte postale]. Paris : B.F., [vers 1905].**

Lieu de conservation : Archives départementales de la Nièvre, Nevers - Cote du document : 10 Fi 25

N° de l'illustration : 20205800038NUC4A

Date : 2020

Auteur : Pierre-Marie Barbe-Richaud

Reproduction soumise à autorisation du titulaire des droits d'exploitation

© Région Bourgogne-Franche-Comté, Inventaire du patrimoine



**Le parc.**

58, Pougues-les-Eaux, 23-25 avenue de Conti

N° de l'illustration : 19845800067X

Date : 1984

Auteur : Michel Thierry

Reproduction soumise à autorisation du titulaire des droits d'exploitation

© Région Bourgogne-Franche-Comté, Inventaire du patrimoine



**Passerelle métallique donnant accès à l'île (état au début du 20e siècle).**

58, Pougues-les-Eaux, 23-25 avenue de Conti

**Source :**

**Pougues-les-Eaux. La passerelle du lac dans le parc de l'établissement. [carte postale]. Pougues-les-Eaux : F.H., [s.d].**

Lieu de conservation : Archives départementales de la Nièvre, Nevers - Cote du document : 10 Fi 25

N° de l'illustration : 20205800039NUC4A

Date : 2020

Reproduction soumise à autorisation du titulaire des droits d'exploitation

© Région Bourgogne-Franche-Comté, Inventaire du patrimoine



**Le parc.**

58, Pougues-les-Eaux, 23-25 avenue de Conti

N° de l'illustration : 19845800069X

Date : 1984

Auteur : Michel Thierry

Reproduction soumise à autorisation du titulaire des droits d'exploitation

© Région Bourgogne-Franche-Comté, Inventaire du patrimoine



**Volière du jardin d'acclimatation.**

58, Pougues-les-Eaux, 23-25 avenue de Conti

**Source :**

**Pougues-les-Eaux. La volière dans le parc de l'établissement thermal Saint-Léger. [carte postale]. Pougues-les-Eaux : F.H., [s.d.].**

Lieu de conservation : Archives départementales de la Nièvre, Nevers - Cote du document : 10 Fi 25

N° de l'illustration : 20205800043NUC2A

Date : 2020

Reproduction soumise à autorisation du titulaire des droits d'exploitation

© Région Bourgogne-Franche-Comté, Inventaire du patrimoine



**Parc des daims.**

58, Pougues-les-Eaux, 23-25 avenue de Conti

**Source :**

**Pougues-les-Eaux (Nièvre). Les Daims. [carte postale]. [s.l.] : [s.n.], [vers 1926].**

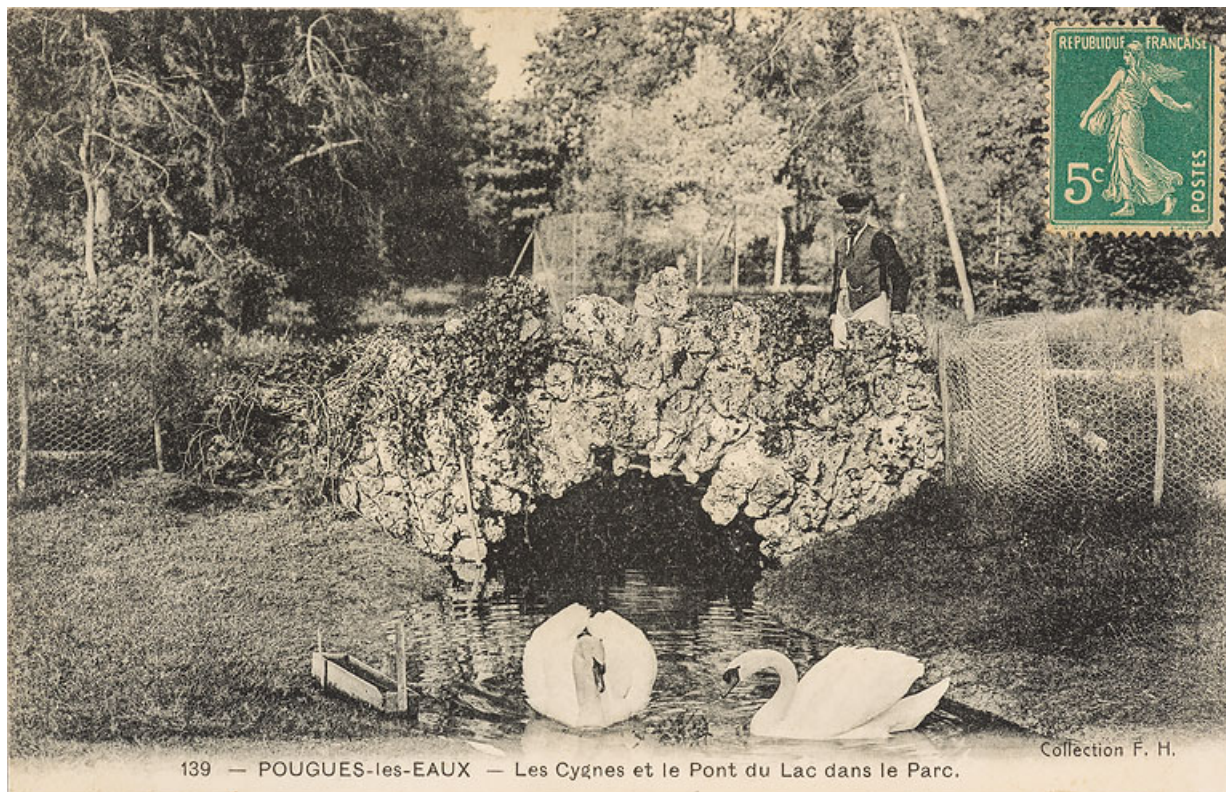
Lieu de conservation : Collection particulière

N° de l'illustration : 20205800370NUC4A

Date : 2020

Reproduction soumise à autorisation du titulaire des droits d'exploitation

© Région Bourgogne-Franche-Comté, Inventaire du patrimoine



**Pont rustique et la mare aux canards.**

58, Pougues-les-Eaux, 23-25 avenue de Conti

**Source :**

**Pougues-les-Eaux. Les cygnes et le pont du lac dans le parc. [carte postale]. [Pougues-les-Eaux] : F.H., [s.d].**

Lieu de conservation : Archives départementales de la Nièvre, Nevers - Cote du document : 10 Fi 25

N° de l'illustration : 20205800036NUC2A

Date : 2020

Auteur : auteur

Reproduction soumise à autorisation du titulaire des droits d'exploitation

© Région Bourgogne-Franche-Comté, Inventaire du patrimoine



**Allée des soupirs.**

58, Pougues-les-Eaux, 23-25 avenue de Conti

**Source :**

**Pougues-les-Eaux (Nièvre). Allée des soupirs. [carte postale]. [s.l.] : Éditions Thibault, [s.d].**

Lieu de conservation : Archives départementales de la Nièvre, Nevers - Cote du document : 10 Fi 25

N° de l'illustration : 20205800044NUC2A

Date : 2020

Auteur : Pierre-Marie Barbe-Richaud

Reproduction soumise à autorisation du titulaire des droits d'exploitation

© Région Bourgogne-Franche-Comté, Inventaire du patrimoine



**Le parc.**

58, Pougues-les-Eaux, 23-25 avenue de Conti

N° de l'illustration : 19845800062X

Date : 1984

Auteur : Michel Thierry

Reproduction soumise à autorisation du titulaire des droits d'exploitation

© Région Bourgogne-Franche-Comté, Inventaire du patrimoine



**Le parc.**

58, Pougues-les-Eaux, 23-25 avenue de Conti

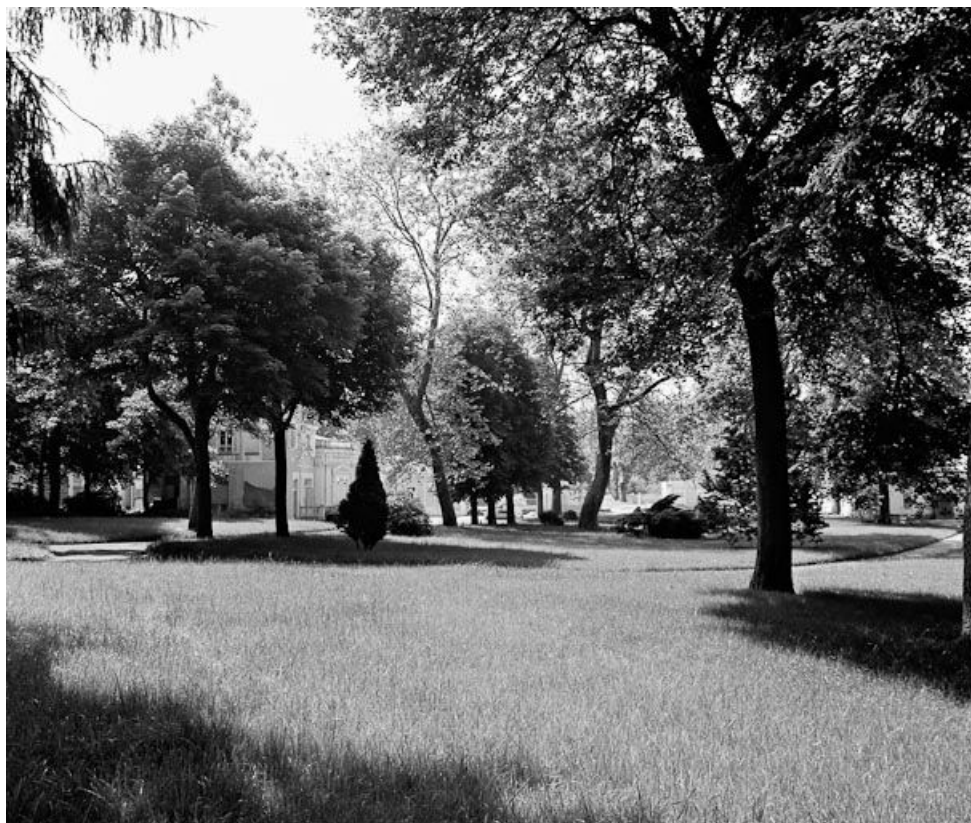
N° de l'illustration : 19845800071X

Date : 1984

Auteur : Michel Thierry

Reproduction soumise à autorisation du titulaire des droits d'exploitation

© Région Bourgogne-Franche-Comté, Inventaire du patrimoine



**Le parc.**

58, Pougues-les-Eaux, 23-25 avenue de Conti

N° de l'illustration : 19845800063X

Date : 1984

Auteur : Michel Thierry

Reproduction soumise à autorisation du titulaire des droits d'exploitation

© Région Bourgogne-Franche-Comté, Inventaire du patrimoine



**Le parc.**

58, Pougues-les-Eaux, 23-25 avenue de Conti

N° de l'illustration : 19845800070X

Date : 1984

Auteur : Michel Thierry

Reproduction soumise à autorisation du titulaire des droits d'exploitation

© Région Bourgogne-Franche-Comté, Inventaire du patrimoine



**Le parc.**

58, Pougues-les-Eaux, 23-25 avenue de Conti

N° de l'illustration : 19845800061X

Date : 1984

Auteur : Michel Thierry

Reproduction soumise à autorisation du titulaire des droits d'exploitation

© Région Bourgogne-Franche-Comté, Inventaire du patrimoine



**Le parc.**

58, Pougues-les-Eaux, 23-25 avenue de Conti

N° de l'illustration : 19845800066X

Date : 1984

Auteur : Michel Thierry

Reproduction soumise à autorisation du titulaire des droits d'exploitation

© Région Bourgogne-Franche-Comté, Inventaire du patrimoine



**Le parc.**

58, Pougues-les-Eaux, 23-25 avenue de Conti

N° de l'illustration : 19845800068X

Date : 1984

Auteur : Michel Thierry

Reproduction soumise à autorisation du titulaire des droits d'exploitation

© Région Bourgogne-Franche-Comté, Inventaire du patrimoine



**Le parc.**

58, Pougues-les-Eaux, 23-25 avenue de Conti

N° de l'illustration : 19845800064X

Date : 1984

Auteur : Michel Thierry

Reproduction soumise à autorisation du titulaire des droits d'exploitation

© Région Bourgogne-Franche-Comté, Inventaire du patrimoine



**Le parc.**

58, Pougues-les-Eaux, 23-25 avenue de Conti

N° de l'illustration : 19845800065X

Date : 1984

Auteur : Michel Thierry

Reproduction soumise à autorisation du titulaire des droits d'exploitation

© Région Bourgogne-Franche-Comté, Inventaire du patrimoine



**Vue aérienne en 1958.**

58, Pougues-les-Eaux, 23-25 avenue de Conti

**Source :**

**[Prises de vues aériennes à Pougues-les-Eaux] / Établissements Richard. 1958. Pilote et opérateur R. Henrard.  
Appareil de prise de vues Planiphote Automatique Richard Labrely monté avec objectif Berthiot.**

Lieu de conservation : Archives départementales de la Nièvre, Nevers - Cote du document : Collection du docteur François  
(non cotée)

N° de l'illustration : 20205800340NUC2A

Date : 2020

Auteur : Pierre-Marie Barbe-Richaud

Reproduction soumise à autorisation du titulaire des droits d'exploitation

© Région Bourgogne-Franche-Comté, Inventaire du patrimoine



**Passerelle métallique donnant accès à l'île.**  
58, Pougues-les-Eaux, 23-25 avenue de Conti

N° de l'illustration : 20205800589NUC4A

Date : 2020

Auteur : Pierre-Marie Barbe-Richaud

Reproduction soumise à autorisation du titulaire des droits d'exploitation

© Région Bourgogne-Franche-Comté, Inventaire du patrimoine



**Passerelle métallique donnant accès à l'île.**

58, Pougues-les-Eaux, 23-25 avenue de Conti

N° de l'illustration : 20205800590NUC4A

Date : 2020

Auteur : Pierre-Marie Barbe-Richaud

Reproduction soumise à autorisation du titulaire des droits d'exploitation

© Région Bourgogne-Franche-Comté, Inventaire du patrimoine



**Petit pont de pierre.**

58, Pougues-les-Eaux, 23-25 avenue de Conti

N° de l'illustration : 20205800592NUC4A

Date : 2020

Auteur : Pierre-Marie Barbe-Richaud

Reproduction soumise à autorisation du titulaire des droits d'exploitation

© Région Bourgogne-Franche-Comté, Inventaire du patrimoine



**Petit pont de pierre.**

58, Pougues-les-Eaux, 23-25 avenue de Conti

N° de l'illustration : 20205800591NUC4A

Date : 2020

Auteur : Pierre-Marie Barbe-Richaud

Reproduction soumise à autorisation du titulaire des droits d'exploitation

© Région Bourgogne-Franche-Comté, Inventaire du patrimoine



**Pont rustique.**

58, Pougues-les-Eaux, 23-25 avenue de Conti

N° de l'illustration : 20205800587NUC4A

Date : 2020

Auteur : Pierre-Marie Barbe-Richaud

Reproduction soumise à autorisation du titulaire des droits d'exploitation

© Région Bourgogne-Franche-Comté, Inventaire du patrimoine



**Pont rustique.**

58, Pougues-les-Eaux, 23-25 avenue de Conti

N° de l'illustration : 20205800588NUC4A

Date : 2020

Auteur : Pierre-Marie Barbe-Richaud

Reproduction soumise à autorisation du titulaire des droits d'exploitation

© Région Bourgogne-Franche-Comté, Inventaire du patrimoine



**Mur du labyrinthe.**

58, Pougues-les-Eaux, 23-25 avenue de Conti

N° de l'illustration : 20205800586NUC4A

Date : 2020

Auteur : Pierre-Marie Barbe-Richaud

Reproduction soumise à autorisation du titulaire des droits d'exploitation

© Région Bourgogne-Franche-Comté, Inventaire du patrimoine



**Mur du labyrinthe.**

58, Pougues-les-Eaux, 23-25 avenue de Conti

N° de l'illustration : 20205800585NUC4A

Date : 2020

Auteur : Pierre-Marie Barbe-Richaud

Reproduction soumise à autorisation du titulaire des droits d'exploitation

© Région Bourgogne-Franche-Comté, Inventaire du patrimoine



**Arbres entourant l'emplacement de l'ancien potager.**

58, Pougues-les-Eaux, 23-25 avenue de Conti

N° de l'illustration : 20205800619NUC4A

Date : 2020

Auteur : Pierre-Marie Barbe-Richaud

Reproduction soumise à autorisation du titulaire des droits d'exploitation

© Région Bourgogne-Franche-Comté, Inventaire du patrimoine



**Allée des soupirs et tennis.**

58, Pougues-les-Eaux, 23-25 avenue de Conti

N° de l'illustration : 20205800616NUC2AQ

Date : 2020

Auteur : Fabien Dufoulon

Reproduction soumise à autorisation du titulaire des droits d'exploitation

© Région Bourgogne-Franche-Comté, Inventaire du patrimoine



**Allée des soupirs.**

58, Pougues-les-Eaux, 23-25 avenue de Conti

N° de l'illustration : 20205800620NUC4A

Date : 2020

Auteur : Pierre-Marie Barbe-Richaud

Reproduction soumise à autorisation du titulaire des droits d'exploitation

© Région Bourgogne-Franche-Comté, Inventaire du patrimoine



**Avenue de Conti, correspondant à l'ancienne allée de tilleuls entre le bourg et les sources.**

58, Pougues-les-Eaux, 23-25 avenue de Conti

N° de l'illustration : 20205800476NUC4A

Date : 2020

Auteur : Pierre-Marie Barbe-Richaud

Reproduction soumise à autorisation du titulaire des droits d'exploitation

© Région Bourgogne-Franche-Comté, Inventaire du patrimoine