

## MAISON 26 AVENUE JEAN MERMOZ DITE PAVILLON ROSE

Bourgogne-Franche-Comté, Nièvre  
Saint-Honoré-les-Bains  
26 avenue Jean Mermoz

Dossier IA58001252 réalisé en  
2019

Auteur(s) : Fabien Dufoulon



### Historique

Tout comme le Pavillon Blanc, le Pavillon Rose est construit pour Mathilde Danieck. Il est le plus vaste édifice du domaine. Il peut être daté entre 1879 et 1893, puisque l'on sait que la propriétaire multiplie les constructions et agrandissements entre ces deux dates. Le nom de l'architecte est inconnu, et l'attribution à Adolphe Bouveault, qui travaille dans ces mêmes années pour la propriétaire au Pavillon Blanc, n'est qu'une hypothèse. La maison a été l'objet d'une importante rénovation à partir des années 1990.

**Période(s) principale(s)** : 4e quart 19e siècle

**Auteur(s) de l'oeuvre** :

Adolphe Bouveault (architecte, attribution par source)

**Personne(s) liée(s) à l'histoire de l'œuvre** :

Mathilde Danieck (commanditaire, attribution par source)

### Description

L'édifice, composé principalement de deux corps disposés perpendiculairement, est construit en moellon calcaire enduit. Les tuiles utilisées en couverture ont été produites par les tuileries Genairon et Chamonard à Saint-Romain-des-îles (Saône-et-Loire). La partie la plus remarquable est la tour hors-œuvre à l'angle du corps sud, partiellement recouverte de brique émaillée (association de rouge, jaune et noire). Ce décor est comparable à celui de la façade de la maison 19 avenue Eugène Collin (ancienne pâtisserie confiserie L. Leclerc). Le toit conique est quant à lui couvert de tuiles émaillées en forme d'écailles.

#### Éléments descriptifs

**Murs** : calcaire, moellon, enduit, brique émaillée

**Toit** : tuile mécanique, tuile en écaille

**Étages** : rez-de-chaussée, 1 étage carré

**Élévation** : élévation à travées

**Type(s) de couverture** : toit à longs pans pignon couvert; toit conique

**Escaliers** : escalier hors-œuvre, escalier en vis

**Typologie** : baie rectangulaire

#### Décor

**Techniques** : céramique

### Sources documentaires

## Documents d'archives

- **Archives départementales de la Nièvre. Cadastre de la commune de Saint-Honoré-les-Bains. [1832-1951].**  
Archives départementales de la Nièvre. Cadastre de la commune de Saint-Honoré-les-Bains. [1832-1951].- Atlas parcellaire (1832) : 3 P 246- État de section (1832) : 3 P 246/1- Matrices cadastrales des propriétés bâties et non bâties : 3 P 246/2 (folio 1 à 380), 3 P 246/3 (folio 381 à 780), 3 P 246/4 (folio 781 à 1168)- Matrice cadastrale des propriétés bâties (1882-1914) : 3 P 246/5- Matrice cadastrale dite « matrice noire » des propriétés bâties : 3 P 246/6- Matrices cadastrales des propriétés non bâties : 3 P 246/7, 3 P 246/8, 3 P 246/9  
Lieu de conservation : Archives départementales de la Nièvre, Nevers- Cote du document : 3 P 246
- **Archives départementales de la Nièvre. 5 S 4382. De la gare de Vandenesse à la station thermale de Saint-Honoré-les-Bains, avant-projet. Rapport, affiches, cahiers des charges, cartes, plans (1904-1906).**  
Archives départementales de la Nièvre. 5 S 4382. De la gare de Vandenesse à la station thermale de Saint-Honoré-les-Bains, avant-projet. Rapport, affiches, cahiers des charges, cartes, plans (1904-1906).  
Lieu de conservation : Archives départementales de la Nièvre, Nevers- Cote du document : 5 S 4382

## Documents figurés

- **Saint-Honoré-les-Bains (Nièvre). Villa Le Pavillon Rose. [Première moitié du 20e siècle].**  
Saint-Honoré-les-Bains (Nièvre). Villa Le Pavillon Rose / [auteur inconnu]. [S.l.] : Goury, [première moitié du 20e siècle].  
Carte postale.  
Lieu de conservation : Collection particulière

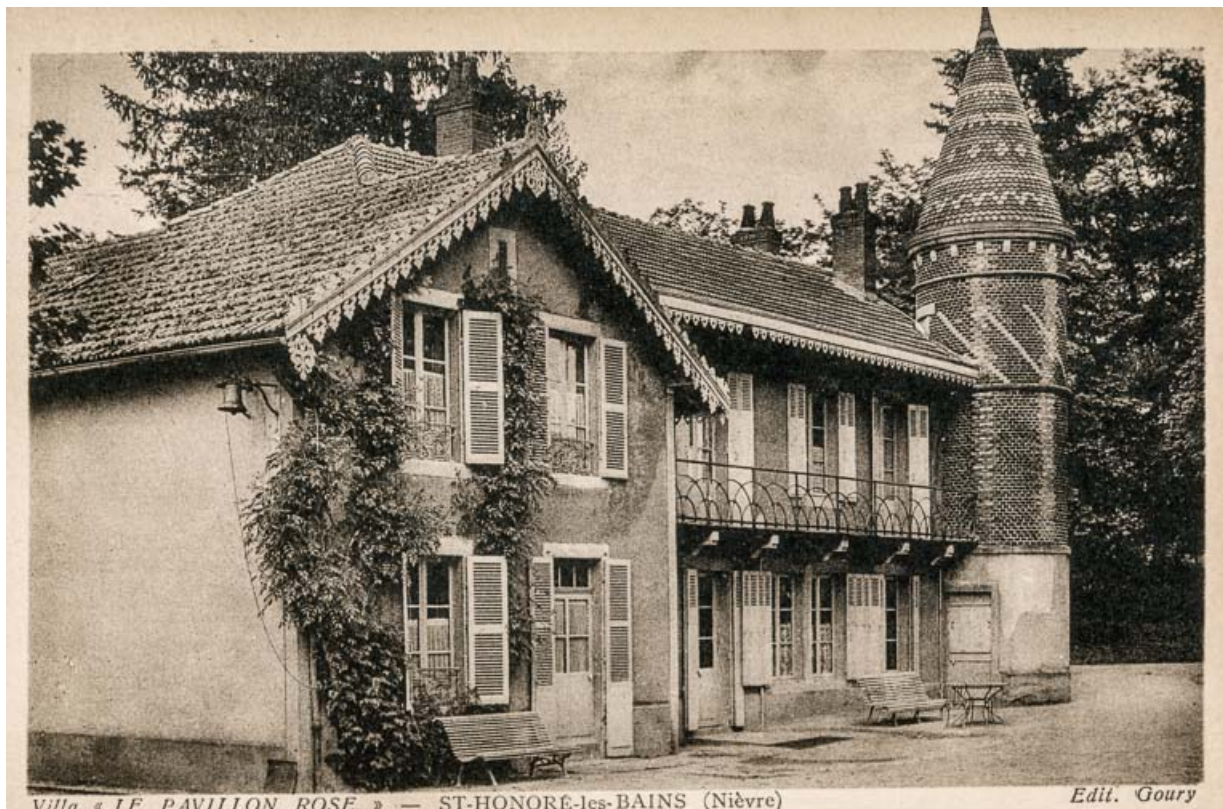
## Informations complémentaires

**Thématiques** : thermalisme en Bourgogne-Franche-Comté (le)

**Aire d'étude et canton** : Bourgogne-Franche-Comté

**Dénomination** : maison

© Région Bourgogne-Franche-Comté, Inventaire du patrimoine



**Façade sud-ouest, vue depuis l'ouest.**

58, Saint-Honoré-les-Bains, 26 avenue Jean Mermoz

**Source :**

**Saint-Honoré-les-Bains (Nièvre). Villa Le Pavillon Rose. [carte postale]. [s.l.] : Goury, [s.d].**

Lieu de conservation : Collection particulière

N° de l'illustration : 20195800109NUC2A

Date : 2019

Reproduction soumise à autorisation du titulaire des droits d'exploitation

© Région Bourgogne-Franche-Comté, Inventaire du patrimoine



**Façade sud-ouest, vue depuis le sud.**

58, Saint-Honoré-les-Bains, 26 avenue Jean Mermoz

N° de l'illustration : 20195800065NUC4AQ

Date : 2019

Auteur : Pierre-Marie Barbe-Richaud

Reproduction soumise à autorisation du titulaire des droits d'exploitation

© Région Bourgogne-Franche-Comté, Inventaire du patrimoine



**Façade sud-ouest, vue depuis le sud.**

58, Saint-Honoré-les-Bains, 26 avenue Jean Mermoz

N° de l'illustration : 20195800066NUC4A

Date : 2019

Auteur : Pierre-Marie Barbe-Richaud

Reproduction soumise à autorisation du titulaire des droits d'exploitation

© Région Bourgogne-Franche-Comté, Inventaire du patrimoine



**Façade nord-est, vue depuis l'est.**

58, Saint-Honoré-les-Bains, 26 avenue Jean Mermoz

N° de l'illustration : 20195800073NUC4A

Date : 2019

Auteur : Pierre-Marie Barbe-Richaud

Reproduction soumise à autorisation du titulaire des droits d'exploitation

© Région Bourgogne-Franche-Comté, Inventaire du patrimoine



**Tourelle d'angle.**

58, Saint-Honoré-les-Bains, 26 avenue Jean Mermoz

N° de l'illustration : 20195800075NUC4A

Date : 2019

Auteur : Pierre-Marie Barbe-Richaud

Reproduction soumise à autorisation du titulaire des droits d'exploitation

© Région Bourgogne-Franche-Comté, Inventaire du patrimoine



**Détail de la tourselle d'angle.**

58, Saint-Honoré-les-Bains, 26 avenue Jean Mermoz

N° de l'illustration : 20195800067NUC4A

Date : 2019

Auteur : Pierre-Marie Barbe-Richaud

Reproduction soumise à autorisation du titulaire des droits d'exploitation

© Région Bourgogne-Franche-Comté, Inventaire du patrimoine



**Détail de la tourelle d'angle.**

58, Saint-Honoré-les-Bains, 26 avenue Jean Mermoz

N° de l'illustration : 20195800068NUC4A

Date : 2019

Auteur : Pierre-Marie Barbe-Richaud

Reproduction soumise à autorisation du titulaire des droits d'exploitation

© Région Bourgogne-Franche-Comté, Inventaire du patrimoine