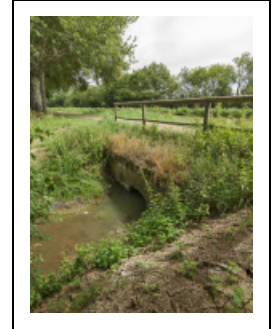


AQUEDUC DE CHAUMIGNY (CANAL DU NIVERNAIS)

Bourgogne-Franche-Comté, Nièvre
Saint-Gratien-Savigny
bief 29 du versant Loire

Dossier IA58000807 réalisé en 2011 revu en 2012

Auteur(s) : Cécile Lestienne, Virginie Malherbe, Aurélie
Lallement



Historique

Dix aqueducs ont été projetés en 1825 sur le tronçon Châtillon-en-Bazois/Decize. Ils devaient permettre le passage des principaux affluents de l'Aron sous le canal (Archives nationales, F14 6984). L'aqueduc de Chaumigny est représenté sur le plan du canal dressé en 1930 en vue de la mise au gabarit de la péniche normale de 300 tonnes (VNF, Direction territoriale Centre-Bourgogne, subdivision de Corbigny).

Période(s) principale(s) : 19e siècle

Description

Aqueduc permettant de faire passer sous le canal les eaux du parc du château de Chaumigny.

Informations complémentaires

- **L'alimentation en eau du canal du Nivernais** : <https://httpcanaux.region-bourgogne.fr/nivernais/ouvrage/alimentation-en-eau/introduction/>

Thématiques : canaux de Bourgogne

Aire d'étude et canton : Bourgogne

Hydrographie : canal du Nivernais

Dénomination : aqueduc

© Région Bourgogne-Franche-Comté, Inventaire du patrimoine



Vue de l'aqueduc.

58, Saint-Gratien-Savigny, lieudit : bief 29 du versant Loire

N° de l'illustration : 20175800193NUC2A

Date : 2017

Auteur : Pierre-Marie Barbe-Richaud

Reproduction soumise à autorisation du titulaire des droits d'exploitation

© Région Bourgogne-Franche-Comté, Inventaire du patrimoine