

HÔPITAL, ACTUELLEMENT CENTRE HOSPITALIER

Bourgogne-Franche-Comté, Nièvre
Cosne-Cours-sur-Loire
96 rue du Maréchal-Leclerc

Dossier IA58000606 réalisé en 2003 revu en
2004

Auteur(s) : Sylvie Le Clech-Charton



Historique

Un premier établissement semble exister, au moins depuis l'an 9 (7 lits desservis par les soeurs de la Charité de Nevers), sur le site d'une ancienne clouterie des forges, dont l'hôpital est encore propriétaire en 1856. A cette date, il compte 14 lits. Il semble qu'à cette date, il se soit installé sur le site actuel, qui ne prend son essor qu'à partir de l'installation d'un hôpital militaire, joint à l'hôpital civil, à partir de 1879-1880. L'établissement est l'un des seuls hospices à recevoir des enfants abandonnés par leurs nourrices, sans nouvelles des parents et n'étant pas payées. De grosses réparations sont mentionnées en 1864. Les travaux les plus importants ont lieu en 1883 et 1884 sur des plans datés de 1878 (bâtiment du milieu du 19e siècle, agrandi et restructuré par Louis Parmentier, architecte de Cosne), et 1885-1886 pour la chapelle (par Pasquet, architecte à Cosne, Beaudeau, constructeur à Pouilly-sur-Loire et Julien Fournier, maître verrier de Tours). Pasquet construit aussi les bains et le service d'hydrothérapie (1895). Le service de chirurgie et ses salles d'opération sont réaménagés entre 1931 et 1935, ainsi qu'un certain nombre de salles de malades. La maternité est construite en 1960. Un pavillon à usage de maison de retraite et de moyen séjour a été bâti par TRIA en 1993-96 : concours (1993), permis de construire (septembre 1994), chantier de mai 1995 à juillet 1996. Le bâtiment initial est aujourd'hui désaffecté.

Période(s) principale(s) : 3e quart 19e siècle / 3e quart 20e siècle / 4e quart 20e siècle

Dates : 1878 / 1880 / 1884 / 1885 / 1886 / 1895 / 1931 / 1933 / 1935 / 1960 / 1993

Auteur(s) de l'oeuvre :

Beaudeau (entrepreneur de maçonnerie, attribution par source), Julien Fournier (maître verrier), Louis Parmentier (architecte), Albert Pasquet (architecte), TRIA (agence d'architecture)

Description

L'ensemble initial, de plan régulier en H, consiste en un corps de bâtiment central (pavillon Jules Moineau) de 3 niveaux à enduit et pierre de taille, en légère saillie, surmonté d'un fronton triangulaire, couvert de tuiles plates, flanqué de 2 pavillons couverts en ardoise qui abrite 2 escaliers à quart tournant donnant accès aux deux ailes (veuve Berthellemot, aile des militaires à droite, et De Laubespain, aile des femmes à gauche). En partie haute des 2 ailes, des lucarnes en forme d'oeil de boeuf, sculptées de motifs floraux. Leur toit à 2 pans à croupes est couvert de tuiles plates. Une galerie de pierre de taille, de 4 arcades en anse de panier, fermée par des baies est plaquée contre la façade antérieure. L'intérieur a été plusieurs fois remanié pour accueillir le service de chirurgie et transformer, à l'étage, des salles communes en chambres de 2, 4 et 6 lits, et aménager des blocs sanitaires à tous les étages. Dans le comble aménagé de la partie centrale, une salle commune a subsisté jusqu'à la désaffectation du bâtiment, dans les années 1990. Un passage de briques colorées supporté par 4 colonnes en pierre de taille à chapiteaux, mène aux extensions. Le service chirurgical, en rez-de-chaussée, forme saillie sur l'aile des femmes rehaussée (pavillon du docteur Jules Renault). Il garde à l'intérieur son agencement et son décor des années 1930 à 1960. Le pavement est en grès cérame de 3 types correspondant aux différentes campagnes d'aménagement : carreaux blancs et jaune (bloc opératoire, années 1950-1960) ; petits carreaux bleus (hall central et galerie) ; motif hexagonal à cabochons (aile des militaires, fin du 19e siècle). La façade postérieure montre les modifications progressives des extensions faites entre la fin du 19e siècle et le début du 20e siècle. La chapelle, de style néo-gothique, se trouve plaquée sur cette façade, dans l'axe de l'entrée principale. Elle comporte une nef unique et 3 travées. Le contrefort sud porte l'inscription "Beaudeau, constructeur à Pouilly, 1885". A l'intérieur, les voûtes nervurées retombent sur des culots moulurés. Les clefs de

voûte sont en forme de rosette. Le pavement est en grès cérame blanc et gris, à motifs cruciformes. Les vitraux de l'atelier tourangeau de Julien Fournier représentent, de gauche à droite : sainte Thérèse, la Vierge, le Sacré-Coeur de Jésus, Joseph et Jésus enfant.

Éléments descriptifs

Murs : pierre, brique, moellon, pierre de taille, enduit

Toit : tuile plate mécanique, ardoise

Plan : plan régulier en H

Étages : rez-de-chaussée, 1 étage carré, étage de comble

Élévation : élévation à travées

Escaliers : escalier intérieur

Décor

Techniques : vitrail

Informations complémentaires

Observations :

La présence des militaires donne, malgré les remaniements, son homogénéité architecturale à l'ensemble, typique de l'architecture publique de la III^e République, qui emploie des matériaux nouveaux en gardant un décor éclectique.

Thématiques : patrimoine hospitalier

Aire d'étude et canton : Cosne-Cours-sur-Loire

Hydrographie : Loire

Dénomination : hôpital

Parties constituantes non étudiées : chapelle

© Région Bourgogne-Franche-Comté, Inventaire du patrimoine



Vue d'ensemble.

58, Cosne-Cours-sur-Loire, 96 rue du Maréchal-Leclerc

N° de l'illustration : 20035800455ZA

Date : 2003

Auteur : Jean-Luc Duthu

Reproduction soumise à autorisation du titulaire des droits d'exploitation

© Région Bourgogne-Franche-Comté, Inventaire du patrimoine



Bâtiment principal, façade antérieure.

58, Cosne-Cours-sur-Loire, 96 rue du Maréchal-Leclerc

N° de l'illustration : 20035800461ZA

Date : 2003

Auteur : Jean-Luc Duthu

Reproduction soumise à autorisation du titulaire des droits d'exploitation

© Région Bourgogne-Franche-Comté, Inventaire du patrimoine



Bâtiment principal, façade latérale du corps gauche.
58, Cosne-Cours-sur-Loire, 96 rue du Maréchal-Leclerc

N° de l'illustration : 20035800465ZA

Date : 2003

Auteur : Jean-Luc Duthu

Reproduction soumise à autorisation du titulaire des droits d'exploitation

© Région Bourgogne-Franche-Comté, Inventaire du patrimoine



Façade postérieure et chevet de la chapelle de trois-quarts.

58, Cosne-Cours-sur-Loire, 96 rue du Maréchal-Leclerc

N° de l'illustration : 20035800479ZA

Date : 2003

Auteur : Jean-Luc Duthu

Reproduction soumise à autorisation du titulaire des droits d'exploitation

© Région Bourgogne-Franche-Comté, Inventaire du patrimoine



Galerie couverte.

58, Cosne-Cours-sur-Loire, 96 rue du Maréchal-Leclerc

N° de l'illustration : 20035800475ZA

Date : 2003

Auteur : Jean-Luc Duthu

Reproduction soumise à autorisation du titulaire des droits d'exploitation

© Région Bourgogne-Franche-Comté, Inventaire du patrimoine



Ancien service de chirurgie (pavillon Renault).

58, Cosne-Cours-sur-Loire, 96 rue du Maréchal-Leclerc

N° de l'illustration : 20035800473ZA

Date : 2003

Auteur : Jean-Luc Duthu

Reproduction soumise à autorisation du titulaire des droits d'exploitation

© Région Bourgogne-Franche-Comté, Inventaire du patrimoine



Bâtiment principal, façade latérale du corps droit et bâtiment annexe.

58, Cosne-Cours-sur-Loire, 96 rue du Maréchal-Leclerc

N° de l'illustration : 20035800471ZA

Date : 2003

Auteur : Jean-Luc Duthu

Reproduction soumise à autorisation du titulaire des droits d'exploitation

© Région Bourgogne-Franche-Comté, Inventaire du patrimoine



Bâtiment principal, façade latérale du corps droit.

58, Cosne-Cours-sur-Loire, 96 rue du Maréchal-Leclerc

N° de l'illustration : 20035800469ZA

Date : 2003

Auteur : Jean-Luc Duthu

Reproduction soumise à autorisation du titulaire des droits d'exploitation

© Région Bourgogne-Franche-Comté, Inventaire du patrimoine



Galerie couverte.

58, Cosne-Cours-sur-Loire, 96 rue du Maréchal-Leclerc

N° de l'illustration : 20035800477ZA

Date : 2003

Auteur : Jean-Luc Duthu

Reproduction soumise à autorisation du titulaire des droits d'exploitation

© Région Bourgogne-Franche-Comté, Inventaire du patrimoine



Bâtiment principal, façade antérieure de trois-quarts.

58, Cosne-Cours-sur-Loire, 96 rue du Maréchal-Leclerc

N° de l'illustration : 20035800463ZA

Date : 2003

Auteur : Jean-Luc Duthu

Reproduction soumise à autorisation du titulaire des droits d'exploitation

© Région Bourgogne-Franche-Comté, Inventaire du patrimoine



Bâtiment principal, façade latérale du corps gauche.
58, Cosne-Cours-sur-Loire, 96 rue du Maréchal-Leclerc

N° de l'illustration : 20035800467ZA

Date : 2003

Auteur : Jean-Luc Duthu

Reproduction soumise à autorisation du titulaire des droits d'exploitation

© Région Bourgogne-Franche-Comté, Inventaire du patrimoine



Maternité.

58, Cosne-Cours-sur-Loire, 96 rue du Maréchal-Leclerc

N° de l'illustration : 20035800489ZA

Date : 2003

Auteur : Jean-Luc Duthu

Reproduction soumise à autorisation du titulaire des droits d'exploitation

© Région Bourgogne-Franche-Comté, Inventaire du patrimoine



Maternité.

58, Cosne-Cours-sur-Loire, 96 rue du Maréchal-Leclerc

N° de l'illustration : 20035800487ZA

Date : 2003

Auteur : Jean-Luc Duthu

Reproduction soumise à autorisation du titulaire des droits d'exploitation

© Région Bourgogne-Franche-Comté, Inventaire du patrimoine



Maison de retraite Buchet-Desforges.

58, Cosne-Cours-sur-Loire, 96 rue du Maréchal-Leclerc

N° de l'illustration : 20035800493ZA

Date : 2003

Auteur : Jean-Luc Duthu

Reproduction soumise à autorisation du titulaire des droits d'exploitation

© Région Bourgogne-Franche-Comté, Inventaire du patrimoine



Maison de retraite "Les Fougères".

58, Cosne-Cours-sur-Loire, 96 rue du Maréchal-Leclerc

N° de l'illustration : 20035800491ZA

Date : 2003

Auteur : Jean-Luc Duthu

Reproduction soumise à autorisation du titulaire des droits d'exploitation

© Région Bourgogne-Franche-Comté, Inventaire du patrimoine



Pavillon de la conciergerie.

58, Cosne-Cours-sur-Loire, 96 rue du Maréchal-Leclerc

N° de l'illustration : 20035800457ZA

Date : 2003

Auteur : Jean-Luc Duthu

Reproduction soumise à autorisation du titulaire des droits d'exploitation

© Région Bourgogne-Franche-Comté, Inventaire du patrimoine



Ancienne cité ouvrière rachetée par l'établissement (actuels locaux syndicaux).

58, Cosne-Cours-sur-Loire, 96 rue du Maréchal-Leclerc

N° de l'illustration : 20035800485ZA

Date : 2003

Auteur : Jean-Luc Duthu

Reproduction soumise à autorisation du titulaire des droits d'exploitation

© Région Bourgogne-Franche-Comté, Inventaire du patrimoine



Ancienne cité ouvrière rachetée par l'établissement (actuels locaux syndicaux).
58, Cosne-Cours-sur-Loire, 96 rue du Maréchal-Leclerc

N° de l'illustration : 20035800483ZA

Date : 2003

Auteur : Jean-Luc Duthu

Reproduction soumise à autorisation du titulaire des droits d'exploitation

© Région Bourgogne-Franche-Comté, Inventaire du patrimoine



Extension annexe.

58, Cosne-Cours-sur-Loire, 96 rue du Maréchal-Leclerc

N° de l'illustration : 20035800495ZA

Date : 2003

Auteur : Jean-Luc Duthu

Reproduction soumise à autorisation du titulaire des droits d'exploitation

© Région Bourgogne-Franche-Comté, Inventaire du patrimoine



Conciergerie, façade postérieure.

58, Cosne-Cours-sur-Loire, 96 rue du Maréchal-Leclerc

N° de l'illustration : 20035800459ZA

Date : 2003

Auteur : Jean-Luc Duthu

Reproduction soumise à autorisation du titulaire des droits d'exploitation

© Région Bourgogne-Franche-Comté, Inventaire du patrimoine



Graffitis sur l'aile militaire du bâtiment principal.

58, Cosne-Cours-sur-Loire, 96 rue du Maréchal-Leclerc

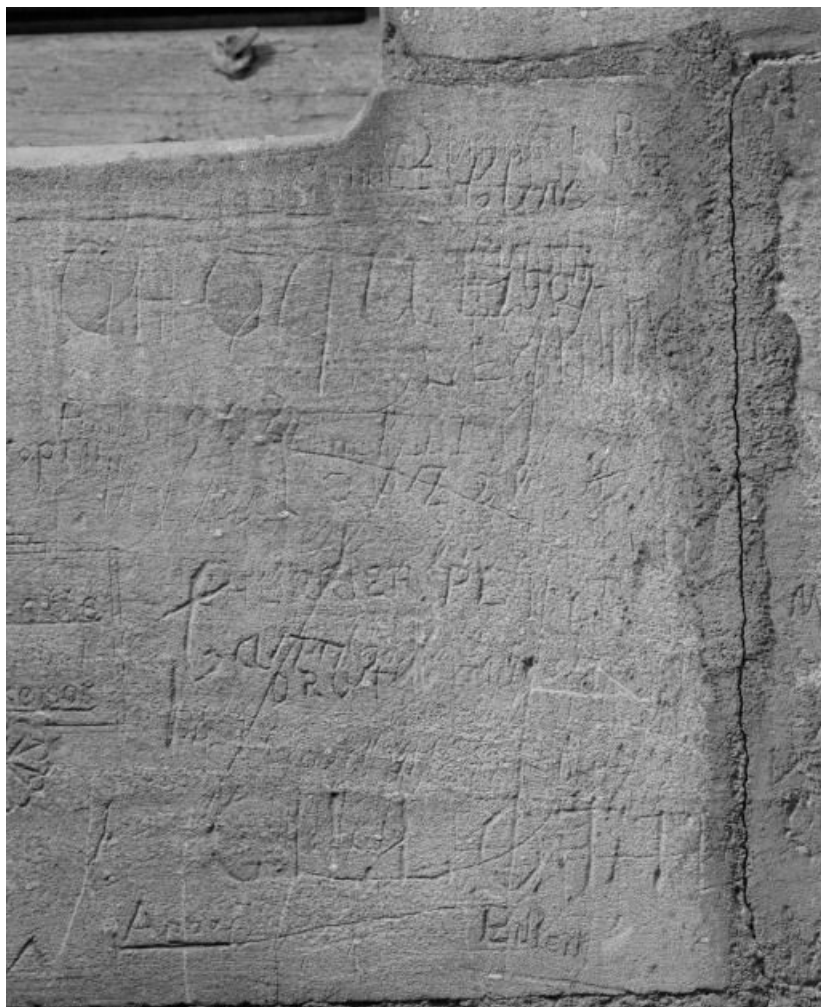
N° de l'illustration : 20035800496X

Date : 2003

Auteur : Jean-Luc Duthu

Reproduction soumise à autorisation du titulaire des droits d'exploitation

© Région Bourgogne-Franche-Comté, Inventaire du patrimoine



Graffitis sur l'aile militaire du bâtiment principal.

58, Cosne-Cours-sur-Loire, 96 rue du Maréchal-Leclerc

N° de l'illustration : 20035800497X

Date : 2003

Auteur : Jean-Luc Duthu

Reproduction soumise à autorisation du titulaire des droits d'exploitation

© Région Bourgogne-Franche-Comté, Inventaire du patrimoine



Graffitis sur l'aile militaire du bâtiment principal.

58, Cosne-Cours-sur-Loire, 96 rue du Maréchal-Leclerc

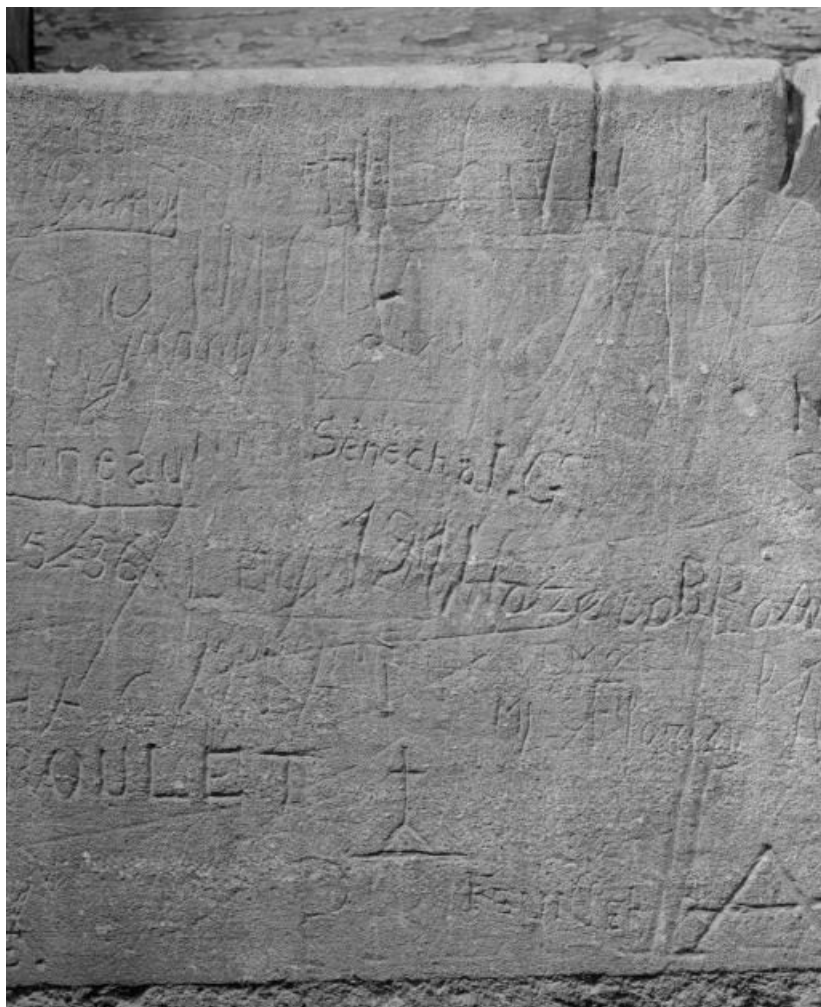
N° de l'illustration : 20035800498X

Date : 2003

Auteur : Jean-Luc Duthu

Reproduction soumise à autorisation du titulaire des droits d'exploitation

© Région Bourgogne-Franche-Comté, Inventaire du patrimoine



Graffitis sur l'aile militaire du bâtiment principal.

58, Cosne-Cours-sur-Loire, 96 rue du Maréchal-Leclerc

N° de l'illustration : 20035800499X

Date : 2003

Auteur : Jean-Luc Duthu

Reproduction soumise à autorisation du titulaire des droits d'exploitation

© Région Bourgogne-Franche-Comté, Inventaire du patrimoine



Graffitis sur l'aile militaire du bâtiment principal.

58, Cosne-Cours-sur-Loire, 96 rue du Maréchal-Leclerc

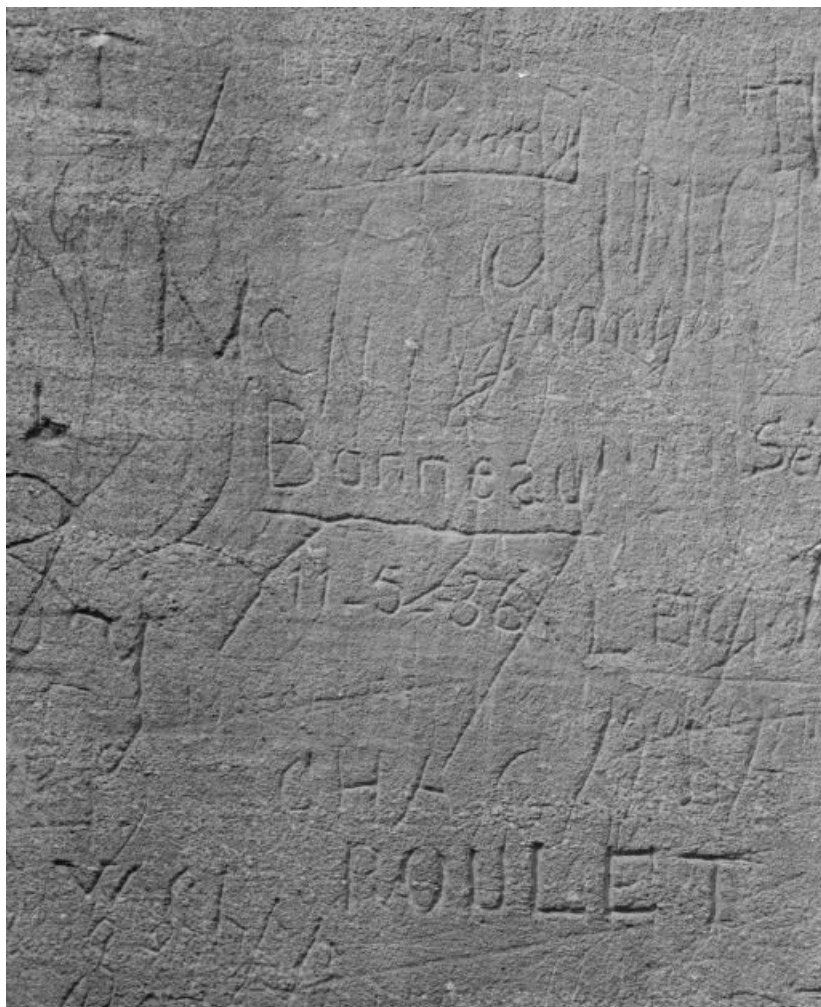
N° de l'illustration : 20035800500X

Date : 2003

Auteur : Jean-Luc Duthu

Reproduction soumise à autorisation du titulaire des droits d'exploitation

© Région Bourgogne-Franche-Comté, Inventaire du patrimoine



Graffitis sur l'aile militaire du bâtiment principal.

58, Cosne-Cours-sur-Loire, 96 rue du Maréchal-Leclerc

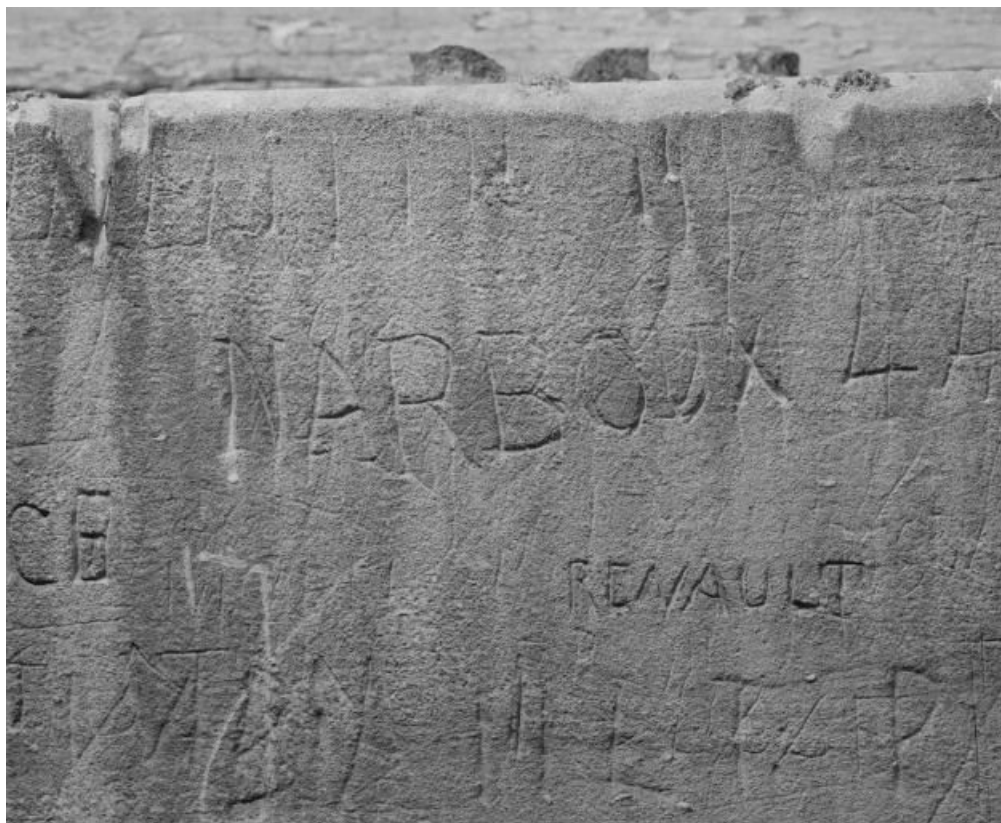
N° de l'illustration : 20035800501X

Date : 2003

Auteur : Jean-Luc Duthu

Reproduction soumise à autorisation du titulaire des droits d'exploitation

© Région Bourgogne-Franche-Comté, Inventaire du patrimoine



Graffitis sur l'aile militaire du bâtiment principal.

58, Cosne-Cours-sur-Loire, 96 rue du Maréchal-Leclerc

N° de l'illustration : 20035800502X

Date : 2003

Auteur : Jean-Luc Duthu

Reproduction soumise à autorisation du titulaire des droits d'exploitation

© Région Bourgogne-Franche-Comté, Inventaire du patrimoine



Graffitis sur l'aile militaire du bâtiment principal.

58, Cosne-Cours-sur-Loire, 96 rue du Maréchal-Leclerc

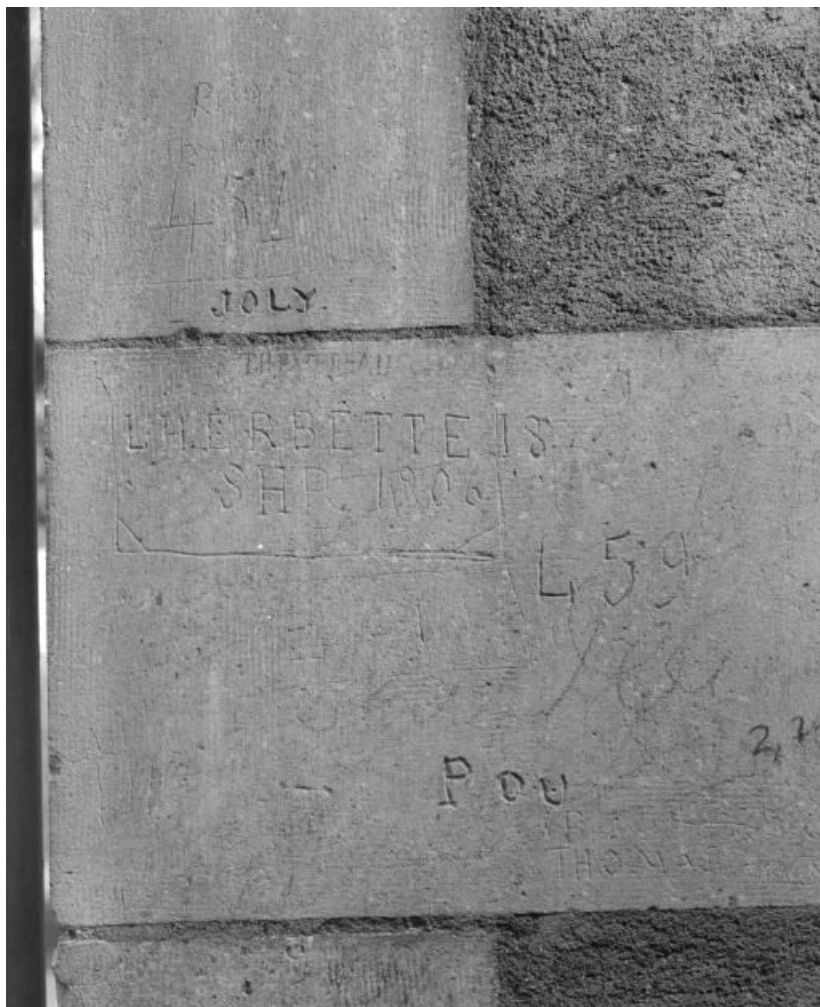
N° de l'illustration : 20035800503X

Date : 2003

Auteur : Jean-Luc Duthu

Reproduction soumise à autorisation du titulaire des droits d'exploitation

© Région Bourgogne-Franche-Comté, Inventaire du patrimoine



Graffitis sur l'aile militaire du bâtiment principal.

58, Cosne-Cours-sur-Loire, 96 rue du Maréchal-Leclerc

N° de l'illustration : 20035800505X

Date : 2003

Auteur : Jean-Luc Duthu

Reproduction soumise à autorisation du titulaire des droits d'exploitation

© Région Bourgogne-Franche-Comté, Inventaire du patrimoine



Graffitis sur l'aile militaire du bâtiment principal.

58, Cosne-Cours-sur-Loire, 96 rue du Maréchal-Leclerc

N° de l'illustration : 20035800506X

Date : 2003

Auteur : Jean-Luc Duthu

Reproduction soumise à autorisation du titulaire des droits d'exploitation

© Région Bourgogne-Franche-Comté, Inventaire du patrimoine



Graffitis sur l'aile militaire du bâtiment principal.

58, Cosne-Cours-sur-Loire, 96 rue du Maréchal-Leclerc

N° de l'illustration : 20035800507X

Date : 2003

Auteur : Jean-Luc Duthu

Reproduction soumise à autorisation du titulaire des droits d'exploitation

© Région Bourgogne-Franche-Comté, Inventaire du patrimoine



Graffitis sur le chaînage d'angle de la façade latérale de l'aile militaire du bâtiment principal.
58, Cosne-Cours-sur-Loire, 96 rue du Maréchal-Leclerc

N° de l'illustration : 20035800508X

Date : 2003

Auteur : Jean-Luc Duthu

Reproduction soumise à autorisation du titulaire des droits d'exploitation

© Région Bourgogne-Franche-Comté, Inventaire du patrimoine



Graffitis sur le chaînage d'angle de la façade latérale de l'aile militaire du bâtiment principal.
58, Cosne-Cours-sur-Loire, 96 rue du Maréchal-Leclerc

N° de l'illustration : 20035800509X

Date : 2003

Auteur : Jean-Luc Duthu

Reproduction soumise à autorisation du titulaire des droits d'exploitation

© Région Bourgogne-Franche-Comté, Inventaire du patrimoine



Graffitis sur le chaînage d'angle de la façade latérale de l'aile militaire du bâtiment principal.
58, Cosne-Cours-sur-Loire, 96 rue du Maréchal-Leclerc

N° de l'illustration : 20035800510X

Date : 2003

Auteur : Jean-Luc Duthu

Reproduction soumise à autorisation du titulaire des droits d'exploitation

© Région Bourgogne-Franche-Comté, Inventaire du patrimoine



Graffitis sur le chaînage d'angle de la façade postérieure de l'aile militaire du bâtiment principal.
58, Cosne-Cours-sur-Loire, 96 rue du Maréchal-Leclerc

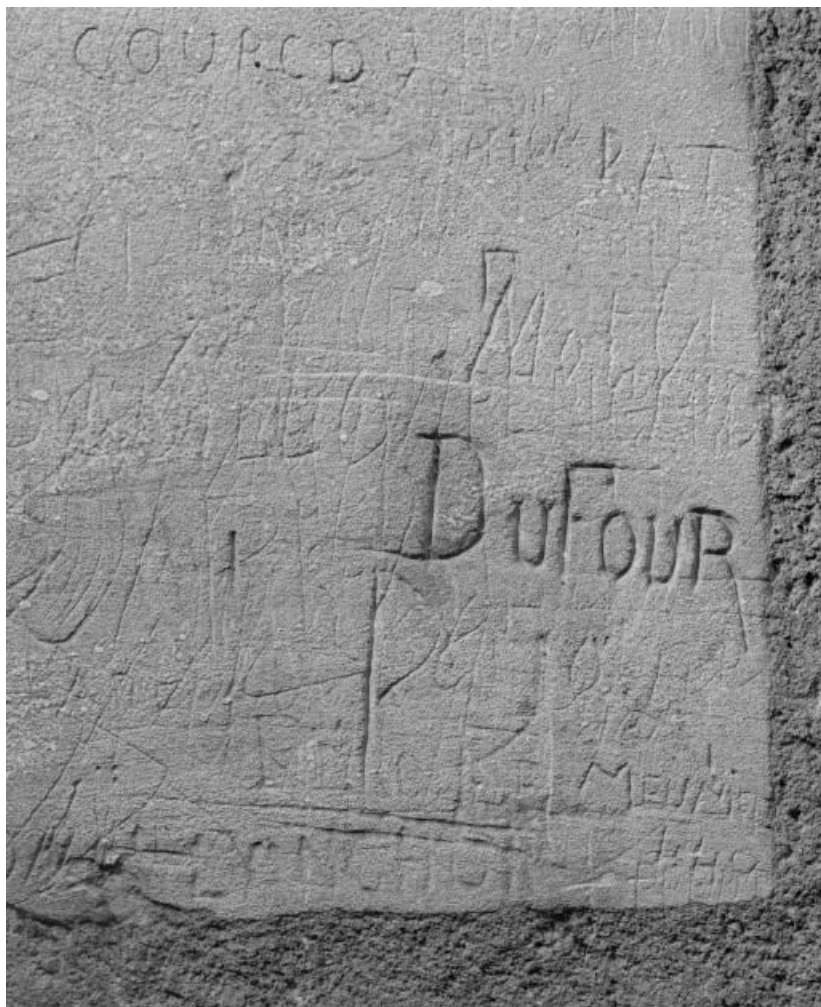
N° de l'illustration : 20035800511X

Date : 2003

Auteur : Jean-Luc Duthu

Reproduction soumise à autorisation du titulaire des droits d'exploitation

© Région Bourgogne-Franche-Comté, Inventaire du patrimoine



Graffitis sur le chaînage d'angle de la façade postérieure de l'aile militaire du bâtiment principal.

58, Cosne-Cours-sur-Loire, 96 rue du Maréchal-Leclerc

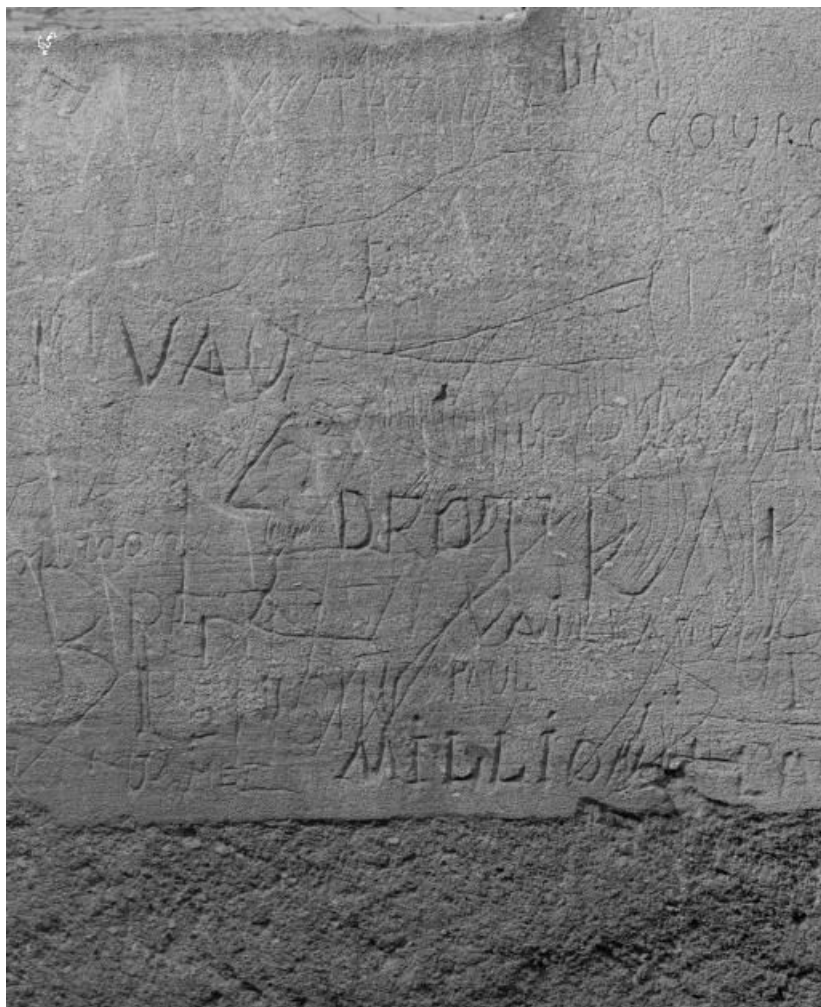
N° de l'illustration : 20035800512X

Date : 2003

Auteur : Jean-Luc Duthu

Reproduction soumise à autorisation du titulaire des droits d'exploitation

© Région Bourgogne-Franche-Comté, Inventaire du patrimoine



Graffitis sur le chaînage d'angle de la façade postérieure de l'aile militaire du bâtiment principal.

58, Cosne-Cours-sur-Loire, 96 rue du Maréchal-Leclerc

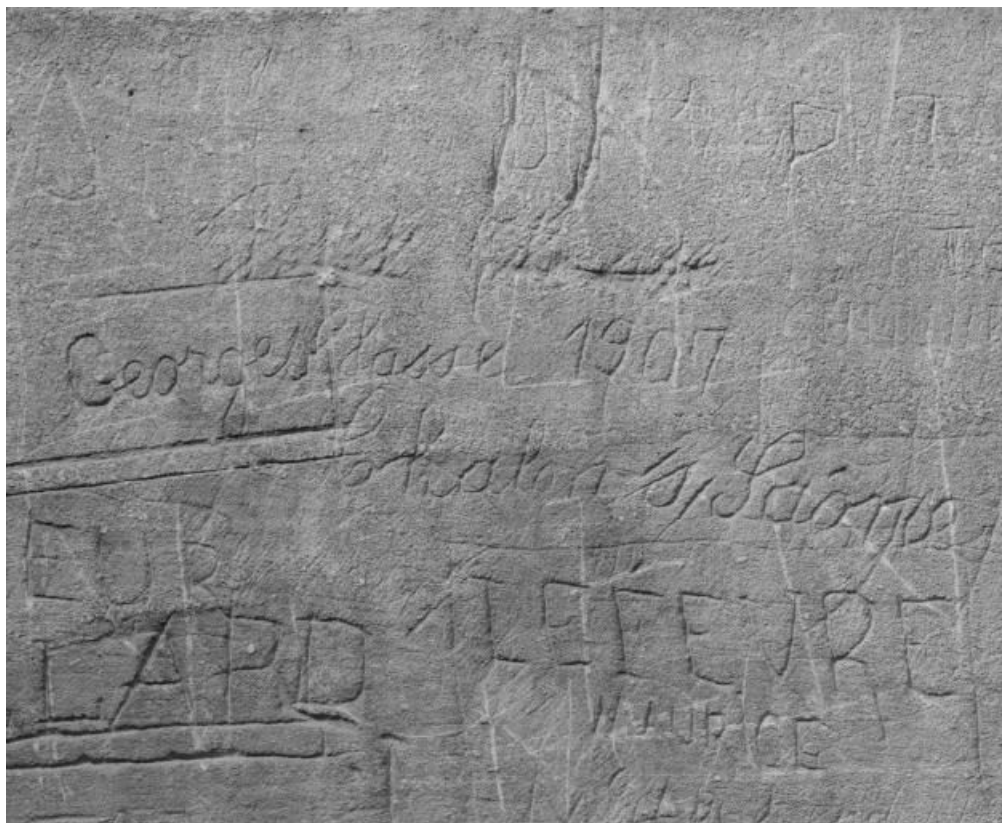
N° de l'illustration : 20035800513X

Date : 2003

Auteur : Jean-Luc Duthu

Reproduction soumise à autorisation du titulaire des droits d'exploitation

© Région Bourgogne-Franche-Comté, Inventaire du patrimoine



Graffitis sur le chaînage d'angle de la façade postérieure de l'aile militaire du bâtiment principal.
58, Cosne-Cours-sur-Loire, 96 rue du Maréchal-Leclerc

N° de l'illustration : 20035800514X

Date : 2003

Auteur : Jean-Luc Duthu

Reproduction soumise à autorisation du titulaire des droits d'exploitation

© Région Bourgogne-Franche-Comté, Inventaire du patrimoine



Graffitis sur le chaînage d'angle de la façade postérieure de l'aile militaire du bâtiment principal.
58, Cosne-Cours-sur-Loire, 96 rue du Maréchal-Leclerc

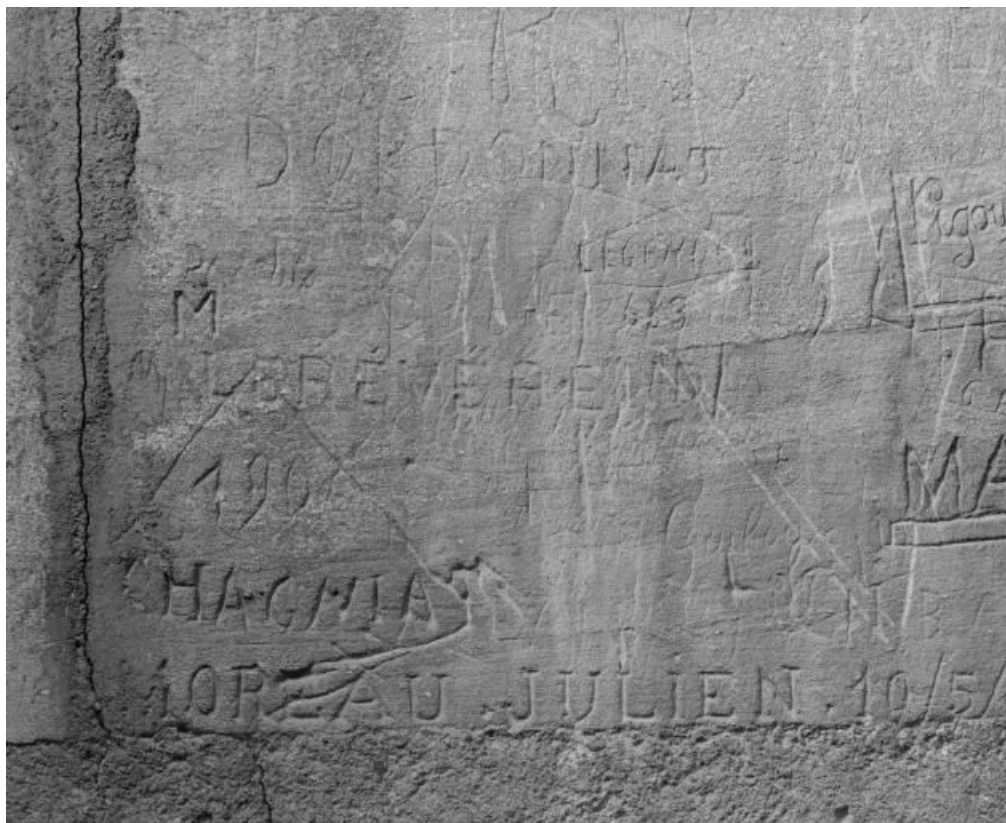
N° de l'illustration : 20035800515X

Date : 2003

Auteur : Jean-Luc Duthu

Reproduction soumise à autorisation du titulaire des droits d'exploitation

© Région Bourgogne-Franche-Comté, Inventaire du patrimoine



Graffitis sur le chaînage d'angle de la façade postérieure de l'aile militaire du bâtiment principal.
58, Cosne-Cours-sur-Loire, 96 rue du Maréchal-Leclerc

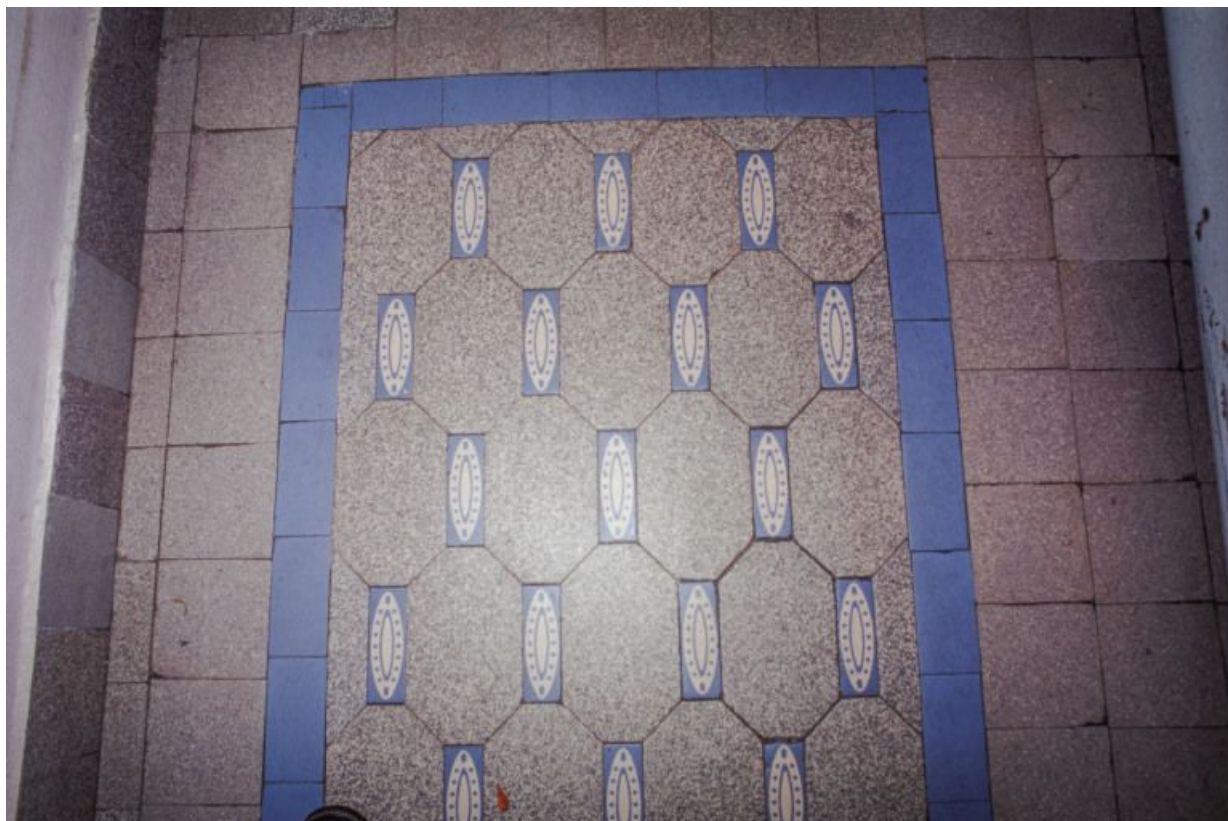
N° de l'illustration : 20035800516X

Date : 2003

Auteur : Jean-Luc Duthu

Reproduction soumise à autorisation du titulaire des droits d'exploitation

© Région Bourgogne-Franche-Comté, Inventaire du patrimoine



Bâtiment principal, rez-de-chaussée de l'aile des militaires, pavement en grès cérame, détail.
58, Cosne-Cours-sur-Loire, 96 rue du Maréchal-Leclerc

N° de l'illustration : 20035800536ZA

Date : 2003

Auteur : Jean-Luc Duthu

Reproduction soumise à autorisation du titulaire des droits d'exploitation

© Région Bourgogne-Franche-Comté, Inventaire du patrimoine



Hall d'entrée, mosaïque aux armes de la ville.

58, Cosne-Cours-sur-Loire, 96 rue du Maréchal-Leclerc

N° de l'illustration : 20035800532ZA

Date : 2003

Auteur : Jean-Luc Duthu

Reproduction soumise à autorisation du titulaire des droits d'exploitation

© Région Bourgogne-Franche-Comté, Inventaire du patrimoine



Bâtiment principal, rez-de-chaussée de l'aile des militaires, escalier.

58, Cosne-Cours-sur-Loire, 96 rue du Maréchal-Leclerc

N° de l'illustration : 20035800534ZA

Date : 2003

Auteur : Jean-Luc Duthu

Reproduction soumise à autorisation du titulaire des droits d'exploitation

© Région Bourgogne-Franche-Comté, Inventaire du patrimoine



Bâtiment principal, 1er étage, chambre à 6 ou 8 lits.
58, Cosne-Cours-sur-Loire, 96 rue du Maréchal-Leclerc

N° de l'illustration : 20035800547ZA

Date : 2003

Auteur : Jean-Luc Duthu

Reproduction soumise à autorisation du titulaire des droits d'exploitation

© Région Bourgogne-Franche-Comté, Inventaire du patrimoine



Bâtiment principal, 1er étage, chambre à 4 ou 6 lits.
58, Cosne-Cours-sur-Loire, 96 rue du Maréchal-Leclerc

N° de l'illustration : 20035800543ZA

Date : 2003

Auteur : Jean-Luc Duthu

Reproduction soumise à autorisation du titulaire des droits d'exploitation

© Région Bourgogne-Franche-Comté, Inventaire du patrimoine



Bâtiment principal, 1er étage, chambre à 4 ou 6 lits.
58, Cosne-Cours-sur-Loire, 96 rue du Maréchal-Leclerc

N° de l'illustration : 20035800545ZA

Date : 2003

Auteur : Jean-Luc Duthu

Reproduction soumise à autorisation du titulaire des droits d'exploitation

© Région Bourgogne-Franche-Comté, Inventaire du patrimoine



Bâtiment principal, ancien vestiaire des malades.

58, Cosne-Cours-sur-Loire, 96 rue du Maréchal-Leclerc

N° de l'illustration : 20035800541ZA

Date : 2003

Auteur : Jean-Luc Duthu

Reproduction soumise à autorisation du titulaire des droits d'exploitation

© Région Bourgogne-Franche-Comté, Inventaire du patrimoine



Ancien service de chirurgie, salle d'examen et de pansements.

58, Cosne-Cours-sur-Loire, 96 rue du Maréchal-Leclerc

N° de l'illustration : 20035800528ZA

Date : 2003

Auteur : Jean-Luc Duthu

Reproduction soumise à autorisation du titulaire des droits d'exploitation

© Région Bourgogne-Franche-Comté, Inventaire du patrimoine



Ancien service de chirurgie, salle d'examen et de pansements.

58, Cosne-Cours-sur-Loire, 96 rue du Maréchal-Leclerc

N° de l'illustration : 20035800530ZA

Date : 2003

Auteur : Jean-Luc Duthu

Reproduction soumise à autorisation du titulaire des droits d'exploitation

© Région Bourgogne-Franche-Comté, Inventaire du patrimoine



Ancienne salle d'opération.

58, Cosne-Cours-sur-Loire, 96 rue du Maréchal-Leclerc

N° de l'illustration : 20035800524ZA

Date : 2003

Auteur : Jean-Luc Duthu

Reproduction soumise à autorisation du titulaire des droits d'exploitation

© Région Bourgogne-Franche-Comté, Inventaire du patrimoine



Cyalitique de l'ancienne salle d'opération.

58, Cosne-Cours-sur-Loire, 96 rue du Maréchal-Leclerc

N° de l'illustration : 20035800526ZA

Date : 2003

Auteur : Jean-Luc Duthu

Reproduction soumise à autorisation du titulaire des droits d'exploitation

© Région Bourgogne-Franche-Comté, Inventaire du patrimoine



Intérieur de la chapelle.

58, Cosne-Cours-sur-Loire, 96 rue du Maréchal-Leclerc

N° de l'illustration : 20035800481ZA

Date : 2003

Auteur : Jean-Luc Duthu

Reproduction soumise à autorisation du titulaire des droits d'exploitation

© Région Bourgogne-Franche-Comté, Inventaire du patrimoine