

PRÉSENTATION DE LA COMMUNE DE MONCEAUX-LE-COMTE

Bourgogne-Franche-Comté, Nièvre
Monceaux-le-Comte

Dossier IA58000567 réalisé en 1993 revu en
2001

Auteur(s) : Bernard Lauvergeon



L'agglomération de Monceaux-le-Comte est groupée au sud du canton, en bordure de l'Yonne, sur un territoire restreint de 328 hectares, Monceaux étant la seule commune du canton à ne posséder aucun écart. Située sur le lias, ses sols sont particulièrement propices aux herbages, pourtant, si on en croit les statistiques du 19e siècle, la vigne n'était pas absente de la commune où elle couvrait près de 5 hectares. D'ailleurs l'architecture du village en témoigne.

Historique

Le nom de la commune a pour origine "monticellu", diminutif du latin "mons", montagne, le Comte étant l'ancien génitif signifiant du comte. La découverte, sous l'autel de l'église Saint-Symphorien, d'un socle gravé du 3e siècle laisse supposer que le site était occupé à l'époque gallo-romaine. En 418, saint Germain d'Auxerre donne le domaine de Monceaux au monastère de Saint-Cosme. La commune, qui relève alors de l'évêché d'Autun, est appelée Sanctus-Georgius-de-Moncellis, la cure dépend du prieuré de Saint-Etienne de Nevers, la seigneurie et son château appartiennent au seigneur de Metz-le-Comte. Au 17e siècle, Monceaux et Neuffontaines constituent une des châtelainies du duché de Nevers. Par son mariage avec Mahaut, Landerick IV réunit les deux châtelainies de Monceaux et de Metz au comté de Nevers. C'est à Monceaux qu'est né le médecin de Louis XV et de Louis XVI, Colon de Montfort. Pendant la Révolution française la commune porte le nom de Monceaux-sur-Yonne. C'est le recensement de 1846 qui donne la population la plus forte à Monceaux avec 453 habitants. Cette dernière va régresser très régulièrement jusqu'à nos jours pour atteindre le chiffre de 132 hab au dernier recensement de 1999.

Sources documentaires

Témoignages oraux

- **La place du Marché. Carte postale ancienne, édit. Dherbier, Monceaux-le-Comte. Cachet daté de janvier 1909 (collection particulière M. Duchesne).**
La place du Marché. Carte postale ancienne, édit. Dherbier, Monceaux-le-Comte. Cachet daté de janvier 1909 (collection particulière M. Duchesne). Collection particulière.
Lieu de conservation : Collection particulière
- **Plan de situation et plan masse, extrait du plan des alignements du bourg de Monceaux-le-Comte, échelle 1/500e, 1896.**
Plan de situation et plan masse, extrait du plan des alignements du bourg de Monceaux-le-Comte, échelle 1/500e, 1896..
- **Plan de situation et plan masse, extrait du plan cadastral au 1/1250e, feuille unique, 1835.**
Plan de situation et plan masse, extrait du plan cadastral au 1/1250e, feuille unique, 1835..

Informations complémentaires

- **Voir le dossier initial numérisé :** <https://httpwww.culture.gouv.fr/documentation/merimee/PDF/sri26/IA58000567.PDF>

© Région Bourgogne-Franche-Comté, Inventaire du patrimoine



Plan de situation et plan masse, extrait du plan des alignements du bourg de Monceaux-le-Comte, échelle 1/500e, 1896.
58, Monceaux-le-Comte

Source :

Plan de situation et plan masse, extrait du plan des alignements du bourg de Monceaux-le-Comte, échelle 1/500e, 1896..

N° de l'illustration : 19955800940ZA

Date : 1995

Auteur : Jean-Luc Duthu

Reproduction soumise à autorisation du titulaire des droits d'exploitation

© Région Bourgogne-Franche-Comté, Inventaire du patrimoine



Plan de situation et plan masse, extrait du plan cadastral au 1/1250e, feuille unique, 1835.
58, Monceaux-le-Comte

Source :

Plan de situation et plan masse, extrait du plan cadastral au 1/1250e, feuille unique, 1835..

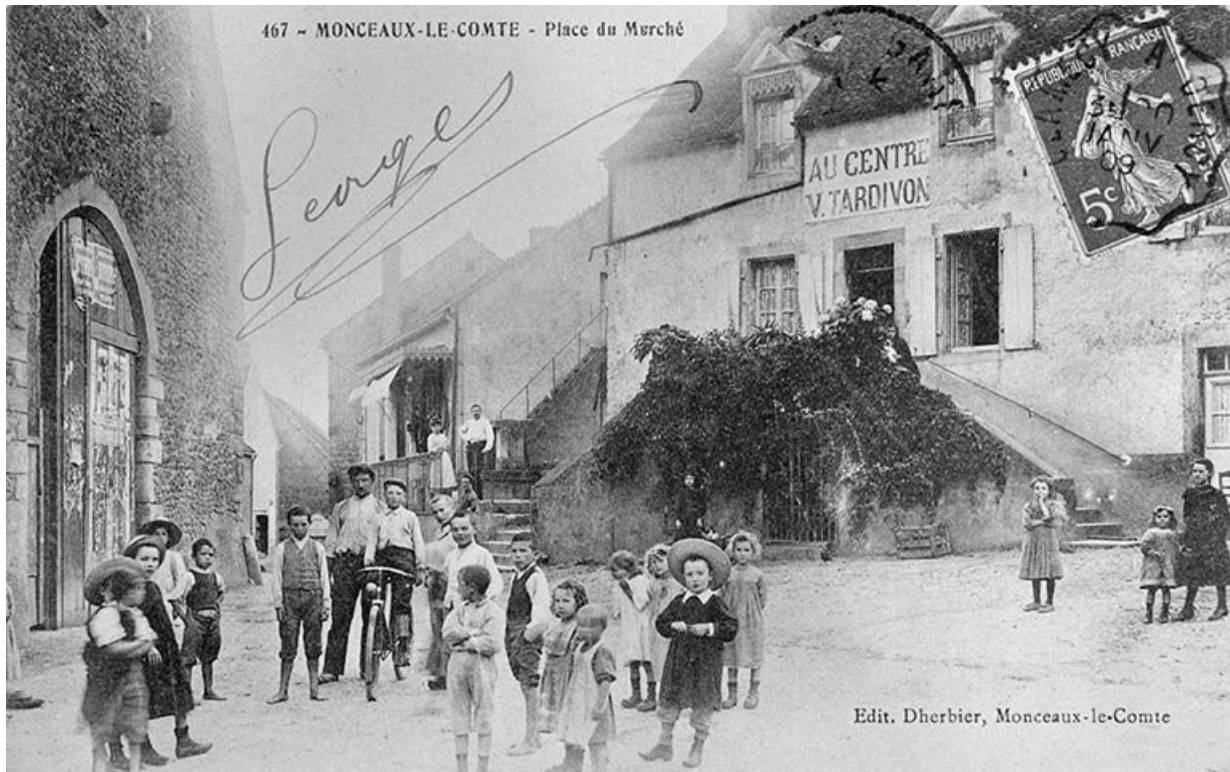
N° de l'illustration : 19955800943X

Date : 1995

Auteur : Jean-Luc Duthu

Reproduction soumise à autorisation du titulaire des droits d'exploitation

© Région Bourgogne-Franche-Comté, Inventaire du patrimoine



La place du Marché. Carte postale ancienne, édit. Dherbier, Monceaux-le-Comte. Cachet daté de janvier 1909 (collection particulière M. Duchesne).
58, Monceaux-le-Comte

Source :

La place du Marché. Carte postale ancienne, édit. Dherbier, Monceaux-le-Comte. Cachet daté de janvier 1909 (collection particulière M. Duchesne). Collection particulière.
Lieu de conservation : Collection particulière

N° de l'illustration : 19955800176X

Date : 1995

Auteur : Jean-Luc Duthu

Reproduction soumise à autorisation du titulaire des droits d'exploitation

© Région Bourgogne-Franche-Comté, Inventaire du patrimoine



Vue d'ensemble prise depuis le pont sur l'Yonne.

58, Monceaux-le-Comte

N° de l'illustration : 19935800726X

Date : 1993

Auteur : Jean-Luc Duthu

Reproduction soumise à autorisation du titulaire des droits d'exploitation

© Région Bourgogne-Franche-Comté, Inventaire du patrimoine



Vestiges de l'enceinte du village : tour de flanquement.

58, Monceaux-le-Comte

N° de l'illustration : 19935800725X

Date : 1993

Auteur : Jean-Luc Duthu

Reproduction soumise à autorisation du titulaire des droits d'exploitation

© Région Bourgogne-Franche-Comté, Inventaire du patrimoine