

PONT ROUTIER ISOLÉ, DIT DE CUZY (CANAL DU NIVERNAIS)

Bourgogne-Franche-Comté, Nièvre
Tannay
quartier de la Gare

Dossier IA58000170 réalisé en 1992 revu en
2012

Auteur(s) : Bernard Lauvergeon, Cécile Lestienne



Historique

D'après le projet de l'ingénieur ordinaire Poirée, approuvé en 1825, les ponts situés sur la partie du canal reliant La Chaise à Coulanges-sur-Yonne devaient être au nombre de 33. Ils présentaient quatre mètres de largeur de voie et étaient composés d'un tablier en charpente, de deux culées en maçonnerie et de garde-corps en bois. (Archives nationales, F14 6984)

Période(s) principale(s) : 1ère moitié 19e siècle

Période(s) secondaire(s) : 4e quart 20e siècle

Auteur(s) de l'oeuvre :
maître d'oeuvre inconnu ()

Description

Pont à une arche de profil segmentaire, à chaussée bombée et parapet à ailes. Un port ([IA58000683](#)) se développe de part et d'autre.

Éléments descriptifs

Murs : calcaire, pierre de taille

Couvrement : voûte en berceau segmentaire

Sources documentaires

Documents figurés

- Carte postale ancienne datée 1910. Hay-Tambour (éditeur à Tannay). Collection particulière.

Informations complémentaires

- **Voir le dossier complet** : <https://httpwww.culture.gouv.fr/documentation/merimee/PDF/sri26/IA58000170.PDF>

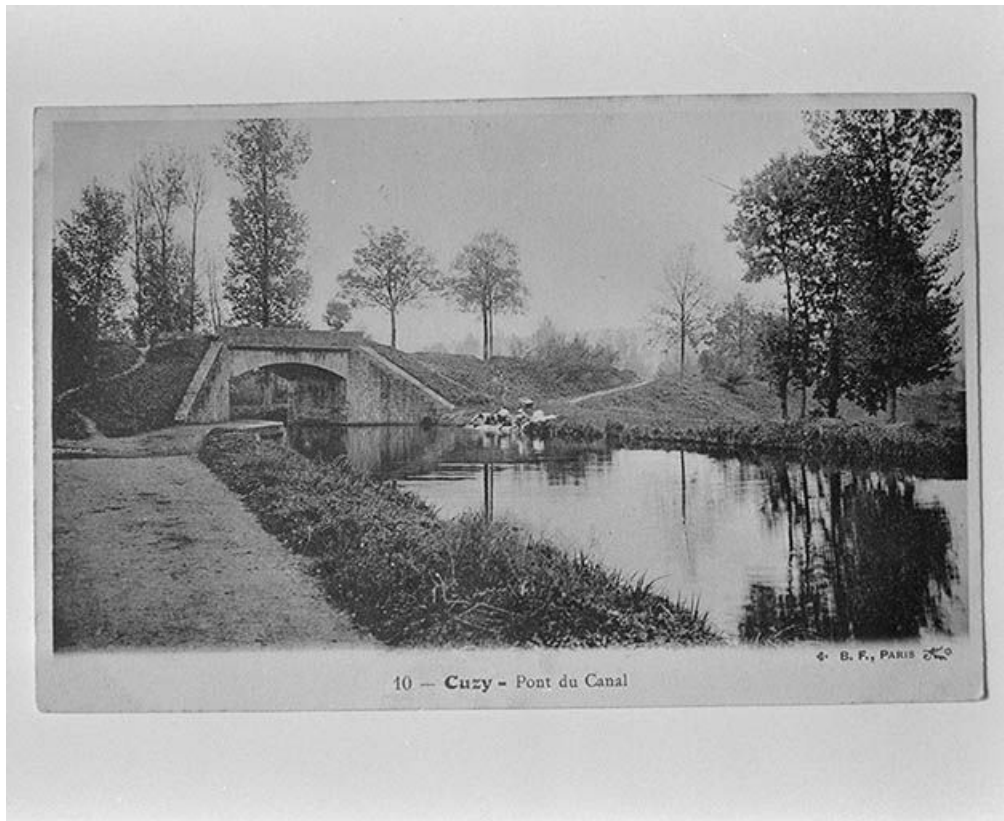
Thématiques : canaux de Bourgogne

Aire d'étude et canton : Tannay

Hydrographie : canal du Nivernais

Dénomination : pont

© Région Bourgogne-Franche-Comté, Inventaire du patrimoine



Vue d'ensemble prise du sud. Carte postale ancienne, édit. B. F. Paris. Oblitération datée mars 1905.
58, Tannay C. D. 119 de Tannay à Vézelay, lieudit : quartier de la Gare

Source :

Carte postale ancienne datée 1910. Hay-Tambour (éditeur à Tannay). Collection particulière.

N° de l'illustration : 20015800088X

Date : 2001

Auteur : Jean-Luc Duthu (reproduction)

Reproduction soumise à autorisation du titulaire des droits d'exploitation

© Région Bourgogne-Franche-Comté, Inventaire du patrimoine



Vue d'ensemble prise de l'aval.

58, Tannay C. D. 119 de Tannay à Vézelay, lieudit : quartier de la Gare

N° de l'illustration : 19935800789ZA

Date : 1993

Auteur : Jean-Luc Duthu

Reproduction soumise à autorisation du titulaire des droits d'exploitation

© Région Bourgogne-Franche-Comté, Inventaire du patrimoine



Vue d'ensemble prise de l'aval

58, Tannay C. D. 119 de Tannay à Vézelay, lieudit : quartier de la Gare

N° de l'illustration : 19925800236X

Date : 1992

Auteur : Jean-Luc Duthu

Reproduction soumise à autorisation du titulaire des droits d'exploitation

© Région Bourgogne-Franche-Comté, Inventaire du patrimoine