

BAINS DOUCHES MUNICIPAUX

Bourgogne-Franche-Comté, Jura
Salins-les-Bains
1 B rue Gambetta

Dossier IA39002179 réalisé en 2024 revu en
2025

Auteur(s) : Raphaël Favereaux



Historique

Un projet d'établissement de bains douches, produit par la société parisienne des Bains et Lavoirs municipaux, est fourni à la ville de Salins en 1906, mais il faut attendre 1913-1914 pour que le projet voie le jour. Le docteur Belle, directeur du bureau d'hygiène de la ville, constate alors que " la propreté corporelle des élèves qui fréquentent les classes gratuites est une des conditions hygiéniques les plus importantes " et conclut son rapport en affirmant que " les écoles de la ville ne sont pas pourvues d'annexes balnéaires. Il est à désirer que cette lacune soit comblée par un établissement municipal. Dans ces conditions, les enfants des écoles recevraient les soins corporels utiles à leur développement physique qui faciliteraient leur développement intellectuel ".

La ville s'associe avec la caisse d'Épargne locale, ce type d'établissement bancaire étant autorisé par le législateur à construire des " institutions d'utilité sociale " (habitations à bon marché, bains douches populaires). La caisse d'Épargne s'engage à fournir la somme stipulée par la loi pour la construction des bains douches, " sous réserve que la ville prenne à sa charge les risques d'exploitation ". En décembre 1912, le conseil municipal donne un avis favorable pour la création d'un établissement de bains-douches populaires rue Gambetta. L'architecte bisontin Alphonse Burcey présente un plan en avril 1913, qui fait l'objet d'un procès-verbal d'adjudication en mars 1914. Au même moment, le maire demande l'alignement de l'établissement de bains-douches sur le côté droit de la route nationale 72. Le 6 juillet 1914, un procès-verbal d'adjudication des travaux est signé au profit de l'entrepreneur Larose (Dole).

Il semble que les travaux ne reprennent qu'à l'issue du premier conflit mondial. Pour la partie technique, Alphonse Burcey fait appel à l'architecte bisontin Albert Rouch, qui s'associe en 1922 à Paul Blondel, ingénieur des Arts et Manufactures, pour l'installation du chauffage à vapeur. Sur un plan de 1922 figure un tampon de la Société de Construction pour Chauffage central (3 rue Beaurepaire, Paris). L'adjudication des travaux d'achèvement des bains douches est réalisée en avril 1922. Le coût du projet, estimé à 55 000 francs en 1913 et comprenant le prix du terrain cédé par la ville (5000 F), est revu à la hausse. Le montant des travaux exécutés sous la direction de M. Burcey s'élève à 30 060 F, et celui de Rouch-Blondel à 77 245 F, soit un total de 107 305 F. La date de réception des travaux n'est pas connue mais en 1928, l'exploitation de l'établissement est confiée pour un an à un dénommé Courvoisier, renouvelable par tacite reconduction. Le bâtiment est acquis par la commune en 1950 pour la somme de 600 000 F. Il comprend alors un atelier de distillation, un lavoir public, la soute à charbon et la chaufferie à l'étage de soubassement ; le rez-de-chaussée renferme un appartement, la salle d'attente, une cabine à deux douches et 11 cabines à douche simple. La fréquentation annuelle est de 7690 entrées en 1952, pour 12 068 en 1959, et seulement 7202 entrées en 1970. Dans la décennie 1950, l'établissement propose des bains et des douches à tarif réduit pour les ouvriers de la faïencerie, le centre d'apprentissage, et les enfants des colonies et du collège. Il ferme ses portes au début de années 1970. Propriété communale, le bâtiment sert aujourd'hui de lieu de stockage.

Période(s) principale(s) : 1er quart 20e siècle

Dates :

Auteur(s) de l'oeuvre :

Alphonse Burcey (architecte, attribution par source), Albert Rouch (architecte, attribution par source), Paul Blondel (ingénieur civil, attribution par source)

Description

L'édifice a été bâti sur une parcelle trapézoïdale, entre la rue Gambetta et la rue des Barres. Il comprend un étage de soubassement, ouvert sur cette rue, mais l'accès se faisait par la rue Gambetta. Construit en moellon de calcaire enduit, à l'exception de la façade est dressée en pierre de taille, il comprend au rez-de-chaussée un logement au sud et les pièces d'eau au nord. L'entrée, au centre, est marquée par une porte monumentale cantonnée de pilastres de style éclectique et couronnée d'un fronton curviligne souligné par des denticules. La façade orientale est ornée de huit plaques gravées. Au sud, trois plaques portent les mots PROPLETE SANTE HYGIENE. Sur la partie nord sont gravées les inscriptions PROPLETE donne SANTE, EPARGNE en la JEUNESSE et CREATION DE LA CAISSE D'EPARGNE. La date 1913, figurant sur un tirage de plan, n'a pas été conservée. Les mots BAINS-DOUCHES sont inscrits sous le fronton de la porte. La partie sud du bâtiment est couverte d'un toit à croupe, alors que la partie nord est pourvue d'un dôme à nervures couronné d'un lanterneau et d'une verrière. Initialement couvert en ardoise, il semble qu'une partie au moins ait été remplacée par du shingle.

Eléments descriptifs

Murs : calcaire, calcaire, moellon, pierre de taille, enduit

Toit : matériau synthétique en couverture, ardoise

Etages : étage de soubassement, en rez-de-chaussée

Couvrement : ,

Type(s) de couverture : toit à longs pans croupe; dôme carré

Escaliers : escalier demi-hors-oeuvre, escalier en vis sans jour, en maçonnerie

Sources documentaires

Documents d'archives

- **Bains douches (1906-1970)**

Archives municipales, Salins-les-Bains. 1303 : Bains douches (1906-1970)

Lieu de conservation : Archives municipales, Salins-les-Bains- Cote du document : 1303

- **Bains douches (1912-1967)**

Archives municipales, Salins-les-Bains. 1616 : Bains douches (1912-1967)

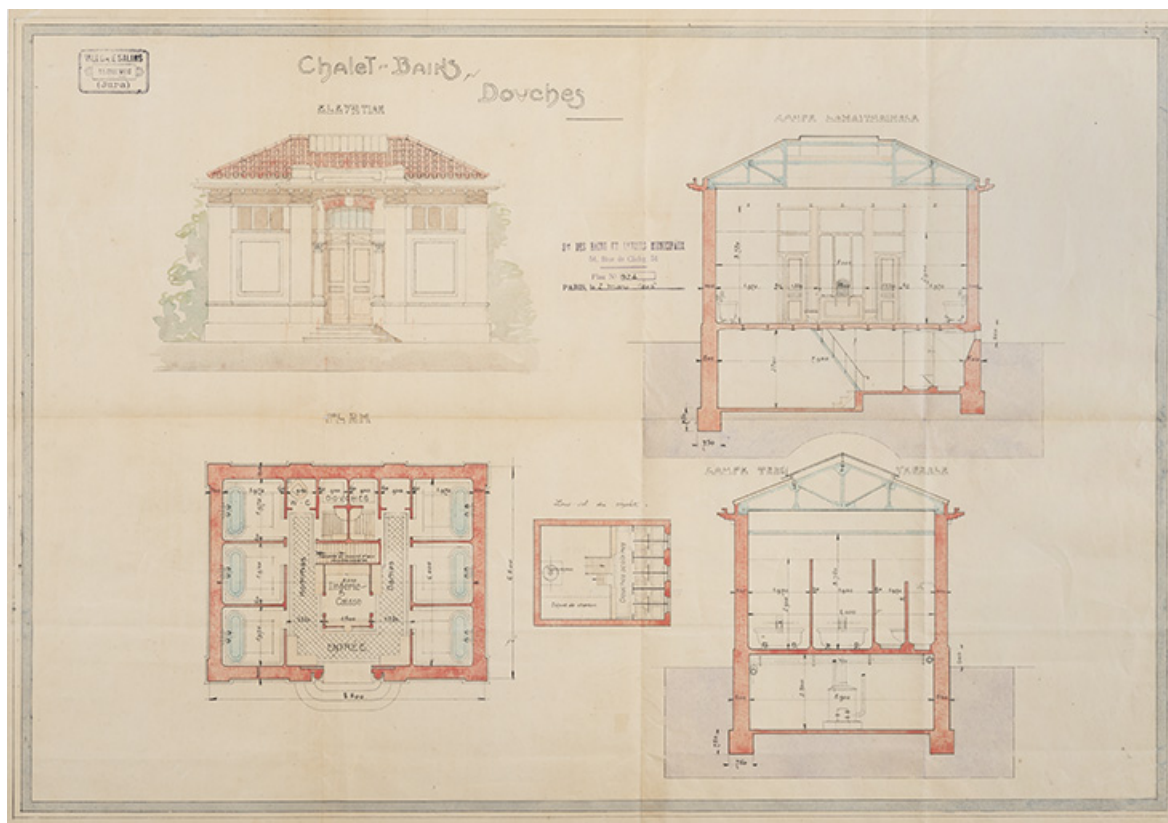
Lieu de conservation : Archives municipales, Salins-les-Bains- Cote du document : 1616

Informations complémentaires

Aire d'étude et canton : communauté de communes Arbois Poligny Salins-les-Bains

Dénomination : bains douches

© Région Bourgogne-Franche-Comté, Inventaire du patrimoine



Bains douches, projet, 1906 [plan, coupes, élévation].

39, Salins-les-Bains, 1 B rue Gambetta

Source :

Archives municipales, Salins-les-Bains. 1303 : Bains douches, société parisienne des Bains et Lavoirs municipaux, projet, 1906 [plan, coupes, élévation].

Lieu de conservation : Archives municipales, Salins-les-Bains - Cote du document : 1303

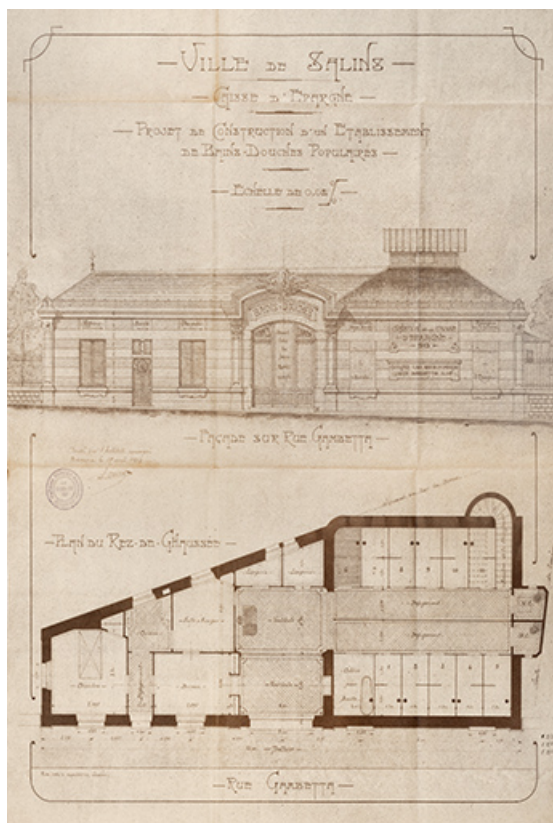
N° de l'illustration : 20233900877NUC4A

Date : 2023

Auteur : Jérôme Mongreville

Reproduction soumise à autorisation du titulaire des droits d'exploitation

© Région Bourgogne-Franche-Comté, Inventaire du patrimoine



Ville de Salins - Caisse d'Épargne. Projet de construction d'un établissement de Bains douches populaires, 1913.
39, Salins-les-Bains, 1 B rue Gambetta

Source :

Archives municipales, Salins-les-Bains. 1303 : Ville de Salins - Caisse d'Épargne. Projet de construction d'un établissement de Bains douches populaires, tirage, par Alphonse Burcey, Besançon le 17 avril 1913 [façade sur rue et plan du rez-de-chaussée].

Lieu de conservation : Archives municipales, Salins-les-Bains - Cote du document : 1303

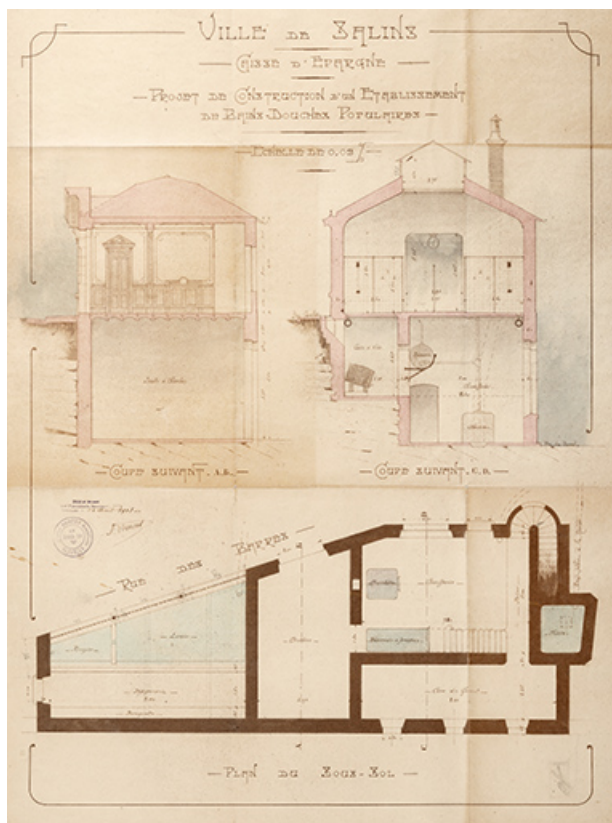
N° de l'illustration : 20233900878NUC4A

Date : 2023

Auteur : Jérôme Mongreville

Reproduction soumise à autorisation du titulaire des droits d'exploitation

© Région Bourgogne-Franche-Comté, Inventaire du patrimoine



Ville de Salins - Caisse d'Épargne. Projet de construction d'un établissement de Bains douches populaires, 1913.
39, Salins-les-Bains, 1 B rue Gambetta

Source :

Archives municipales, Salins-les-Bains. 1303 : Ville de Salins - Caisse d'Épargne. Projet de construction d'un établissement de Bains douches populaires, tirage, par Alphonse Burcey, Besançon le 17 avril 1913 [coupes et plan du sous-sol].

Lieu de conservation : Archives municipales, Salins-les-Bains - Cote du document : 1303

N° de l'illustration : 20233900879NUC4A

Date : 2023

Auteur : Jérôme Mongreville

Reproduction soumise à autorisation du titulaire des droits d'exploitation

© Région Bourgogne-Franche-Comté, Inventaire du patrimoine



Vue plongeante depuis le nord-est.

39, Salins-les-Bains, 1 B rue Gambetta

N° de l'illustration : 20223901069NUC4A

Date : 2022

Auteur : Jérôme Mongreville

Reproduction soumise à autorisation du titulaire des droits d'exploitation

© Région Bourgogne-Franche-Comté, Inventaire du patrimoine



Façade ouest.

39, Salins-les-Bains, 1 B rue Gambetta

N° de l'illustration : 20233900680NUC4A

Date : 2023

Auteur : Jérôme Mongreville

Reproduction soumise à autorisation du titulaire des droits d'exploitation

© Région Bourgogne-Franche-Comté, Inventaire du patrimoine



Vue de trois quarts arrière.

39, Salins-les-Bains, 1 B rue Gambetta

N° de l'illustration : 20233900681NUC4A

Date : 2023

Auteur : Jérôme Mongreville

Reproduction soumise à autorisation du titulaire des droits d'exploitation

© Région Bourgogne-Franche-Comté, Inventaire du patrimoine



Vue de trois quarts droite.

39, Salins-les-Bains, 1 B rue Gambetta

N° de l'illustration : 20233900671NUC4A

Date : 2023

Auteur : Jérôme Mongreville

Reproduction soumise à autorisation du titulaire des droits d'exploitation

© Région Bourgogne-Franche-Comté, Inventaire du patrimoine



Vue de trois quarts gauche.

39, Salins-les-Bains, 1 B rue Gambetta

N° de l'illustration : 20233900675NUC4A

Date : 2023

Auteur : Jérôme Mongreville

Reproduction soumise à autorisation du titulaire des droits d'exploitation

© Région Bourgogne-Franche-Comté, Inventaire du patrimoine



Vue éloignée, depuis le sud-est.

39, Salins-les-Bains, 1 B rue Gambetta

N° de l'illustration : 20233900677NUC4A

Date : 2023

Auteur : Jérôme Mongreville

Reproduction soumise à autorisation du titulaire des droits d'exploitation

© Région Bourgogne-Franche-Comté, Inventaire du patrimoine



Vue de trois quarts gauche (cadrage vertical).

39, Salins-les-Bains, 1 B rue Gambetta

N° de l'illustration : 20233900676NUC4A

Date : 2023

Auteur : Jérôme Mongreville

Reproduction soumise à autorisation du titulaire des droits d'exploitation

© Région Bourgogne-Franche-Comté, Inventaire du patrimoine



Travée centrale.

39, Salins-les-Bains, 1 B rue Gambetta

N° de l'illustration : 20233900672NUC4A

Date : 2023

Auteur : Jérôme Mongreville

Reproduction soumise à autorisation du titulaire des droits d'exploitation

© Région Bourgogne-Franche-Comté, Inventaire du patrimoine



Élévation sur rue du pavillon nord.

39, Salins-les-Bains, 1 B rue Gambetta

N° de l'illustration : 20233900673NUC4A

Date : 2023

Auteur : Jérôme Mongreville

Reproduction soumise à autorisation du titulaire des droits d'exploitation

© Région Bourgogne-Franche-Comté, Inventaire du patrimoine



Élévation sur rue du pavillon sud (logement).

39, Salins-les-Bains, 1 B rue Gambetta

N° de l'illustration : 20233900674NUC4A

Date : 2023

Auteur : Jérôme Mongreville

Reproduction soumise à autorisation du titulaire des droits d'exploitation

© Région Bourgogne-Franche-Comté, Inventaire du patrimoine