

ÉCOLE ÉLÉMENTAIRE OLIVET

Bourgogne-Franche-Comté, Jura
Salins-les-Bains
2 rue Françoise Dolto

Dossier IA39002176 réalisé en 2024 revu en
2025

Auteur(s) : Raphaël Favereaux



Historique

Dans l'immédiat après-guerre, l'école Voltaire du centre ne suffisait plus à accueillir tous les élèves, il est décidé de confier la construction d'un nouveau groupe scolaire à l'architecte-urbaniste en charge de la ville, Roger Richez. L'emplacement initial (route de Calypso, à l'est de la place Barbarine) étant jugé inadapté (sous-sol instable), un nouveau terrain appartenant à la ville est retenu en 1950, à l'ouest de la gare ferroviaire. La commune doit cependant acquérir un terrain de 3540 m² situé dans l'emprise ferroviaire. Le coût de construction de l'école est évalué à 63 millions de francs. Le marché est attribué le 2 avril 1952 à l'entreprise salinoise Pellegrini. Le procès-verbal de réception définitive est signé le 7 avril 1954, et l'établissement scolaire inauguré le 14 juillet de cette même année. Les travaux sont suivis par l'architecte d'opération Michel Raclot, lequel interviendra quelques années plus tard avec Richez dans la réhabilitation du couvent de visitandines. Le sculpteur Antoniucci Volti réalise des panneaux sculptés en relief, inspirés des contes de Perrault, insérés dans les murs du préau. Le bâtiment comprend huit classes à l'étage (initialement quatre classes de garçons et quatre de filles) de 60 m², pouvant accueillir 40 élèves, ainsi qu'une pièce pouvant servir de bibliothèque ou de bureau de direction. Le rez-de-chaussée est occupé par deux préaux, un atelier de travaux pratiques, deux réfectoires, une cuisine, le logement du gardien, deux caves et la chaufferie. Un bloc accueillant les WC est construit à la jonction des cours, séparés par un grillage. Un pavillon abritant le logement de direction est construit au sud de l'école. Un plateau scolaire d'éducation physique est aménagé au sud en 1957 (portique, fosse à sable, sautoir, terrains de jeux). A cette date, le groupe scolaire de la Gare a été renommé groupe scolaire Olivet, du nom de Pierre-Joseph Thoulier d'Olivet, grammairien et traducteur natif de Salins. Un bâtiment en rez-de-chaussée a été ajouté au début du 21^e siècle, au centre de la façade sud.

Période(s) principale(s) : 3^e quart 20^e siècle

Période(s) secondaire(s) : 1^{er} quart 21^e siècle

Auteur(s) de l'oeuvre :

Roger Richez (architecte, attribution par source), Antoniucci Voltigerno (sculpteur, attribution par source), Michel Raclot (architecte, attribution par source), Entreprise Pellegrini (entrepreneur, attribution par source)

Description

Le bâtiment scolaire est construit en ossature de béton, avec hourdis en brique creuse. La pierre calcaire est utilisée en parement pour le rez-de-chaussée des façades antérieures et postérieures, et les façades est et ouest. Le toit à longs pans et à croupes est couvert en tuile plate. La maison de direction comprend un sous-sol et un rez-de-chaussée. Construite en pierre calcaire, elle est couverte d'un toit à croupes en tuile plate.

Éléments descriptifs

Murs : calcaire, béton, brique creuse, moellon, béton armé, enduit

Toit : tuile plate

Étages : 1 étage carré, sous-sol

Couvrement : ,

Type(s) de couverture : toit à longs pans croupe

Escaliers : escalier dans-oeuvre, escalier tournant à retours sans jour, en maçonnerie

Sources documentaires

Documents d'archives

- **Groupe scolaire. Second projet (1950-1971)**

Archives municipales, Salins-les-Bains : 1357. Groupe scolaire. Second projet (1950-1971)

Lieu de conservation : Archives municipales, Salins-les-Bains- Cote du document : 1357

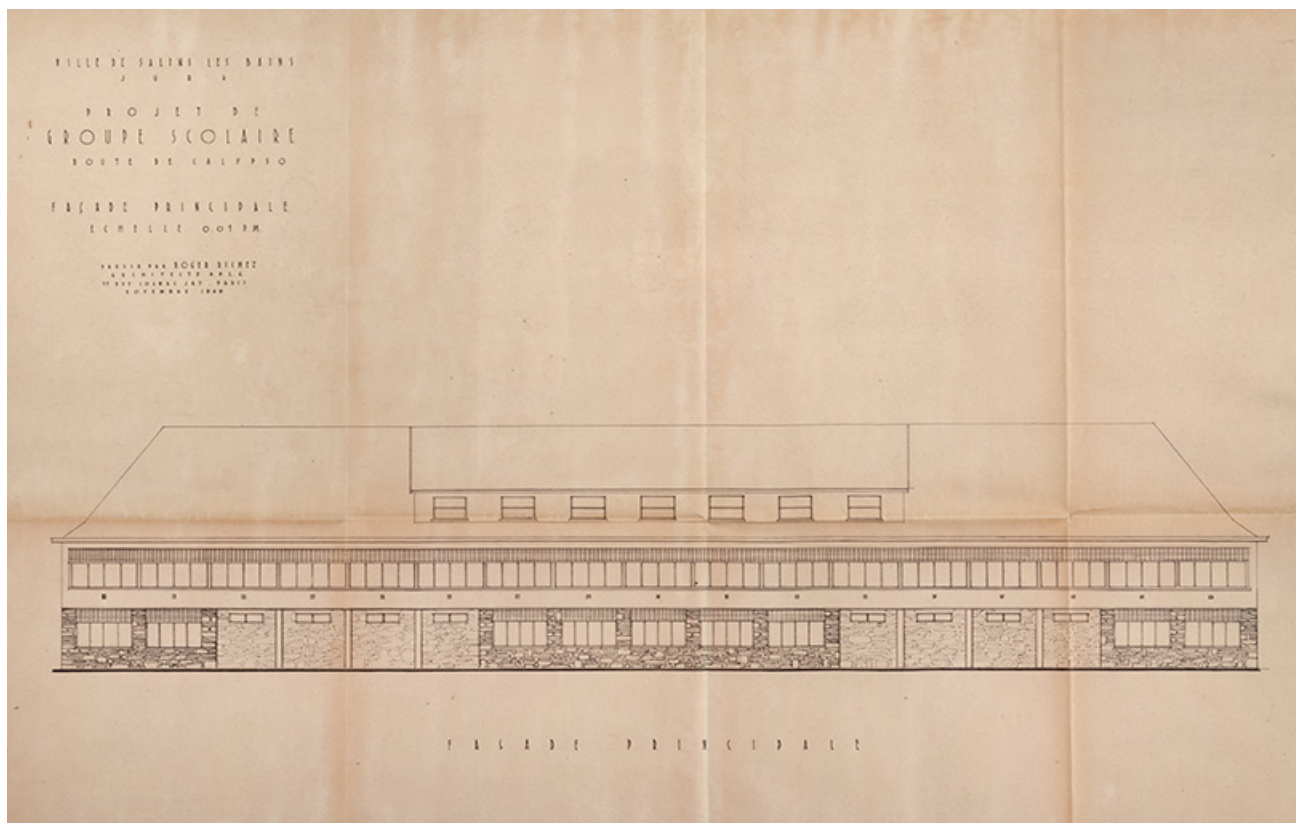
Informations complémentaires

Aire d'étude et canton : communauté de communes Arbois Poligny Salins-les-Bains

Dénomination : école primaire

Parties constituantes non étudiées : logement

© Région Bourgogne-Franche-Comté, Inventaire du patrimoine



Projet de groupe scolaire, façade principale, route de Calypso, 1949.

39, Salins-les-Bains, 2 rue Françoise Dolto

Source :

Archives municipales, Salins-les-Bains : 1357. Projet de groupe scolaire, façade principale, route de Calypso, par Roger Richez, architecte DPLG, novembre 1949.

Lieu de conservation : Archives municipales, Salins-les-Bains - Cote du document : 1357

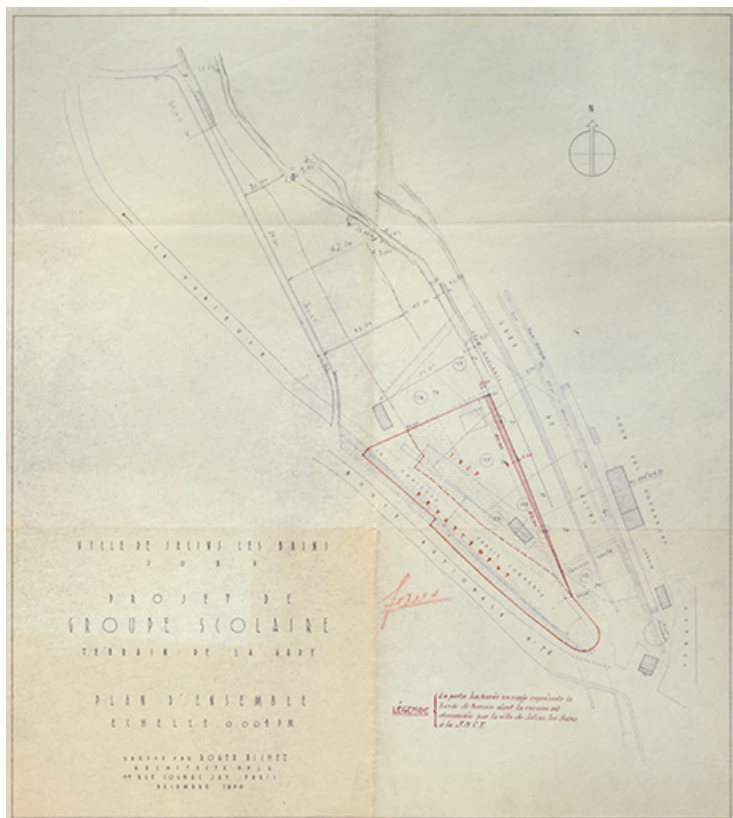
N° de l'illustration : 20233900894NUC4A

Date : 2023

Auteur : Jérôme Mongreville

Reproduction soumise à autorisation du titulaire des droits d'exploitation

© Région Bourgogne-Franche-Comté, Inventaire du patrimoine



Projet de groupe scolaire - Terrain de la Gare - Plan d'ensemble, 1950.
39, Salins-les-Bains, 2 rue Françoise Dolto

Source :

Archives municipales, Salins-les-Bains : 1357. Projet de groupe scolaire - Terrain de la Gare - Plan d'ensemble, par Roger Richez, architecte DPLG, décembre 1950.

Lieu de conservation : Archives municipales, Salins-les-Bains - Cote du document : 1357

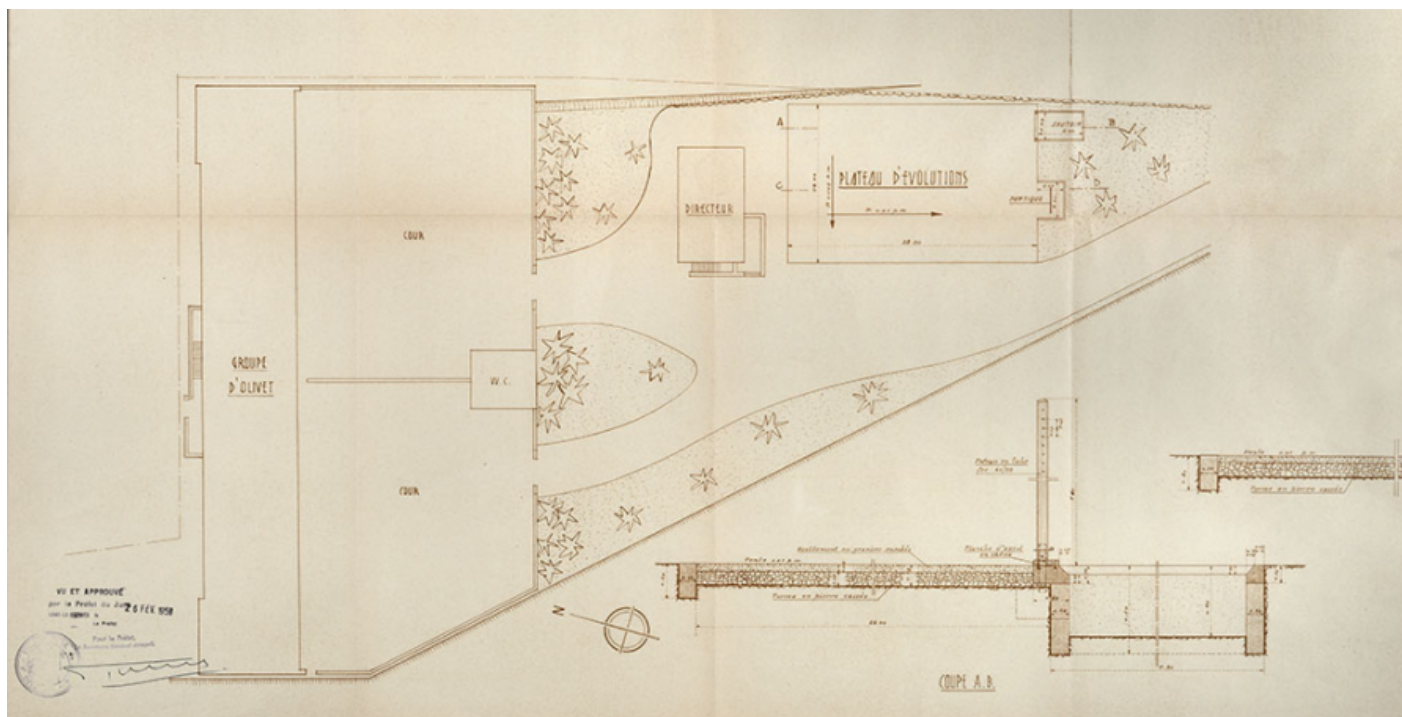
N° de l'illustration : 20233900895NUC4A

Date : 2023

Auteur : Jérôme Mongreville

Reproduction soumise à autorisation du titulaire des droits d'exploitation

© Région Bourgogne-Franche-Comté, Inventaire du patrimoine



[Plan du groupe scolaire de la Gare], 1958.

39, Salins-les-Bains, 2 rue Françoise Dolto

Source :

Archives municipales, Salins-les-Bains : 1357. [Plan du groupe scolaire de la Gare], 1958.

Lieu de conservation : Archives municipales, Salins-les-Bains - Cote du document : 1357

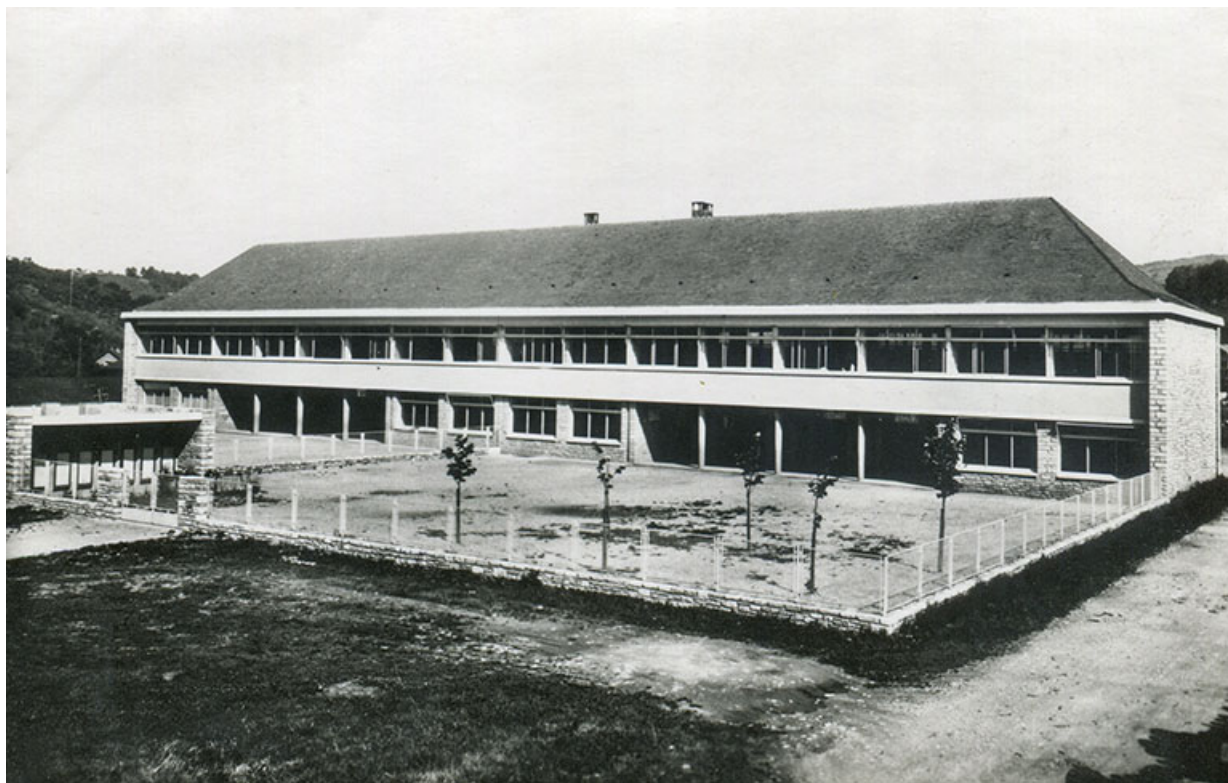
N° de l'illustration : 20233900897NUC4A

Date : 2023

Auteur : Jérôme Mongreville

Reproduction soumise à autorisation du titulaire des droits d'exploitation

© Région Bourgogne-Franche-Comté, Inventaire du patrimoine



Salins-les-Bains (Jura) - Le groupe scolaire, s.d. [vers 1955].

39, Salins-les-Bains, 2 rue Françoise Dolto

Source :

***Salins-les-Bains (Jura) - Le groupe scolaire*, carte postale, éditions F. Bey, Dole, s.d. [vers 1955]. Collection particulière.**

Lieu de conservation : Collection particulière

N° de l'illustration : 20243901007NUC2A

Date : 2024

Auteur : auteur

Reproduction soumise à autorisation du titulaire des droits d'exploitation

© Région Bourgogne-Franche-Comté, Inventaire du patrimoine



Vue d'ensemble depuis le sud-ouest.

39, Salins-les-Bains, 2 rue Françoise Dolto

N° de l'illustration : 20243900665NUC4A

Date : 2024

Auteur : Jérôme Mongreville

Reproduction soumise à autorisation du titulaire des droits d'exploitation

© Région Bourgogne-Franche-Comté, Inventaire du patrimoine



Vue d'ensemble, de trois quarts gauche.
39, Salins-les-Bains, 2 rue Françoise Dolto

N° de l'illustration : 20243900666NUC4A

Date : 2024

Auteur : Jérôme Mongreville

Reproduction soumise à autorisation du titulaire des droits d'exploitation

© Région Bourgogne-Franche-Comté, Inventaire du patrimoine



Vue de trois quarts gauche.

39, Salins-les-Bains, 2 rue Françoise Dolto

N° de l'illustration : 20243900546NUC4A

Date : 2024

Auteur : Jérôme Mongreville

Reproduction soumise à autorisation du titulaire des droits d'exploitation

© Région Bourgogne-Franche-Comté, Inventaire du patrimoine



Façade sud.

39, Salins-les-Bains, 2 rue Françoise Dolto

N° de l'illustration : 20243900545NUC4A

Date : 2024

Auteur : Jérôme Mongreville

Reproduction soumise à autorisation du titulaire des droits d'exploitation

© Région Bourgogne-Franche-Comté, Inventaire du patrimoine



Vue depuis l'avenue Charles de Gaulle.
39, Salins-les-Bains, 2 rue Françoise Dolto

N° de l'illustration : 20243900544NUC4A

Date : 2024

Auteur : Jérôme Mongreville

Reproduction soumise à autorisation du titulaire des droits d'exploitation

© Région Bourgogne-Franche-Comté, Inventaire du patrimoine



Façade nord, vue de trois quarts.

39, Salins-les-Bains, 2 rue Françoise Dolto

N° de l'illustration : 20243900553NUC4A

Date : 2024

Auteur : Jérôme Mongreville

Reproduction soumise à autorisation du titulaire des droits d'exploitation

© Région Bourgogne-Franche-Comté, Inventaire du patrimoine



Logement du directeur.

39, Salins-les-Bains, 2 rue Françoise Dolto

N° de l'illustration : 20243900547NUC4A

Date : 2024

Auteur : Jérôme Mongreville

Reproduction soumise à autorisation du titulaire des droits d'exploitation

© Région Bourgogne-Franche-Comté, Inventaire du patrimoine