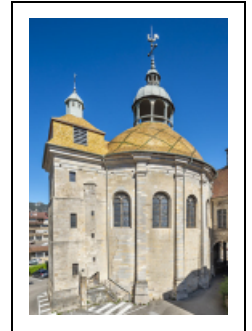


## CHAPELLE NOTRE-DAME LIBÉRATRICE

Bourgogne-Franche-Comté, Jura  
Salins-les-Bains

Dossier IA39002167 réalisé en 2023 revu en  
2025

Auteur(s) : Raphaël Favereaux



### Présentation

#### Le contexte

Lors de la Guerre de Dix Ans, la ville est menacée au début de l'années 1639 par les troupes de Bernard de Saxe-Weimar, chargées de conquérir le comté de Bourgogne pour le compte du royaume de France. Originaire de Salins mais alors au service de l'abbaye de Mont-Sainte-Marie (25), Pierre Marmet propose au maire de prononcer un vœu solennel et perpétuel et organise en février 1639 une procession à l'église Saint-Anatoile en l'honneur de Notre-Dame Libératrice. La ville est épargnée et échappe peu après aux fléaux qui accompagnent la guerre : les épidémies et la famine. Le premier juillet 1639, un nouveau vœu est prononcé pour la construction d'une chapelle dans un jardin appartenant à la ville. Une chapelle provisoire en bois et plâtre est aussitôt bâtie.

#### La construction

Le 3 août 1639, l'archevêque de Besançon donne l'autorisation d'ériger une chapelle dédiée à Notre-Dame Libératrice. En avril 1641, un architecte est envoyé à Salins et propose de construire la chapelle pour la somme de 10 000 francs (?) mais son nom n'est pas cité. L'auteur pourrait être l'architecte-sculpteur suisse Jean-François Reyff, dont la présence est attestée à Salins en 1659. Les travaux débutent en 1642 et la sacristie est achevée en septembre 1646. La maçonnerie est élevée jusqu'au départ du voûtement en 1651 (ou 1654 ?) mais des fissures apparaissent dans les murs, laissant craindre la ruine de l'édifice. Les commanditaires cherchent un architecte capable de couvrir le bâtiment de plan ovale : il semble que ce soit Jean-Baptiste Pariset (ou Parisot ?), de Besançon, qui remporte le marché, pour la somme de 4000 francs (livres ?). Il semble que la charpente soit achevée en 1656, mais la construction du dôme et des campaniles dure jusqu'en 1658. La chapelle est consacrée le 23 juin 1662 par Joseph Saulnier, évêque d'Andreville et abbé de l'abbaye de Saint-Vincent (Besançon). Cependant, les travaux sont toujours en cours en mai 1665. Ouverte sur la place d'Armes, la chapelle est également dédiée à Saint Claude, Saint Anatoile et Saint Georges.

#### Le programme décoratif

Avant que la façade antérieure ne soit modifiée, au début du 18<sup>e</sup> siècle, par la construction de l'hôtel de ville, elle portait l'inscription gravée : *Salinae burgundiae caput* (une telle inscription, peinte sur le haut du mur fermant la sacristie à l'ouest, apparaît sur une photo du début du 20<sup>e</sup> siècle). De même, une statue de Notre-Dame Libératrice avait été placée en 1664 dans une niche de la façade est. Commandée en 1663 à Jacques Vuillaume, natif d'Arbois mais installé à Bruxelles, cette statue en plomb doré " excédant la grandeur naturelle " aura coûté la somme de 590 francs (livres ?). Elle est transférée au début du 18<sup>e</sup> siècle dans un retable édifié dans la partie sud de la chapelle. En 1664, les orgues sont installées par le facteur Bridard.

En mai 1665, le maire conclut un marché avec le sculpteur et menuisier Alexandre de la Motte, de Salins, pour la réalisation d'un retable et de la chaire à prêcher. Cette dernière est mise en place l'année suivante mais l'artiste meurt en 1668 avant d'avoir achevé le programme. Le sculpteur flamand François Gillis intervient sur le retable du maître-autel, ainsi que Claude Galezot et Michel Devosge. Le retable paraît achevé en janvier 1670. En 1676, les ornements de l'ermitage salinois de Saint-Jean, alors en ruine, sont transférés dans la chapelle. Le retable situé au nord aurait été mis en place par François Gillis en 1709, et doré par Galezot (aujourd'hui consacré à Saint François de Paule).

## La chapelle du 18<sup>e</sup> au 20<sup>e</sup> siècle

En 1726, la maçonnerie de la chapelle nécessite d'"urgentes réparations ". Vers 1760, la couverture en fer-blanc du dôme fait l'objet de travaux d'entretien et de réparation, alors que de nouveaux vitraux sont mis en place. Dès 1677, les tuiles plombées avaient été remplacées par des tuiles de bronze (ou de cuivre rouge) par le fondeur Toussaint Simon. Les sculpteurs-menuisiers Claude François et François Ignace Besand, reçus " habitants " de Salins en 1779, seraient intervenus sur les parties latérales du retable principal. Occupé par une halle au blé pendant la période révolutionnaire puis rendu au culte, l'édifice est érigé en chapelle vicariale en 1822 (" l'Etat concourt au paiement du desservant "). Une campagne de travaux de restauration est menée en 1859-1861, pour lesquels une souscription est lancée en mai 1860, et qui produira la somme de 11 145 francs. Une facture de décembre 1860 précise que les vitraux ont été " récemment exécutés " par Mrs Maréchal et Cie, de Metz, pour un coût de 2143, 95 francs.

La chapelle a été inscrite à l'Inventaire supplémentaire des Monuments historiques en 1927 avec l'hôtel de ville, puis classée avec celui-ci en 1931. La couverture du dôme et de la sacristie a été entièrement restaurée en 2006-2007 par l'entreprise Pateu et Robert (Besançon).

## Historique

Lors de la Guerre de Dix Ans, la ville est menacée par les troupes de Bernard de Saxe-Weimar, chargées de conquérir le comté de Bourgogne pour le compte du royaume de France. L'abbé Pierre Marmet propose au mayeur de prononcer un vœu solennel et perpétuel et organise en février 1639 une procession à l'église Saint-Anatoile en l'honneur de Notre-Dame Libératrice. La ville est épargnée, et un nouveau vœu est prononcé pour la construction d'une chapelle dédiée à Notre-Dame Libératrice. Elle est construite entre 1642 et 1658, vraisemblablement d'après un projet de l'architecte-sculpteur suisse Jean-François Reyff. La charpente et le dôme sont peut-être réalisés par Jean-Baptiste Pariset (ou Parisot ?), de Besançon. La chapelle est consacrée en 1662. Avant qu'elle ne soit modifiée par la construction de l'hôtel de ville, la façade antérieure était ornée d'une statue en plomb doré de Notre-Dame Libératrice. La réalisation du retable et de la chaire à prêcher est confiée en 1665 au sculpteur-menuisier salinois Alexandre de la Motte, secondé à partir de 1668 par le sculpteur flamand François Gillis, Claude Galezot et Michel Devosge. Le retable paraît achevé en janvier 1670. La chapelle a été inscrite à l'Inventaire supplémentaire des Monuments historiques en 1927 avec l'hôtel de ville, puis classée avec celui-ci en 1931. La couverture du dôme et de la sacristie a été entièrement restaurée en 2006-2007 par l'entreprise bisontine Pateu et Robert.

**Période(s) principale(s) :** 2e quart 17e siècle / 3e quart 17e siècle

### Auteur(s) de l'oeuvre :

Jean-François Reyff (architecte, attribution par travaux historiques), Jean-Baptiste Pariset (architecte, attribution par travaux historiques)

## Description

Bâtie sur un plan ovale, la chapelle est flanquée à l'ouest d'un bâtiment de plan rectangulaire abritant la sacristie au rez-de-chaussée. Les murs sont en pierre de taille calcaire. L'élévation extérieure de la chapelle est scandée de contreforts, séparés par de hautes fenêtres couvertes en plein-cintre. Le dôme ovale est couvert de tuiles vernissées, couronné d'un belvédère, lui-même couvert d'une coupole à tôle nervurée. Il abrite une charpente en bois en carène de bateau. La construction occidentale est couverte d'un toit en pavillon brisé, également en tuiles vernissées, coiffé d'un lanternon polygonal couvert en zinc. Les espaces intérieurs de la sacristie et de la chapelle sont couverts d'une voûte complexe, sur croisée d'ogives, avec clefs pendantes, dont les nervures sont en bois.

### Éléments descriptifs

**Murs :** calcaire, calcaire, moellon, pierre de taille

**Toit :** tuile plate plombifère, tôle galvanisée, zinc en couverture

**Couvrement :** voûte à nervures multiples

**Type(s) de couverture :** toit brisé en pavillon ; dôme ovale ; dôme polygonal

**Escaliers :** escalier demi-hors-oeuvre, escalier en vis sans jour, en maçonnerie

## Sources documentaires

### Documents d'archives

- **Dossier de protection Monuments historiques : chapelle Notre-Dame Libératrice (1929-1931)**

Direction régionale des affaires culturelles de Franche-Comté, Besançon. Dossier de protection Monuments historiques : chapelle Notre-Dame Libératrice (1929-1931)

Lieu de conservation : Direction régionale des affaires culturelles de Franche-Comté, Besançon

- **Fabriques des églises (19e siècle)**

Archives départementales du Jura, Montmorot. Fabriques des églises (19e siècle) : 9V3/348 2

Lieu de conservation : Archives départementales du Jura, Montmorot- Cote du document : 9V3/348 2

- **Histoire de Salins de 1801-1899, extraits des délibérations des Conseils municipaux et à partir de 1840 extraits du Salinois. Salins-les-Bains, 1er avril 1939, Chambellan.**

Fonds ancien, Bibliothèque municipale, Salins-les-Bains. Ms 400F : Histoire de Salins de 1801-1899, extraits des

délibérations des Conseils municipaux et à partir de 1840 extraits du Salinois. Salins-les-Bains, 1er avril 1939, Chambellan.

Lieu de conservation : Fonds ancien, Bibliothèque municipale, Salins-les-Bains- Cote du document : Ms 400

- **Inventaire du mobilier des églises (1793)**

Fonds ancien, Bibliothèque municipale, Salins-les-Bains : MS 395 Inventaire du mobilier des églises (1793). Copie de C. Pinault, s.d. [début 20e siècle]

Lieu de conservation : Fonds ancien, Bibliothèque municipale, Salins-les-Bains- Cote du document : MS 395

- **Les églises de Salins**

Fonds ancien, Bibliothèque municipale, Salins-les-Bains. Ms 388 : Les églises de Salins.

Lieu de conservation : Fonds ancien, Bibliothèque municipale, Salins-les-Bains- Cote du document : Ms 388

- **Les Annales de la Ville de Salins, ancienne Capitale du Comté de Bourgogne, depuis son origine jusqu'en 1800 par l'Abbé Robin, 6 tomes.**

Les Annales de la Ville de Salins, ancienne Capitale du Comté de Bourgogne, depuis son origine jusqu'en 1800 par l'Abbé Robin, 6 tomes.

Lieu de conservation : Fonds ancien, Bibliothèque municipale, Salins-les-Bains- Cote du document : MS 380 I-VII

- **Notes sur Salins extraites des Archives du Jura et de celles de la ville de Salins, par Edouard Toubin**

Fonds ancien, Salins-les-Bains. Ms 383. Notes sur Salins extraites des Archives du Jura et de celles de la ville de Salins, par Edouard Toubin, s.d. [fin 19e ou début 20e siècle], 359 p.

Lieu de conservation : Fonds ancien, Bibliothèque municipale, Salins-les-Bains- Cote du document : Ms 383

- **Paroisses – Correspondance de la ville avec le clergé (an XIV-1939)**

Archives municipales, Salins-les-Bains. 1588. Paroisses – Correspondance de la ville avec le clergé (an XIV-1939)

Lieu de conservation : Archives municipales, Salins-les-Bains- Cote du document : 1588

- **Registres des délibérations du conseil municipal**

Archives municipales, Salins-les-Bains. Registres des délibérations du conseil municipal 18-61 (1790-1982)

Lieu de conservation : Archives municipales, Salins-les-Bains- Cote du document : ACS 18-61

## Bibliographie

- **Clot, Daniel. Notre-Dame Libératrice du Pays de Salins, 2013.**

Clot, Daniel. Notre-Dame Libératrice du Pays de Salins. - Salins-les-Bains : Salins-les-Bains, pays du livre, 2013, 191 p.

- **Pidoux de la Maduère, Pierre André. Notre-Dame-Libératrice. Patronne de Salins et de Franche-Comté, 1939.**

Pidoux de la Maduère, Pierre-André. Notre-Dame-Libératrice. Patronne de Salins et de Franche-Comté. – Dole : Presse jurassienne, 1939, 2e édition, 96 p.

- **Renaud, Marie-Paule. Le mobilier religieux néoclassique dans le Jura, 2023.**

Renaud, Marie-Paule. Le mobilier religieux néoclassique dans le Jura. In : Histoire et patrimoine de Franche-Comté. L'art religieux du Moyen Age au 19e siècle, p. 253-261.

- **Rousset, Alphonse. Dictionnaire [...] des communes [...]. Tome VI, Département du Jura : [Salins-Saint-Ylie], 1858.**

Rousset, Alphonse. Dictionnaire géographique, historique et statistique des communes de la Franche-Comté et des hameaux qui en dépendent : département du Jura. Tome VI : [Salins-Saint-Ylie]. - Paris : F.E.R.N., Guénégaud, 1969. 594 p. ; 20 cm. Fac-similé de l'édition de Besançon : Bintot, 1858.

- **Ryon, Jean-François. Les représentations de Notre-Dame Libératrice, 2008.**

Ryon, Jean-François. Les représentations de Notre-Dame Libératrice. In : Travaux de la Société d'Emulation du Jura, 2007, p. 15-44.

## Informations complémentaires

**Eléments remarquables** : chapelle

### Protection

classé MH : 1931/02/28

Chapelle Notre-Dame Libératrice : classement par arrêté du 28 février 1931

**Aire d'étude et canton** : communauté de communes Arbois Poligny Salins-les-Bains

**Dénomination** : chapelle

© Région Bourgogne-Franche-Comté, Inventaire du patrimoine



**Offrande à la Vierge. 17e siècle.**  
39, Salins-les-Bains place des Alliés

**Source :**

**Offrande à la Vierge. Tableau (peinture à l'huile), par Nicolas Richard. 17e siècle. 95.5 x 219 cm.**

Lieu de conservation : Musée de la Grande Saline, Salins-les-Bains

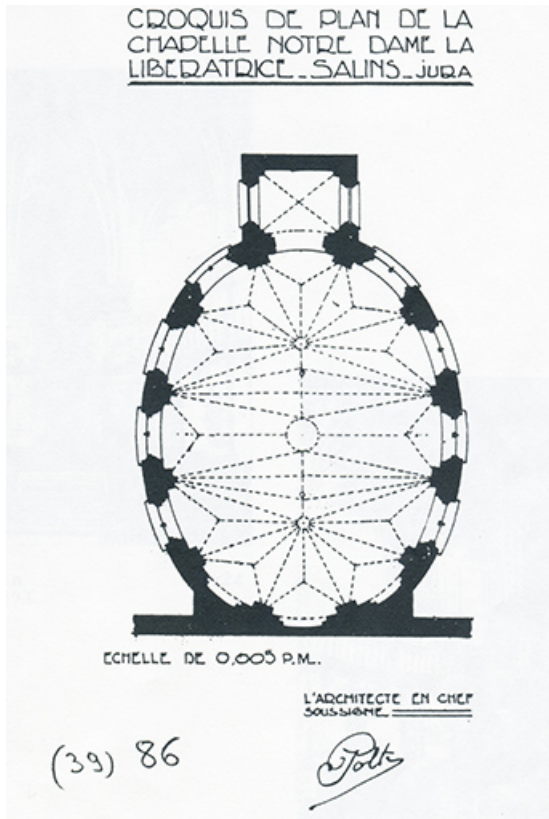
N° de l'illustration : 20223900139NUC4

Date : 2022

Auteur : Thierry Kuntz

Reproduction soumise à autorisation du titulaire des droits d'exploitation

© Région Bourgogne-Franche-Comté, Inventaire du patrimoine



**Croquis de plan de la chapelle, s.d. [vers 1930].**  
39, Salins-les-Bains place des Alliés

**Source :**

**Croquis de plan de la chapelle, s.d. [vers 1930]. Conservation régionale des monuments historiques, Besançon.**  
Lieu de conservation : Conservation régionale des monuments historiques, Besançon

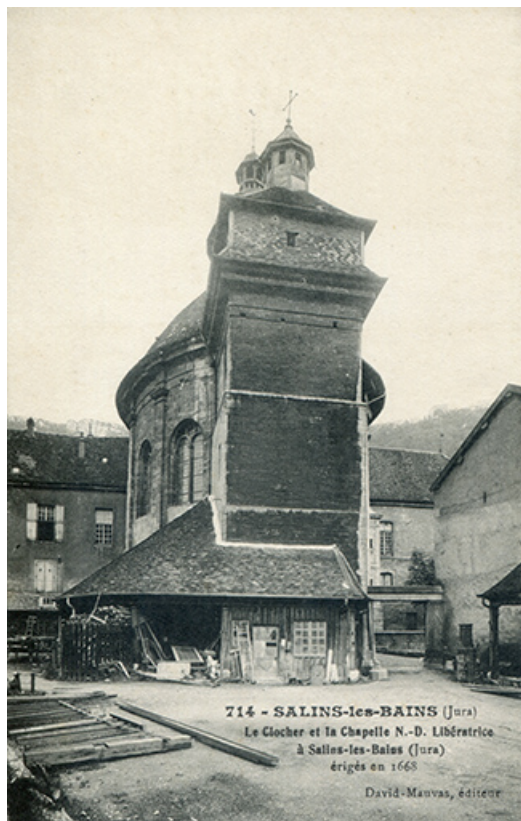
N° de l'illustration : 20243900985NUC2A

Date : 2024

Auteur : auteur

Reproduction soumise à autorisation du titulaire des droits d'exploitation

© Région Bourgogne-Franche-Comté, Inventaire du patrimoine



**Salins-les-Bains (Jura) - Le clocher et la chapelle N.-D. Libératrice, s.d. [début 20e siècle].**  
39, Salins-les-Bains place des Alliés

**Source :**

**Salins-les-Bains (Jura) - Le clocher et la chapelle N.-D. Libératrice, carte postale, David-Mauvas éditeur, s.d. [début 20e siècle]. Collection particulière.**

Lieu de conservation : Collection particulière

N° de l'illustration : 20243900238NUC4A

Date : 2024

Auteur : auteur

Reproduction soumise à autorisation du titulaire des droits d'exploitation

© Région Bourgogne-Franche-Comté, Inventaire du patrimoine



**Salins-les-Bains (Jura) - Intérieur de la chapelle Libératrice, s.d. [début 20e siècle].**  
39, Salins-les-Bains place des Alliés

**Source :**

**Salins-les-Bains (Jura) - Intérieur de la chapelle Libératrice, carte postale, Figuet éditeur, s.d. [début 20e siècle].**  
**Collection particulière.**

Lieu de conservation : Collection particulière

N° de l'illustration : 20243900236NUC4A

Date : 2024

Auteur : auteur

Reproduction soumise à autorisation du titulaire des droits d'exploitation

© Région Bourgogne-Franche-Comté, Inventaire du patrimoine



**Salins-du-Jura - L'Intérieur de la Chapelle Notre-Dame Libératrice, s.d. [début 20e siècle].**

39, Salins-les-Bains place des Alliés

**Source :**

**Salins-du-Jura - L'Intérieur de la Chapelle Notre-Dame Libératrice, carte postale, librairie David-Mauvas, s.d. [début 20e siècle]. Collection particulière.**

Lieu de conservation : Collection particulière

N° de l'illustration : 20243900237NUC4A

Date : 2024

Auteur : auteur

Reproduction soumise à autorisation du titulaire des droits d'exploitation

© Région Bourgogne-Franche-Comté, Inventaire du patrimoine



**Vue depuis l'ouest, s.d. [vers 1980].**  
39, Salins-les-Bains place des Alliés

**Source :**

**Vue depuis l'ouest, s.n., s.d. [vers 1980]. Conservation régionale des monuments historiques, Besançon.**  
Lieu de conservation : Conservation régionale des monuments historiques, Besançon

N° de l'illustration : 20243900981NUC2A

Date : 2024

Auteur : auteur

Reproduction soumise à autorisation du titulaire des droits d'exploitation

© Région Bourgogne-Franche-Comté, Inventaire du patrimoine



**Vue depuis l'entrée, s.d. [4e quart 20e siècle].**  
39, Salins-les-Bains place des Alliés

**Source :**

**Le voûtement, s.d. [4e quart 20e siècle]. Conservation régionale des monuments historiques, Besançon.**  
Lieu de conservation : Conservation régionale des monuments historiques, Besançon

N° de l'illustration : 20243900984NUC2A

Date : 2024

Auteur : auteur

Reproduction soumise à autorisation du titulaire des droits d'exploitation

© Région Bourgogne-Franche-Comté, Inventaire du patrimoine



**Vue intérieure, s.d. [2e moitié 20e siècle].**

39, Salins-les-Bains place des Alliés

**Source :**

**Vue intérieure, s.d. [2e moitié 20e siècle]. Conservation régionale des monuments historiques, Besançon.**

Lieu de conservation : Conservation régionale des monuments historiques, Besançon

N° de l'illustration : 20243900982NUC2A

Date : 2024

Auteur : auteur

Reproduction soumise à autorisation du titulaire des droits d'exploitation

© Région Bourgogne-Franche-Comté, Inventaire du patrimoine



**Le voutement, s.d. [4e quart 20e siècle].**

39, Salins-les-Bains place des Alliés

**Source :**

**Le voutement, s.d. [4e quart 20e siècle].. Conservation régionale des monuments historiques, Besançon.**

Lieu de conservation : Conservation régionale des monuments historiques, Besançon

N° de l'illustration : 20243900983NUC2A

Date : 2024

Auteur : auteur

Reproduction soumise à autorisation du titulaire des droits d'exploitation

© Région Bourgogne-Franche-Comté, Inventaire du patrimoine



**Vue plongeante depuis le fort Saint-André.**

39, Salins-les-Bains place des Alliés et de la Résistance

N° de l'illustration : 20223900621NUC4A

Date : 2022

Auteur : Thierry Kuntz

Reproduction soumise à autorisation du titulaire des droits d'exploitation

© Région Bourgogne-Franche-Comté, Inventaire du patrimoine



**Vue plongeante depuis le fort Saint-André.**

39, Salins-les-Bains place des Alliés et de la Résistance

N° de l'illustration : 20223900619NUC4A

Date : 2022

Auteur : Thierry Kuntz

Reproduction soumise à autorisation du titulaire des droits d'exploitation

© Région Bourgogne-Franche-Comté, Inventaire du patrimoine



**Vue d'ensemble depuis l'ouest.**

39, Salins-les-Bains place des Alliés et de la Résistance

N° de l'illustration : 20243900829NUC4A

Date : 2024

Auteur : Jérôme Mongreville

Reproduction soumise à autorisation du titulaire des droits d'exploitation

© Région Bourgogne-Franche-Comté, Inventaire du patrimoine



**Vue d'ensemble depuis le sud-est.**

39, Salins-les-Bains place des Alliés

N° de l'illustration : 20223900908NUC4A

Date : 2022

Auteur : Jérôme Mongreville

Reproduction soumise à autorisation du titulaire des droits d'exploitation

© Région Bourgogne-Franche-Comté, Inventaire du patrimoine



**Vue plongeante depuis le sud-est.**

39, Salins-les-Bains place des Alliés et de la Résistance

N° de l'illustration : 20233900935NUC4A

Date : 2023

Auteur : Jérôme Mongreville

Reproduction soumise à autorisation du titulaire des droits d'exploitation

© Région Bourgogne-Franche-Comté, Inventaire du patrimoine



**Vue de la coupole depuis l'est.**

39, Salins-les-Bains place des Alliés

N° de l'illustration : 20233900941NUC4A

Date : 2023

Auteur : Jérôme Mongreville

Reproduction soumise à autorisation du titulaire des droits d'exploitation

© Région Bourgogne-Franche-Comté, Inventaire du patrimoine



**Vue du dôme depuis l'ouest.**

39, Salins-les-Bains place des Alliés

N° de l'illustration : 20243900830NUC4A

Date : 2024

Auteur : Jérôme Mongreville

Reproduction soumise à autorisation du titulaire des droits d'exploitation

© Région Bourgogne-Franche-Comté, Inventaire du patrimoine



**Toiture de la sacristie, depuis le lanterneau.**  
39, Salins-les-Bains place des Alliés

N° de l'illustration : 20253900263NUC4A

Date : 2025

Auteur : Nicolas Waltefaugle

Reproduction soumise à autorisation du titulaire des droits d'exploitation

© Région Bourgogne-Franche-Comté, Inventaire du patrimoine



**Vue d'ensemble depuis le nord.**

39, Salins-les-Bains place des Alliés et de la Résistance

N° de l'illustration : 20243900803NUC4A

Date : 2024

Auteur : Jérôme Mongreville

Reproduction soumise à autorisation du titulaire des droits d'exploitation

© Région Bourgogne-Franche-Comté, Inventaire du patrimoine



**Vue d'ensemble depuis le nord-ouest.**

39, Salins-les-Bains place des Alliés

N° de l'illustration : 20253900230NUC4A

Date : 2025

Auteur : Nicolas Waltefaugle

Reproduction soumise à autorisation du titulaire des droits d'exploitation

© Région Bourgogne-Franche-Comté, Inventaire du patrimoine



**Vue depuis l'ouest : le chevet abritant la sacristie.**

39, Salins-les-Bains place des Alliés

N° de l'illustration : 20253900231NUC4A

Date : 2025

Auteur : Nicolas Waltefaugle

Reproduction soumise à autorisation du titulaire des droits d'exploitation

© Région Bourgogne-Franche-Comté, Inventaire du patrimoine



**Vue d'ensemble depuis le sud-ouest.**

39, Salins-les-Bains place des Alliés

N° de l'illustration : 20233900758NUC4A

Date : 2023

Auteur : Jérôme Mongreville

Reproduction soumise à autorisation du titulaire des droits d'exploitation

© Région Bourgogne-Franche-Comté, Inventaire du patrimoine



**Vue depuis le sud.**

39, Salins-les-Bains place des Alliés

N° de l'illustration : 20243900812NUC4A

Date : 2024

Auteur : Jérôme Mongreville

Reproduction soumise à autorisation du titulaire des droits d'exploitation

© Région Bourgogne-Franche-Comté, Inventaire du patrimoine



**Parvis couvert (hôtel de ville). Vue de trois quarts droite.**

39, Salins-les-Bains place des Alliés et de la Résistance

N° de l'illustration : 20223901274NUC4A

Date : 2022

Auteur : Jérôme Mongreville

Reproduction soumise à autorisation du titulaire des droits d'exploitation

© Région Bourgogne-Franche-Comté, Inventaire du patrimoine



**Parvis couvert (hôtel de ville). Vue de trois quarts gauche.**

39, Salins-les-Bains place des Alliés et de la Résistance

N° de l'illustration : 20223901273NUC4A

Date : 2022

Auteur : Jérôme Mongreville

Reproduction soumise à autorisation du titulaire des droits d'exploitation

© Région Bourgogne-Franche-Comté, Inventaire du patrimoine



**Parvis couvert (hôtel de ville). Porte principale.**

39, Salins-les-Bains place des Alliés et de la Résistance

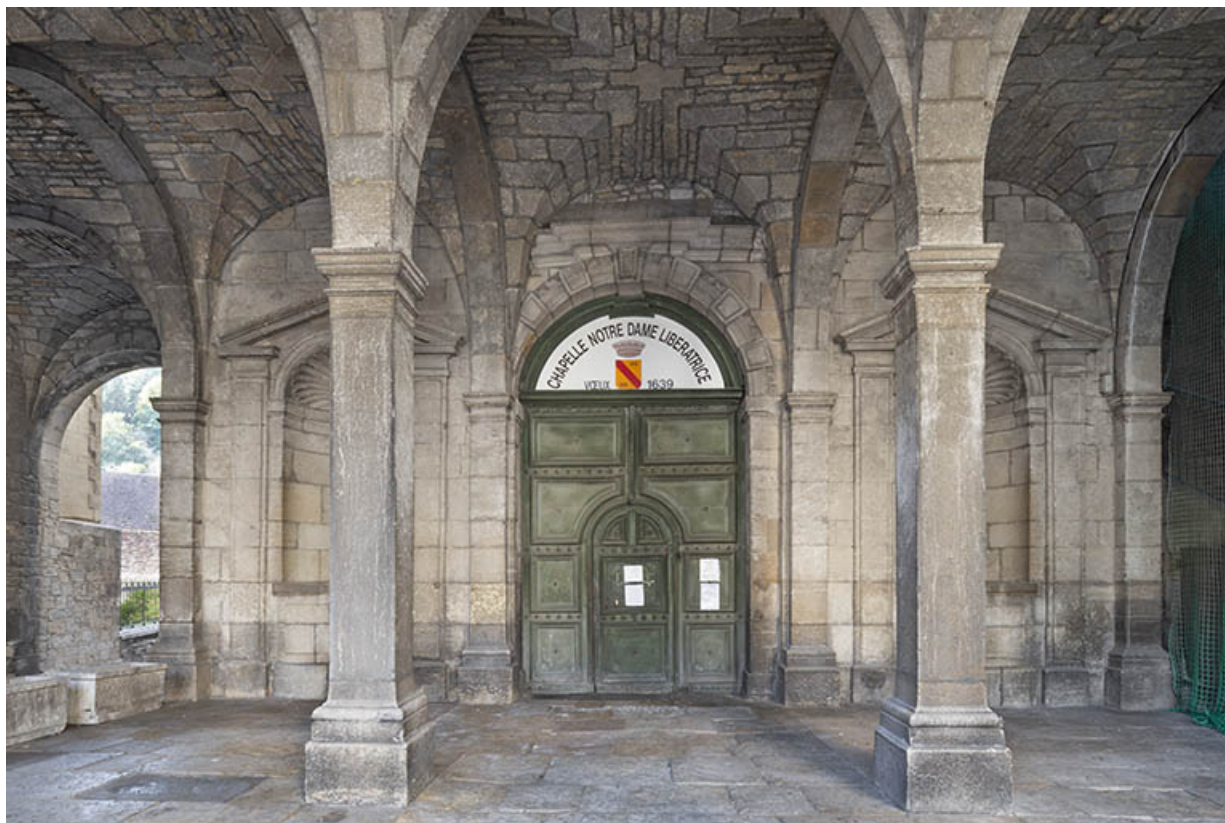
N° de l'illustration : 20223901272NUC4A

Date : 2022

Auteur : Jérôme Mongreville

Reproduction soumise à autorisation du titulaire des droits d'exploitation

© Région Bourgogne-Franche-Comté, Inventaire du patrimoine



**Parvis couvert (hôtel de ville).**

39, Salins-les-Bains place des Alliés et de la Résistance

N° de l'illustration : 20223901271NUC4A

Date : 2022

Auteur : Jérôme Mongreville

Reproduction soumise à autorisation du titulaire des droits d'exploitation

© Région Bourgogne-Franche-Comté, Inventaire du patrimoine



**Façade antérieure du parvis. Niche sud.**

39, Salins-les-Bains place des Alliés

N° de l'illustration : 20223901277NUC4A

Date : 2022

Auteur : Jérôme Mongreville

Reproduction soumise à autorisation du titulaire des droits d'exploitation

© Région Bourgogne-Franche-Comté, Inventaire du patrimoine



**Vue d'ensemble depuis le chœur.**

39, Salins-les-Bains place des Alliés

N° de l'illustration : 20223900881NUC4A

Date : 2022

Auteur : Jérôme Mongreville

Reproduction soumise à autorisation du titulaire des droits d'exploitation

© Région Bourgogne-Franche-Comté, Inventaire du patrimoine



**Vue d'ensemble depuis le sud.**

39, Salins-les-Bains place des Alliés

N° de l'illustration : 20223900882NUC4A

Date : 2022

Auteur : Jérôme Mongreville

Reproduction soumise à autorisation du titulaire des droits d'exploitation

© Région Bourgogne-Franche-Comté, Inventaire du patrimoine



**Vue d'ensemble depuis le sud-est.**

39, Salins-les-Bains place des Alliés

N° de l'illustration : 20223900883NUC4A

Date : 2022

Auteur : Jérôme Mongreville

Reproduction soumise à autorisation du titulaire des droits d'exploitation

© Région Bourgogne-Franche-Comté, Inventaire du patrimoine



**Vue d'ensemble depuis l'entrée, à l'est.**

39, Salins-les-Bains place des Alliés

N° de l'illustration : 20223900884NUC4A

Date : 2022

Auteur : Jérôme Mongreville

Reproduction soumise à autorisation du titulaire des droits d'exploitation

© Région Bourgogne-Franche-Comté, Inventaire du patrimoine



**Vue intérieure plongeante depuis le nord-est.**

39, Salins-les-Bains place des Alliés

N° de l'illustration : 20223900907NUC4A

Date : 2022

Auteur : Jérôme Mongreville

Reproduction soumise à autorisation du titulaire des droits d'exploitation

© Région Bourgogne-Franche-Comté, Inventaire du patrimoine



**Clôture en ferronnerie du chœur.**

39, Salins-les-Bains place des Alliés

N° de l'illustration : 20223900889NUC4A

Date : 2022

Auteur : Jérôme Mongreville

Reproduction soumise à autorisation du titulaire des droits d'exploitation

© Région Bourgogne-Franche-Comté, Inventaire du patrimoine



**Vue d'ensemble du chœur.**

39, Salins-les-Bains place des Alliés

N° de l'illustration : 20223900885NUC4A

Date : 2022

Auteur : Jérôme Mongreville

Reproduction soumise à autorisation du titulaire des droits d'exploitation

© Région Bourgogne-Franche-Comté, Inventaire du patrimoine



**Le retable.**

39, Salins-les-Bains place des Alliés

N° de l'illustration : 20223900896NUC4A

Date : 2022

Auteur : Jérôme Mongreville

Reproduction soumise à autorisation du titulaire des droits d'exploitation

© Région Bourgogne-Franche-Comté, Inventaire du patrimoine



**Tableau central du retable.**

39, Salins-les-Bains place des Alliés

N° de l'illustration : 20223900886NUC4A

Date : 2022

Auteur : Jérôme Mongreville

Reproduction soumise à autorisation du titulaire des droits d'exploitation

© Région Bourgogne-Franche-Comté, Inventaire du patrimoine



**Retable (nord).**

39, Salins-les-Bains place des Alliés

N° de l'illustration : 20223900899NUC4A

Date : 2022

Auteur : Jérôme Mongreville

Reproduction soumise à autorisation du titulaire des droits d'exploitation

© Région Bourgogne-Franche-Comté, Inventaire du patrimoine



**Retable de Notre-Dame Libératrice (sud).**

39, Salins-les-Bains place des Alliés

N° de l'illustration : 20223900897NUC4A

Date : 2022

Auteur : Jérôme Mongreville

Reproduction soumise à autorisation du titulaire des droits d'exploitation

© Région Bourgogne-Franche-Comté, Inventaire du patrimoine



**Retable de Notre-Dame Libératrice. Vue rapprochée.**  
39, Salins-les-Bains place des Alliés

N° de l'illustration : 20143900043NUC4A

Date : 2014

Auteur : Jérôme Mongreville

Reproduction soumise à autorisation du titulaire des droits d'exploitation

© Région Bourgogne-Franche-Comté, Inventaire du patrimoine



**Détail de la partie supérieure de la statue. Vue de trois quarts.**

39, Salins-les-Bains place des Alliés

N° de l'illustration : 20143900045NUC4A

Date : 2014

Auteur : Jérôme Mongreville

Reproduction soumise à autorisation du titulaire des droits d'exploitation

© Région Bourgogne-Franche-Comté, Inventaire du patrimoine



**Détail de la partie supérieure de la statue.**

39, Salins-les-Bains place des Alliés

N° de l'illustration : 20143900046NUC4A

Date : 2014

Auteur : Jérôme Mongreville

Reproduction soumise à autorisation du titulaire des droits d'exploitation

© Région Bourgogne-Franche-Comté, Inventaire du patrimoine



**Détail de la partie supérieure de la statue.**

39, Salins-les-Bains place des Alliés

N° de l'illustration : 20143900044NUC4A

Date : 2014

Auteur : Jérôme Mongreville

Reproduction soumise à autorisation du titulaire des droits d'exploitation

© Région Bourgogne-Franche-Comté, Inventaire du patrimoine



**Les nervures du voûtement.**

39, Salins-les-Bains place des Alliés

N° de l'illustration : 20223900902NUC4A

Date : 2022

Auteur : Jérôme Mongreville

Reproduction soumise à autorisation du titulaire des droits d'exploitation

© Région Bourgogne-Franche-Comté, Inventaire du patrimoine



**Détail de la partie sommitale des ogives.**

39, Salins-les-Bains place des Alliés

N° de l'illustration : 20223900906NUC4A

Date : 2022

Auteur : Jérôme Mongreville

Reproduction soumise à autorisation du titulaire des droits d'exploitation

© Région Bourgogne-Franche-Comté, Inventaire du patrimoine



**Voûtement de la chapelle depuis l'étage de la sacristie.**

39, Salins-les-Bains place des Alliés

N° de l'illustration : 20223900905NUC4A

Date : 2022

Auteur : Jérôme Mongreville

Reproduction soumise à autorisation du titulaire des droits d'exploitation

© Région Bourgogne-Franche-Comté, Inventaire du patrimoine



**Voûtement de la chapelle axiale (et sacristie).**

39, Salins-les-Bains place des Alliés

N° de l'illustration : 20223900903NUC4A

Date : 2022

Auteur : Jérôme Mongreville

Reproduction soumise à autorisation du titulaire des droits d'exploitation

© Région Bourgogne-Franche-Comté, Inventaire du patrimoine



**Voûtement de la chapelle axiale depuis le nord-est.**  
39, Salins-les-Bains place des Alliés

N° de l'illustration : 20223900904NUC4A

Date : 2022

Auteur : Jérôme Mongreville

Reproduction soumise à autorisation du titulaire des droits d'exploitation

© Région Bourgogne-Franche-Comté, Inventaire du patrimoine



**Beffroi du dôme, en contre-plongée, depuis l'est.**

39, Salins-les-Bains place des Alliés

N° de l'illustration : 20253900282NUC4A

Date : 2025

Auteur : Nicolas Waltefaugle

Reproduction soumise à autorisation du titulaire des droits d'exploitation

© Région Bourgogne-Franche-Comté, Inventaire du patrimoine



**Partie orientale de la charpente du dôme, depuis le nord.**

39, Salins-les-Bains place des Alliés

N° de l'illustration : 20253900283NUC4A

Date : 2025

Auteur : Nicolas Waltefaugle

Reproduction soumise à autorisation du titulaire des droits d'exploitation

© Région Bourgogne-Franche-Comté, Inventaire du patrimoine



**Parie orientale de la charpente, depuis le sud.**

39, Salins-les-Bains place des Alliés

N° de l'illustration : 20253900284NUC4A

Date : 2025

Auteur : Nicolas Waltefaugle

Reproduction soumise à autorisation du titulaire des droits d'exploitation

© Région Bourgogne-Franche-Comté, Inventaire du patrimoine



**Vue axiale de la charpente du dôme, depuis l'est. Vue rapprochée.**

39, Salins-les-Bains place des Alliés

N° de l'illustration : 20253900285NUC4A

Date : 2025

Auteur : Nicolas Waltefaugle

Reproduction soumise à autorisation du titulaire des droits d'exploitation

© Région Bourgogne-Franche-Comté, Inventaire du patrimoine



**Vue axiale de la charpente du dôme, depuis l'est.**

39, Salins-les-Bains place des Alliés

N° de l'illustration : 20253900344NUC4A

Date : 2025

Auteur : Nicolas Waltefaugle

Reproduction soumise à autorisation du titulaire des droits d'exploitation

© Région Bourgogne-Franche-Comté, Inventaire du patrimoine



**Vue de la charpente du dôme, depuis le nord-est.**

39, Salins-les-Bains place des Alliés

N° de l'illustration : 20253900345NUC4A

Date : 2025

Auteur : Nicolas Waltefaugle

Reproduction soumise à autorisation du titulaire des droits d'exploitation

© Région Bourgogne-Franche-Comté, Inventaire du patrimoine



**Enrayure nord-est de la charpente du dôme.**

39, Salins-les-Bains place des Alliés

N° de l'illustration : 20253900346NUC4A

Date : 2025

Auteur : Nicolas Waltefaugle

Reproduction soumise à autorisation du titulaire des droits d'exploitation

© Région Bourgogne-Franche-Comté, Inventaire du patrimoine



**Côté sud de la charpente du dôme.**

39, Salins-les-Bains place des Alliés

N° de l'illustration : 20253900347NUC4A

Date : 2025

Auteur : Nicolas Waltefaugle

Reproduction soumise à autorisation du titulaire des droits d'exploitation

© Région Bourgogne-Franche-Comté, Inventaire du patrimoine



**Partie sud de la charpente du dôme, vue de trois quarts.**

39, Salins-les-Bains place des Alliés

N° de l'illustration : 20253900348NUC4A

Date : 2025

Auteur : Nicolas Waltefaugle

Reproduction soumise à autorisation du titulaire des droits d'exploitation

© Région Bourgogne-Franche-Comté, Inventaire du patrimoine



**Charpente du dôme. Enrayure centrale.**

39, Salins-les-Bains place des Alliés

N° de l'illustration : 20253900275NUC4A

Date : 2025

Auteur : Nicolas Waltefaugle

Reproduction soumise à autorisation du titulaire des droits d'exploitation

© Région Bourgogne-Franche-Comté, Inventaire du patrimoine



**Partie orientale de la charpente, depuis le niveau intermédiaire. Vue axiale.**  
39, Salins-les-Bains place des Alliés

N° de l'illustration : 20253900276NUC4A

Date : 2025

Auteur : Nicolas Waltefaugle

Reproduction soumise à autorisation du titulaire des droits d'exploitation

© Région Bourgogne-Franche-Comté, Inventaire du patrimoine



**Entretoise du niveau intermédiaire, côté nord.**

39, Salins-les-Bains place des Alliés

N° de l'illustration : 20253900277NUC4A

Date : 2025

Auteur : Nicolas Waltefaugle

Reproduction soumise à autorisation du titulaire des droits d'exploitation

© Région Bourgogne-Franche-Comté, Inventaire du patrimoine



**Vue de trois quarts, depuis le niveau intermédiaire, vers le nord-ouest.**

39, Salins-les-Bains place des Alliés

N° de l'illustration : 20253900278NUC4A

Date : 2025

Auteur : Nicolas Waltefaugle

Reproduction soumise à autorisation du titulaire des droits d'exploitation

© Région Bourgogne-Franche-Comté, Inventaire du patrimoine



**Coté nord vu de face, depuis le niveau intermédiaire.**

39, Salins-les-Bains place des Alliés

N° de l'illustration : 20253900279NUC4A

Date : 2025

Auteur : Nicolas Waltefaugle

Reproduction soumise à autorisation du titulaire des droits d'exploitation

© Région Bourgogne-Franche-Comté, Inventaire du patrimoine



**Partie nord depuis le niveau intermédiaire. Entretoise en croix de Saint-André.**  
39, Salins-les-Bains place des Alliés

N° de l'illustration : 20253900281NUC4A

Date : 2025

Auteur : Nicolas Waltefaugle

Reproduction soumise à autorisation du titulaire des droits d'exploitation

© Région Bourgogne-Franche-Comté, Inventaire du patrimoine



**Partie nord depuis le niveau intermédiaire. Entretoise en croix de Saint-André.**  
39, Salins-les-Bains place des Alliés

N° de l'illustration : 20253900280NUC4A

Date : 2025

Auteur : Nicolas Waltefaugle

Reproduction soumise à autorisation du titulaire des droits d'exploitation

© Région Bourgogne-Franche-Comté, Inventaire du patrimoine



**Vue d'ensemble depuis le nord-ouest. Vue rapprochée.**

39, Salins-les-Bains place des Alliés

N° de l'illustration : 20253900286NUC4A

Date : 2025

Auteur : Nicolas Waltefaugle

Reproduction soumise à autorisation du titulaire des droits d'exploitation

© Région Bourgogne-Franche-Comté, Inventaire du patrimoine



**Vue d'ensemble depuis le nord-ouest.**

39, Salins-les-Bains place des Alliés

N° de l'illustration : 20253900287NUC4A

Date : 2025

Auteur : Nicolas Waltefaugle

Reproduction soumise à autorisation du titulaire des droits d'exploitation

© Région Bourgogne-Franche-Comté, Inventaire du patrimoine



**Coté nord, vu depuis l'ouest.**

39, Salins-les-Bains place des Alliés

N° de l'illustration : 20253900288NUC4A

Date : 2025

Auteur : Nicolas Waltefaugle

Reproduction soumise à autorisation du titulaire des droits d'exploitation

© Région Bourgogne-Franche-Comté, Inventaire du patrimoine



**Enrayure du côté occidentale, depuis le sud.**  
39, Salins-les-Bains place des Alliés

N° de l'illustration : 20253900349NUC4A

Date : 2025

Auteur : Nicolas Waltefaugle

Reproduction soumise à autorisation du titulaire des droits d'exploitation

© Région Bourgogne-Franche-Comté, Inventaire du patrimoine



**Coté sud, vu depuis l'ouest.**

39, Salins-les-Bains place des Alliés

N° de l'illustration : 20253900350NUC4A

Date : 2025

Auteur : Nicolas Waltefaugle

Reproduction soumise à autorisation du titulaire des droits d'exploitation

© Région Bourgogne-Franche-Comté, Inventaire du patrimoine



**Campanile de la sacristie. Charpente du beffroi.**

39, Salins-les-Bains place des Alliés

N° de l'illustration : 20253900289NUC4A

Date : 2025

Auteur : Nicolas Waltefaugle

Reproduction soumise à autorisation du titulaire des droits d'exploitation

© Région Bourgogne-Franche-Comté, Inventaire du patrimoine



**Charpente du beffroi : la cloche et son joug.**

39, Salins-les-Bains place des Alliés

N° de l'illustration : 20253900290NUC4A

Date : 2025

Auteur : Nicolas Waltefaugle

Reproduction soumise à autorisation du titulaire des droits d'exploitation

© Région Bourgogne-Franche-Comté, Inventaire du patrimoine