

## MAISON DE CHANOINES, PUIS ORPHELINAT OU ASILE SAINT-JOSEPH

Bourgogne-Franche-Comté, Jura  
Salins-les-Bains  
8 rue des Claristes

Dossier IA39002151 réalisé en 2024 revu en  
2025

Auteur(s) : Raphaël Favereaux



### Historique

Fondée à Macornay (Jura) en 1857, la congrégation religieuse des Franciscaines de l'Immaculée Conception se consacre à l'éducation des orphelins et au service des malades. En 1875, les sœurs de cette congrégation, Joséphine Schmidt, Louise Favier, Adèle Brun et Joséphine Richard acquièrent la maison occupant la parcelle n°855 de la section J (partie nord de l'actuel n°8 rue des Claristes) pour y implanter un établissement pour jeunes filles infirmes. Cette maison appartenant au chapitre Saint-Anatoile avait été revendue à la Révolution française et occupée par des particuliers au 19e siècle. Les sœurs franciscaines achètent au même moment la maison mitoyenne, au nord (parcelle n°863), également ancienne maison canoniale (actuel n°6 rue des Claristes). En 1882, les sœurs agrandissent leur établissement et acquièrent une maison avec jardin située sur le coteau ouest (section J parcelles 840-845). Un document daté 1897 précise que " l'établissement compte six sœurs, quatre professes novices et une novice " et que " la maison vit du travail manuel de ses membres et de la pension payée par quelques personnes qui occupent une partie des immeubles pendant la saison des bains ". Au même moment, la directrice de l'établissement Marie Chanet, " en religion sœur Marie-Joseph ", acquiert en son nom la partie sud de l'actuel n°8 de la rue (parcelle J 854). En août 1898, les sœurs franciscaines obtiennent l'autorisation de " reconstruire et d'exhausser le mur de façade de leur maison ", et font construire une chapelle, située au premier étage des maisons occupant les parcelles n°854 et 855. Sur un plan de la ville daté de 1901, l'établissement est appelé orphelinat saint-Joseph. Une liste donne en 1899 ou 1900 le nom des jeunes filles infirmes hébergées à l'asile Saint-Joseph. La congrégation des sœurs franciscaines disparaît en 1901, mais l'orphelinat continue de fonctionner avec des religieuses franciscaines, les biens ayant été acquis par André Joseph Maraux, prêtre à Vaux-sur-Poligny. En 1934, l'orphelinat Saint-Joseph est tenu par 10 religieuses et accueille 43 pensionnaires. A cette date, la directrice Céline Blanc affirme que l'asile a été fondé en 1873 et autorisé le 14 octobre 1874. L'établissement dispose de quatre dortoirs, deux salles, une cour de récréation et un préau, un réfectoire, une salle " de bains et douches " et une infirmerie. Vers 1940, les bâtiments deviennent la propriété de la société immobilière de Richebourg, à Lons-le-Saunier. L'institution accueille des jeunes filles atteintes de handicap jusqu'au départ des sœurs en 1953. Les maisons ont été reconverties en habitations particulières.

**Période(s) principale(s) :** Temps modernes

**Période(s) secondaire(s) :** limite 19e siècle 20e siècle

### Description

Construit en moellon de calcaire enduit, l'édifice est couvert d'un toit à longs pans en tuile plate. Le pignon sud est bardé en tuile plate. Côté est (rue des Claristes), la façade compte un étage carré, ajouré par cinq baies couvertes d'un arc en plein cintre et munies de vitraux. Six des cinq ouvertures du rez-de-chaussée sont couvertes d'arc segmentaire. Les piédroits et l'arc segmentaire de la porte principale sont moulurés. Ornée d'une haute volute, la clef de l'arc est surmontée d'une croix en pierre. Côté ouest, l'élévation compte trois étages de soubassement surplombant les terrasses des jardins. L'escalier donnant accès aux étages de soubassement a été prolongé à la fin du 19e siècle pour accéder à la chapelle à l'étage. Celle-ci, à vaisseau unique, est plafonnée et éclairée par des vitraux à motif géométrique. Côté nord, elle est pourvue d'une tribune en bois, alors que côté sud se termine par un chevet polygonal. Orné de motifs au pochoir, le décor peint (bleu gris) est scandé

de pilastres, apparentés au style corinthien. Les motifs au pochoir (murs droit et gauche du chevet) représentent les lettres entrelacées SF (sœurs franciscaines) et MA. La partie basse est couverte de lambris à décor de faux marbre.

## Éléments descriptifs

**Murs** : calcaire, moellon, enduit, essentage de tuile

**Toit** : tuile plate

**Étages** : 3 étages de soubassement, 1 étage carré

**Type(s) de couverture** : toit à longs pans

**Escaliers** : escalier dans-oeuvre, escalier tournant à retours sans jour, en charpente

## Sources documentaires

### Documents d'archives

- **Archives départementales du Jura. Cadastre de la commune de Salins-les-Bains. [1831-1954].**

Archives départementales du Jura. Cadastre de la commune de Salins-les-Bains. [1831-1954].- Atlas parcellaire (1831) : 3 P plan 6599 (tableau d'assemblage), 3 P plan 5566-5610 (feuilles)- État de section (1832) : 3 P 3604- Matrices cadastrales des propriétés bâties et non bâties (à partir de 1832) : 3 P 3605 (récapitulatif), 3 P 3606 (folio 1 à 600), 3 P 3607 (folio 601 à 1338), 3 P 3608 (folio 1341 à 2019), 3 P 3609 (folio 2020-2679)- Matrices cadastrales des propriétés bâties (à partir de 1882) : 3 P 3610, 3 P 3611- Matrices cadastrales des propriétés bâties (à partir de 1911) : 3 P 3912 (folio 1 à 920), 3 P 3913 (folio 921 à 1285)- Matrices cadastrales des propriétés non bâties (fin du 19e siècle-milieu du 20e siècle) : 3 P 3614-3622  
Lieu de conservation : Archives départementales du Jura, Montmorot

- **Communautés religieuses (1821-1931)**

Archives municipales, Salins-les-Bains. 1580 : communautés religieuses (1821-1931)

Lieu de conservation : Archives municipales, Salins-les-Bains- Cote du document : 1590

- **Registre des arrêtés touchant à l'urbanisme.**

Archives municipales, Salins-les-Bains : 85. Registre des arrêtés touchant à l'urbanisme (1879-1927)

Lieu de conservation : Archives municipales, Salins-les-Bains- Cote du document : 85 (1879-1927)

- **Salle d'asile (1857-1934)**

Archives municipales, Salins-les-Bains : 1639. Salle d'asile (1857-1934)

Lieu de conservation : Archives municipales, Salins-les-Bains- Cote du document : 1639

### Documents figurés

- **Salins en 1628.**

Salins en 1628. Tableau (huile sur toile), par Nicolas Richard.

Lieu de conservation : Musée de la Grande Saline, Salins-les-Bains

### Bibliographie

- **Châteaux franc-comtois et en particulier salinois, capitaine Pinault, 1935.**

Châteaux franc-comtois et en particulier salinois, capitaine Pinault, 1935, 82 p.

Lieu de conservation : Fonds ancien, Bibliothèque municipale, Salins-les-Bains- Cote du document : Ms 386

- **Renaud, Marie-Paule. Histoire du diocèse de Saint-Claude (1817-1977), 2013.**

Renaud, Marie-Paule. Histoire du diocèse de Saint-Claude (1817-1977). - S.l. : Marie-Paule Renaud, 2013, 287 p.

## Informations complémentaires

**Aire d'étude et canton** : communauté de communes Arbois Poligny Salins-les-Bains

**Dénomination** : maison, orphelinat

**Parties constituantes non étudiées** : terrasse en terre-plein, cour

© Région Bourgogne-Franche-Comté, Inventaire du patrimoine



**Détail du tableau de Nicolas Richard : La Prévôté (n°83) [entre 1630 et 1650].**

39, Salins-les-Bains, 8 rue des Claristes

**Source :**

**Salins en 1628. Tableau (huile sur toile), par Nicolas Richard.**

Lieu de conservation : Musée de la Grande Saline, Salins-les-Bains

N° de l'illustration : 20233900011NUC4A

Date : 2023

Auteur : Jérôme Mongreville

Reproduction soumise à autorisation du titulaire des droits d'exploitation

© Région Bourgogne-Franche-Comté, Inventaire du patrimoine



**Vue d'ensemble depuis l'ouest.**

39, Salins-les-Bains, 8 rue des Claristes

N° de l'illustration : 20233900147NUC4A

Date : 2023

Auteur : Jérôme Mongreville

Reproduction soumise à autorisation du titulaire des droits d'exploitation

© Région Bourgogne-Franche-Comté, Inventaire du patrimoine



**Vue en enfilade de la rue, depuis le nord.**

39, Salins-les-Bains, 8 rue des Claristes

N° de l'illustration : 20233900738NUC4A

Date : 2023

Auteur : Jérôme Mongreville

Reproduction soumise à autorisation du titulaire des droits d'exploitation

© Région Bourgogne-Franche-Comté, Inventaire du patrimoine



**Façade antérieure vue de trois quarts droite.**

39, Salins-les-Bains, 8 rue des Claristes

N° de l'illustration : 20233900732NUC4A

Date : 2023

Auteur : Jérôme Mongreville

Reproduction soumise à autorisation du titulaire des droits d'exploitation

© Région Bourgogne-Franche-Comté, Inventaire du patrimoine



**Vue d'ensemble depuis le sud-est.**

39, Salins-les-Bains, 8 rue des Claristes

N° de l'illustration : 20233900730NUC4A

Date : 2023

Auteur : Jérôme Mongreville

Reproduction soumise à autorisation du titulaire des droits d'exploitation

© Région Bourgogne-Franche-Comté, Inventaire du patrimoine



**Façade antérieure vue de trois quarts gauche.**

39, Salins-les-Bains, 8 rue des Claristes

N° de l'illustration : 20233900740NUC4A

Date : 2023

Auteur : Jérôme Mongreville

Reproduction soumise à autorisation du titulaire des droits d'exploitation

© Région Bourgogne-Franche-Comté, Inventaire du patrimoine



**Façade antérieure. Entrée.**

39, Salins-les-Bains, 8 rue des Claristes

N° de l'illustration : 20233900734NUC4A

Date : 2023

Auteur : Jérôme Mongreville

Reproduction soumise à autorisation du titulaire des droits d'exploitation

© Région Bourgogne-Franche-Comté, Inventaire du patrimoine



**Façade antérieure. Détail de la porte.**

39, Salins-les-Bains, 8 rue des Claristes

N° de l'illustration : 20233900735NUC4A

Date : 2023

Auteur : Jérôme Mongreville

Reproduction soumise à autorisation du titulaire des droits d'exploitation

© Région Bourgogne-Franche-Comté, Inventaire du patrimoine



**Façade antérieure. Soupirail.**

39, Salins-les-Bains, 8 rue des Claristes

N° de l'illustration : 20233900731NUC4A

Date : 2023

Auteur : Jérôme Mongreville

Reproduction soumise à autorisation du titulaire des droits d'exploitation

© Région Bourgogne-Franche-Comté, Inventaire du patrimoine



**Vue d'ensemble de la chapelle.**

39, Salins-les-Bains, 8 rue des Claristes

N° de l'illustration : 20243900862NUC4A

Date : 2024

Auteur : Jérôme Mongreville

Reproduction soumise à autorisation du titulaire des droits d'exploitation

© Région Bourgogne-Franche-Comté, Inventaire du patrimoine



**Vue du chœur de la chapelle.**

39, Salins-les-Bains, 8 rue des Claristes

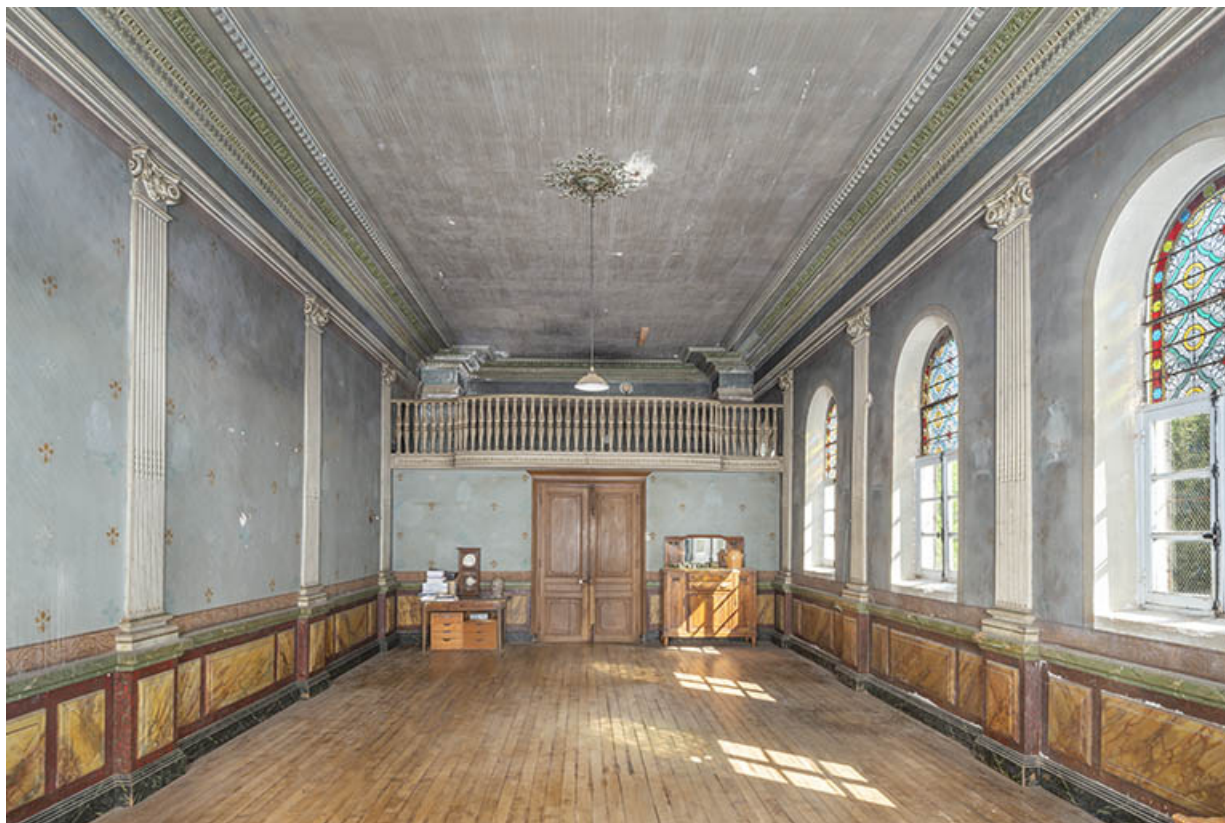
N° de l'illustration : 20243900863NUC4A

Date : 2024

Auteur : Jérôme Mongreville

Reproduction soumise à autorisation du titulaire des droits d'exploitation

© Région Bourgogne-Franche-Comté, Inventaire du patrimoine



**Vue d'ensemble de la chapelle depuis le sud.**

39, Salins-les-Bains, 8 rue des Claristes

N° de l'illustration : 20243900864NUC4A

Date : 2024

Auteur : Jérôme Mongreville

Reproduction soumise à autorisation du titulaire des droits d'exploitation

© Région Bourgogne-Franche-Comté, Inventaire du patrimoine



**Façade est de la chapelle.**

39, Salins-les-Bains, 8 rue des Claristes

N° de l'illustration : 20243900865NUC4A

Date : 2024

Auteur : Jérôme Mongreville

Reproduction soumise à autorisation du titulaire des droits d'exploitation

© Région Bourgogne-Franche-Comté, Inventaire du patrimoine



**Détail des corniches du chœur.**

39, Salins-les-Bains, 8 rue des Claristes

N° de l'illustration : 20243900866NUC4A

Date : 2024

Auteur : Jérôme Mongreville

Reproduction soumise à autorisation du titulaire des droits d'exploitation

© Région Bourgogne-Franche-Comté, Inventaire du patrimoine



**Détail des corniches du chœur.**

39, Salins-les-Bains, 8 rue des Claristes

N° de l'illustration : 20243900867NUC4A

Date : 2024

Auteur : Jérôme Mongreville

Reproduction soumise à autorisation du titulaire des droits d'exploitation

© Région Bourgogne-Franche-Comté, Inventaire du patrimoine



**Partie supérieure du chevet de la chapelle.**

39, Salins-les-Bains, 8 rue des Claristes

N° de l'illustration : 20243900868NUC4A

Date : 2024

Auteur : Jérôme Mongreville

Reproduction soumise à autorisation du titulaire des droits d'exploitation

© Région Bourgogne-Franche-Comté, Inventaire du patrimoine



**Décor de la chapelle. Peinture au pochoir (SF).**

39, Salins-les-Bains, 8 rue des Claristes

N° de l'illustration : 20243900869NUC4A

Date : 2024

Auteur : Jérôme Mongreville

Reproduction soumise à autorisation du titulaire des droits d'exploitation

© Région Bourgogne-Franche-Comté, Inventaire du patrimoine



**Décor de la chapelle. Peinture au pochoir (AM).**

39, Salins-les-Bains, 8 rue des Claristes

N° de l'illustration : 20243900870NUC4A

Date : 2024

Auteur : Jérôme Mongreville

Reproduction soumise à autorisation du titulaire des droits d'exploitation

© Région Bourgogne-Franche-Comté, Inventaire du patrimoine



**Chapelle. Détail des balustres de la tribune.**

39, Salins-les-Bains, 8 rue des Claristes

N° de l'illustration : 20243900871NUC4A

Date : 2024

Auteur : Jérôme Mongreville

Reproduction soumise à autorisation du titulaire des droits d'exploitation

© Région Bourgogne-Franche-Comté, Inventaire du patrimoine