

## HÔTEL DE SIFFREDY

Bourgogne-Franche-Comté, Jura  
Salins-les-Bains  
8 rue de la République

Dossier IA39002145 réalisé en 2023 revu en  
2024

Auteur(s) : Raphaël Favereaux



### Historique

L'emplacement sur lequel est construit l'hôtel dans la décennie 1830 était occupé depuis le 15<sup>e</sup> siècle par l'hôpital du Saint-Sépulcre. Après la construction du nouvel *hôpital* sur la rive gauche de la Furieuse à la fin du 17<sup>e</sup> siècle, les bâtiments sont abandonnés et la chapelle, " trop caduque " d'après l'historien Edouard Toubin, est démolie en 1722. Le terrain est acquis en 1751 par Girod, seigneur de Miserey, qui y fait construire peu après un hôtel, lequel disparaît dans l'incendie de juillet 1825. Le nouveau propriétaire, Antoine Claude de Siffredy, fait son habitation en conservant la façade sur rue. La maison est dite " en construction " sur le registre des états de section (1831) et également sur la matrice cadastrale en 1837. Étonnamment, l'extrémité occidentale de la chapelle du Saint-Sépulcre, avec son chevet polygonal, apparaît sur le plan cadastral levé en 1831, et sur un plan des salines en 1844. En 1830, la rue des Cavaliers, située entre la saline et le terrain de Siffredy, avait été vendue à ce dernier, puis supprimée. A la mort d'Antoine Claude de Siffredy en 1844, sa veuve Clotilde Joséphine Adélaïde, née Joly, hérite du bien. Elle passe aux mains d'Augustin Bonvalot vers 1887, puis de Charles Théodore Maraux à la fin du siècle. Des communs ont été construits dans la seconde moitié du 19<sup>e</sup> siècle, adossés au mur nord du théâtre.

**Période(s) principale(s) :** 2<sup>e</sup> quart 19<sup>e</sup> siècle

**Période(s) secondaire(s) :** 2<sup>e</sup> moitié 19<sup>e</sup> siècle

### Description

L'hôtel adopte un plan en U et comprend un étage carré. Construite en pierre de taille calcaire, la façade antérieure compte sept travées, toutes les baies étant couvertes d'arc segmentaire. La travée centrale, en légère saillie, est surmontée d'un fronton triangulaire. La maçonnerie du mur nord, dans sa partie ouest principalement, a été fortement remaniée : ouvertures bouchées, présence d'un contrefort. Il s'agit d'un vestige de la construction antérieure, peut-être d'une partie du mur de la chapelle du Saint-Sépulcre. La façade postérieure, flanquée de deux ailes en légère saillie, est en moellon de calcaire enduit. Le versant ouest du toit à longs pans est brisé, ainsi que les croupes latérales. Adossées au mur nord du théâtre, les dépendances (écurie et remise, logement) sont en moellon de calcaire enduit, à un étage carré et un étage en surcroît, couvertes d'appentis. Une pierre sculptée, semblant représenter les armes de famille (Girod de Miserey ?) a été inséré au dessus du linteau de la porte du logement.

### Éléments descriptifs

**Murs :** calcaire, calcaire, moellon, pierre de taille, enduit

**Toit :** tuile plate

**Étages :** 1 étage carré, étage de comble

**Élévation :** élévation à travées

**Type(s) de couverture :** toit à longs pans croupe brisée; appentis

**Escaliers :** escalier dans-oeuvre, escalier tournant à retours avec jour, cage ouverte

### Sources documentaires

### Documents d'archives

- **Archives départementales du Jura. Cadastre de la commune de Salins-les-Bains. [1831-1954].**

Archives départementales du Jura. Cadastre de la commune de Salins-les-Bains. [1831-1954].- Atlas parcellaire (1831) : 3 P plan 6599 (tableau d'assemblage), 3 P plan 5566-5610 (feuilles)- État de section (1832) : 3 P 3604- Matrices cadastrales des propriétés bâties et non bâties (à partir de 1832) : 3 P 3605 (récapitulatif), 3 P 3606 (folio 1 à 600), 3 P 3607 (folio 601 à 1338), 3 P 3608 (folio 1341 à 2019), 3 P 3609 (folio 2020-2679)- Matrices cadastrales des propriétés bâties (à partir de 1882) : 3 P 3610, 3 P 3611- Matrices cadastrales des propriétés bâties (à partir de 1911) : 3 P 3912 (folio 1 à 920), 3 P 3913 (folio 921 à 1285)- Matrices cadastrales des propriétés non bâties (fin du 19e siècle-milieu du 20e siècle) : 3 P 3614-3622  
Lieu de conservation : Archives départementales du Jura, Montmorot

- **Rues et maisons de Salins**

Fonds ancien, Bibliothèque municipale, Salins-les-Bains : Ms 387/2. Rues et maisons de Salins, s.d.  
Lieu de conservation : Fonds ancien, Bibliothèque municipale, Salins-les-Bains- Cote du document : Ms 387/2

- **Histoire de Salins de 1801-1899, extraits des délibérations des Conseils municipaux et à partir de 1840 extraits du Salinois. Salins-les-Bains, 1er avril 1939, Chambellan.**

Fonds ancien, Bibliothèque municipale, Salins-les-Bains. Ms 400F : Histoire de Salins de 1801-1899, extraits des délibérations des Conseils municipaux et à partir de 1840 extraits du Salinois. Salins-les-Bains, 1er avril 1939, Chambellan.  
Lieu de conservation : Fonds ancien, Bibliothèque municipale, Salins-les-Bains- Cote du document : Ms 400

- **Notes sur Salins extraites des Archives du Jura et de celles de la ville de Salins, par Edouard Toubin**

Fonds ancien, Salins-les-Bains. Ms 383. Notes sur Salins extraites des Archives du Jura et de celles de la ville de Salins, par Edouard Toubin, s.d. [fin 19e ou début 20e siècle], 359 p.  
Lieu de conservation : Fonds ancien, Bibliothèque municipale, Salins-les-Bains- Cote du document : Ms 383

## Bibliographie

- **Coindre, Gaston. Le vieux Salins, promenades et causeries. Besançon : Impr. de Jacquin, 1904**

Coindre, Gaston. Le vieux Salins, promenades et causeries. Besançon : Impr. de Jacquin, 1904

- **Roche, Max, Vernus, Michel. Dictionnaire biographique du département du Jura, 1996**

Roche, Max ; Vernus, Michel. Dictionnaire biographique du département du Jura. - Lons-le-Saunier : Arts et littérature, 1996. 522 p. : ill. ; 24 cm.

## Informations complémentaires

**Aire d'étude et canton** : communauté de communes Arbois Poligny Salins-les-Bains

**Dénomination** : hôtel

**Parties constituantes non étudiées** : cour, jardin, communs

© Région Bourgogne-Franche-Comté, Inventaire du patrimoine



**Vue d'ensemble depuis le nord-est.**

39, Salins-les-Bains, 8 rue de la République

N° de l'illustration : 20233900852NUC4A

Date : 2023

Auteur : Jérôme Mongreville

Reproduction soumise à autorisation du titulaire des droits d'exploitation

© Région Bourgogne-Franche-Comté, Inventaire du patrimoine



**Façade vue de trois quarts droite.**

39, Salins-les-Bains, 8 rue de la République

N° de l'illustration : 20233900851NUC4A

Date : 2023

Auteur : Jérôme Mongreville

Reproduction soumise à autorisation du titulaire des droits d'exploitation

© Région Bourgogne-Franche-Comté, Inventaire du patrimoine



**Façade antérieure.**

39, Salins-les-Bains, 8 rue de la République

N° de l'illustration : 20233900850NUC4A

Date : 2023

Auteur : Jérôme Mongreville

Reproduction soumise à autorisation du titulaire des droits d'exploitation

© Région Bourgogne-Franche-Comté, Inventaire du patrimoine



**Façade antérieure. Travées centrales.**

39, Salins-les-Bains, 8 rue de la République

N° de l'illustration : 20233900853NUC4A

Date : 2023

Auteur : Jérôme Mongreville

Reproduction soumise à autorisation du titulaire des droits d'exploitation

© Région Bourgogne-Franche-Comté, Inventaire du patrimoine



**Façade postérieure vue depuis le jardin.**

39, Salins-les-Bains, 8 rue de la République

N° de l'illustration : 20233900463NUC4A

Date : 2023

Auteur : Jérôme Mongreville

Reproduction soumise à autorisation du titulaire des droits d'exploitation

© Région Bourgogne-Franche-Comté, Inventaire du patrimoine



**Aile sud et communs, vus depuis le jardin.**

39, Salins-les-Bains, 8 rue de la République

N° de l'illustration : 20233900464NUC4A

Date : 2023

Auteur : Jérôme Mongreville

Reproduction soumise à autorisation du titulaire des droits d'exploitation

© Région Bourgogne-Franche-Comté, Inventaire du patrimoine



**Communs, au sud du jardin, adossés au théâtre.**

39, Salins-les-Bains, 8 rue de la République

N° de l'illustration : 20233900465NUC4A

Date : 2023

Auteur : Jérôme Mongreville

Reproduction soumise à autorisation du titulaire des droits d'exploitation

© Région Bourgogne-Franche-Comté, Inventaire du patrimoine



**Détail du mur nord des communs.**

39, Salins-les-Bains, 8 rue de la République

N° de l'illustration : 20233900467NUC4A

Date : 2023

Auteur : Jérôme Mongreville

Reproduction soumise à autorisation du titulaire des droits d'exploitation

© Région Bourgogne-Franche-Comté, Inventaire du patrimoine



**Élément sculpté, inséré dans le mur nord des communs (armes de Girod de Miserey ?).**

39, Salins-les-Bains, 8 rue de la République

N° de l'illustration : 20233900466NUC4A

Date : 2023

Auteur : Jérôme Mongreville

Reproduction soumise à autorisation du titulaire des droits d'exploitation

© Région Bourgogne-Franche-Comté, Inventaire du patrimoine



**Première volée de l'escalier (aile nord).**

39, Salins-les-Bains, 8 rue de la République

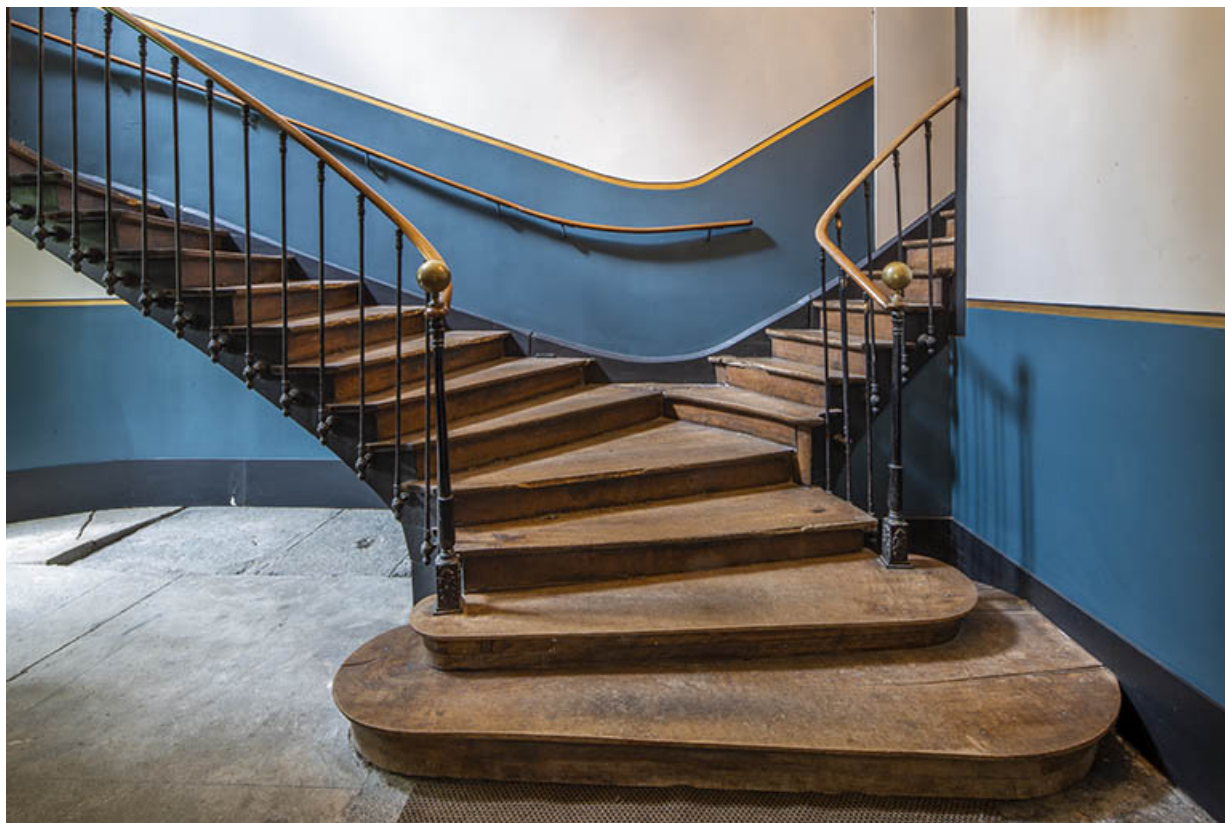
N° de l'illustration : 20233900469NUC4A

Date : 2023

Auteur : Jérôme Mongreville

Reproduction soumise à autorisation du titulaire des droits d'exploitation

© Région Bourgogne-Franche-Comté, Inventaire du patrimoine



**Départ de l'escalier (aile nord).**

39, Salins-les-Bains, 8 rue de la République

N° de l'illustration : 20233900468NUC4A

Date : 2023

Auteur : Jérôme Mongreville

Reproduction soumise à autorisation du titulaire des droits d'exploitation

© Région Bourgogne-Franche-Comté, Inventaire du patrimoine



**Cage d'escalier (aile nord).**

39, Salins-les-Bains, 8 rue de la République

N° de l'illustration : 20233900470NUC4A

Date : 2023

Auteur : Jérôme Mongreville

Reproduction soumise à autorisation du titulaire des droits d'exploitation

© Région Bourgogne-Franche-Comté, Inventaire du patrimoine



**Cage de l'escalier, depuis le premier palier (aile nord).**  
39, Salins-les-Bains, 8 rue de la République

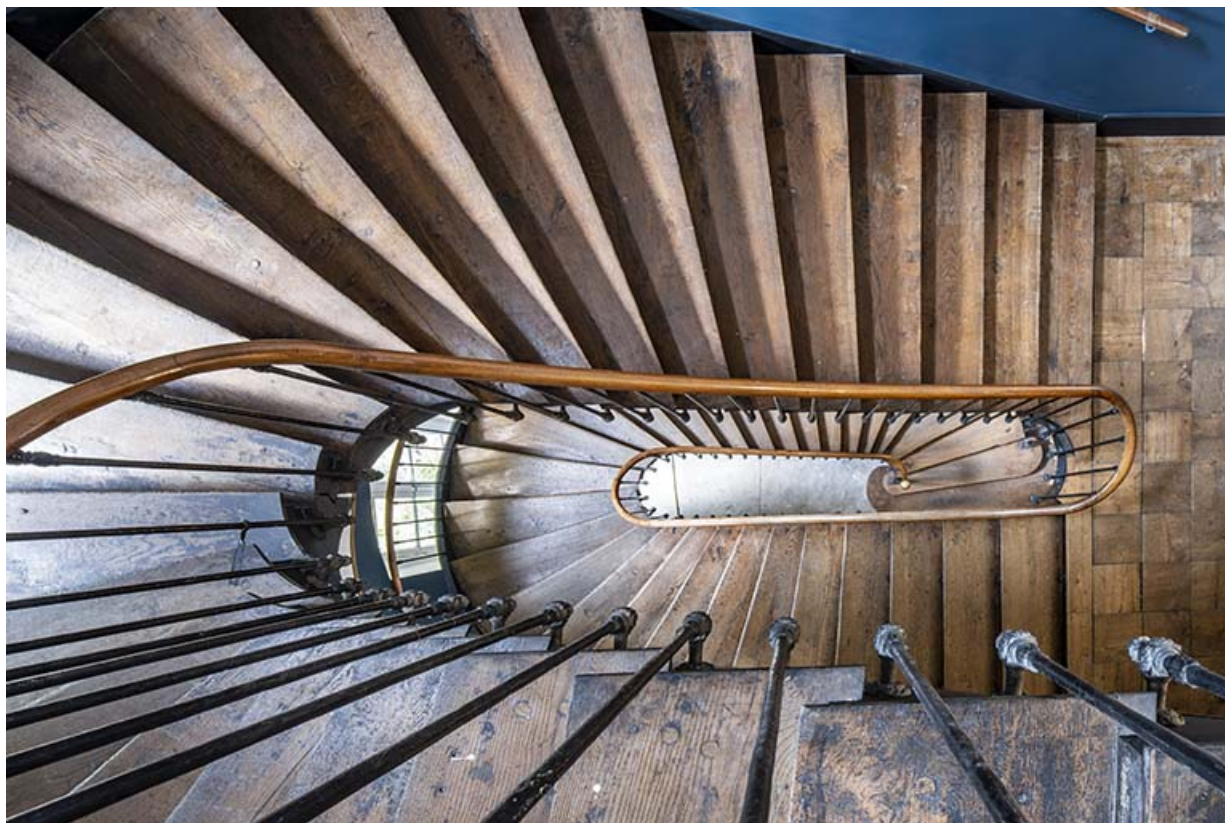
N° de l'illustration : 20233900472NUC4A

Date : 2023

Auteur : Jérôme Mongreville

Reproduction soumise à autorisation du titulaire des droits d'exploitation

© Région Bourgogne-Franche-Comté, Inventaire du patrimoine



**Vue plongeante sur le jour central de l'escalier (aile nord).**

39, Salins-les-Bains, 8 rue de la République

N° de l'illustration : 20233900471NUC4A

Date : 2023

Auteur : Jérôme Mongreville

Reproduction soumise à autorisation du titulaire des droits d'exploitation

© Région Bourgogne-Franche-Comté, Inventaire du patrimoine