

## HÔTEL GIROD DE RENNES, PUIS BERTHOD

Bourgogne-Franche-Comté, Jura  
Salins-les-Bains  
75 rue de la République

Dossier IA39002136 réalisé en 2023 revu en  
2024

Auteur(s) : Raphaël Favereaux



### Historique

Construit vers 1827-1830 pour la famille Girod de Rennes, cet immeuble remplace une précédente construction disparue dans l'incendie de juillet 1825 (sa valeur est estimée à 27 000 francs en 1831). La date 1828 figure dans le fronton couronnant la fenêtre centrale du premier étage. Le bassin de la fontaine adossée au mur nord de la cour porte une date dont il ne reste que les trois premiers chiffres (183 ). Selon Edouard Toubin (*Rues et maisons de Salins*), cette maison appartenait en 1551 à Merceret de Vaudrey, puis à la famille Gay, de Marnoz, entre 1659 et 1740. Armand Girod en est propriétaire en 1793. Anoblissement sous l'Empire, la famille Girod possède un domaine viticole à Salins et le château de Rennes-sur-Loue (Doubs). Après la mort de Charles Armand Girod de Rennes (1754-1834), la maison est vendue en 1835 à Frédéric Berthod, négociant en soieries lyonnaises, qui réside alors à Livourne (Italie). En 1838, Frédéric Berthod achète les parcelles mitoyennes sur les terrasses au nord (jardins et vergers) et y fait aménager un jardin d'agrément : statuaire, parterres et bosquets, fontaine, orangerie, serre, kiosque, grotte en rocaille. En 1840, son voisin de Lurion lui vend une source. La matrice cadastrale porte la mention " Reconstruction en partie achevée " en 1837 et " Reconstruction réduction " en 1841, laissant penser à des travaux dans le parc (orangerie, serre) ou d'aménagements intérieurs. Le premier étage de l'immeuble sur rue a conservé son décor d'origine. L'immeuble est resté dans la famille Berthod jusqu'au milieu du 20<sup>e</sup> siècle. Il a été inscrit à l'Inventaire supplémentaire des Monuments historiques le 20 avril 1994.

**Période(s) principale(s) :** 2<sup>e</sup> quart 19<sup>e</sup> siècle

**Dates :** 1828 (porte la date) /

### Description

L'immeuble sur rue est relié par une aile (au sud) à un bâtiment (à l'est) adossé au versant de la colline où est aménagé le jardin d'agrément. Ces trois corps de bâtiment délimitent une cour pavée à laquelle on accède par une allée couverte, à l'ouest. Comme pour l'immeuble du n° 73, ce passage cocher se termine côté cour par quatre colonnes d'angle toscanes, ouvrant sur la cage d'escalier placée dans l'aile sud. L'élévation de la façade de l'immeuble sur rue, assez similaire à celle de l'immeuble voisin au nord, comprend un rez-de-chaussée (boutiques), deux étages carrés et un demi-étage (ou étage en surcroît ?). Cette façade est entièrement dressée en pierre de taille calcaire, le niveau inférieur du rez-de-chaussée étant traité par un bossage en table. Les hautes baies en plein-cintre du rez-de-chaussée, caractéristiques des immeubles de la reconstruction consécutive à l'incendie de 1825, servaient d'entresol pour le stockage des marchandises des magasins. L'élévation de ce rez-de-chaussée est assez proche de celle de l'immeuble situé au n° 34 rue de la Liberté. L'espacement des baies laisse place à une fenêtre, ici surmontée d'un oculus. Le bâtiment sur cour présente un rez-de-chaussée, voûté en berceau pour sa travée centrale, et un étage carré, alors que l'aile sud compte deux étages. Le rez-de-chaussée de cette aile était occupé par les écuries ; les remises, le chai et les caves étant placés dans le bâtiment est. Les étages étaient dévolus à l'habitation du personnel. L'appartement du premier étage conserve son décor contemporain de la construction, composé de lambris d'appui, dessus de porte et de cheminée, compositions figurées ou décoratives, ainsi que le papier peint dans le grand salon.

## Éléments descriptifs

**Murs** : calcaire, calcaire, moellon, pierre de taille, enduit

**Toit** : tuile plate

**Étages** : 2 étages carrés

**Couvrement** : voûte en berceau plein-cintre en tas de charge

**Élévation** : élévation à travées

**Type(s) de couverture** : toit à longs pans

**Escaliers** : escalier dans-oeuvre, escalier tournant à retours avec jour, en maçonnerie

## Sources documentaires

### Documents d'archives

- **Archives départementales du Jura. Cadastre de la commune de Salins-les-Bains. [1831-1954].**

Archives départementales du Jura. Cadastre de la commune de Salins-les-Bains. [1831-1954].- Atlas parcellaire (1831) : 3 P plan 6599 (tableau d'assemblage), 3 P plan 5566-5610 (feuilles)- État de section (1832) : 3 P 3604- Matrices cadastrales des propriétés bâties et non bâties (à partir de 1832) : 3 P 3605 (récapitulatif), 3 P 3606 (folio 1 à 600), 3 P 3607 (folio 601 à 1338), 3 P 3608 (folio 1341 à 2019), 3 P 3609 (folio 2020-2679)- Matrices cadastrales des propriétés bâties (à partir de 1882) : 3 P 3610, 3 P 3611- Matrices cadastrales des propriétés bâties (à partir de 1911) : 3 P 3912 (folio 1 à 920), 3 P 3913 (folio 921 à 1285)- Matrices cadastrales des propriétés non bâties (fin du 19e siècle-milieu du 20e siècle) : 3 P 3614-3622  
Lieu de conservation : Archives départementales du Jura, Montmorot

- **Rues et maisons de Salins**

Fonds ancien, Bibliothèque municipale, Salins-les-Bains : Ms 387/2. Rues et maisons de Salins, s.d.

Lieu de conservation : Fonds ancien, Bibliothèque municipale, Salins-les-Bains- Cote du document : Ms 387/2

- **Incendie de Salins du 27 juillet 1825. État général arrêté par le préfet le 14 janvier 1831 du montant des primes payées pour la reconstruction des maisons incendiées de la ville de Salins, 1831.**

Archives départementales du Jura, Montmorot : 499 O 2. Incendie de Salins du 27 juillet 1825. État général arrêté par le préfet le 14 janvier 1831 du montant des primes payées pour la reconstruction des maisons incendiées de la ville de Salins, 1831.

Lieu de conservation : Archives départementales du Jura, Montmorot- Cote du document : 499 O 2

### Bibliographie

- **Brelot, Claude-Isabelle. Salins, ville de noblesse au XIXe siècle ?, 1984.**

Brelot, Claude-Isabelle. Salins, ville de noblesse au XIXe siècle ? Dans : Mélanges offerts à la mémoire de Roland Fiétier.

Annales littéraires de l'Université de Besançon - Les Belles Lettres, Paris, 1984 (Cahiers d'études comtoises vol. 33), 578 p.

- **Dossier de protection au titre des Monuments historiques (1993-1994).**

Conservation régionale des Monuments historiques, Besançon. Dossier de protection au titre des Monuments historiques (1993-1994).

Lieu de conservation : Conservation régionale des Monuments historiques, Besançon

## Informations complémentaires

**Éléments remarquables** : hôtel

### Protection

inscrit MH : 1994/04/20

Inscription à l'Inventaire supplémentaire des Monuments historiques de la demeure sise 75 rue de la République, y compris ses décors et le jardin avec ses murs de clôture située sur les parcelles 126, 127, 128 et 132.

**Aire d'étude et canton** : communauté de communes Arbois Poligny Salins-les-Bains

**Dénomination** : immeuble

**Parties constituantes non étudiées** : cour, jardin, communs

© Région Bourgogne-Franche-Comté, Inventaire du patrimoine



**Façade antérieure vue de trois quarts droite.**

39, Salins-les-Bains, 75 rue de la République

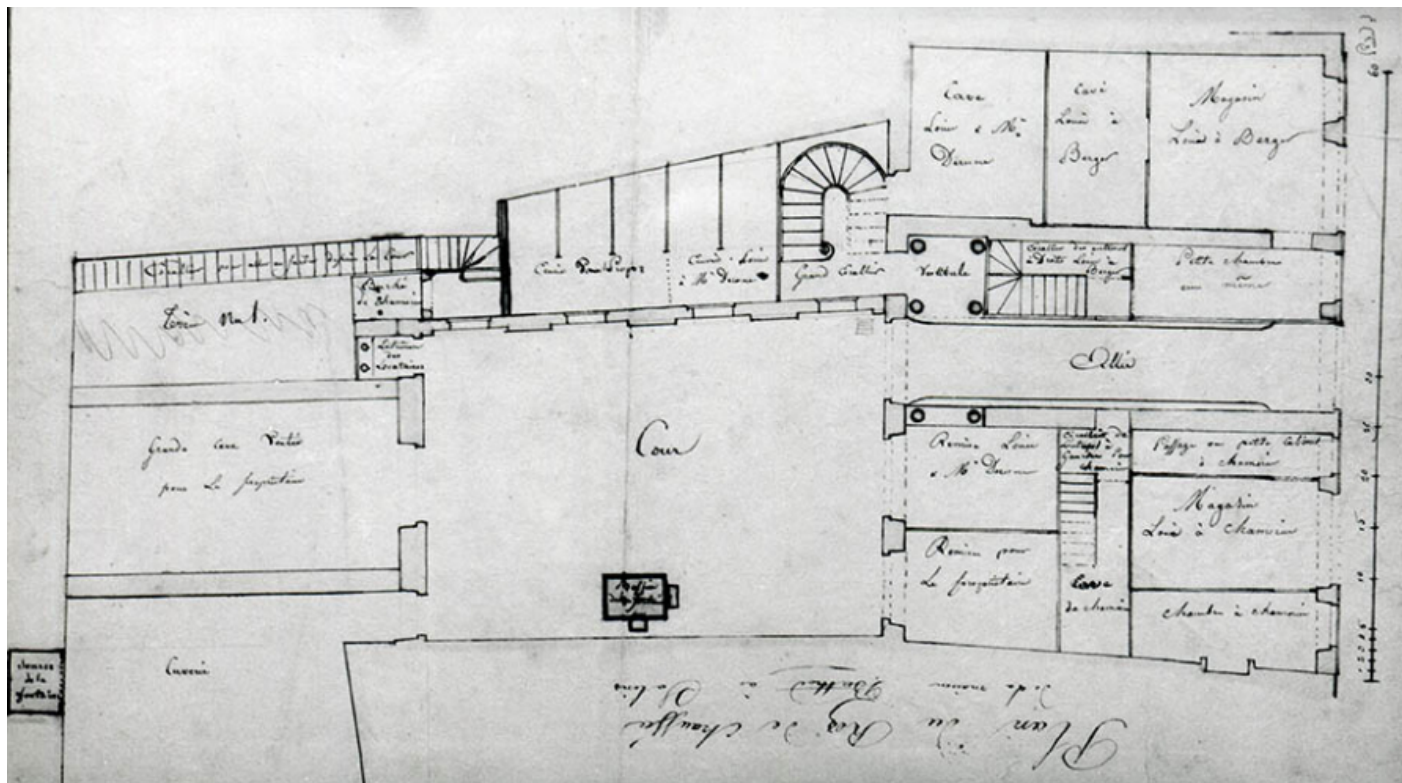
N° de l'illustration : 20243901031NUC4A

Date : 2024

Auteur : Jérôme Mongreville

Reproduction soumise à autorisation du titulaire des droits d'exploitation

© Région Bourgogne-Franche-Comté, Inventaire du patrimoine



Plan du rez-de-chaussée de la maison Berthod à Salins, s.d. [vers 1835].

39, Salins-les-Bains, 75 rue de la République

**Source :**

**Conservation régionale des Monuments historiques, Besançon. Dossier de protection au titre des Monuments historiques (1993-1994). Plan du rez-de-chaussée de la maison Berthod à Salins, s.d. [vers 1835].**

Lieu de conservation : Conservation régionale des Monuments historiques, Besançon

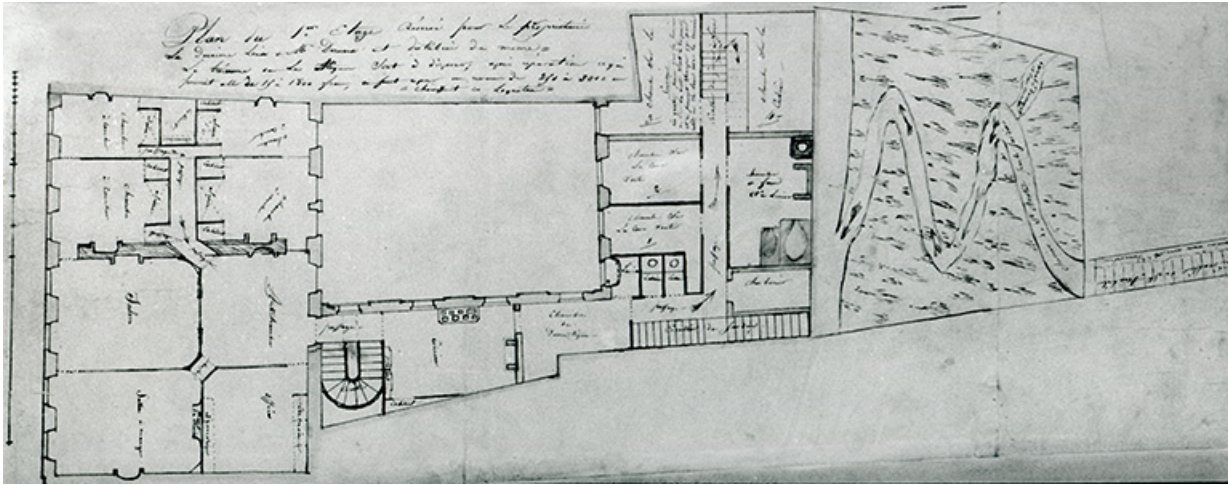
N° de l'illustration : 20243900970NUC2A

Date : 2024

Auteur : auteur

Reproduction soumise à autorisation du titulaire des droits d'exploitation

© Région Bourgogne-Franche-Comté, Inventaire du patrimoine



**Plan du premier étage réservé pour le propriétaire, s.d. [vers 1835].**

39, Salins-les-Bains, 75 rue de la République

**Source :**

**Conservation régionale des Monuments historiques, Besançon. Dossier de protection au titre des Monuments historiques (1993-1994). Plan du premier étage réservé pour le propriétaire, dessin, s.n., s.d. [vers 1835].**

Lieu de conservation : Conservation régionale des Monuments historiques, Besançon

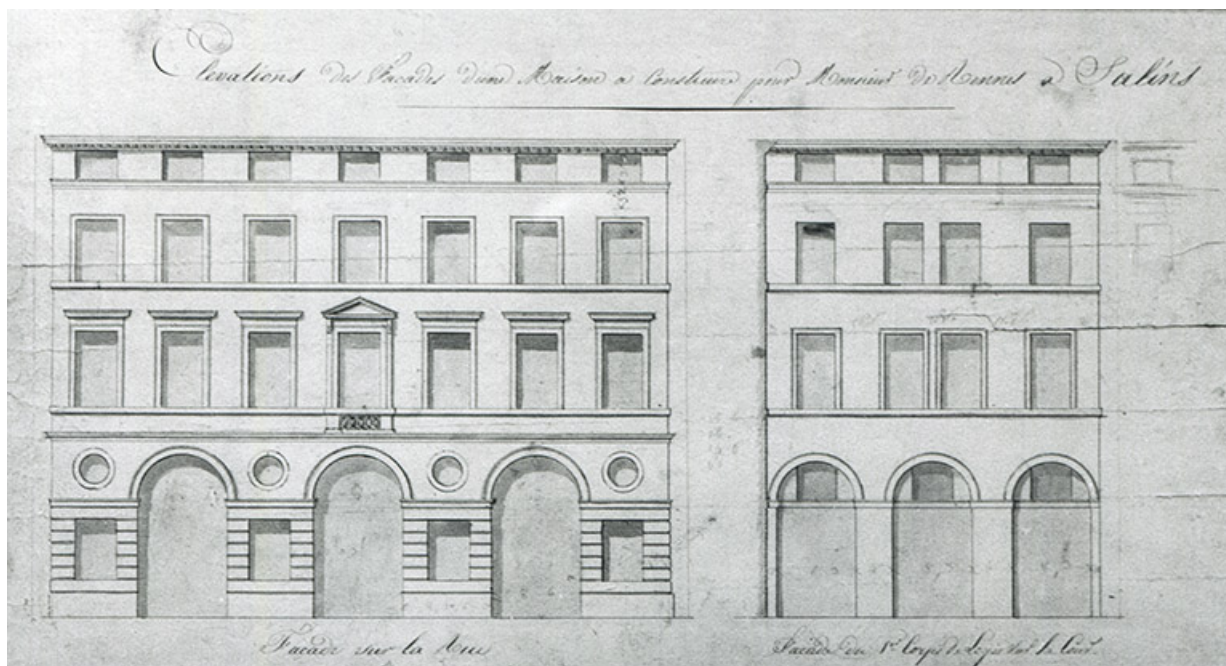
N° de l'illustration : 20243900973NUC2A

Date : 2024

Auteur : auteur

Reproduction soumise à autorisation du titulaire des droits d'exploitation

© Région Bourgogne-Franche-Comté, Inventaire du patrimoine



**Élévation de la façade sur rue, s.d. [vers 1827].**

39, Salins-les-Bains, 75 rue de la République

**Source :**

**Conservation régionale des Monuments historiques, Besançon. Dossier de protection au titre des Monuments historiques (1993-1994). Élévation de la façade sur rue, dessin, s.n., s.d. [vers 1827].**

Lieu de conservation : Conservation régionale des Monuments historiques, Besançon

N° de l'illustration : 20243900971NUC2A

Date : 2024

Auteur : auteur

Reproduction soumise à autorisation du titulaire des droits d'exploitation

© Région Bourgogne-Franche-Comté, Inventaire du patrimoine



**Élévation de la façade sur rue, s.d. [vers 1827].**

39, Salins-les-Bains, 75 rue de la République

**Source :**

**Conservation régionale des Monuments historiques, Besançon. Dossier de protection au titre des Monuments historiques (1993-1994). Élévation de la façade sur rue, dessin, s.n., s.d. [vers 1827].**

Lieu de conservation : Conservation régionale des Monuments historiques, Besançon

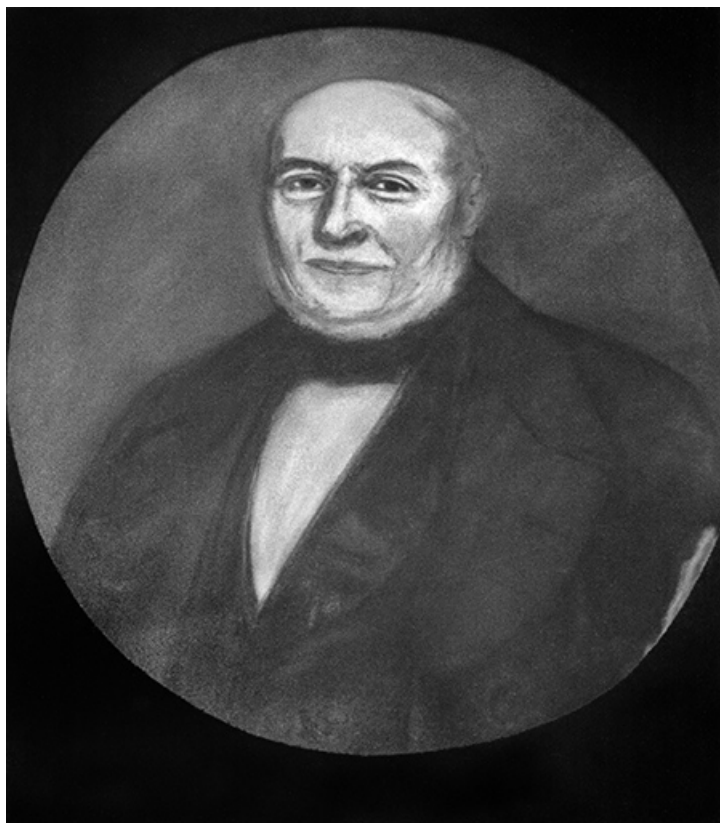
N° de l'illustration : 20243900972NUC2A

Date : 2024

Auteur : auteur

Reproduction soumise à autorisation du titulaire des droits d'exploitation

© Région Bourgogne-Franche-Comté, Inventaire du patrimoine



**Portrait de Frédéric Berthod, s.d. [2e quart 19e siècle].**

39, Salins-les-Bains, 75 rue de la République

**Source :**

**Conservation régionale des Monuments historiques, Besançon. Dossier de protection au titre des Monuments historiques (1993-1994). Portrait de Frédéric Berthod, s.d. [2e quart 19e siècle].**

Lieu de conservation : Conservation régionale des Monuments historiques, Besançon

N° de l'illustration : 20243900974NUC2A

Date : 2024

Auteur : auteur

Reproduction soumise à autorisation du titulaire des droits d'exploitation

© Région Bourgogne-Franche-Comté, Inventaire du patrimoine



**Façade antérieure.**

39, Salins-les-Bains, 75 rue de la République

N° de l'illustration : 20243901030NUC4A

Date : 2024

Auteur : Jérôme Mongreville

Reproduction soumise à autorisation du titulaire des droits d'exploitation

© Région Bourgogne-Franche-Comté, Inventaire du patrimoine



**Travées centrales du rez-de-chaussée.**

39, Salins-les-Bains, 75 rue de la République

N° de l'illustration : 20243901072NUC4A

Date : 2024

Auteur : Jérôme Mongreville

Reproduction soumise à autorisation du titulaire des droits d'exploitation

© Région Bourgogne-Franche-Comté, Inventaire du patrimoine



**Façade antérieure. Ouvertures de l'entresol.**

39, Salins-les-Bains, 75 rue de la République

N° de l'illustration : 20233900809NUC4A

Date : 2023

Auteur : Jérôme Mongreville

Reproduction soumise à autorisation du titulaire des droits d'exploitation

© Région Bourgogne-Franche-Comté, Inventaire du patrimoine



**Détail de la porte cochère.**

39, Salins-les-Bains, 75 rue de la République

N° de l'illustration : 20243901071NUC4A

Date : 2024

Auteur : Jérôme Mongreville

Reproduction soumise à autorisation du titulaire des droits d'exploitation

© Région Bourgogne-Franche-Comté, Inventaire du patrimoine



**Détail des arcades en plein-cintre des grandes baies (niveau de l'entresol).**

39, Salins-les-Bains, 75 rue de la République

N° de l'illustration : 20243901073NUC4A

Date : 2024

Auteur : Jérôme Mongreville

Reproduction soumise à autorisation du titulaire des droits d'exploitation

© Région Bourgogne-Franche-Comté, Inventaire du patrimoine



**Fenêtre centrale du premier étage.**

39, Salins-les-Bains, 75 rue de la République

N° de l'illustration : 20233900808NUC4A

Date : 2023

Auteur : Jérôme Mongreville

Reproduction soumise à autorisation du titulaire des droits d'exploitation

© Région Bourgogne-Franche-Comté, Inventaire du patrimoine



**Fronton de la fenêtre centrale du premier étage.**

39, Salins-les-Bains, 75 rue de la République

N° de l'illustration : 20233900807NUC4A

Date : 2023

Auteur : Jérôme Mongreville

Reproduction soumise à autorisation du titulaire des droits d'exploitation

© Région Bourgogne-Franche-Comté, Inventaire du patrimoine



**Façade antérieure. Fenêtres des étages supérieurs.**

39, Salins-les-Bains, 75 rue de la République

N° de l'illustration : 20233900810NUC4A

Date : 2023

Auteur : Jérôme Mongreville

Reproduction soumise à autorisation du titulaire des droits d'exploitation

© Région Bourgogne-Franche-Comté, Inventaire du patrimoine



**Allée cochère.**

39, Salins-les-Bains, 75 rue de la République

N° de l'illustration : 20233900811NUC4A

Date : 2023

Auteur : Jérôme Mongreville

Reproduction soumise à autorisation du titulaire des droits d'exploitation

© Région Bourgogne-Franche-Comté, Inventaire du patrimoine



**Rez-de-chaussée de l'allée cochère. Vestibule de la cage d'escalier.**

39, Salins-les-Bains, 75 rue de la République

N° de l'illustration : 20233900812NUC4A

Date : 2023

Auteur : Jérôme Mongreville

Reproduction soumise à autorisation du titulaire des droits d'exploitation

© Région Bourgogne-Franche-Comté, Inventaire du patrimoine



**Vue de la cour depuis l'extrémité de l'allée couverte.**

39, Salins-les-Bains, 75 rue de la République

N° de l'illustration : 20233900813NUC4A

Date : 2023

Auteur : Jérôme Mongreville

Reproduction soumise à autorisation du titulaire des droits d'exploitation

© Région Bourgogne-Franche-Comté, Inventaire du patrimoine



**Façade de l'aile sud, depuis la cour.**

39, Salins-les-Bains, 75 rue de la République

N° de l'illustration : 20233900814NUC4A

Date : 2023

Auteur : Jérôme Mongreville

Reproduction soumise à autorisation du titulaire des droits d'exploitation

© Région Bourgogne-Franche-Comté, Inventaire du patrimoine