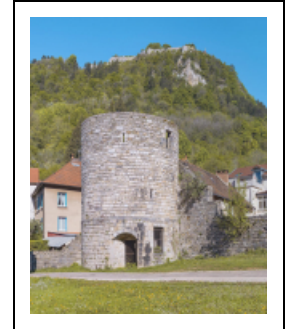


## TOUR DE ROSIÈRES, OU DE FLORE

Bourgogne-Franche-Comté, Jura  
Salins-les-Bains  
esplanade de la grande saline

Dossier IA39002108 réalisé en  
2024

Auteur(s) : Raphaël Favereaux



### Historique

Située en bordure de la Furieuse, cette tour de plan circulaire est construite à l'angle nord-ouest du parallélogramme que forme la grande saline. Elle daterait, comme les autres tours de l'enceinte, du 15<sup>e</sup> siècle. D'abord connue sous le nom de tour de Rosières, elle tient son nom d'une abbaye cistercienne établie dans le Jura. Cet établissement religieux tirait d'importantes ressources d'une saline de modeste dimension, appelée "Chauderette de Rosières" (aujourd'hui disparue), qui jouxtait la tour. Cette dernière abrite un "laboratoire" de la saline au milieu du 18<sup>e</sup> siècle. La tour serait redevenue propriété de la saline en 1811. Elle a été occupée au 19<sup>e</sup> siècle par des logements, et vendue vers 1922 à un particulier, M. Sander, qui fait déposer la toiture vers 1925. La tour est inscrite en 1932 à l'Inventaire supplémentaire des Monuments historiques. D'après le rapport d'instruction, elle mesure 10 mètres de hauteur, "ses murs mesurent 1,80 mètre à la base, l'intérieur de la tour a un diamètre de 6 mètres. [...] La branche du mur qui fermait la grande saline au nord s'appuyait sur la tour de Flore". Un chantier de restauration (1985-1986) a permis de restituer l'élévation de la maçonnerie, mais aucune toiture n'est à ce jour venue la coiffer.

**Période(s) principale(s) :** 15<sup>e</sup> siècle

### Description

Construite en pierre de taille calcaire (moyen appareil), la tour a une hauteur d'une vingtaine de mètres, pour un diamètre d'environ neuf mètres. Ses fondations sont établies dans le lit de la Furieuse. Elle est percée de meurtrières et de fenêtres rectangulaires, et ouverte côté sud par une porte couverte d'une voûte tronconique. Deux étages plafonnés y étaient aménagés.

### Éléments descriptifs

**Murs :** calcaire, calcaire, moellon, pierre de taille

**Couvrement :** ,

### État de conservation :

reconstruit à l'identique

### Sources documentaires

#### Documents d'archives

• **Archives départementales du Jura. Cadastre de la commune de Salins-les-Bains. [1831-1954].**

Archives départementales du Jura. Cadastre de la commune de Salins-les-Bains. [1831-1954].- Atlas parcellaire (1831) : 3 P plan 6599 (tableau d'assemblage), 3 P plan 5566-5610 (feuilles)- État de section (1832) : 3 P 3604- Matrices cadastrales des propriétés bâties et non bâties (à partir de 1832) : 3 P 3605 (récapitulatif), 3 P 3606 (folio 1 à 600), 3 P 3607 (folio 601 à 1338), 3 P 3608 (folio 1341 à 2019), 3 P 3609 (folio 2020-2679)- Matrices cadastrales des propriétés bâties (à partir de

1882) : 3 P 3610, 3 P 3611- Matrices cadastrales des propriétés bâties (à partir de 1911) : 3 P 3912 (folio 1 à 920), 3 P 3913 (folio 921 à 1285)- Matrices cadastrales des propriétés non bâties (fin du 19e siècle-milieu du 20e siècle) : 3 P 3614-3622  
Lieu de conservation : Archives départementales du Jura, Montmorot

- **Dossier de protection au titre des Monuments historiques (1932)**

Dossier de protection au titre des Monuments historiques (1932)

Lieu de conservation : Conservation régionale des Monuments historiques, Besançon

- **Histoire de Salins de 1801-1899, extraits des délibérations des Conseils municipaux et à partir de 1840 extraits du Salinois. Salins-les-Bains, 1er avril 1939, Chambellan.**

Fonds ancien, Bibliothèque municipale, Salins-les-Bains. Ms 400F : Histoire de Salins de 1801-1899, extraits des

délibérations des Conseils municipaux et à partir de 1840 extraits du Salinois. Salins-les-Bains, 1er avril 1939, Chambellan.

Lieu de conservation : Fonds ancien, Bibliothèque municipale, Salins-les-Bains- Cote du document : Ms 400

- **Notes sur Salins extraites des Archives du Jura et de celles de la ville de Salins, par Edouard Toubin**

Fonds ancien, Salins-les-Bains. Ms 383. Notes sur Salins extraites des Archives du Jura et de celles de la ville de Salins, par Edouard Toubin, s.d. [fin 19e ou début 20e siècle], 359 p.

Lieu de conservation : Fonds ancien, Bibliothèque municipale, Salins-les-Bains- Cote du document : Ms 383

## Bibliographie

- **Feroli, Maxime. Les fortifications des petites villes jurassiennes : études comparée d'Arbois, Poligny, Salins de 1595 à 1634, mémoire de master II, Besançon, Université de Franche-Comté, 2012.**

Feroli, Maxime. Les fortifications des petites villes jurassiennes : études comparée d'Arbois, Poligny, Salins de 1595 à 1634, mémoire de master II en histoire moderne sous la direction de M. Paul Delsalle, Besançon, Université de Franche-Comté, 2012, 291 p.

- **Gousset, Virginie. Salins et ses fortifications de 1470 à 1488, mémoire de maîtrise, Besançon, 1997.**

Gousset, Virginie. Salins et ses fortifications de 1470 à 1488, mémoire de maîtrise, Besançon, 1997, 311 p.

- **Mercier, Ludovic, Robert, Séverine. Approche de la ville de Salins sous le principat de Philippe le Bon (1430-1460) : administration, société et gestion urbaine, d'après les comptes de fortifications et les délibérations municipales, mémoire de maîtrise, Besançon, 2001.**

Mercier, Ludovic, Robert, Séverine. Approche de la ville de Salins sous le principat de Philippe le Bon (1430-1460) :

administration, société et gestion urbaine, d'après les comptes de fortifications et les délibérations municipales, mémoire de maîtrise, Besançon, 2001, 253 p.

- **Mercier, Ludovic. Salins : histoire d'une ville comtoise au Moyen Age (XIIIe-XVe siècle) : gestion, urbanisme et société, mémoire de D.E.A., Besançon, 2002.**

Mercier, Ludovic. Salins : histoire d'une ville comtoise au Moyen Age (XIIIe-XVe siècle) : gestion, urbanisme et société, mémoire de D.E.A., Besançon, 2002, 406 p.

- **Mikou, Murielle. Salins à la fin du XVe siècle. Introduction aux comptes de fortifications de 1460 à 1484, mémoire de maîtrise, Besançon, 1996.**

MIKOU, Murielle. Salins à la fin du XVe siècle. Introduction aux comptes de fortifications de 1460 à 1484, mémoire de maîtrise, Besançon, 1996.

## Informations complémentaires

**Eléments remarquables** : tour

### Protection

inscrit MH partiellement : 1932,

Inscription à l'Inventaire supplémentaire des Monuments historiques en 1932.

**Aire d'étude et canton** : communauté de communes Arbois Poligny Salins-les-Bains

**Dénomination** : tour

© Région Bourgogne-Franche-Comté, Inventaire du patrimoine



**22. SALINS-LES-BAINS (Jura). La tour de Flore. S.d.**  
39, Salins-les-Bains

**Source :**

**22. SALINS-LES-BAINS (Jura). La tour de Flore. Carte postale, s.n. S.d. Librairie David-Mauvas éd.**  
Lieu de conservation : Musée de la Grande Saline, Salins-les-Bains

N° de l'illustration : 20223900090NUC4A

Date : 2022

Auteur : Aline Thomas

Reproduction soumise à autorisation du titulaire des droits d'exploitation

© Région Bourgogne-Franche-Comté, Inventaire du patrimoine



**Vue depuis le pont de Saint-Nicolas, milieu 20e siècle.**

39, Salins-les-Bains esplanade de la grande saline

**Source :**

**Vue depuis le pont de Saint-Nicolas, phot. George Chenu, milieu 20e siècle. Collection particulière.**

Lieu de conservation : Collection particulière

N° de l'illustration : 20243900157NUC4A

Date : 2024

Auteur : Georges Chenu

Reproduction soumise à autorisation du titulaire des droits d'exploitation

© Région Bourgogne-Franche-Comté, Inventaire du patrimoine



**Passage entre le mur de la saline et le bâtiment nord, s.d. [fin 19e ou début 20e siècle].**

39, Salins-les-Bains esplanade de la grande saline

**Source :**

**Conservation régionale des Monuments historiques, Besançon. Dossier de protection Monuments historiques.  
Tour de Rosières, dite de Flore (1932-1986).**

Lieu de conservation : Conservation régionale des Monuments historiques, Besançon

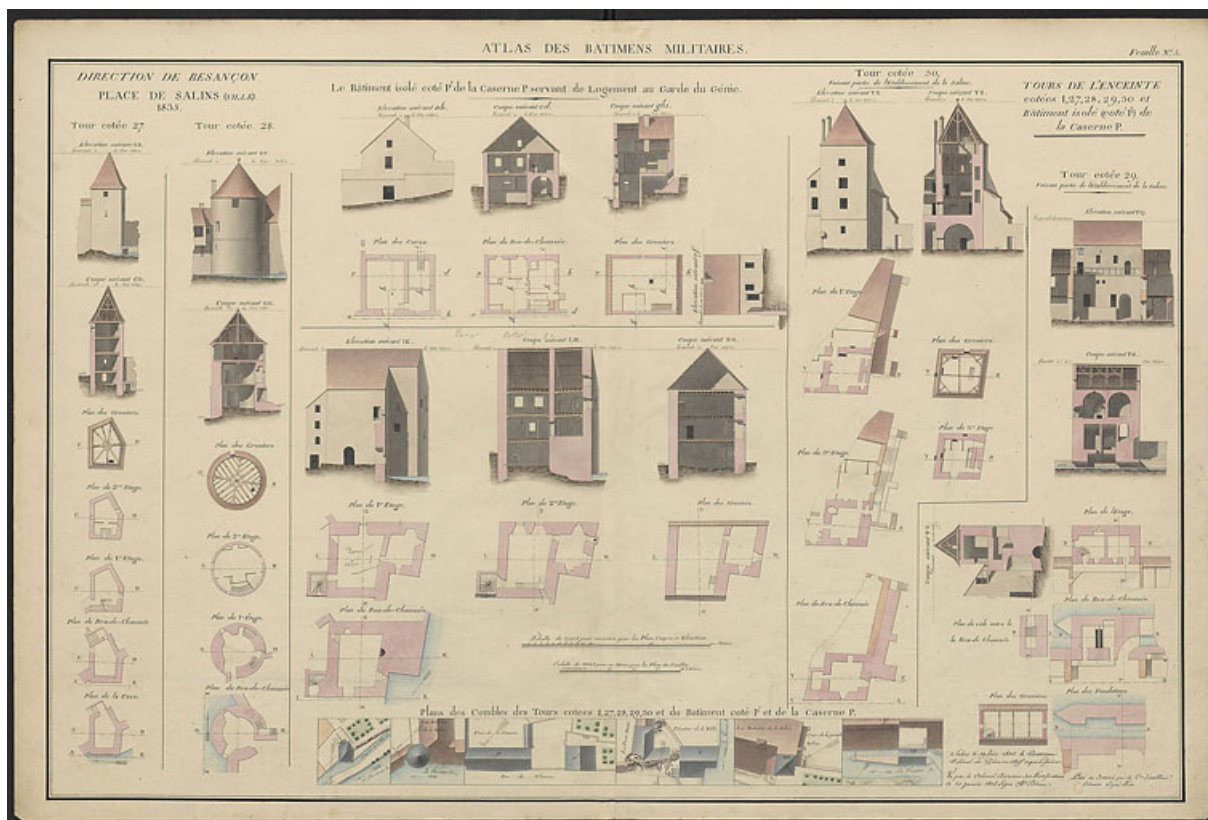
N° de l'illustration : 20253900123NUC4A

Date : 2025

Auteur : auteur

Reproduction soumise à autorisation du titulaire des droits d'exploitation

© Archives municipales, Besançon



**Atlas des bâtiments militaires. Place de Salins (1835). Détail de la tour de Flore à gauche (n°28).**  
39, Salins-les-Bains

**Source :**

**Atlas des bâtiments militaires. Place de Salins (1835), échelles diverses, Salins le 19 juin 1835, levé et dessiné par le lieutenant d'artillerie polonaise Koss.**

Lieu de conservation : Ministère de la Défense, Service historique de la Défense, Vincennes - Cote du document : GR 1 VH 2134

N° de l'illustration : 20223901215NUC4A

Date : 2022

Auteur : Koss

Reproduction soumise à autorisation du titulaire des droits d'exploitation

© Service historique de la Défense



**Vue d'ensemble depuis l'est. Etat en 1983.**

39, Salins-les-Bains esplanade de la grande saline

**Source :**

**Conservation régionale des Monuments historiques, Besançon. Dossier de protection Monuments historiques.  
Tour de Rosières, dite de Flore (1932-1986).**

Lieu de conservation : Conservation régionale des Monuments historiques, Besançon

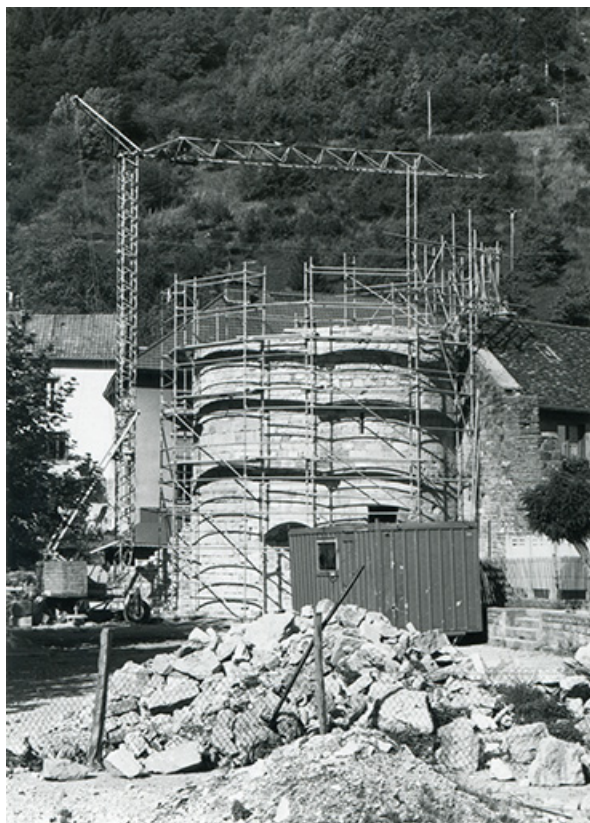
N° de l'illustration : 20253900124NUC4A

Date : 2025

Auteur : Patrick Blandin

Reproduction soumise à autorisation du titulaire des droits d'exploitation

© Archives municipales, Besançon



**Reconstruction, 1986.**

39, Salins-les-Bains esplanade de la grande saline

**Source :**

**Conservation régionale des Monuments historiques, Besançon. Dossier de protection Monuments historiques.  
Tour de Rosières, dite de Flore (1932-1986).**

Lieu de conservation : Conservation régionale des Monuments historiques, Besançon

N° de l'illustration : 20253900125NUC4A

Date : 2025

Auteur : Patrick Blandin

Reproduction soumise à autorisation du titulaire des droits d'exploitation

© Archives municipales, Besançon



**Bourg : la tour de Flore depuis le fort Saint-André.**  
39, Salins-les-Bains

N° de l'illustration : 20223900620NUC4A

Date : 2022

Auteur : Thierry Kuntz

Reproduction soumise à autorisation du titulaire des droits d'exploitation

© Région Bourgogne-Franche-Comté, Inventaire du patrimoine



**Bourg : la tour de Flore et la Furieuse.**

39, Salins-les-Bains

N° de l'illustration : 20223900622NUC4A

Date : 2022

Auteur : Thierry Kuntz

Reproduction soumise à autorisation du titulaire des droits d'exploitation

© Région Bourgogne-Franche-Comté, Inventaire du patrimoine



**Vue depuis l'esplanade de la grande saline.**

39, Salins-les-Bains

N° de l'illustration : 20223900624NUC4A

Date : 2022

Auteur : Jérôme Mongreville

Reproduction soumise à autorisation du titulaire des droits d'exploitation

© Région Bourgogne-Franche-Comté, Inventaire du patrimoine



**Bourg : la tour de Flore.**

39, Salins-les-Bains

N° de l'illustration : 20223900625NUC4A

Date : 2022

Auteur : Thierry Kuntz

Reproduction soumise à autorisation du titulaire des droits d'exploitation

© Région Bourgogne-Franche-Comté, Inventaire du patrimoine



**Vue depuis le sud.**

39, Salins-les-Bains esplanade de la grande saline

N° de l'illustration : 20223900623NUC4A

Date : 2022

Auteur : Thierry Kuntz

Reproduction soumise à autorisation du titulaire des droits d'exploitation

© Région Bourgogne-Franche-Comté, Inventaire du patrimoine