

MAISON DE VIGNERON, DITE DU PARADIS

Bourgogne-Franche-Comté, Jura
Salins-les-Bains
le Paradis

Dossier IA39002095 réalisé en 2023 revu en
2024

Auteur(s) : Raphaël Favereaux



Historique

Edifiée au lieu-dit le Paradis, au pied du coteau de la montagne Saint-André, la maison est construite à la fin du 17^e ou au début du 18^e siècle. Des jardins d'agrément dépendant du château de Rans, construits au nord, occupent l'espace sur le tableau de Nicolas Richard représentant la ville de Salins en 1628. La maison apparaît sur le *Plan de la ville et des faubourgs de Salins levé en 1730*. Elle appartient en 1831 à la veuve Dinocourt, puis est acquise en 1870 ou 1871 par Charles Jules Rollier (ou Rolier) Forestier, qui exploite des vignes, très abondantes sur le bas du coteau. En 1884, ce dernier est autorisé à "exhausser sa maison au lieu-dit le Paradis". Cette maison vigneronne a été active dans la première moitié du 20^e siècle (famille Rollier), et est devenue aujourd'hui une habitation particulière.

Période(s) principale(s) : limite 17^e siècle 18^e siècle (?)

Période(s) secondaire(s) : 4^e quart 19^e siècle

Description

Adossée au coteau de la montagne Saint-André, la maison adopte un plan en forme de T, sur deux niveaux de terrassement. Elle est bâtie en maçonnerie (moellon de calcaire) enduite (à l'exception du rez-de-chaussée du pignon est). Le corps de bâtiment construit dans l'axe nord-sud comprend un étage carré et un étage de comble ; il est couvert d'un toit à demi-croupe en tuile mécanique. Le bâtiment édifié perpendiculairement est en rez-de-chaussée, lequel correspond à l'étage du premier bâtiment. Il est couvert d'un toit à longs pans et croupes brisées en tuile plate. Captée dans un terrain légèrement au sud, une source alimente une fontaine dans la cour.

Éléments descriptifs

Murs : calcaire, moellon, enduit partiel

Toit : tuile plate, tuile mécanique

Étages : 1 étage carré, étage de comble, en rez-de-chaussée

Couvrement :

Type(s) de couverture : toit à longs pans demi-croupe; toit à longs pans brisés croupe

Sources documentaires

Documents d'archives

• **Archives départementales du Jura. Cadastre de la commune de Salins-les-Bains. [1831-1954].**

Archives départementales du Jura. Cadastre de la commune de Salins-les-Bains. [1831-1954].- Atlas parcellaire (1831) : 3 P plan 6599 (tableau d'assemblage), 3 P plan 5566-5610 (feuilles)- État de section (1832) : 3 P 3604- Matrices cadastrales des propriétés bâties et non bâties (à partir de 1832) : 3 P 3605 (récapitulatif), 3 P 3606 (folio 1 à 600), 3 P 3607 (folio 601 à 1338), 3 P 3608 (folio 1341 à 2019), 3 P 3609 (folio 2020-2679)- Matrices cadastrales des propriétés bâties (à partir de 1882) : 3 P 3610, 3 P 3611- Matrices cadastrales des propriétés bâties (à partir de 1911) : 3 P 3912 (folio 1 à 920), 3 P 3913 (folio 921 à 1285)- Matrices cadastrales des propriétés non bâties (fin du 19^e siècle-milieu du 20^e siècle) : 3 P 3614-3622
Lieu de conservation : Archives départementales du Jura, Montmorot

- **Registre des arrêtés touchant à l'urbanisme.**

Archives municipales, Salins-les-Bains : 85. Registre des arrêtés touchant à l'urbanisme (1879-1927)

Lieu de conservation : Archives municipales, Salins-les-Bains- Cote du document : 85 (1879-1927)

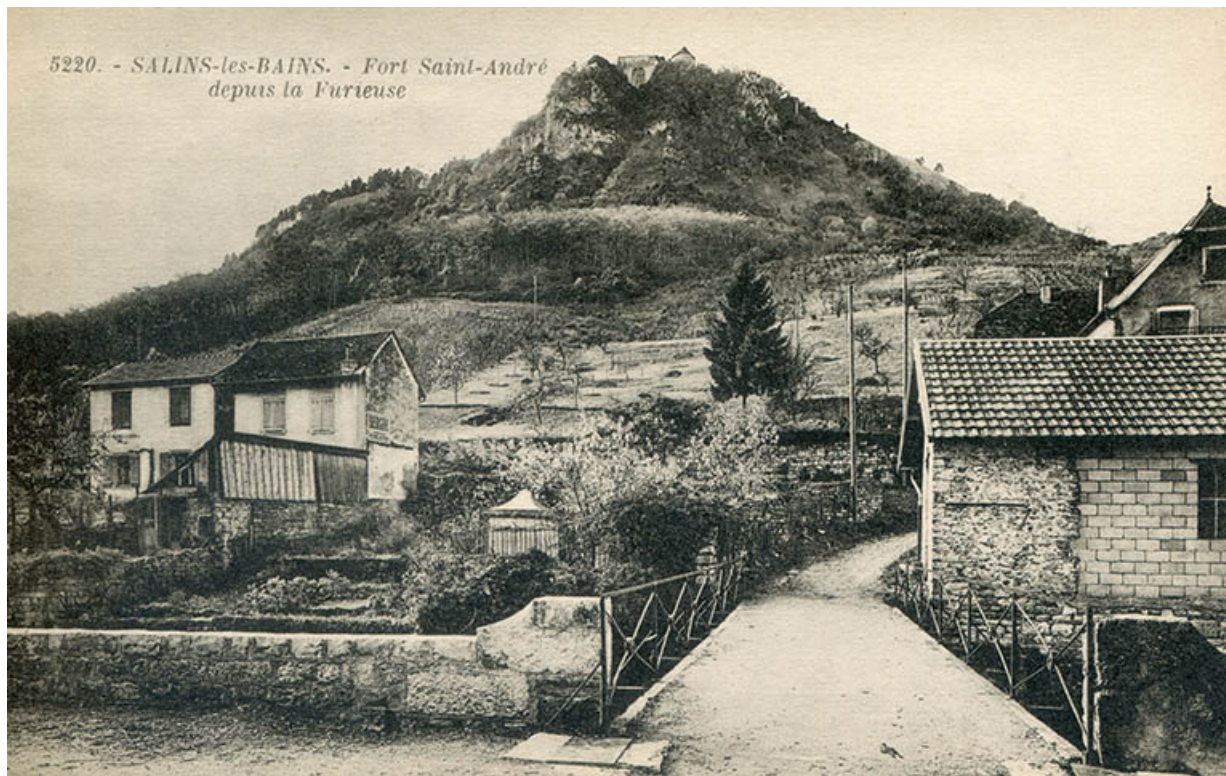
Informations complémentaires

Aire d'étude et canton : communauté de communes Arbois Poligny Salins-les-Bains

Dénomination : maison

Parties constituantes non étudiées : jardin

© Région Bourgogne-Franche-Comté, Inventaire du patrimoine



Salins-les-Bains. Fort Saint-André depuis la Furieuse, carte postale, s.d. [fin 19e ou début 20e siècle].
39, Salins-les-Bains, lieudit : le Paradis

Source :

Salins-les-Bains. Fort Saint-André depuis la Furieuse, carte postale, s.d. [fin 19e ou début 20e siècle]. Collection particulière.

Lieu de conservation : Collection particulière

N° de l'illustration : 20243900335NUC4A

Date : 2024

Reproduction soumise à autorisation du titulaire des droits d'exploitation

© Région Bourgogne-Franche-Comté, Inventaire du patrimoine



Salins-les-Bains (Jura). Le Paradis et le fort Saint-André, carte postale, s.d. [fin 19e ou début 20e siècle].

39, Salins-les-Bains, lieudit : le Paradis

Source :

Salins-les-Bains (Jura). Le Paradis et le fort Saint-André, carte postale, éd. David-Mauvas, s.d. [fin 19e ou début 20e siècle]. Collection particulière.

Lieu de conservation : Collection particulière

N° de l'illustration : 20243900334NUC4A

Date : 2024

Reproduction soumise à autorisation du titulaire des droits d'exploitation

© Région Bourgogne-Franche-Comté, Inventaire du patrimoine



Vue de trois quarts, fotogr., s.n., s.d. [début 20e siècle].
39, Salins-les-Bains, lieudit : le Paradis

Source :

Vue de trois quart, fotogr., s.n., s.d. [début 20e siècle]. Collection particulière.

Lieu de conservation : Collection particulière

N° de l'illustration : 20243900180NUC2A

Date : 2024

Reproduction soumise à autorisation du titulaire des droits d'exploitation

© Région Bourgogne-Franche-Comté, Inventaire du patrimoine



Homme en tenue de vendangeur devant la maison, fotogr., s.n., s.d. [première moitié 20e siècle].
39, Salins-les-Bains, lieudit : le Paradis

Source :

Homme en tenue de vendangeur devant la maison, fotogr., s.n., s.d. [première moitié 20e siècle]. Collection particulière.

Lieu de conservation : Collection particulière

N° de l'illustration : 20243900178NUC2A

Date : 2024

Reproduction soumise à autorisation du titulaire des droits d'exploitation

© Région Bourgogne-Franche-Comté, Inventaire du patrimoine



Vue d'ensemble depuis le sud-est, fotogr. Georges Chenu, s.d. [milieu 20e siècle].
39, Salins-les-Bains, lieudit : le Paradis

Source :

Vue d'ensemble depuis le sud-est, fotogr. Georges chenu, s.d. [milieu 20e siècle].
Lieu de conservation : Collection particulière : Georges Chenu

N° de l'illustration : 20243900177NUC4A

Date : 2024

Auteur : Georges Chenu

Reproduction soumise à autorisation du titulaire des droits d'exploitation

© Région Bourgogne-Franche-Comté, Inventaire du patrimoine



La maison vue depuis le jardin, au sud, fotogr. Georges Chenu, s.d. [milieu 20e siècle].
39, Salins-les-Bains, lieudit : le Paradis

Source :

La maison vue depuis le jardin, au sud, fotogr. Georges Chenu, s.d. [milieu 20e siècle]. Collection particulière.
Lieu de conservation : Collection particulière

N° de l'illustration : 20243900181NUC2A

Date : 2024

Auteur : Georges Chenu

Reproduction soumise à autorisation du titulaire des droits d'exploitation

© Région Bourgogne-Franche-Comté, Inventaire du patrimoine



M. Rolier en tenue de vendangeur, depuis la cour de la maison, fotogr. Georges Chenu, s.d. [milieu 20e siècle].
39, Salins-les-Bains, lieudit : le Paradis

Source :

M. Rolier en tenue de vendangeur, depuis la cour de la maison, fotogr. Georges Chenu, s.d. [milieu 20e siècle].
Collection particulière : Georges Chenu.

Lieu de conservation : Collection particulière : Georges Chenu

N° de l'illustration : 20243900112NUC4A

Date : 2024

Auteur : Georges Chenu

Reproduction soumise à autorisation du titulaire des droits d'exploitation

© Région Bourgogne-Franche-Comté, Inventaire du patrimoine



Portrait de M. Rolier, fotogr., s.d. [milieu 20e siècle].

39, Salins-les-Bains, lieudit : le Paradis

Source :

Portrait de M. Rolier, fotogr., s.d. [milieu 20e siècle].

Lieu de conservation : Collection particulière

N° de l'illustration : 20243900179NUC2A

Date : 2024

Auteur : auteur

Reproduction soumise à autorisation du titulaire des droits d'exploitation

© Région Bourgogne-Franche-Comté, Inventaire du patrimoine



Vue d'ensemble depuis le sud-est.

39, Salins-les-Bains, lieudit : le Paradis

N° de l'illustration : 20233900394NUC4A

Date : 2023

Auteur : Jérôme Mongreville

Reproduction soumise à autorisation du titulaire des droits d'exploitation

© Région Bourgogne-Franche-Comté, Inventaire du patrimoine



Vue d'ensemble depuis le nord-est.

39, Salins-les-Bains, lieudit : le Paradis

N° de l'illustration : 20233900393NUC4A

Date : 2023

Auteur : Jérôme Mongreville

Reproduction soumise à autorisation du titulaire des droits d'exploitation

© Région Bourgogne-Franche-Comté, Inventaire du patrimoine



Vue de trois quarts.

39, Salins-les-Bains, lieudit : le Paradis

N° de l'illustration : 20233900392NUC4A

Date : 2023

Auteur : Jérôme Mongreville

Reproduction soumise à autorisation du titulaire des droits d'exploitation

© Région Bourgogne-Franche-Comté, Inventaire du patrimoine



Façades sud.

39, Salins-les-Bains, lieudit : le Paradis

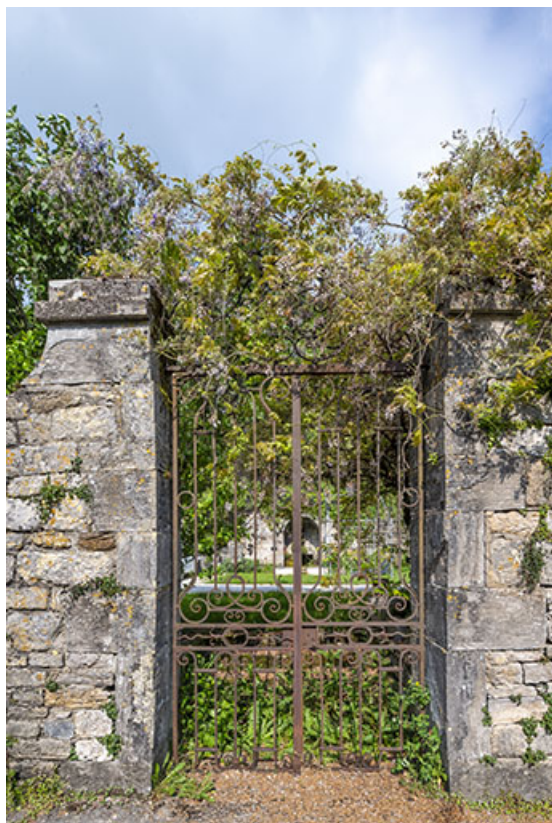
N° de l'illustration : 20233900396NUC4A

Date : 2023

Auteur : Jérôme Mongreville

Reproduction soumise à autorisation du titulaire des droits d'exploitation

© Région Bourgogne-Franche-Comté, Inventaire du patrimoine



Grille d'entrée.

39, Salins-les-Bains, lieudit : le Paradis

N° de l'illustration : 20233900395NUC4A

Date : 2023

Auteur : Jérôme Mongreville

Reproduction soumise à autorisation du titulaire des droits d'exploitation

© Région Bourgogne-Franche-Comté, Inventaire du patrimoine



Fontaine dans la cours, au sud.

39, Salins-les-Bains, lieudit : le Paradis

N° de l'illustration : 20233900391NUC4A

Date : 2023

Auteur : Jérôme Mongreville

Reproduction soumise à autorisation du titulaire des droits d'exploitation

© Région Bourgogne-Franche-Comté, Inventaire du patrimoine



Source du Paradis, au sud de la maison.

39, Salins-les-Bains, lieudit : le Paradis

N° de l'illustration : 20243900534NUC4A

Date : 2024

Auteur : Jérôme Mongreville

Reproduction soumise à autorisation du titulaire des droits d'exploitation

© Région Bourgogne-Franche-Comté, Inventaire du patrimoine



Captage de la source.

39, Salins-les-Bains, lieudit : le Paradis

N° de l'illustration : 20243900533NUC4A

Date : 2024

Auteur : Jérôme Mongreville

Reproduction soumise à autorisation du titulaire des droits d'exploitation

© Région Bourgogne-Franche-Comté, Inventaire du patrimoine