

## REDOUTE DU BAS-BELIN

Bourgogne-Franche-Comté, Jura  
Salins-les-Bains  
Belin

Dossier IA39002071 réalisé en 2021 revu en  
2023

Auteur(s) : Guillaume Gézolme



### Historique

La plateforme nommée "le bas-Belin" (ou fort de l'Hermitage) est un site jadis occupé par un ermitage dépendant de l'église Saint-Anatoile où fut érigée une chapelle entourée d'un cimetière. Après la première conquête de 1668, l'intendant du comté rase l'ermitage et érige un fort pour défendre plus efficacement la porte haute de la ville et couvrir le fort Bracon. C'est à cette même époque qu'une première communication, taillée dans le roc, est réalisée entre le bas et haut Belin. Lorsque Vauban entreprend de fortifier le fort Belin en 1674, il prévoit de réutiliser la plateforme pour y installer de "l'artillerie". Les restes de la chapelle sont transformés en corps de garde. Il aménage un escalier permettant de relier la redoute au haut-Belin et crée une porte d'entrée fortifiée avec pont-levis, bénéficiant du fossé entre la plateforme et la falaise.

Un rapport de 1794 décrit le site du bas-Belin totalement à l'abandon : le corps de garde est en ruine, le pont a disparu mais la porte défendant l'accès du lieu est encore en place. La commission des Travaux publics juge nécessaire de reconstruire cette position d'artillerie fort utile pour la défense de la place forte en cas de siège. Ces travaux consistent à rebâtir un bâtiment casematé servant de corps de garde ainsi que le pont, installer un hangar afin de couvrir un ancien souterrain voûté pour servir de magasin à poudre et à rétablir l'escalier communiquant avec la partie supérieure du fort.

En 1837, il est projeté de reconstruire un réduit casematé, en ruine depuis 1814, sur trois niveaux qui permettrait de lier la plateforme de l'ermitage à celle inférieure (projet réalisé). Les façades côté ville doivent être équipées d'artillerie. Vers 1839, le pont dormant et le pont-levis sont aménagés ainsi que les parapets de l'ermitage.

Actuellement, le site est inoccupé et dans un état de délabrement avancé.

**Période(s) principale(s) :** 4e quart 17e siècle / 1ère moitié 19e siècle

**Dates :** 1850 (porte la date)

**Auteur(s) de l'oeuvre :**

Sébastien Le Prestre (ingénieur militaire, attribution par travaux historiques)

### Description

Une porte fortifiée est positionnée à l'entrée de la plateforme. L'édifice se compose d'un corps de bâtiment maçonné en pierre de taille calcaire. Il s'articule sur deux niveaux : un étage de soubassement et un rez-de-chaussée surélevé composés de pièces casematées. La porte d'entrée à voûte en plein-cintre donne accès à un passage traversant le bâtiment vers une terrasse offrant une vue sur la vallée de Salins. Le toit terrasse est recouvert de terre végétalisée. La plateforme du bas-Belin est reliée au fort par un escalier en pierre de 180 marches le long de la falaise.

### Éléments descriptifs

**Murs :** calcaire, pierre de taille

**Toit :** terre en couverture

**Plan :** système bastionné

**Étages :** étage de soubassement, en rez-de-chaussée surélevé

**Escaliers** : escalier intérieur

## Sources documentaires

### Documents d'archives

- **Service Historique de la Défense, Vincennes : 1 VH 1611-1620. Projets des travaux à effectuer aux fortifications et aux bâtiments militaires de la place. Mémoire, états, correspondance, cartes, plans. 1677-1875.**  
Service Historique de la Défense, Vincennes : 1 VH 1611-1620. Projets des travaux à effectuer aux fortifications et aux bâtiments militaires de la place. Mémoire, états, correspondance, cartes, plans. 1677-1875.- 1 VH 1611 : 1677-1799- 1 VH 1612 : 1800-1817- 1 VH 1613 : 1818-1821- 1 VH 1614 : 1822-1826- 1 VH 1615 : 1827-1831- 1 VH 1616 : 1832-1835- 1 VH 1617 : 1835-1838- 1 VH 1618 : 1839-1845- 1 VH 1619 : 1846-1853- 1 VH 1620 : 1854-1875  
Lieu de conservation : Ministère de la Défense, Service historique de la Défense, Vincennes- Cote du document : 1 VH 1611-1620
- **Service Historique de la Défense, Vincennes : 1 VK 215-333. Minutes des avis de fonds destinés aux travaux exécutés dans les places. 1840-1885.**  
Service Historique de la Défense, Vincennes : 1 VK 215-333. Minutes des avis de fonds destinés aux travaux exécutés dans les places. 1840-1885.  
Lieu de conservation : Ministère de la Défense, Service historique de la Défense, Vincennes- Cote du document : 1 VK 215-333

### Documents figurés

- **Place de Salins et dépendances. Bas-Belin. Projets pour 1838. Plate forme de l'hermitage et réduit casematé du bas Belin - Fortifications articles 15 et 17. 1838.**  
Génie. Direction de Besançon. Place de Salins et dépendances. Bas-Belin. Projets pour 1838. Plate forme de l'hermitage et réduit casematé du bas Belin - Fortifications articles 15 et 17. Dessin (plume, lavis), par le chef de bataillon du Génie en chef [D'Oussières?]. 10 janvier 1838. Échelle 1/50.  
Lieu de conservation : Ministère de la Défense, Service historique de la Défense, Vincennes- Cote du document : GR 1 VH 1617

## Bibliographie

- **Pinault, L. Notice historique sur le fort Saint-André de Salins-les-Bains (Jura). 1932.**  
Pinault, L. Notice historique sur le fort Saint-André de Salins-les-Bains (Jura). Salins : Impr. du Salinois, 1932.
- **Blandin, Patrick. Dossier de protection du fort Belin, à Salins-les-Bains. 1984.**  
Blandin, Patrick. Dossier de protection du fort Belin, à Salins-les-Bains. - Besançon : Drac de Franche-Comté, Conservation régionale des Monuments historiques. 1984.

## Informations complémentaires

### Protection

classé MH partiellement : 1984/12/21

Le fort proprement dit, la Redoute de Grelimback ; Bas-Belin, ainsi que leurs liaisons (cad. E 1, 90 ; D 360) : classement par arrêté du 21 décembre 1984

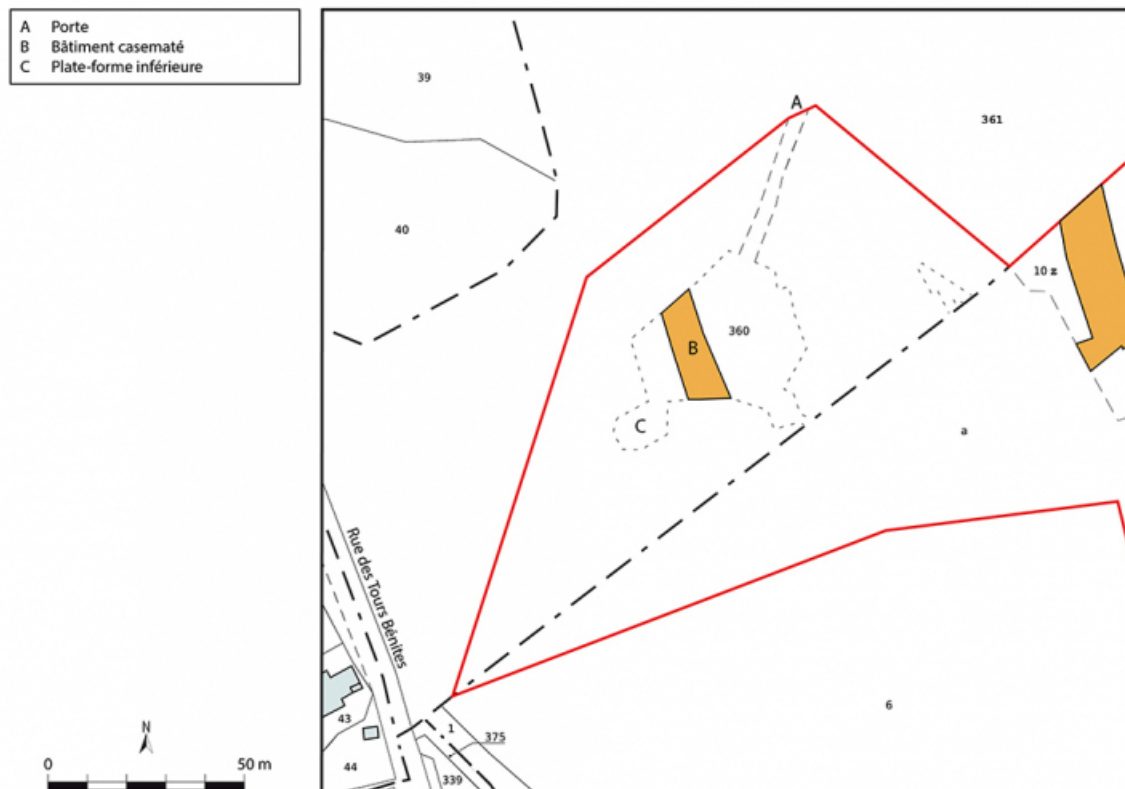
**Thématiques** : fortifications royales et nationales en Bourgogne-Franche-Comté

**Aire d'étude et canton** : Bourgogne-Franche-Comté

**Dénomination** : redoute, réduit

**Parties constituantes non étudiées** : porte, escalier indépendant

© Région Bourgogne-Franche-Comté, Inventaire du patrimoine



**Plan masse et de situation. Extrait du plan cadastral 2022, section D, 1/1000.**

39, Salins-les-Bains, lieudit : Belin

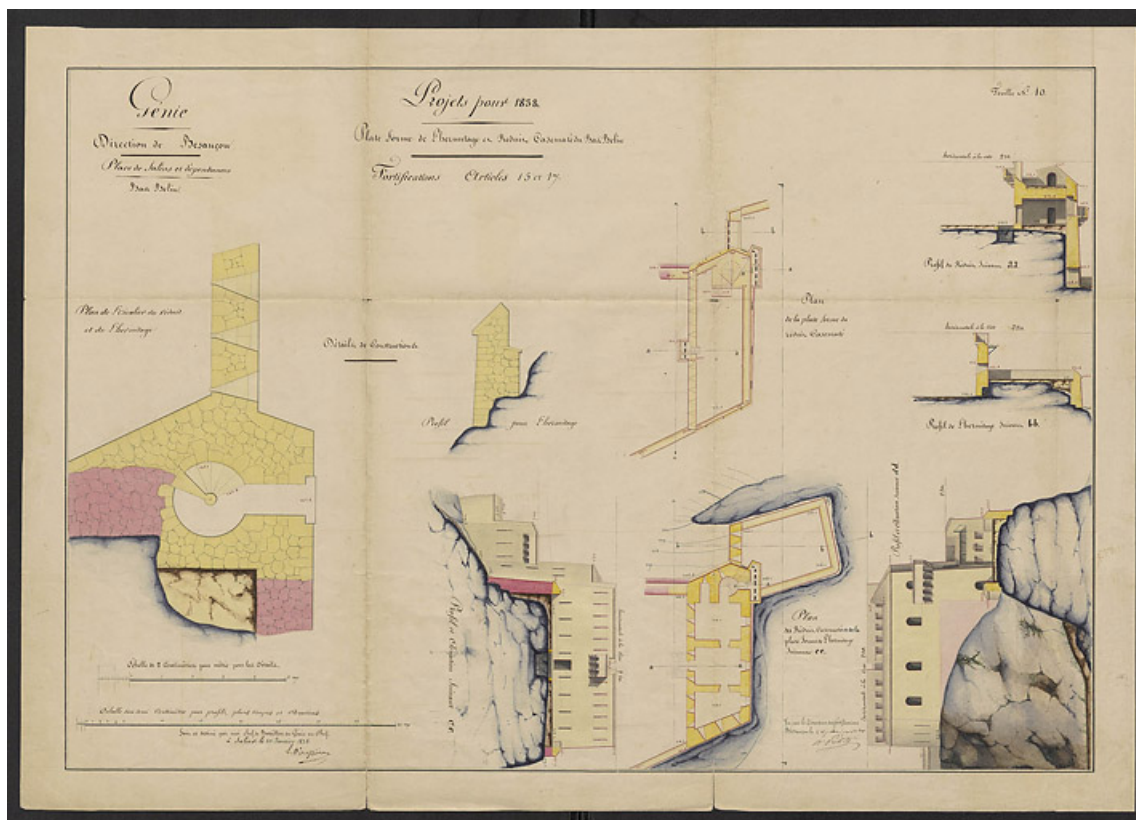
N° de l'illustration : 20223900798NUDA

Date : 2022

Auteur : Aline Thomas

Reproduction soumise à autorisation du titulaire des droits d'exploitation

© Région Bourgogne-Franche-Comté, Inventaire du patrimoine



**Place de Salins et dépendances. Bas-Belin. Projets pour 1838. Plate forme de l'hermitage et réduit casematé du bas Belin - Fortifications articles 15 et 17 (1838).**

39, Salins-les-Bains, lieudit : Belin

#### Source :

**Génie. Direction de Besançon. Place de Salins et dépendances. Bas-Belin. Projets pour 1838. Plate forme de l'hermitage et réduit casematé du bas Belin - Fortifications articles 15 et 17. Dessin (plume, lavis), par le chef de bataillon du Génie en chef [D'Oussières?]. 10 janvier 1838. Échelle 1/50.**

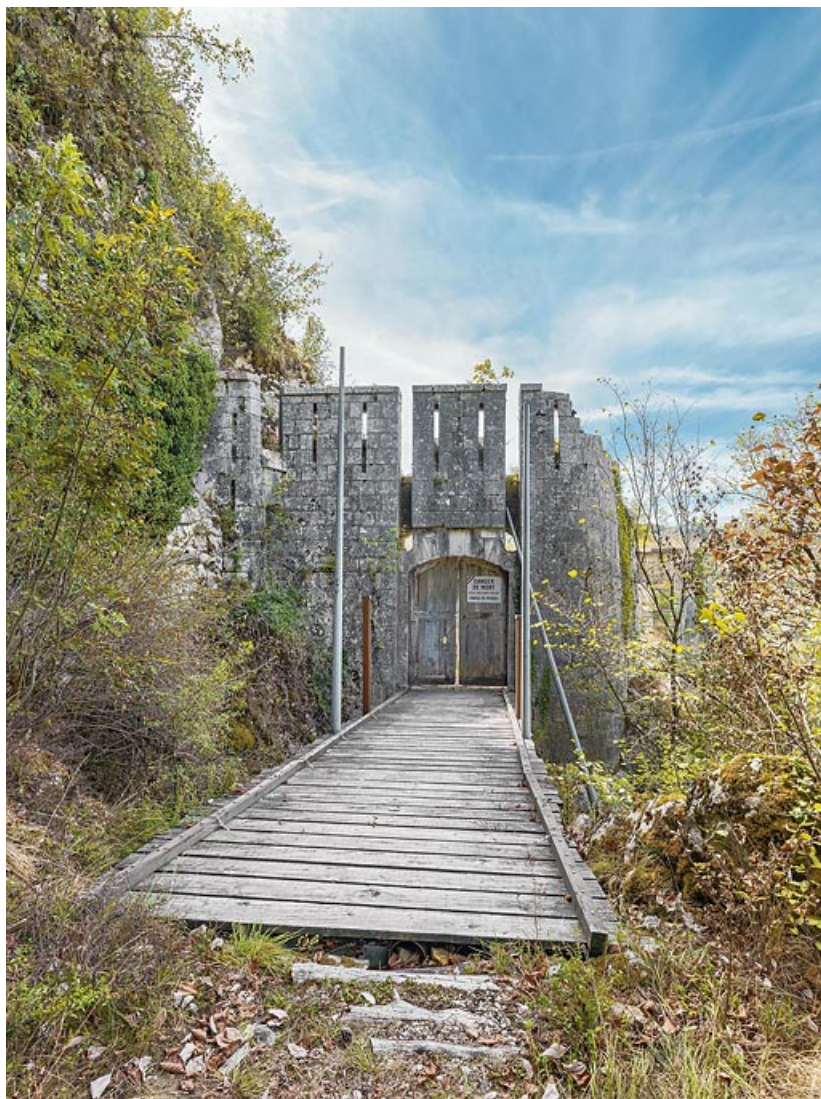
Lieu de conservation : Ministère de la Défense, Service historique de la Défense, Vincennes - Cote du document : GR 1 VH 1617

N° de l'illustration : 20223901204NUC4A

Date : 2022

Reproduction soumise à autorisation du titulaire des droits d'exploitation

© Service historique de la Défense



**L'entrée fortifiée du bas-Belin.**

39, Salins-les-Bains, lieudit : Belin

N° de l'illustration : 20223901132NUC4A

Date : 2022

Auteur : Thierry Kuntz

Reproduction soumise à autorisation du titulaire des droits d'exploitation

© Région Bourgogne-Franche-Comté, Inventaire du patrimoine





**Vue depuis la cour en direction de la porte d'entrée.**

39, Salins-les-Bains, lieudit : Belin

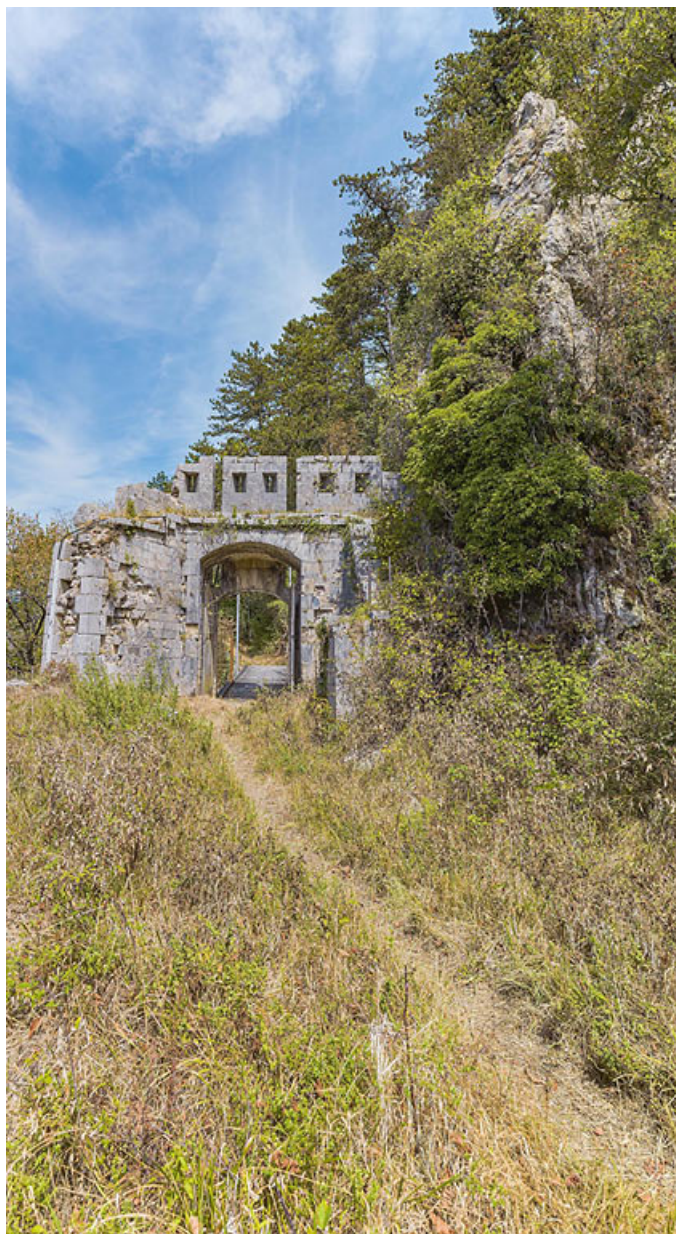
N° de l'illustration : 20223901134NUC4A

Date : 2022

Auteur : Thierry Kuntz

Reproduction soumise à autorisation du titulaire des droits d'exploitation

© Région Bourgogne-Franche-Comté, Inventaire du patrimoine



**La façade postérieure de la porte d'entrée.**

39, Salins-les-Bains, lieudit : Belin

N° de l'illustration : 20223901138NUC4A

Date : 2022

Auteur : Thierry Kuntz

Reproduction soumise à autorisation du titulaire des droits d'exploitation

© Région Bourgogne-Franche-Comté, Inventaire du patrimoine





**Détail des embrasures au-dessus de la porte.**

39, Salins-les-Bains, lieudit : Belin

N° de l'illustration : 20223901141NUC4A

Date : 2022

Auteur : Thierry Kuntz

Reproduction soumise à autorisation du titulaire des droits d'exploitation

© Région Bourgogne-Franche-Comté, Inventaire du patrimoine





**Le bâtiment casematé : façade postérieure.**

39, Salins-les-Bains, lieudit : Belin

N° de l'illustration : 20223901139NUC4A

Date : 2022

Auteur : Thierry Kuntz

Reproduction soumise à autorisation du titulaire des droits d'exploitation

© Région Bourgogne-Franche-Comté, Inventaire du patrimoine



**Le bâtiment casematé : la façade antérieure.**

39, Salins-les-Bains, lieudit : Belin

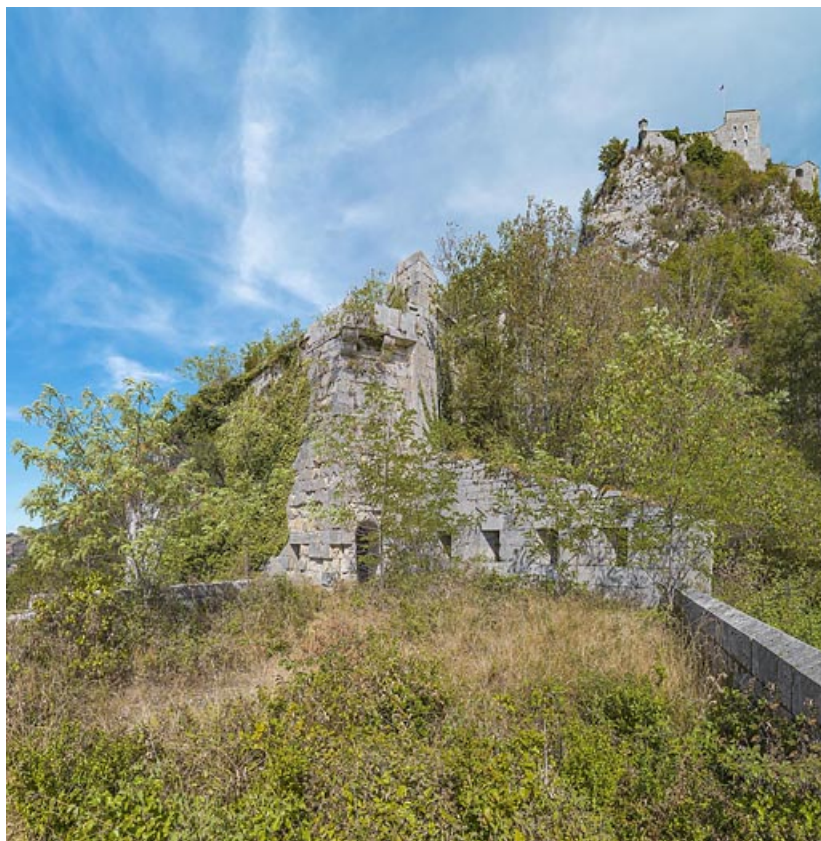
N° de l'illustration : 20223901144NUC4A

Date : 2022

Auteur : Thierry Kuntz

Reproduction soumise à autorisation du titulaire des droits d'exploitation

© Région Bourgogne-Franche-Comté, Inventaire du patrimoine



**La plateforme inférieure.**

39, Salins-les-Bains, lieudit : Belin

N° de l'illustration : 20223901143NUC4A

Date : 2022

Auteur : Thierry Kuntz

Reproduction soumise à autorisation du titulaire des droits d'exploitation

© Région Bourgogne-Franche-Comté, Inventaire du patrimoine