

## PORTE MONUMENTALE ET LOGEMENT DU COMMANDANT DU FORT, PUIS LOGEMENT DES OFFICIERS

Bourgogne-Franche-Comté, Jura  
Salins-les-Bains  
Fort Saint-André - chemin communal du fort Saint-André

Dossier IA39002069 réalisé en 2022 revu en 2023  
Auteur(s) : Guillaume Gézolme



### Historique

L'édifice d'entrée ouvert d'une porte monumentale est construit et achevé vers 1678. Conçu d'après les plans dressés par Vauban, ce bâtiment a pour double fonction d'être l'entrée principale du fort et d'en loger le commandant et ses officiers. La porte est surmontée par un bas-relief à la gloire du roi affirmant son autorité et son pouvoir à tous ceux qui pénètrent dans ce lieu. A l'origine, l'accès au fort s'effectuait via une passerelle et un pont-levis. Une double porte fermait l'entrée, la première métallique et la seconde en chêne. Le fossé a été comblé dans la seconde moitié du 20<sup>e</sup> siècle. Son affectation change d'après un plan de 1705, dont la légende précise "logement du Gouverneur". L'édifice est mentionné comme étant le logement du major en 1755. En 1800, un projet envisage l'établissement d'un hôpital. L'atlas daté de 1827 indique que le bâtiment porte le nom de "grand pavillon". Si dans les étages supérieurs, la distribution et les usages des pièces n'évoluent peu, au 19<sup>e</sup> siècle, le rez-de-chaussée est réorganisé. Cet espace est occupé par le corps de garde des soldats et celui de l'officier et, côté gauche, par la cave du major. Au 19<sup>e</sup> siècle, le rez-de-chaussée est transformé avec l'installation d'un "petit corps de garde" en lieu et place de la cave du major et d'une cellule servant de prison. Dans les années 1830, le grand corps de garde devient le logement du portier consigné (sous-officier surveillant l'entrée d'une place-forte militaire). Actuellement, les lieux servent de bureau et d'accueil du public. Les appartements dans les étages supérieurs ont été transformés en gîte.

**Période(s) principale(s) :** 4<sup>e</sup> quart 17<sup>e</sup> siècle

**Période(s) secondaire(s) :** 19<sup>e</sup> siècle

**Dates :** 1678 (daté par travaux historiques)

**Auteur(s) de l'oeuvre :**

Sébastien Le Prestre (ingénieur militaire, attribution par travaux historiques)

### Description

La façade antérieure du bâtiment comporte l'entrée dans l'enceinte du fort : la porte monumentale. La porte voûtée avec arc à claveaux porte l'inscription "Casernement Préval anc [ienneme] nt Saint-André" et est surmontée d'un bas-relief et d'un fronton circulaire contenant la devise du Roi Soleil (NEC PLURIBUS IMPAR). Un passage voûté traverse le bâtiment qui s'organise sur un plan en L (mitoyen d'un autre corps sur son flanc ouest) et s'élève sur deux étages. Il est coiffé d'un toit à croupe, couvert de tuiles. Le corps d'entrée (pavillon) est en saillie sur sa façade postérieure percée de fenêtres à chaque niveau tandis que la façade antérieure n'a que des embrasures. L'édifice s'intègre de par et d'autre au mur d'enceinte, des corridors étant aménagés au niveau de l'étage et des combles pour assurer la continuité de la circulation. Le mur pignon ouest, épaulé par deux contreforts, est partiellement enduit. L'intérieur du bâtiment est totalement restauré, seules les cheminées encore visibles datent de l'époque de l'origine.

## Éléments descriptifs

**Murs** : calcaire, pierre de taille

**Toit** : tuile

**Étages** : rez-de-chaussée, 1 étage carré, étage en surcroît

**Type(s) de couverture** : toit à longs pans croupe

**Escaliers** : escalier dans-oeuvre, escalier en équerre

## Sources documentaires

### Documents d'archives

- **Service Historique de la Défense, Vincennes : GR 4 Vr 83. Atlas. Places de Besançon, Blamont, Salins et château de Joux. 1755.**

Service Historique de la Défense, Vincennes : GR 4 Vr 83. Atlas. Places de Besançon, Blamont, Salins et château de Joux. - Recueil qui renferme les plans de quatre places de la direction du Comté de Bourgogne avec le détail de tous les bâtiments militaires qui en dépendent. Par Louis-Jean-Baptiste Joblot. 1755.

Lieu de conservation : Archives du Génie, Vincennes- Cote du document : GR 4 Vr 83

- **Service Historique de la Défense, Vincennes : GR 4 Vr 86. Atlas. Place de Salins, fort Saint-André et fort Belin. 1835-1848.**

Service Historique de la Défense, Vincennes : GR 4 Vr 86. Atlas. Place de Salins, fort Saint-André et fort Belin. 1835-1848.

Lieu de conservation : Archives du Génie, Vincennes- Cote du document : GR 4 Vr 86

- **Service Historique de la Défense, Vincennes : 1 VH 1611-1620. Projets des travaux à effectuer aux fortifications et aux bâtiments militaires de la place. Mémoire, états, correspondance, cartes, plans. 1677-1875.**

Service Historique de la Défense, Vincennes : 1 VH 1611-1620. Projets des travaux à effectuer aux fortifications et aux bâtiments militaires de la place. Mémoire, états, correspondance, cartes, plans. 1677-1875.- 1 VH 1611 : 1677-1799- 1 VH 1612 : 1800-1817- 1 VH 1613 : 1818-1821- 1 VH 1614 : 1822-1826- 1 VH 1615 : 1827-1831- 1 VH 1616 : 1832-1835- 1 VH 1617 : 1835-1838- 1 VH 1618 : 1839-1845- 1 VH 1619 : 1846-1853- 1 VH 1620 : 1854-1875

Lieu de conservation : Ministère de la Défense, Service historique de la Défense, Vincennes- Cote du document : 1 VH 1611-1620

### Documents figurés

- **Atlas des bâtiments militaires. Direction de Besançon. Fort St André. Grand Pavillon. 1827.**

Atlas des bâtiments militaires. Direction de Besançon. Fort St André. Grand Pavillon. Dessin (plume et lavis), par Perreau, capitaine du Génie et J.Desgrange, lieutenant du Génie. décembre 1827. Echelle de 0,005 pour metre.

Lieu de conservation : Ministère de la Défense, Service historique de la Défense, Vincennes- Cote du document : GR 4 V R 86

- **Salins-les-Bains (Jura). Entrée du fort Saint-André. S.d.**

Salins-les-Bains (Jura). Entrée du fort Saint-André. carte postale. S.d. Salins, édition Figuet.

Lieu de conservation : Collection particulière

- **Sains-les-Bains (Jura). Porte d'entrée du fort, vue de l'intérieur. S.d.**

Sains-les-Bains (Jura). Porte d'entrée du fort, vue de l'intérieur. Carte postale. S.d. Éditeur, Photo Maitre.

Lieu de conservation : Collection particulière

## Informations complémentaires

### Protection

inscrit MH : 1991/10/08, classé MH partiellement : 1993/07/05

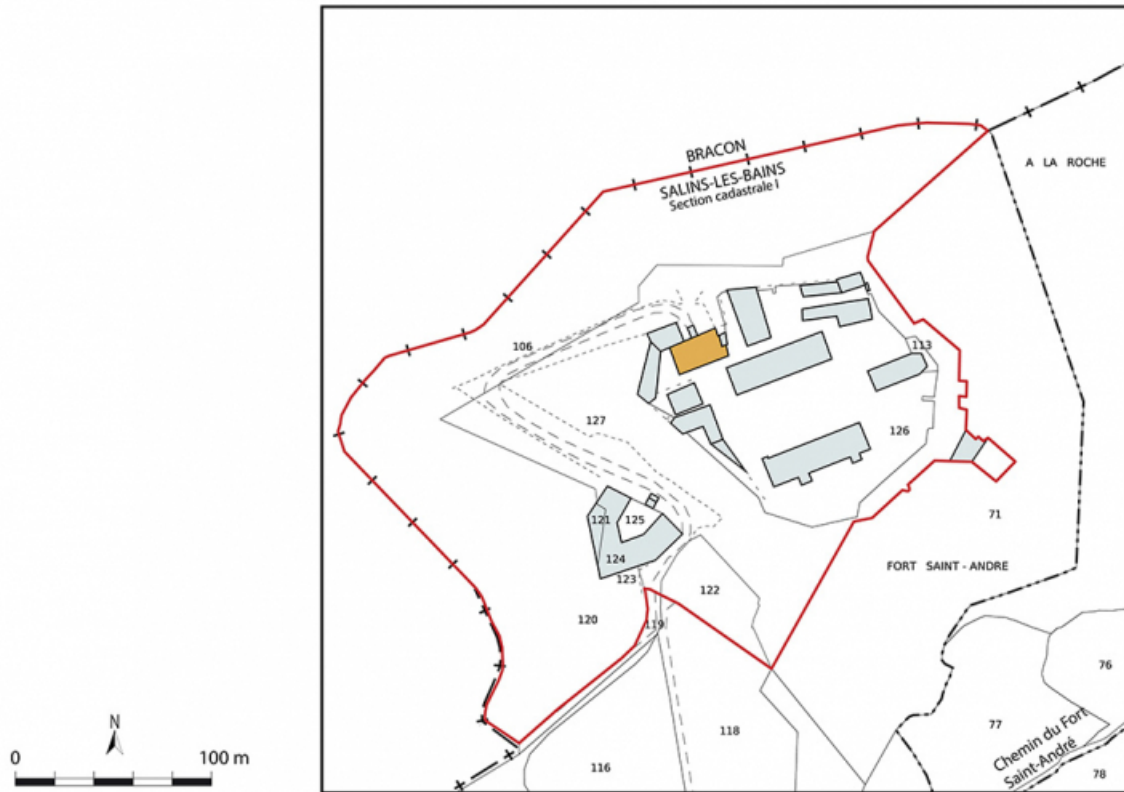
Parties du fort non classées (cad. I 70, 71 106 à 108) : inscription par arrêté du 8 octobre 1991 ; Ensemble des fortifications et bâtiments du fort, à l'exception des parties récemment modifiées (intérieur des bâtiments X, N et H, tours de sanitaires du casernement V) (cad. I 70, 71, 106 à 108) : classement par arrêté du 5 juillet 1993

**Thématiques** : fortifications royales et nationales en Bourgogne-Franche-Comté

**Aire d'étude et canton** : Bourgogne-Franche-Comté

**Dénomination** : porte monumentale, logement

© Région Bourgogne-Franche-Comté, Inventaire du patrimoine



**Plan-masse et de situation. Extrait du plan cadastral, 2021, section I, 1/2 000.**

39, Salins-les-Bains chemin communal du fort Saint-André, lieudit : Fort Saint-André

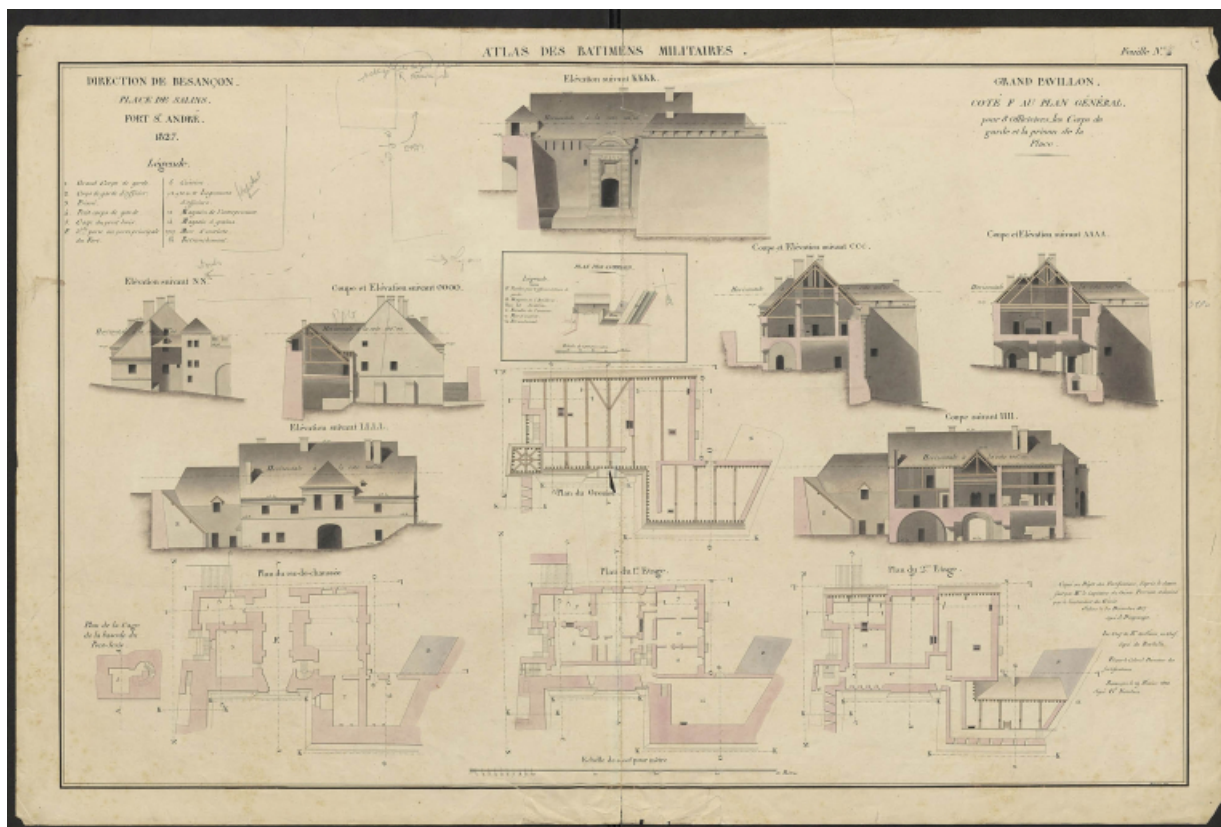
N° de l'illustration : 20223900785NUDA

Date : 2022

Auteur : Aline Thomas

Reproduction soumise à autorisation du titulaire des droits d'exploitation

© Région Bourgogne-Franche-Comté, Inventaire du patrimoine



Atlas des bâtiments militaires. Direction de Besançon. Fort St André. Grand Pavillon. 1827.

39, Salins-les-Bains chemin communal du fort Saint-André, lieudit : Fort Saint-André

Source :

Atlas des bâtiments militaires. Direction de Besançon. Fort St André. Grand Pavillon. Dessin (plume et lavis), par Perreau, capitaine du Génie et J.Desgrange, lieutenant du Génie. décembre 1827. Echelle de 0,005 pour metre.

Lieu de conservation : Ministère de la Défense, Service historique de la Défense, Vincennes - Cote du document : GR 4 V R 86

N° de l'illustration : 20223901219NUC4A

Date : 2022

Reproduction soumise à autorisation du titulaire des droits d'exploitation

© Service historique de la Défense



**Salins-les-Bains (Jura). Entrée du fort Saint-André. S.d.**

39, Salins-les-Bains chemin communal du fort Saint-André, lieudit : Fort Saint-André

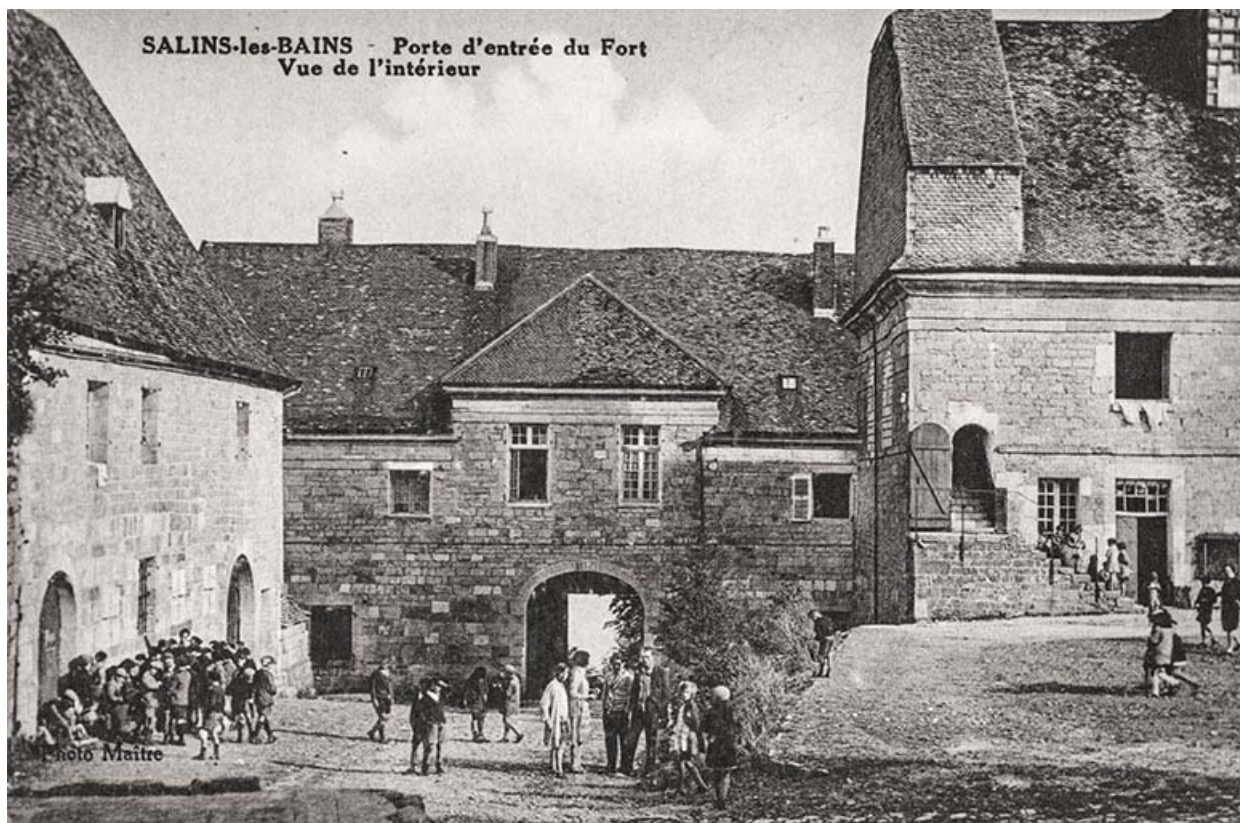
N° de l'illustration : 20213900138NUC4A

Date : 2021

Auteur : Aline Thomas

Reproduction soumise à autorisation du titulaire des droits d'exploitation

© Région Bourgogne-Franche-Comté, Inventaire du patrimoine



**Sains-les-Bains (Jura). Porte d'entrée du fort, vue de l'intérieur. S.d.**

39, Salins-les-Bains chemin communal du fort Saint-André, lieudit : Fort Saint-André

**Source :**

**Sains-les-Bains (Jura). Porte d'entrée du fort, vue de l'intérieur. Carte postale. S.d. Éditeur, Photo Maitre.**

Lieu de conservation : Collection particulière

N° de l'illustration : 20213900129NUC4A

Date : 2021

Auteur : Aline Thomas

Reproduction soumise à autorisation du titulaire des droits d'exploitation

© Région Bourgogne-Franche-Comté, Inventaire du patrimoine



**La porte d'entrée et les remparts l'encadrant.**

39, Salins-les-Bains chemin communal du fort Saint-André, lieudit : Fort Saint-André

N° de l'illustration : 20223900532NUC4A

Date : 2022

Auteur : Thierry Kuntz

Reproduction soumise à autorisation du titulaire des droits d'exploitation

© Région Bourgogne-Franche-Comté, Inventaire du patrimoine



**Accès actuel au fort après la suppression du pont.**

39, Salins-les-Bains chemin communal du fort Saint-André, lieudit : Fort Saint-André

N° de l'illustration : 20223900533NUC4A

Date : 2022

Auteur : Thierry Kuntz

Reproduction soumise à autorisation du titulaire des droits d'exploitation

© Région Bourgogne-Franche-Comté, Inventaire du patrimoine



**La porte d'entrée : vue d'ensemble.**

39, Salins-les-Bains chemin communal du fort Saint-André, lieu-dit : Fort Saint-André

N° de l'illustration : 20223900535NUC4A

Date : 2022

Auteur : Thierry Kuntz

Reproduction soumise à autorisation du titulaire des droits d'exploitation

© Région Bourgogne-Franche-Comté, Inventaire du patrimoine



**La porte d'entrée : détail de l'inscription et du bas relief.**

39, Salins-les-Bains chemin communal du fort Saint-André, lieudit : Fort Saint-André

N° de l'illustration : 20223900537NUC4A

Date : 2022

Auteur : Thierry Kuntz

Reproduction soumise à autorisation du titulaire des droits d'exploitation

© Région Bourgogne-Franche-Comté, Inventaire du patrimoine



**Devise de Louis XIV gravée.**

39, Salins-les-Bains chemin communal du fort Saint-André, lieudit : Fort Saint-André

N° de l'illustration : 20223900538NUC4A

Date : 2022

Auteur : Thierry Kuntz

Reproduction soumise à autorisation du titulaire des droits d'exploitation

© Région Bourgogne-Franche-Comté, Inventaire du patrimoine



**Pavillon d'entrée : passage voûté.**

39, Salins-les-Bains chemin du Fort Saint-André, lieudit : Fort Saint-André

N° de l'illustration : 20213900362NUC4A

Date : 2021

Auteur : Thierry Kuntz

Reproduction soumise à autorisation du titulaire des droits d'exploitation

© Région Bourgogne-Franche-Comté, Inventaire du patrimoine



**Le passage voûté : porte de l'ancienne prison.**

39, Salins-les-Bains chemin communal du fort Saint-André, lieudit : Fort Saint-André

N° de l'illustration : 20213900363NUC4A

Date : 2021

Auteur : Thierry Kuntz

Reproduction soumise à autorisation du titulaire des droits d'exploitation

© Région Bourgogne-Franche-Comté, Inventaire du patrimoine



**Le passage voûté : porte d'entrée du corps de garde.**

39, Salins-les-Bains chemin communal du fort Saint-André, lieudit : Fort Saint-André

N° de l'illustration : 20213900366NUC4A

Date : 2021

Auteur : Thierry Kuntz

Reproduction soumise à autorisation du titulaire des droits d'exploitation

© Région Bourgogne-Franche-Comté, Inventaire du patrimoine



**Le passage voûté : porte d'entrée du corps de garde (détail).**

39, Salins-les-Bains chemin communal du fort Saint-André, lieudit : Fort Saint-André

N° de l'illustration : 20213900368NUC4A

Date : 2021

Auteur : Thierry Kuntz

Reproduction soumise à autorisation du titulaire des droits d'exploitation

© Région Bourgogne-Franche-Comté, Inventaire du patrimoine



**Le passage voûté : porte d'entrée du corps de garde (détail de l'inscription).**  
39, Salins-les-Bains chemin communal du fort Saint-André, lieudit : Fort Saint-André

N° de l'illustration : 20213900369NUC4A

Date : 2021

Auteur : Thierry Kuntz

Reproduction soumise à autorisation du titulaire des droits d'exploitation

© Région Bourgogne-Franche-Comté, Inventaire du patrimoine



**Le passage voûté : ancienne cave du major transformée en salle du corps de garde.**  
39, Salins-les-Bains chemin communal du fort Saint-André, lieudit : Fort Saint-André

N° de l'illustration : 20213900371NUC4A

Date : 2021

Auteur : Thierry Kuntz

Reproduction soumise à autorisation du titulaire des droits d'exploitation

© Région Bourgogne-Franche-Comté, Inventaire du patrimoine



**Le passage voûté : vue d'ensemble de la salle du corps de garde.**

39, Salins-les-Bains chemin communal du fort Saint-André, lieudit : Fort Saint-André

N° de l'illustration : 20213900375NUC4A

Date : 2021

Auteur : Thierry Kuntz

Reproduction soumise à autorisation du titulaire des droits d'exploitation

© Région Bourgogne-Franche-Comté, Inventaire du patrimoine



**Le passage voûté : l'ancien magasin.**

39, Salins-les-Bains chemin communal du fort Saint-André, lieudit : Fort Saint-André

N° de l'illustration : 20213900381NUC4A

Date : 2021

Auteur : Thierry Kuntz

Reproduction soumise à autorisation du titulaire des droits d'exploitation

© Région Bourgogne-Franche-Comté, Inventaire du patrimoine



**Façade postérieure du bâtiment.**

39, Salins-les-Bains chemin communal du fort Saint-André, lieudit : Fort Saint-André

N° de l'illustration : 20223900541NUC4A

Date : 2022

Auteur : Thierry Kuntz

Reproduction soumise à autorisation du titulaire des droits d'exploitation

© Région Bourgogne-Franche-Comté, Inventaire du patrimoine



**Façade postérieure : vue de trois quarts gauche.**

39, Salins-les-Bains chemin communal du fort Saint-André, lieudit : Fort Saint-André

N° de l'illustration : 20223901186NUC4A

Date : 2022

Auteur : Thierry Kuntz

Reproduction soumise à autorisation du titulaire des droits d'exploitation

© Région Bourgogne-Franche-Comté, Inventaire du patrimoine



**Façade postérieure (à droite).**

39, Salins-les-Bains chemin communal du fort Saint-André, lieudit : Fort Saint-André

N° de l'illustration : 20223900634NUC4A

Date : 2022

Auteur : Thierry Kuntz

Reproduction soumise à autorisation du titulaire des droits d'exploitation

© Région Bourgogne-Franche-Comté, Inventaire du patrimoine



**1er étage, logement destiné aux officiers.**

39, Salins-les-Bains chemin communal du fort Saint-André, lieudit : Fort Saint-André

N° de l'illustration : 20213900354NUC4A

Date : 2021

Auteur : Thierry Kuntz

Reproduction soumise à autorisation du titulaire des droits d'exploitation

© Région Bourgogne-Franche-Comté, Inventaire du patrimoine



**1er étage, logement destiné aux officiers : cheminée.**

39, Salins-les-Bains chemin communal du fort Saint-André, lieudit : Fort Saint-André

N° de l'illustration : 20213900358NUC4A

Date : 2021

Auteur : Thierry Kuntz

Reproduction soumise à autorisation du titulaire des droits d'exploitation

© Région Bourgogne-Franche-Comté, Inventaire du patrimoine



**1er étage, logement destiné aux officiers : cheminée, détail du piedroit.**

39, Salins-les-Bains chemin communal du fort Saint-André, lieudit : Fort Saint-André

N° de l'illustration : 20213900359NUC4A

Date : 2021

Auteur : Thierry Kuntz

Reproduction soumise à autorisation du titulaire des droits d'exploitation

© Région Bourgogne-Franche-Comté, Inventaire du patrimoine



**1er étage, logement destiné aux officiers : cheminée, détail du manteau.**

39, Salins-les-Bains chemin communal du fort Saint-André, lieudit : Fort Saint-André

N° de l'illustration : 20213900360NUC4A

Date : 2021

Auteur : Thierry Kuntz

Reproduction soumise à autorisation du titulaire des droits d'exploitation

© Région Bourgogne-Franche-Comté, Inventaire du patrimoine



**2e étage : le chemin de ronde.**

39, Salins-les-Bains chemin communal du fort Saint-André, lieudit : Fort Saint-André

N° de l'illustration : 20213900387NUC4A

Date : 2021

Auteur : Thierry Kuntz

Reproduction soumise à autorisation du titulaire des droits d'exploitation

© Région Bourgogne-Franche-Comté, Inventaire du patrimoine



**2e étage : charpente du bâtiment.**

39, Salins-les-Bains chemin communal du fort Saint-André, lieudit : Fort Saint-André

N° de l'illustration : 20213900388NUC4A

Date : 2021

Auteur : Thierry Kuntz

Reproduction soumise à autorisation du titulaire des droits d'exploitation

© Région Bourgogne-Franche-Comté, Inventaire du patrimoine



**2e étage : détail de la charpente.**

39, Salins-les-Bains chemin communal du fort Saint-André, lieudit : Fort Saint-André

N° de l'illustration : 20213900386NUC4A

Date : 2021

Auteur : Thierry Kuntz

Reproduction soumise à autorisation du titulaire des droits d'exploitation

© Région Bourgogne-Franche-Comté, Inventaire du patrimoine



**Porte murée avec inscription "gardien de batterie".**

39, Salins-les-Bains chemin communal du fort Saint-André, lieudit : Fort Saint-André

N° de l'illustration : 20223900578NUC4A

Date : 2022

Auteur : Thierry Kuntz

Reproduction soumise à autorisation du titulaire des droits d'exploitation

© Région Bourgogne-Franche-Comté, Inventaire du patrimoine