

ANCIEN CASINO

Bourgogne-Franche-Comté, Jura
Salins-les-Bains

Dossier IA39002047 réalisé en
2021

Auteur(s) : Fabien Dufoulon



Historique

Le premier casino de Salins-les-Bains est construit par la Compagnie générale d'Eaux minérales et de Bains de Mer, propriétaire de l'établissement thermal, au bord de la Furieuse. Il est inauguré le 10 juillet 1890. L'activité est transférée dans la maison du Pardessus de la Grande Saline au milieu des années 1950. L'édifice est alors détruit. Le site est aujourd'hui occupé par le Centre de Réadaptation Fonctionnelle, inauguré en 1985, aujourd'hui établissement du centre hospitalier intercommunal du Pays de Revermont.

Période(s) principale(s) : 4e quart 19e siècle

Dates : 1890 (daté par travaux historiques)

Auteur(s) de l'oeuvre :
maître d'oeuvre inconnu ()

Éléments descriptifs

État de conservation :
détruit

Sources documentaires

Documents d'archives

- **Archives départementales du Jura. Cadastre de la commune de Salins-les-Bains. [1831-1954].**
Archives départementales du Jura. Cadastre de la commune de Salins-les-Bains. [1831-1954].- Atlas parcellaire (1831) : 3 P plan 6599 (tableau d'assemblage), 3 P plan 5566-5610 (feuilles)- État de section (1832) : 3 P 3604- Matrices cadastrales des propriétés bâties et non bâties (à partir de 1832) : 3 P 3605 (récapitulatif), 3 P 3606 (folio 1 à 600), 3 P 3607 (folio 601 à 1338), 3 P 3608 (folio 1341 à 2019), 3 P 3609 (folio 2020-2679)- Matrices cadastrales des propriétés bâties (à partir de 1882) : 3 P 3610, 3 P 3611- Matrices cadastrales des propriétés bâties (à partir de 1911) : 3 P 3912 (folio 1 à 920), 3 P 3913 (folio 921 à 1285)- Matrices cadastrales des propriétés non bâties (fin du 19e siècle-milieu du 20e siècle) : 3 P 3614-3622
Lieu de conservation : Archives départementales du Jura, Montmorot

Documents figurés

- **Salins-les-Bains (Jura). Vue générale prise du casino. [Début du 20e siècle].**
Salins-les-Bains (Jura). Vue générale prise du casino / [auteur inconnu]. [S.l.] : David-Mauvas, [début du 20e siècle]. Carte postale.
Lieu de conservation : Collection particulière
- **Salins-les-Bains (Jura). Le Casino. [Premier quart du 20e siècle].**
Salins-les-Bains (Jura). Le Casino / [auteur inconnu]. [S.l.] : David-Mauvas, [premier quart du 20e siècle]. Carte postale.
Lieu de conservation : Collection particulière
- **Salins-les-Bains (Jura). Le Casino. [Deuxième quart du 20e siècle].**

Salins-les-Bains (Jura). Le Casino / [auteur inconnu]. Besançon : Péquignot, [deuxième quart du 20e siècle]. Carte postale.
Lieu de conservation : Collection particulière

- **Salins-les-Bains. Buvette du casino. [Milieu du 20e siècle].**

Salins-les-Bains. Buvette du casino / [auteur inconnu]. Salins-les-Bains : Vaufrey, [milieu du 20e siècle]. Carte postale.
Lieu de conservation : Collection particulière

Bibliographie

- **Clot, Daniel. Gachet, Frédéric, De Salins du Jura à Salins-les-Bains. 2011.**

Clot, Daniel. Gachet, Frédéric, De Salins du Jura à Salins-les-Bains. Salins-les-Bains : Pays du livre, 2011. 139 p. ISBN 978-2-9530380-5-7.

Informations complémentaires

Thématiques : thermalisme en Bourgogne-Franche-Comté (le)

Aire d'étude et canton : Salins-les-Bains

Dénomination : casino

© Région Bourgogne-Franche-Comté, Inventaire du patrimoine



Vue prise depuis les flancs du Mont Saint-André.

39, Salins-les-Bains rue des Barres

Source :

Salins-les-Bains (Jura). Vue générale prise du casino / [auteur inconnu]. [S.I.] : David-Mauvas, [début du 20e siècle]. Carte postale.

Lieu de conservation : Collection particulière

N° de l'illustration : 20223900062NUC4A

Date : 2022

Auteur : auteur

Reproduction soumise à autorisation du titulaire des droits d'exploitation

© Région Bourgogne-Franche-Comté, Inventaire du patrimoine



Vue extérieure.

39, Salins-les-Bains rue des Barres

Source :

***Salins-les-Bains (Jura). Le Casino* / [auteur inconnu]. [S.l.] : David-Mauvas, [premier quart du 20e siècle]. Carte postale.**

Lieu de conservation : Collection particulière

N° de l'illustration : 20223900788NUC4A

Date : 2022

Reproduction soumise à autorisation du titulaire des droits d'exploitation

© Région Bourgogne-Franche-Comté, Inventaire du patrimoine



Vue extérieure.

39, Salins-les-Bains rue des Barres

Source :

Salins-les-Bains (Jura). Le Casino / [auteur inconnu]. Besançon : Péquignot, [deuxième quart du 20e siècle]. Carte postale.

Lieu de conservation : Collection particulière

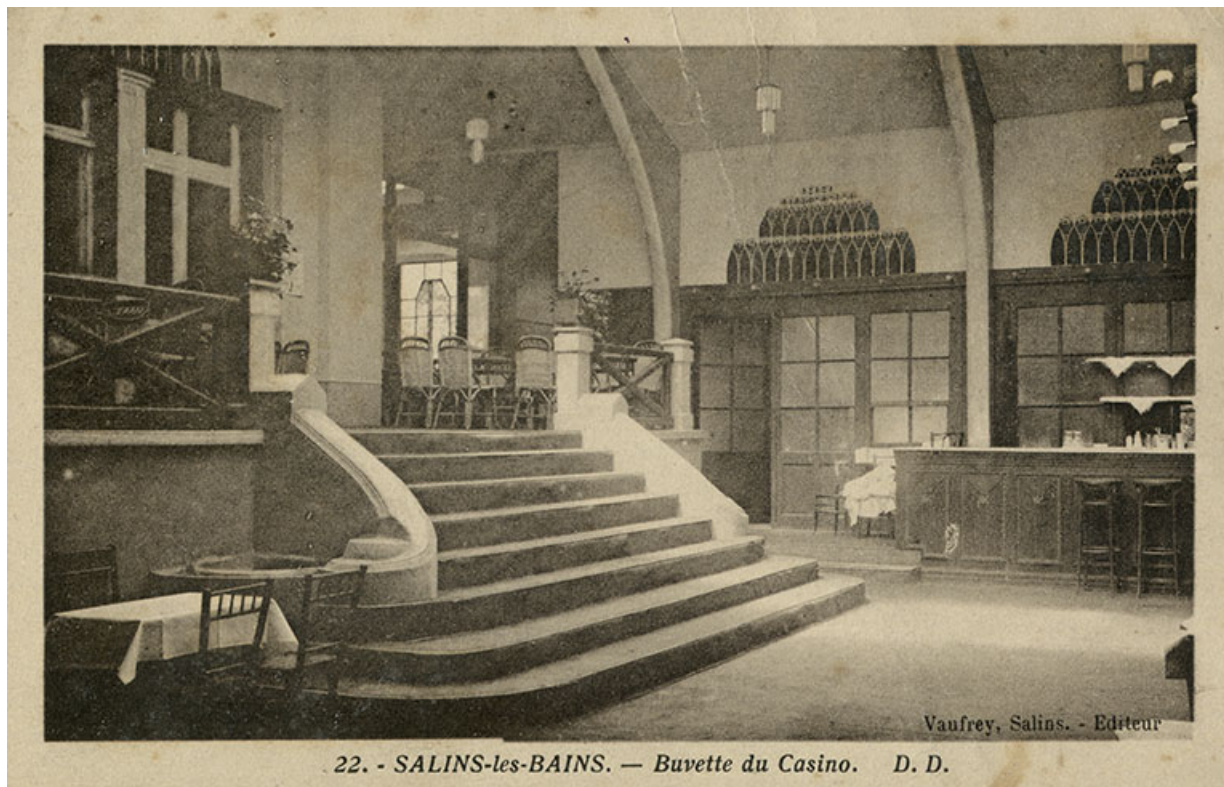
N° de l'illustration : 20223900064NUC4A

Date : 2022

Auteur : auteur

Reproduction soumise à autorisation du titulaire des droits d'exploitation

© Région Bourgogne-Franche-Comté, Inventaire du patrimoine



22. - SALINS-les-BAINS. — Buvette du Casino. D. D.

Vue intérieure.

39, Salins-les-Bains rue des Barres

Source :

Salins-les-Bains. Buvette du casino / [auteur inconnu]. Salins-les-Bains : Vaufrey, [milieu du 20e siècle]. Carte postale.

Lieu de conservation : Collection particulière

N° de l'illustration : 20223900063NUC4A

Date : 2022

Reproduction soumise à autorisation du titulaire des droits d'exploitation

© Région Bourgogne-Franche-Comté, Inventaire du patrimoine



Site du casino (détruit), actuellement occupé par le centre hospitalier.
39, Salins-les-Bains rue des Barres

N° de l'illustration : 20213900242NUC4A

Date : 2021

Auteur : Jérôme Mongreville

Reproduction soumise à autorisation du titulaire des droits d'exploitation

© Région Bourgogne-Franche-Comté, Inventaire du patrimoine