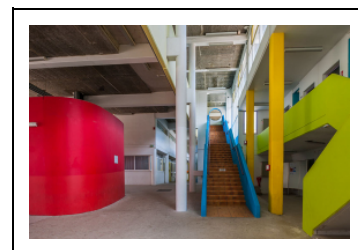


COLLÈGE D'ENSEIGNEMENT TECHNIQUE, PUIS LYCÉE DES MÉTIERS DU BÂTIMENT, ACTUELLEMENT LYCÉE LE CORBUSIER

Bourgogne-Franche-Comté, Jura
Lons-le-Saunier
rue 255 Charles Ragmey

Dossier IA39002014 réalisé en 2011

Auteur(s) : Séverine Pégeot, Elizabeth
Pastwa



Historique

Précédent la création du lycée, un collège d'enseignement technique de Lons-le-Saunier se trouvait dans l'ancienne tannerie Peugeot depuis 1941. Dans les années 60, les conditions d'accueil des collégiens dans des équipements vétustes et inadaptées sont dénoncées. En 1973, la Ville choisit de créer une zone à urbaniser en priorité (Z. U. P.) à la Marjorie, dans les faubourgs lédoniens. C'est dans ce quartier que sera installé le nouveau lycée professionnel des métiers du bâtiment, le terrain ayant été proposé par la Ville suite à une décision du Conseil municipal d'avril 1973 et viabilisé par cette dernière. La démarche des autorités locales auprès du Ministère n'aboutira qu'au moment de la révision de la carte scolaire publiée par le Ministère de l'Education, le 3 janvier 1980. Lauréat du concours organisé en 1982, Jean Dubus choisit d'ériger des bâtiments en béton dans la droite ligne de l'architecture moderniste. Le lycée est prévu pour accueillir 540 élèves, regroupant des formations liées au bâtiment (maçons, charpentiers, plâtriers, carreleurs, électriciens, métalliers, menuisiers), avec un internat d'une capacité de 288 élèves auquel s'ajoutent 162 élèves demi-pensionnaires. Les niveaux d'enseignement dispensés sont le CAP et le BEP. Inauguré en 1988, le lycée professionnel prendra le nom de l'architecte Le Corbusier. Les bâtiments n'ont subi que peu d'interventions extérieures depuis la construction. Seul l'internat et sa toiture ont été restructurés en 2010 par l'architecte Alain Just. Actuellement l'établissement héberge 250 élèves qui suivent des formations allant de l'apprentissage aux baccalauréats professionnels. Se sont ajoutées aux métiers du bâtiment traditionnels, les formations en lien avec les avancées technologiques comme celles relatives aux systèmes énergétiques et climatiques.

Période(s) principale(s) : 2e moitié 20e siècle

Période(s) secondaire(s) : 21e siècle

Dates : 1988 (daté par source) / 2010 (daté par source)

Auteur(s) de l'oeuvre :

Jean Dubus (architecte, attribution par source), Alain Just (architecte, attribution par source), Jacques Maillard (architecte, attribution par source)

Description

Edifiés en béton brut, les bâtiments du lycée Le Corbusier offrent au regard des croisements de lignes verticales et horizontales ainsi que l'alternance de pleins et de vides. Le terrain en pente sur lequel a été édifié le lycée Le Corbusier induit une certaine complexité dans l'organisation structurelle du site. La déclivité du terrain implique de fréquents changements de niveau d'un bâtiment à un autre ainsi qu'au sein même des édifices. Afin de se repérer sur ce site complexe, il convient d'établir le niveau 0 à l'entrée du lycée, rue Charles Ragmey. L'ensemble des bâtiments très homogènes, dans leur élévation, leur modénature épurée, se répartit sur trois axes parallèles séparés par des espaces intermédiaires extérieurs végétalisés ou pavés. Jean Dubus a installé de nombreuses rampes sur le site afin de faciliter les communications entre les bâtiments. Il a édifié une rampe en forme de piano située entre deux ateliers pour accéder à un niveau supérieur, celui de l'externat. Visible depuis la rue Charles Ragmey, le bâtiment où se trouvent l'administration et l'internat se compose de quatre niveaux, les étages supérieurs accueillent les chambres disposées en quinconce, ainsi que les lieux de vie des élèves. L'architecte Alain Just, chargé de la restructuration de ce bâtiment, a remplacé la couverture du toit à un pan en zinc par de la tôle nervurée et

créé des ouvertures asymétriques. Deux niveaux de salles de cours occupent l'externat : un étage de soubassement et un niveau supérieur accessible par la rampe baptisée "le piano". Entre l'externat et l'internat s'alignent les trois ateliers (bois, métal, béton) dont l'intérieur est constitué de volumes de hauteurs conséquentes, éclairés par une lumière zénitale procurée par des verrières. Les circulations, escaliers et passerelles traitées en couleurs donnent vie à ces espaces, accentuant les lignes géométriques. Deux bas reliefs et une sculpture en extérieur ont été réalisés dans le cadre du 1% artistique.

Éléments descriptifs

Murs : béton, parpaing de béton, béton armé

Toit : tôle nervurée, béton en couverture

Étages : 2 étages de soubassement, rez-de-chaussée surélevé, 2 étages carrés

Couvrement : voûte en berceau, charpente en bois apparente

Élévation : élévation ordonnancée

Escaliers : escalier dans-oeuvre, escalier droit, en maçonnerie; escalier dans-oeuvre, escalier tournant à retours sans jour, en maçonnerie;

Autres organes de circulations : monte-charge, rampe d'accès

Sources documentaires

Documents d'archives

- **2 W 532 Education - Lycées de Franche-Comté (1953-1991)**

2 W 532 Education - Lycées de Franche-Comté (1953-1991) : Dossier Lycée Le Corbusier, Lons-le-Saunier. Historique (1941-1968), collège d'enseignement technique et projet ZAC Marjorie (1969-1973), restructuration (1981-1986)

Lieu de conservation : Région Franche-Comté, Archives, Besançon- Cote du document : 2W 532

- **2 w 533 Education - Lycées de Franche-Comté (1973-1991)**

2 w 533 Education - Lycées de Franche-Comté (1973-1991) : Dossier lycée Le Corbusier, Lons-le-Saunier. Avant-projet détaillé (1984), financement (1973-1984), rapports et compte-rendus (1981-1991), plans .

Lieu de conservation : Région Franche-Comté, Archives, Besançon- Cote du document : 2 W 533

- **2 w 534 Education - Lycées de Franche-Comté (1983-1984)**

2 w 534 Education - Lycées de Franche-Comté (1983-1984) : Dossier Lycée Le Corbusier, Lons-le-Saunier. APD Internat, logements, ateliers.

Lieu de conservation : Région Franche-Comté, Archives, Besançon- Cote du document : 2 w 534

- **2 W 535 Education - Lycées de Franche-Comté (1957-1990)**

2 W 535 Education - Lycées de Franche-Comté (1957-1990) : Dossier lycée Montciel, Lons-le-Saunier. Conventions Etat-Département du Jura, cahiers des charges et devis de travaux (1964) , rapports, plans [internat (1972 à 1990), cuisine (1983-1986)]. Dossier lycée professionnel Le Corbusier : plans ateliers bois-béton-métal, plans voiries et réseaux, plans salle polyvalente.

Lieu de conservation : Région Franche-Comté, Archives, Besançon- Cote du document : 2 W 535

Bibliographie

- **Bonjean, Jean-Michel. Lons-le-Saunier. Historique rue par rue, 1987.**

Bonjean, Jean-Michel. Lons-le-Saunier. Historique rue par rue - Lons-le-Saunier : Editions Marque-Maillard, 1987.

- **info-Lons, spécial rentrée, n°1, 1980**

info-Lons, spécial rentrée, n°1 - Lons-Le saunier : Mairie de Lons-le-Saunier, septembre 1980.

Informations complémentaires

- **Lycée Le Corbusier** : <https://httpwww.lyceeprofessionnel-lecorbusier.fr>

Thématiques : lycées publics de Franche-Comté

Aire d'étude et canton : Lons-le-Saunier

Dénomination : lycée

Parties constitutantes non étudiées : préau, internat, cantine, logement, atelier, chaufferie

© Région Bourgogne-Franche-Comté, Inventaire du patrimoine



Vue générale depuis la rue Charles Ramey

39, Lons-le-Saunier, rue 255 Charles Ramey

N° de l'illustration : 20143900326NUC4A

Date : 2014

Auteur : Jérôme Mongreville

Reproduction soumise à autorisation du titulaire des droits d'exploitation

© Région Bourgogne-Franche-Comté, Inventaire du patrimoine



Entrée du lycée Le Corbusier: bâtiment administration

39, Lons-le-Saunier, rue 255 Charles Ragmey

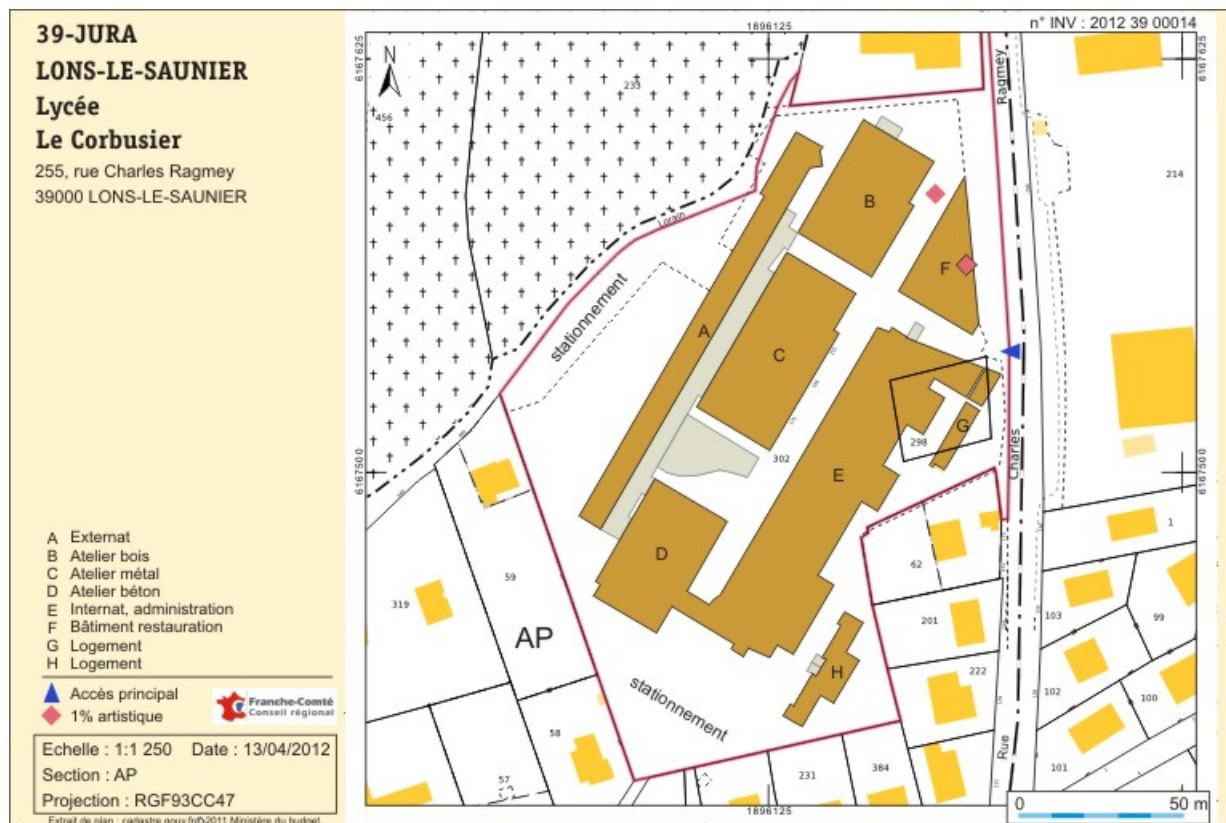
N° de l'illustration : 20143900324NUC4A

Date : 2014

Auteur : Jérôme Mongreville

Reproduction soumise à autorisation du titulaire des droits d'exploitation

© Région Bourgogne-Franche-Comté, Inventaire du patrimoine



Plan-masse et de situation. Extrait du plan cadastral numérisé 2012, section AP, échelle 1/1 250.

39, Lons-le-Saunier, rue 255 Charles Ragmey

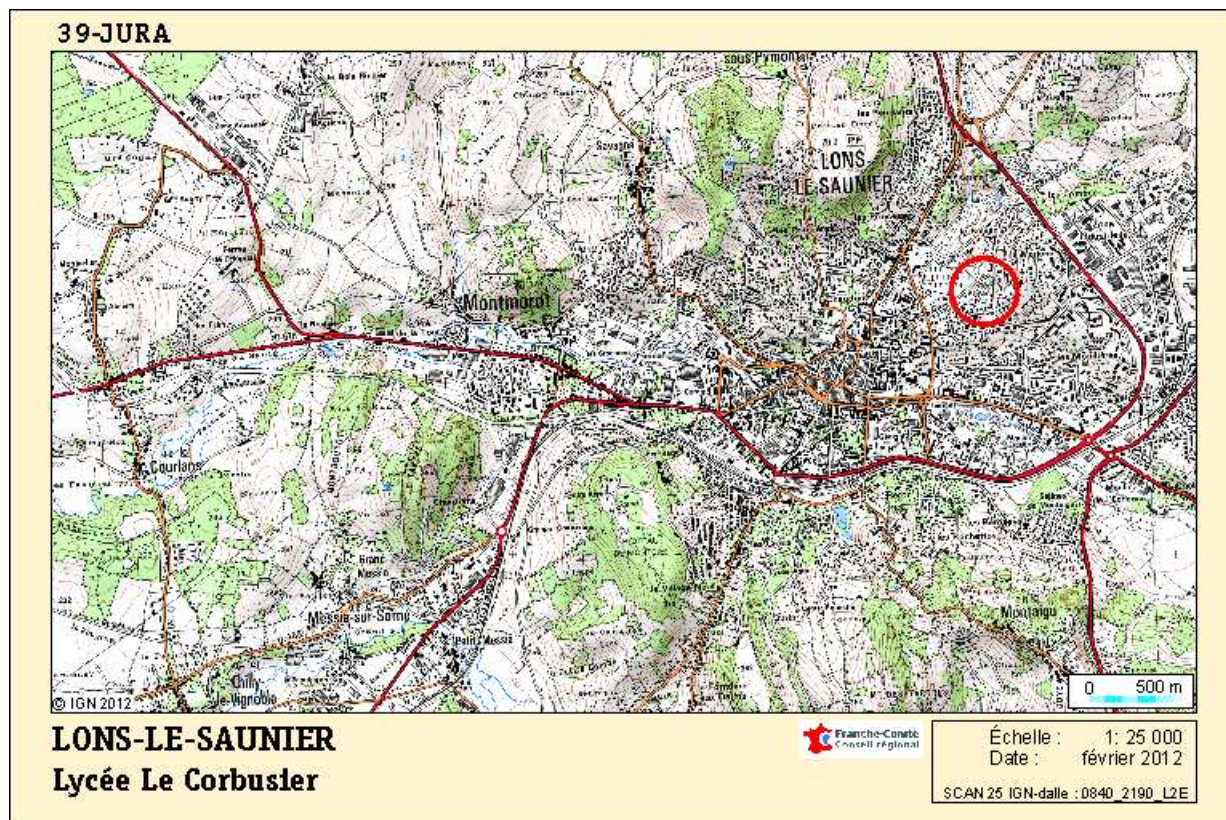
N° de l'illustration : 20123900014NUDA

Date : 2012

Auteur : André Céréza

Reproduction soumise à autorisation du titulaire des droits d'exploitation

© Région Bourgogne-Franche-Comté, Inventaire du patrimoine



Carte de localisation. Carte topographique, IGN, 2012, dalle 0840-2190-L2E, échelle 1:25 000.

39, Lons-le-Saunier, rue 255 Charles Ragmey

N° de l'illustration : 20123900111NUDA

Date : 2012

Auteur : André Céréza

Reproduction soumise à autorisation du titulaire des droits d'exploitation

© Région Franche-Comté, Inventaire du Patrimoine, ADAGP



Vue de la rue intérieure depuis le nord.

39, Lons-le-Saunier, rue 255 Charles Ragmey

N° de l'illustration : 20143900295NUC4A

Date : 2014

Auteur : Jérôme Mongreville

Reproduction soumise à autorisation du titulaire des droits d'exploitation

© Région Bourgogne-Franche-Comté, Inventaire du patrimoine



Pignon du bâtiment

39, Lons-le-Saunier, rue 255 Charles Ragmey

N° de l'illustration : 20143900297NUC4A

Date : 2014

Auteur : Jérôme Mongreville

Reproduction soumise à autorisation du titulaire des droits d'exploitation

© Région Bourgogne-Franche-Comté, Inventaire du patrimoine



Pignons Sud des bâtiments, atelier et internat.

39, Lons-le-Saunier, rue 255 Charles Ragmey

N° de l'illustration : 20143900298NUC4A

Date : 2014

Auteur : Jérôme Mongreville

Reproduction soumise à autorisation du titulaire des droits d'exploitation

© Région Bourgogne-Franche-Comté, Inventaire du patrimoine



Vue de la rue séparant ateliers et internat-administration depuis le sud.

39, Lons-le-Saunier, rue 255 Charles Ragmey

N° de l'illustration : 20143900299NUC4A

Date : 2014

Auteur : Jérôme Mongreville (reproduction)

Reproduction soumise à autorisation du titulaire des droits d'exploitation

© Région Bourgogne-Franche-Comté, Inventaire du patrimoine



Atelier béton : façade sur rue intérieure et pignon nord

39, Lons-le-Saunier, rue 255 Charles Ragmey

N° de l'illustration : 20143900300NUC4A

Date : 2014

Auteur : Jérôme Mongreville

Reproduction soumise à autorisation du titulaire des droits d'exploitation

© Région Bourgogne-Franche-Comté, Inventaire du patrimoine



Atelier béton : façade latérale nord.

39, Lons-le-Saunier, rue 255 Charles Ragmey

N° de l'illustration : 20143900303NUC4A

Date : 2014

Auteur : Jérôme Mongreville

Reproduction soumise à autorisation du titulaire des droits d'exploitation

© Région Bourgogne-Franche-Comté, Inventaire du patrimoine



Atelier béton : intérieur, charpente et toiture.

39, Lons-le-Saunier, rue 255 Charles Ragmey

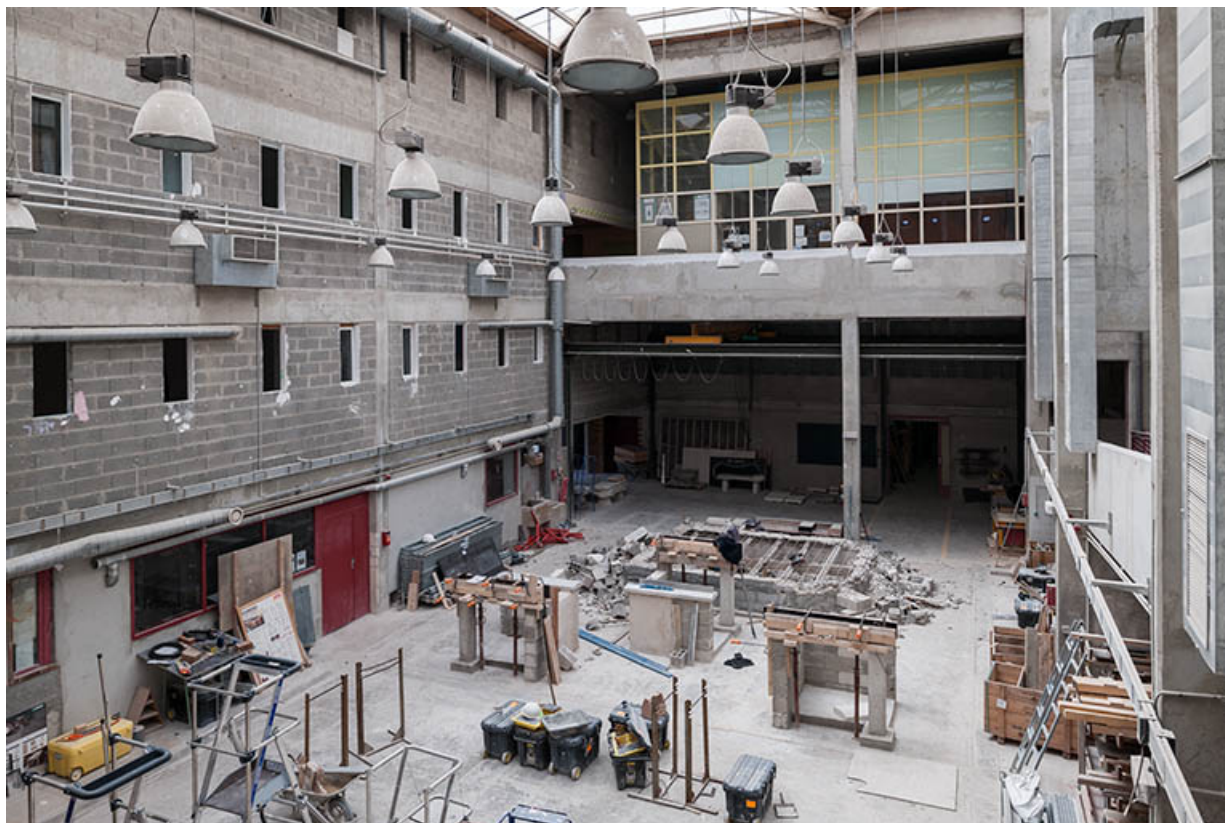
N° de l'illustration : 20143900301NUC4A

Date : 2014

Auteur : Jérôme Mongreville

Reproduction soumise à autorisation du titulaire des droits d'exploitation

© Région Bourgogne-Franche-Comté, Inventaire du patrimoine



Atelier béton : intérieur, travaux pratiques.

39, Lons-le-Saunier, rue 255 Charles Ragmey

N° de l'illustration : 20143900302NUC4A

Date : 2014

Auteur : Jérôme Mongreville

Reproduction soumise à autorisation du titulaire des droits d'exploitation

© Région Bourgogne-Franche-Comté, Inventaire du patrimoine



Atelier bois : vue générale

39, Lons-le-Saunier, rue 255 Charles Ragmey

N° de l'illustration : 20143900306NUC4A

Date : 2014

Auteur : Jérôme Mongreville

Reproduction soumise à autorisation du titulaire des droits d'exploitation

© Région Bourgogne-Franche-Comté, Inventaire du patrimoine



Atelier bois

39, Lons-le-Saunier, rue 255 Charles Ragmey

N° de l'illustration : 20143900307NUC4A

Date : 2014

Auteur : Jérôme Mongreville

Reproduction soumise à autorisation du titulaire des droits d'exploitation

© Région Bourgogne-Franche-Comté, Inventaire du patrimoine



Atelier bois : façade antérieure sur rue intérieure.

39, Lons-le-Saunier, rue 255 Charles Ragmey

N° de l'illustration : 20143900305NUC4A

Date : 2014

Auteur : Jérôme Mongreville

Reproduction soumise à autorisation du titulaire des droits d'exploitation

© Région Bourgogne-Franche-Comté, Inventaire du patrimoine



Atelier bois : intérieur.

39, Lons-le-Saunier, rue 255 Charles Ragmey

N° de l'illustration : 20143900313NUC4A

Date : 2014

Auteur : Jérôme Mongreville

Reproduction soumise à autorisation du titulaire des droits d'exploitation

© Région Bourgogne-Franche-Comté, Inventaire du patrimoine



Atelier bois : intérieur, détail.

39, Lons-le-Saunier, rue 255 Charles Ragmey

N° de l'illustration : 20143900314NUC4A

Date : 2014

Auteur : Jérôme Mongreville

Reproduction soumise à autorisation du titulaire des droits d'exploitation

© Région Bourgogne-Franche-Comté, Inventaire du patrimoine



Atelier formations sanitaire et thermique : intérieur

39, Lons-le-Saunier, rue 255 Charles Ragmey

N° de l'illustration : 20143900315NUC4A

Date : 2014

Auteur : Jérôme Mongreville

Reproduction soumise à autorisation du titulaire des droits d'exploitation

© Région Bourgogne-Franche-Comté, Inventaire du patrimoine



Atelier métal : façade sur rue intérieur et pignon nord.

39, Lons-le-Saunier, rue 255 Charles Ragmey

N° de l'illustration : 20143900308NUC4A

Date : 2014

Auteur : Jérôme Mongreville

Reproduction soumise à autorisation du titulaire des droits d'exploitation

© Région Bourgogne-Franche-Comté, Inventaire du patrimoine



Atelier métal : pignon sud

39, Lons-le-Saunier, rue 255 Charles Ragmey

N° de l'illustration : 20143900316NUC4A

Date : 2014

Auteur : Jérôme Mongreville

Reproduction soumise à autorisation du titulaire des droits d'exploitation

© Région Bourgogne-Franche-Comté, Inventaire du patrimoine



Atelier métal : façade latérale.

39, Lons-le-Saunier, rue 255 Charles Ragmey

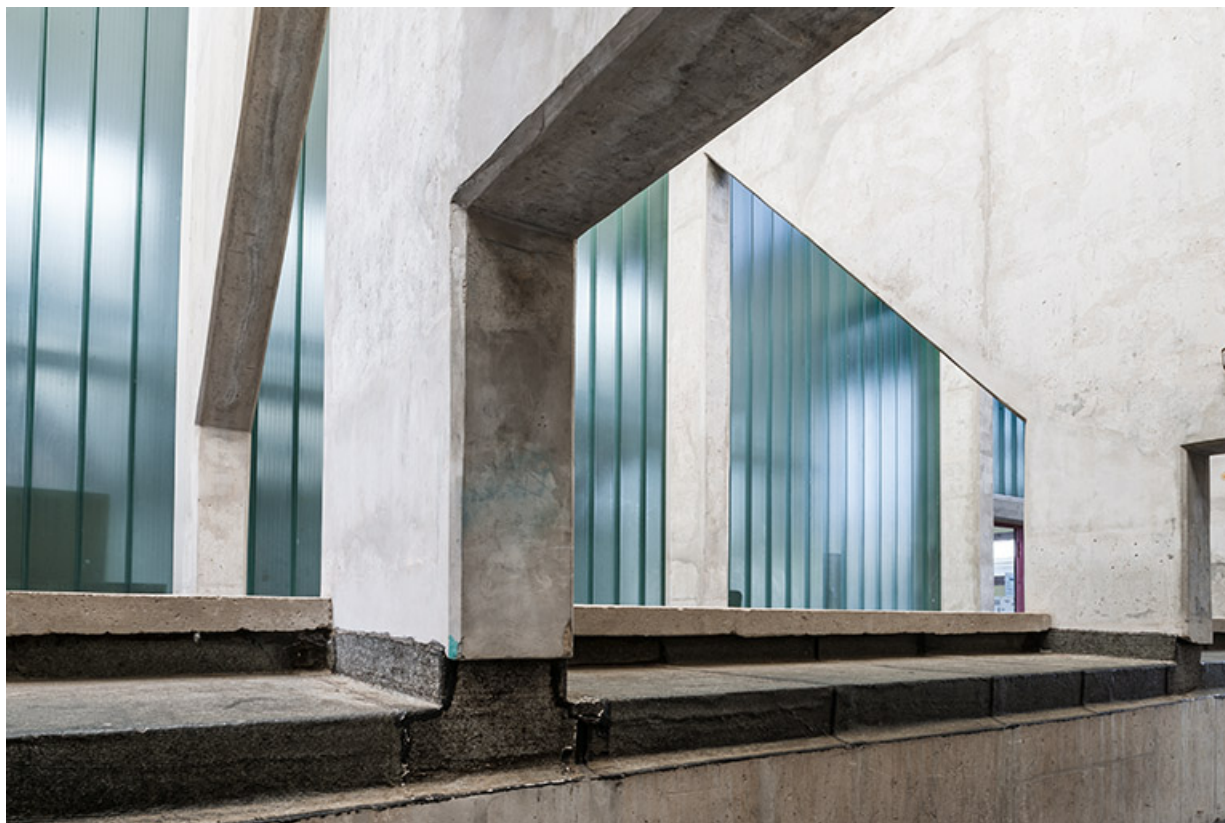
N° de l'illustration : 20143900310NUC4A

Date : 2014

Auteur : Jérôme Mongreville

Reproduction soumise à autorisation du titulaire des droits d'exploitation

© Région Bourgogne-Franche-Comté, Inventaire du patrimoine



Atelier : détail ossature béton

39, Lons-le-Saunier, rue 255 Charles Ragmey

N° de l'illustration : 20143900312NUC4A

Date : 2014

Auteur : Jérôme Mongreville

Reproduction soumise à autorisation du titulaire des droits d'exploitation

© Région Bourgogne-Franche-Comté, Inventaire du patrimoine



Atelier métal : cage d'escalier

39, Lons-le-Saunier, rue 255 Charles Ragmey

N° de l'illustration : 20143900311NUC4A

Date : 2014

Auteur : Jérôme Mongreville

Reproduction soumise à autorisation du titulaire des droits d'exploitation

© Région Bourgogne-Franche-Comté, Inventaire du patrimoine



Externat : façade antérieure.

39, Lons-le-Saunier, rue 255 Charles Ragmey

N° de l'illustration : 20143900309NUC4A

Date : 2014

Auteur : Jérôme Mongreville

Reproduction soumise à autorisation du titulaire des droits d'exploitation

© Région Bourgogne-Franche-Comté, Inventaire du patrimoine



Externat : pignon nord

39, Lons-le-Saunier, rue 255 Charles Ragmey

N° de l'illustration : 20143900317NUC4A

Date : 2014

Auteur : Jérôme Mongreville

Reproduction soumise à autorisation du titulaire des droits d'exploitation

© Région Bourgogne-Franche-Comté, Inventaire du patrimoine



Externat : façade postérieure.

39, Lons-le-Saunier, rue 255 Charles Ragmey

N° de l'illustration : 20143900320NUC4A

Date : 2014

Auteur : Jérôme Mongreville

Reproduction soumise à autorisation du titulaire des droits d'exploitation

© Région Bourgogne-Franche-Comté, Inventaire du patrimoine



Vue du bâtiment internat -administration depuis la rue Charles Ramey.

39, Lons-le-Saunier, rue 255 Charles Ramey

N° de l'illustration : 20143900319NUC4A

Date : 2014

Auteur : Jérôme Mongreville

Reproduction soumise à autorisation du titulaire des droits d'exploitation

© Région Bourgogne-Franche-Comté, Inventaire du patrimoine



Bâtiment internat-administration

39, Lons-le-Saunier, rue 255 Charles Ragmey

N° de l'illustration : 20143900325NUC4A

Date : 2014

Auteur : Jérôme Mongreville

Reproduction soumise à autorisation du titulaire des droits d'exploitation

© Région Bourgogne-Franche-Comté, Inventaire du patrimoine



Façades et pignon nord du bâtiment internat-administration.

39, Lons-le-Saunier, rue 255 Charles Ragmey

N° de l'illustration : 20143900321NUC4A

Date : 2014

Auteur : Jérôme Mongreville

Reproduction soumise à autorisation du titulaire des droits d'exploitation

© Région Bourgogne-Franche-Comté, Inventaire du patrimoine



Façade sur rue intérieure du bâtiment internat - administration : toiture métallique avec chien-assis

39, Lons-le-Saunier, rue 255 Charles Ragmey

N° de l'illustration : 20143900329NUC4A

Date : 2014

Auteur : Jérôme Mongreville

Reproduction soumise à autorisation du titulaire des droits d'exploitation

© Région Bourgogne-Franche-Comté, Inventaire du patrimoine



Toiture internat

39, Lons-le-Saunier, rue 255 Charles Ragmey

N° de l'illustration : 20143900330NUC4A

Date : 2014

Auteur : Jérôme Mongreville

Reproduction soumise à autorisation du titulaire des droits d'exploitation

© Région Bourgogne-Franche-Comté, Inventaire du patrimoine



Façade en rez-de chaussée du bâtiment internat-administration

39, Lons-le-Saunier, rue 255 Charles Ragmey

N° de l'illustration : 20143900331NUC4A

Date : 2014

Auteur : Jérôme Mongreville

Reproduction soumise à autorisation du titulaire des droits d'exploitation

© Région Bourgogne-Franche-Comté, Inventaire du patrimoine



Rez- de chaussée du bâtiment internat -administration : traitement en couleurs

39, Lons-le-Saunier, rue 255 Charles Ragmey

N° de l'illustration : 20143900328NUC4A

Date : 2014

Auteur : Jérôme Mongreville

Reproduction soumise à autorisation du titulaire des droits d'exploitation

© Région Bourgogne-Franche-Comté, Inventaire du patrimoine



Circulation centrale du bâtiment internat-administration : vue depuis la mezzanine

39, Lons-le-Saunier, rue 255 Charles Ragmey

N° de l'illustration : 20143900322NUC4A

Date : 2014

Auteur : Jérôme Mongreville

Reproduction soumise à autorisation du titulaire des droits d'exploitation

© Région Bourgogne-Franche-Comté, Inventaire du patrimoine



Circulation basse dans le bâtiment internat-administration avec rampe et montée d'escalier d'accès à la mezzanine
39, Lons-le-Saunier, rue 255 Charles Ragmey

N° de l'illustration : 20143900327NUC4A

Date : 2014

Auteur : Jérôme Mongreville

Reproduction soumise à autorisation du titulaire des droits d'exploitation

© Région Bourgogne-Franche-Comté, Inventaire du patrimoine



Rez-de-chaussée de l'internat-administration : triatement des espaces par un jeu de couleurs

39, Lons-le-Saunier, rue 255 Charles Ragmey

N° de l'illustration : 20143900332NUC4A

Date : 2014

Auteur : Jérôme Mongreville

Reproduction soumise à autorisation du titulaire des droits d'exploitation

© Région Bourgogne-Franche-Comté, Inventaire du patrimoine



Internat : chambre

39, Lons-le-Saunier, rue 255 Charles Ragmey

N° de l'illustration : 20143900323NUC4A

Date : 2014

Auteur : Jérôme Mongreville

Reproduction soumise à autorisation du titulaire des droits d'exploitation

© Région Bourgogne-Franche-Comté, Inventaire du patrimoine



Logements

39, Lons-le-Saunier, rue 255 Charles Ragmey

N° de l'illustration : 20143900333NUC4A

Date : 2014

Auteur : Jérôme Mongreville

Reproduction soumise à autorisation du titulaire des droits d'exploitation

© Région Bourgogne-Franche-Comté, Inventaire du patrimoine



Logements : façades postérieures

39, Lons-le-Saunier, rue 255 Charles Ragmey

N° de l'illustration : 20143900296NUC4A

Date : 2014

Auteur : Jérôme Mongreville

Reproduction soumise à autorisation du titulaire des droits d'exploitation

© Région Bourgogne-Franche-Comté, Inventaire du patrimoine