

PRÉSENTATION DE LA COMMUNE DE SAINT-PIERRE

Bourgogne-Franche-Comté, Jura
Saint-Pierre

Dossier IA39001309 réalisé en 2005 revu en
2008

Auteur(s) : Marie-Pierre Reynet

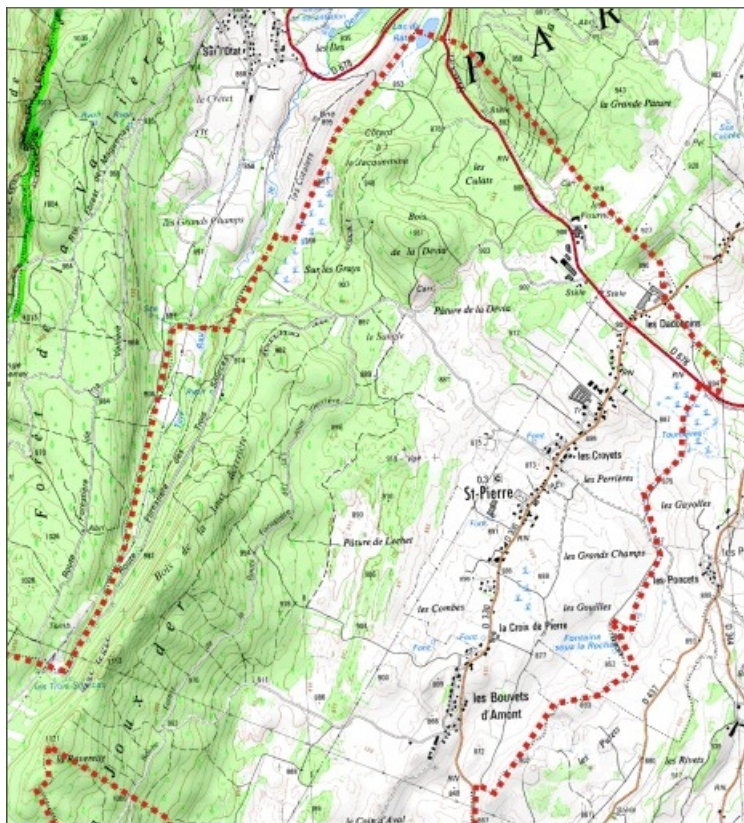


Historique

Village de l'arrondissement de Saint-Claude, situé dans le val du Grandvaux, limité au nord par La Chaumusse et La Chaux-du-Dombief, au sud par Grande-Rivière, et à l'est par Saint-Laurent. D'après Rousset, au 19^{ème} siècle les maisons étaient échelonnées sur les bords du chemin qui conduisait de Grande-Rivière à La Chaumusse. Elles étaient bâties en pierre et couvertes en tavaillons, et presque toutes étaient élevées d'un étage au-dessus du rez-de-chaussée. Les ressources principales des habitants étaient la production de fromage et à une époque la culture du safran. Rousset fait état de biens communs qui se composaient d'une église avec un cimetière à l'entour, d'un presbytère, de dix puits, d'une place publique, d'une pompe à incendie et d'une maison commune renfermant les logements de l'instituteur, de l'institutrice et leurs salles d'étude. En 1790, la commune comptait 777 habitants, en 1846 : 597 et en 1851 : 578. Lors de son dernier recensement en 2005, l'INSEE comptabilisait 327 habitants. La commune de Saint-Pierre, communauté de communes de La Grandvallièrre, est aujourd'hui composée d'un centre et de hameaux dispersés sur une superficie de 16,37 km² : les Dadonnins, les Croyets et Delaya au nord ; la Croix-de-Pierre et les Bouvets d'Amont au sud.

Informations complémentaires

© Région Bourgogne-Franche-Comté, Inventaire du patrimoine



Carte des limites de la commune, partie nord. Extrait de la carte IGN, échelle 1/25 000 ; SCAN 25 (c) IGN - 2008, Licence n° 2008CISE29-68.

39, Saint-Pierre

N° de l'illustration : 20113900017NUDA

Date : 2011

Auteur : André Céréza

Reproduction soumise à autorisation du titulaire des droits d'exploitation

© Région Bourgogne-Franche-Comté, Inventaire du patrimoine



Carte des limites de la commune, partie sud. Extrait de la carte IGN, échelle 1/25 000 ; SCAN 25 (c) IGN - 2008, Licence n° 2008CISE29-68.

39, Saint-Pierre

N° de l'illustration : 20113900018NUDA

Date : 2011

Auteur : André Céréza

Reproduction soumise à autorisation du titulaire des droits d'exploitation

© Région Bourgogne-Franche-Comté, Inventaire du patrimoine



Façade antérieure vue de trois quarts.

39, Saint-Pierre, 36 Grande Rue

N° de l'illustration : 20083900031NUC1A

Date : 2008

Auteur : Marie-Pierre Reynet

Reproduction soumise à autorisation du titulaire des droits d'exploitation

© Région Bourgogne-Franche-Comté, Inventaire du patrimoine



Façade antérieure et pignon sud-ouest vus de trois quarts.
39, Saint-Pierre

N° de l'illustration : 20083900027NUC1A

Date : 2008

Auteur : Marie-Pierre Reynet

Reproduction soumise à autorisation du titulaire des droits d'exploitation

© Région Bourgogne-Franche-Comté, Inventaire du patrimoine



Vue générale de la façade antérieure, des bas-côtés et du clocher.

39, Saint-Pierre rue de l' Eglise

N° de l'illustration : 20083900030NUC1A

Date : 2008

Auteur : Marie-Pierre Reynet

Reproduction soumise à autorisation du titulaire des droits d'exploitation

© Région Bourgogne-Franche-Comté, Inventaire du patrimoine



Façade antérieure vue de trois quarts.

39, Saint-Pierre

N° de l'illustration : 20083900028NUC1A

Date : 2008

Auteur : Marie-Pierre Reynet

Reproduction soumise à autorisation du titulaire des droits d'exploitation

© Région Bourgogne-Franche-Comté, Inventaire du patrimoine



Vue générale.
39, Saint-Pierre

N° de l'illustration : 20083900034NUC1A

Date : 2008

Auteur : Marie-Pierre Reynet

Reproduction soumise à autorisation du titulaire des droits d'exploitation

© Région Bourgogne-Franche-Comté, Inventaire du patrimoine



Vue générale.

39, Saint-Pierre R.N. 78, lieudit : les Dadonnins

N° de l'illustration : 20083900066NUC1A

Date : 2008

Auteur : Marie-Pierre Reynet

Reproduction soumise à autorisation du titulaire des droits d'exploitation

© Région Bourgogne-Franche-Comté, Inventaire du patrimoine



Vue générale.

39, Saint-Pierre R.N. 78, lieudit : les Culats

N° de l'illustration : 20083900067NUC1A

Date : 2008

Auteur : Marie-Pierre Reynet

Reproduction soumise à autorisation du titulaire des droits d'exploitation

© Région Bourgogne-Franche-Comté, Inventaire du patrimoine



monument à la mémoire de Marcel Franzini, FFI, tué par les Allemands le 3 juillet 1944.
39, Saint-Pierre

N° de l'illustration : 20083900068NUC1A

Date : 2008

Auteur : Marie-Pierre Reynet

Reproduction soumise à autorisation du titulaire des droits d'exploitation

© Région Bourgogne-Franche-Comté, Inventaire du patrimoine



Pignon sud-ouest et façade antérieure vus de trois quarts.
39, Saint-Pierre

N° de l'illustration : 20083900055NUC1A

Date : 2008

Auteur : Marie-Pierre Reynet

Reproduction soumise à autorisation du titulaire des droits d'exploitation

© Région Bourgogne-Franche-Comté, Inventaire du patrimoine



Façade antérieure.

39, Saint-Pierre

N° de l'illustration : 19913901216ZA

Date : 1991

Auteur : Laurent Poupard

Reproduction soumise à autorisation du titulaire des droits d'exploitation

© Région Bourgogne-Franche-Comté, Inventaire du patrimoine



Façade antérieure vue de trois quarts.

39, Saint-Pierre

N° de l'illustration : 20083900039NUC1A

Date : 2008

Auteur : Marie-Pierre Reynet

Reproduction soumise à autorisation du titulaire des droits d'exploitation

© Région Bourgogne-Franche-Comté, Inventaire du patrimoine



Vue de la façade antérieure.

39, Saint-Pierre

N° de l'illustration : 20083900029NUC1A

Date : 2008

Auteur : Marie-Pierre Reynet

Reproduction soumise à autorisation du titulaire des droits d'exploitation

© Région Bourgogne-Franche-Comté, Inventaire du patrimoine



Façade antérieure et pignon nord-est vus de trois quarts.
39, Saint-Pierre

N° de l'illustration : 20083900041NUC1A

Date : 2008

Auteur : Marie-Pierre Reynet

Reproduction soumise à autorisation du titulaire des droits d'exploitation

© Région Bourgogne-Franche-Comté, Inventaire du patrimoine



Façade antérieure et pignon nord-est vus de trois quarts.
39, Saint-Pierre

N° de l'illustration : 20083900049NUC1A

Date : 2008

Auteur : Marie-Pierre Reynet

Reproduction soumise à autorisation du titulaire des droits d'exploitation

© Région Bourgogne-Franche-Comté, Inventaire du patrimoine



Vue de la façade sud-ouest.

39, Saint-Pierre

N° de l'illustration : 20083900042NUC1A

Date : 2008

Auteur : Marie-Pierre Reynet

Reproduction soumise à autorisation du titulaire des droits d'exploitation

© Région Bourgogne-Franche-Comté, Inventaire du patrimoine



Façade antérieure vue de trois quarts.

39, Saint-Pierre

N° de l'illustration : 20083900060NUC1A

Date : 2008

Auteur : Marie-Pierre Reynet

Reproduction soumise à autorisation du titulaire des droits d'exploitation

© Région Bourgogne-Franche-Comté, Inventaire du patrimoine



Façade antérieure vue de trois quarts.

39, Saint-Pierre

N° de l'illustration : 20083900007NUC1A

Date : 2008

Auteur : Marie-Pierre Reynet

Reproduction soumise à autorisation du titulaire des droits d'exploitation

© Région Bourgogne-Franche-Comté, Inventaire du patrimoine



Façade antérieure vue de trois quarts.

39, Saint-Pierre

N° de l'illustration : 20083900021NUC1A

Date : 2008

Auteur : Marie-Pierre Reynet

Reproduction soumise à autorisation du titulaire des droits d'exploitation

© Région Bourgogne-Franche-Comté, Inventaire du patrimoine



Pignon sud-ouest et façade latérale vus de trois quarts.
39, Saint-Pierre

N° de l'illustration : 20083900061NUC1A

Date : 2008

Auteur : Marie-Pierre Reynet

Reproduction soumise à autorisation du titulaire des droits d'exploitation

© Région Bourgogne-Franche-Comté, Inventaire du patrimoine



Vue générale.
39, Saint-Pierre

N° de l'illustration : 20083900062NUC1A

Date : 2008

Auteur : Marie-Pierre Reynet

Reproduction soumise à autorisation du titulaire des droits d'exploitation

© Région Bourgogne-Franche-Comté, Inventaire du patrimoine



Vue générale.

39, Saint-Pierre

N° de l'illustration : 20083900065NUC1A

Date : 2008

Auteur : Marie-Pierre Reynet

Reproduction soumise à autorisation du titulaire des droits d'exploitation

© Région Bourgogne-Franche-Comté, Inventaire du patrimoine



Vue générale.

39, Saint-Pierre

N° de l'illustration : 20083900011NUC1A

Date : 2008

Auteur : Marie-Pierre Reynet

Reproduction soumise à autorisation du titulaire des droits d'exploitation

© Région Bourgogne-Franche-Comté, Inventaire du patrimoine



Vue générale.

39, Saint-Pierre

N° de l'illustration : 20083900064NUC1A

Date : 2008

Auteur : Marie-Pierre Reynet

Reproduction soumise à autorisation du titulaire des droits d'exploitation

© Région Bourgogne-Franche-Comté, Inventaire du patrimoine



Vue générale.

39, Saint-Pierre rue Henri Verjus, lieudit : les Bouvets d'Amont

N° de l'illustration : 20083900048NUC1A

Date : 2008

Auteur : Marie-Pierre Reynet

Reproduction soumise à autorisation du titulaire des droits d'exploitation

© Région Bourgogne-Franche-Comté, Inventaire du patrimoine



Vue générale.

39, Saint-Pierre, lieudit : la Croix de Pierre

N° de l'illustration : 20083900044NUC1A

Date : 2008

Auteur : Marie-Pierre Reynet

Reproduction soumise à autorisation du titulaire des droits d'exploitation

© Région Bourgogne-Franche-Comté, Inventaire du patrimoine



Vue générale de la croix de mission.

39, Saint-Pierre

N° de l'illustration : 20083900033NUC1A

Date : 2008

Auteur : Marie-Pierre Reynet

Reproduction soumise à autorisation du titulaire des droits d'exploitation

© Région Bourgogne-Franche-Comté, Inventaire du patrimoine



Vue générale.

39, Saint-Pierre

N° de l'illustration : 20083900045NUC1A

Date : 2008

Auteur : Marie-Pierre Reynet

Reproduction soumise à autorisation du titulaire des droits d'exploitation

© Région Bourgogne-Franche-Comté, Inventaire du patrimoine



Vue générale.

39, Saint-Pierre rue Delaya, lieudit : les Croyets

N° de l'illustration : 20083900012NUC1A

Date : 2008

Auteur : Marie-Pierre Reynet

Reproduction soumise à autorisation du titulaire des droits d'exploitation

© Région Bourgogne-Franche-Comté, Inventaire du patrimoine