

LOTISSEMENT CONCERTÉ DIT LOTISSEMENT DE VILLEDIEU

Bourgogne-Franche-Comté, Jura
Morez
Villedieu - avenue de la Libération

Dossier IA39001269 réalisé en 2000 revu en
2009

Auteur(s) : Laurent Poupard



Historique

L'expansion de Morez durant les Trente Glorieuses (de 1945 à 1973) nécessite la création de nouveaux logements. La configuration de la ville conduit la municipalité à acheter, le 17 septembre 1954, 7 ha 69 a de terrain à Villedieu derrière la gare. Le schéma d'urbanisme initial prévoit 7 groupes de bâtiments : A composé de 2 immeubles collectifs de 4 étages (60 logements), B 2 immeubles de 4 étages en copropriété (24 logements), C 14 logements individuels en rez-de-chaussée, D 49 logements individuels, E 29 logements "castor", F une école maternelle à 2 classes et G 9 boutiques. Le 9 octobre 1955, le conseil municipal décide la création, sur 4 ha 5 a, d'un lotissement composé des groupes C, D et E. Son cahier des charges, approuvé par le préfet le 3 mai 1956, est modifié (avec nouvelle approbation préfectorale le 28 mai 1957) : la superficie est réduite de moitié et le lotissement ne concerne plus que 39 lots en 2 groupes. Il est stipulé que les plans des habitations devront être établis par les architectes choisis par la municipalité (André David, Auguste Favier, Jean-Constant Duboin et R. Malatrait, de Saint-Claude, auxquels est associé le nom de G. Missol, de Bourg-en-Bresse), qu'elles devront présenter un aspect architectural homogène, n'avoir qu'un étage, etc. Le 14 septembre 1957, la quasi totalité du premier groupe est achetée par la coopérative départementale d'habitation à loyer modéré "La Maison pour tous", chargée par la Chambre syndicale de la Lunetterie de construire des logements destinés au personnel des entreprises locales. Le permis de construire de 1957 concerne 12 lots et 20 bâtiments (1 F4, 15 F5, 2 F6 et 2 F7), celui d'octobre 1958 8 lots. La coopérative achètera d'autres lots par la suite, de même que divers particuliers et l'Office public de HLM de Morez. Ce dernier fait construire, du 15 juillet 1958 au 20 mai 1960 (réception provisoire), sur les plans de David et Favier, deux immeubles (1-5 et 7-11 avenue de la Libération) totalisant 60 appartements (10 F2, 24 F3, 18 F4 et 8 F5) ; il acquiert le 30 avril 1960 pour le franc symbolique une nouvelle parcelle au sud-est pour un troisième immeuble du même type, à construire en 1960 (n° 13 à 17 de l'avenue). Au milieu de la décennie 1960, 450 logements ont été réalisés, pour 1500 habitants. Le lotissement est agrandi de 1965 à 1969 par la création dans la partie orientale du terrain de 180 nouveaux logements, en pavillons individuels ou en immeubles collectifs (24 à 60 avenue de la Libération), ces derniers remplaçant les maisons initialement projetées sur la bordure est. Il est doté d'un centre commercial (au n° 25) dont la création, étudiée dès 1962-1963 par la Chambre de Commerce et d'Industrie du Jura et la Société d'Etudes et de Gestion des Centres d'Equipement (25 avenue Kléber, à Paris), est approuvée par le conseil municipal le 17 décembre 1965. Les plans du bâtiment, associant commerces (aujourd'hui disparus) au rez-de-chaussée et trois étages d'habitation, sont signés par les architectes san-claudiens A. David (en 1963) et Jean-Claude Verpillat (décembre 1968). Edifiée en 1963 sur les plans de David et Favier, l'école maternelle (au n° 23) est agrandie de deux classes en 1968 par les mêmes architectes. De nouvelles constructions sont ajoutées : immeubles collectifs au sud, chapelle en 1972, crèche en 1977 (établie par Favier, Duboin et Jean-Michel Curtet au 6 rue de la Verrerie, où elle remplace l'ancienne usine de surfaçage du verre de la Fabrique morézienne de Verres pour l'Optique, créée en 1927 et fermée en juin 1961).

Période(s) principale(s) : 3e quart 20e siècle

Auteur(s) de l'oeuvre :

André David (architecte, attribution par source), Auguste Favier (architecte, attribution par source), Jean-Constant Duboin (architecte, attribution par source), R. Malatrait (architecte, attribution par source), G. Missol (architecte, attribution par source), Jean-Claude Verpillat (architecte, attribution par source), Jean-Michel Curtet (architecte, attribution par source)

Description

Étagé sur le flanc est de la vallée, le lotissement est principalement desservi par l'avenue de la Libération, voie en lacet. Il est composé de maisons individuelles, réparties en îlots et établies sur des parcelles de 3 à 6 ares environ, et d'immeubles, disposés en périphérie au nord et à l'est. L'école et le centre commercial en occupent le centre. La partie occidentale est la première bâtie. Les architectes Duboin, Malatrait et Missol ont donné les plans et les élévations de ses maisons type F4 (" 57, 39 m2 primables "), F5 (69, 65 m2) et F6 (87 m2). Ils en ont prévu diverses variantes adaptées à l'implantation retenue, qui se distinguent par l'emplacement des portes. Le modèle de base des F4 et F5 a la porte d'entrée sur sa façade ouest, celle du garage et un balcon sur la façade sud ; pour le F6, le balcon est au sud-est et les deux portes sont au nord-est. Ces maisons individuelles ont un rez-de-chaussée et un étage carré. Le toit à croupes du projet initial a cédé la place à des pignons couverts. D'autres modèles sont visibles, peut-être dus à des architectes différents, avec sous-sol, rez-de-chaussée surélevé et étage en surcroît. C'est notamment le schéma des maisons de la fin des années 1960, aux n° 28 à 50 (n° pairs) de l'avenue de la Libération. Les immeubles anciens comptent un sous-sol, un rez-de-chaussée surélevé, quatre étages carrés et un comble à surcroît. Ils ont un toit à croupes et les plus récents un toit en appentis, que l'on retrouve aussi sur l'école maternelle alors que la crèche est couverte de toits à longs pans et l'ancien centre commercial d'une terrasse. Les toitures font appel à la tuile mécanique, à la tôle (école et crèche) ou au béton. Protégés par un enduit ou parfois un essentage, les murs sont en parpaing de béton ou béton armé.

Eléments descriptifs

Murs : béton, parpaing de béton, béton armé, enduit, essentage

Toit : tuile mécanique, métal en couverture, béton en couverture

Plan : ensemble concerté

Étages : sous-sol, rez-de-chaussée surélevé, 4 étages carrés, comble à surcroît

Élévation : élévation à travées

Escaliers : escalier dans-oeuvre, escalier tournant à retours, en maçonnerie

Sources documentaires

Documents figurés

- **Maison individuelle économique et familiale type F5. Plans - coupe et façades, 1954.**

Maison individuelle économique et familiale type F5. Plans - coupe et façades, 1954. Tirage à l'ammoniaque, s.d. [1954], échelle 1:50, par Duboin, Jean-Constant (architecte) ; Malatrait, R. (architecte) ; Missol, G. (architecte)

Lieu de conservation : Archives communales, Morez- Cote du document : Lotissement de Villedieu 1953-1958

- **Maison individuelle économique et familiale type F6. Elévations, 1956.**

Maison individuelle économique et familiale type F6. Elévations, 1956. Tirage à l'ammoniaque, s.d. [1956], échelle 1:50, par Duboin, Jean-Constant (architecte) ; Malatrait, R. (architecte) ; Missol, G. (architecte)

Lieu de conservation : Archives communales, Morez- Cote du document : Lotissement de Villedieu 1953-1958

- **Ville de Morez. Urbanisation du terrain Villedieu. Plan masse, 1956.**

Ville de Morez. Urbanisation du terrain Villedieu. Plan masse, 1956. Tirage à l'ammoniaque, s.d. [1956], échelle 1:500, par David, André (architecte) ; Favier, Auguste (architecte)

Lieu de conservation : Archives communales, Morez- Cote du document : Lotissement de Villedieu 1953-1961

- **Maison individuelle économique et familiale type F6. Plans et coupe [détail : plan des deux premiers niveaux], 1956.**

Maison individuelle économique et familiale type F6. Plans et coupe [détail : plan des deux premiers niveaux], 1956. Tirage à l'ammoniaque, s.d. [1956], échelle 1:50, par Duboin, Jean-Constant (architecte) ; Malatrait, R. (architecte) ; Missol, G. (architecte)

Lieu de conservation : Archives communales, Morez- Cote du document : Lotissement de Villedieu 1953-1958

- **Maison individuelle économique et familiale type F5. Plans - coupe et façades [détail : plan des deux premiers niveaux], 1954.**

Maison individuelle économique et familiale type F5. Plans - coupe et façades [détail : plan des deux premiers niveaux], 1954. Tirage à l'ammoniaque, s.d. [1954], échelle 1:50, par Duboin, Jean-Constant (architecte) ; Malatrait, R. (architecte) ; Missol, G. (architecte)

Lieu de conservation : Archives communales, Morez- Cote du document : Lotissement de Villedieu 1953-1958

Informations complémentaires

- **Voir le dossier numérisé** : <https://patrimoine.bourgognefranchecomte.fr/gtrudov/IA39001269/index.htm>

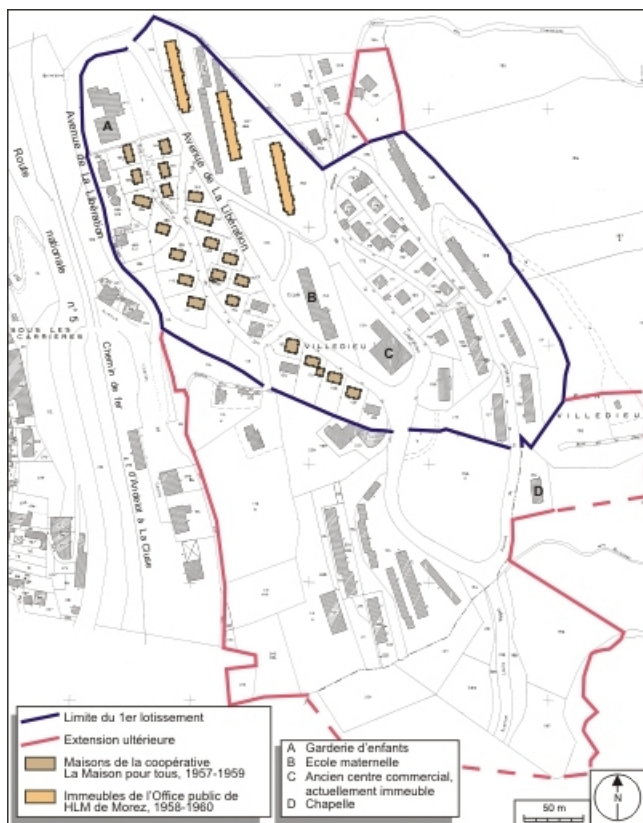
Aire d'étude et canton : Morez

Dénomination : lotissement concerté

Parties constituantes non étudiées : maison, immeuble, garage, école maternelle, garderie d'enfants, magasin de

commerce, rue

© Région Bourgogne-Franche-Comté, Inventaire du patrimoine



Plan-masse et de situation. Extrait du plan cadastral, 1980, section AD, échelle 1:1000 réduite à 1:3000.
39, Morez avenue de la Libération, lieudit : Villedieu

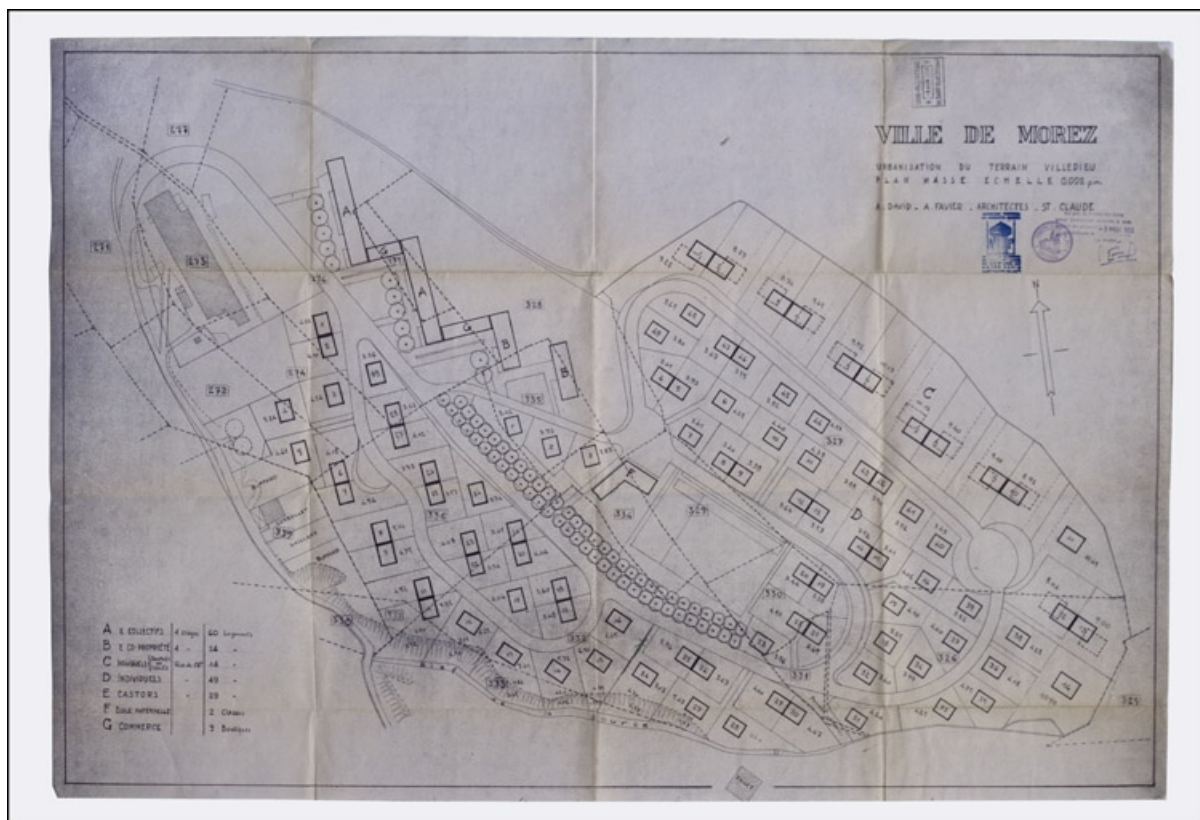
N° de l'illustration : 20093900326NUDA

Date : 2009

Auteur : André Céréza

Reproduction soumise à autorisation du titulaire des droits d'exploitation

© Région Bourgogne-Franche-Comté, Inventaire du patrimoine



Ville de Morez. Urbanisation du terrain Villedieu. Plan masse, 1956.

39, Morez avenue de la Libération, lieudit : Villedieu

Source :

Tirage à l'ammoniaque, s.d. [1956], échelle 1:500, par David, André (architecte) ; Favier, Auguste (architecte). Lieu

de conservation : Archives communales, Morez. Cote : Lotissement de Villedieu 1953-1961

Lieu de conservation : Archives communales, Morez - Cote du document : Lotissement de Villedieu 1953-1961

N° de l'illustration : 20103900005NUC2A

Date : 2010

Auteur : Yves Sancey

Reproduction soumise à autorisation du titulaire des droits d'exploitation

© Région Bourgogne-Franche-Comté, Inventaire du patrimoine



Source :

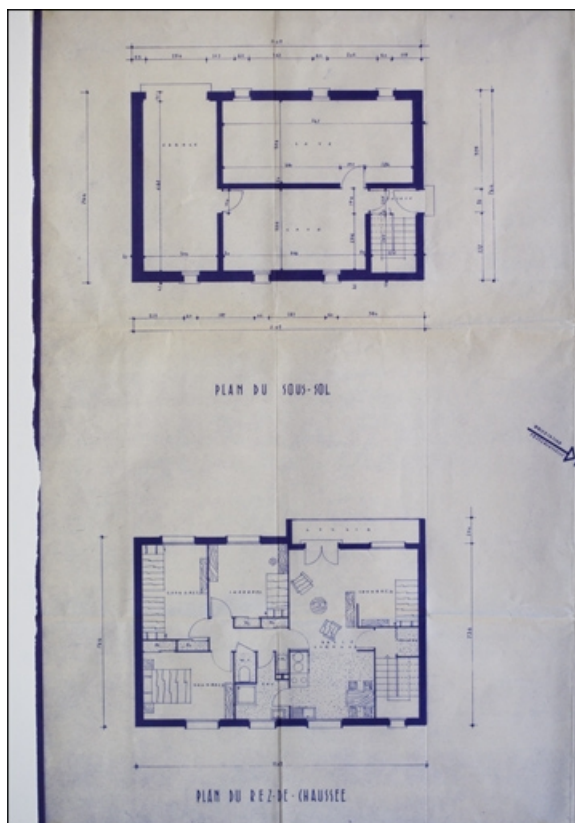
Lieu de conservation : Archives communales, Morez - Cote du document : Lotissement de Villedieu 1953-1958

Date : 2010

Auteur : Yves Sancey

Reproduction soumise à autorisation du titulaire des droits d'exploitation

© Région Bourgogne-Franche-Comté, Inventaire du patrimoine



Maison individuelle économique et familiale type F5. Plans - coupe et façades [détail : plan des deux premiers niveaux], 1954.
39, Morez avenue de la Libération, lieudit : Villedieu

Source :

Tirage à l'ammoniaque, s.d. [1954], échelle 1:50, par Duboin, Jean-Constant (architecte) ; Malatrait, R. (architecte) ; Missol, G. (architecte). Lieu de conservation : Archives communales, Morez. Cote : Lotissement de Villedieu 1953-1958

Lieu de conservation : Archives communales, Morez - Cote du document : Lotissement de Villedieu 1953-1958

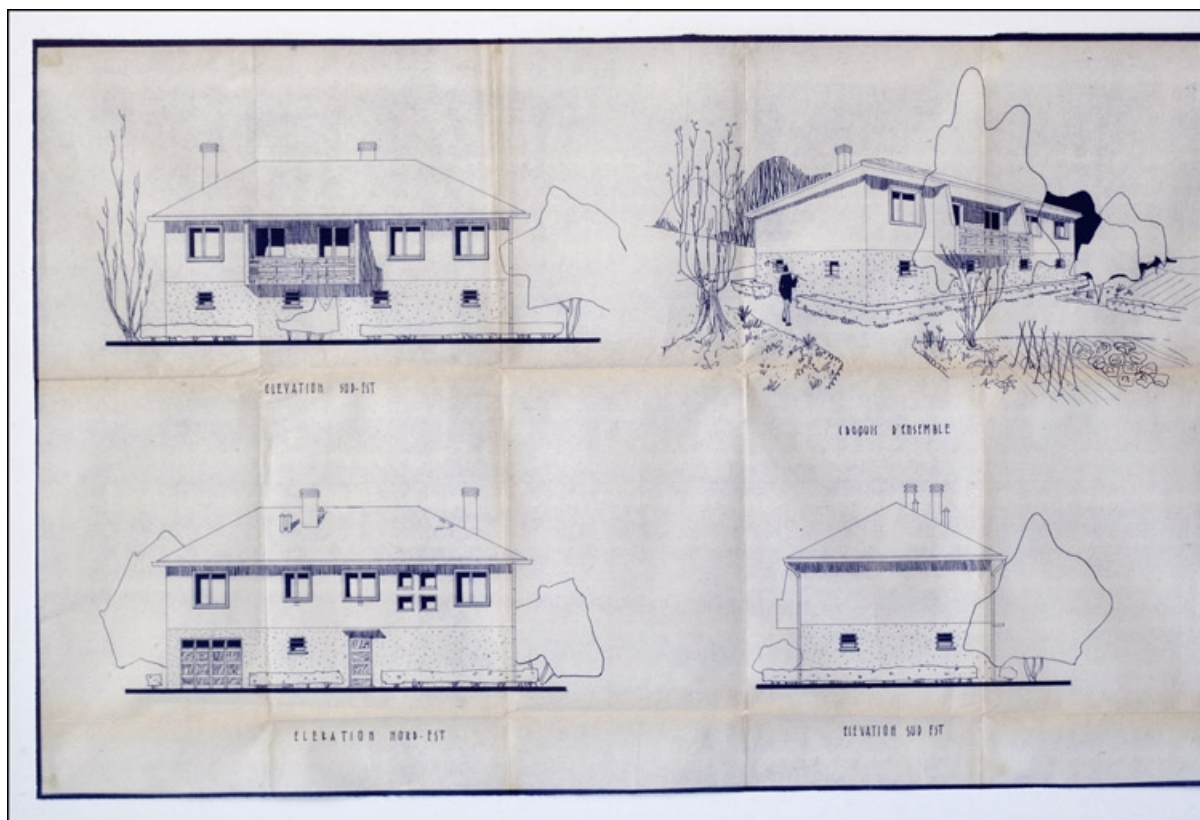
N° de l'illustration : 20103900008NUC2A

Date : 2010

Auteur : Yves Sancey

Reproduction soumise à autorisation du titulaire des droits d'exploitation

© Région Bourgogne-Franche-Comté, Inventaire du patrimoine



Maison individuelle économique et familiale type F6. Elévations, 1956.

39, Morez avenue de la Libération, lieudit : Villedieu

Source :

Tirage à l'ammoniaque, s.d. [1956], échelle 1:50, par Duboin, Jean-Constant (architecte) ; Malatrait, R. (architecte) ; Missol, G. (architecte). Lieu de conservation : Archives communales, Morez. Cote : Lotissement de Villedieu 1953-1958

Lieu de conservation : Archives communales, Morez - Cote du document : Lotissement de Villedieu 1953-1958

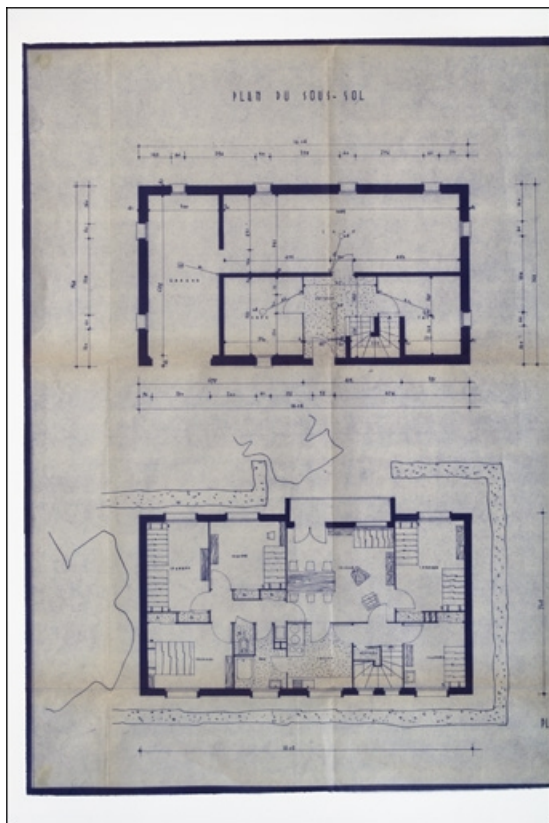
N° de l'illustration : 20103900006NUC2A

Date : 2010

Auteur : Yves Sancey

Reproduction soumise à autorisation du titulaire des droits d'exploitation

© Région Bourgogne-Franche-Comté, Inventaire du patrimoine



Maison individuelle économique et familiale type F6. Plans et coupe [détail : plan des deux premiers niveaux], 1956.
39, Morez avenue de la Libération, lieudit : Villedieu

Source :

Tirage à l'ammoniaque, s.d. [1956], échelle 1:50, par Duboin, Jean-Constant (architecte) ; Malatrait, R. (architecte) ; Missol, G. (architecte). Lieu de conservation : Archives communales, Morez. Cote : Lotissement de Villedieu 1953-1958

Lieu de conservation : Archives communales, Morez - Cote du document : Lotissement de Villedieu 1953-1958

N° de l'illustration : 20103900009NUC2A

Date : 2010

Auteur : Yves Sancey

Reproduction soumise à autorisation du titulaire des droits d'exploitation

© Région Bourgogne-Franche-Comté, Inventaire du patrimoine



Vue d'ensemble plongeante depuis l'ouest.

39, Morez avenue de la Libération, lieudit : Villedieu

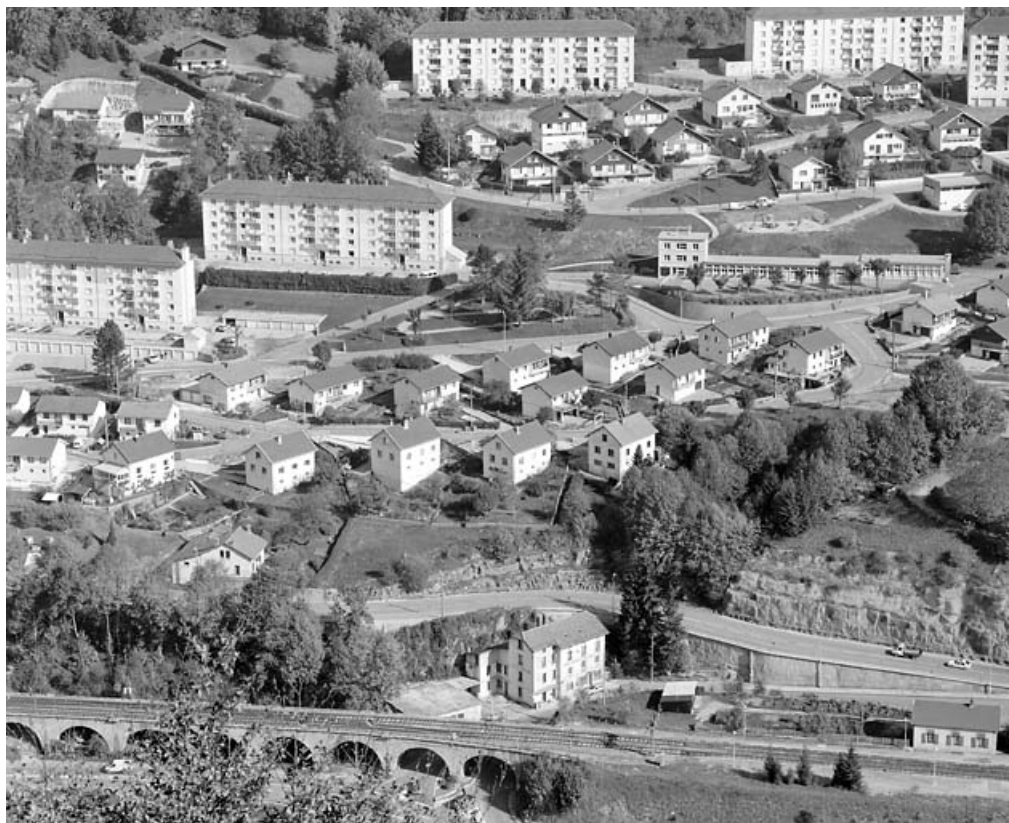
N° de l'illustration : 20033900910XA

Date : 2003

Auteur : Yves Sancey

Reproduction soumise à autorisation du titulaire des droits d'exploitation

© Région Bourgogne-Franche-Comté, Inventaire du patrimoine



Vue d'ensemble des maisons de 1957-1959 de la coopérative La Maison pour tous. Immeubles de l'Office de HLM de Morez et école maternelle au deuxième plan, extension de la fin des années 1960 au troisième plan.

39, Morez avenue de la Libération, lieudit : Villedieu

N° de l'illustration : 20033900911X

Date : 2003

Auteur : Yves Sancey

Reproduction soumise à autorisation du titulaire des droits d'exploitation

© Région Bourgogne-Franche-Comté, Inventaire du patrimoine



Maison 3 rue de la Die : élévation sud. Maison Duboin type F6 (variante), de 1958-1959.

39, Morez avenue de la Libération, lieudit : Villedieu

N° de l'illustration : 20033900920X

Date : 2003

Auteur : Yves Sancey

Reproduction soumise à autorisation du titulaire des droits d'exploitation

© Région Bourgogne-Franche-Comté, Inventaire du patrimoine



Maison 3 rue de la Die : élévations sud et ouest. Maison Duboin type F6 (variante), de 1958-1959.
39, Morez avenue de la Libération, lieudit : Villedieu

N° de l'illustration : 20033900919X

Date : 2003

Auteur : Yves Sancey

Reproduction soumise à autorisation du titulaire des droits d'exploitation

© Région Bourgogne-Franche-Comté, Inventaire du patrimoine



Maison 3 rue de la Verrerie : élévation ouest. Maison Duboin type F5 (variante E), de 1957-1958.
39, Morez avenue de la Libération, lieudit : Villedieu

N° de l'illustration : 20033900916X

Date : 2003

Auteur : Yves Sancey

Reproduction soumise à autorisation du titulaire des droits d'exploitation

© Région Bourgogne-Franche-Comté, Inventaire du patrimoine



Maisons 20 et 18 avenue de la Libération : élévations nord et est. Maisons de 1958-1959.

39, Morez avenue de la Libération, lieudit : Villedieu

N° de l'illustration : 20033900914X

Date : 2003

Auteur : Yves Sancey

Reproduction soumise à autorisation du titulaire des droits d'exploitation

© Région Bourgogne-Franche-Comté, Inventaire du patrimoine



Maisons 34 à 38 avenue de la Libération : élévation sud-ouest. Maisons de 1965-1969.

39, Morez avenue de la Libération, lieudit : Villedieu

N° de l'illustration : 20033900913X

Date : 2003

Auteur : Yves Sancey

Reproduction soumise à autorisation du titulaire des droits d'exploitation

© Région Bourgogne-Franche-Comté, Inventaire du patrimoine



Ecole maternelle, 23 avenue de la Libération.

39, Morez avenue de la Libération, lieudit : Villedieu

N° de l'illustration : 20033900917X

Date : 2003

Auteur : Yves Sancey

Reproduction soumise à autorisation du titulaire des droits d'exploitation

© Région Bourgogne-Franche-Comté, Inventaire du patrimoine



Ancien centre commercial, 25 avenue de la Libération.

39, Morez avenue de la Libération, lieudit : Villedieu

N° de l'illustration : 20033900915X

Date : 2003

Auteur : Yves Sancey

Reproduction soumise à autorisation du titulaire des droits d'exploitation

© Région Bourgogne-Franche-Comté, Inventaire du patrimoine