

MUSÉE DE LA LUNETTE

Bourgogne-Franche-Comté, Jura
Morez
place Jean Jaurès

Dossier IA39001267 réalisé en
2009

Auteur(s) : Laurent Poupard



Historique

Après démolition d'un immeuble autrefois occupé par le restaurant la Perle (voir ce dossier), les travaux du musée municipal de la Lunette débutent en septembre 2000. Ce musée est destiné à prendre la suite de celui installé en 1983, par des passionnés, à l'étage de l'aile sud de l'ancien hôpital (16 quai Jobez, voir ce dossier) puis transféré à l'Espace Lamartine après la destruction du bâtiment en 1991. La nouvelle construction, nommée Viseum, est dessinée par les architectes Gilles Reichardt et Gilles Ferreux (établis à Lons-le-Saunier, 170 rue du Docteur Jean Michel), sélectionnés à l'issue d'un concours en 1998. Elle accueille le musée et ses réserves, les bureaux du syndicat des Lunetiers du Jura (fondé en 1925, 36 adhérents en 2003) et de l'Association lunetière technologique (A.LU.TEC, créée en 1982), le centre de documentation des lunetiers et un magasin d'opticien (l'Atelier optique). Elle est achevée fin 2002 et le musée, ouvert au public le 2 mai 2003, est inauguré officiellement le 17 mai suivant.

Période(s) principale(s) : 1er quart 21e siècle

Dates : 2000 (daté par source)

Auteur(s) de l'oeuvre :

Gilles Reichardt (architecte, attribution par source), Gilles Ferreux, (architecte, attribution par source)

Description

Le bâtiment a des murs partiellement en béton armé et revêtus d'un placage de Pierre bleue de Soignies, partiellement en pan de métal et verre (en façade, au nord-ouest). Il compte un sous-sol (parking), deux étages carrés et un étage en surcroît, desservis par deux escaliers tournants en béton et trois ascenseurs. Le musée occupe une partie du rez-de-chaussée (accueil et salle pour exposition temporaire), du premier étage (bureaux) et du deuxième (service éducatif), et la totalité de l'étage en surcroît (exposition permanente sur deux niveaux). Le magasin d'optique au rez-de-chaussée est autonome ; les organisations lunetières disposent d'une partie des premier et deuxième étages. Le tout est abrité par une toiture " galbée en forme de conque ", largement débordante, soutenue par une charpente en bois et revêtue de losanges de zinc (système Adeka de la société VM Zinc).

Eléments descriptifs

Murs : béton, métal, béton armé, pan de métal, mur-rideau

Toit : métal en couverture

Etages : sous-sol, 2 étages carrés, étage en surcroît

Couvrement : charpente en bois apparente

Escaliers : escalier dans-oeuvre, escalier tournant à retours sans jour, en maçonnerie

Autres organes de circulations : ascenseur

Sources documentaires

Documents figurés

- **Elévation place, 2000.**
Elévation place, 2000. Dessin, 8 juin 2000, échelle 1:250, par Reichardt, Gilles (architecte) ; Ferreux, Gilles (architecte)
- **Niveau 0 [plan], 2000.**
Niveau 0 [plan], 2000. Dessin, 8 juin 2000, échelle 1:278, par Reichardt, Gilles (architecte) ; Ferreux, Gilles (architecte)
- **Coupe longitudinale AA, 2000.**
Coupe longitudinale AA, 2000. Dessin, 8 juin 2000, échelle 1:250, par Reichardt, Gilles (architecte) ; Ferreux, Gilles (architecte)
- **Coupe transversale CC, 2000.**
Coupe transversale CC, 2000. Dessin, 8 juin 2000, échelle 1:150, par Reichardt, Gilles (architecte) ; Ferreux, Gilles (architecte)
- **Coupe transversale DD, 2000.**
Coupe transversale DD, 2000. Dessin, 8 juin 2000, échelle 1:150, par Reichardt, Gilles (architecte) ; Ferreux, Gilles (architecte)
- **Elévation cour, 2000.**
Elévation cour, 2000. Dessin, 8 juin 2000, échelle 1:250, par Reichardt, Gilles (architecte) ; Ferreux, Gilles (architecte)
- **Niveau 4 [plan de l'espace de présentation des collections permanentes], 2000.**
Niveau 4 [plan de l'espace de présentation des collections permanentes], 2000. Dessin, 8 juin 2000, échelle 1:250, par Reichardt, Gilles (architecte) ; Ferreux, Gilles (architecte)

Informations complémentaires

- **Voir le dossier numérisé :** <https://patrimoine.bourgognefranchecomte.fr/gtrudov/IA39001267/index.htm>

Aire d'étude et canton : Morez

Dénomination : musée

Parties constituantes non étudiées : boutique

© Région Bourgogne-Franche-Comté, Inventaire du patrimoine



Vue d'ensemble plongeante sur le quartier du musée, depuis le nord-ouest.

39, Morez place Jean Jaurès

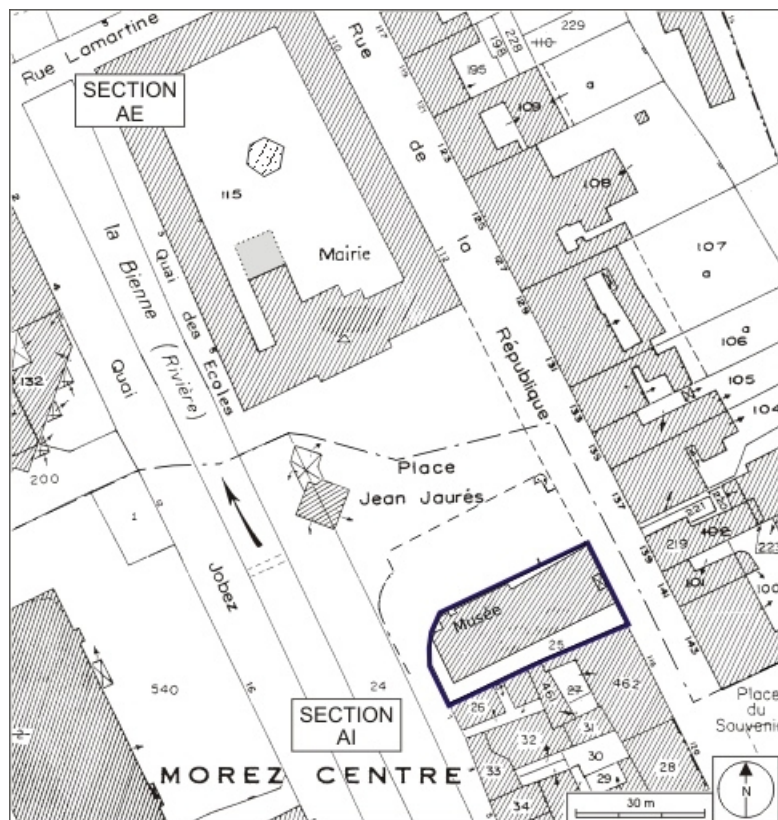
N° de l'illustration : 20103900625NUC2A

Date : 2010

Auteur : Yves Sancey

Reproduction soumise à autorisation du titulaire des droits d'exploitation

© Région Bourgogne-Franche-Comté, Inventaire du patrimoine



Plan-masse et de situation. Extrait du plan cadastral, 1980, section AI, échelle 1:1000.
39, Morez place Jean Jaurès

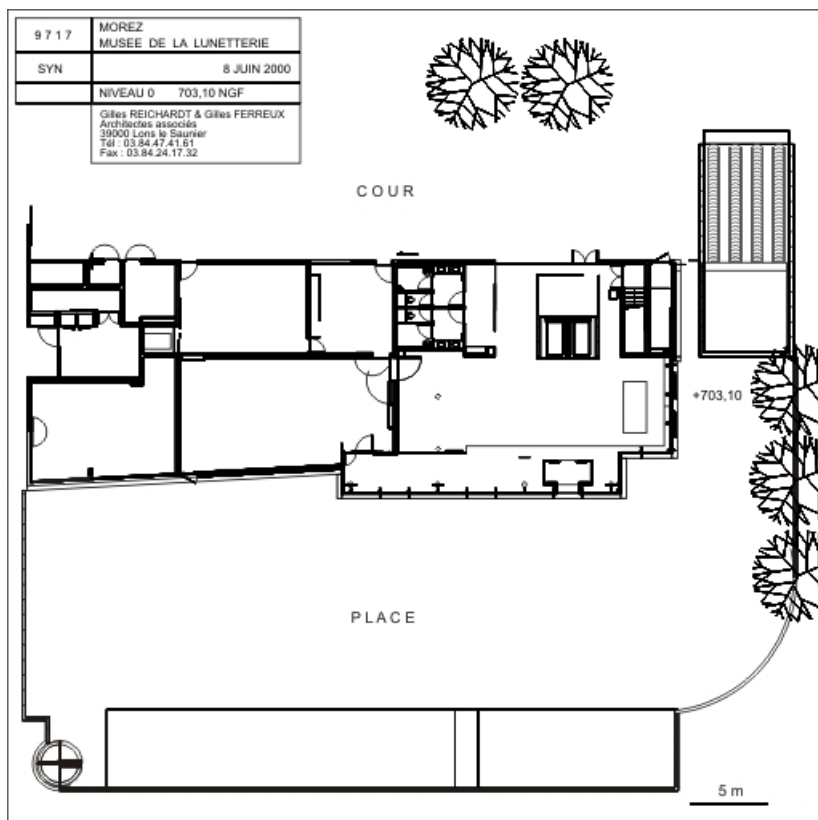
N° de l'illustration : 20093900324NUDA

Date : 2009

Auteur : André Céréza

Reproduction soumise à autorisation du titulaire des droits d'exploitation

© Région Bourgogne-Franche-Comté, Inventaire du patrimoine



Niveau 0 [plan], 2000.

39, Morez place Jean Jaurès

Source :

Dessin, 8 juin 2000, échelle 1:278, par Reichardt, Gilles (architecte) ; Ferreux, Gilles (architecte)

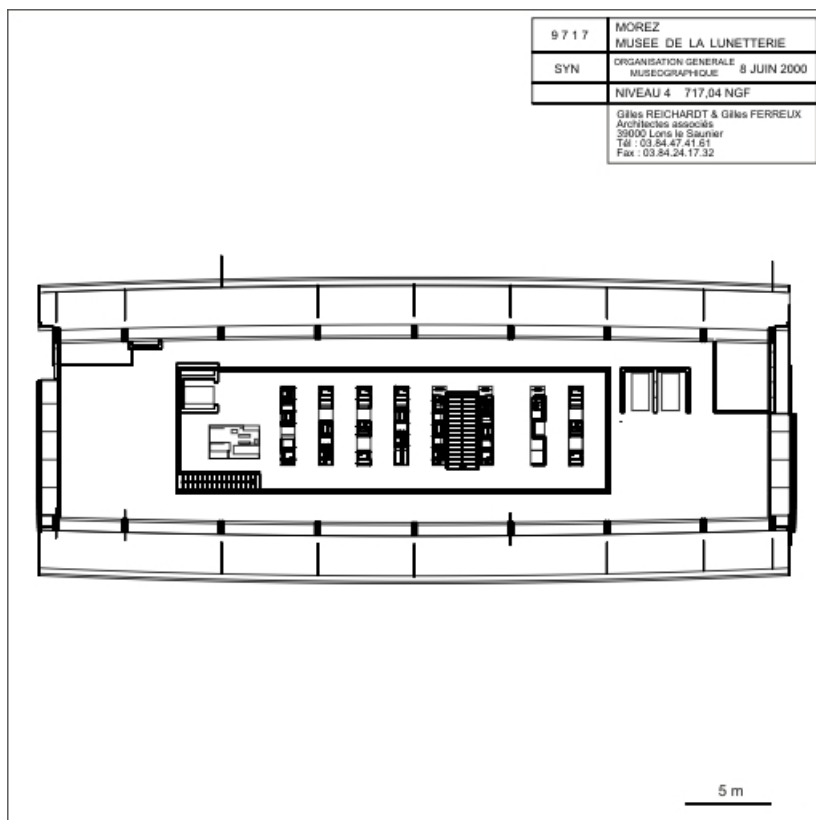
N° de l'illustration : 20093900244NUDA

Date : 2009

Auteur : Gilles Reichardt

Reproduction soumise à autorisation du titulaire des droits d'exploitation

© Région Bourgogne-Franche-Comté, Inventaire du patrimoine



Niveau 4 [plan de l'espace de présentation des collections permanentes], 2000.
39, Morez place Jean Jaurès

Source :

Dessin, 8 juin 2000, échelle 1:250, par Reichardt, Gilles (architecte) ; Ferreux, Gilles (architecte)

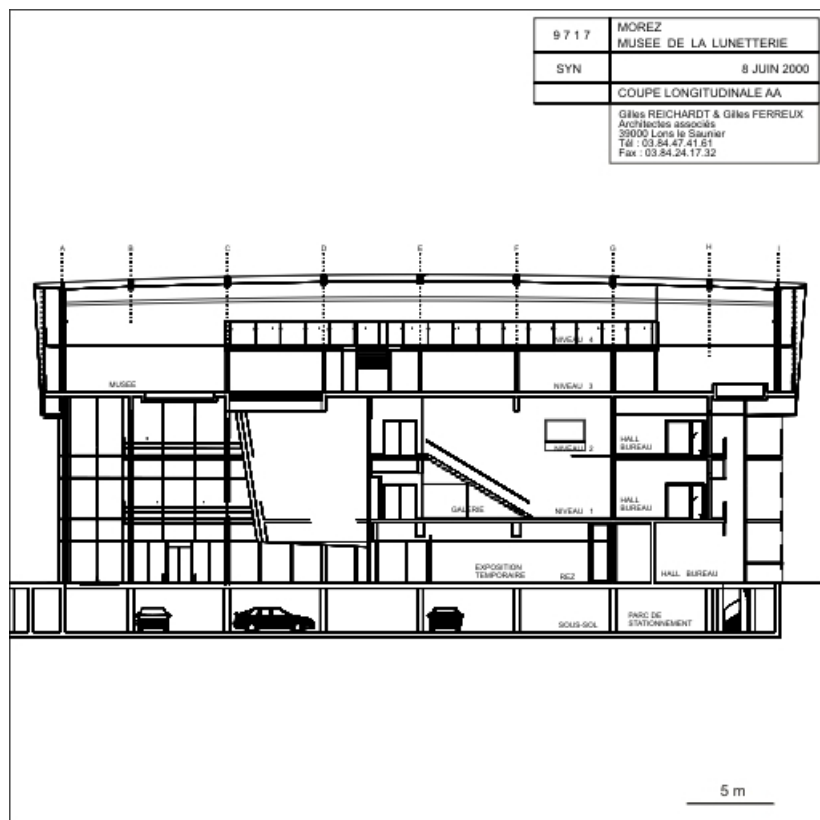
N° de l'illustration : 20093900297NUDA

Date : 2009

Auteur : Gilles Reichardt

Reproduction soumise à autorisation du titulaire des droits d'exploitation

© Région Bourgogne-Franche-Comté, Inventaire du patrimoine



Coupe longitudinale AA, 2000.

39, Morez place Jean Jaurès

Source :

Dessin, 8 juin 2000, échelle 1:250, par Reichardt, Gilles (architecte) ; Ferreux, Gilles (architecte)

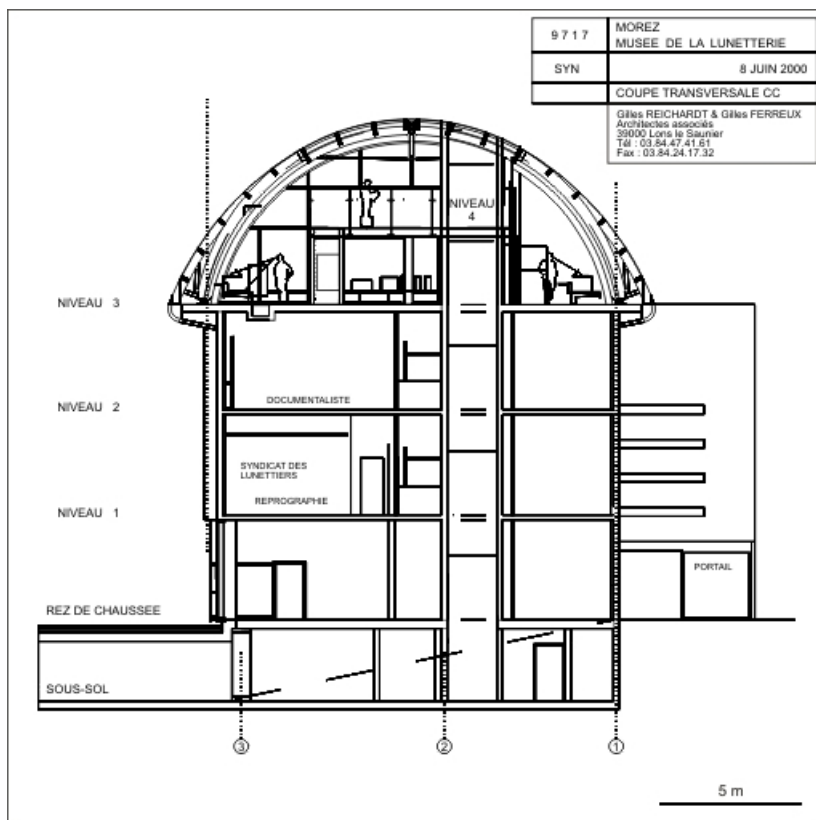
N° de l'illustration : 20103900147NUDA

Date : 2010

Auteur : Gilles Reichardt

Reproduction soumise à autorisation du titulaire des droits d'exploitation

© Région Bourgogne-Franche-Comté, Inventaire du patrimoine



Coupe transversale CC, 2000.

39, Morez place Jean Jaurès

Source :

Dessin, 8 juin 2000, échelle 1:150, par Reichardt, Gilles (architecte) ; Ferreux, Gilles (architecte)

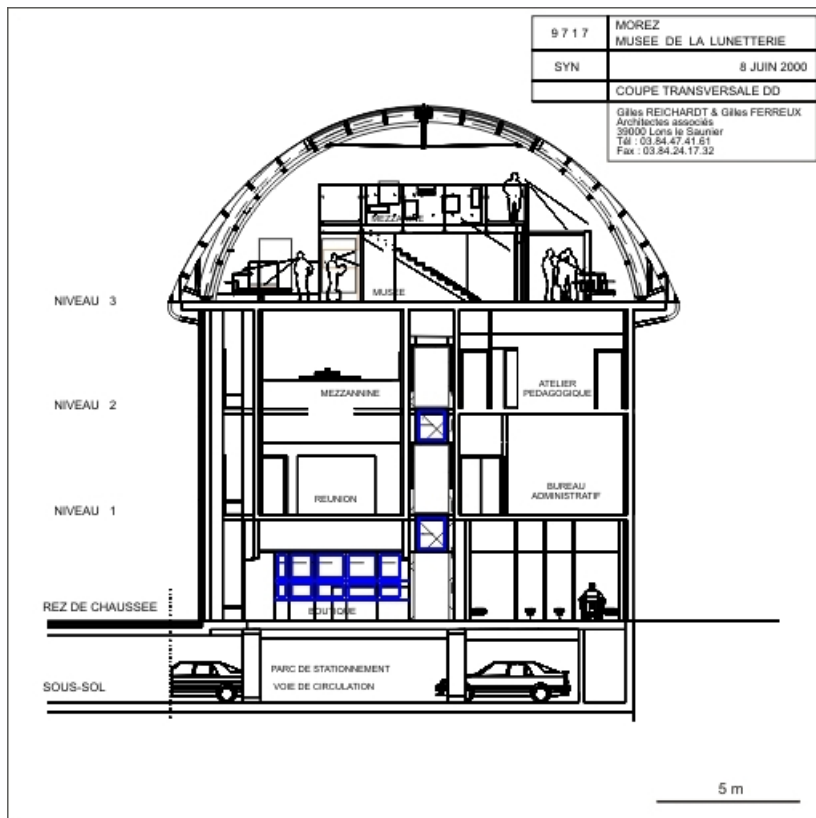
N° de l'illustration : 20103900149NUDA

Date : 2010

Auteur : Gilles Reichardt

Reproduction soumise à autorisation du titulaire des droits d'exploitation

© Région Bourgogne-Franche-Comté, Inventaire du patrimoine



Coupe transversale DD, 2000.

39, Morez place Jean Jaurès

Source :

Dessin, 8 juin 2000, échelle 1:150, par Reichardt, Gilles (architecte) ; Ferreux, Gilles (architecte)

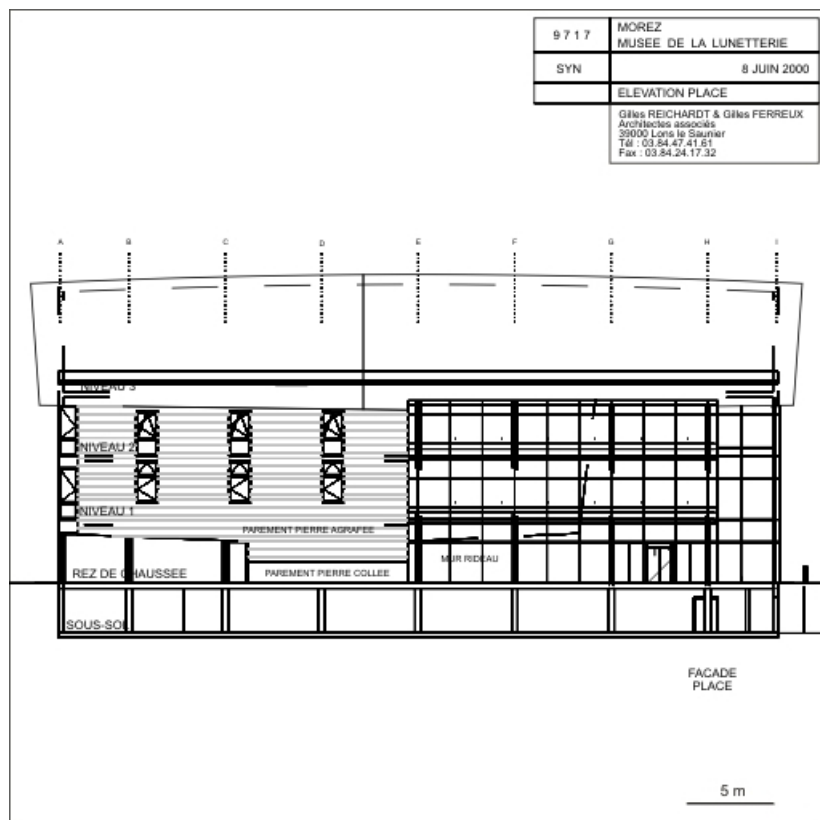
N° de l'illustration : 20103900151NUDA

Date : 2010

Auteur : Gilles Reichardt

Reproduction soumise à autorisation du titulaire des droits d'exploitation

© Région Bourgogne-Franche-Comté, Inventaire du patrimoine



Elévation place, 2000.

39, Morez place Jean Jaurès

Source :

Dessin, 8 juin 2000, échelle 1:250, par Reichardt, Gilles (architecte) ; Ferreux, Gilles (architecte)

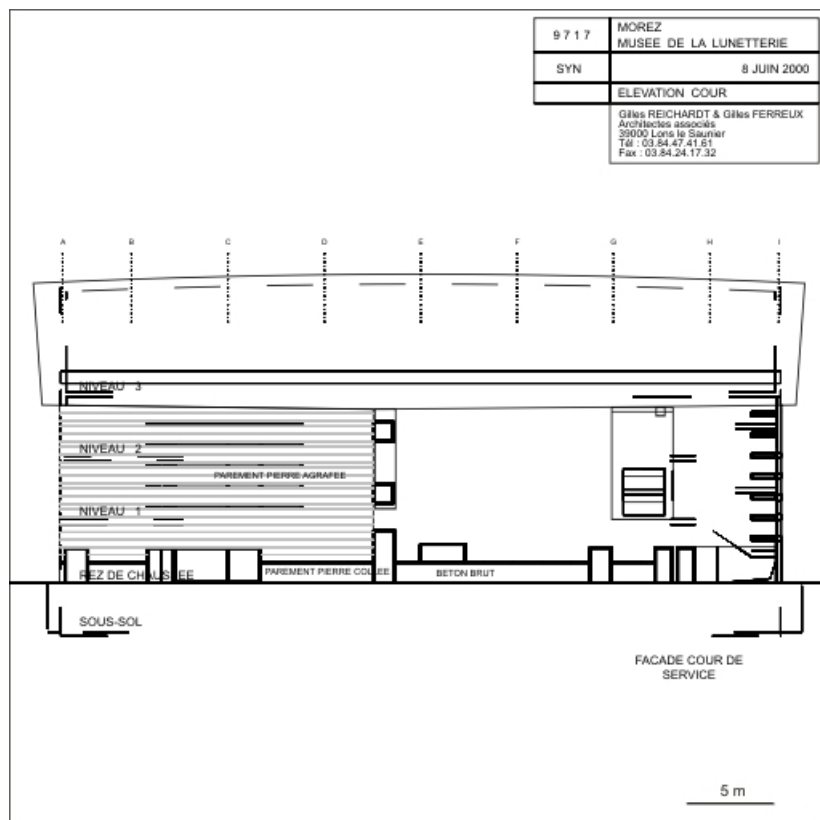
N° de l'illustration : 20103900240NUDA

Date : 2010

Auteur : Gilles Reichardt

Reproduction soumise à autorisation du titulaire des droits d'exploitation

© Région Bourgogne-Franche-Comté, Inventaire du patrimoine



Elévation cour, 2000.

39, Morez place Jean Jaurès

Source :

Dessin, 8 juin 2000, échelle 1:250, par Reichardt, Gilles (architecte) ; Ferreux, Gilles (architecte)

N° de l'illustration : 20103900241NUDA

Date : 2010

Auteur : Gilles Reichardt

Reproduction soumise à autorisation du titulaire des droits d'exploitation

© Région Bourgogne-Franche-Comté, Inventaire du patrimoine



Vue d'ensemble, depuis le sud.

39, Morez place Jean Jaurès

N° de l'illustration : 20103900162NUC2A

Date : 2010

Auteur : Yves Sancey

Reproduction soumise à autorisation du titulaire des droits d'exploitation

© Région Bourgogne-Franche-Comté, Inventaire du patrimoine



Vue d'ensemble plongeante, depuis le campanile de l'hôtel de ville.

39, Morez place Jean Jaurès

N° de l'illustration : 20103900560NUC2A

Date : 2010

Auteur : Yves Sancey

Reproduction soumise à autorisation du titulaire des droits d'exploitation

© Région Bourgogne-Franche-Comté, Inventaire du patrimoine



Façade antérieure.

39, Morez place Jean Jaurès

N° de l'illustration : 20103900163NUC2A

Date : 2010

Auteur : Yves Sancey

Reproduction soumise à autorisation du titulaire des droits d'exploitation

© Région Bourgogne-Franche-Comté, Inventaire du patrimoine



Façades antérieure et latérale droite.

N° de l'illustration : 20103900164NUC2A

Date : 2010

Auteur : Yves Sancey

Reproduction soumise à autorisation du titulaire des droits d'exploitation

© Région Bourgogne-Franche-Comté, Inventaire du patrimoine



Façade latérale droite.

39, Morez place Jean Jaurès

N° de l'illustration : 20103900596NUC2A

Date : 2010

Auteur : Yves Sancey

Reproduction soumise à autorisation du titulaire des droits d'exploitation

© Région Bourgogne-Franche-Comté, Inventaire du patrimoine



Façade latérale droite : détail.

39, Morez place Jean Jaurès

N° de l'illustration : 20103900597NUC2A

Date : 2010

Auteur : Yves Sancey

Reproduction soumise à autorisation du titulaire des droits d'exploitation

© Région Bourgogne-Franche-Comté, Inventaire du patrimoine



Façade latérale gauche.

39, Morez place Jean Jaurès

N° de l'illustration : 20103900161NUC2A

Date : 2010

Auteur : Yves Sancey

Reproduction soumise à autorisation du titulaire des droits d'exploitation

© Région Bourgogne-Franche-Comté, Inventaire du patrimoine



Espace de présentation des collections permanentes.

N° de l'illustration : 20103900158NUC2A

Date : 2010

Auteur : Yves Sancey

Reproduction soumise à autorisation du titulaire des droits d'exploitation

© Région Bourgogne-Franche-Comté, Inventaire du patrimoine



Espace de présentation des collections permanentes : la mezzanine.

39, Morez place Jean Jaurès

N° de l'illustration : 20103900159NUC2A

Date : 2010

Auteur : Yves Sancey

Reproduction soumise à autorisation du titulaire des droits d'exploitation

© Région Bourgogne-Franche-Comté, Inventaire du patrimoine



Besicles devant le traité sur la lumière " Ars magna lucis et umbrae ". Traité d'Athanase Kircher, édité en 1646. Collection du musée de la Lunette, Morez.

39, Morez place Jean Jaurès

N° de l'illustration : 20103900750NUC2A

Date : 2010

Auteur : Yves Sancey

Reproduction soumise à autorisation du titulaire des droits d'exploitation

© Région Bourgogne-Franche-Comté, Inventaire du patrimoine



Pince-nez. Collection du musée de la Lunette, Morez.

39, Morez place Jean Jaurès

N° de l'illustration : 20103900724NUC2A

Date : 2010

Auteur : Yves Sancey

Reproduction soumise à autorisation du titulaire des droits d'exploitation

© Région Bourgogne-Franche-Comté, Inventaire du patrimoine



Lunettes pour automobilistes. Collection du musée de la Lunette, Morez.
39, Morez place Jean Jaurès

N° de l'illustration : 20103900726NUC2A

Date : 2010

Auteur : Yves Sancey

Reproduction soumise à autorisation du titulaire des droits d'exploitation

© Région Bourgogne-Franche-Comté, Inventaire du patrimoine



Lunettes solaires en plastique - serre-tête. Collection du musée de la Lunette, Morez.

39, Morez place Jean Jaurès

N° de l'illustration : 20103900736NUC2A

Date : 2010

Auteur : Yves Sancey

Reproduction soumise à autorisation du titulaire des droits d'exploitation

© Région Bourgogne-Franche-Comté, Inventaire du patrimoine



Lunettes en plastique Courrèges, dans leur vitrine, vues de trois quarts. Lunettes inspirées de masques inuits, 1965. Collection du musée de la Lunette, Morez.

N° de l'illustration : 20103900723NUC2A

Date : 2010

Auteur : Yves Sancey

Reproduction soumise à autorisation du titulaire des droits d'exploitation

© Région Bourgogne-Franche-Comté, Inventaire du patrimoine



Masque en plastique orné de strass. Collection du musée de la Lunette, Morez.
39, Morez place Jean Jaurès

N° de l'illustration : 20103900716NUC2A

Date : 2010

Auteur : Yves Sancey

Reproduction soumise à autorisation du titulaire des droits d'exploitation

© Région Bourgogne-Franche-Comté, Inventaire du patrimoine



Lunettes en plastique et emporte-pièce ayant servi à leur fabrication. Modèle de lunettes courant jusqu'à la première guerre mondiale. Collection du musée de la Lunette, Morez.

39, Morez place Jean Jaurès

N° de l'illustration : 20103900717NUC2A

Date : 2010

Auteur : Yves Sancey

Reproduction soumise à autorisation du titulaire des droits d'exploitation

© Région Bourgogne-Franche-Comté, Inventaire du patrimoine



39, Morez place Jean Jaurès

Date : 2010

Reproduction soumise à autorisation du titulaire des droits d'exploitation

© Région Bourgogne-Franche-Comté, Inventaire du patrimoine



Lunettes solaires en plastique modèle " 8080 " d'Emmanuelle Khanh. Modèle créé en 1978. Collection du musée de la Lunette, Morez.

39, Morez place Jean Jaurès

N° de l'illustration : 20103900727NUC2A

Date : 2010

Auteur : Yves Sancey

Reproduction soumise à autorisation du titulaire des droits d'exploitation

© Région Bourgogne-Franche-Comté, Inventaire du patrimoine



Lunettes solaires en plastique Emilio Pucci. Modèle créé au milieu des années 1970. Collection du musée de la Lunette, Morez.
39, Morez place Jean Jaurès

N° de l'illustration : 20103900738NUC2A

Date : 2010

Auteur : Yves Sancey

Reproduction soumise à autorisation du titulaire des droits d'exploitation

© Région Bourgogne-Franche-Comté, Inventaire du patrimoine



Lunettes solaires en plastique Courrèges, vues de face. Collection du musée de la Lunette, Morez.
39, Morez place Jean Jaurès

N° de l'illustration : 20103900742NUC2A

Date : 2010

Auteur : Yves Sancey

Reproduction soumise à autorisation du titulaire des droits d'exploitation

© Région Bourgogne-Franche-Comté, Inventaire du patrimoine



Lunettes solaires en plastique pliantes, vues de face. Collection du musée de la Lunette, Morez.
39, Morez place Jean Jaurès

N° de l'illustration : 20103900746NUC2A

Date : 2010

Auteur : Yves Sancey

Reproduction soumise à autorisation du titulaire des droits d'exploitation

© Région Bourgogne-Franche-Comté, Inventaire du patrimoine



Lunettes métalliques " Polaris ", vues de trois quarts droite. Premier modèle de lunettes aux verres biseautés, créé en 1976.
Collection du musée de la Lunette, Morez.

39, Morez place Jean Jaurès

N° de l'illustration : 20103900735NUC2A

Date : 2010

Auteur : Yves Sancey

Reproduction soumise à autorisation du titulaire des droits d'exploitation

© Région Bourgogne-Franche-Comté, Inventaire du patrimoine



Lunettes de vue métalliques Bugatti. Collection du musée de la Lunette, Morez.

39, Morez place Jean Jaurès

N° de l'illustration : 20103900748NUC2A

Date : 2010

Auteur : Yves Sancey

Reproduction soumise à autorisation du titulaire des droits d'exploitation

© Région Bourgogne-Franche-Comté, Inventaire du patrimoine