

## GARE DE JEURRE - VAUX (VOIE FERRÉE ANDELOT - LA CLUSE)

Bourgogne-Franche-Comté, Jura  
Vaux-lès-Saint-Claude  
la Gare

Dossier IA39001179 réalisé en 2004 revu en  
2006

Auteur(s) : Laurent Poupard



### Historique

Adopté le 12 août 1880, le projet de la section Saint-Claude - La Cluse prévoit entre Molinges et Dortan deux gares, dont le ministre des Travaux publics approuve les emplacements le 29 octobre suivant. La composition de la première, la gare de Jeurre - Vaux, proposée de concert par les ingénieurs de la compagnie du PLM (Paris - Lyon - Méditerranée) et ceux des Ponts et Chaussées (Toussaint et Picquenot, ingénieur en chef remplacé par Moron en 1885), est validée le 28 mai 1886 et reprend celle de Molinges : bâtiment des voyageurs de 3e classe (correspondant au plan type de la compagnie du PLM annexé à la circulaire ministérielle du 26 avril 1880) avec latrines et abri, trottoirs de 100 x 4 m et quai de 20 m, couvert sur 10 m par un entrepôt du type " Halle à marchandises de 10 mètres de largeur ". Les travaux sont adjugés le 4 novembre 1886 à deux entrepreneurs de l'Ain, Désiré Simonnet (de Peyrieu, mais signalé aussi à Olargues, dans l'Hérault) et Louis Mignot (de Belley). Ils sont achevés le 20 octobre 1888 et la ligne est ouverte à l'exploitation le 10 juillet 1889. L'appellation de la gare fait l'objet de réclamations en 1892 : la municipalité de Moirans du Jura (Moirans-en-Montagne, chef-lieu du canton dont relève Jeurre) souhaite que son nom figure aussi, alors que celle de Jeurre voudrait que la mention Vaux soit supprimée (Vaux-lès-Saint-Claude étant depuis peu dotée d'une halte), d'où les protestations de cette dernière. Le ministre décide finalement, le 25 février 1893, de ne rien modifier. En 1950, la scierie Grandclément s'installe à proximité de l'entrepôt, où elle réalise diverses constructions dont un silo à sciure (seul subsistant actuellement). L'abri de voyageurs, incendié, est démoli en octobre 1975 puis les installations sont elles aussi démontées (grue type D 31 de 6 tonnes en 1975, pont-bascule de 32 tonnes en février 1976). La suppression de l'arrêt au début des années 1980 s'accompagne de la fermeture de la gare. Le quai n° 1 est détruit en avril 1992 ; le bâtiment des voyageurs, vendu après cette date, sert d'habitation ; l'entrepôt est désaffecté et la scierie, fermée au début des années 1990, a été rasée.

**Période(s) principale(s) :** 4e quart 19e siècle

**Dates :** 1888 (daté par source)

**Auteur(s) de l'oeuvre :**

Désiré Simonnet (entrepreneur, attribution par source), Louis Mignot (entrepreneur, attribution par source)

### Description

Le bâtiment des voyageurs, à l'altitude 330, 10 m et au point kilométrique 089.639, comporte sous-sol et étage carré, desservi par un escalier dans-oeuvre, et compte trois travées. Les façades, en moellon calcaire enduit, sont rythmées par la pierre de taille apparente : assises inférieures du mur jusqu'à hauteur d'appui, cordon sous la toiture, chaînes d'angles. Les baies sont en arc segmentaire, celles du rez-de-chaussée se distinguant par leur clef pendante. Le toit à longs pans et pignons couverts est recouvert de tuiles mécaniques, l'auvent côté voie de plaques en plastique ondulées. L'entrepôt en rez-de-chaussée surélevé associe moellon calcaire et enduit partiel, pan de bois et essentage de planches à l'ouest, tuile mécanique. Il est précédé d'un quai découvert à l'ouest. Le silo à sciure fait appel au béton armé et au parpaing de béton.

### Éléments descriptifs

**Murs :** calcaire, bois, béton, moellon, pan de bois, parpaing de béton, béton armé, enduit partiel, essentage de planches

**Toit :** tuile mécanique, matériau synthétique en couverture

**Etages** : sous-sol, 1 étage carré  
**Élévation** : élévation ordonnancée  
**Type(s) de couverture** : toit à longs pans ; appentis ; pignon couvert  
**Escaliers** : escalier dans-oeuvre  
**Typologie** : PLM 3e classe

## Sources documentaires

### Documents figurés

- **Gare de Jeurre-Vaux. Bâtiment des voyageurs. Rez-de-chaussée, 1ère moitié 20e siècle.**  
Gare de Jeurre-Vaux. Bâtiment des voyageurs. Rez-de-chaussée, 1ère moitié 20e siècle. Dessin (tirage), s.d. [1ère moitié 20e siècle], échelle 1:50.  
Lieu de conservation : Archives de la SNCF, Saint-Claude
- **Gare de Jeurre Vaux [plan-masse et de situation], limite 19e siècle 20e siècle.**  
Gare de Jeurre Vaux [plan-masse et de situation], limite 19e siècle 20e siècle. Dessin sur calque (plume), s.d. [limite 19e siècle 20e siècle], échelle 1:1000.  
Lieu de conservation : Archives de la SNCF, Saint-Claude

## Informations complémentaires

- **Voir le dossier numérisé** : <https://patrimoine.bourgognefranchecomte.fr/gtrudov/IA39001179/index.htm>

**Thématiques** : la voie ferrée Andelot - La Cluse

**Aire d'étude et canton** : la voie ferrée Andelot - La Cluse

**Dénomination** : gare

**Parties constituantes non étudiées** : bureau, logement, entrepôt commercial, latrine, puits, quai, jardin

© Région Bourgogne-Franche-Comté, Inventaire du patrimoine



**Carte et schéma de localisation. Carte topographique, IGN, 2000, dalles F085\_052 et F086\_052, échelle 1:25 000. Scan 25, licence n° 2008/CISE/2968.**

39, Vaux-lès-Saint-Claude, lieudit : la Gare

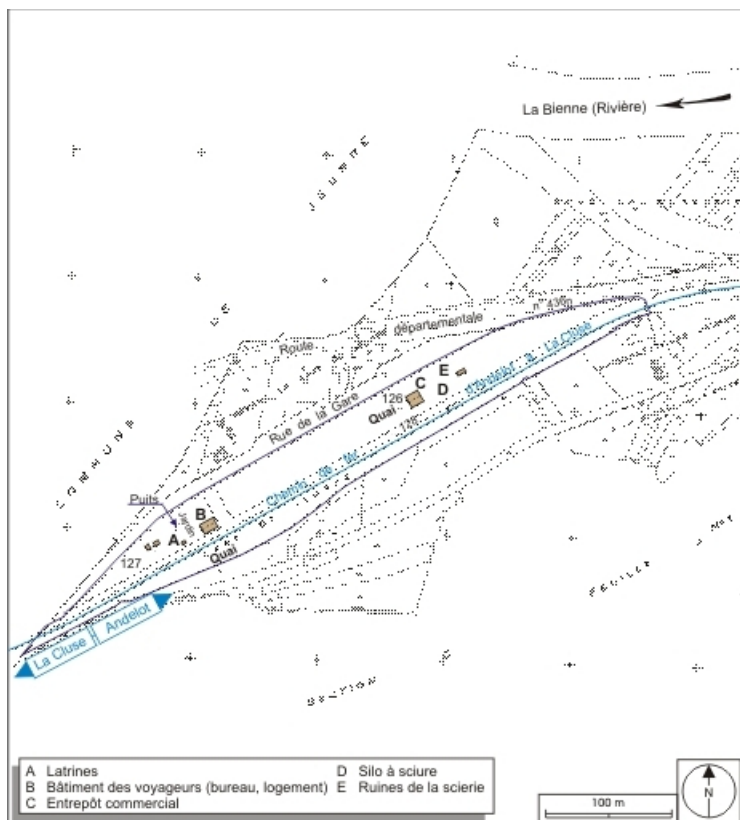
N° de l'illustration : 20073900502NUDA

Date : 2007

Auteur : André Céréza

Reproduction soumise à autorisation du titulaire des droits d'exploitation

© Région Bourgogne-Franche-Comté, Inventaire du patrimoine



**Plan-masse et de situation. Extrait du plan cadastral informatisé, 2006, section AP, échelle 1:1000 réduite à 1:3250.**  
39, Vaux-lès-Saint-Claude, lieudit : la Gare

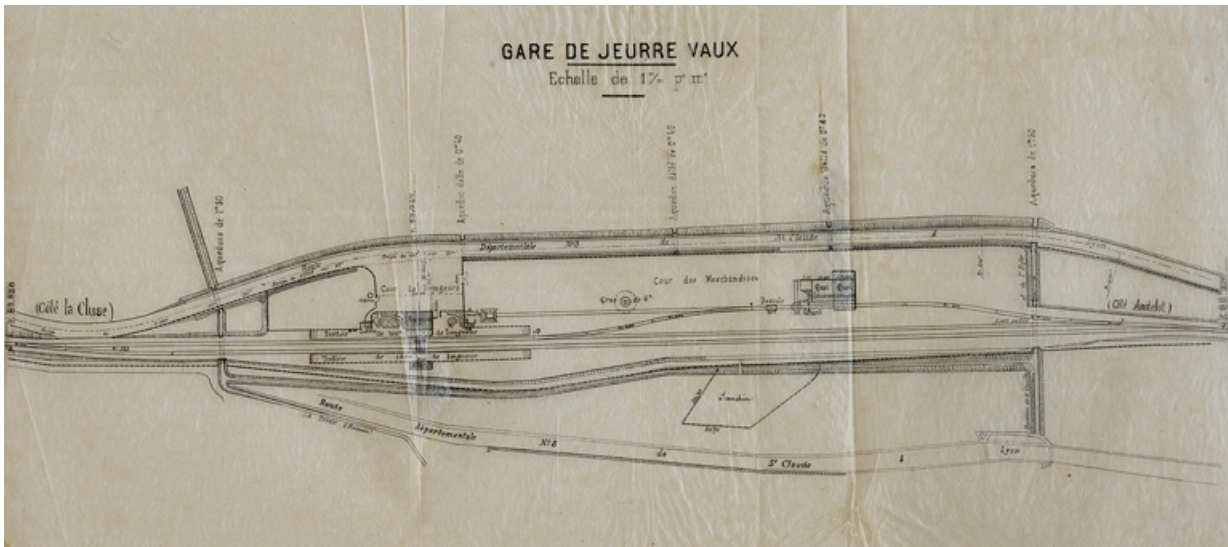
N° de l'illustration : 20073900293NUDA

Date : 2007

Auteur : André Céréza

Reproduction soumise à autorisation du titulaire des droits d'exploitation

© Région Bourgogne-Franche-Comté, Inventaire du patrimoine



**Gare de Jeurre Vaux [plan-masse et de situation], limite 19e siècle 20e siècle.**

39, Vaux-lès-Saint-Claude, lieudit : la Gare

**Source :**

**Dessin sur calque (plume), s.d. [limite 19e siècle 20e siècle], échelle 1:1000. Lieu de conservation : Archives de la SNCF, Saint-Claude**

Lieu de conservation : Archives de la SNCF, Saint-Claude

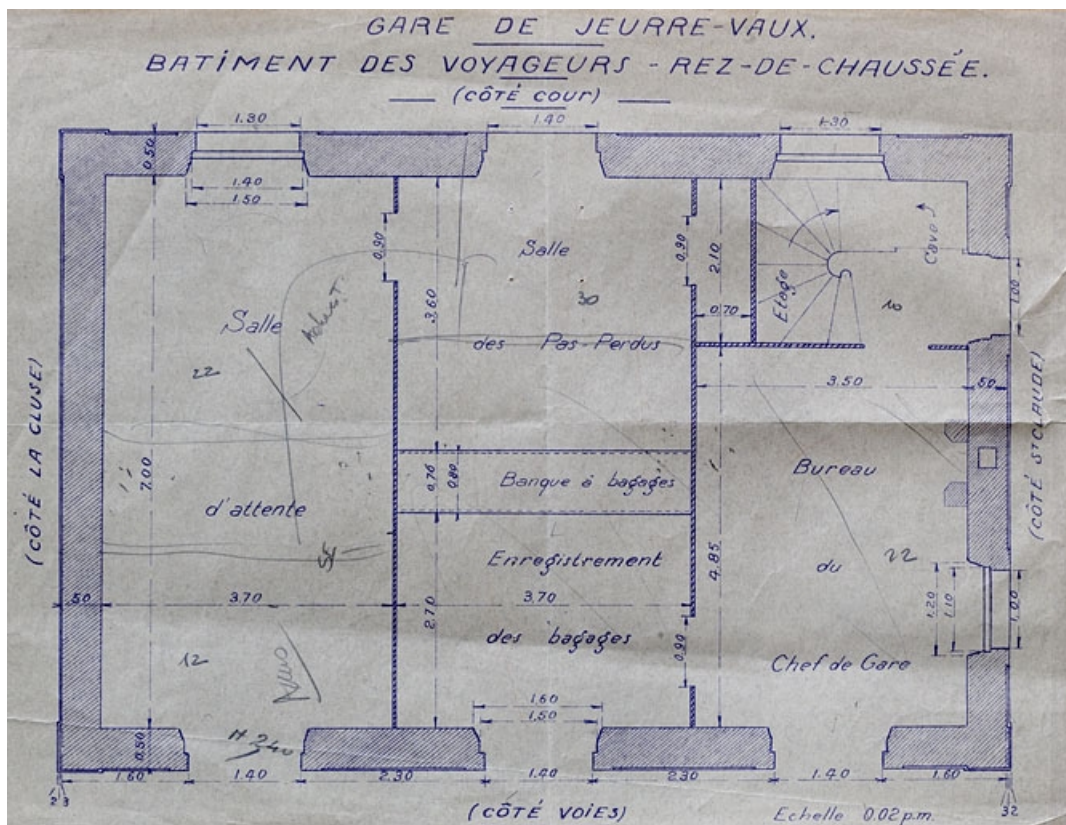
N° de l'illustration : 20073900372NUCA

Date : 2007

Auteur : Yves Sancey

Reproduction soumise à autorisation du titulaire des droits d'exploitation

© Région Bourgogne-Franche-Comté, Inventaire du patrimoine



Gare de Jeurre-Vaux. Bâtiment des voyageurs. Rez-de-chaussée, 1ère moitié 20e siècle.

39, Vaux-lès-Saint-Claude, lieudit : la Gare

**Source :**

**Dessin (tirage), s.d. [1ère moitié 20e siècle], échelle 1:50. Lieu de conservation : Archives de la SNCF, Saint-Claude**

Lieu de conservation : Archives de la SNCF, Saint-Claude

N° de l'illustration : 20073900371NUCA

Date : 2007

Auteur : Yves Sancey

Reproduction soumise à autorisation du titulaire des droits d'exploitation

© Région Bourgogne-Franche-Comté, Inventaire du patrimoine



**Vue d'ensemble, depuis la voie côté La Cluse (sud-ouest).**

39, Vaux-lès-Saint-Claude, lieudit : la Gare

N° de l'illustration : 20043900498ZA

Date : 2004

Auteur : Yves Sancey

Reproduction soumise à autorisation du titulaire des droits d'exploitation

© Région Bourgogne-Franche-Comté, Inventaire du patrimoine



**Bâtiment des voyageurs : façade antérieure, de trois quarts gauche.**

39, Vaux-lès-Saint-Claude, lieudit : la Gare

N° de l'illustration : 20043900495ZA

Date : 2004

Auteur : Yves Sancey

Reproduction soumise à autorisation du titulaire des droits d'exploitation

© Région Bourgogne-Franche-Comté, Inventaire du patrimoine



**Bâtiment des voyageurs et latrines, depuis la voie côté La Cluse (sud-ouest).**

39, Vaux-lès-Saint-Claude, lieudit : la Gare

N° de l'illustration : 20043900500XA

Date : 2004

Auteur : Yves Sancey

Reproduction soumise à autorisation du titulaire des droits d'exploitation

© Région Bourgogne-Franche-Comté, Inventaire du patrimoine



**Bâtiment des voyageurs : façade postérieure, de trois quarts droite.**

39, Vaux-lès-Saint-Claude, lieudit : la Gare

N° de l'illustration : 20043900503XA

Date : 2004

Auteur : Yves Sancey

Reproduction soumise à autorisation du titulaire des droits d'exploitation

© Région Bourgogne-Franche-Comté, Inventaire du patrimoine



**Horloge Garnier.**

39, Vaux-lès-Saint-Claude, lieudit : la Gare

N° de l'illustration : 20043900511ZA

Date : 2004

Auteur : Yves Sancey

Reproduction soumise à autorisation du titulaire des droits d'exploitation

© Région Bourgogne-Franche-Comté, Inventaire du patrimoine



**Puits.**

39, Vaux-lès-Saint-Claude, lieudit : la Gare

N° de l'illustration : 20043900509ZA

Date : 2004

Auteur : Yves Sancey

Reproduction soumise à autorisation du titulaire des droits d'exploitation

© Région Bourgogne-Franche-Comté, Inventaire du patrimoine



**Entrepôt et silo à sciure, depuis la voie côté La Cluse (sud-ouest).**

39, Vaux-lès-Saint-Claude, lieudit : la Gare

N° de l'illustration : 20043900505XA

Date : 2004

Auteur : Yves Sancey

Reproduction soumise à autorisation du titulaire des droits d'exploitation

© Région Bourgogne-Franche-Comté, Inventaire du patrimoine



**Entrepôt et silo à sciure, depuis la voie côté Andelot-en-Montagne (nord-est).**  
39, Vaux-lès-Saint-Claude, lieudit : la Gare

N° de l'illustration : 20043900507ZA

Date : 2004

Auteur : Yves Sancey

Reproduction soumise à autorisation du titulaire des droits d'exploitation

© Région Bourgogne-Franche-Comté, Inventaire du patrimoine