

## 2 TUNNELS DITS SOUTERRAINS DE SOUS LA CÔTE ET DES FRETTES (VOIE FERRÉE ANDELOT - LA CLUSE)

Bourgogne-Franche-Comté, Jura  
La Rixouse  
les Cotats

Dossier IA39001161 réalisé en 2004 revu en 2006

Auteur(s) : Laurent Poupard



### Historique

Les tunnels dits Sous la Côte et des Frettes ont été construits par l'entrepreneur François Mercier, adjudicataire le 21 février 1908 du troisième lot de la section Morez - Saint-Claude, de 1908 à 1911. Le premier a été réalisé sur 425 jours (arrêts défalqués) entre le 23 août 1908 et le 15 janvier 1911, le deuxième sur 655 jours entre le 18 août 1908 et le 20 janvier 1911. Elaboré par les ingénieurs de la compagnie du PLM (Paris - Lyon - Méditerranée) Roussel (jusqu'en 1903) puis Peyre (de 1903 à 1908), sous les ordres de l'ingénieur en chef Paul Séjourné, le tracé de la ligne avait été approuvé le 4 juin 1903. Cette section ouvre à l'exploitation le 10 août 1912.

**Période(s) principale(s)** : 1er quart 20e siècle

**Dates** : 1911 (daté par source)

**Auteur(s) de l'oeuvre** :

Roussel (ingénieur civil, attribution par source), Peyre (ingénieur civil, attribution par source), François Mercier (entrepreneur, attribution par source)

### Description

Le tunnel dit Sous la Côte est long de 78 m (PK 065.624 - 065.702), celui des Frettes atteint 213 m (PK 065.785 - 065.998) en incluant les deux petites tranchées couvertes construites pour " éviter d'avoir à consolider de mauvais rochers " (8 m du côté Andelot-en-Montagne et 10 de l'autre). Inscrits dans une courbe à gauche très peu sensible (rayon de courbure de 2500 m), avec une pente descendante de 18, 5 mm / m, ils sont séparés par 83 m à ciel ouvert. De section ovoïde, ils ont 6, 60 m de haut depuis la plate-forme (dont 0, 60 m de ballast et voie) pour une largeur maximale de 5 m. Voûtés d'un berceau plein-cintre (légèrement surhaussé), ils sont entièrement revêtus d'une maçonnerie de moellons calcaires. Leurs extrémités s'inscrivent chacune dans un mur de tête (au sommet en arc de cercle), dont l'ouverture est soulignée par un bossage rustique et dont l'élévation présente un appareil polygonal (formé de blocs généralement hexagonaux). Elles sont en outre protégées par des murets placés au-dessus d'elles et se poursuivent par des murs en aile talutés. Ceux du tunnel des Frettes adossés à la montagne (à l'ouest) se développent sur deux niveaux : le mur côté La Cluse est particulièrement important, celui côté Andelot-en-Montagne est plus modeste mais rehaussé en béton.

### Éléments descriptifs

**Murs** : calcaire, moellon, bossage

**Couvrement** : voûte en berceau plein-cintre

### Sources documentaires

#### Documents figurés

- **Souterrain des Frettes. Tête Saint-Claude, [1919].**

Souterrain des Frettes. Tête Saint-Claude, [1919]. Photographie, s.d. [1919]. Dans : " Ligne de Morez à Saint-Claude.

Rapport sur l'exécution des travaux " [...], Bourges : Tardy-Pigelet, 1919, fotogr. 20.

Lieu de conservation : Archives de la SNCF, Saint-Claude

- **Souterrain de Sous-la-Côte. Tête Morez, [1919].**

Souterrain de Sous-la-Côte. Tête Morez, [1919]. Photographie, s.d. [1919]. Dans : " Ligne de Morez à Saint-Claude. Rapport sur l'exécution des travaux " [...], Bourges : Tardy-Pigelet, 1919, fotogr. 17.

Lieu de conservation : Archives de la SNCF, Saint-Claude

- **Souterrain des Frettes. Tête Morez [et] Tête St Claude, [1919].**

Souterrain des Frettes. Tête Morez [et] Tête St Claude, [1919]. Dessin imprimé, s.d. [1919], échelle 1:200. Dans : " Ligne de Morez à Saint-Claude. Rapport sur l'exécution des travaux " [...], Bourges : Tardy-Pigelet, 1919, pl. XXXIII.

Lieu de conservation : Archives de la SNCF, Saint-Claude

- **Souterrain de Sous la Côte. Tête Morez [et] Tête St Claude, [1919].**

Souterrain de Sous la Côte. Tête Morez [et] Tête St Claude, [1919]. Dessin imprimé, s.d. [1919], échelle 1:200. Dans : " Ligne de Morez à Saint-Claude. Rapport sur l'exécution des travaux " [...], Bourges : Tardy-Pigelet, 1919, pl. XXXII.

Lieu de conservation : Archives de la SNCF, Saint-Claude

## Informations complémentaires

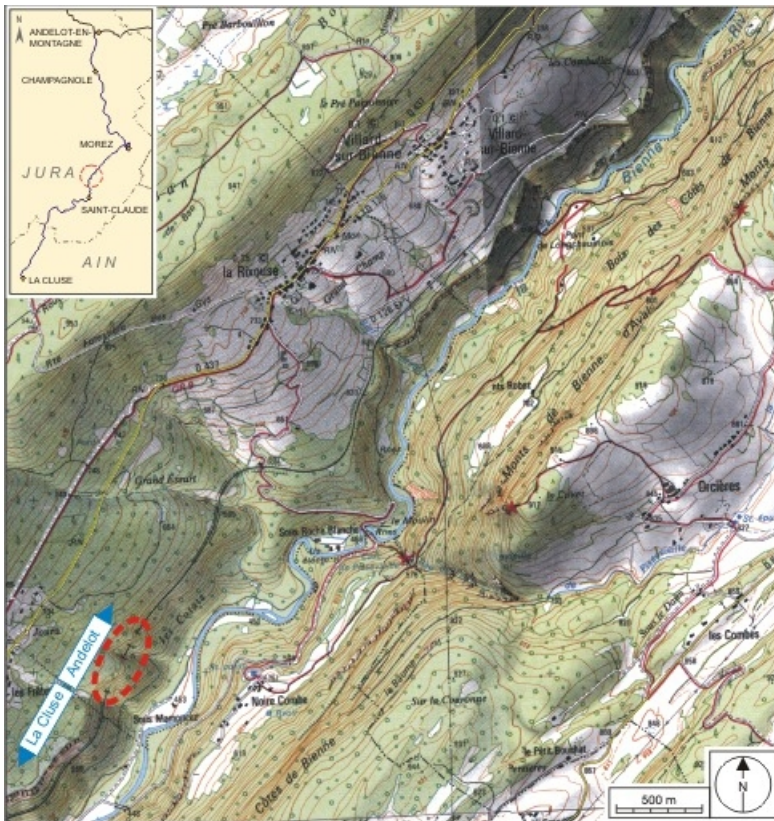
- **Voir le dossier numérisé** : <https://patrimoine.bourgognefranchecomte.fr/gtrudov/IA39001161/index.htm>

**Thématiques** : la voie ferrée Andelot - La Cluse

**Aire d'étude et canton** : la voie ferrée Andelot - La Cluse

**Dénomination** : tunnel

© Région Bourgogne-Franche-Comté, Inventaire du patrimoine



**Carte et schéma de localisation. Carte topographique, IGN, 2000, dalles F087\_050 et F087\_051, échelle 1:25 000. Scan 25, licence n° 2008/CISE/2968.**

39, La Rixouse, lieudit : les Cotats

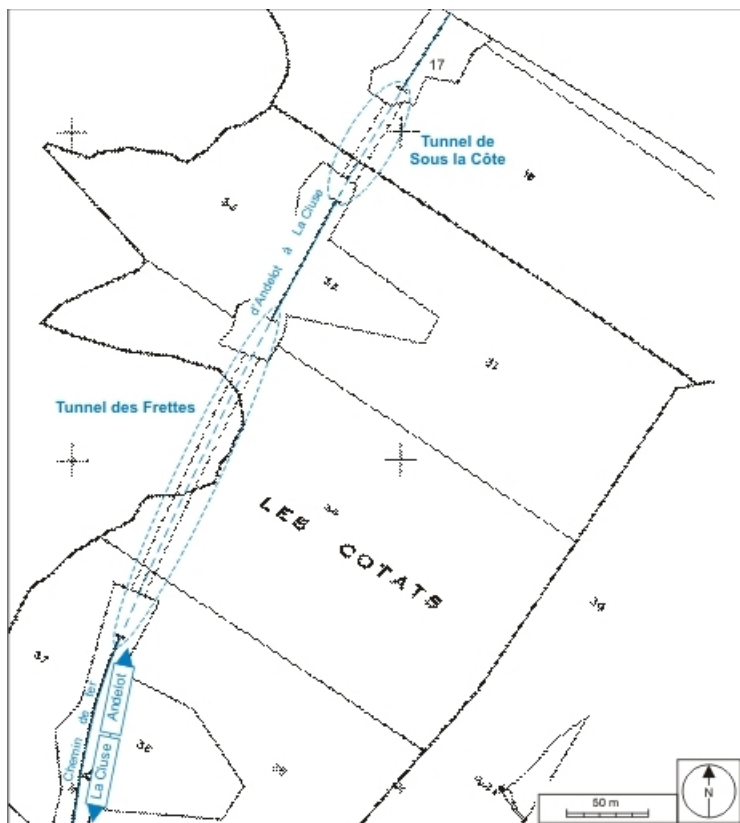
N° de l'illustration : 20073900482NUDA

Date : 2007

Auteur : André Céréza

Reproduction soumise à autorisation du titulaire des droits d'exploitation

© Région Bourgogne-Franche-Comté, Inventaire du patrimoine



**Plan-masse et de situation. Extrait du plan cadastral informatisé, 2006, section ZI, échelle 1:2000 réduite à 1:2500.**  
39, La Rixouse, lieudit : les Cotats

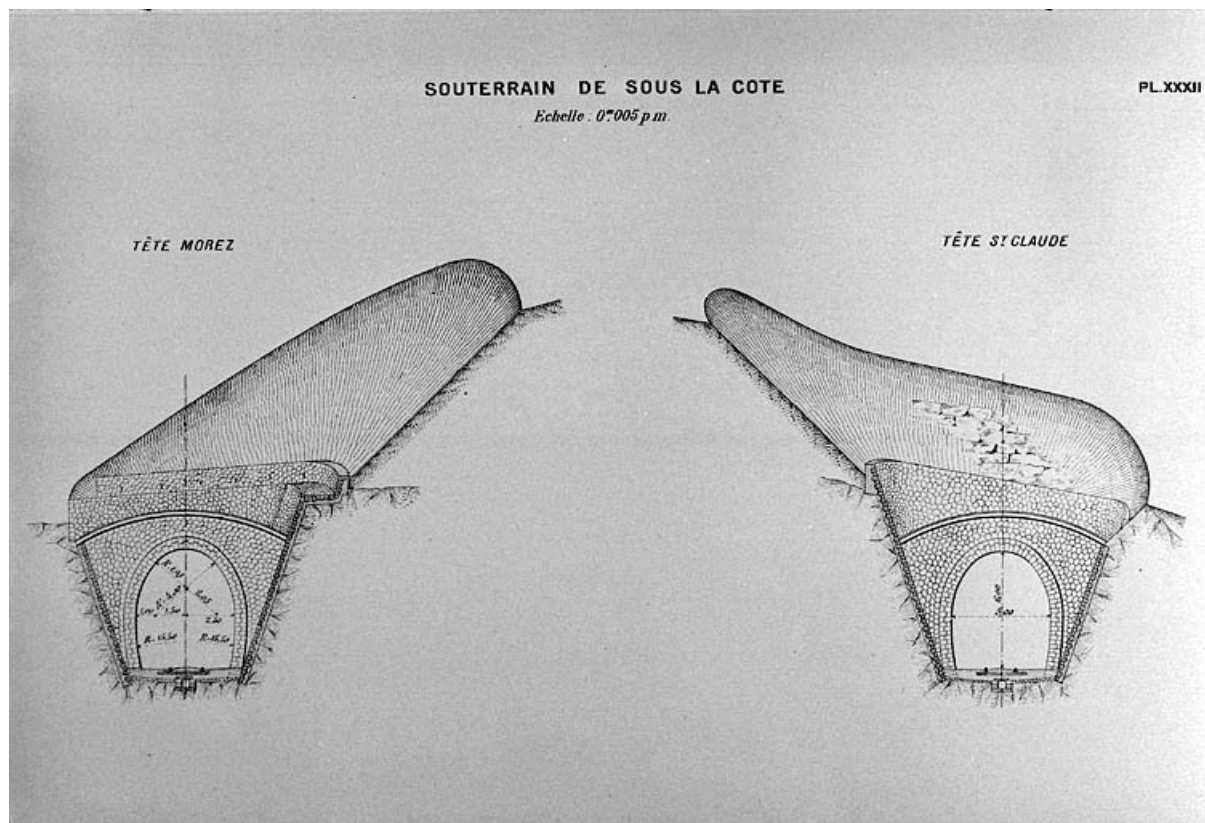
N° de l'illustration : 20073900270NUDA

Date : 2007

Auteur : André Céréza

Reproduction soumise à autorisation du titulaire des droits d'exploitation

© Région Bourgogne-Franche-Comté, Inventaire du patrimoine



**Souterrain de Sous la Côte. Tête Morez [et] Tête St Claude, [1919].**

39, La Rixouse, lieudit : les Cotats

**Source :**

**Dessin imprimé, s.d. [1919], échelle 1:200.. Dans : " Ligne de Morez à Saint-Claude. Rapport sur l'exécution des travaux " [...], Bourges : Tardy-Pigelet, 1919, pl. XXXII. Lieu de conservation : Archives de la SNCF, Saint-Claude**  
Lieu de conservation : Archives de la SNCF, Saint-Claude

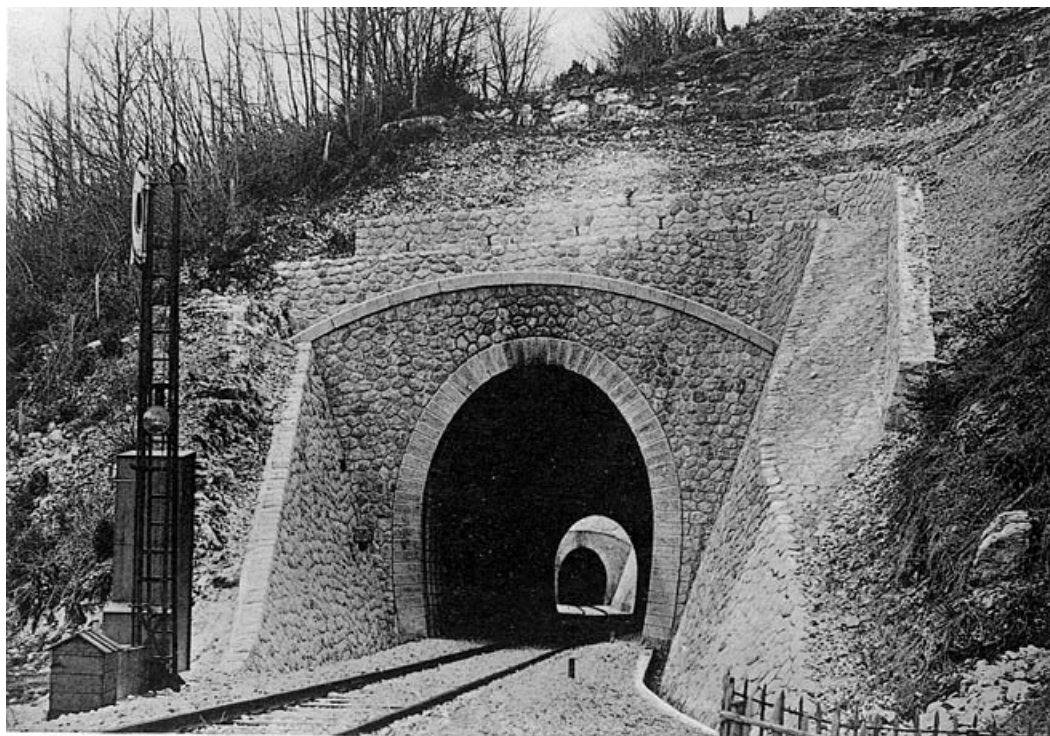
N° de l'illustration : 20003900803X

Date : 2000

Auteur : Jérôme Mongreville

Reproduction soumise à autorisation du titulaire des droits d'exploitation

© Région Bourgogne-Franche-Comté, Inventaire du patrimoine



SOUTERRAIN DE SOUS-LA-CÔTE.  
17. — Tête Morez, P<sup>t</sup> 164<sup>H</sup> + 57<sup>m</sup>.

**Souterrain de Sous-la-Côte. Tête Morez, [1919].**

39, La Rixouse, lieudit : les Cotats

**Source :**

**Photographie, s.d. [1919].. Dans : " Ligne de Morez à Saint-Claude. Rapport sur l'exécution des travaux " [...],  
Bourges : Tardy-Pigelet, 1919, fotogr. 17. Lieu de conservation : Archives de la SNCF, Saint-Claude**

Lieu de conservation : Archives de la SNCF, Saint-Claude

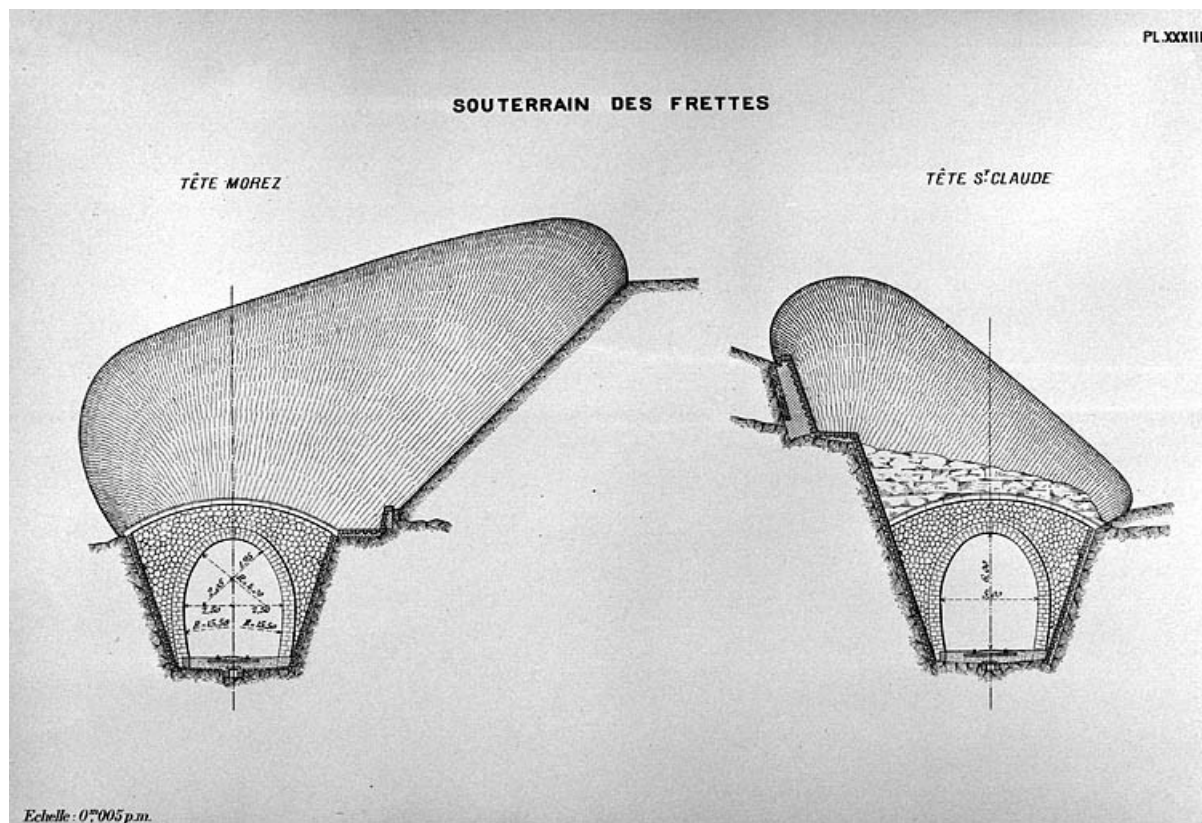
N° de l'illustration : 20003900812X

Date : 2000

Auteur : Jérôme Mongreville (reproduction)

Reproduction soumise à autorisation du titulaire des droits d'exploitation

© Région Bourgogne-Franche-Comté, Inventaire du patrimoine



**Souterrain des Frettes. Tête Morez [et] Tête St Claude, [1919].**

39, La Rixouse, lieudit : les Cotats

**Source :**

**Dessin imprimé, s.d. [1919], échelle 1:200.. Dans : " Ligne de Morez à Saint-Claude. Rapport sur l'exécution des travaux " [...], Bourges : Tardy-Pigelet, 1919, pl. XXXIII. Lieu de conservation : Archives de la SNCF, Saint-Claude**  
Lieu de conservation : Archives de la SNCF, Saint-Claude

N° de l'illustration : 20003900802X

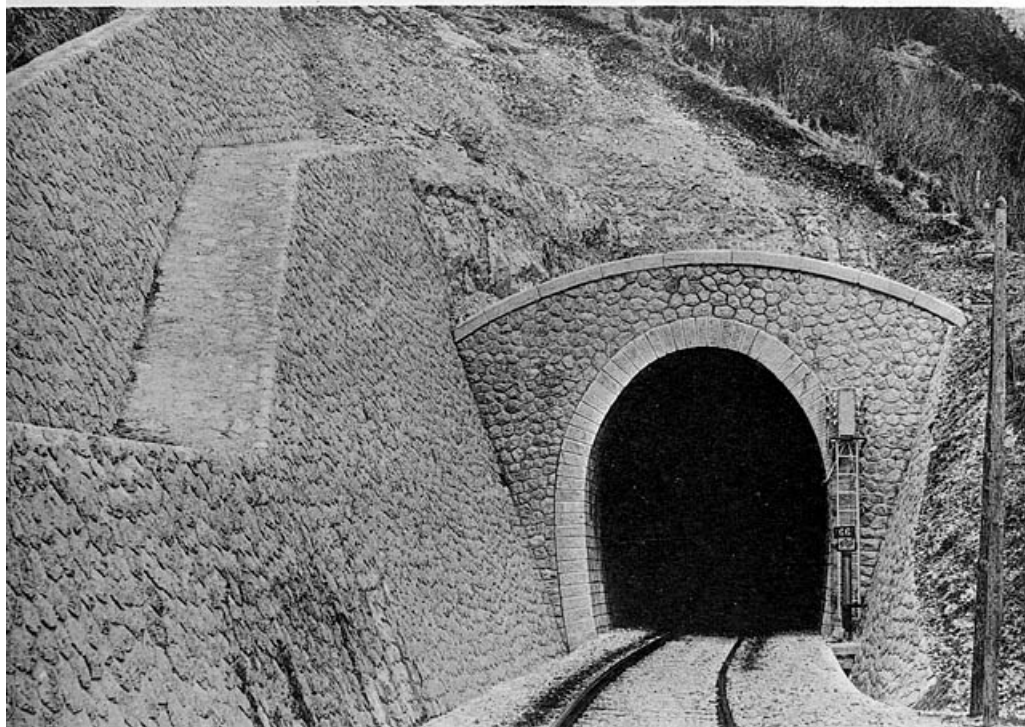
Date : 2000

Auteur : Jérôme Mongreville

Reproduction soumise à autorisation du titulaire des droits d'exploitation

© Région Bourgogne-Franche-Comté, Inventaire du patrimoine

SOUTERRAIN DES FRETTES.  
20. — Tête Saint-Claude, P<sup>t</sup> 168<sup>m</sup> + 31<sup>m</sup>.



**Souterrain des Frettes. Tête Saint-Claude, [1919].**

39, La Rixouse, lieudit : les Cotats

**Source :**

**Photographie, s.d. [1919].. Dans : " Ligne de Morez à Saint-Claude. Rapport sur l'exécution des travaux " [...],**

**Bourges : Tardy-Pigelet, 1919, fotogr. 20. Lieu de conservation : Archives de la SNCF, Saint-Claude**

Lieu de conservation : Archives de la SNCF, Saint-Claude

N° de l'illustration : 20003900809X

Date : 2000

Auteur : Jérôme Mongreville (reproduction)

Reproduction soumise à autorisation du titulaire des droits d'exploitation

© Région Bourgogne-Franche-Comté, Inventaire du patrimoine



**Tunnel de Sous la Côte : tête côté La Cluse (sud), depuis le tunnel des Frettes.**

N° de l'illustration : 20053900681ZA

Date : 2005

Auteur : Yves Sancey

Reproduction soumise à autorisation du titulaire des droits d'exploitation

© Région Bourgogne-Franche-Comté, Inventaire du patrimoine



**Tunnel des Frettes : tête côté Andelot-en-Montagne (nord).**  
39, La Rixouse, lieudit : les Cotats

N° de l'illustration : 20053900687ZA

Date : 2005

Auteur : Yves Sancey

Reproduction soumise à autorisation du titulaire des droits d'exploitation

© Région Bourgogne-Franche-Comté, Inventaire du patrimoine



**Tunnel des Frettes : vue d'ensemble côté La Cluse (sud).**

39, La Rixouse, lieudit : les Cotats

N° de l'illustration : 20053900683ZA

Date : 2005

Auteur : Yves Sancey

Reproduction soumise à autorisation du titulaire des droits d'exploitation

© Région Bourgogne-Franche-Comté, Inventaire du patrimoine



**Tunnel des Frettes : tête côté La Cluse (sud).**

39, La Rixouse, lieudit : les Cotats

N° de l'illustration : 20053900685ZA

Date : 2005

Auteur : Yves Sancey

Reproduction soumise à autorisation du titulaire des droits d'exploitation

© Région Bourgogne-Franche-Comté, Inventaire du patrimoine