

## ABRI DE CANTONNIER (VOIE FERRÉE ANDELOT - LA CLUSE)

Bourgogne-Franche-Comté, Jura  
La Rixouse  
Bois Joura et Cotats

Dossier IA39001160 réalisé en 2004 revu en  
2006

Auteur(s) : Laurent Poupard



### Historique

L'abri de cantonnier a vraisemblablement été construit dans la première moitié du 20<sup>e</sup> siècle, après l'ouverture à l'exploitation de la section Morez - Saint-Claude le 10 août 1912. Il a été complété dans la seconde moitié du siècle par un autre édicule, préfabriqué. Tous deux sont représentatifs de ces petits bâtiments permettant, à diverses époques, aux équipes d'entretien de la voie de s'abriter et se restaurer.

**Période(s) principale(s)** : 1<sup>ère</sup> moitié 20<sup>e</sup> siècle

### Description

Les deux édicules (PK 065.517) sont en rez-de-chaussée, à baies rectangulaires, toit à longs pans et pignons couverts. L'abri de cantonnier ancien est construit en moellons calcaires enduits, avec charpente en bois et tuiles mécaniques. L'autre est un bâtiment préfabriqué, avec pan de béton armé et panneaux de même, charpente métallique et ciment amiante en couverture.

### Éléments descriptifs

**Murs** : calcaire, béton, béton, moellon, béton armé, pan de béton armé, enduit

**Toit** : tuile mécanique, ciment amiante en couverture

**Étages** : en rez-de-chaussée

**Type(s) de couverture** : toit à longs pans ; pignon couvert

### Informations complémentaires

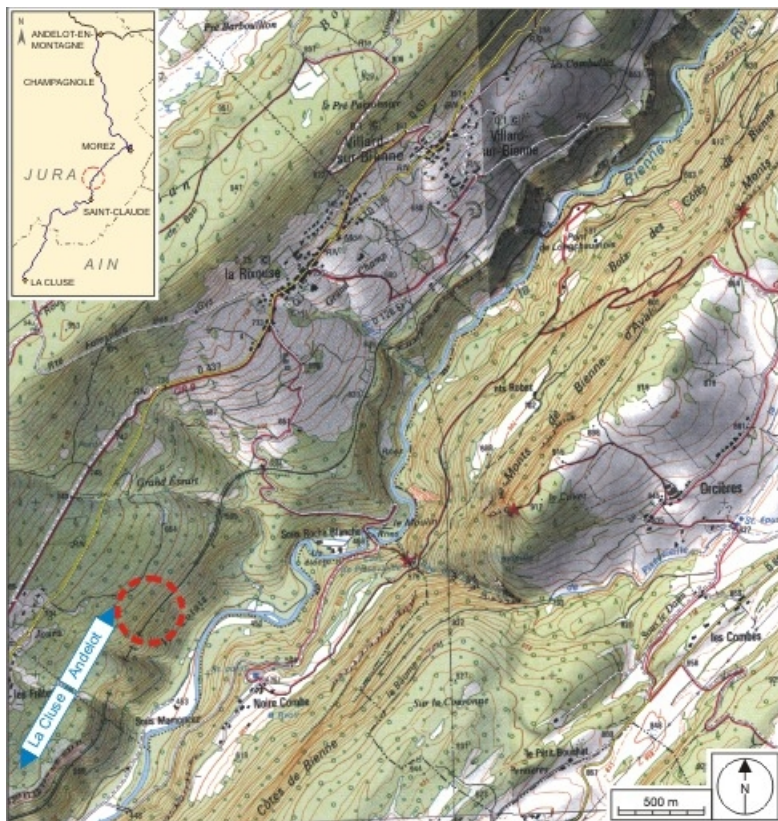
- Voir le dossier numérisé : <https://patrimoine.bourgognefranchecomte.fr/gtrudov/IA39001160/index.htm>

**Thématiques** : la voie ferrée Andelot - La Cluse

**Aire d'étude et canton** : la voie ferrée Andelot - La Cluse

**Dénomination** : abri

© Région Bourgogne-Franche-Comté, Inventaire du patrimoine



**Carte et schéma de localisation. Carte topographique, IGN, 2000, dalles F087\_050 et F087\_051, échelle 1:25 000. Scan 25, licence n° 2008/CISE/2968.**

39, La Rixouse, lieudit : Bois Joura et Cotats

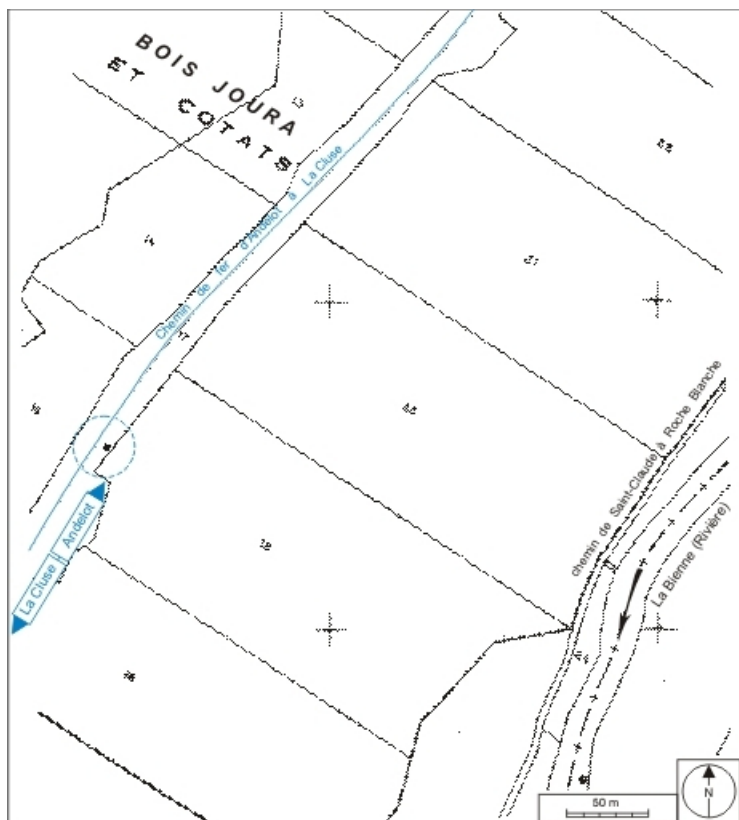
N° de l'illustration : 20073900481NUDA

Date : 2007

Auteur : André Céréza

Reproduction soumise à autorisation du titulaire des droits d'exploitation

© Région Bourgogne-Franche-Comté, Inventaire du patrimoine



**Plan-masse et de situation. Extrait du plan cadastral informatisé, 2006, section ZI, échelle 1:2000 réduite à 1:2500.**  
39, La Rixouse, lieudit : Bois Joura et Cotats

N° de l'illustration : 20073900269NUDA

Date : 2007

Auteur : André Céréza

Reproduction soumise à autorisation du titulaire des droits d'exploitation

© Région Bourgogne-Franche-Comté, Inventaire du patrimoine



**Vue d'ensemble, depuis le nord. Tunnel de Sous la Côte à l'arrière-plan.**

39, La Rixouse, lieudit : Bois Joura et Cotats

N° de l'illustration : 20053900672ZA

Date : 2005

Auteur : Yves Sancey

Reproduction soumise à autorisation du titulaire des droits d'exploitation

© Région Bourgogne-Franche-Comté, Inventaire du patrimoine





**Abri ancien : intérieur et poêle de chauffage.**

39, La Rixouse, lieudit : Bois Joura et Cotats

N° de l'illustration : 20053900677ZA

Date : 2005

Auteur : Yves Sancey

Reproduction soumise à autorisation du titulaire des droits d'exploitation

© Région Bourgogne-Franche-Comté, Inventaire du patrimoine



**Murs de soutènement à droite de la voie, depuis l'intérieur de l'abri ancien.**

39, La Rixouse, lieudit : Bois Joura et Cotats

N° de l'illustration : 20053900680ZA

Date : 2005

Auteur : Yves Sancey

Reproduction soumise à autorisation du titulaire des droits d'exploitation

© Région Bourgogne-Franche-Comté, Inventaire du patrimoine



**Abri récent : intérieur.**

39, La Rixouse, lieudit : Bois Joura et Cotats

N° de l'illustration : 20053900676ZA

Date : 2005

Auteur : Yves Sancey

Reproduction soumise à autorisation du titulaire des droits d'exploitation

© Région Bourgogne-Franche-Comté, Inventaire du patrimoine