

VIADUC DES ROCHETTES (VOIE FERRÉE ANDELOT - LA CLUSE)

Bourgogne-Franche-Comté, Jura
La Rixouse
sous les Rochettes

Dossier IA39001158 réalisé en 2004 revu en
2006

Auteur(s) : Laurent Poupard



Historique

Le viaduc des Rochettes est bâti de mars à juillet 1910 par l'entrepreneur François Mercier, adjudicataire le 21 février 1908 du troisième lot d'infrastructure de la section Morez - Saint-Claude, dit lot de La Rixouse. Comme les autres viaducs de cette section, sa construction a fait appel au système des rouleaux successifs (deux ici) clavés par tronçon, vulgarisé par Paul Séjourné (1851-1939), ingénieur en chef du PLM dont il dirige le service de la Construction depuis le 1er novembre 1909. Séjourné est secondé jusqu'en 1903 par l'ingénieur Roussel, remplacé jusqu'en 1908 par l'ingénieur Peyre. Ouverte à l'exploitation le 10 août 1912, la section est inaugurée le 13 octobre suivant. Les garde-corps métalliques ont été refaits dans le quatrième quart du 20e siècle.

Période(s) principale(s) : 1er quart 20e siècle

Dates : 1910 (daté par source)

Auteur(s) de l'oeuvre :

Paul Séjourné (ingénieur civil, attribution par source), Roussel (ingénieur civil, attribution par source), Peyre (ingénieur civil, attribution par source), François Mercier (entrepreneur, attribution par source)

Description

Franchissant un ravin avec une hauteur maximale de 10, 22 m, ce petit viaduc (au PK 063.534) a une longueur de 31, 20 m et une largeur entre parapets de 4, 65 m. Il est composé de trois arches de 8 m d'ouverture, voûtées en plein-cintre, et fait appel aux moellons calcaires, provenant des carrières locales et de celles de Villebois (Ain), et aux pierres de taille des carrières de Villebois, le tout avec appareil à bossages rustiques. Il s'inscrit dans une courbe à gauche de 252 m de rayon, avec une pente (descendante) de 22, 5 mm / m sur la première arche puis de 18 mm / m sur les suivantes. Ses garde-corps métalliques récents sont formés de supports verticaux plats sur lesquels sont soudées trois barres cylindriques horizontales, la plus haute servant d'appui.

Éléments descriptifs

Murs : calcaire, métal, pierre de taille, bossage

Couvrement : voûte en berceau plein-cintre

Typologie : pont en arc

Sources documentaires

Documents figurés

- **Viaduc des Rochettes à 3 arches de 8 m d'ouverture plein-cintre. Plan d'ensemble [et] Elévation aval, [1919].** Viaduc des Rochettes à 3 arches de 8 m d'ouverture plein-cintre. Plan d'ensemble [et] Elévation aval, [1919]. Dessin imprimé, s.d. [1919], échelle 1:200. Dans : " Ligne de Morez à Saint-Claude. Rapport sur l'exécution des travaux " [...], Bourges : Tardy-Pigelet, 1919, pl. XVIII.
Lieu de conservation : Archives de la SNCF, Saint-Claude

- **Viaduc des Rochettes à 3 arches de 8 m d'ouverture plein-cintre. Coupe [et] Gargouille, [1919].**
Viaduc des Rochettes à 3 arches de 8 m d'ouverture plein-cintre. Coupe [et] Gargouille, [1919]. Dessin imprimé, s.d. [1919], échelles 1:100 (coupes) et 1:10 (gargouille). Dans : " Ligne de Morez à Saint-Claude. Rapport sur l'exécution des travaux " [...], Bourges : Tardy-Pigelet, 1919, pl. XIX.
Lieu de conservation : Archives de la SNCF, Saint-Claude

Informations complémentaires

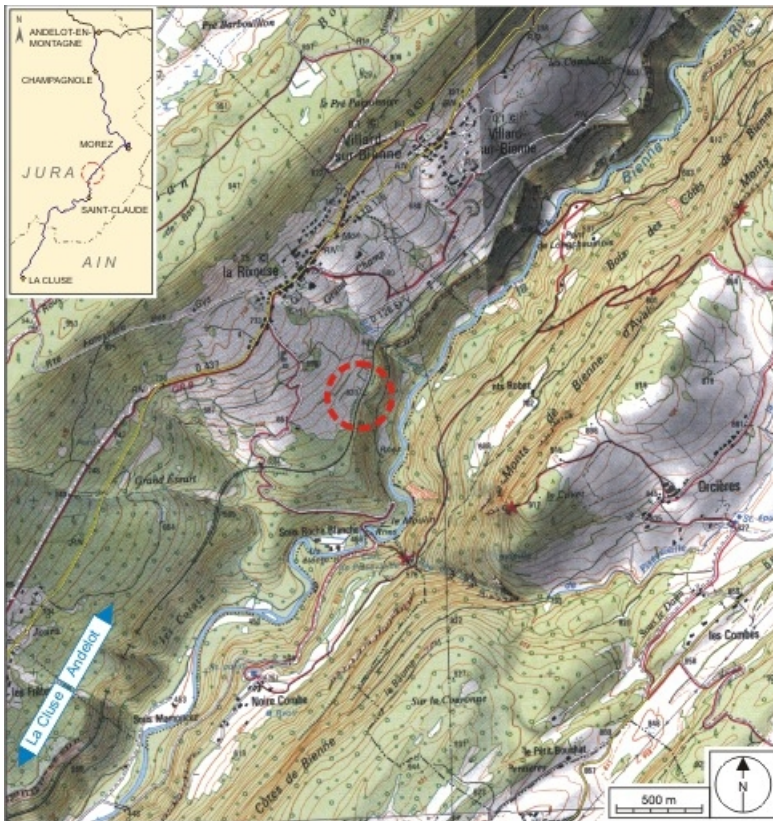
- **Voir le dossier numérisé :** <https://patrimoine.bourgognefranchecomte.fr/gtrudov/IA39001158/index.htm>

Thématiques : la voie ferrée Andelot - La Cluse

Aire d'étude et canton : la voie ferrée Andelot - La Cluse

Dénomination : viaduc

© Région Bourgogne-Franche-Comté, Inventaire du patrimoine



Carte et schéma de localisation. Carte topographique, IGN, 2000, dalles F087_050 et F087_051, échelle 1:25 000. Scan 25, licence n° 2008/CISE/2968.

39, La Rixouse, lieudit : sous les Rochettes

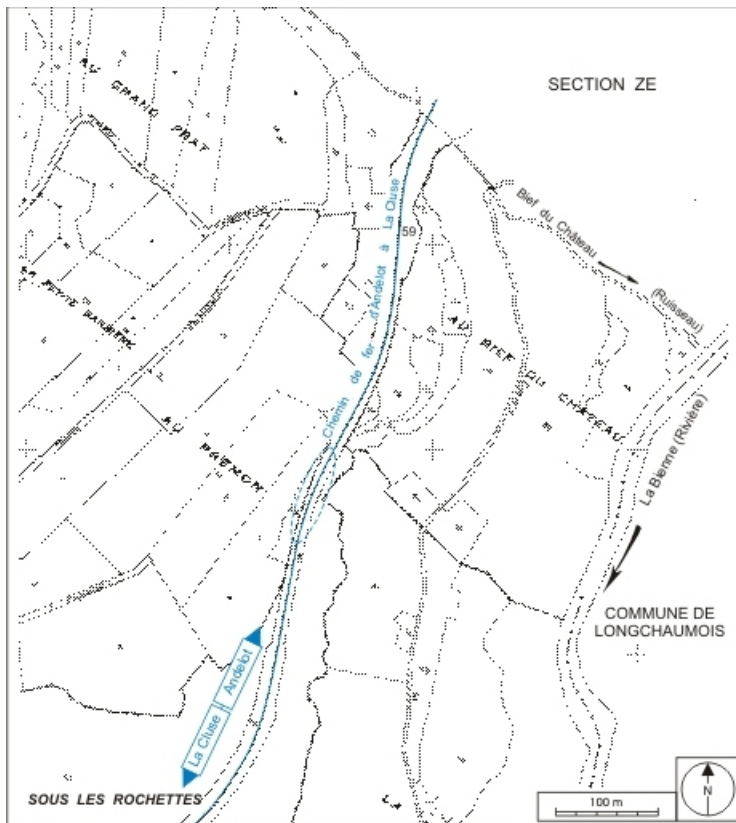
N° de l'illustration : 20073900479NUDA

Date : 2007

Auteur : André Céréza

Reproduction soumise à autorisation du titulaire des droits d'exploitation

© Région Bourgogne-Franche-Comté, Inventaire du patrimoine



Plan-masse et de situation. Montage d'extraits du plan cadastral, 1985, sections ZE et ZH, échelle 1:2000 réduite à 1:4000.
39, La Rixouse, lieudit : sous les Rochettes

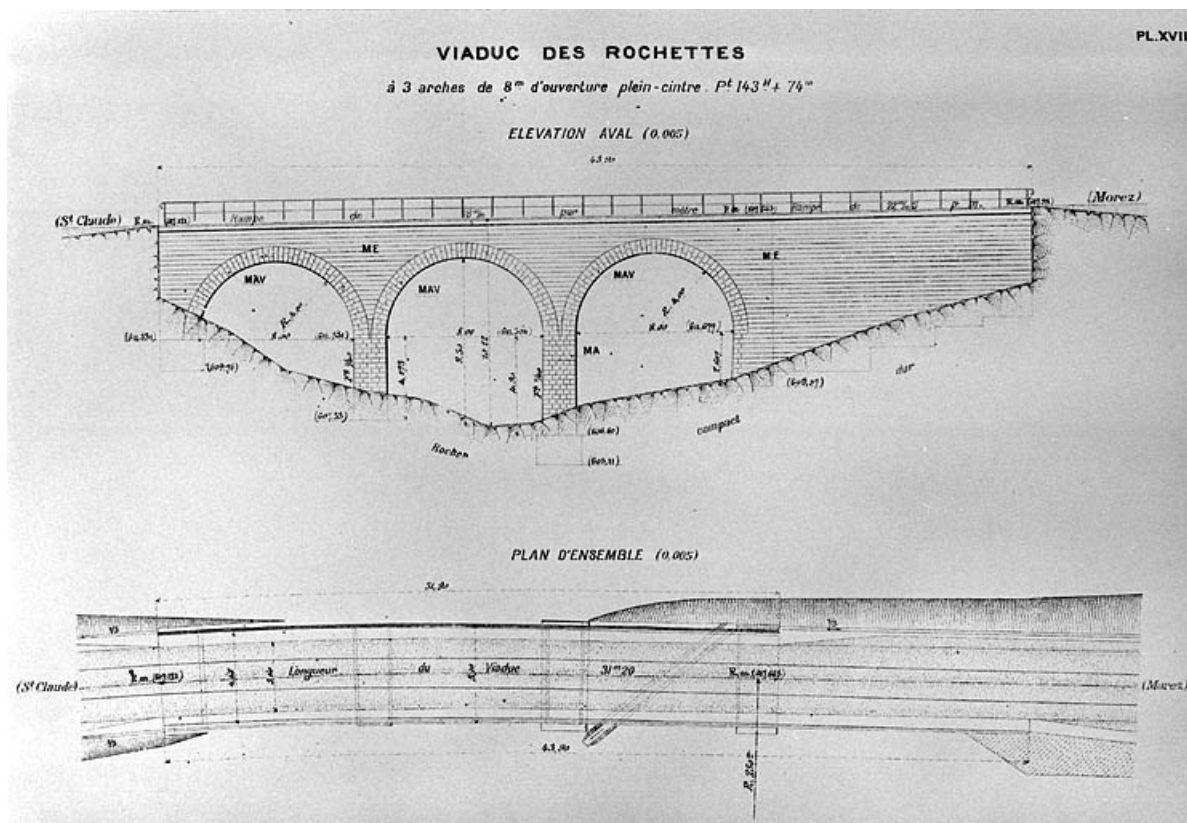
N° de l'illustration : 20073900267NUDA

Date : 2007

Auteur : André Céréza

Reproduction soumise à autorisation du titulaire des droits d'exploitation

© Région Bourgogne-Franche-Comté, Inventaire du patrimoine



Viaduc des Rochettes à 3 arches de 8 m d'ouverture plein-cintre. Plan d'ensemble [et] Elévation aval, [1919].
39, La Rixouse, lieudit : sous les Rochettes

Source :

Dessin imprimé, s.d. [1919], échelle 1:200.. Dans : " Ligne de Morez à Saint-Claude. Rapport sur l'exécution des travaux " [...], Bourges : Tardy-Pigelet, 1919, pl. XVIII. Lieu de conservation : Archives de la SNCF, Saint-Claude
Lieu de conservation : Archives de la SNCF, Saint-Claude

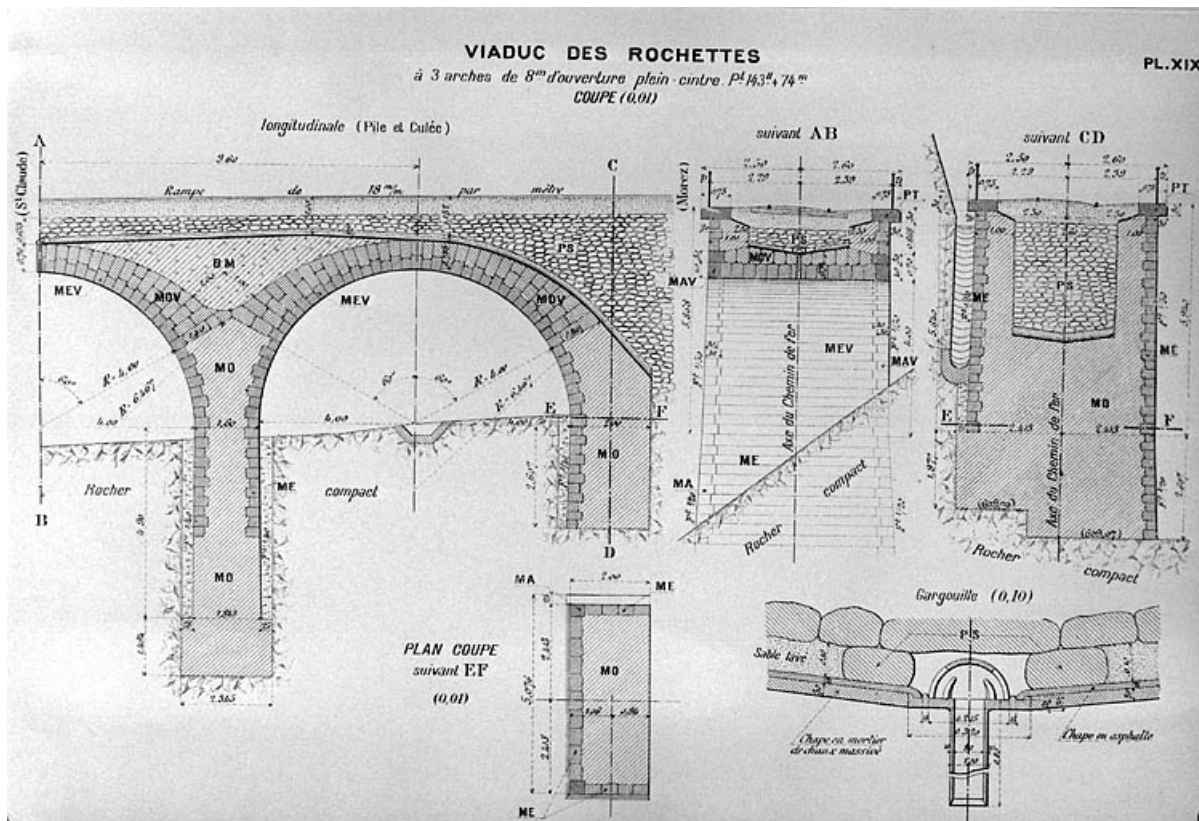
N° de l'illustration : 20003900870X

Date : 2000

Auteur : Jérôme Mongreville

Reproduction soumise à autorisation du titulaire des droits d'exploitation

© Région Bourgogne-Franche-Comté, Inventaire du patrimoine



Viaduc des Rochettes à 3 arches de 8 m d'ouverture plein-cintre. Coupe [et] Gargouille, [1919].

39, La Rixouse, lieudit : sous les Rochettes

Source :

Dessin imprimé, s.d. [1919], échelles 1:100 (coupes) et 1:10 (gargouille).. Dans : " Ligne de Morez à Saint-Claude. Rapport sur l'exécution des travaux " [...], Bourges : Tardy-Pigelet, 1919, pl. XIX. Lieu de conservation : Archives de la SNCF, Saint-Claude

Lieu de conservation : Archives de la SNCF, Saint-Claude

N° de l'illustration : 20003900869X

Date : 2000

Auteur : Jérôme Mongreville

Reproduction soumise à autorisation du titulaire des droits d'exploitation

© Région Bourgogne-Franche-Comté, Inventaire du patrimoine



Vue d'ensemble en enfilade, depuis le côté La Cluse (sud).

39, La Rixouse, lieudit : sous les Rochettes

N° de l'illustration : 20053900668ZA

Date : 2005

Auteur : Yves Sancey

Reproduction soumise à autorisation du titulaire des droits d'exploitation

© Région Bourgogne-Franche-Comté, Inventaire du patrimoine



Ravine et élévation postérieure (ouest), vue en enfilade.

39, La Rixouse, lieudit : sous les Rochettes

N° de l'illustration : 20053900670ZA

Date : 2005

Auteur : Yves Sancey

Reproduction soumise à autorisation du titulaire des droits d'exploitation

© Région Bourgogne-Franche-Comté, Inventaire du patrimoine