

## MAISON DE GARDE-BARRIÈRE ET PASSAGE À NIVEAU N° 46 (VOIE FERRÉE ANDELOT - LA CLUSE)

Bourgogne-Franche-Comté, Jura  
Villard-sur-Bienne  
Chavon - chemin rural de Villard-sur-Bienne à  
Longchaumois

Dossier IA39001155 réalisé en 2004 revu en 2006

Auteur(s) : Laurent Poupard



### Historique

La maison de garde-barrière du passage à niveau n° 46 est bâtie entre le 12 novembre 1909 et le 10 août 1912. La première date est celle de l'adjudication à Auguste Moity, entrepreneur à Volvic (Puy-de-Dôme), de la construction des gares et stations de la section Morez - Saint-Claude, et la seconde celle de l'ouverture de cette section à l'exploitation. La bâtiment correspond au plan de " Maison de garde avec cave et étage. Type de la Cie de Paris Lyon - Méditerranée ", annexé à la circulaire ministérielle du 26 avril 1880. Vendu à un particulier dans la deuxième moitié du 20e siècle, il semble en cours de restauration. Modernisé, le passage à niveau est du type à signaux automatiques lumineux.

**Période(s) principale(s) :** 1er quart 20e siècle

**Dates :** 1912 (daté par source)

**Auteur(s) de l'oeuvre :**

Auguste Moity (entrepreneur, attribution par source)

### Description

Le passage à niveau (au PK 061.385) est équipé d'avertisseurs lumineux et sonores, et de deux demi-barrières. Coiffé d'un toit à longs pans recouvert de tuiles mécaniques, la maison (cadastrée ZD 145) compte un sous-sol et un étage carré, desservi par un escalier dans-oeuvre. Les murs sont en moellons calcaires apparents et la pierre de taille n'est utilisée que pour les encadrements de baies, rectangulaires. Le puits se trouve entre le pignon oriental et le chemin.

### Éléments descriptifs

**Murs :** calcaire, moellon

**Toit :** tuile mécanique

**Étages :** sous-sol, 1 étage carré

**Élévation :** élévation à travées

**Type(s) de couverture :** toit à longs pans ; pignon couvert

**Escaliers :** escalier dans-oeuvre

**Typologie :** PLM maison type

### Informations complémentaires

• Voir le dossier numérisé : <https://patrimoine.bourgognefranchecomte.fr/gtrudov/IA39001155/index.htm>

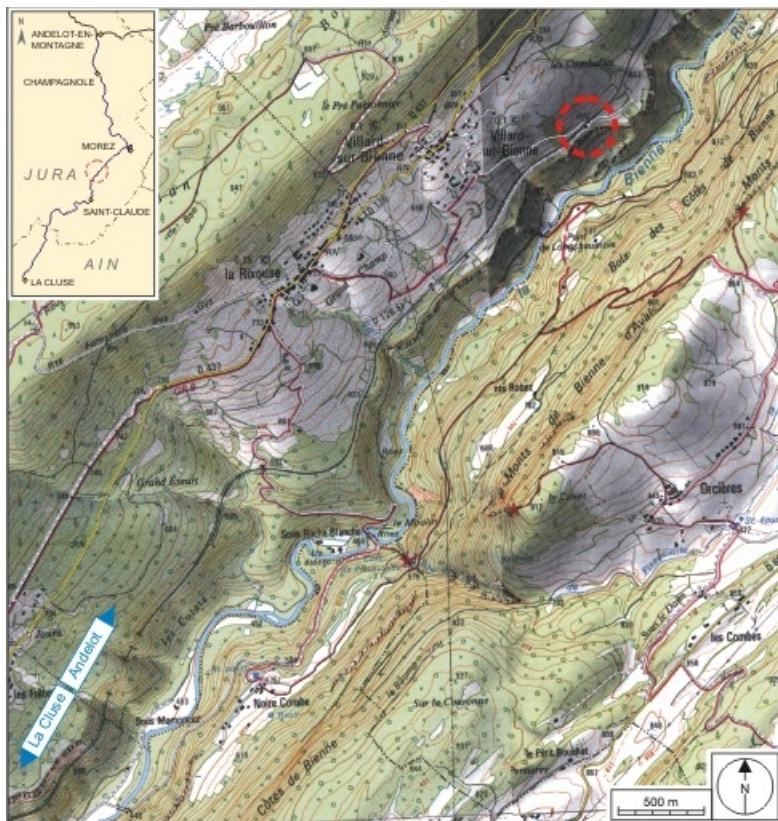
**Thématiques :** la voie ferrée Andelot - La Cluse

**Aire d'étude et canton :** la voie ferrée Andelot - La Cluse

**Dénomination** : maison, passage à niveau

**Parties constituant non étudiées** : puits

© Région Bourgogne-Franche-Comté, Inventaire du patrimoine



**Carte et schéma de localisation. Carte topographique, IGN, 2000, dalles F087\_050 et F087\_051, échelle 1:25 000. Scan 25, licence n° 2008/CISE/2968.**

39, Villard-sur-Bienne chemin rural de Villard-sur-Bienne à Longchaumois, lieudit : Chavon

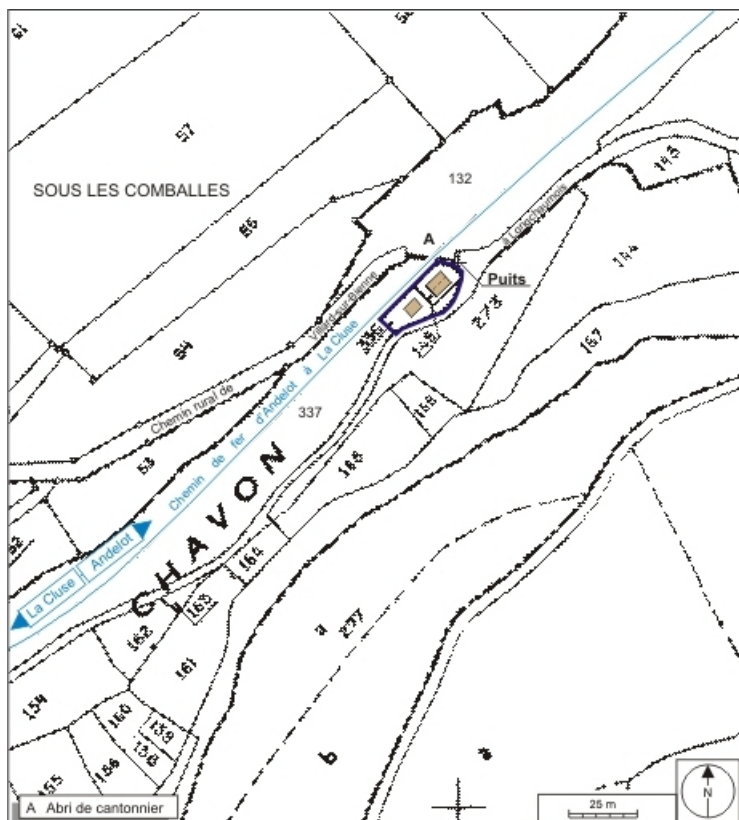
N° de l'illustration : 20073900476NUDA

Date : 2007

Auteur : André Céréza

Reproduction soumise à autorisation du titulaire des droits d'exploitation

© Région Bourgogne-Franche-Comté, Inventaire du patrimoine



**Plan-masse et de situation. Extrait du plan cadastral informatisé, 2006, section ZD, 1ère feuille, échelle 1:2000 agrandie à 1:1500.**  
 39, Villard-sur-Bienne chemin rural de Villard-sur-Bienne à Longchaumois, lieudit : Chavon

N° de l'illustration : 20073900264NUDA

Date : 2007

Auteur : André Céréza

Reproduction soumise à autorisation du titulaire des droits d'exploitation

© Région Bourgogne-Franche-Comté, Inventaire du patrimoine



**Vue d'ensemble, depuis le sud-ouest.**

39, Villard-sur-Bienne chemin rural de Villard-sur-Bienne à Longchaumois, lieudit : Chavon

N° de l'illustration : 20043900343XA

Date : 2004

Auteur : Yves Sancey

Reproduction soumise à autorisation du titulaire des droits d'exploitation

© Région Bourgogne-Franche-Comté, Inventaire du patrimoine





**Vue d'ensemble, depuis le nord.**

39, Villard-sur-Bienne chemin rural de Villard-sur-Bienne à Longchaumois, lieudit : Chavon

N° de l'illustration : 20043900347X

Date : 2004

Auteur : Yves Sancey

Reproduction soumise à autorisation du titulaire des droits d'exploitation

© Région Bourgogne-Franche-Comté, Inventaire du patrimoine



**Façades postérieure et latérale gauche, puits et passage à niveau.**

39, Villard-sur-Bienne chemin rural de Villard-sur-Bienne à Longchaumois, lieudit : Chavon

N° de l'illustration : 20043900346X

Date : 2004

Auteur : Yves Sancey

Reproduction soumise à autorisation du titulaire des droits d'exploitation

© Région Bourgogne-Franche-Comté, Inventaire du patrimoine



**Puits.**

39, Villard-sur-Bienne chemin rural de Villard-sur-Bienne à Longchaumois, lieudit : Chavon

N° de l'illustration : 20043900345XA

Date : 2004

Auteur : Yves Sancey

Reproduction soumise à autorisation du titulaire des droits d'exploitation

© Région Bourgogne-Franche-Comté, Inventaire du patrimoine