

MURS DE SOUTÈNEMENT, VIADUC DE LA CULÉE ET TUNNEL DIT SOUTERRAIN DE LA GOUILLE AUX CERFS (VOIE FERRÉE ANDELOT - LA CLUSE)

Bourgogne-Franche-Comté, Jura
Lézat
les Mouillés

Dossier IA39001153 réalisé en 2004 revu en
2006

Auteur(s) : Laurent Poupard



Historique

Prévoyant le passage de la ligne sur la rive droite de la Bienne pour la section Morez - Saint-Claude, le projet approuvé le 4 juin 1903 nécessite le franchissement du promontoire des Mouillés. Il est l'oeuvre de l'ingénieur en chef de la compagnie du PLM (Paris - Lyon - Méditerranée) Paul Séjourné (1851-1939), secondé par les ingénieurs Roussel jusqu'en 1903 puis Peyre de cette date à 1908 (Séjourné dirigera le service de la Construction du PLM à compter du 1er novembre 1909). La décision ministérielle du 6 juillet 1905 valide le creusement d'un tunnel dit souterrain de la Gouille aux Cerfs ou de Lézat, dont la réalisation est estimée à un maximum de 1 998 000 F. L'importance de l'ouvrage fait qu'il constitue à lui seul un lot spécial, adjugé le 8 septembre 1905 aux entrepreneurs Gianotti et Bastin (Basti ?). Les travaux de percement durent du 1er novembre 1905 au 1er juillet 1909 (soit 1304 jours, arrêts défalqués). Ceux du viaduc franchissant le bief de la Culée, côté Andelot-en-Montagne, s'étalent sur 6 mois, de juin à novembre 1911. La construction de ce dernier a fait appel au système des rouleaux successifs (deux dans le cas présent) clavés par tronçon, imaginé par Séjourné.

Période(s) principale(s) : 1er quart 20e siècle

Dates : 1911 (daté par source)

Auteur(s) de l'oeuvre :

Paul Séjourné (ingénieur civil, attribution par source), Roussel (ingénieur civil, attribution par source), Peyre (ingénieur civil, attribution par source), Gianotti (entrepreneur, attribution par source), Bastin (entrepreneur, attribution par source)

Description

Les ouvrages se composent de deux murs de soutènement, l'un de 17 m (du PK 055.529 au PK 055.546) à droite de la voie (côté montagne) et l'autre de 35 m (PK 055.530 - 055.565) à gauche d'elle et la soutenant, du viaduc dit de la Culée (PK 055.582) puis du tunnel, long de 1742 m (PK 055.611 - 057.353). Ils sont réalisés en moellon et pierre de taille calcaires, provenant des carrières locales (telle celle de la commune de Château-des-Prés) et de celles de Villebois (Ain), avec appareil à bossages rustiques et appareil polygonal (formé de blocs généralement hexagonaux). Ils sont implantés sur les communes de Tancua (murs et viaduc jusqu'au PK 055.583) et de Lézat (viaduc et tunnel), suivant un tracé d'abord en courbe à droite (avec un rayon de courbure de 500 m), qui se poursuit dans le tunnel en ligne droite sur 1327 m puis par une courbe à gauche (rayon de 2000 m). La pente (descendante) est de 6 mm / m sur le viaduc et dans le tunnel. Le viaduc a une longueur totale de 22, 20 m, une largeur de 4, 63 m entre parapets et une hauteur maximale de 12, 12 m. Il comporte trois arches de 5 m d'ouverture, voûtées en plein-cintre. De section ovoïde, le tunnel a 6, 60 m de haut depuis la plate-forme (dont 0, 60 m de ballast et voie) pour une largeur maximale de 5 m. Voûté d'un berceau plein-cintre (légèrement surhaussé), il est entièrement revêtu de maçonnerie. Ses extrémités s'inscrivent dans un mur de tête (au sommet en arc de cercle), appareillé à bossages rustiques, prolongé par des ailes talutées à appareil polygonal. Les deux types de garde-corps métalliques habituels sont présents : ceux du viaduc associent motifs ovales barlongs juxtaposés, s'achevant à chaque extrémité par un potelet octogonal en fonte surmonté d'une pomme de pin ; ceux des murs sont de simples supports verticaux en fer forgé plat, percés pour laisser passage à une barre cylindrique horizontale, une seconde barre du même type servant d'appui.

Éléments descriptifs

Murs : calcaire, métal, moellon, pierre de taille, bossage

Couvrement : voûte en berceau plein-cintre

Typologie : pont en arc

Sources documentaires

Documents figurés

- **Viaduc de la Culée à 3 arches de 5 m d'ouverture plein-cintre. Plan d'ensemble, Elévation aval [et] Coupe, [1919].**
Viaduc de la Culée à 3 arches de 5 m d'ouverture plein-cintre. Plan d'ensemble, Elévation aval [et] Coupe, [1919]. Dessin imprimé, s.d. [1919], échelle 1:200. Dans : " Ligne de Morez à Saint-Claude. Rapport sur l'exécution des travaux " [...], Bourges : Tardy-Pigelet, 1919, pl. XVII.
Lieu de conservation : Archives de la SNCF, Saint-Claude
- **Vallée de Morez à St-Claude. Viaduc et Tunnel de la Gouille-aux-Cerfs, entre 1912 et 1924. Porte la date (tampon) : 26 septembre 1924.**
Vallée de Morez à St-Claude. Viaduc et Tunnel de la Gouille-aux-Cerfs, entre 1912 et 1924. Porte la date (tampon) : 26 septembre 1924. Carte postale, [1er quart 20e siècle, entre 1912 et 1924], Bourgeois Frères impr. à Chalon-sur-Saône.
Lieu de conservation : Collection particulière
- **De Saint-Claude (Jura) à Morez - Tunnel de Lézat [chantier est (côté Andelot-en-Montagne)], 1905-1910.**
De Saint-Claude (Jura) à Morez - Tunnel de Lézat [chantier est (côté Andelot-en-Montagne)], 1905-1910. Carte postale, s.d. [1905-1910] par Mandrillon, E. (photographe)
Lieu de conservation : Archives municipales, Saint-Claude- Cote du document : AVSC 75-132 / A. T01 - B7
- **Souterrain de la Gouille aux Cerfs. Tête Morez, [1919].**
Souterrain de la Gouille aux Cerfs. Tête Morez, [1919]. Photographie, s.d. [1919]. Dans : " Ligne de Morez à Saint-Claude. Rapport sur l'exécution des travaux " [...], Bourges : Tardy-Pigelet, 1919, photogr. 18.
Lieu de conservation : Archives de la SNCF, Saint-Claude
- **Souterrain de la Gouille aux Cerfs. Graphique d'avancement des travaux, [1919].**
Souterrain de la Gouille aux Cerfs. Graphique d'avancement des travaux, [1919]. Dessin imprimé, s.d. [1919]. Dans : " Ligne de Morez à Saint-Claude. Rapport sur l'exécution des travaux " [...], Bourges : Tardy-Pigelet, 1919, pl. XXXI.
Lieu de conservation : Archives de la SNCF, Saint-Claude
- **Souterrain de la Gouille aux Cerfs. Tête Saint-Claude, [1919].**
Souterrain de la Gouille aux Cerfs. Tête Saint-Claude, [1919]. Photographie, s.d. [1919]. Dans : " Ligne de Morez à Saint-Claude. Rapport sur l'exécution des travaux " [...], Bourges : Tardy-Pigelet, 1919, photogr. 19.
Lieu de conservation : Archives de la SNCF, Saint-Claude

Informations complémentaires

- **Voir le dossier numérisé** : <https://patrimoine.bourgognefranchecomte.fr/gtrudov/IA39001153/index.htm>

Observations :

Sur la ligne Andelot-en-Montagne - La Cluse, le tunnel de la Gouille aux Cerfs est un ouvrage exceptionnel par sa longueur.

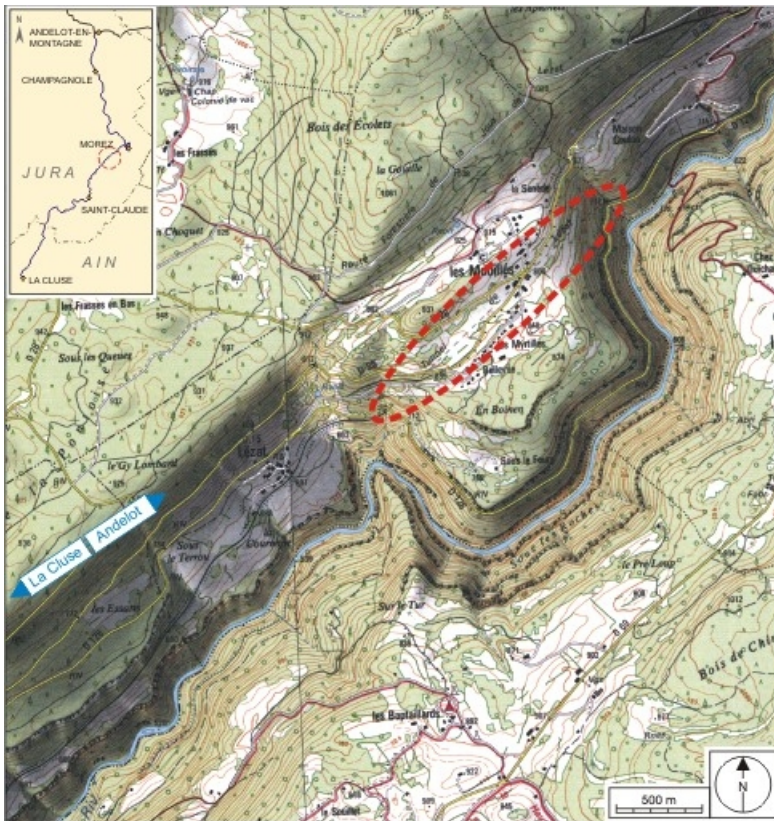
Thématiques : la voie ferrée Andelot - La Cluse

Aire d'étude et canton : la voie ferrée Andelot - La Cluse

Complément de localisation : oeuvre située en partie sur la commune Tancua

Dénomination : mur de soutènement, viaduc, tunnel

© Région Bourgogne-Franche-Comté, Inventaire du patrimoine



Carte et schéma de localisation. Carte topographique, IGN, 2000, dalle F087_050, échelle 1:25 000. Scan 25, licence n° 2008/CISE/2968.

39, Lézat C.D. 126, lieudit : les Mouillés

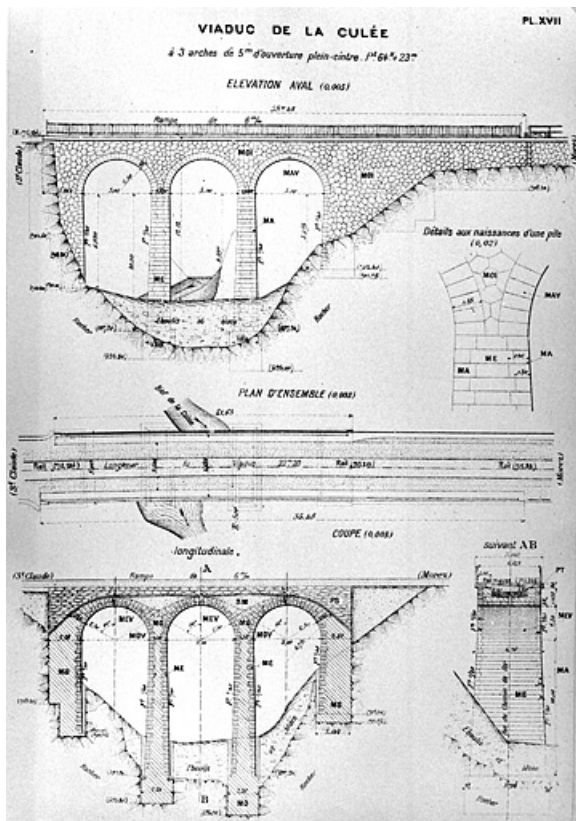
N° de l'illustration : 20073900474NUDA

Date : 2007

Auteur : André Céréza

Reproduction soumise à autorisation du titulaire des droits d'exploitation

© Région Bourgogne-Franche-Comté, Inventaire du patrimoine



Viaduc de la Culée à 3 arches de 5 m d'ouverture plein-cintre. Plan d'ensemble, Elévation aval [et] Coupe, [1919].
39, Lézat C.D. 126, lieudit : les Mouillés

Source :

Dessin imprimé, s.d. [1919], échelle 1:200.. Dans : " Ligne de Morez à Saint-Claude. Rapport sur l'exécution des travaux " [...], Bourges : Tardy-Pigelet, 1919, pl. XVII. Lieu de conservation : Archives de la SNCF, Saint-Claude
Lieu de conservation : Archives de la SNCF, Saint-Claude

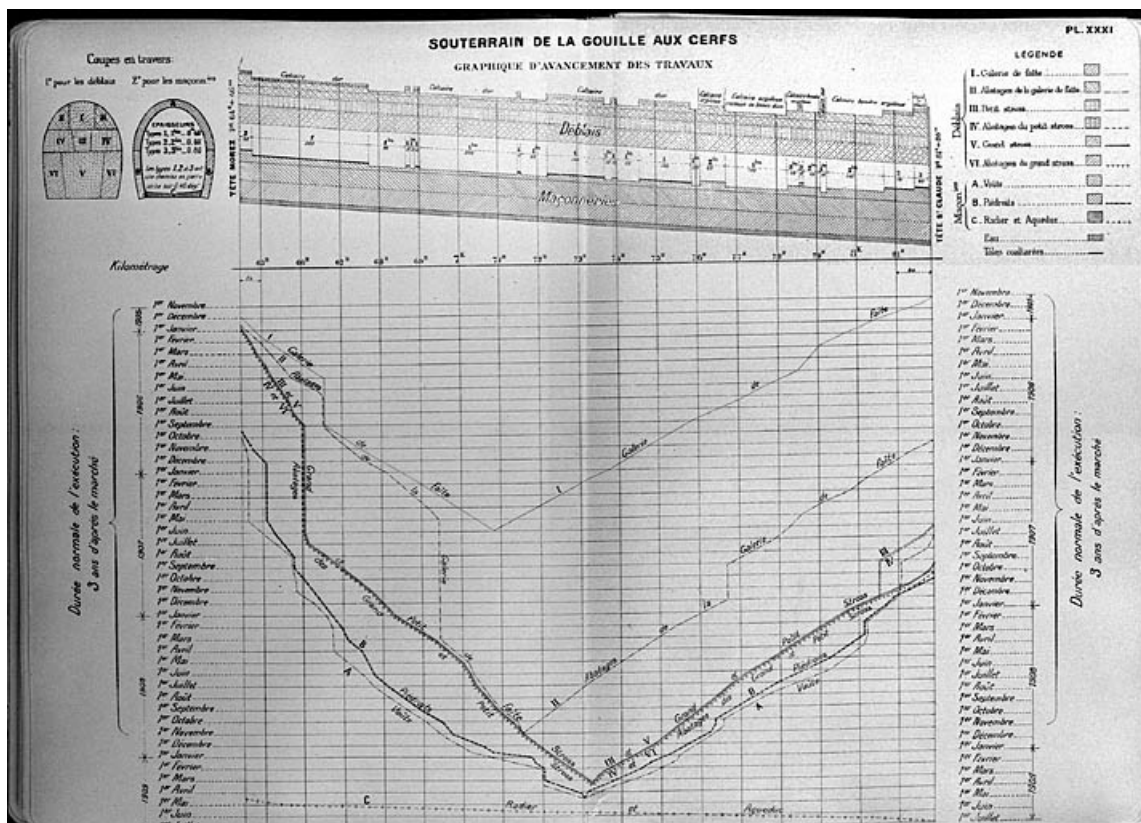
N° de l'illustration : 20003900892X

Date : 2000

Auteur : Jérôme Mongreville

Reproduction soumise à autorisation du titulaire des droits d'exploitation

© Région Bourgogne-Franche-Comté, Inventaire du patrimoine



Souterrain de la Gouille aux Cerfs. Graphique d'avancement des travaux, [1919].
39, Lézat C.D. 126, lieudit : les Mouillés

Source :

Dessin imprimé, s.d. [1919]. Dans : " Ligne de Morez à Saint-Claude. Rapport sur l'exécution des travaux " [...],
Bourges : Tardy-Pigelet, 1919, pl. XXXI. Lieu de conservation : Archives de la SNCF, Saint-Claude
Lieu de conservation : Archives de la SNCF, Saint-Claude

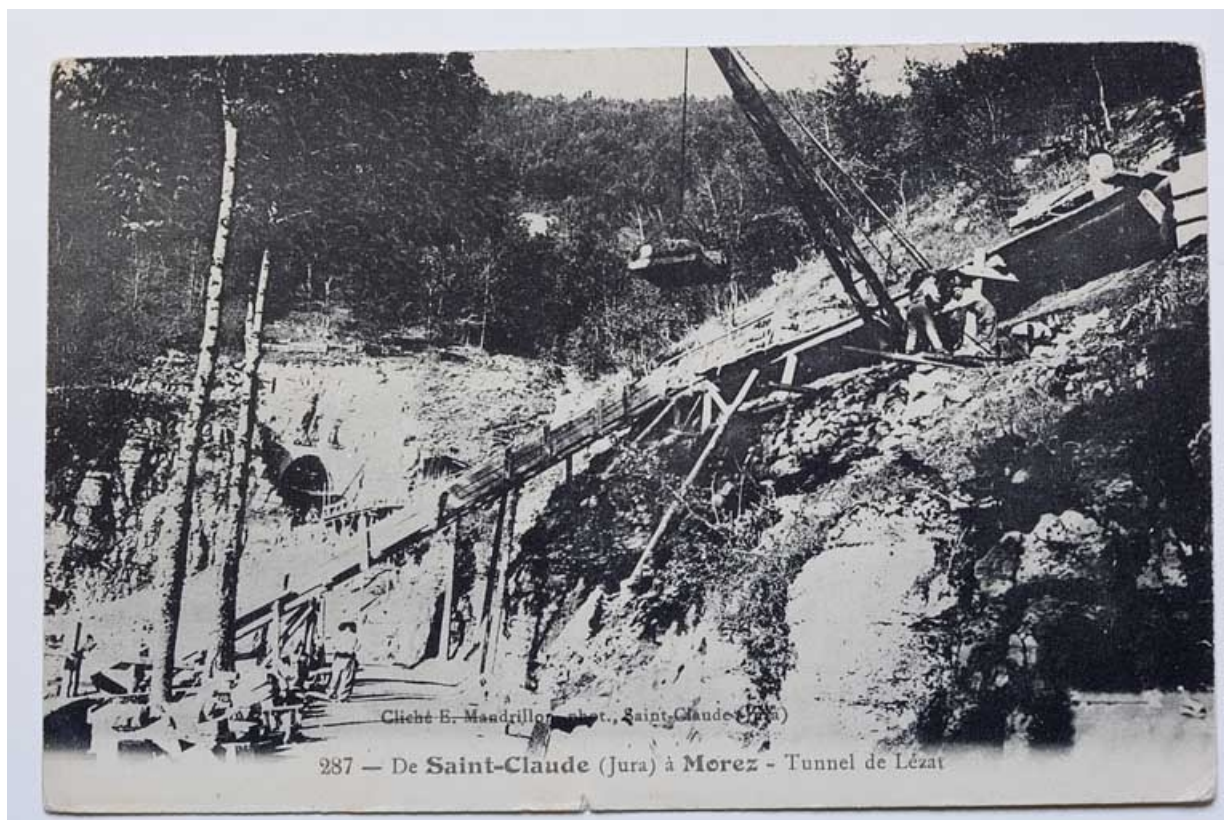
N° de l'illustration : 20003900801X

Date : 2000

Auteur : Jérôme Mongreville

Reproduction soumise à autorisation du titulaire des droits d'exploitation

© Région Bourgogne-Franche-Comté, Inventaire du patrimoine



De Saint-Claude (Jura) à Morez - Tunnel de Lézat [chantier est (côté Andelot-en-Montagne)], 1905-1910.

39, Lézat C.D. 126, lieudit : les Mouillés

Source :

Carte postale, s.d. [1905-1910], par Mandrillon, E. (photographe). Lieu de conservation : Archives communales, Saint-Claude. Cote : AVSC 75-132 / A. T01 - B7

Lieu de conservation : Archives communales, Saint-Claude - Cote du document : AVSC 75-132 / A. T01 - B7

N° de l'illustration : 20073900394NUCA

Date : 2007

Auteur : Yves Sancey (reproduction)

Reproduction soumise à autorisation du titulaire des droits d'exploitation

© Région Bourgogne-Franche-Comté, Inventaire du patrimoine



Vallée de Morez à St-Claude. Viaduc et Tunnel de la Gouille-aux-Cerfs, entre 1912 et 1924.

39, Lézat C.D. 126, lieudit : les Mouillés

Source :

Carte postale, [1er quart 20e siècle, entre 1912 et 1924], Bourgeois Frères impr. à Chalon-sur-Saône. Lieu de conservation : collection particulière

Lieu de conservation : Collection particulière

N° de l'illustration : 20073900024NUCA

Date : 2007

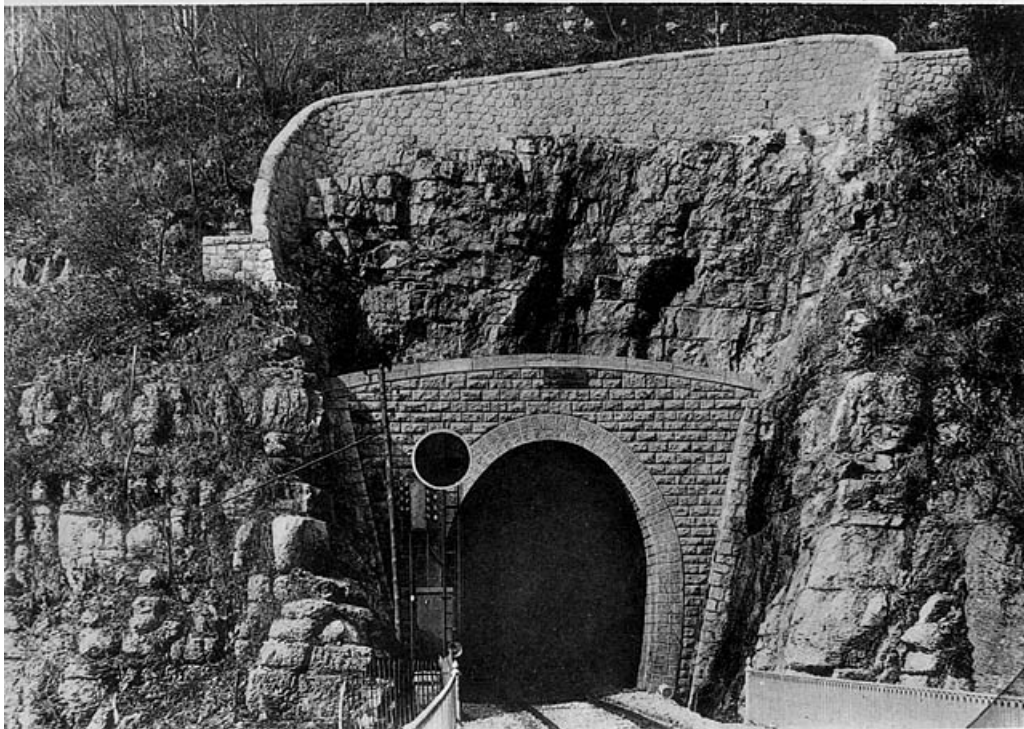
Auteur : Yves Sancey (reproduction)

Reproduction soumise à autorisation du titulaire des droits d'exploitation

© Région Bourgogne-Franche-Comté, Inventaire du patrimoine

SOUTERRAIN DE LA GOUILLE AUX CERFS.

18. — Tête Morez, P^t 64^H + 46^m.



Souterrain de la Gouille aux Cerfs. Tête Morez, [1919].

39, Lézat C.D. 126, lieudit : les Mouillés

Source :

Photographie, s.d. [1919].. Dans : " Ligne de Morez à Saint-Claude. Rapport sur l'exécution des travaux " [...],

Bourges : Tardy-Pigelet, 1919, fotogr. 18. Lieu de conservation : Archives de la SNCF, Saint-Claude

Lieu de conservation : Archives de la SNCF, Saint-Claude

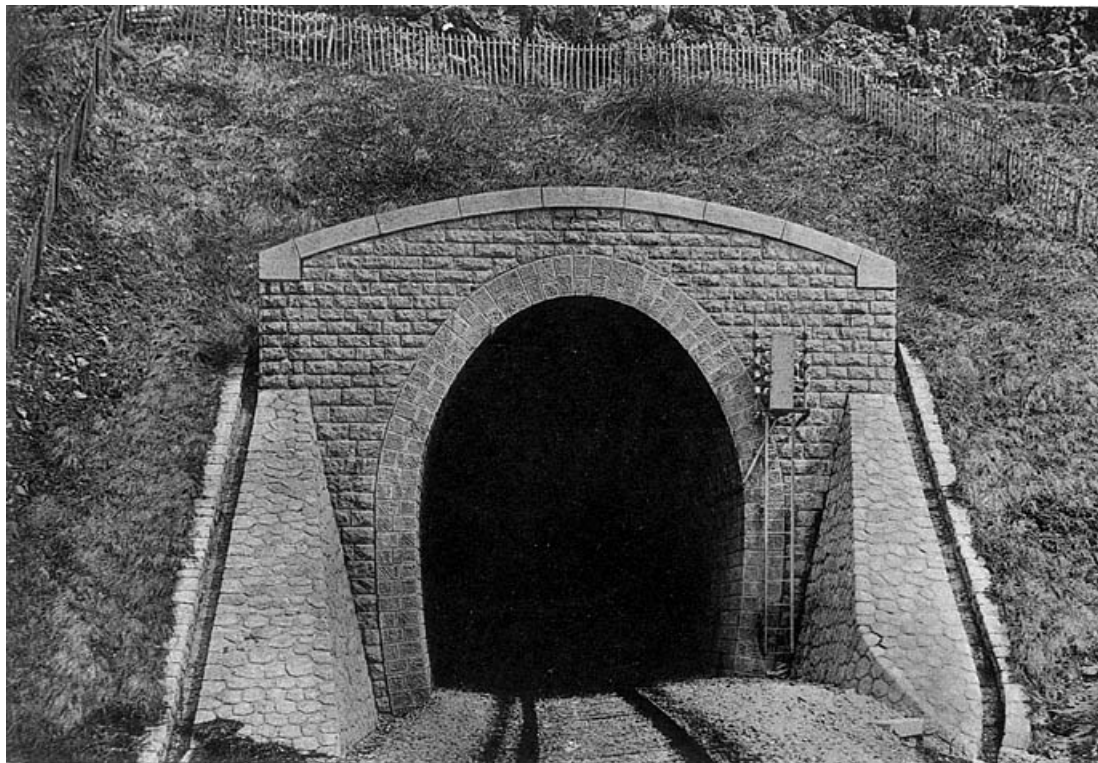
N° de l'illustration : 20003900808X

Date : 2000

Auteur : Jérôme Mongreville (reproduction)

Reproduction soumise à autorisation du titulaire des droits d'exploitation

© Région Bourgogne-Franche-Comté, Inventaire du patrimoine



19. — Tête Saint-Claude, Pt 81^H + 88m.

Souterrain de la Gouille aux Cerfs. Tête Saint-Claude, [1919].

39, Lézat C.D. 126, lieudit : les Mouillés

Source :

**Photographie, s.d. [1919].. Dans : " Ligne de Morez à Saint-Claude. Rapport sur l'exécution des travaux " [...],
Bourges : Tardy-Pigelet, 1919, fotogr. 19. Lieu de conservation : Archives de la SNCF, Saint-Claude**

Lieu de conservation : Archives de la SNCF, Saint-Claude

N° de l'illustration : 20003900807X

Date : 2000

Auteur : Jérôme Mongreville (reproduction)

Reproduction soumise à autorisation du titulaire des droits d'exploitation

© Région Bourgogne-Franche-Comté, Inventaire du patrimoine



Vue d'ensemble, depuis le côté Andelot-en-Montagne (nord-est). Emplacement du passage à niveau au premier plan, mur de soutènement à droite.

39, Lézat C.D. 126, lieudit : les Mouillés

N° de l'illustration : 20073900169NUCA

Date : 2007

Auteur : Yves Sancey

Reproduction soumise à autorisation du titulaire des droits d'exploitation

© Région Bourgogne-Franche-Comté, Inventaire du patrimoine



Au premier plan, puits de la maison de garde-barrière n° 42 (détruite).

39, Lézat C.D. 126, lieudit : les Mouillés

N° de l'illustration : 20053900652ZA

Date : 2005

Auteur : Yves Sancey

Reproduction soumise à autorisation du titulaire des droits d'exploitation

© Région Bourgogne-Franche-Comté, Inventaire du patrimoine



Murs de soutènement et viaduc, depuis le chemin départemental n° 126 à l'est (côté Andelot-en-Montagne).
39, Lézat C.D. 126, lieudit : les Mouillés

N° de l'illustration : 20053900636ZA

Date : 2005

Auteur : Yves Sancey

Reproduction soumise à autorisation du titulaire des droits d'exploitation

© Région Bourgogne-Franche-Comté, Inventaire du patrimoine



Viaduc et tunnel, depuis le chemin départemental n° 126 à l'est (côté Andelot-en-Montagne).
39, Lézat C.D. 126, lieudit : les Mouillés

N° de l'illustration : 20053900638ZA

Date : 2005

Auteur : Yves Sancey

Reproduction soumise à autorisation du titulaire des droits d'exploitation

© Région Bourgogne-Franche-Comté, Inventaire du patrimoine



Viaduc, vu de trois quarts gauche.

39, Lézat C.D. 126, lieudit : les Mouillés

N° de l'illustration : 20053900645ZA

Date : 2005

Auteur : Yves Sancey

Reproduction soumise à autorisation du titulaire des droits d'exploitation

© Région Bourgogne-Franche-Comté, Inventaire du patrimoine



Viaduc : arche, montrant le ruisseau de la Culée.

39, Lézat C.D. 126, lieudit : les Mouillés

N° de l'illustration : 20053900644ZA

Date : 2005

Auteur : Yves Sancey

Reproduction soumise à autorisation du titulaire des droits d'exploitation

© Région Bourgogne-Franche-Comté, Inventaire du patrimoine



Viaduc : arche, vue du dessous.

39, Lézat C.D. 126, lieudit : les Mouillés

N° de l'illustration : 20053900646ZA

Date : 2005

Auteur : Yves Sancey

Reproduction soumise à autorisation du titulaire des droits d'exploitation

© Région Bourgogne-Franche-Comté, Inventaire du patrimoine



Garde-corps métalliques du mur (à droite) et du viaduc (à gauche), vus depuis la route.

39, Lézat C.D. 126, lieudit : les Mouillés

N° de l'illustration : 20053900647ZA

Date : 2005

Auteur : Yves Sancey

Reproduction soumise à autorisation du titulaire des droits d'exploitation

© Région Bourgogne-Franche-Comté, Inventaire du patrimoine



Garde-corps métalliques du mur (à gauche) et du viaduc (à droite), depuis la voie.

39, Lézat C.D. 126, lieudit : les Mouillés

N° de l'illustration : 20053900640ZA

Date : 2005

Auteur : Yves Sancey

Reproduction soumise à autorisation du titulaire des droits d'exploitation

© Région Bourgogne-Franche-Comté, Inventaire du patrimoine



Mur : garde-corps métallique d'un refuge.

39, Lézat C.D. 126, lieudit : les Mouillés

N° de l'illustration : 20053900642ZA

Date : 2005

Auteur : Yves Sancey

Reproduction soumise à autorisation du titulaire des droits d'exploitation

© Région Bourgogne-Franche-Comté, Inventaire du patrimoine



Tunnel : tête côté Andelot-en-Montagne (est).
39, Lézat C.D. 126, lieudit : les Mouillés

N° de l'illustration : 20073900168NUCA

Date : 2007

Auteur : Yves Sancey

Reproduction soumise à autorisation du titulaire des droits d'exploitation

© Région Bourgogne-Franche-Comté, Inventaire du patrimoine



Tunnel : tête côté La Cluse (ouest).

39, Lézat C.D. 126, lieudit : les Mouillés

N° de l'illustration : 20053900650ZA

Date : 2005

Auteur : Yves Sancey

Reproduction soumise à autorisation du titulaire des droits d'exploitation

© Région Bourgogne-Franche-Comté, Inventaire du patrimoine



Tunnel : tête côté La Cluse, vue de profil.

39, Lézat C.D. 126, lieudit : les Mouillés

N° de l'illustration : 20053900653ZA

Date : 2005

Auteur : Yves Sancey

Reproduction soumise à autorisation du titulaire des droits d'exploitation

© Région Bourgogne-Franche-Comté, Inventaire du patrimoine



Tunnel : rigole d'évacuation d'eau de la tête côté La Cluse.

39, Lézat C.D. 126, lieudit : les Mouillés

N° de l'illustration : 20053900656ZA

Date : 2005

Auteur : Yves Sancey

Reproduction soumise à autorisation du titulaire des droits d'exploitation

© Région Bourgogne-Franche-Comté, Inventaire du patrimoine