

MUR DE SOUTÈNEMENT (VOIE FERRÉE ANDELOT - LA CLUSE)

Bourgogne-Franche-Comté, Jura
Tancua
Côte de Bandu

Dossier IA39001149 réalisé en 2004 revu en
2006

Auteur(s) : Laurent Poupard



Historique

Ce mur de soutènement, percé d'un " ponceau voûté 2 m ", est construit entre le 21 février 1908, date de l'adjudication à l'entrepreneur Eugène Ducellier du deuxième lot d'infrastructure de la section Morez - Saint-Claude, et le 20 juillet 1912, date de reconnaissance des travaux. La réalisation dans la vallée de la Bienne du projet des ingénieurs de la compagnie du PLM (Paris Lyon - Méditerranée), dirigés par l'ingénieur en chef Paul séjourné, a été approuvée par le ministre des Travaux publics le 4 juin 1903. Elle a nécessité la construction de nombreux murs de soutènement, totalisant une longueur cumulée de 4783 m (pour une section longue de 24 km), dont beaucoup sont percés d'aqueducs et ponceaux afin de laisser passage aux ruisseaux et aux eaux de ruissellement.

Période(s) principale(s) : 1er quart 20e siècle

Dates : 1912 (daté par source)

Auteur(s) de l'oeuvre :

Eugène Ducellier (entrepreneur, attribution par source)

Description

Établi en contrebas et à gauche (sud) de la voie, au long du chemin départemental n° 126 de Saint-Claude à Morez, le mur a une longueur de 62 m (du PK 053.139 au PK 053.201) pour une hauteur de 10, 70 m. Son parement taluté présente un appareil polygonal, formé de moellons calcaires généralement hexagonaux. Au centre (PK 053.168), il laisse passage à un ruisseau grâce à un ponceau de 2 m d'ouverture, dont l'arche plein-cintre est à bossages. Il n'y a pas de garde-corps métallique à cet endroit mais la voie est soutenue par des traverses en bois verticales.

Éléments descriptifs

Murs : calcaire, moellon, bossage

Couvrement : voûte en berceau plein-cintre

Informations complémentaires

- Voir le dossier initial numérisé : <https://patrimoine.bourgognefranche-comte.fr/gtrudov/IA39001149/index.htm>

Thématiques : la voie ferrée Andelot - La Cluse

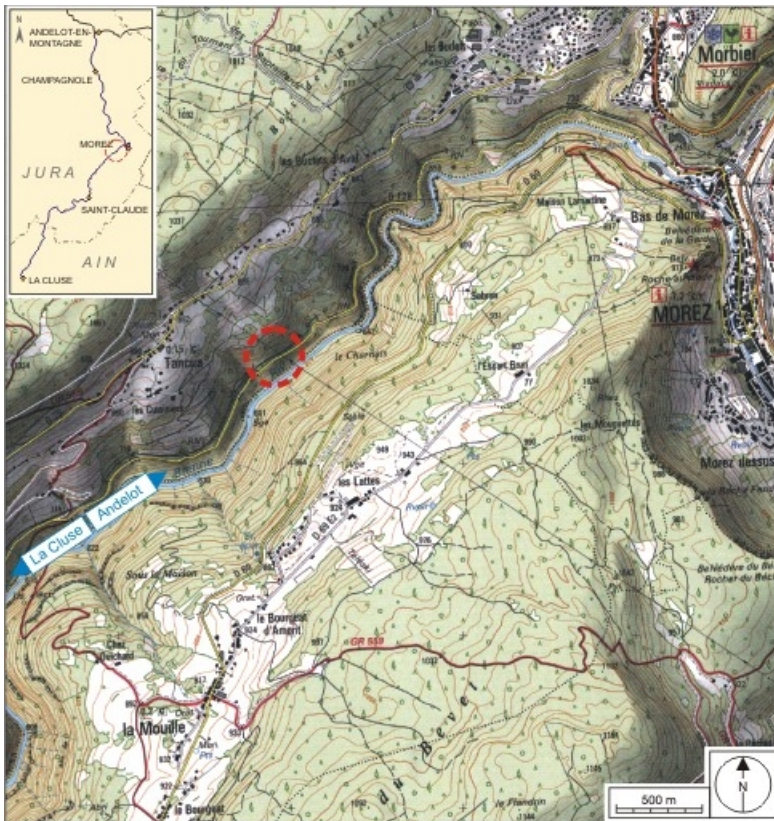
Aire d'étude et canton : la voie ferrée Andelot - La Cluse

Complément de localisation : anciennement commune de Tancua

Dénomination : mur de soutènement

Parties constituantes non étudiées : pont

© Région Bourgogne-Franche-Comté, Inventaire du patrimoine



Carte et schéma de localisation. Carte topographique, IGN, 2000, dalles F087_050 et F088_050, échelle 1:25 000. Scan 25, licence n° 2008/CISE/2968.

39, Morbier C.D. 126, lieu-dit : Côte de Bandu

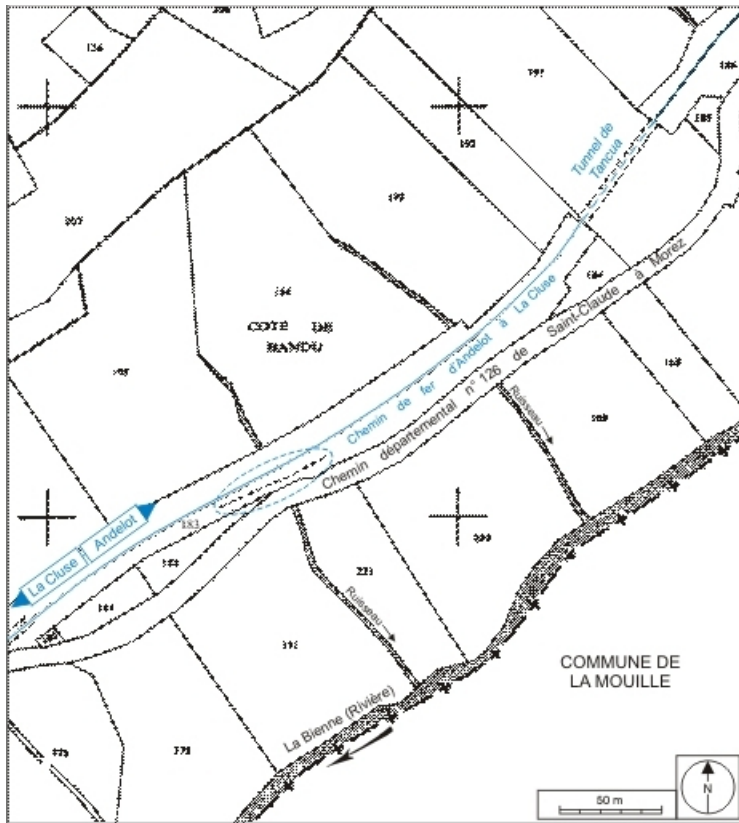
N° de l'illustration : 20073900470NUDA

Date : 2007

Auteur : André Céréza

Reproduction soumise à autorisation du titulaire des droits d'exploitation

© Région Bourgogne-Franche-Comté, Inventaire du patrimoine



Plan-masse et de situation. Extrait du plan cadastral informatisé, 2006, section AD, échelle 1:2000.
39, Morbier C.D. 126, lieudit : Côte de Bandu

N° de l'illustration : 20073900258NUDA

Date : 2007

Auteur : André Céréza

Reproduction soumise à autorisation du titulaire des droits d'exploitation

© Région Bourgogne-Franche-Comté, Inventaire du patrimoine



Vue d'ensemble, de trois quarts droite.

39, Morbier C.D. 126, lieudit : Côte de Bandu

N° de l'illustration : 20053900604ZA

Date : 2005

Auteur : Yves Sancey

Reproduction soumise à autorisation du titulaire des droits d'exploitation

© Région Bourgogne-Franche-Comté, Inventaire du patrimoine



Arche.

39, Morbier C.D. 126, lieudit : Côte de Bandu

N° de l'illustration : 20053900602XA

Date : 2005

Auteur : Yves Sancey

Reproduction soumise à autorisation du titulaire des droits d'exploitation

© Région Bourgogne-Franche-Comté, Inventaire du patrimoine