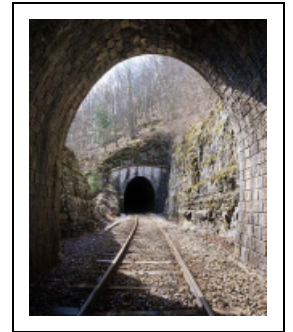


3 TUNNELS DITS SOUTERRAINS DU GRÉPILLON, DU CHALET ET DE TANCUA (VOIE FERRÉE ANDELOT - LA CLUSE)

Bourgogne-Franche-Comté, Jura
Tancua
la Côte

Dossier IA39001148 réalisé en 2004 revu en
2006

Auteur(s) : Laurent Poupard



Historique

Les tunnels du Grépillon, du Chalet et de Tancua sont l'oeuvre de l'entrepreneur Eugène Ducellier, adjudicataire le 21 février 1908 du deuxième lot de la section Morez - Saint-Claude. Ils sont vraisemblablement conçus par les ingénieurs Roussel ou Peyre, qui lui succède de 1903 à 1908. Le premier tunnel est réalisé du 12 mai 1909 au 1er juillet 1911 (sur 629 jours, en enlevant les arrêts), le deuxième du 1er août 1909 au 17 décembre 1911 (738 jours) et le troisième du 16 décembre 1908 au 2 décembre 1910 (450 jours). La ligne, dont le tracé élaboré par l'ingénieur en chef de la compagnie du PLM (Paris - Lyon Méditerranée) Paul Séjourné avait été approuvé le 4 juin 1903, est ouverte à l'exploitation le 10 août 1912. La tête côté La Cluse du tunnel de Tancua a fait l'objet d'un épinglage en 1973.

Période(s) principale(s) : 1er quart 20e siècle

Dates : 1912 (daté par source)

Auteur(s) de l'oeuvre :

Roussel (ingénieur civil, attribution par source), Peyre (ingénieur civil, attribution par source), Eugène Ducellier (entrepreneur, attribution par source)

Description

Se succédant sur 760 m, les trois tunnels ont une longueur cumulée de 520 m : 213 m pour le Grépillon (PK 052.213 - 052.424), 247 pour le Chalet (PK 052.583 - 052.830) et 60 pour celui de Tancua (PK 052.913 - 052.973). Inscrits dans une pente descendante de 4 mm / m, ils sont droits à l'exception de celui du Chalet, partiellement courbe à droite (avec un rayon de courbure de 250 m). De section ovoïde, ces tunnels ont 6, 60 m de haut depuis la plate-forme (dont 0, 60 m de ballast et voie) pour une largeur maximale de 5 m. Voûtés d'un berceau plein-cintre (légèrement surhaussé), ils sont entièrement revêtus d'une maçonnerie de moellons calcaires. Leurs extrémités s'inscrivent chacune dans un mur de tête (au sommet en arc de cercle), dont l'ouverture est soulignée par un bossage rustiques et dont l'élévation présente un appareil polygonal (formé de blocs généralement hexagonaux). Les têtes des deux derniers sont en outre protégées par des murs placés au-dessus d'elles, celles du tunnel du Chalet se poursuivant en outre (à l'ouest) par un mur en aile (sur deux niveaux côté La Cluse).

Éléments descriptifs

Murs : calcaire, moellon, bossage

Couvrement : voûte en berceau plein-cintre

Sources documentaires

Documents figurés

- **Souterrain du Chalet. Tête Morez, [1919].**

Souterrain du Chalet. Tête Morez, [1919]. Photographie, s.d. [1919]. Dans : " Ligne de Morez à Saint-Claude. Rapport sur l'exécution des travaux " [...], Bourges : Tardy-Pigelet, 1919, fotogr. 14.

Lieu de conservation : Archives de la SNCF, Saint-Claude

- **[Souterrain du Chalet] Tête Saint-Claude, [1919].**

[Souterrain du Chalet] Tête Saint-Claude, [1919]. Photographie, s.d. [1919]. Dans : " Ligne de Morez à Saint-Claude. Rapport sur l'exécution des travaux " [...], Bourges : Tardy-Pigelet, 1919, fotogr. 15.

Lieu de conservation : Archives de la SNCF, Saint-Claude

- **Souterrain de Tancua. Tête Morez, [1919].**

Souterrain de Tancua. Tête Morez, [1919]. Photographie, s.d. [1919]. Dans : " Ligne de Morez à Saint-Claude. Rapport sur l'exécution des travaux " [...], Bourges : Tardy-Pigelet, 1919, fotogr. 164.

Lieu de conservation : Archives de la SNCF, Saint-Claude

Informations complémentaires

- **Voir le dossier initial numérisé** : <https://patrimoine.bourgognefranche-comte.fr/gtrudov/IA39001148/index.htm>

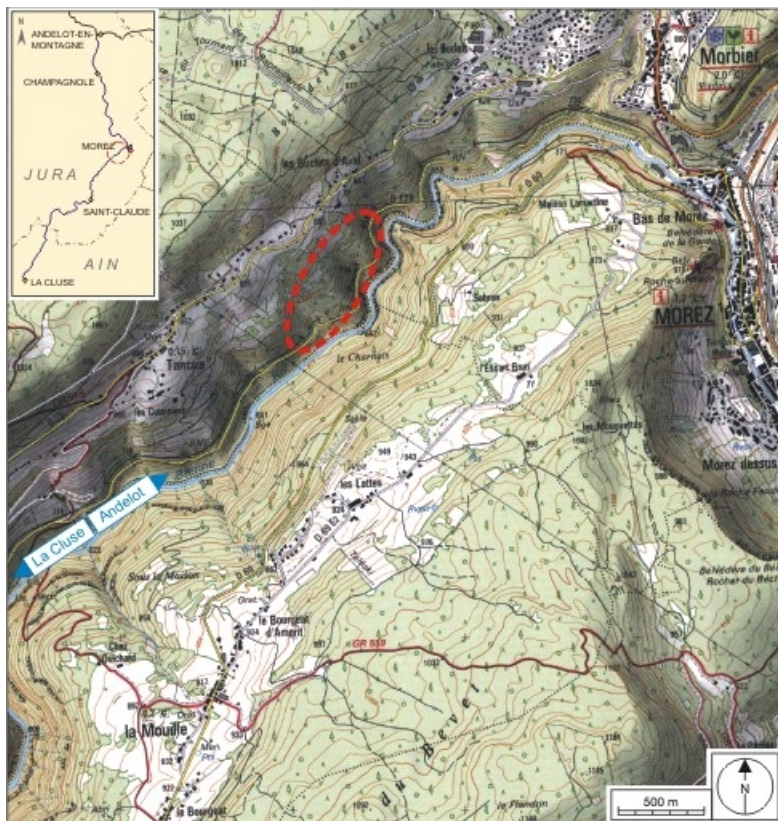
Thématiques : la voie ferrée Andelot - La Cluse

Aire d'étude et canton : la voie ferrée Andelot - La Cluse

Complément de localisation : anciennement commune de Tancua

Dénomination : tunnel

© Région Bourgogne-Franche-Comté, Inventaire du patrimoine



Carte et schéma de localisation. Carte topographique, IGN, 2000, dalles F087_050 et F088_050, échelle 1:25 000. Scan 25, licence n° 2008/CISE/2968.

39, Morbier, lieudit : la Côte

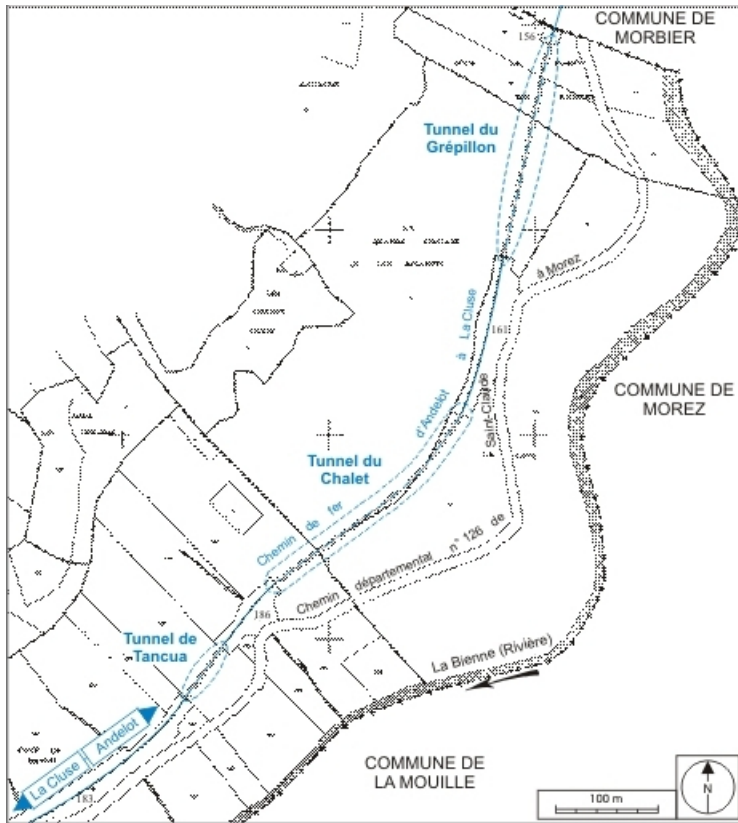
N° de l'illustration : 20073900469NUDA

Date : 2007

Auteur : André Céréza

Reproduction soumise à autorisation du titulaire des droits d'exploitation

© Région Bourgogne-Franche-Comté, Inventaire du patrimoine



Plan-masse et de situation. Extrait du plan cadastral informatisé, 2006, section AD, échelle 1:4000.
39, Morbier, lieudit : la Côte

N° de l'illustration : 20073900257NUDA

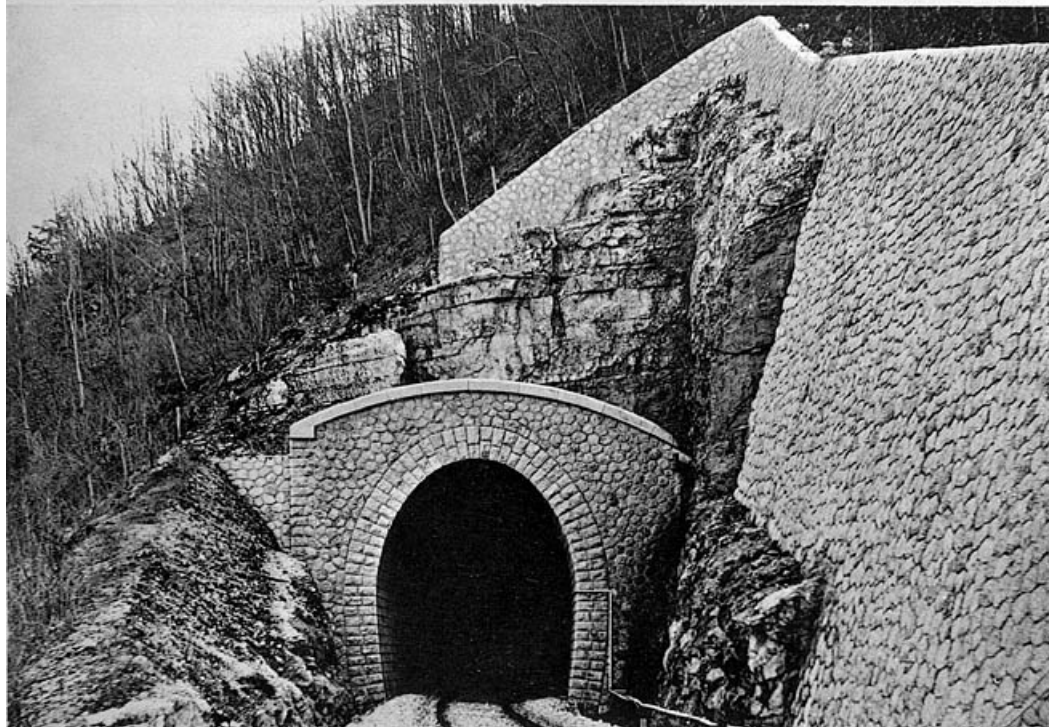
Date : 2007

Auteur : André Céréza

Reproduction soumise à autorisation du titulaire des droits d'exploitation

© Région Bourgogne-Franche-Comté, Inventaire du patrimoine

SOUTERRAIN DU CHALET.
14. — Tête Morez, P^t 34^H + 17^m.



Souterrain du Chalet. Tête Morez, [1919].
39, Morbier, lieudit : la Côte

Source :

**Photographie, s.d. [1919].. Dans : " Ligne de Morez à Saint-Claude. Rapport sur l'exécution des travaux " [...],
Bourges : Tardy-Pigelet, 1919, fotogr. 14. Lieu de conservation : Archives de la SNCF, Saint-Claude
Lieu de conservation : Archives de la SNCF, Saint-Claude**

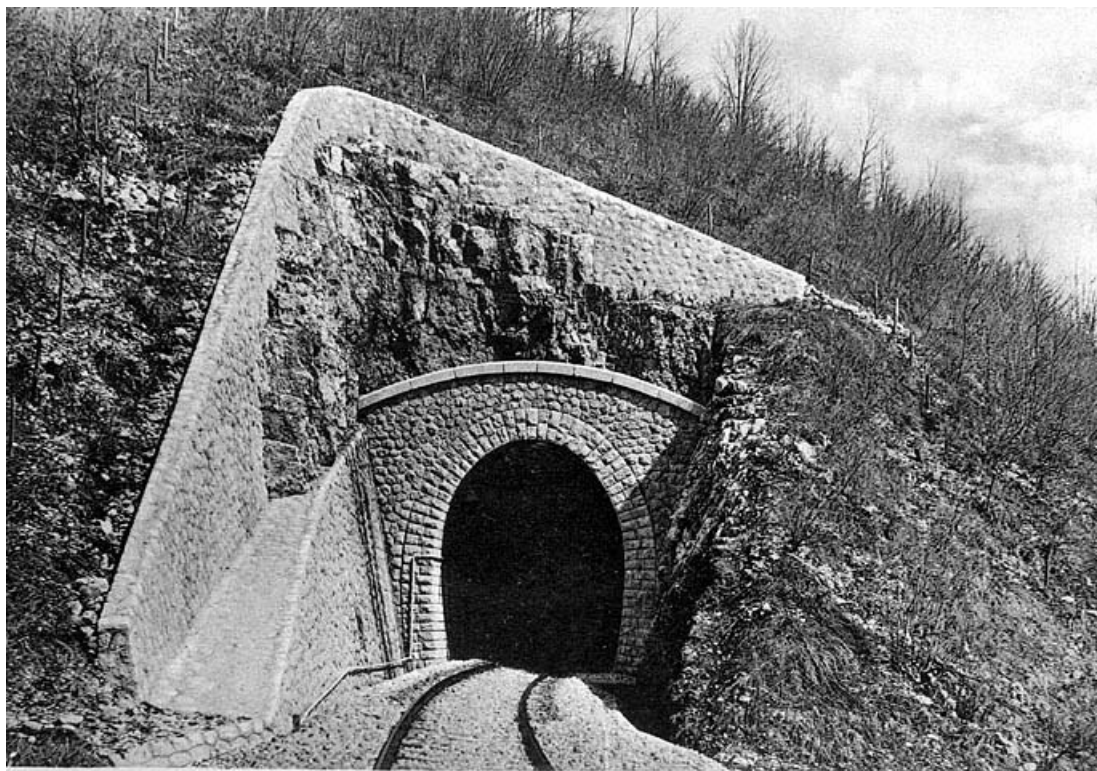
N° de l'illustration : 20003900814X

Date : 2000

Auteur : Jérôme Mongreville

Reproduction soumise à autorisation du titulaire des droits d'exploitation

© Région Bourgogne-Franche-Comté, Inventaire du patrimoine



15. — Tête Saint-Claude, P^t 36^H + 65^m.

[Souterrain du Chalet] Tête Saint-Claude, [1919].

39, Morbier, lieudit : la Côte

Source :

**Photographie, s.d. [1919].. Dans : " Ligne de Morez à Saint-Claude. Rapport sur l'exécution des travaux " [...],
Bourges : Tardy-Pigelet, 1919, fotogr. 15. Lieu de conservation : Archives de la SNCF, Saint-Claude**

Lieu de conservation : Archives de la SNCF, Saint-Claude

N° de l'illustration : 20003900821X

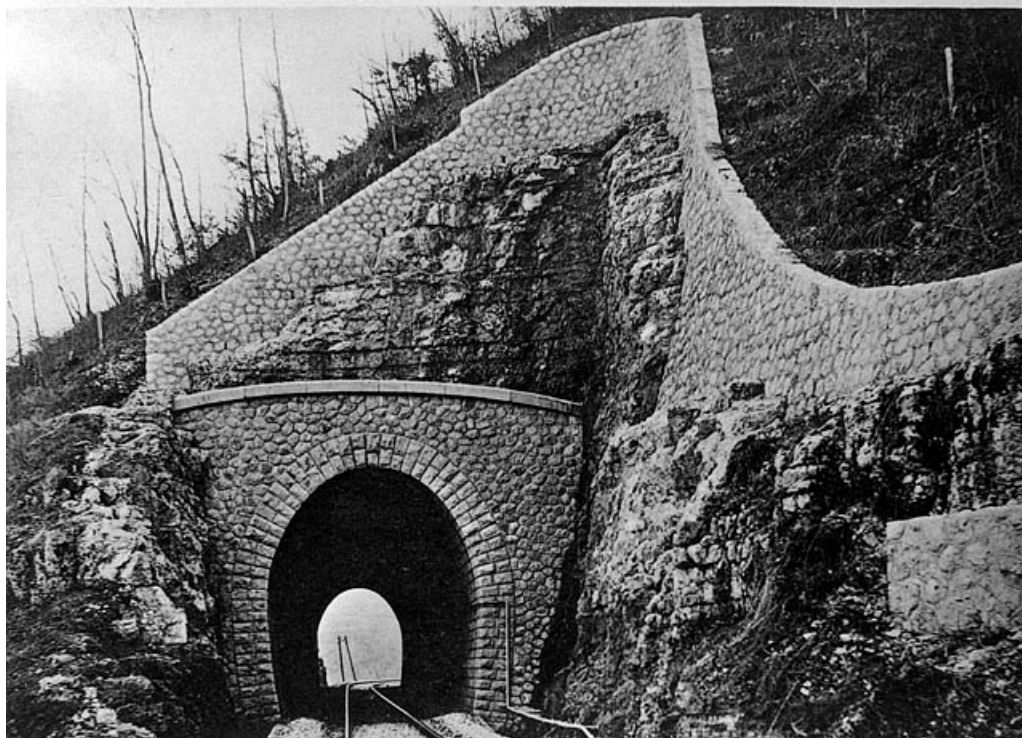
Date : 2000

Auteur : Jérôme Mongreville

Reproduction soumise à autorisation du titulaire des droits d'exploitation

© Région Bourgogne-Franche-Comté, Inventaire du patrimoine

SOUTERRAIN DE TANCUA.
16. — Tête Morez, P^t 37^H + 48^m.



Souterrain de Tancua. Tête Morez, [1919].
39, Morbier, lieudit : la Côte

Source :

**Photographie, s.d. [1919].. Dans : " Ligne de Morez à Saint-Claude. Rapport sur l'exécution des travaux " [...],
Bourges : Tardy-Pigelet, 1919, fotogr. 164. Lieu de conservation : Archives de la SNCF, Saint-Claude**
Lieu de conservation : Archives de la SNCF, Saint-Claude

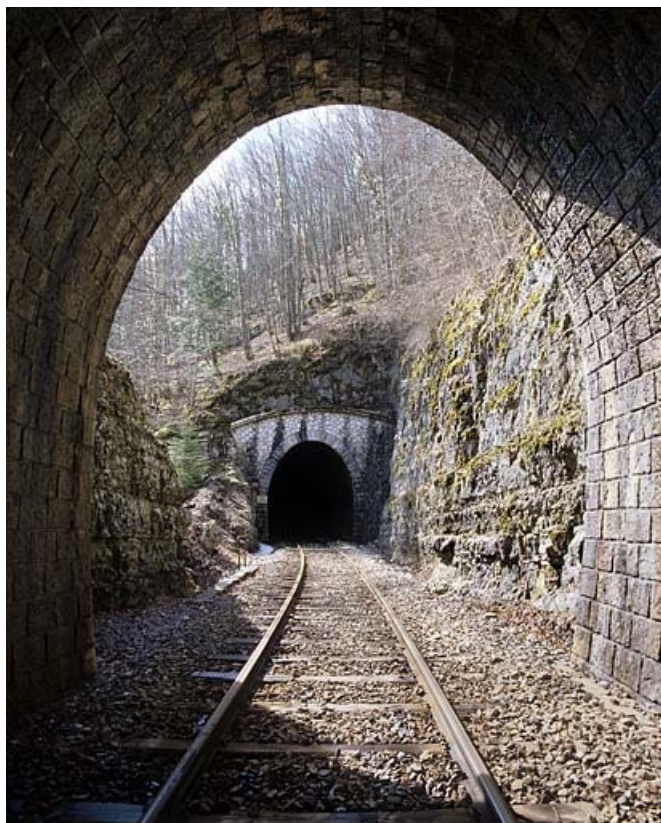
N° de l'illustration : 20003900813X

Date : 2000

Auteur : Jérôme Mongreville

Reproduction soumise à autorisation du titulaire des droits d'exploitation

© Région Bourgogne-Franche-Comté, Inventaire du patrimoine



Tunnel du Grépillon : vue d'ensemble côté Andelot-en-Montagne (nord), depuis l'intérieur du tunnel de la Pointe.
39, Morbier

N° de l'illustration : 20053900581XA

Date : 2005

Auteur : Yves Sancey

Reproduction soumise à autorisation du titulaire des droits d'exploitation

© Région Bourgogne-Franche-Comté, Inventaire du patrimoine



Tunnel du Grépillon : vue d'ensemble, côté La Cluse (sud).

39, Morbier, lieudit : la Côte

N° de l'illustration : 20053900593XA

Date : 2005

Auteur : Yves Sancey

Reproduction soumise à autorisation du titulaire des droits d'exploitation

© Région Bourgogne-Franche-Comté, Inventaire du patrimoine



Tunnel du Grépillon : tête côté La Cluse (sud).
39, Morbier, lieudit : la Côte

N° de l'illustration : 20053900583ZA

Date : 2005

Auteur : Yves Sancey

Reproduction soumise à autorisation du titulaire des droits d'exploitation

© Région Bourgogne-Franche-Comté, Inventaire du patrimoine



Tunnel du Chalet : vue d'ensemble, côté La Cluse (sud). À gauche, mur en aile sur deux niveaux.
39, Morbier, lieudit : la Côte

N° de l'illustration : 20053900587ZA

Date : 2005

Auteur : Yves Sancey

Reproduction soumise à autorisation du titulaire des droits d'exploitation

© Région Bourgogne-Franche-Comté, Inventaire du patrimoine



Tunnel du Chalet : appareil du mur en aile, côté La Cluse.

39, Morbier, lieudit : la Côte

N° de l'illustration : 20053900591ZA

Date : 2005

Auteur : Yves Sancey

Reproduction soumise à autorisation du titulaire des droits d'exploitation

© Région Bourgogne-Franche-Comté, Inventaire du patrimoine



Tunnel du Chalet : détail de l'appareil du mur en aile, côté La Cluse.

39, Morbier, lieudit : la Côte

N° de l'illustration : 20053900590ZA

Date : 2005

Auteur : Yves Sancey

Reproduction soumise à autorisation du titulaire des droits d'exploitation

© Région Bourgogne-Franche-Comté, Inventaire du patrimoine



Tunnel de Tancua : vue d'ensemble, côté Andelot-en-Montagne (nord).
39, Morbier, lieudit : la Côte

N° de l'illustration : 20053900585XA

Date : 2005

Auteur : Yves Sancey

Reproduction soumise à autorisation du titulaire des droits d'exploitation

© Région Bourgogne-Franche-Comté, Inventaire du patrimoine



Tunnel de Tancua : vue d'ensemble, côté La Cluse (sud).
39, Morbier, lieudit : la Côte

N° de l'illustration : 20053900594X

Date : 2005

Auteur : Yves Sancey

Reproduction soumise à autorisation du titulaire des droits d'exploitation

© Région Bourgogne-Franche-Comté, Inventaire du patrimoine



Tunnel de Tancua : tête côté La Cluse (sud).

39, Morbier, lieudit : la Côte

N° de l'illustration : 20053900596ZA

Date : 2005

Auteur : Yves Sancey

Reproduction soumise à autorisation du titulaire des droits d'exploitation

© Région Bourgogne-Franche-Comté, Inventaire du patrimoine