

VIADUC DES CROTTES (VOIE FERRÉE ANDELOT - LA CLUSE)

Bourgogne-Franche-Comté, Jura
Morbier
le Bois des Crottes

Dossier IA39001127 réalisé en 2004 revu en
2006

Auteur(s) : Laurent Poupard



Historique

Le 6 février 1893, le ministre des Travaux publics valide le projet de liaison Morbier - Morez, rendu en 1892 par l'ingénieur en chef des Ponts et Chaussées Moron. Le 24 avril 1896, il approuve le plan des nombreux ouvrages d'arts prévus, au nombre desquels le viaduc des Crottes, long de 165 m. Leur réalisation est confiée à l'entrepreneur Allard. A l'occasion de la reconnaissance des travaux le 30 avril 1900, la compagnie du PLM (Paris - Lyon Méditerranée), représentée par l'ingénieur en chef Moris, signale que c'est la première fois qu'elle exploite une ligne établie en courbes de 180 m de rayon avec des déclivités de 25 mm / m ; elle préconise la pose d'un contre-rail dans ces courbes, proposition adoptée le 4 septembre. La ligne est ouverte à l'exploitation le 1er juin 1900.

Période(s) principale(s) : 4e quart 19e siècle

Dates : 1900 (daté par travaux historiques)

Auteur(s) de l'oeuvre :

Moron (ingénieur civil, attribution par source), Moris (ingénieur civil, attribution par source), Allard (entrepreneur, attribution par source)

Description

Le viaduc (au PK 044.904), en pierre de taille calcaire, avec appareil à bossages rustiques, se compose de onze arches de 12 m de large chacune, voûtées en berceau plein-cintre. Haut de 26 m (22, 50 m sous clef sur un document de 1894), il est établi à flanc de montagne, partiellement inscrit dans une courbe à gauche (rayon de courbure de 180 m) et présente une pente (descendante) de 25 mm / m, d'où la présence d'un contre-rail (rail de guidage). Ses garde-corps métalliques sont formés de supports verticaux en fer forgé plat, percés pour laisser passage à deux barres cylindriques horizontales et portant un appui en demi-rond.

Éléments descriptifs

Murs : calcaire, métal, pierre de taille, bossage

Couvrement : voûte en berceau plein-cintre

Typologie : pont en arc

Sources documentaires

Documents figurés

- **Travaux du chemin de fer : les pylônes pour la construction du viaduc des Crottes, 1899.**

Travaux du chemin de fer : les pylônes pour la construction du viaduc des Crottes, 1899. Photographie, 16 mai 1899 par Paget, Luc (industriel)

Lieu de conservation : Archives de la société Luc Paget et Fils, Morbier

- **Morez (Jura). - Route de Morbier [viaduc des Crottes et pont routier sur l'Evalude], entre 1900 et 1922. Porte la date : 13 août 1922.**

Morez (Jura). - Route de Morbier [viaduc des Crottes et pont routier sur l'Evalude], entre 1900 et 1922. Porte la date : 13 août 1922. Carte postale colorisée, [1er quart 20e siècle, entre 1900 et 1922], L. Lardier éd. (?), Lévy Fils et Cie impr. à Paris.
Lieu de conservation : Collection particulière

- **Morez sous la Neige. - Les Viaducs des Grottes et de l'Evalude, 1er quart 20e siècle.**

Morez sous la Neige. - Les Viaducs des Grottes et de l'Evalude, 1er quart 20e siècle. Carte postale, s.d. [1er quart 20e siècle], Edition G. B. à Lons-le-Saunier par Laheurte (photographe)
Lieu de conservation : Collection particulière

- **Travaux du chemin de fer : les premières piles du viaduc des Crottes vues de 17 m de hauteur, 1899.**

Travaux du chemin de fer : les premières piles du viaduc des Crottes vues de 17 m de hauteur, 1899. Photographie, mai 1899 par Paget, Luc (industriel)
Lieu de conservation : Archives de la société Luc Paget et Fils, Morbier

- **Morez - Viaduc de l'Evalude [locomotive à vapeur venant de Morez et franchissant le viaduc des Crottes], 1er quart 20e siècle. Porte la date (tampon) : octobre 1919.**

Morez - Viaduc de l'Evalude [locomotive à vapeur venant de Morez et franchissant le viaduc des Crottes], 1er quart 20e siècle. Porte la date (tampon) : octobre 1919. Carte postale, s.d. [1er quart 20e siècle, avant 1919], B.F. éd. ?, Catala Frères impr. à Paris
Lieu de conservation : Collection particulière

Informations complémentaires

- **Voir le dossier numérisé :** <https://httppatrimoine.bourgognefranchecomte.fr/gtrudov/IA39001127/index.htm>

Observations :

Etabli entre Morbier et Morez, dans une section devenue emblématique de la ligne Andelot - La Cluse, ce viaduc en constitue l'un des ouvrages d'art majeurs et marque particulièrement le paysage.

Thématiques : la voie ferrée Andelot - La Cluse

Aire d'étude et canton : la voie ferrée Andelot - La Cluse

Dénomination : viaduc

© Région Bourgogne-Franche-Comté, Inventaire du patrimoine



Carte et schéma de localisation. Carte topographique, IGN, 2000, dalles F087_050 et F088_050, échelle 1:25 000. Scan 25, licence n° 2008/CISE/2968.

39, Morbier, lieu-dit : le Bois des Crottes

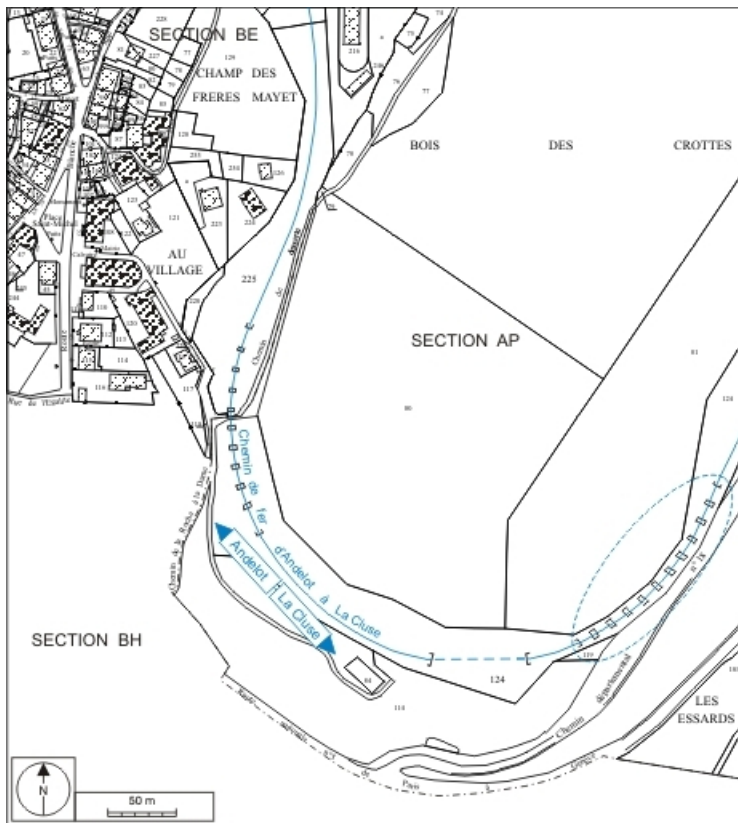
N° de l'illustration : 20073900449NUDA

Date : 2007

Auteur : André Céréza

Reproduction soumise à autorisation du titulaire des droits d'exploitation

© Région Bourgogne-Franche-Comté, Inventaire du patrimoine



Plan-masse et de situation. Extrait du plan cadastral informatisé, 2006, sections AP et BE, échelle 1:3000.
39, Morbier, lieudit : le Bois des Crottes

N° de l'illustration : 20073900235NUDA

Date : 2007

Auteur : André Céréza

Reproduction soumise à autorisation du titulaire des droits d'exploitation

© Région Bourgogne-Franche-Comté, Inventaire du patrimoine



Travaux du chemin de fer : les pylônes pour la construction du viaduc des Crottes, 1899.
39, Morbier, lieudit : le Bois des Crottes

Source :

Photographie, 16 mai 1899, par Paget, Luc (industriel). Lieu de conservation : Archives de la société Luc Paget et Fils, Morbier

Lieu de conservation : Archives de la société Luc Paget et Fils, Morbier

N° de l'illustration : 19913900053X

Date : 1991

Auteur : Jérôme Mongreville (reproduction)

Reproduction soumise à autorisation du titulaire des droits d'exploitation

© Région Bourgogne-Franche-Comté, Inventaire du patrimoine



Travaux du chemin de fer : les premières piles du viaduc des Crottes vues de 17 m de hauteur, 1899.
39, Morbier, lieudit : le Bois des Crottes

Source :

Photographie, mai 1899, par Paget, Luc (industriel). Lieu de conservation : Archives de la société Luc Paget et Fils, Morbier

Lieu de conservation : Archives de la société Luc Paget et Fils, Morbier

N° de l'illustration : 19913900054X

Date : 1991

Auteur : Jérôme Mongreville (reproduction)

Reproduction soumise à autorisation du titulaire des droits d'exploitation

© Région Bourgogne-Franche-Comté, Inventaire du patrimoine



Morez (Jura). - Route de Morbier [viaduc des Crottes et pont routier sur l'Evalude], entre 1900 et 1922.
39, Morbier, lieudit : le Bois des Crottes

Source :

Carte postale colorisée, [1er quart 20e siècle, entre 1900 et 1922], L. Lardier éd. (?), Lévy Fils et Cie impr. à Paris.

Lieu de conservation : collection particulière

Lieu de conservation : Collection particulière

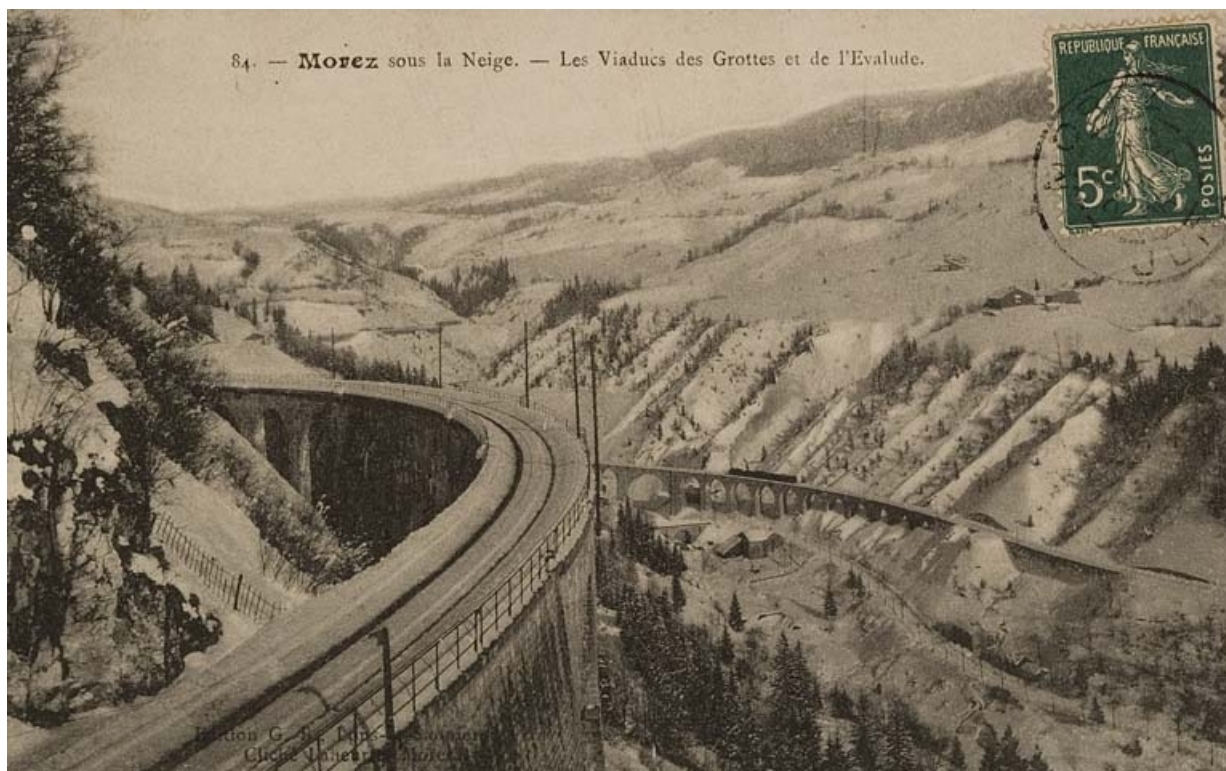
N° de l'illustration : 20073900011NUCA

Date : 2007

Auteur : Yves Sancey (reproduction)

Reproduction soumise à autorisation du titulaire des droits d'exploitation

© Région Bourgogne-Franche-Comté, Inventaire du patrimoine



Morez sous la Neige. - Les Viaducs des Grottes et de l'Evalude, 1er quart 20e siècle.

39, Morbier, lieudit : le Bois des Crottes

Source :

Carte postale, s.d. [1er quart 20e siècle], Edition G. B. à Lons-le-Saunier, par Laheurte (photographe). Lieu de conservation : collection particulière

Lieu de conservation : Collection particulière

N° de l'illustration : 20073900019NUCA

Date : 2007

Auteur : Yves Sancey (reproduction)

Reproduction soumise à autorisation du titulaire des droits d'exploitation

© Région Bourgogne-Franche-Comté, Inventaire du patrimoine



Morez - Viaduc de l'Evalude [locomotive à vapeur venant de Morez et franchissant le viaduc des Crottes], 1er quart 20e siècle.
39, Morbier, lieudit : le Bois des Crottes

Source :

Carte postale, s.d. [1er quart 20e siècle, avant 1919], B.F. éd. ?, Catala Frères impr. à Paris Lieu de conservation : collection particulière

Lieu de conservation : Collection particulière

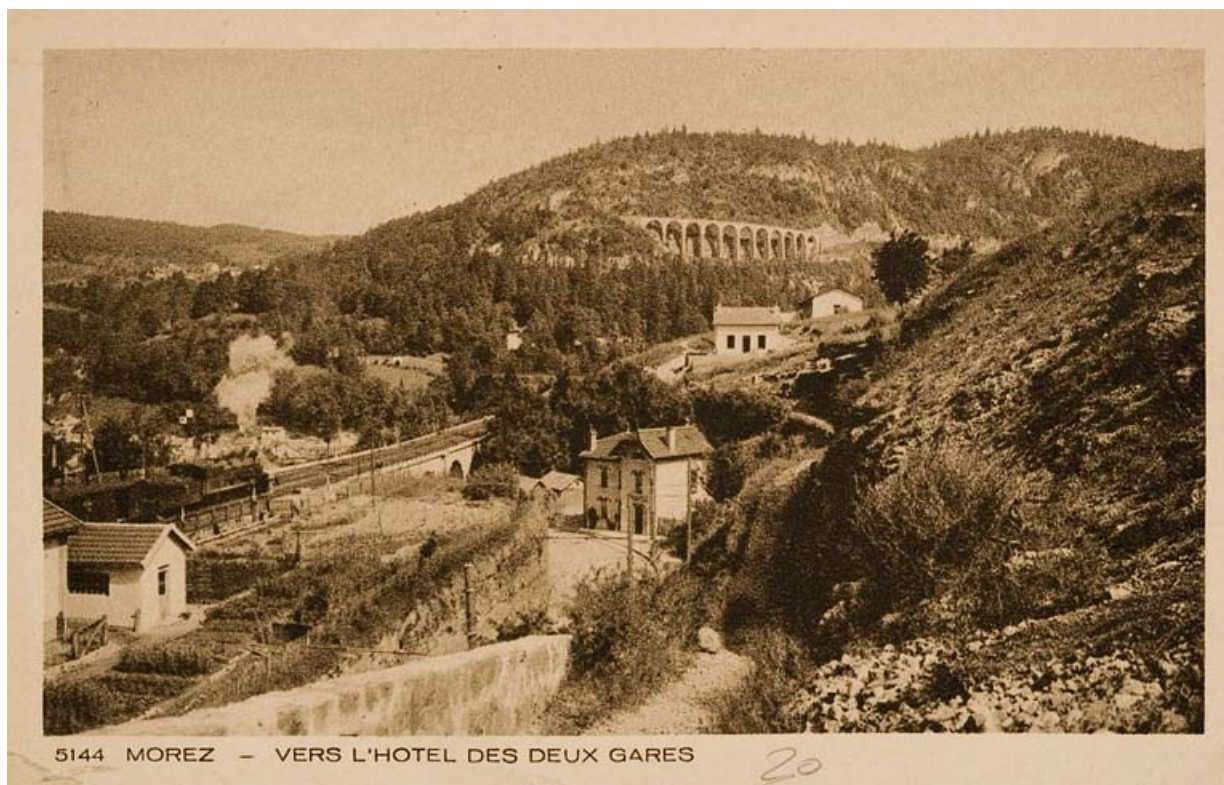
N° de l'illustration : 20073900005NUCA

Date : 2007

Auteur : Yves Sancey (reproduction)

Reproduction soumise à autorisation du titulaire des droits d'exploitation

© Région Bourgogne-Franche-Comté, Inventaire du patrimoine



Morez - Vers l'hôtel des Deux gares, 2e quart 20e siècle.

39, Morbier, lieudit : le Bois des Crottes

Source :

Carte postale, s.d. [2e quart 20e siècle, avant 1946], Braun et Cie impr.-éd. à Mulhouse-Dornach. Lieu de conservation : collection particulière

Lieu de conservation : Collection particulière

N° de l'illustration : 20073900015NUCA

Date : 2007

Auteur : Yves Sancey (reproduction)

Reproduction soumise à autorisation du titulaire des droits d'exploitation

© Région Bourgogne-Franche-Comté, Inventaire du patrimoine



Vue aérienne du viaduc et des autres ouvrages d'art entre Morbier et Morez, depuis le nord-est.

39, Morbier, lieudit : le Bois des Crottes

N° de l'illustration : 20053900966NUCA

Date : 2005

Auteur : Jean-Pierre Bévalot

Reproduction soumise à autorisation du titulaire des droits d'exploitation

© Région Bourgogne-Franche-Comté, Inventaire du patrimoine



Vue aérienne du viaduc et du tunnel des Crottes, depuis l'est.

39, Morbier, lieudit : le Bois des Crottes

N° de l'illustration : 20053900968NUCA

Date : 2005

Auteur : Jean-Pierre Bévalot

Reproduction soumise à autorisation du titulaire des droits d'exploitation

© Région Bourgogne-Franche-Comté, Inventaire du patrimoine



Vue d'ensemble en hiver.

39, Morbier, lieudit : le Bois des Crottes

N° de l'illustration : 20053900348ZA

Date : 2005

Auteur : Yves Sancey

Reproduction soumise à autorisation du titulaire des droits d'exploitation

© Région Bourgogne-Franche-Comté, Inventaire du patrimoine



Vue d'ensemble en contre-plongée depuis la vallée, à l'est.

39, Morbier, lieudit : le Bois des Crottes

N° de l'illustration : 20053900337ZA

Date : 2005

Auteur : Yves Sancey

Reproduction soumise à autorisation du titulaire des droits d'exploitation

© Région Bourgogne-Franche-Comté, Inventaire du patrimoine



Élévation orientale, vue depuis Morez.

39, Morbier, lieudit : le Bois des Crottes

N° de l'illustration : 20053900347ZA

Date : 2005

Auteur : Yves Sancey

Reproduction soumise à autorisation du titulaire des droits d'exploitation

© Région Bourgogne-Franche-Comté, Inventaire du patrimoine



Vue de profil depuis la route départementale n° 18, au nord-est.
39, Morbier, lieudit : le Bois des Crottes

N° de l'illustration : 20053900339XA

Date : 2005

Auteur : Yves Sancey

Reproduction soumise à autorisation du titulaire des droits d'exploitation

© Région Bourgogne-Franche-Comté, Inventaire du patrimoine



Extrémité côté La Cluse (nord-est).

39, Morbier, lieudit : le Bois des Crottes

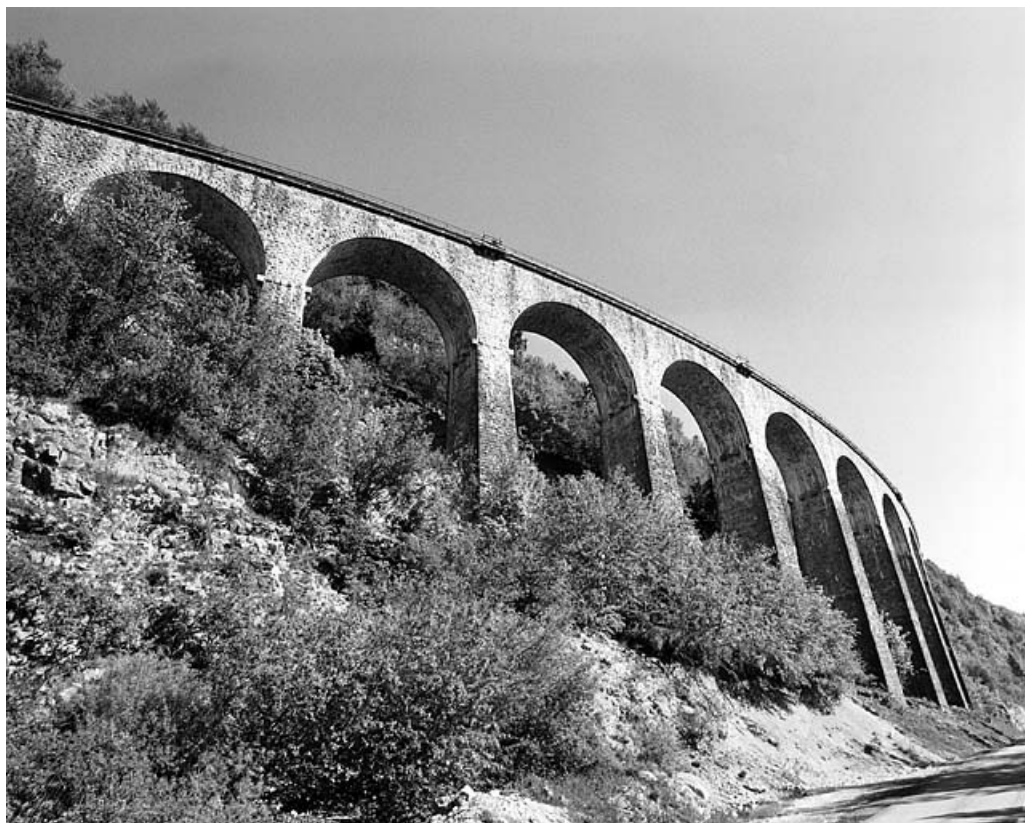
N° de l'illustration : 20053900341XA

Date : 2005

Auteur : Yves Sancey

Reproduction soumise à autorisation du titulaire des droits d'exploitation

© Région Bourgogne-Franche-Comté, Inventaire du patrimoine



Vue en contre-plongée, depuis la route départementale n° 18.

39, Morbier, lieudit : le Bois des Crottes

N° de l'illustration : 20053900335X

Date : 2005

Auteur : Yves Sancey

Reproduction soumise à autorisation du titulaire des droits d'exploitation

© Région Bourgogne-Franche-Comté, Inventaire du patrimoine



Une arche, vue en contre-plongée.

39, Morbier, lieudit : le Bois des Crottes

N° de l'illustration : 20053900349ZA

Date : 2005

Auteur : Yves Sancey

Reproduction soumise à autorisation du titulaire des droits d'exploitation

© Région Bourgogne-Franche-Comté, Inventaire du patrimoine



Vue d'ensemble du tablier et des garde-corps, depuis le côté Andelot-en-Montagne.
39, Morbier, lieudit : le Bois des Crottes

N° de l'illustration : 20053900343XA

Date : 2005

Auteur : Yves Sancey

Reproduction soumise à autorisation du titulaire des droits d'exploitation

© Région Bourgogne-Franche-Comté, Inventaire du patrimoine



Élévation occidentale vue en enfilade, depuis le côté Andelot-en-Montagne.
39, Morbier, lieudit : le Bois des Crottes

N° de l'illustration : 20053900346ZA

Date : 2005

Auteur : Yves Sancey

Reproduction soumise à autorisation du titulaire des droits d'exploitation

© Région Bourgogne-Franche-Comté, Inventaire du patrimoine