

VIADUC DE MORBIER (VOIE FERRÉE ANDELLOT - LA CLUSE)

Bourgogne-Franche-Comté, Jura
Morbier
le Bois des Crottes

Dossier IA39001125 réalisé en 2004 revu en
2006

Auteur(s) : Laurent Poupard



Historique

Compliquée par la topographie, la liaison Morbier - Morez fait l'objet de nombreux projets. Celui élaboré en 1892 par l'ingénieur en chef des Ponts et Chaussées Moron est approuvé le 6 février 1893 par le ministre des Travaux publics. Le 24 avril 1896, ce dernier valide le plan des nombreux ouvrages, dont le viaduc de Morbier (parfois aussi appelé de la Roche à la Dame), long de 150, 50 m. Leur réalisation est confiée à l'entrepreneur Allard. A l'occasion de la reconnaissance des travaux le 30 avril 1900, la compagnie du PLM (Paris Lyon - Méditerranée), représentée par l'ingénieur en chef Moris, signale que c'est la première fois qu'elle exploite une ligne établie en courbes de 180 m de rayon avec des déclivités de 25 mm / m ; elle préconise la pose d'un contre-rail dans ces courbes, proposition adoptée le 4 septembre. La ligne est ouverte à l'exploitation le 1er juin 1900.

Période(s) principale(s) : 4e quart 19e siècle

Dates : 1900 (daté par travaux historiques)

Auteur(s) de l'oeuvre :

Moron (ingénieur civil, attribution par source), Moris (ingénieur civil, attribution par source), Allard (entrepreneur, attribution par source)

Description

Le viaduc (au PK 044.473), en pierre de taille calcaire, avec appareil à bossages rustiques, se compose de dix arches de 12 m de large chacune, voûtées en berceau plein-cintre. Une hauteur sous clef de 13, 50 m est prévue en 1894. L'ouvrage est établi à flanc de montagne, dans une courbe à gauche suivant un rayon de courbure de 180 m et avec une pente (descendante) de 25 mm / m, d'où la présence d'un contre-rail (rail de guidage). Ses garde-corps métalliques sont formés de supports verticaux en fer forgé plat, percés pour laisser passage à deux barres cylindriques horizontales et portant un appui en demi-rond.

Eléments descriptifs

Murs : calcaire, métal, pierre de taille, bossage

Couvrement : voûte en berceau plein-cintre

Typologie : pont en arc

Sources documentaires

Documents figurés

- **Morbier (Jura). Le Viaduc, entre 1900 et 1916. Porte la date : 29 octobre 1916.**

Morbier (Jura). Le Viaduc, entre 1900 et 1916. Porte la date : 29 octobre 1916. Carte postale, s.d. [1er quart 20e siècle, avant 1916], Cathenoz éd.

Lieu de conservation : Archives municipales, Saint-Claude- Cote du document : AVSC 2004-245 / A. T01 - B17

Informations complémentaires

- **Voir le dossier numérisé** : <https://patrimoine.bourgognefranchecomte.fr/gtrudov/IA39001125/index.htm>

Observations :

Etabli entre Morbier et Morez, dans une section devenue emblématique de la ligne Andelot - La Cluse, ce viaduc en constitue l'un des ouvrages d'art majeurs et marque particulièrement le paysage.

Thématiques : la voie ferrée Andelot - La Cluse

Aire d'étude et canton : la voie ferrée Andelot - La Cluse

Dénomination : viaduc

© Région Bourgogne-Franche-Comté, Inventaire du patrimoine



Carte et schéma de localisation. Carte topographique, IGN, 2000, dalles F087_050 et F088_050, échelle 1:25 000. Scan 25, licence n° 2008/CISE/2968.

39, Morbier, lieudit : le Bois des Crottes

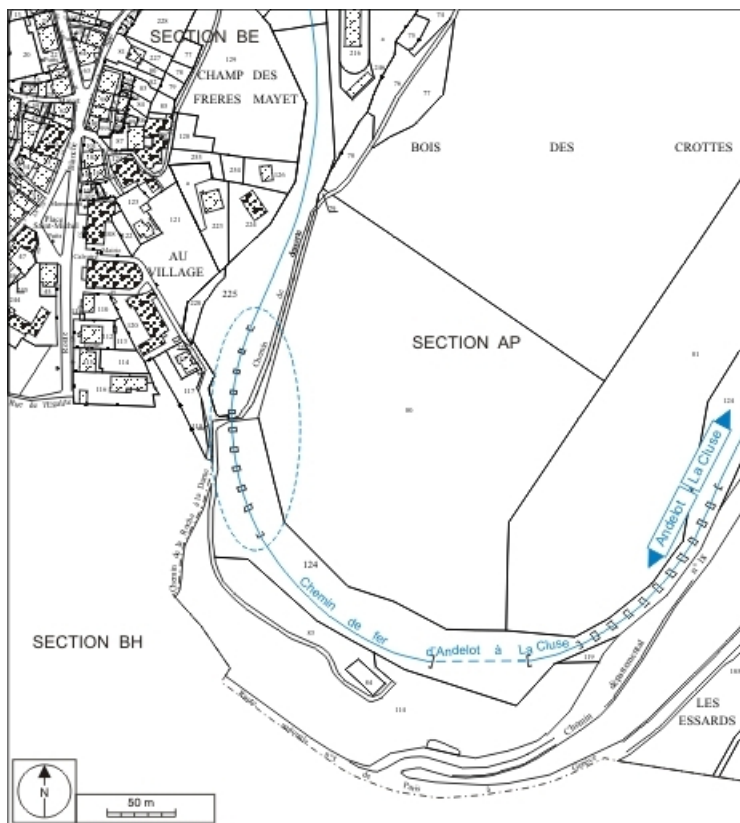
N° de l'illustration : 20073900447NUDA

Date : 2007

Auteur : André Céréza

Reproduction soumise à autorisation du titulaire des droits d'exploitation

© Région Bourgogne-Franche-Comté, Inventaire du patrimoine



Plan-masse et de situation. Extrait du plan cadastral informatisé, 2006, sections AP et BE, échelle 1:3000.
39, Morbier, lieudit : le Bois des Crottes

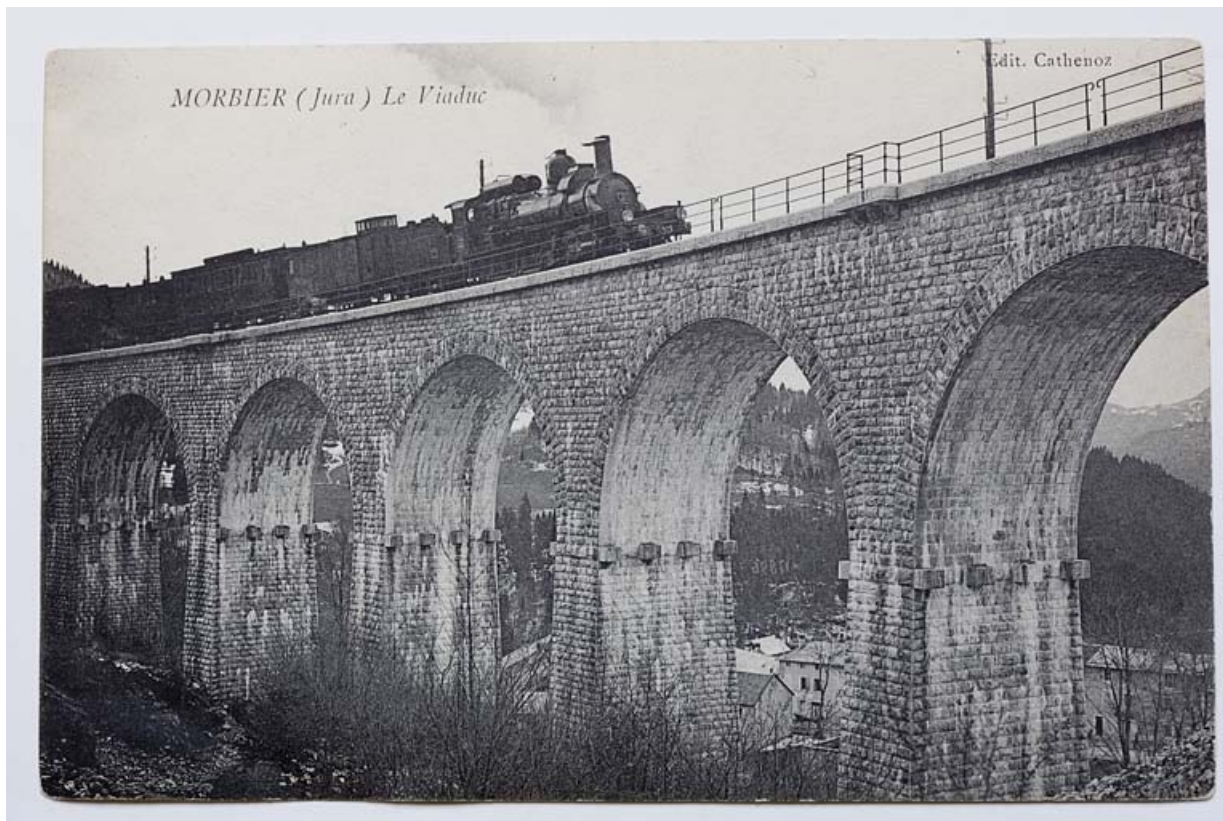
N° de l'illustration : 20073900233NUDA

Date : 2007

Auteur : André Céréza

Reproduction soumise à autorisation du titulaire des droits d'exploitation

© Région Bourgogne-Franche-Comté, Inventaire du patrimoine



Morbier (Jura). Le Viaduc, entre 1900 et 1916.

39, Morbier, lieudit : le Bois des Crottes

Source :

Carte postale, s.d. [1er quart 20e siècle, avant 1916], Cathenoz éd. Lieu de conservation : Archives communales, Saint-Claude. Cote : AVSC 2004-245 / A. T01 - B17

Lieu de conservation : Archives communales, Saint-Claude - Cote du document : AVSC 2004-245 / A. T01 - B17

N° de l'illustration : 20073900397NUCA

Date : 2007

Auteur : Yves Sancey (reproduction)

Reproduction soumise à autorisation du titulaire des droits d'exploitation

© Région Bourgogne-Franche-Comté, Inventaire du patrimoine



Vue aérienne, depuis le sud-ouest.

39, Morbier, lieudit : le Bois des Crottes

N° de l'illustration : 20053900993NUCA

Date : 2005

Auteur : Jean-Pierre Bévalot

Reproduction soumise à autorisation du titulaire des droits d'exploitation

© Région Bourgogne-Franche-Comté, Inventaire du patrimoine



Vue d'ensemble, depuis l'ouest.

39, Morbier, lieudit : le Bois des Crottes

N° de l'illustration : 20053900320XA

Date : 2005

Auteur : Yves Sancey

Reproduction soumise à autorisation du titulaire des droits d'exploitation

© Région Bourgogne-Franche-Comté, Inventaire du patrimoine



Vue d'ensemble depuis l'ouest, en hiver.

39, Morbier, lieudit : le Bois des Crottes

N° de l'illustration : 20053900321ZA

Date : 2005

Auteur : Yves Sancey

Reproduction soumise à autorisation du titulaire des droits d'exploitation

© Région Bourgogne-Franche-Comté, Inventaire du patrimoine



Vue d'ensemble du tablier et des garde-corps, depuis le côté La Cluse.

39, Morbier, lieudit : le Bois des Crottes

N° de l'illustration : 20053900324ZA

Date : 2005

Auteur : Yves Sancey

Reproduction soumise à autorisation du titulaire des droits d'exploitation

© Région Bourgogne-Franche-Comté, Inventaire du patrimoine



Elévation orientale vue en enfilade depuis le côté La Cluse, avec autorail X 73500.
39, Morbier, lieudit : le Bois des Crottes

N° de l'illustration : 20053900327ZA

Date : 2005

Auteur : Yves Sancey

Reproduction soumise à autorisation du titulaire des droits d'exploitation

© Région Bourgogne-Franche-Comté, Inventaire du patrimoine



Elévation orientale vue en enfilade depuis le côté La Cluse, avec autorail X 73500 (cadrage horizontal).

39, Morbier, lieudit : le Bois des Crottes

N° de l'illustration : 20053900328ZA

Date : 2005

Auteur : Yves Sancey

Reproduction soumise à autorisation du titulaire des droits d'exploitation

© Région Bourgogne-Franche-Comté, Inventaire du patrimoine