

## MAISON DE GARDE-BARRIÈRE ET PASSAGE À NIVEAU N° 31 (VOIE FERRÉE ANDELOT - LA CLUSE)

Bourgogne-Franche-Comté, Jura  
Saint-Laurent-en-Grandvaux  
sur les Frasses - 12 route des Gyps

Dossier IA39001119 réalisé en 2004 revu en 2006

Auteur(s) : Laurent Poupard



### Historique

La maison de garde-barrière du passage à niveau n° 31, sur le tronçon de ligne de Saint-Laurent-en-Grandvaux à Morez, est bâtie entre 1892 et le 31 décembre 1895. Elle correspond au plan de " Maison de garde avec cave et étage. Type de la Cie de Paris Lyon - Méditerranée ", annexé à la circulaire ministérielle du 26 avril 1880. Etudiée sous la direction de l'ingénieur en chef de la compagnie du PLM (Paris Lyon - Méditerranée) Vernis et des ingénieurs des Ponts et Chaussées Toussaint et Picquenot (Paul ?), auquel Moron succède comme ingénieur en chef en 1885, la partie Saint-Laurent-en-Grandvaux - Morbier du tronçon Saint-Laurent - Morez est mise en exploitation le 15 mai 1899. Le garde-barrière manoeuvrait également, à distance, les barrières du passage à niveau précédent (n° 30). La maison est vendue à un particulier dans la deuxième moitié du 20e siècle et la porte sur le pignon côté voie récemment murée. Modernisé, le passage à niveau est du type à signaux automatiques lumineux.

**Période(s) principale(s)** : 4e quart 19e siècle

**Dates** : 1895 (daté par source)

### Description

Le passage à niveau (au PK 038.063) est équipé d'avertisseurs lumineux et sonores, et de deux demi-barrières Alsthom. Coiffé d'un toit à longs pans recouvert de tuiles mécaniques, la maison (cadastrée AP 398) compte un sous-sol et un étage en surcroît. Les murs en moellons calcaires, apparents au niveau des premières assises, sont enduits et protégés à l'ouest et au sud par un essentage de tôle. Ils sont percés de baies rectangulaires (à la différence de celles du plan type) : deux dans les gouttereaux, deux superposées pour le pignon sud, une seule sur le pignon nord dont le rez-de-chaussée est masqué par le petit corps de bâtiment en appentis, en briques, autrefois à usage de bûcher et de latrines.

### Éléments descriptifs

**Murs** : calcaire, brique, moellon, enduit partiel, essentage de tôle

**Toit** : tuile mécanique

**Étages** : sous-sol, en rez-de-chaussée, étage en surcroît

**Type(s) de couverture** : toit à longs pans ; appentis ; pignon couvert

**Escaliers** : escalier dans-oeuvre

**Typologie** : PLM maison type

### Informations complémentaires

- Voir le dossier numérisé : <https://patrimoine.bourgognefranchecomte.fr/gtrudov/IA39001119/index.htm>

### Observations :

Cette maison de garde-barrière, peu transformée, est représentative des maisons bâties dans la seconde moitié du 19e siècle

par la compagnie des Chemins de Fer de Paris à Lyon et à la Méditerranée.

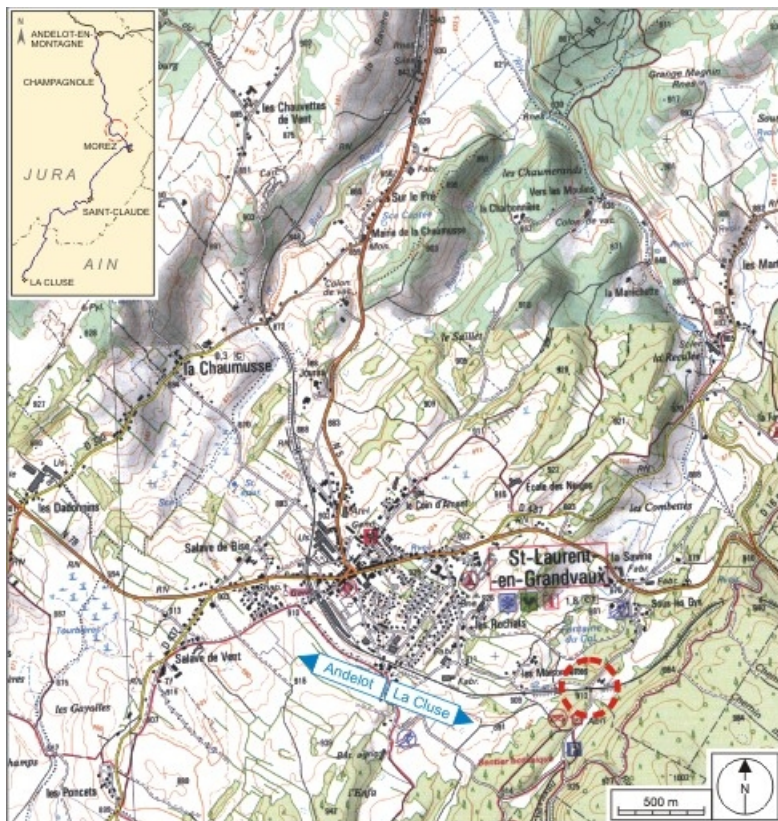
**Thématiques :** la voie ferrée Andelot - La Cluse

**Aire d'étude et canton :** la voie ferrée Andelot - La Cluse

**Dénomination :** maison, passage à niveau

**Parties constituantes non étudiées :** garage

© Région Bourgogne-Franche-Comté, Inventaire du patrimoine



**Carte et schéma de localisation. Carte topographique, IGN, 2000, dalle F087\_049, échelle 1:25 000. Scan 25, licence n° 2008/CISE/2968.**

39, Saint-Laurent-en-Grandvaux, 12 route des Gyps, lieudit : sur les Frasses

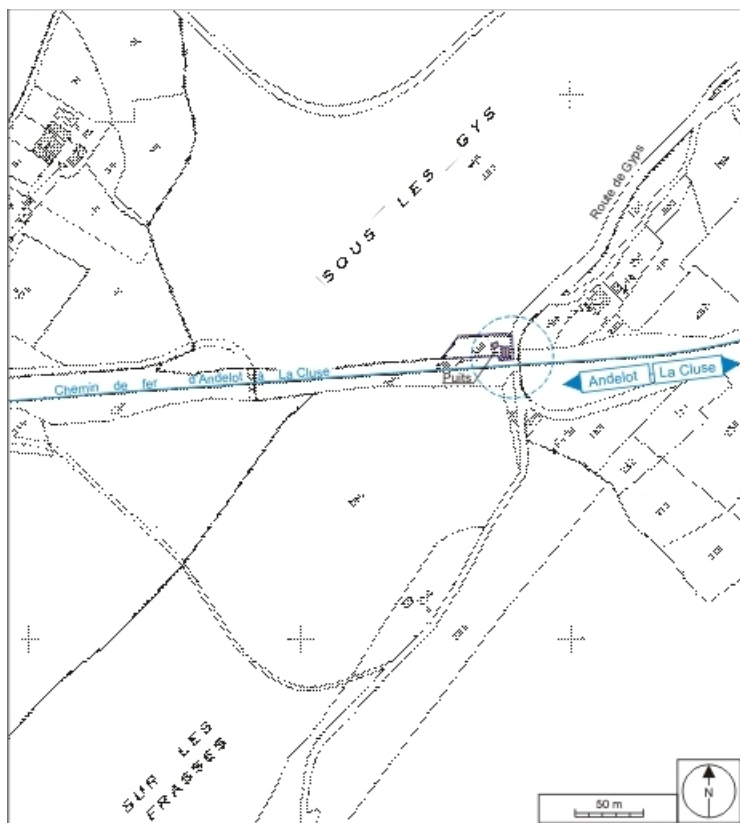
N° de l'illustration : 20073900437NUDA

Date : 2007

Auteur : André Céréza

Reproduction soumise à autorisation du titulaire des droits d'exploitation

© Région Bourgogne-Franche-Comté, Inventaire du patrimoine



**Plan-masse et de situation. Extrait du plan cadastral, 1980, section AP, échelle 1:2000 réduite à 1:3000**  
39, Saint-Laurent-en-Grandvaux, 12 route des Gyps, lieudit : sur les Frasses

N° de l'illustration : 20073900223NUDA

Date : 2007

Auteur : André Céréza

Reproduction soumise à autorisation du titulaire des droits d'exploitation

© Région Bourgogne-Franche-Comté, Inventaire du patrimoine



**Vue d'ensemble, depuis le nord.**

39, Saint-Laurent-en-Grandvaux, 12 route des Gyps, lieudit : sur les Frasses

N° de l'illustration : 20043900274XA

Date : 2004

Auteur : Yves Sancey

Reproduction soumise à autorisation du titulaire des droits d'exploitation

© Région Bourgogne-Franche-Comté, Inventaire du patrimoine





**Vue d'ensemble depuis la voie, à l'est (côté La Cluse).**

39, Saint-Laurent-en-Grandvaux, 12 route des Gyps, lieudit : sur les Frasses

N° de l'illustration : 20043900279X

Date : 2004

Auteur : Yves Sancey

Reproduction soumise à autorisation du titulaire des droits d'exploitation

© Région Bourgogne-Franche-Comté, Inventaire du patrimoine



**Vue d'ensemble, depuis le sud.**

39, Saint-Laurent-en-Grandvaux, 12 route des Gyps, lieudit : sur les Frasses

N° de l'illustration : 20043900276ZA

Date : 2004

Auteur : Yves Sancey

Reproduction soumise à autorisation du titulaire des droits d'exploitation

© Région Bourgogne-Franche-Comté, Inventaire du patrimoine



**Façade sud (côté voie).**

39, Saint-Laurent-en-Grandvaux, 12 route des Gyps, lieudit : sur les Frasses

N° de l'illustration : 20043900278ZA

Date : 2004

Auteur : Yves Sancey

Reproduction soumise à autorisation du titulaire des droits d'exploitation

© Région Bourgogne-Franche-Comté, Inventaire du patrimoine