

PONT ROUTIER (VOIE FERRÉE ANDELOT - LA CLUSE)

Bourgogne-Franche-Comté, Jura
Saint-Laurent-en-Grandvaux
Champs de la Pesse

Dossier IA39001115 réalisé en 2004 revu en
2006

Auteur(s) : Laurent Poupard



Historique

Ce pont a été construit entre le 7 juin 1883 et la fin 1887. La première date est celle de l'adjudication à l'entrepreneur Charles Miclo (domicilié à Avoudrey puis à Saint-Laurent-en-Grandvaux) du troisième lot des travaux du tronçon Champagnole - Saint-Laurent, dont la programme a été défini par les ingénieurs des Ponts et Chaussées Toussaint et Picquenot (Paul ?). La décision ministérielle du 10 mai a validé la composition de ce lot, qui s'étend du Morillon (commune d'Entre-Deux-Monts et limite de l'arrondissement de Poligny) à Saint-Laurent, signalant notamment un " passage sur rails de 4 m 00 entre garde-corps ". En novembre 1887, Miclo déclare que " les grands travaux d'art, viaducs et souterrains sont terminés depuis longtemps et exécutés à la satisfaction de messieurs les ingénieurs ". La voie est mise en exploitation le 10 juillet 1890.

Période(s) principale(s) : 4e quart 19e siècle

Dates : 1887 (daté par source)

Auteur(s) de l'oeuvre :

Charles Miclo (entrepreneur, attribution par source)

Description

Le pont (au PK 035.387), en pierre de taille calcaire à bossages rustiques, comporte une arche de 8 m de large, couverte d'une voûte en berceau plein-cintre (dont la hauteur sous clef prévue en 1882 est de 4,80 m). Les culées supportant le tablier, en léger dos-d'âne, se prolongent par des murs en aile, perpendiculaires. Les garde-corps métalliques se composent, chacun, de cinq travées formées de dix ou onze motifs ovales juxtaposés, et s'achèvent à chaque extrémité du pont par un potelet octogonal en fonte, surmonté d'une pomme de pin.

Éléments descriptifs

Murs : calcaire, métal, pierre de taille, bossage

Couvrement : voûte en berceau plein-cintre

Typologie : pont en arc

Informations complémentaires

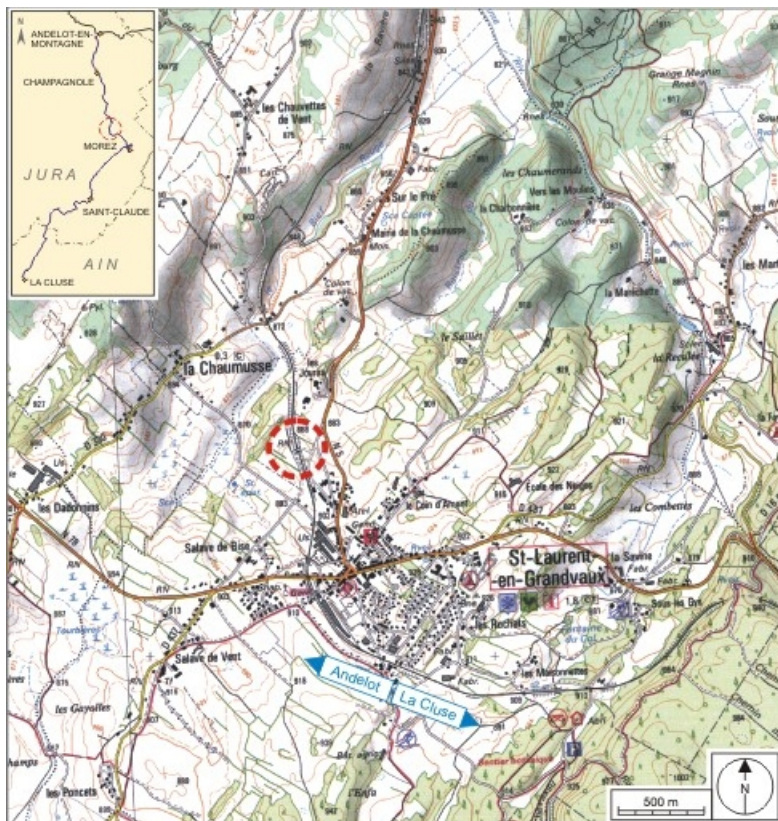
- Voir le dossier numérisé : <https://patrimoine.bourgognefranchecomte.fr/gtrudov/IA39001115/index.htm>

Thématiques : la voie ferrée Andelot - La Cluse

Aire d'étude et canton : la voie ferrée Andelot - La Cluse

Dénomination : pont

© Région Bourgogne-Franche-Comté, Inventaire du patrimoine



Carte et schéma de localisation. Carte topographique, IGN, 2000, dalle F087_049, échelle 1:25 000. Scan 25, licence n° 2008/CISE/2968.

39, Saint-Laurent-en-Grandvaux V.C. 9, lieudit : Champs de la Pesse

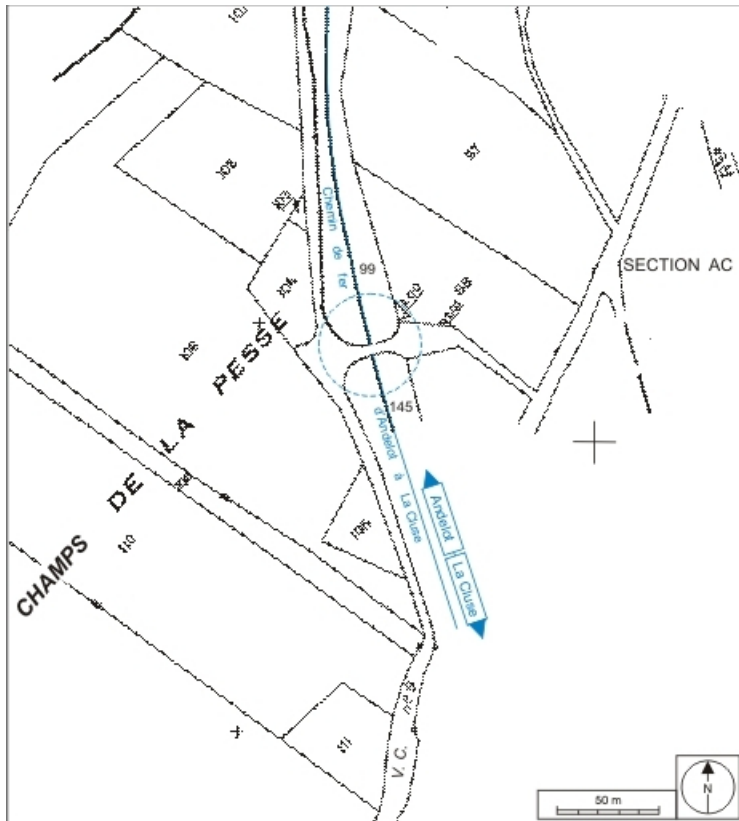
N° de l'illustration : 20073900433NUDA

Date : 2007

Auteur : André Céréza

Reproduction soumise à autorisation du titulaire des droits d'exploitation

© Région Bourgogne-Franche-Comté, Inventaire du patrimoine



Plan-masse et de situation. Extrait du plan cadastral informatisé, 2006, section AL, 1ère feuille, échelle 1:2000.
39, Saint-Laurent-en-Grandvaux V.C. 9, lieudit : Champs de la Pesse

N° de l'illustration : 20073900219NUDA

Date : 2007

Auteur : André Céréza

Reproduction soumise à autorisation du titulaire des droits d'exploitation

© Région Bourgogne-Franche-Comté, Inventaire du patrimoine



Vue d'ensemble depuis la voie (côté La Cluse).

39, Saint-Laurent-en-Grandvaux V.C. 9, lieudit : Champs de la Pesse

N° de l'illustration : 20053900259ZA

Date : 2005

Auteur : Yves Sancey

Reproduction soumise à autorisation du titulaire des droits d'exploitation

© Région Bourgogne-Franche-Comté, Inventaire du patrimoine



Vue d'ensemble du tablier.

39, Saint-Laurent-en-Grandvaux V.C. 9, lieudit : Champs de la Pesse

N° de l'illustration : 20053900254ZA

Date : 2005

Auteur : Yves Sancey

Reproduction soumise à autorisation du titulaire des droits d'exploitation

© Région Bourgogne-Franche-Comté, Inventaire du patrimoine



Tablier en dos-d'âne.

39, Saint-Laurent-en-Grandvaux V.C. 9, lieu-dit : Champs de la Pesse

N° de l'illustration : 20053900256ZA

Date : 2005

Auteur : Yves Sancey

Reproduction soumise à autorisation du titulaire des droits d'exploitation

© Région Bourgogne-Franche-Comté, Inventaire du patrimoine



Motif d'amortissement d'un potelet du garde-corps.

39, Saint-Laurent-en-Grandvaux V.C. 9, lieudit : Champs de la Pesse

N° de l'illustration : 20053900257ZA

Date : 2005

Auteur : Yves Sancey

Reproduction soumise à autorisation du titulaire des droits d'exploitation

© Région Bourgogne-Franche-Comté, Inventaire du patrimoine