

GARE DE CHAUX-DES-CROTENAY (VOIE FERRÉE ANDELOT - LA CLUSE)

Bourgogne-Franche-Comté, Jura
Chaux-des-Crotenay
le Pont de la Chaux - 4 rue de la Gare

Dossier IA39001110 réalisé en 2004 revu en 2006

Auteur(s) : Laurent Poupard



Historique

La création d'une gare à Chaux-des-Crotenay, proposée par les ingénieurs des Ponts et Chaussées Ansaloni et Picquenot, est validée par le ministre des Travaux publics qui, par sa décision du 9 mai 1888, en fixe la composition, semblable à celle de Syam : bâtiment de voyageurs de 3e classe (correspondant au plan type de la compagnie du PLM - Paris Lyon - Méditerranée - annexé à la circulaire ministérielle du 26 avril 1880), latrines, abri de voyageurs, entrepôt (quai couvert) de 10 m de largeur (12 en fait puisqu'il est du type " Halle à marchandises de 12 m de largeur "), quai découvert de 15 m et grue roulante de 10 tonnes. En outre sont prévus un réservoir à ciel ouvert de 2000 m3, alimenté par la source des Cressets située sur la commune d'Entre-Deux-Monts, et deux grues hydrauliques. La gare est édifiée entre le 11 mars 1889, date d'approbation par le ministre de la livraison de la plate-forme au PLM, et juillet 1890, date de l'ouverture à l'exploitation du tronçon Champagnole - Saint-Laurent-en-Grandvaux. Au cours du 20e siècle, le chef de gare devient responsable de la manoeuvre à distance des barrières du passage à niveau n° 16, situé à 140 m de là du côté Andelot-en-Montagne. La gare est convertie en gare sans gérance en octobre 1989 : il n'y a alors plus de personnel affecté à sa gestion ni à la vente des billets. Le bâtiment à usage d'abri et lampisterie (de l'autre côté de la voie) a été détruit, l'entrepôt cédé à la communauté de communes de Malvaux et le réservoir à un agriculteur (dès 1968). La vente du bâtiment restant est à l'étude.

Période(s) principale(s) : 4e quart 19e siècle

Dates : 1890 (daté par source)

Description

Le bâtiment des voyageurs, à l'altitude 714, 30 m et au point kilométrique 026.008, à sous-sol et étage carré, compte trois travées. Les façades, en moellon calcaire enduit, sont rythmées par la pierre de taille apparente : assises inférieures du mur jusqu'à hauteur d'appui, bandeau séparant rez-de-chaussée et étage carré, cordon sous la toiture, chaînes d'angles. Le mur sud et la partie supérieure du mur ouest sont protégés par un essentage de tôle. Les baies sont en arc segmentaire, celles du rez-de-chaussée se distinguant par leur clef pendante. Le toit à longs pans et pignons couverts est recouvert de tuiles mécaniques, alors que l'auvent métallique fait appel au ciment amiante. L'entrepôt, au sud-ouest, en rez-de-chaussée surélevé, associe moellon calcaire et enduit partiel, pan de bois et essentage de planches au sud, tuile mécanique. Il est précédé d'un quai découvert au nord.

Éléments descriptifs

Murs : calcaire, bois, moellon, pan de bois, enduit partiel, essentage de tôle, essentage de planches

Toit : tuile mécanique, ciment amiante en couverture

Étages : sous-sol, 1 étage carré, étage de comble

Élévation : élévation à travées

Type(s) de couverture : toit à longs pans ; pignon couvert

Escaliers : escalier dans-oeuvre

Typologie : PLM 3e classe

Sources documentaires

Documents figurés

- **Plan au 1/1000 de l'emplacement de la station de La Chaux-des-Crotenay avec indication des voies d'accès, 1880.**
Plan au 1/1000 de l'emplacement de la station de La Chaux-des-Crotenay avec indication des voies d'accès, 1880. Dessin (tirage), 16 août 1880 par Ansaloni (ingénieur civil)
Lieu de conservation : Archives départementales du Jura, Montmorot- Cote du document : Sp 2171

Informations complémentaires

- **Voir le dossier numérisé :** <https://patrimoine.bourgognefranchecomte.fr/gtrudov/IA39001110/index.htm>

Observations :

Cette gare est représentative des gares de 3e classe bâties dans la seconde moitié du 19e siècle par la compagnie des Chemins de Fer de Paris à Lyon et à la Méditerranée, sur un modèle diffusé par la circulaire ministérielle du 26 avril 1880. Peu transformée, elle possède encore sa halle à marchandises et le réservoir destiné à alimenter en eau les locomotives à vapeur.

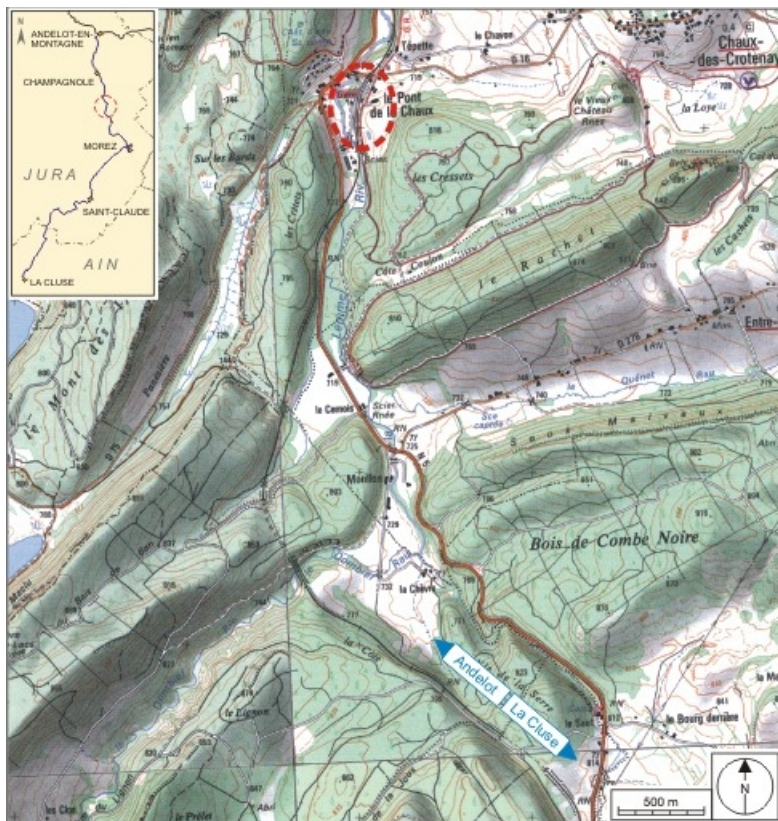
Thématiques : la voie ferrée Andelot - La Cluse

Aire d'étude et canton : la voie ferrée Andelot - La Cluse

Dénomination : gare

Parties constituantes non étudiées : entrepôt commercial, quai, cour, bureau, logement, réservoir

© Région Bourgogne-Franche-Comté, Inventaire du patrimoine



Carte et schéma de localisation. Carte topographique, IGN, 2000, dalles F087_048 et F087_049, échelle 1:25 000. Scan 25, licence n° 2008/CISE/2968.

39, Chaux-des-Crotenay, 4 rue de la Gare, lieudit : le Pont de la Chaux

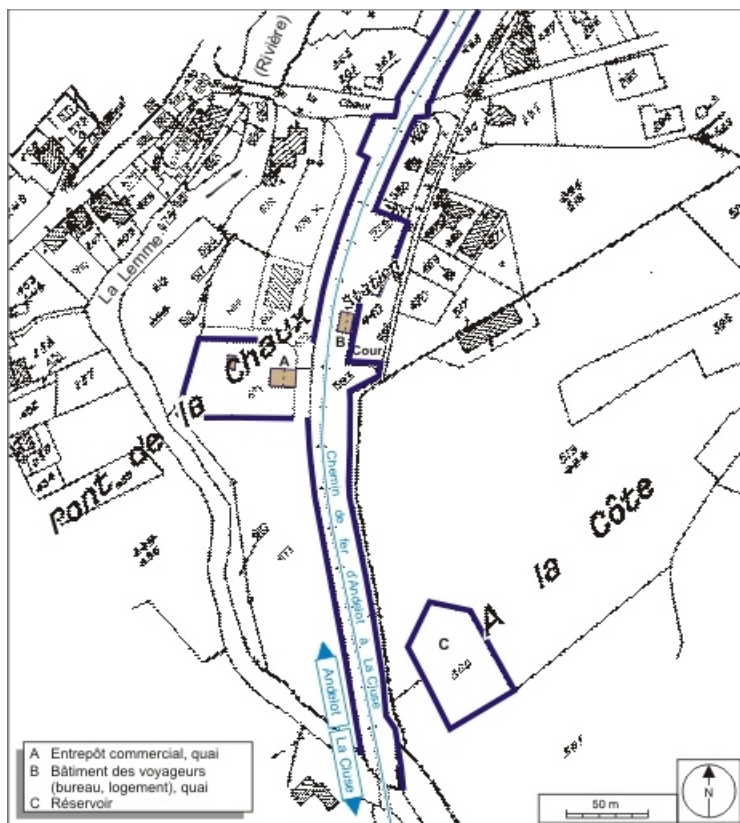
N° de l'illustration : 20073900428NUDA

Date : 2007

Auteur : André Céréza

Reproduction soumise à autorisation du titulaire des droits d'exploitation

© Région Bourgogne-Franche-Comté, Inventaire du patrimoine



Plan-masse et de situation. Extrait du plan cadastral informatisé, 2006, section B, 3e feuille, échelle 1:2500.
39, Chaux-des-Crotenay, 4 rue de la Gare, lieudit : le Pont de la Chaux

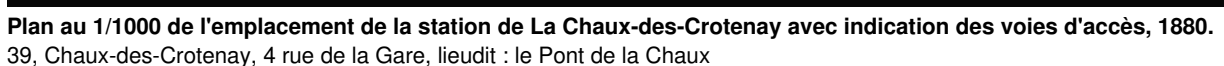
N° de l'illustration : 20073900214NUDA

Date : 2007

Auteur : André Céréza

Reproduction soumise à autorisation du titulaire des droits d'exploitation

© Région Bourgogne-Franche-Comté, Inventaire du patrimoine



39, Chaux-des-Crotenay, 4 rue de la Gare, lieudit : le Pont de la Chaux

Dessin (tirage), 16 août 1880, par Ansaloni (ingénieur civil). Lieu de conservation : Archives départementales du Jura, Montmorot. Cote : Sp 2171

© Région Bourgogne-Franche-Comté, Inventaire du patrimoine



Vue aérienne du quartier de la gare, depuis le nord-est.

39, Chaux-des-Crotenay, 4 rue de la Gare, lieudit : le Pont de la Chaux

N° de l'illustration : 20053900952NUCA

Date : 2005

Auteur : Jean-Pierre Bévalot

Reproduction soumise à autorisation du titulaire des droits d'exploitation

© Région Bourgogne-Franche-Comté, Inventaire du patrimoine



Bâtiment des voyageurs : façade antérieure, de trois quarts droite.

39, Chaux-des-Crotenay, 4 rue de la Gare, lieudit : le Pont de la Chaux

N° de l'illustration : 20043900208ZA

Date : 2004

Auteur : Yves Sancey

Reproduction soumise à autorisation du titulaire des droits d'exploitation

© Région Bourgogne-Franche-Comté, Inventaire du patrimoine



Bâtiment des voyageurs : façades postérieure (côté voie) et latérale gauche.

39, Chaux-des-Crotenay, 4 rue de la Gare, lieudit : le Pont de la Chaux

N° de l'illustration : 20043900209X

Date : 2004

Auteur : Yves Sancey

Reproduction soumise à autorisation du titulaire des droits d'exploitation

© Région Bourgogne-Franche-Comté, Inventaire du patrimoine



Bâtiment des voyageurs : façades postérieure (côté voie) et latérale droite.

39, Chaux-des-Crotenay, 4 rue de la Gare, lieudit : le Pont de la Chaux

N° de l'illustration : 20043900211XA

Date : 2004

Auteur : Yves Sancey

Reproduction soumise à autorisation du titulaire des droits d'exploitation

© Région Bourgogne-Franche-Comté, Inventaire du patrimoine



Bâtiment des voyageurs : nom de la gare porté sur l'élévation latérale sud (côté La Cluse).

39, Chaux-des-Crotenay, 4 rue de la Gare, lieudit : le Pont de la Chaux

N° de l'illustration : 20043900220ZA

Date : 2004

Auteur : Yves Sancey

Reproduction soumise à autorisation du titulaire des droits d'exploitation

© Région Bourgogne-Franche-Comté, Inventaire du patrimoine



Bâtiment des voyageurs : détail de l'essentage de tôle de l'élévation latérale sud.

39, Chaux-des-Crotenay, 4 rue de la Gare, lieudit : le Pont de la Chaux

N° de l'illustration : 20043900221ZA

Date : 2004

Auteur : Yves Sancey

Reproduction soumise à autorisation du titulaire des droits d'exploitation

© Région Bourgogne-Franche-Comté, Inventaire du patrimoine



Bâtiment des voyageurs : enseigne lumineuse.

39, Chaux-des-Crotenay, 4 rue de la Gare, lieudit : le Pont de la Chaux

N° de l'illustration : 20043900219ZA

Date : 2004

Auteur : Yves Sancey

Reproduction soumise à autorisation du titulaire des droits d'exploitation

© Région Bourgogne-Franche-Comté, Inventaire du patrimoine



Bâtiment des voyageurs : intérieur de la salle d'attente.

39, Chaux-des-Crotenay, 4 rue de la Gare, lieudit : le Pont de la Chaux

N° de l'illustration : 20043900222ZA

Date : 2004

Auteur : Yves Sancey

Reproduction soumise à autorisation du titulaire des droits d'exploitation

© Région Bourgogne-Franche-Comté, Inventaire du patrimoine



Bâtiment des voyageurs : caisse d'horloge comtoise encastrée dans le mur de la salle d'attente.

39, Chaux-des-Crotenay, 4 rue de la Gare, lieudit : le Pont de la Chaux

N° de l'illustration : 20043900223ZA

Date : 2004

Auteur : Yves Sancey

Reproduction soumise à autorisation du titulaire des droits d'exploitation

© Région Bourgogne-Franche-Comté, Inventaire du patrimoine



Quai des voyageurs, auvent et entrepôt commercial.

39, Chaux-des-Crotenay, 4 rue de la Gare, lieudit : le Pont de la Chaux

N° de l'illustration : 20043900214ZA

Date : 2004

Auteur : Yves Sancey

Reproduction soumise à autorisation du titulaire des droits d'exploitation

© Région Bourgogne-Franche-Comté, Inventaire du patrimoine



Panneau indiquant le point kilométrique (PK).

39, Chaux-des-Crotenay, 4 rue de la Gare, lieudit : le Pont de la Chaux

N° de l'illustration : 20043900216ZA

Date : 2004

Auteur : Yves Sancey

Reproduction soumise à autorisation du titulaire des droits d'exploitation

© Région Bourgogne-Franche-Comté, Inventaire du patrimoine



Entrepôt : façade antérieure (nord).

39, Chaux-des-Crotenay, 4 rue de la Gare, lieudit : le Pont de la Chaux

N° de l'illustration : 20043900217X

Date : 2004

Auteur : Yves Sancey

Reproduction soumise à autorisation du titulaire des droits d'exploitation

© Région Bourgogne-Franche-Comté, Inventaire du patrimoine



Entrepôt : façade postérieure (sud).

39, Chaux-des-Crotenay, 4 rue de la Gare, lieudit : le Pont de la Chaux

N° de l'illustration : 20043900218X

Date : 2004

Auteur : Yves Sancey

Reproduction soumise à autorisation du titulaire des droits d'exploitation

© Région Bourgogne-Franche-Comté, Inventaire du patrimoine



Entrepôt : façade postérieure, avec autorail X 73500.

39, Chaux-des-Crotenay, 4 rue de la Gare, lieudit : le Pont de la Chaux

N° de l'illustration : 20073900160NUCA

Date : 2007

Auteur : Yves Sancey

Reproduction soumise à autorisation du titulaire des droits d'exploitation

© Région Bourgogne-Franche-Comté, Inventaire du patrimoine



Réservoir : vue d'ensemble, depuis l'est.

39, Chaux-des-Crotenay, 4 rue de la Gare, lieudit : le Pont de la Chaux

N° de l'illustration : 20073900156NUCA

Date : 2007

Auteur : Yves Sancey

Reproduction soumise à autorisation du titulaire des droits d'exploitation

© Région Bourgogne-Franche-Comté, Inventaire du patrimoine



Réservoir : vue d'ensemble, depuis l'ouest.

39, Chaux-des-Crotenay, 4 rue de la Gare, lieudit : le Pont de la Chaux

N° de l'illustration : 20073900157NUCA

Date : 2007

Auteur : Yves Sancey

Reproduction soumise à autorisation du titulaire des droits d'exploitation

© Région Bourgogne-Franche-Comté, Inventaire du patrimoine



Réservoir : vannes de prise d'eau.

39, Chaux-des-Crotenay, 4 rue de la Gare, lieudit : le Pont de la Chaux

N° de l'illustration : 20073900158NUCA

Date : 2007

Auteur : Yves Sancey

Reproduction soumise à autorisation du titulaire des droits d'exploitation

© Région Bourgogne-Franche-Comté, Inventaire du patrimoine



Réservoir : berge orientale et vaches.

39, Chaux-des-Crotenay, 4 rue de la Gare, lieudit : le Pont de la Chaux

N° de l'illustration : 20073900155NUCA

Date : 2007

Auteur : Yves Sancey

Reproduction soumise à autorisation du titulaire des droits d'exploitation

© Région Bourgogne-Franche-Comté, Inventaire du patrimoine