

## 2 PONTS FERROVIAIRES (VOIE FERRÉE ANDELOT - LA CLUSE)

Bourgogne-Franche-Comté, Jura  
Chaux-des-Crotenay  
les Belettes

Dossier IA39001109 réalisé en 2004 revu en 2006

Auteur(s) : Laurent Poupard



### Historique

Les deux ponts ferroviaires sont édifiés par Charles Genet, entrepreneur domicilié pour l'occasion au Pont de la Chaux, dans la commune de Chaux-des-Crotenay (il est signalé résidant à Nancy en 1882 puis en Ardèche en 1887). Ils sont construits entre mai 1882 et mars 1886. La première date est celle de l'adjudication des travaux du deuxième lot de la section Champagnole - Morez (lot qui s'étend de La Billaude, commune du Vaudioux, au Morillon, commune d'Entre-Deux-Monts et limite de l'arrondissement de Poligny), définis par les ingénieurs des Ponts et Chaussées Toussaint et Picquenot (Paul ?). A la deuxième, les terrassements et ouvrages d'art sont dits terminés. Leurs tabliers métalliques sont au nombre des douze dont la décision ministérielle du 23 septembre 1885 avait approuvé le projet (ponts compris entre Champagnole et Saint-Laurent-en-Grandvaux) : " 1 passage inférieur de 8 m sur la route nationale n° 5 " et l'un des " 2 ponts de 12 m sur la Laine ". L'adjudication avait eu lieu les 26 novembre et 14 décembre, au profit de la société Baudet, Donon et Cie (installée en 1877 à Argenteuil et qui deviendra par la suite Baudet - Donon - Roussel), qui réalise la pose en 1887. La réception définitive du lot date du 10 juin 1890 et la voie est mise en exploitation le 10 juillet suivant. Fortement endommagé par un camion le 21 novembre 2006, le tablier du pont sur la route nationale vient d'être remplacé par un tablier provisoire (dans la nuit du 13 au 14 mars 2007).

**Période(s) principale(s)** : 4e quart 19e siècle

**Dates** : 1887 (daté par source)

**Auteur(s) de l'oeuvre** :

Charles Genet (entrepreneur, attribution par source), Baudet, Donon et Cie (fabricant, attribution par source)

### Description

Le premier pont (au PK 025.199) enjambe la route nationale n° 5 (c'est celui d'origine qui est décrit et non le pont provisoire) ; le second (au PK 025.231) franchit la Lemme. Inscrits dans une courbe de la voie (à droite, d'un rayon de 340 m) et biais tous les deux, ils ont des culées en pierre de taille calcaire munies d'ailes. Leur tablier métallique est formé de deux poutres droites, reliées par des pièces de pont, elles-mêmes assujetties par des longerons sur lesquels sont fixées les tôles. Les longrines en bois reposant sur ces tôles supportent les rails. Le premier pont a une ouverture droite de 11 m et une hauteur libre de 4, 51 m, le second de 12 m et 8, 65 m. Ils sont en pente ascendante de 22, 70 mm / m et leurs garde-corps sont formés de tubes assemblés par emboîtement.

### Éléments descriptifs

**Murs** : calcaire, métal, pierre de taille

**Couvrement** : charpente métallique apparente

**Typologie** : pont à poutres

### Informations complémentaires

- Voir le dossier numérisé : <https://patrimoine.bourgognefranchecomte.fr/gtrudov/IA39001109/index.htm>

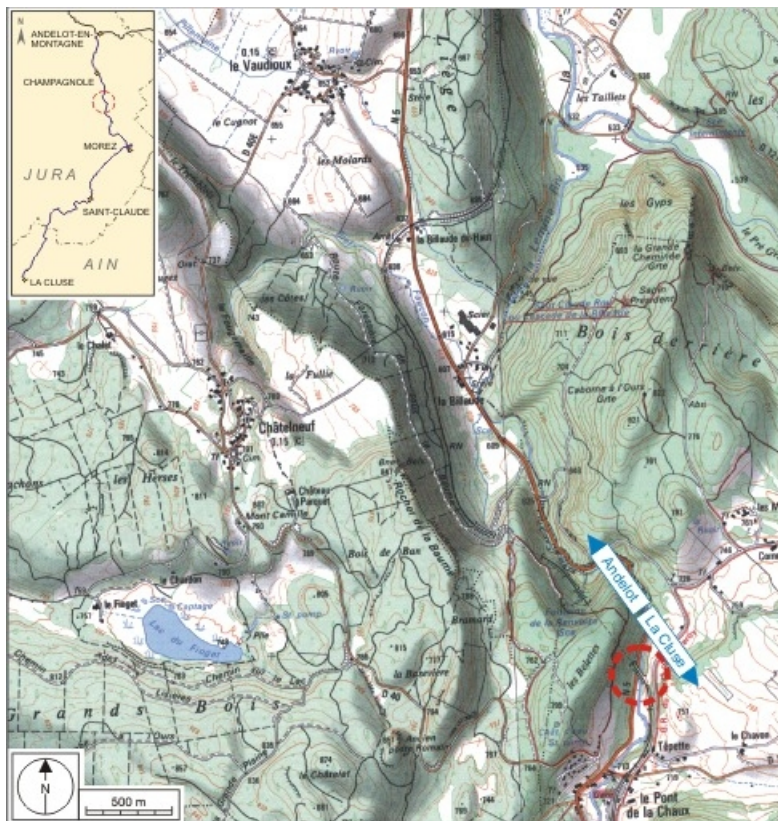
**Thématiques :** la voie ferrée Andelot - La Cluse

**Aire d'étude et canton :** la voie ferrée Andelot - La Cluse

**Hydrographie :** la Lemme

**Dénomination :** pont

© Région Bourgogne-Franche-Comté, Inventaire du patrimoine



**Carte et schéma de localisation. Carte topographique, IGN, 2000, dalle F087\_048, échelle 1:25 000. Scan 25, licence n° 2008/CISE/2968.**

39, Chaux-des-Crotenay R.N. 5, lieudit : les Belettes

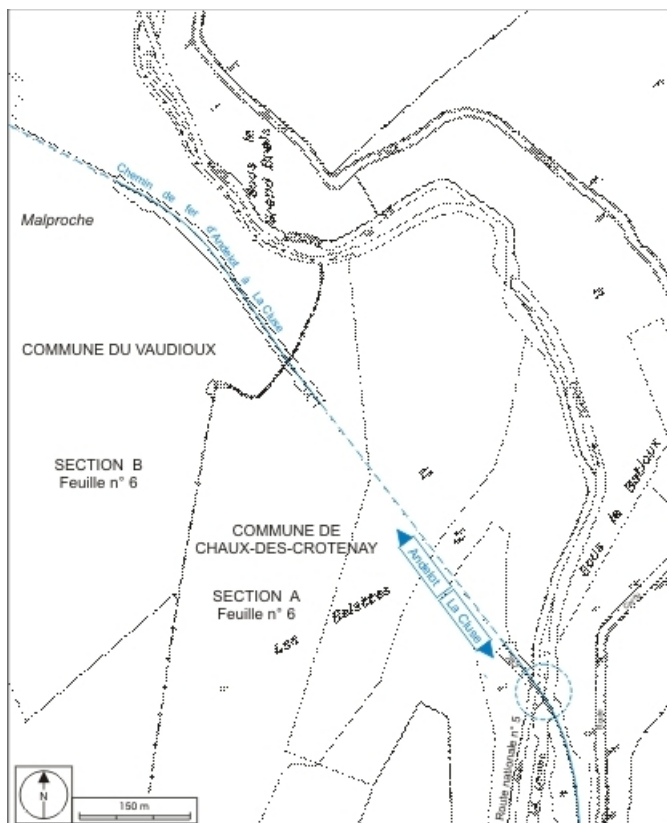
N° de l'illustration : 20073900427NUDA

Date : 2007

Auteur : André Céréza

Reproduction soumise à autorisation du titulaire des droits d'exploitation

© Région Bourgogne-Franche-Comté, Inventaire du patrimoine



**Plan-masse et de situation. Montage d'extraits du plan cadastral, Chaux-des-Crotenay, 1985, section A (6e feuille, 1:2500), et Le Vaudioux, 1985, section B (6e feuille, 1:1250), réduit à l'échelle 1:5000.**

39, Chaux-des-Crotenay R.N. 5, lieudit : les Belettes

N° de l'illustration : 20073900213NUDA

Date : 2007

Auteur : André Céréza

Reproduction soumise à autorisation du titulaire des droits d'exploitation

© Région Bourgogne-Franche-Comté, Inventaire du patrimoine



**Vue d'ensemble, depuis le côté La Cluse.**

39, Chaux-des-Crotenay R.N. 5, lieudit : les Belettes

N° de l'illustration : 20053900189ZA

Date : 2005

Auteur : Yves Sancey

Reproduction soumise à autorisation du titulaire des droits d'exploitation

© Région Bourgogne-Franche-Comté, Inventaire du patrimoine



**Pont sur la Lemme : vue d'ensemble, côté La Cluse.**

39, Chaux-des-Crotenay R.N. 5, lieudit : les Belettes

N° de l'illustration : 20053900191ZA

Date : 2005

Auteur : Yves Sancey

Reproduction soumise à autorisation du titulaire des droits d'exploitation

© Région Bourgogne-Franche-Comté, Inventaire du patrimoine



**Pont sur la route nationale n° 5 : vue d'ensemble, depuis le côté Andelot-en-Montagne**  
39, Chaux-des-Crotenay R.N. 5, lieudit : les Belettes

N° de l'illustration : 20053900187ZA

Date : 2005

Auteur : Yves Sancey

Reproduction soumise à autorisation du titulaire des droits d'exploitation

© Région Bourgogne-Franche-Comté, Inventaire du patrimoine



**Pont sur la route nationale n° 5 : dessous du tablier.**

39, Chaux-des-Crotenay R.N. 5, lieudit : les Belettes

N° de l'illustration : 20053900202ZA

Date : 2005

Auteur : Yves Sancey

Reproduction soumise à autorisation du titulaire des droits d'exploitation

© Région Bourgogne-Franche-Comté, Inventaire du patrimoine



**Pont sur la route nationale n° 5 : tablier, depuis la voie côté La Cluse.**

39, Chaux-des-Crotenay R.N. 5, lieudit : les Belettes

N° de l'illustration : 20053900196ZA

Date : 2005

Auteur : Yves Sancey

Reproduction soumise à autorisation du titulaire des droits d'exploitation

© Région Bourgogne-Franche-Comté, Inventaire du patrimoine



**Pont sur la Lemme : tablier, depuis la voie côté Andelot-en-Montagne.**

39, Chaux-des-Crotenay R.N. 5, lieudit : les Belettes

N° de l'illustration : 20053900201ZA

Date : 2005

Auteur : Yves Sancey

Reproduction soumise à autorisation du titulaire des droits d'exploitation

© Région Bourgogne-Franche-Comté, Inventaire du patrimoine



**Pont sur la Lemme : jonction du tablier et de la culée droite, depuis la voie.**

39, Chaux-des-Crotenay R.N. 5, lieudit : les Belettes

N° de l'illustration : 20053900199XA

Date : 2005

Auteur : Yves Sancey

Reproduction soumise à autorisation du titulaire des droits d'exploitation

© Région Bourgogne-Franche-Comté, Inventaire du patrimoine