

## PASSAGE À NIVEAU N° 14 (VOIE FERRÉE ANDELOT - LA CLUSE)

Bourgogne-Franche-Comté, Jura  
Le Vaudioux  
la Liège

Dossier IA39001103 réalisé en 2004 revu en  
2006

Auteur(s) : Laurent Poupard



### Historique

Le passage à niveau n° 14 est l'un des sept passages à niveau de 4 m de large construits entre Champagnole et La Billaude (commune du Vaudioux), entre le 9 juin 1881 et le 10 juillet 1890. La première date est celle de l'adjudication à l'entrepreneur Joseph Girard (domicilié à Arbois puis Saint-Rambert-en-Bugey) des travaux du premier lot de la section Champagnole - Morez, concernant ce secteur et élaboré par les ingénieurs des Ponts et Chaussées Toussaint et Picquenot (Paul ?). La seconde date correspond à la mise en exploitation de la voie le 10 juillet 1890. La maison de garde-barrière, établie au sud entre 1883 et 1890, a été démolie. Un arrêté préfectoral de 1949 signale que le passage à niveau n'a été conservé qu'à la demande de la commune pour permettre l'exploitation des bois.

**Période(s) principale(s)** : 4e quart 19e siècle

**Dates** : 1890 (daté par source)

### Description

Ce passage à niveau (au PK 021.352) n'est matérialisé que par les barrières encadrant la voie, chacune composée de deux portillons métalliques pivotants. Il est du type à ouverture sur demande : si besoin, les cadenas condamnant les barrières sont ôtés et des traverses en bois posées pour protéger les rails et permettre leur franchissement. La suppression de ce type de passage est recherchée car les contraintes générées sont, pour la SNCF, supérieures au service rendu.

### Éléments descriptifs

**Murs** : métal

### Informations complémentaires

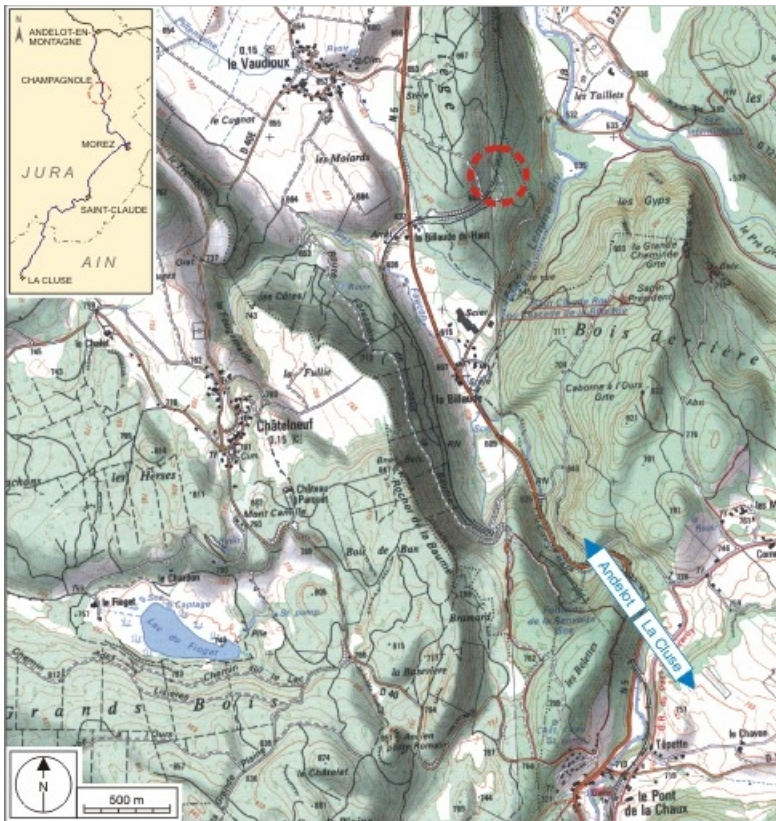
- **Voir le dossier numérisé** : <https://patrimoine.bourgognefranchecomte.fr/gtrudov/IA39001103/index.htm>

**Thématiques** : la voie ferrée Andelot - La Cluse

**Aire d'étude et canton** : la voie ferrée Andelot - La Cluse

**Dénomination** : passage à niveau

© Région Bourgogne-Franche-Comté, Inventaire du patrimoine



**Carte et schéma de localisation. Carte topographique, IGN, 2000, dalle F087\_048, échelle 1:25 000. Scan 25, licence n° 2008/CISE/2968.**

39, Le Vaudioux, lieudit : la Liège

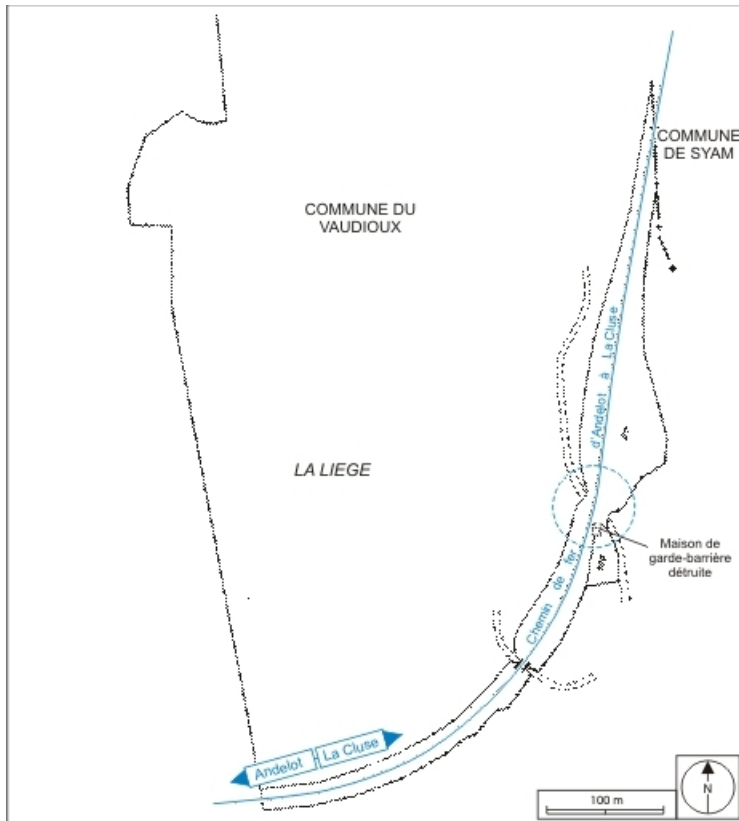
N° de l'illustration : 20073900438NUDA

Date : 2007

Auteur : André Céréza

Reproduction soumise à autorisation du titulaire des droits d'exploitation

© Région Bourgogne-Franche-Comté, Inventaire du patrimoine



**Plan-masse et de situation. Extrait du plan cadastral informatisé, 2006, section B, 3e feuille, échelle 1:2500 réduite à 1:3500.**  
39, Le Vaudioux, lieu-dit : la Liège

N° de l'illustration : 20073900224NUDA

Date : 2007

Auteur : André Céréza

Reproduction soumise à autorisation du titulaire des droits d'exploitation

© Région Bourgogne-Franche-Comté, Inventaire du patrimoine



**Vue d'ensemble, depuis le sud.**

39, Le Vaudioux, lieudit : la Liège

N° de l'illustration : 20053900122ZA

Date : 2005

Auteur : Yves Sancey

Reproduction soumise à autorisation du titulaire des droits d'exploitation

© Région Bourgogne-Franche-Comté, Inventaire du patrimoine