

## MURS DE SOUTÈNEMENT ET MUR DE SOUTÈNEMENT À ARCADES (VOIE FERRÉE ANDELOT - LA CLUSE)

Bourgogne-Franche-Comté, Jura  
Syam  
la Liège

Dossier IA39001102 réalisé en 2004 revu en 2006

Auteur(s) : Laurent Poupard



### Historique

Dans la commune de Syam, la construction de la voie ferrée Andelot - La Cluse à mi-pente d'une falaise nécessite de nombreux murs de soutènement, édifiés entre le 9 juin 1881 et septembre 1885. La première date est celle de l'adjudication à l'entrepreneur Joseph Girard, domicilié à Arbois puis Saint-Rambert-en-Bugey, des travaux du premier lot de la section Champagnole - Morez. Le programme de ce lot, qui concerne le secteur de Champagnole à La Billaude (commune du Vaudioux), a été élaboré par les ingénieurs des Ponts et Chaussées Toussaint et Picquenot (Paul ?). A la seconde date, ces travaux sont dits à peu près terminés (mais Girard avait achevé les plus importants dès la fin 1884). La réception définitive du lot a lieu le 30 juillet 1888 et la voie est mise en exploitation le 10 juillet 1890.

**Période(s) principale(s) :** 4e quart 19e siècle

**Dates :** 1885 (daté par source)

**Auteur(s) de l'oeuvre :**

Joseph Girard (entrepreneur, attribution par source)

### Description

La voie ferrée, en pente ascendante (de 23, 14 mm / m), est établie au flanc d'une falaise fermant la vallée à l'ouest. La paroi rocheuse côté montagne a été confortée par endroits grâce à divers murs de protection alors que côté vallée, la voie - partiellement en corniche - est supportée par des murs de soutènement. Ainsi, sur une distance de 2700 m (entre les points kilométriques 018.717 et 021.383), la longueur totale cumulée de ces ouvrages est d'environ 1400 m, avec des murs de 8 à 358 m de longueur et de 1 à 30 m de hauteur. Se distinguent deux murs à arcades, voûtés en berceau plein-cintre : le premier (au PK 019.307), haut de 15 m et long de 358, compte 5 arches (3 du côté Andelot et 2 du côté La Cluse), larges de 4, 50 m chacune ; le second (au PK 020.411), long de 129 m et haut de 14, comporte une section avec 10 arches de 5 m. Sensiblement verticale, cette section s'appuie à chaque extrémité sur une culée talutée.

### Éléments descriptifs

**Murs :** calcaire, moellon, pierre de taille, bossage

**Couvrement :** voûte en berceau plein-cintre

### Informations complémentaires

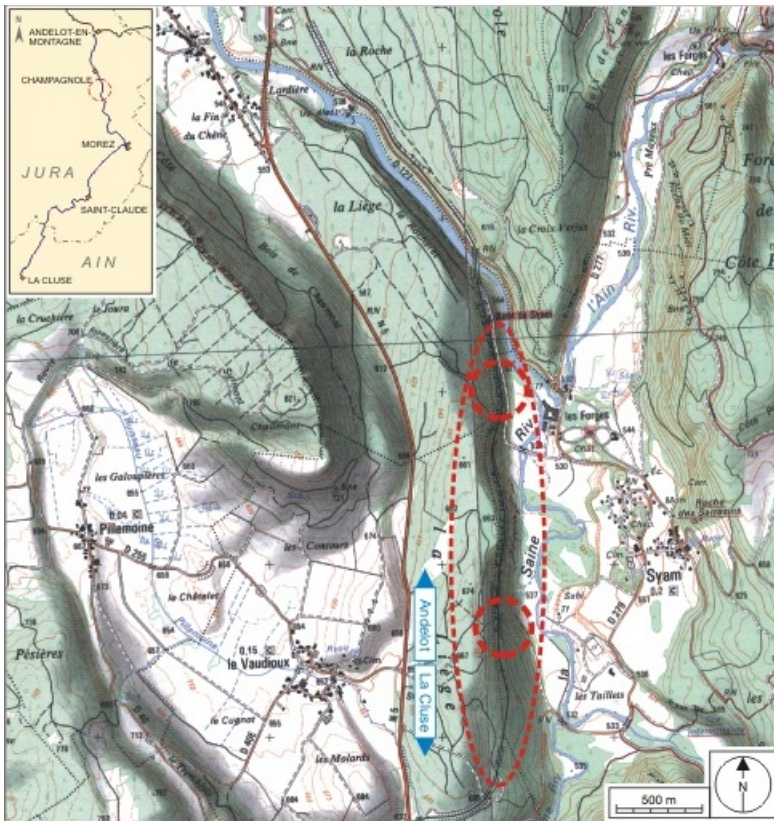
- **Voir le dossier numérisé :** <https://patrimoine.bourgognefranchecomte.fr/gtrudov/IA39001102/index.htm>

**Thématiques :** la voie ferrée Andelot - La Cluse

**Aire d'étude et canton** : la voie ferrée Andelot - La Cluse

**Dénomination** : mur de soutènement

© Région Bourgogne-Franche-Comté, Inventaire du patrimoine



**Carte et schéma de localisation. Carte topographique, IGN, 2000, dalle F087\_048, échelle 1:25 000. Scan 25, licence n° 2008/CISE/2968.**

39, Syam, lieudit : la Liège

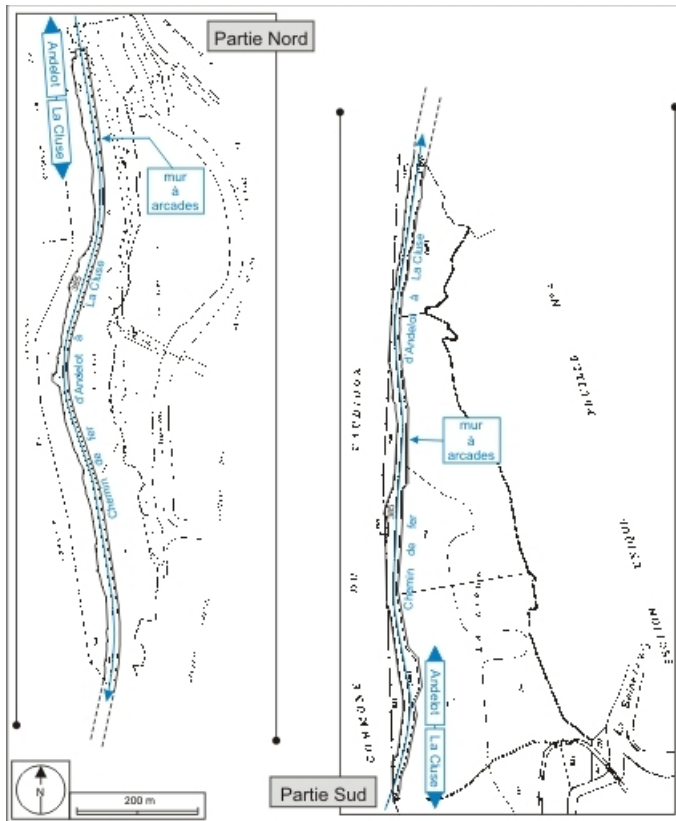
N° de l'illustration : 20073900424NUDA

Date : 2007

Auteur : André Céréza

Reproduction soumise à autorisation du titulaire des droits d'exploitation

© Région Bourgogne-Franche-Comté, Inventaire du patrimoine



**Plan-masse et de situation. Extrait du plan cadastral, 1985, section unique, 5e feuille, échelle 1:1250 réduite à 1:6200.**  
39, Syam, lieudit : la Liège

N° de l'illustration : 20073900210NUDA

Date : 2007

Auteur : André Céréza

Reproduction soumise à autorisation du titulaire des droits d'exploitation

© Région Bourgogne-Franche-Comté, Inventaire du patrimoine



**Vue aérienne de la voie et de la falaise, depuis le nord-est.**

39, Syam, lieudit : la Liège

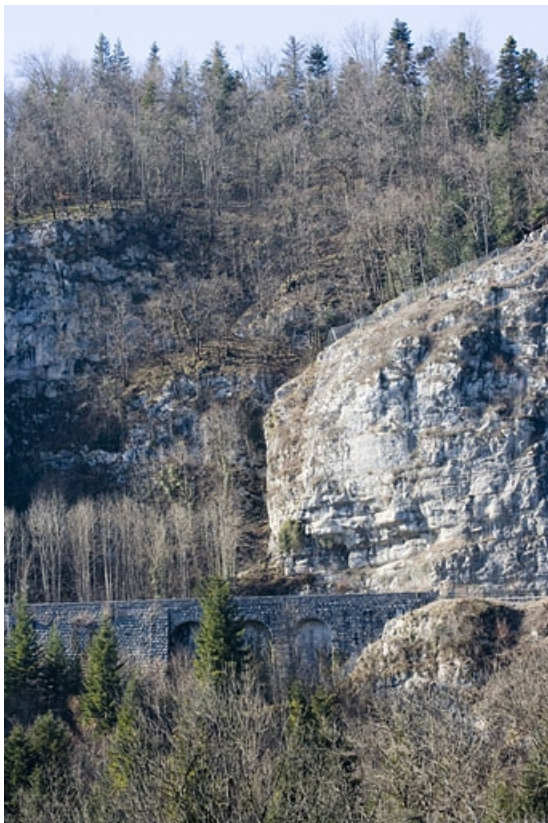
N° de l'illustration : 20053900949NUCA

Date : 2005

Auteur : Jean-Pierre Bévalot

Reproduction soumise à autorisation du titulaire des droits d'exploitation

© Région Bourgogne-Franche-Comté, Inventaire du patrimoine



**Premier mur à arcades : vue d'ensemble des 3 arches du côté Andelot-en-Montagne. Mur débutant au PK 019.307.**  
39, Syam, lieudit : la Liège

N° de l'illustration : 20073900071NUCA

Date : 2007

Auteur : Yves Sancey

Reproduction soumise à autorisation du titulaire des droits d'exploitation

© Région Bourgogne-Franche-Comté, Inventaire du patrimoine



**Premier mur à arcades : 3 arches du côté Andelot-en-Montagne.**

39, Syam, lieudit : la Liège

N° de l'illustration : 20073900070NUCA

Date : 2007

Auteur : Yves Sancey

Reproduction soumise à autorisation du titulaire des droits d'exploitation

© Région Bourgogne-Franche-Comté, Inventaire du patrimoine



**Deuxième mur à arcades : vue en enfilade, depuis le côté La Cluse. Mur débutant au PK 020.411.**  
39, Syam, lieudit : la Liège

N° de l'illustration : 20073900078NUCA

Date : 2007

Auteur : Yves Sancey

Reproduction soumise à autorisation du titulaire des droits d'exploitation

© Région Bourgogne-Franche-Comté, Inventaire du patrimoine



**Deuxième mur à arcades : vue de trois quarts droite.**

39, Syam, lieudit : la Liège

N° de l'illustration : 20073900077NUCA

Date : 2007

Auteur : Yves Sancey

Reproduction soumise à autorisation du titulaire des droits d'exploitation

© Région Bourgogne-Franche-Comté, Inventaire du patrimoine



**Deuxième mur à arcades : deux arches.**

39, Syam, lieudit : la Liège

N° de l'illustration : 20073900076NUCA

Date : 2007

Auteur : Yves Sancey

Reproduction soumise à autorisation du titulaire des droits d'exploitation

© Région Bourgogne-Franche-Comté, Inventaire du patrimoine



**Deuxième mur à arcades : arche enjambant le rocher.**

39, Syam, lieudit : la Liège

N° de l'illustration : 20073900079NUCA

Date : 2007

Auteur : Yves Sancey

Reproduction soumise à autorisation du titulaire des droits d'exploitation

© Région Bourgogne-Franche-Comté, Inventaire du patrimoine



**Mur de soutènement vers la vallée, depuis le côté La Cluse.**

39, Syam, lieudit : la Liège

N° de l'illustration : 20073900080NUCA

Date : 2007

Auteur : Yves Sancey

Reproduction soumise à autorisation du titulaire des droits d'exploitation

© Région Bourgogne-Franche-Comté, Inventaire du patrimoine