

VIADUC DE SYAM (VOIE FERRÉE ANDELLOT - LA CLUSE)

Bourgogne-Franche-Comté, Jura
Cize
le Rocheret

Dossier IA39001101 réalisé en 2004 revu en
2006

Auteur(s) : Laurent Poupard



Historique

Le 7 août 1880, le ministre des Travaux publics approuve le tracé du premier lot de travaux de la section Champagnole - Morez, lot qui concerne le secteur de Champagnole à La Billaude (commune du Vaudioux), élaboré par les ingénieurs des Ponts et Chaussées Toussaint et Picquenot (Paul ?). Il indique que l'Ain doit être franchi par un viaduc de 24 m de hauteur, à trois travées métalliques de 29, 75 m chacune. Les travaux sont adjugés le 9 juin 1881 à l'entrepreneur Joseph Girard, domicilié à Arbois puis Saint-Rambert-en-Bugey. Toutefois, durant l'hiver 1882, alors que les deux culées et la pile de droite sont construites, les pluies persistantes occasionnent des glissements de terrain entraînant déplacement et inclinaison des ouvrages en maçonnerie qui, pour des raisons de sécurité, sont alors rapidement détruits. Contrairement aux ingénieurs de la compagnie du PLM (Paris - Lyon - Méditerranée), qui souhaitent une reconstruction sur place pour ne pas perdre le bénéfice des travaux déjà réalisés (tranchées, etc.), ceux des Ponts et Chaussées - l'ingénieur en chef Picquenot puis son successeur, Moron - proposent un nouvel endroit, à 1600 m en amont, où les fondations pourront être appuyées sur le rocher. Ils modifient aussi le type de l'ouvrage, qui ne comporte plus qu'une travée métallique mais de 60 m de portée et établie à 46 m de hauteur. Ces changements sont approuvés par le ministre le 23 octobre 1884 et la reconstruction est confiée le 27 novembre à l'entrepreneur Prosper Laporte, de Châteauneuf-sur-Sornin (actuellement Châteauneuf, en Saône-et-Loire). Les maçonneries sont achevées fin juin 1887 et le tablier métallique, dont la construction avait été adjugée les 26 novembre et 14 décembre 1885, est posé cette année par la société Baudet, Donon et Cie (installée en 1877 à Argenteuil et qui deviendra par la suite Baudet - Donon - Roussel). La réception définitive des travaux du premier lot a lieu le 30 juillet 1888 (en janvier 1890, ils sont dits totalement achevés) et la voie est mise en exploitation le 10 juillet 1890.

Période(s) principale(s) : 4e quart 19e siècle

Dates : 1887 (daté par travaux historiques)

Auteur(s) de l'oeuvre :

Picquenot (ingénieur civil, attribution par travaux historiques), Moron (ingénieur civil, attribution par source), Prosper Laporte (entrepreneur, attribution par source), Baudet, Donon et Cie (fabricant, attribution par source), Toussaint (ingénieur civil, attribution par source)

Description

Premier de la ligne, le viaduc de Syam (au PK 018.349) franchit le cours d'eau en biais, de l'aval rive droite (commune de Champagnole, parcelle BR 30) vers l'amont rive gauche (commune de Cize). D'une longueur totale de 144 m, en palier, il se compose de deux parties (une sur chaque rive) formées de trois arches en plein-cintre de 14 m chacune. Celle au nord (rive droite) enjambe également la route départementale n° 127. Elles sont réalisées en maçonnerie de pierre de taille calcaire et présentent un appareil de bossages rustiques en partie basse. Elles sont réunies par une travée métallique à poutres droites, à treillis inférieur système Warren quadruple, longue de 60 m. Deux rails de sécurité ont été ajoutés entre ceux existants, sur la longueur du tablier, afin de limiter les conséquences d'un éventuel déraillement. Une passerelle mobile permet l'inspection du dessous du tablier. Les garde-corps métalliques des parties en maçonnerie, d'origine, sont d'inspiration néo-gothique et associent motifs ovales barlongs, juxtaposés et imbriqués, et potelets octogonaux en fonte. Ceux sur le tablier métallique sont plus simples, composés de tubes assemblés.

Éléments descriptifs

Murs : calcaire, métal, fonte, pierre de taille, bossage

Couvrement : voûte en berceau plein-cintre, charpente métallique apparente

Typologie : pont à poutres

Sources documentaires

Documents figurés

- **Chemin de fer de Champagnole à ou près Tancua avec embranchement sur Morez. 1er lot [...] Commune de Champagnole [et commune de Cize]. Plan général [donnant l'emplacement initial du viaduc], 1880.**
Chemin de fer de Champagnole à ou près Tancua avec embranchement sur Morez. 1er lot [...] Commune de Champagnole [et commune de Cize]. Plan général [donnant l'emplacement initial du viaduc], 1880. Dessin (tirage), 6 novembre 1880, échelle 1:10 000 par Ansaloni (ingénieur civil)
Lieu de conservation : Archives départementales du Jura, Montmorot- Cote du document : Sp 2171
- **Chemin de fer de Champagnole à Morez. Section de Champagnole. Variante de la Roche [...] Plan, 1889.**
Chemin de fer de Champagnole à Morez. Section de Champagnole. Variante de la Roche [...] Plan, 1889. Dessin sur calque (plume, crayon de couleur), 12 décembre 1889, échelle 1:10 000 par Canat, G. (ingénieur civil)
Lieu de conservation : Archives départementales du Jura, Montmorot- Cote du document : Sp 2202

Informations complémentaires

- **Voir le dossier numérisé** : <https://patrimoine.bourgognefranchecomte.fr/gtrudov/IA39001101/index.htm>

Thématiques : la voie ferrée Andelot - La Cluse

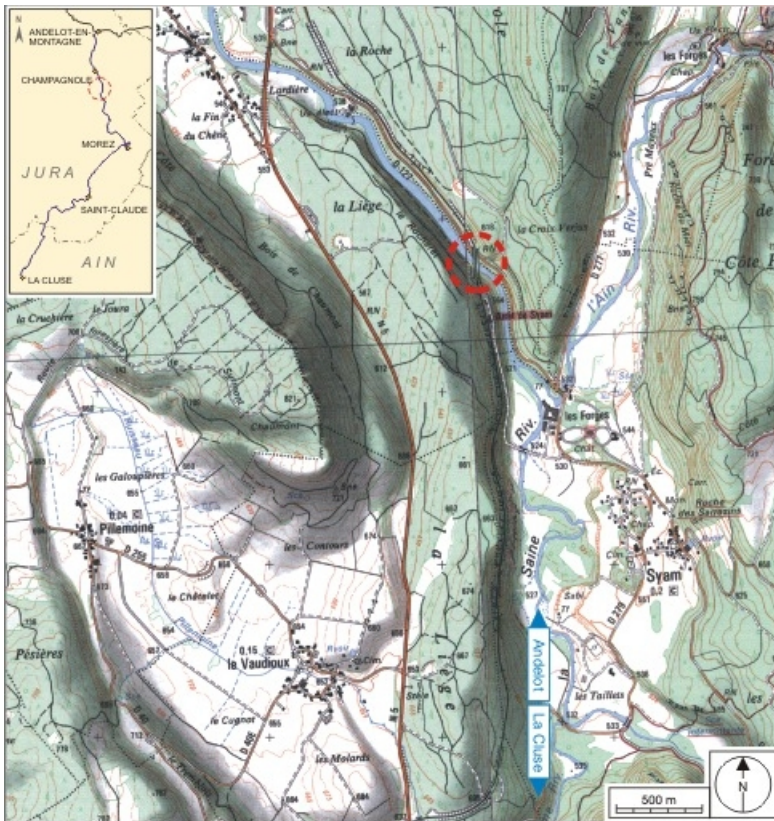
Aire d'étude et canton : la voie ferrée Andelot - La Cluse

Complément de localisation : oeuvre située en partie sur la commune Champagnole

Hydrographie : l' Ain

Dénomination : viaduc

© Région Bourgogne-Franche-Comté, Inventaire du patrimoine



Carte et schéma de localisation. Carte topographique, IGN, 2000, dalle F087_048, échelle 1:25 000. Scan 25, licence n° 2008/CISE/2968.

39, Cize R.D. 127, lieudit : le Rocheret

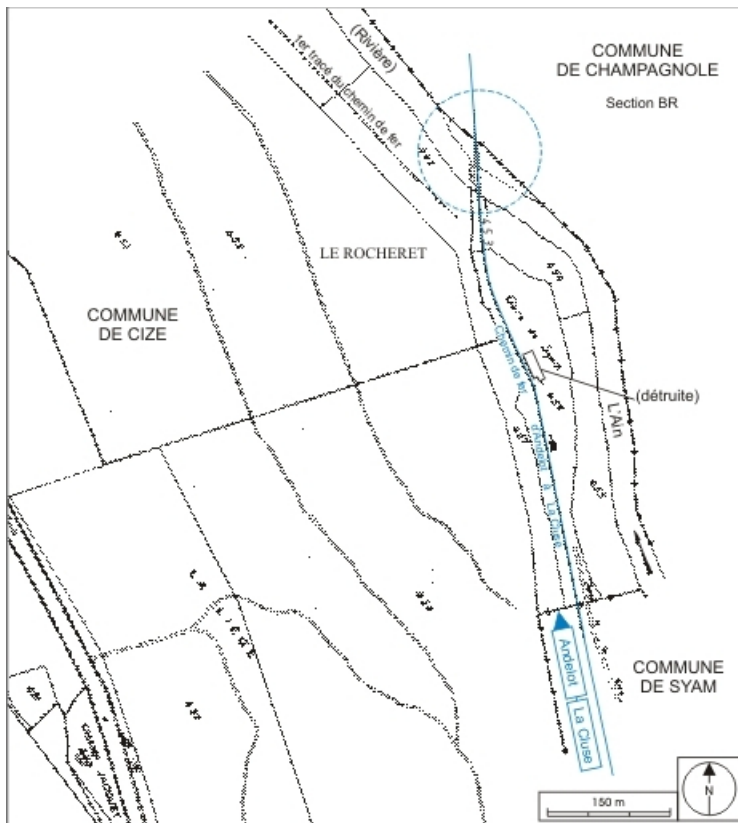
N° de l'illustration : 20073900422NUDA

Date : 2007

Auteur : André Céréza

Reproduction soumise à autorisation du titulaire des droits d'exploitation

© Région Bourgogne-Franche-Comté, Inventaire du patrimoine



Plan-masse et de situation. Extrait du plan cadastral, 1985, section unique, 4e feuille, échelle 1:2500 réduite à 1:5000.
39, Cize R.D. 127, lieudit : le Rocheret

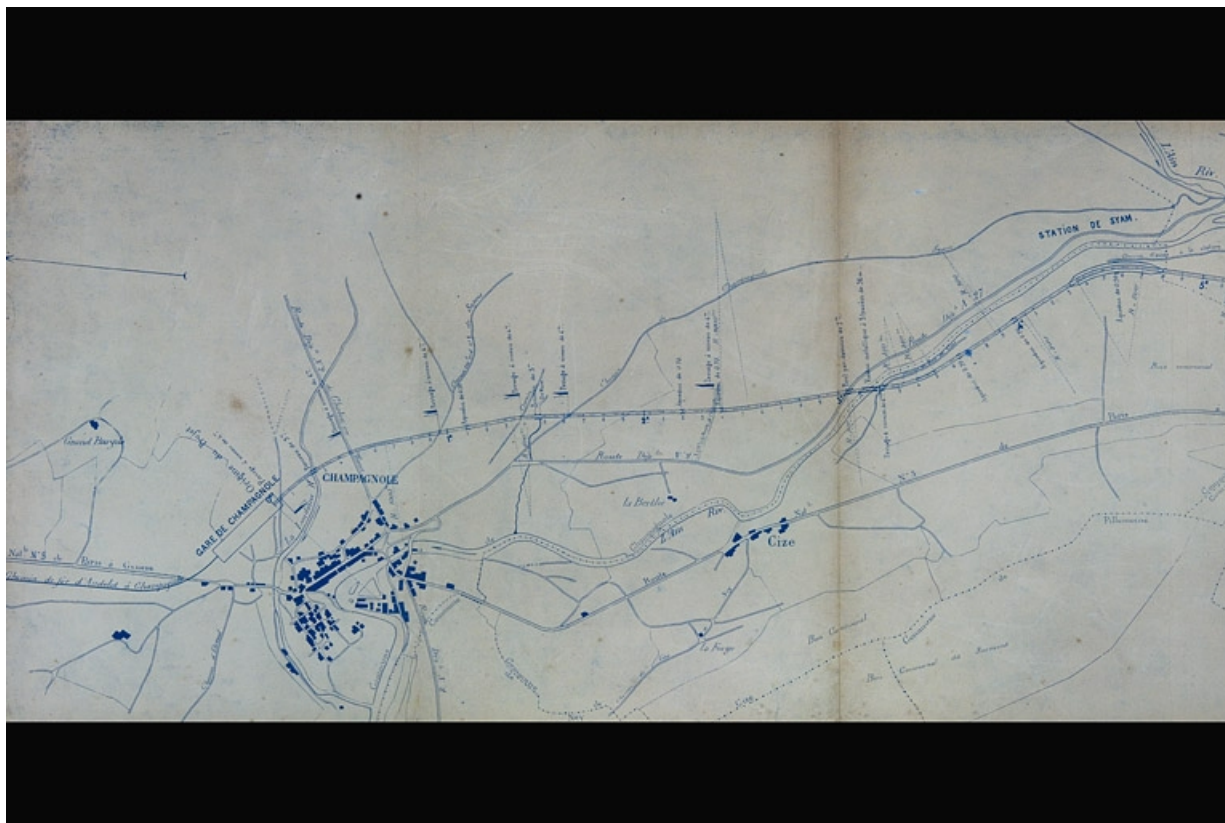
N° de l'illustration : 20073900208NUDA

Date : 2007

Auteur : André Céréza

Reproduction soumise à autorisation du titulaire des droits d'exploitation

© Région Bourgogne-Franche-Comté, Inventaire du patrimoine



Chemin de fer de Champagnole à ou près Tancua avec embranchement sur Morez. 1er lot [...] Commune de Champagnole [et commune de Cize]. Plan général [donnant l'emplacement initial du viaduc], 1880.

39, Cize R.D. 127, lieudit : le Rocheret

Source :

Dessin (tirage), 6 novembre 1880, échelle 1:10 000, par Ansaloni (ingénieur civil). Lieu de conservation : Archives départementales du Jura, Montmorot. Cote : Sp 2171

Lieu de conservation : Archives départementales du Jura, Montmorot - Cote du document : Sp 2171

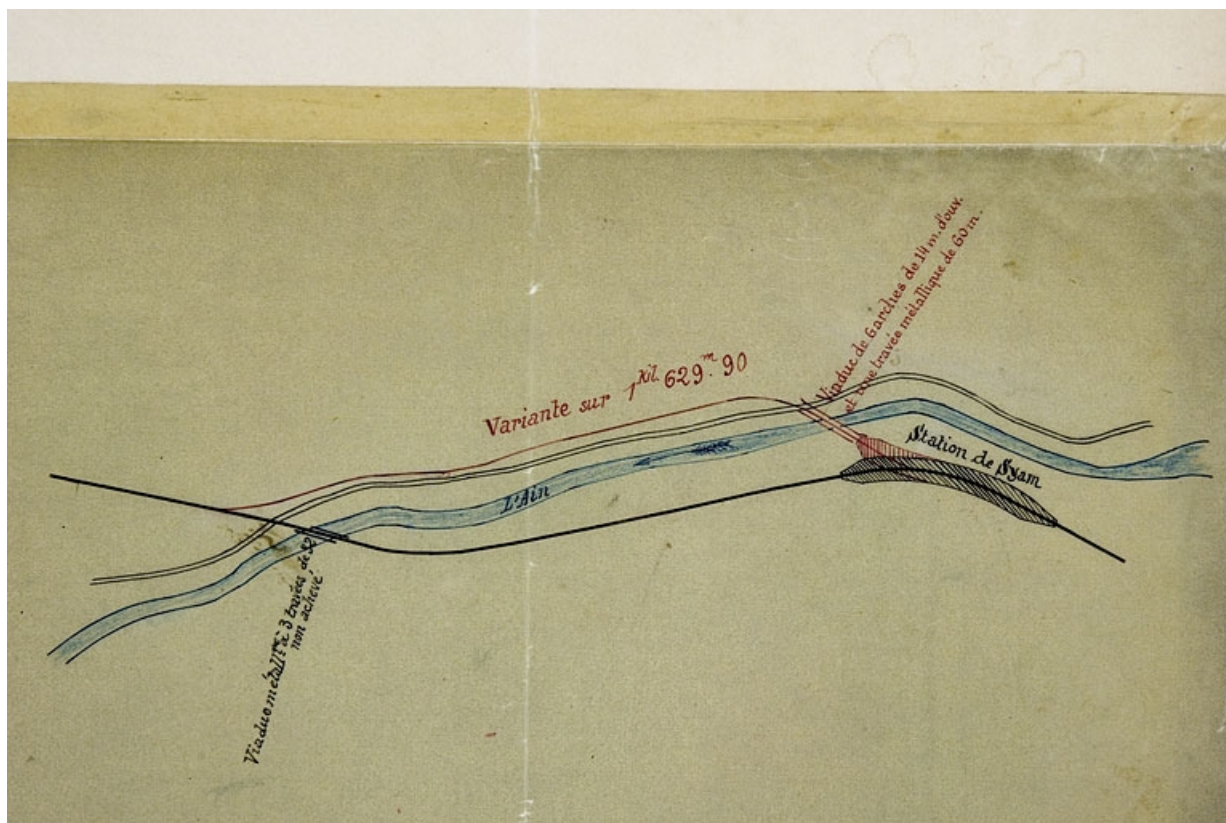
N° de l'illustration : 20083900721NUC2A

Date : 2008

Auteur : Yves Sancey

Reproduction soumise à autorisation du titulaire des droits d'exploitation

© Région Bourgogne-Franche-Comté, Inventaire du patrimoine



Chemin de fer de Champagnole à Morez. Section de Champagnole. Variante de la Roche [...] Plan, 1889.
39, Cize R.D. 127, lieudit : le Rocheret

Source :

Dessin sur calque (plume, crayon de couleur), 12 décembre 1889, échelle 1:10 000, par Canat, G. (ingénieur civil).

Lieu de conservation : Archives départementales du Jura, Montmorot. Cote : Sp 2202

Lieu de conservation : Archives départementales du Jura, Montmorot - Cote du document : Sp 2202

N° de l'illustration : 20083900724NUC2A

Date : 2008

Auteur : Yves Sancey

Reproduction soumise à autorisation du titulaire des droits d'exploitation

© Région Bourgogne-Franche-Comté, Inventaire du patrimoine



Vue aérienne, depuis l'est.

39, Cize R.D. 127, lieudit : le Rocheret

N° de l'illustration : 20053900948NUCA

Date : 2005

Auteur : Jean-Pierre Bévalot

Reproduction soumise à autorisation du titulaire des droits d'exploitation

© Région Bourgogne-Franche-Comté, Inventaire du patrimoine



Vue d'ensemble, depuis le nord-ouest.

39, Cize R.D. 127, lieudit : le Rocheret

N° de l'illustration : 20073900064NUCA

Date : 2007

Auteur : Yves Sancey

Reproduction soumise à autorisation du titulaire des droits d'exploitation

© Région Bourgogne-Franche-Comté, Inventaire du patrimoine



Vue d'ensemble, depuis le sud-est.

39, Cize R.D. 127, lieudit : le Rocheret

N° de l'illustration : 20053900089ZA

Date : 2005

Auteur : Yves Sancey

Reproduction soumise à autorisation du titulaire des droits d'exploitation

© Région Bourgogne-Franche-Comté, Inventaire du patrimoine



Partie en maçonnerie rive gauche et travée métallique, depuis la rive droite en amont.
39, Cize R.D. 127, lieudit : le Rocheret

N° de l'illustration : 20053900116ZA

Date : 2005

Auteur : Yves Sancey

Reproduction soumise à autorisation du titulaire des droits d'exploitation

© Région Bourgogne-Franche-Comté, Inventaire du patrimoine



Travée métallique, depuis la route en amont.

39, Cize R.D. 127, lieudit : le Rocheret

N° de l'illustration : 20053900109ZA

Date : 2005

Auteur : Yves Sancey

Reproduction soumise à autorisation du titulaire des droits d'exploitation

© Région Bourgogne-Franche-Comté, Inventaire du patrimoine



Jonction de la travée métallique et de l'arche en maçonnerie, rive droite.

39, Cize R.D. 127, lieudit : le Rocheret

N° de l'illustration : 20053900110ZA

Date : 2005

Auteur : Yves Sancey

Reproduction soumise à autorisation du titulaire des droits d'exploitation

© Région Bourgogne-Franche-Comté, Inventaire du patrimoine



Détail de la jonction de la travée métallique et de l'arche en maçonnerie, rive droite.

39, Cize R.D. 127, lieudit : le Rocheret

N° de l'illustration : 20053900114ZA

Date : 2005

Auteur : Yves Sancey

Reproduction soumise à autorisation du titulaire des droits d'exploitation

© Région Bourgogne-Franche-Comté, Inventaire du patrimoine



Partie en maçonnerie rive droite, depuis la route en amont.

39, Cize R.D. 127, lieudit : le Rocheret

N° de l'illustration : 20053900083ZA

Date : 2005

Auteur : Yves Sancey

Reproduction soumise à autorisation du titulaire des droits d'exploitation

© Région Bourgogne-Franche-Comté, Inventaire du patrimoine



Troisième arche rive droite et travée métallique, vues par dessous (cadrage vertical).

39, Cize R.D. 127, lieudit : le Rocheret

N° de l'illustration : 20053900080X

Date : 2005

Auteur : Yves Sancey

Reproduction soumise à autorisation du titulaire des droits d'exploitation

© Région Bourgogne-Franche-Comté, Inventaire du patrimoine



Troisième arche rive droite et travée métallique, vues par dessous.

39, Cize R.D. 127, lieudit : le Rocheret

N° de l'illustration : 20053900079XA

Date : 2005

Auteur : Yves Sancey

Reproduction soumise à autorisation du titulaire des droits d'exploitation

© Région Bourgogne-Franche-Comté, Inventaire du patrimoine



Partie en maçonnerie rive droite, depuis la route en aval.

39, Cize R.D. 127, lieudit : le Rocheret

N° de l'illustration : 20053900085ZA

Date : 2005

Auteur : Yves Sancey

Reproduction soumise à autorisation du titulaire des droits d'exploitation

© Région Bourgogne-Franche-Comté, Inventaire du patrimoine



Pile en maçonnerie et refuge.

39, Cize R.D. 127, lieudit : le Rocheret

N° de l'illustration : 20053900112ZA

Date : 2005

Auteur : Yves Sancey

Reproduction soumise à autorisation du titulaire des droits d'exploitation

© Région Bourgogne-Franche-Comté, Inventaire du patrimoine



Refuge, vu par dessous.

39, Cize R.D. 127, lieudit : le Rocheret

N° de l'illustration : 20053900111ZA

Date : 2005

Auteur : Yves Sancey

Reproduction soumise à autorisation du titulaire des droits d'exploitation

© Région Bourgogne-Franche-Comté, Inventaire du patrimoine



Extrémité rive gauche.

39, Cize R.D. 127, lieudit : le Rocheret

N° de l'illustration : 20053900095ZA

Date : 2005

Auteur : Yves Sancey

Reproduction soumise à autorisation du titulaire des droits d'exploitation

© Région Bourgogne-Franche-Comté, Inventaire du patrimoine



La voie, depuis la rive gauche (côté La Cluse).

39, Cize R.D. 127, lieudit : le Rocheret

N° de l'illustration : 20053900105ZA

Date : 2005

Auteur : Yves Sancey

Reproduction soumise à autorisation du titulaire des droits d'exploitation

© Région Bourgogne-Franche-Comté, Inventaire du patrimoine



Refuges vus en enfilade.

39, Cize R.D. 127, lieudit : le Rocheret

N° de l'illustration : 20053900108ZA

Date : 2005

Auteur : Yves Sancey

Reproduction soumise à autorisation du titulaire des droits d'exploitation

© Région Bourgogne-Franche-Comté, Inventaire du patrimoine



Refuge et garde-corps.

39, Cize R.D. 127, lieudit : le Rocheret

N° de l'illustration : 20053900103ZA

Date : 2005

Auteur : Yves Sancey

Reproduction soumise à autorisation du titulaire des droits d'exploitation

© Région Bourgogne-Franche-Comté, Inventaire du patrimoine



Garde-corps.

39, Cize R.D. 127, lieudit : le Rocheret

N° de l'illustration : 20053900101ZA

Date : 2005

Auteur : Yves Sancey

Reproduction soumise à autorisation du titulaire des droits d'exploitation

© Région Bourgogne-Franche-Comté, Inventaire du patrimoine



Détail du garde-corps : motif d'amortissement des potelets octogonaux.

39, Cize R.D. 127, lieudit : le Rocheret

N° de l'illustration : 20053900097XA

Date : 2005

Auteur : Yves Sancey

Reproduction soumise à autorisation du titulaire des droits d'exploitation

© Région Bourgogne-Franche-Comté, Inventaire du patrimoine



La voie sur la travée métallique, depuis le côté rive gauche (côté La Cluse).

39, Cize R.D. 127, lieudit : le Rocheret

N° de l'illustration : 20053900107ZA

Date : 2005

Auteur : Yves Sancey

Reproduction soumise à autorisation du titulaire des droits d'exploitation

© Région Bourgogne-Franche-Comté, Inventaire du patrimoine



La voie sur la travée métallique, depuis le côté La Cluse.

39, Cize R.D. 127, lieudit : le Rocheret

N° de l'illustration : 20073900065NUCA

Date : 2007

Auteur : Yves Sancey

Reproduction soumise à autorisation du titulaire des droits d'exploitation

© Région Bourgogne-Franche-Comté, Inventaire du patrimoine



Détail de la voie sur la travée métallique.

39, Cize R.D. 127, lieudit : le Rocheret

N° de l'illustration : 20073900066NUCA

Date : 2007

Auteur : Yves Sancey

Reproduction soumise à autorisation du titulaire des droits d'exploitation

© Région Bourgogne-Franche-Comté, Inventaire du patrimoine



Tranchée du premier tracé abandonnée.

39, Cize R.D. 127, lieudit : le Rocheret

N° de l'illustration : 20073900069NUCA

Date : 2007

Auteur : Yves Sancey

Reproduction soumise à autorisation du titulaire des droits d'exploitation

© Région Bourgogne-Franche-Comté, Inventaire du patrimoine