

## MAISON DE GARDE-BARRIÈRE ET PASSAGE À NIVEAU N° 8 (VOIE FERRÉE ANDELOT - LA CLUSE)

Bourgogne-Franche-Comté, Jura  
Champagnole  
rue Léon et Georges Bazinet

Dossier IA39001097 réalisé en 2004 revu en 2006

Auteur(s) : Laurent Poupard



### Historique

La maison de garde-barrière du passage à niveau n° 8 a été bâtie à l'extrémité de la gare de Champagnole entre la date d'approbation de l'implantation des 20 maisons prévues sur le tronçon de ligne de Champagnole à Saint-Laurent-en-Grandvaux, en 1883, et la mise en service du tronçon, en juillet 1890. Elle correspond au plan de "Maison de garde avec cave et étage. Type de la Cie de Paris - Lyon - Méditerranée", annexé à la circulaire ministérielle du 26 avril 1880. Agrandie au nord-est par un corps de bâtiment en appentis, abritant vraisemblablement une salle de bains, elle compte un deuxième bâtiment, isolé au nord, à usage de garage et dépendance. Elle a été vendue à un particulier. Modernisé, le passage à niveau est du type à signaux automatiques lumineux.

**Période(s) principale(s)** : 4e quart 19e siècle

**Dates** : 1890 (daté par source)

### Description

Le passage à niveau (au PK 014.103) est équipé d'avertisseurs lumineux et sonores, et de deux demi-barrières. Coiffée d'un toit à longs pans recouvert de tuiles mécaniques, la maison compte un sous-sol et un étage en surcroît. Les murs en moellons calcaires, apparents au niveau des premières assises, sont enduits et protégés au sud-ouest et au nord-ouest par un essentage de tôle. Les baies sont en arc segmentaire : la façade antérieure (côté route, au sud-est) est percée d'une porte surmontée d'une fenêtre, les façades latérales chacune de deux fenêtres. Le jardin potager et le puits sont situés au sud.

### Éléments descriptifs

**Murs** : calcaire, moellon, enduit partiel, essentage de tôle

**Toit** : tuile mécanique

**Étages** : sous-sol, en rez-de-chaussée, étage en surcroît

**Type(s) de couverture** : toit à longs pans ; pignon couvert

**Escaliers** : escalier dans-oeuvre

**Typologie** : PLM maison type

### Informations complémentaires

- Voir le dossier numérisé : <https://patrimoine.bourgognefranchecomte.fr/gtrudov/IA39001097/index.htm>

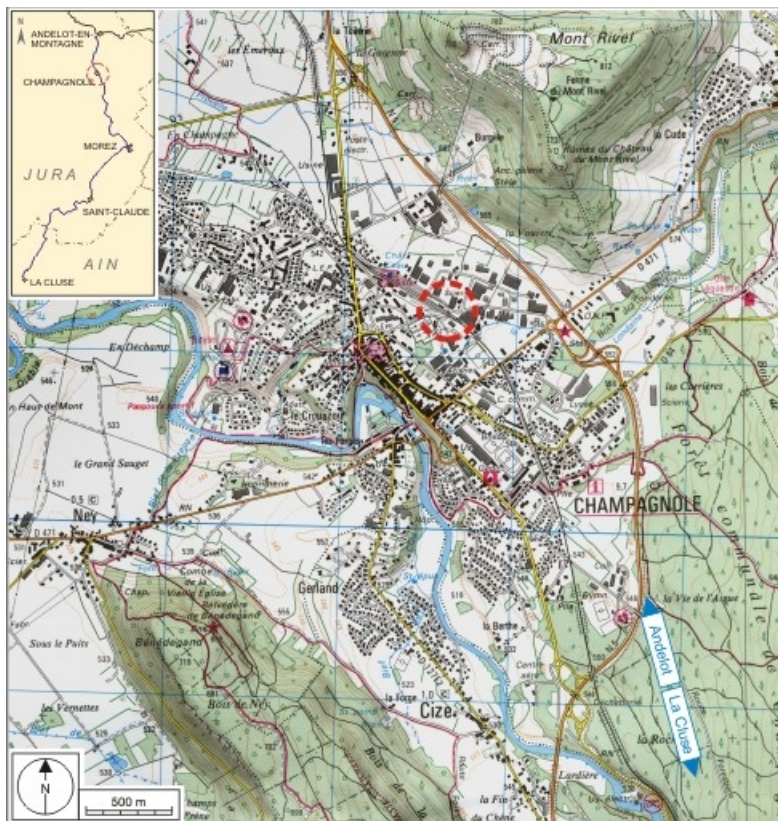
**Thématiques** : la voie ferrée Andelot - La Cluse

**Aire d'étude et canton** : la voie ferrée Andelot - La Cluse

**Dénomination** : maison, passage à niveau

**Parties constituantes non étudiées** : cour, garage

© Région Bourgogne-Franche-Comté, Inventaire du patrimoine



**Carte et schéma de localisation. Carte topographique, IGN, 3326 Ouest Champagnole, 2001, échelle 1:25 000. Scan 25, licence n° 2008/CISE/2968.**

39, Champagnole rue Léon et Georges Bazinet

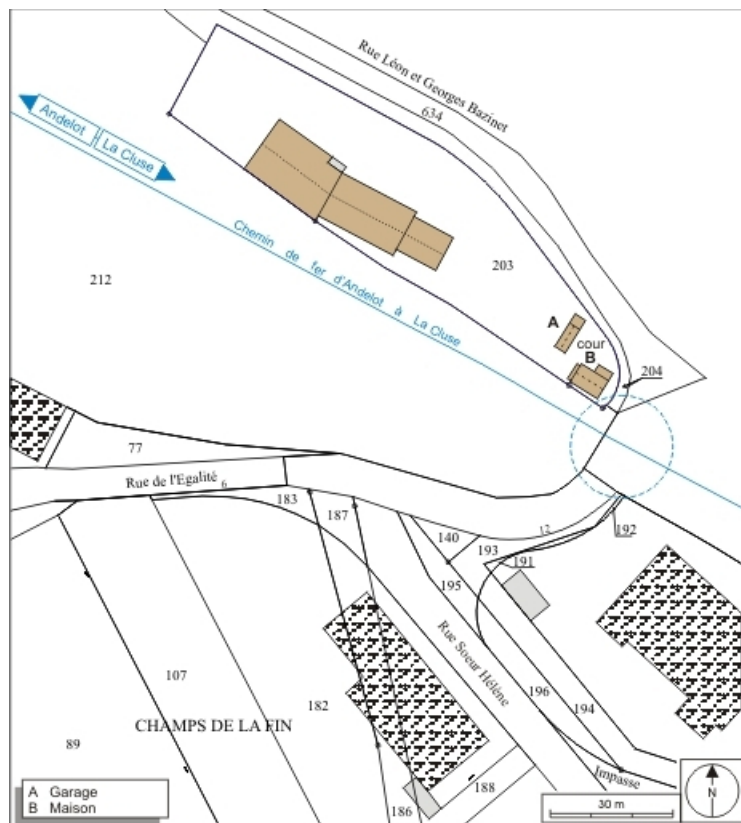
N° de l'illustration : 20073900418NUDA

Date : 2007

Auteur : André Céréza

Reproduction soumise à autorisation du titulaire des droits d'exploitation

© Région Bourgogne-Franche-Comté, Inventaire du patrimoine



**Plan-masse et de situation. Extrait du plan cadastral informatisé, 2006, section AE, échelle 1:1000.**  
39, Champagnole rue Léon et Georges Bazinet

N° de l'illustration : 20073900204NUDA

Date : 2007

Auteur : André Céréza

Reproduction soumise à autorisation du titulaire des droits d'exploitation

© Région Bourgogne-Franche-Comté, Inventaire du patrimoine



**Vue d'ensemble, depuis l'est.**

39, Champagnole rue Léon et Georges Bazinet

N° de l'illustration : 20043900182ZA

Date : 2004

Auteur : Yves Sancey

Reproduction soumise à autorisation du titulaire des droits d'exploitation

© Région Bourgogne-Franche-Comté, Inventaire du patrimoine





**Vue d'ensemble, depuis l'ouest.**

39, Champagnole rue Léon et Georges Bazinet

N° de l'illustration : 20043900186ZA

Date : 2004

Auteur : Yves Sancey

Reproduction soumise à autorisation du titulaire des droits d'exploitation

© Région Bourgogne-Franche-Comté, Inventaire du patrimoine



**Façades antérieure et latérale gauche.**

39, Champagnole rue Léon et Georges Bazinet

N° de l'illustration : 20043900184XA

Date : 2004

Auteur : Yves Sancey

Reproduction soumise à autorisation du titulaire des droits d'exploitation

© Région Bourgogne-Franche-Comté, Inventaire du patrimoine



**Au premier plan, levier de manoeuvre d'appareil de voie.**

39, Champagnole rue Léon et Georges Bazinet

N° de l'illustration : 20043900185ZA

Date : 2004

Auteur : Yves Sancey

Reproduction soumise à autorisation du titulaire des droits d'exploitation

© Région Bourgogne-Franche-Comté, Inventaire du patrimoine





**Autorail X 73500 franchissant le passage à niveau.**

39, Champagne rue Léon et Georges Bazinet

N° de l'illustration : 20083900918NUC2A

Date : 2008

Auteur : Yves Sancey

Reproduction soumise à autorisation du titulaire des droits d'exploitation

© Région Bourgogne-Franche-Comté, Inventaire du patrimoine