

## PONT FERROVIAIRE (VOIE FERRÉE ANDELOT - LA CLUSE)

Bourgogne-Franche-Comté, Jura  
Champagnole  
la Garenne

Dossier IA39001094 réalisé en 2004 revu en  
2006

Auteur(s) : Laurent Poupard



### Historique

La modification du tracé de la route départementale n° 5, avec création d'un nouveau raccordement à la route nationale n° 5 au lieu-dit la Garenne, au nord de Champagnole, nécessite la création de ce pont ferroviaire, mis en service le 25 mai 1994 (l'année est inscrite sur le tablier). L'ouvrage est construit par la Société nouvelle de Construction et de Travaux publics (SNCTP), créée en 1970 et établie 10 rue du Docteur Quignard à Dijon (Côte-d'Or). Les études techniques sont dues à la société Cogeci (située 15 rue Emile Zola à Vaulx-en-Velin, Rhône), fondée en 1979 et membre du réseau d'entreprises coopératives de production Quadriplus groupe.

**Période(s) principale(s) :** 4e quart 20e siècle

**Dates :** 1994 (daté par tradition orale)

**Auteur(s) de l'oeuvre :**

Société nouvelle de Construction et de Travaux publics (entrepreneur, attribution par tradition orale), Cogeci (ingénieur civil, attribution par tradition orale)

### Description

Ce pont à poutres droites (au PK 012.472) est à travée unique, large de 11 m et en pente descendante de 18 mm / m. Il est réalisé en béton armé, avec un tablier du type à poutrelles enrobées (les poutrelles métalliques - profilés en I type IPN - sont noyées dans le béton) déterminant une hauteur libre de 6,57 m, et des garde-corps métalliques. Ses culées se poursuivent par des murs de soutènement en aile. Il est typique des ponts construits actuellement.

### Éléments descriptifs

**Murs :** béton, métal, béton armé

**Typologie :** pont à poutres

### Informations complémentaires

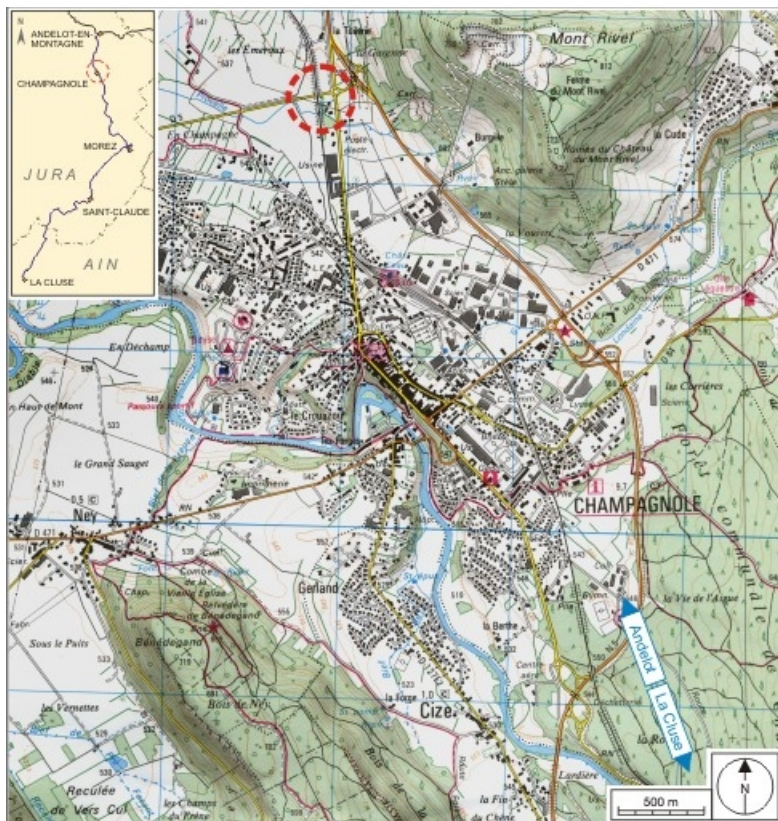
- **Voir le dossier numérisé :** <https://patrimoine.bourgognefranchecomte.fr/gtrudov/IA39001094/index.htm>

**Thématiques :** la voie ferrée Andelot - La Cluse

**Aire d'étude et canton :** la voie ferrée Andelot - La Cluse

**Dénomination :** pont

© Région Bourgogne-Franche-Comté, Inventaire du patrimoine



**Carte et schéma de localisation. Carte topographique, IGN, 3326 Ouest Champagne, 2001, échelle 1:25 000. Scan 25, licence n° 2008/CISE/2968.**

39, Champagne R.D. 5, lieu-dit : la Garenne

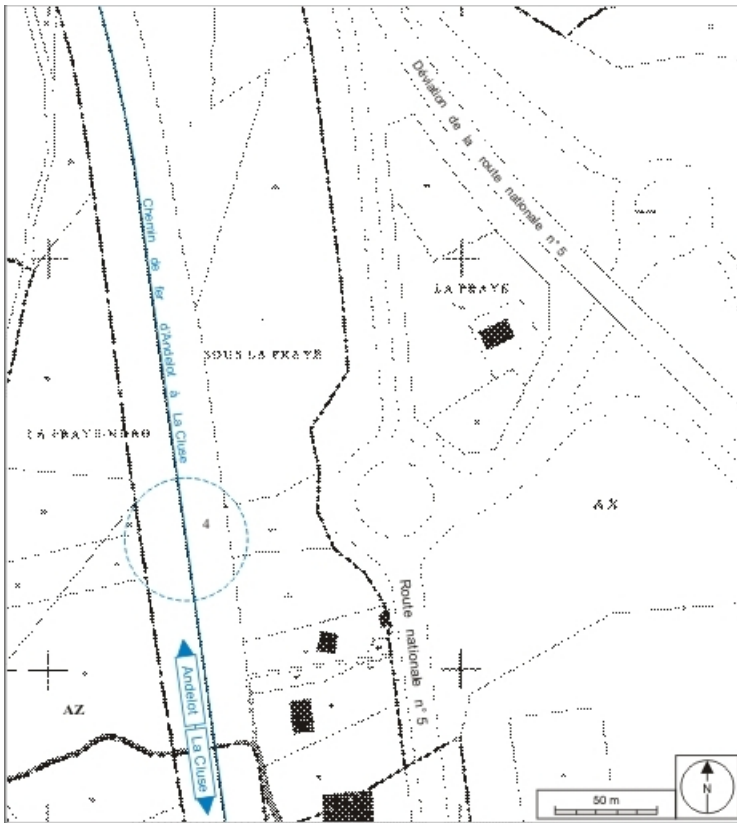
N° de l'illustration : 20073900416NUDA

Date : 2007

Auteur : André Céréza

Reproduction soumise à autorisation du titulaire des droits d'exploitation

© Région Bourgogne-Franche-Comté, Inventaire du patrimoine



**Plan-masse et de situation. Extrait du plan cadastral informatisé, 2006, sections AX et AZ, échelle 1:2000.**  
39, Champagnole R.D. 5, lieudit : la Garenne

N° de l'illustration : 20073900202NUDA

Date : 2007

Auteur : André Céréza

Reproduction soumise à autorisation du titulaire des droits d'exploitation

© Région Bourgogne-Franche-Comté, Inventaire du patrimoine



**Vue d'ensemble, depuis l'est.**

39, Champagnole R.D. 5, lieudit : la Garenne

N° de l'illustration : 20053900062ZA

Date : 2005

Auteur : Yves Sancey

Reproduction soumise à autorisation du titulaire des droits d'exploitation

© Région Bourgogne-Franche-Comté, Inventaire du patrimoine