

PONT FERROVIAIRE (VOIE FERRÉE ANDELOT - LA CLUSE)

Bourgogne-Franche-Comté, Jura
Andelot-en-Montagne
aux Rondes

Dossier IA39001087 réalisé en 2004 revu en
2006

Auteur(s) : Laurent Poupard



Historique

Le pont franchissant la route départementale n° 467 a été construit en même temps que la section Andelot-en-Montagne - Champagnole, entre juin 1865 et juin 1867. Il est l'oeuvre de l'entrepreneur Guichard, suivant le projet de la compagnie du PLM (Paris - Lyon - Méditerranée) défini pour cette section par l'ingénieur Lucien-Hippolyte Vertray et validé par l'ingénieur en chef Adrien Ruelle.

Période(s) principale(s) : 3e quart 19e siècle

Dates : 1867 (daté par source)

Auteur(s) de l'oeuvre :

Guichard (entrepreneur, attribution par source)

Description

Inscrit dans une grande courbe (d'un rayon de 463 m), avec une pente descendante de 19 mm / m, ce pont (au PK 001.181) se compose d'une arche en plein-cintre, large de 7 m. En pierre de taille calcaire, il présente une hauteur libre de 3,76 m et se prolonge par des murs de soutènement en aile talutée. Les garde-corps métalliques, en tubes soudés, se trouvent en contrebas de la voie, fortement rehaussée.

Éléments descriptifs

Murs : calcaire, métal, pierre de taille

Couvrement : voûte en berceau plein-cintre

Typologie : pont en arc

Informations complémentaires

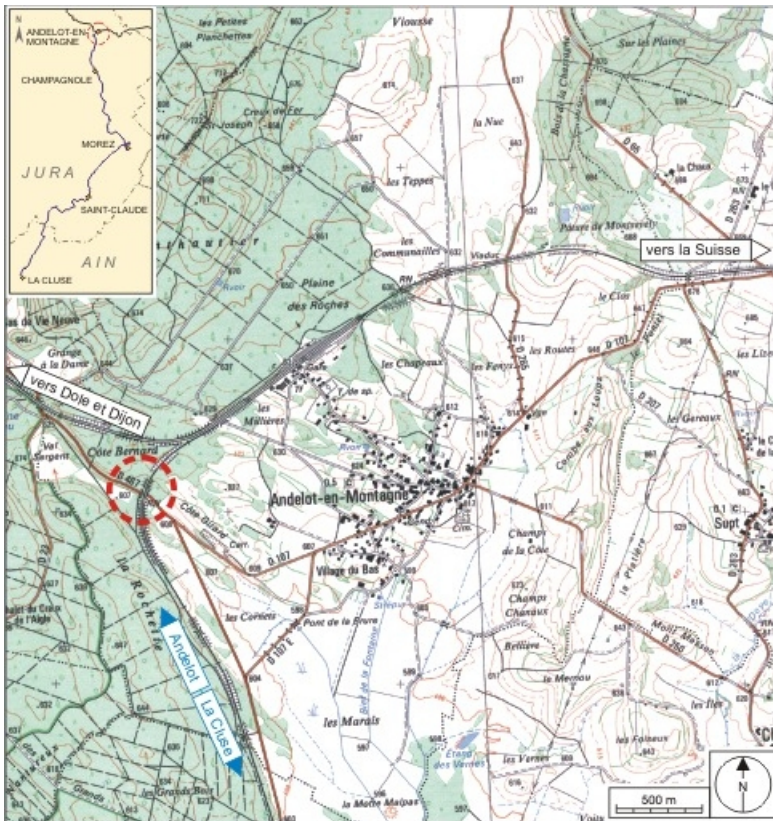
- **Voir le dossier numérisé** : <https://patrimoine.bourgognefranchecomte.fr/gtrudov/IA39001087/index.htm>

Thématiques : la voie ferrée Andelot - La Cluse

Aire d'étude et canton : la voie ferrée Andelot - La Cluse

Dénomination : pont

© Région Bourgogne-Franche-Comté, Inventaire du patrimoine



Carte et schéma de localisation. Carte topographique, IGN, 2000, dalle F087_046, échelle 1:25 000. Scan 25, licence n° 2008/CISE/2968.

39, Andelot-en-Montagne R.D. 467, lieu-dit : aux Rondes

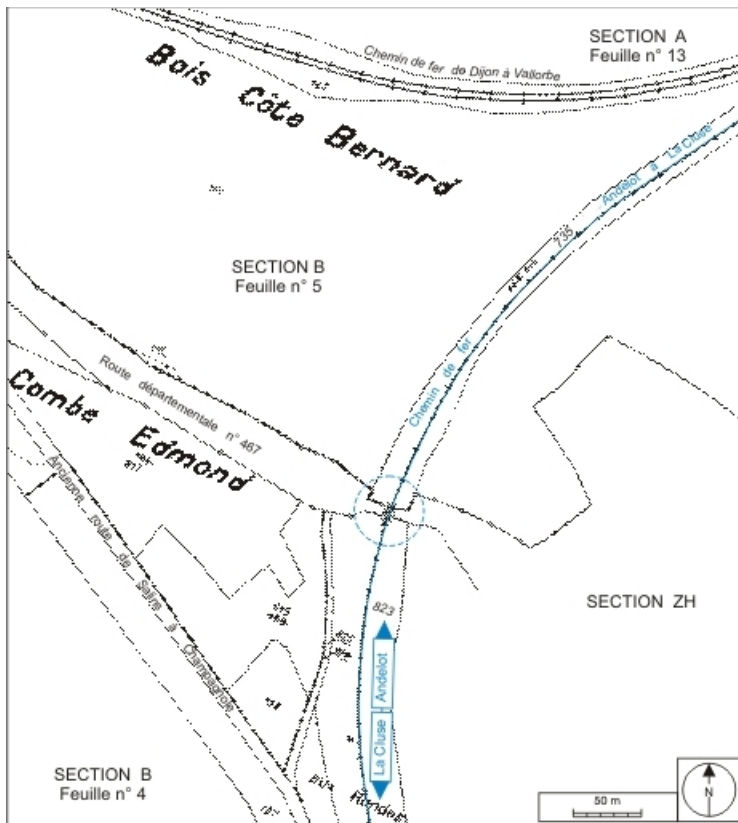
N° de l'illustration : 20073900409NUDA

Date : 2007

Auteur : André Céréza

Reproduction soumise à autorisation du titulaire des droits d'exploitation

© Région Bourgogne-Franche-Comté, Inventaire du patrimoine



Plan-masse et de situation. Extrait du plan cadastral, 1995, section B, 5e feuille, échelle 1:2500 réduite à 1:3000.
39, Andelot-en-Montagne R.D. 467, lieudit : aux Rondes

N° de l'illustration : 20073900195NUDA

Date : 2007

Auteur : André Céréza

Reproduction soumise à autorisation du titulaire des droits d'exploitation

© Région Bourgogne-Franche-Comté, Inventaire du patrimoine



Vue d'ensemble, depuis le sud.

39, Andelot-en-Montagne R.D. 467, lieudit : aux Rondes

N° de l'illustration : 20053900030ZA

Date : 2005

Auteur : Yves Sancey

Reproduction soumise à autorisation du titulaire des droits d'exploitation

© Région Bourgogne-Franche-Comté, Inventaire du patrimoine



Tête côté sud.

39, Andelot-en-Montagne R.D. 467, lieudit : aux Rondes

N° de l'illustration : 20053900032ZA

Date : 2005

Auteur : Yves Sancey

Reproduction soumise à autorisation du titulaire des droits d'exploitation

© Région Bourgogne-Franche-Comté, Inventaire du patrimoine



Plate-forme, depuis la voie côté La Cluse.

39, Andelot-en-Montagne R.D. 467, lieu dit : aux Rondes

N° de l'illustration : 20053900033ZA

Date : 2005

Auteur : Yves Sancey

Reproduction soumise à autorisation du titulaire des droits d'exploitation

© Région Bourgogne-Franche-Comté, Inventaire du patrimoine