

PONT MOBILE (PONT TOURNANT)

Bourgogne-Franche-Comté, Jura
Andelot-en-Montagne
44, 46 rue de la Gare

Dossier IA39001085 réalisé en 2004 revu en
2006

Auteur(s) : Laurent Poupard



Historique

Le pont tournant a vraisemblablement été installé, par la compagnie du PLM (Paris - Lyon - Méditerranée), dans la gare d'Andelot-en-Montagne (édifiée en 1862) lorsque celle-ci est devenue gare de bifurcation en 1867, avec la mise en service de la ligne la reliant à Champagnole (puis à Morez, Saint-Claude et La Cluse, dans l'Ain). Il permettait le retournement des locomotives qui, venant de Mouchard, s'engageaient par rebroussement sur cette ligne.

Période(s) principale(s) : 3e quart 19e siècle

Dates : 1867 (daté par travaux historiques)

Description

Le pont se compose d'un tablier métallique, supportant deux rails fixés directement sur lui, porté par un pivot central et soutenu à chaque extrémité par deux roues. Placée à l'intérieur d'une fosse en maçonnerie plus profonde au centre, d'un diamètre de 23 m, il est tourné à la main : le poste de manoeuvre, situé à une de ses extrémités, comporte deux manivelles qui, via un système de transmission, actionnent la roue motrice posée sur un rail circulaire. Il porte une plaque, boulonnée sur son pivot, avec les inscriptions (en relief) : TSE. 13 - N° 14.

Éléments descriptifs

Murs : calcaire, fer, acier, moellon

Informations complémentaires

- **Voir le dossier numérisé** : <https://patrimoine.bourgognefranchecomte.fr/gtrudov/IA39001085/index.htm>

Observations :

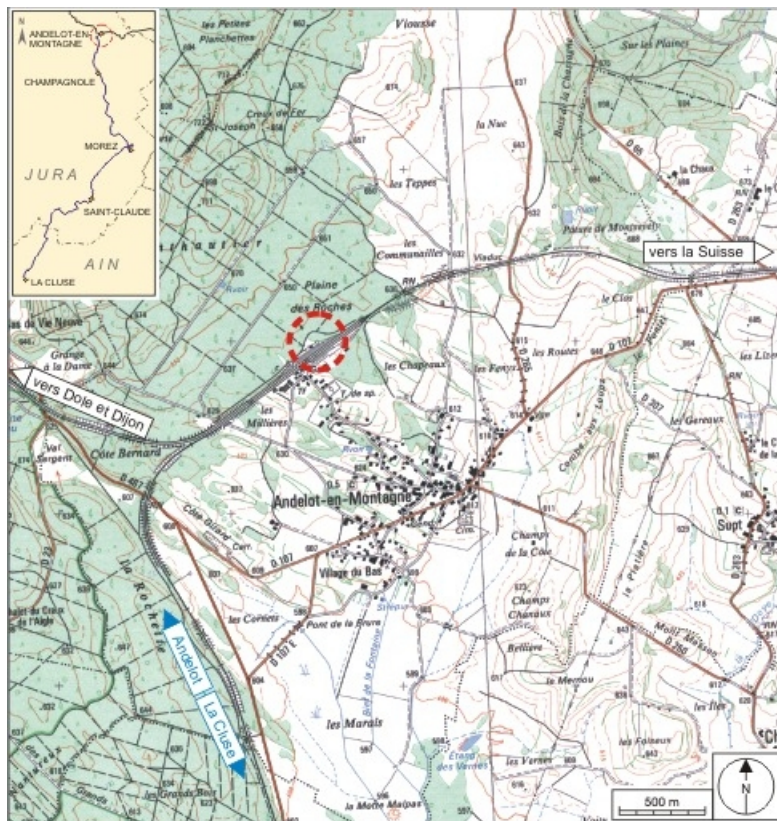
Les ponts tournants constituent un équipement devenu rare en France, et la ligne n'en conserve plus que trois.

Thématiques : la voie ferrée Andelot - La Cluse

Aire d'étude et canton : la voie ferrée Andelot - La Cluse

Dénomination : pont mobile

© Région Bourgogne-Franche-Comté, Inventaire du patrimoine



Carte et schéma de localisation. Carte topographique, IGN, 2000, dalle F087_046, échelle 1:25 000. Scan 25, licence n° 2008/CISE/2968.

39, Andelot-en-Montagne, 44, 46 rue de la Gare

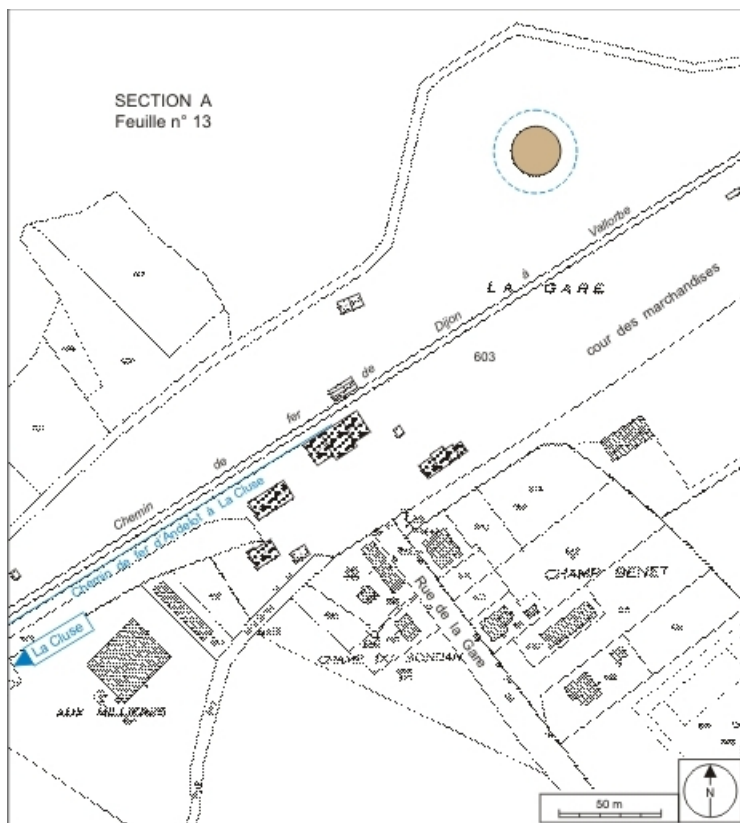
N° de l'illustration : 20073900407NUDA

Date : 2007

Auteur : André Céréza

Reproduction soumise à autorisation du titulaire des droits d'exploitation

© Région Bourgogne-Franche-Comté, Inventaire du patrimoine



Plan-masse et de situation. Extrait du plan cadastral, 1995, section A, 12e feuille, échelle 1:1250 réduite à 1:2000, complété d'après un plan numérique de la SNCF (1999).

39, Andelot-en-Montagne, 44, 46 rue de la Gare

N° de l'illustration : 20073900193NUDA

Date : 2007

Auteur : André Céréza

Reproduction soumise à autorisation du titulaire des droits d'exploitation

© Région Bourgogne-Franche-Comté, Inventaire du patrimoine



Vue aérienne, depuis l'est.

39, Andelot-en-Montagne, 44, 46 rue de la Gare

N° de l'illustration : 20053900939NUCA

Date : 2005

Auteur : Jean-Pierre Bévalot

Reproduction soumise à autorisation du titulaire des droits d'exploitation

© Région Bourgogne-Franche-Comté, Inventaire du patrimoine



Vue d'ensemble.

39, Andelot-en-Montagne, 44, 46 rue de la Gare

N° de l'illustration : 20053900007XA

Date : 2005

Auteur : Yves Sancey

Reproduction soumise à autorisation du titulaire des droits d'exploitation

© Région Bourgogne-Franche-Comté, Inventaire du patrimoine



Vue d'ensemble rapprochée.

39, Andelot-en-Montagne, 44, 46 rue de la Gare

N° de l'illustration : 20053900004ZA

Date : 2005

Auteur : Yves Sancey

Reproduction soumise à autorisation du titulaire des droits d'exploitation

© Région Bourgogne-Franche-Comté, Inventaire du patrimoine



Poste de manoeuvre.

39, Andelot-en-Montagne, 44, 46 rue de la Gare

N° de l'illustration : 20053900005ZA

Date : 2005

Auteur : Yves Sancey

Reproduction soumise à autorisation du titulaire des droits d'exploitation

© Région Bourgogne-Franche-Comté, Inventaire du patrimoine