

## FERME, CAFÉ GRENIER

Bourgogne-Franche-Comté, Jura  
Prémanon  
186 rue du Moine Manon

Dossier IA39000751 réalisé en  
2000

Auteur(s) : Muriel Verceiz



### Historique

La date de 1808 est portée sur le linteau de la porte d'entrée. Le bâtiment est sur le cadastre de 1822.

**Période(s) principale(s)** : 1er quart 19e siècle

**Dates** : 1808 (porte la date)

### Description

Un essentage de tôle protège la façade sud-ouest. Un appentis, en partie en moellons calcaires et bois, couvert d'un essentage en planches, est accolé le long de la façade nord-est.

#### Eléments descriptifs

**Murs** : calcaire, bois, moellon, enduit, essentage de tôle, essentage de planches

**Toit** : métal en couverture

**Etages** : 2 étages carrés, étage de comble

**Escaliers** : escalier dans-oeuvre

### Sources documentaires

#### Documents figurés

- **Prémanon (Jura), alt. 1120 m. Café Grenier, débit de tabac.**

Prémanon (Jura), alt. 1120 m. Café Grenier, débit de tabac. Carte postale, 1er quart 20e siècle. Dans : " Le Haut-Jura oublié " / Daniel Chambre, Saint-Claude : les Amis du Vieux Saint-Claude, 1989, p.86.

Lieu de conservation : Collection particulière

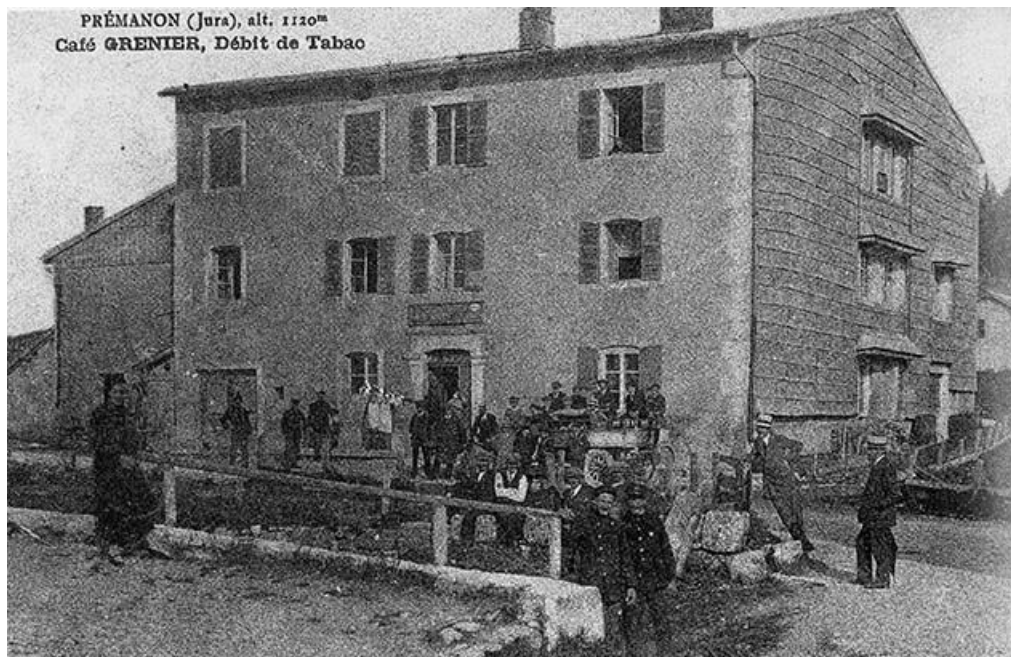
### Informations complémentaires

- **Voir le dossier numérisé** : <https://patrimoine.bourgognefranchecomte.fr/gtrudov/IA39000751/index.htm>

**Aire d'étude et canton** : Morez

**Dénomination** : ferme, café

© Région Bourgogne-Franche-Comté, Inventaire du patrimoine



La commune de la Darbella a été réunie en 1823.

En 1899 : 5 cabarets : J. CHEVASSUS, FERRUX, GRENIER-BOLEY, COMBE, PROST -  
3 layetiers : J. JACQUEMIN-GUILLAUME, PROST-CANON, GRENIER - 5 lunetiers :  
MICHAUD, GUILLAUME, E. GRENIER, LAMY Frères, BAUD - 1 fabricant de châsses de  
lunettes : GAUTHIER frères.

**Prémanton (Jura), alt. 1120 m. Café Grenier, débit de tabac.**

39, Prémanton, 186 rue du Moine Manon

**Source :**

**Carte postale, 1er quart 20e siècle. Dans : " Le Haut-Jura oublié " / Daniel Chambre, Saint-Claude : les Amis du Vieux Saint-Claude, 1989, p.86. Lieu de conservation : collection particulière**

Lieu de conservation : Collection particulière

N° de l'illustration : 20003900721X

Date : 2000

Auteur : Jérôme Mongreville (reproduction)

Reproduction soumise à autorisation du titulaire des droits d'exploitation

© Région Bourgogne-Franche-Comté, Inventaire du patrimoine



**Façade antérieure et face droite.**

39, Prémanon

N° de l'illustration : 20003900177X

Date : 2000

Auteur : Jérôme Mongreville

Reproduction soumise à autorisation du titulaire des droits d'exploitation

© Région Bourgogne-Franche-Comté, Inventaire du patrimoine



**Façade droite.**

39, Prémanon, 186 rue du Moine Manon

N° de l'illustration : 20003900180X

Date : 2000

Auteur : Jérôme Mongreville

Reproduction soumise à autorisation du titulaire des droits d'exploitation

© Région Bourgogne-Franche-Comté, Inventaire du patrimoine



**Façade postérieure.**

39, Prémanon, 186 rue du Moine Manon

N° de l'illustration : 20003900179X

Date : 2000

Auteur : Jérôme Mongreville

Reproduction soumise à autorisation du titulaire des droits d'exploitation

© Région Bourgogne-Franche-Comté, Inventaire du patrimoine



**Façade postérieure, entrée de grange.**

39, Prémanon, 186 rue du Moine Manon

N° de l'illustration : 20003900221X

Date : 2000

Auteur : Jérôme Mongreville

Reproduction soumise à autorisation du titulaire des droits d'exploitation

© Région Bourgogne-Franche-Comté, Inventaire du patrimoine



**Face gauche.**

39, Prémanon, 186 rue du Moine Manon

N° de l'illustration : 20003900181X

Date : 2000

Auteur : Jérôme Mongreville

Reproduction soumise à autorisation du titulaire des droits d'exploitation

© Région Bourgogne-Franche-Comté, Inventaire du patrimoine



**Date portée sur le linteau de la porte d'accès.**

39, Prémanon, 186 rue du Moine Manon

N° de l'illustration : 20003900182X

Date : 2000

Auteur : Jérôme Mongreville

Reproduction soumise à autorisation du titulaire des droits d'exploitation

© Région Bourgogne-Franche-Comté, Inventaire du patrimoine