

MAISON

Bourgogne-Franche-Comté, Jura
Morez
9 rue de la République

Dossier IA39000715 réalisé en 2000 revu en
2009

Auteur(s) : Laurent Poupard



Historique

Vraisemblablement bâtie dans le premier quart du 19e siècle, la maison est attestée sur le plan cadastral napoléonien de 1822. Agrandie vers le nord avant 1833, elle est dotée d'un corps supplémentaire à l'est (en fond de cour) à usage d'atelier et four d'émailleur, par Claude-Daniel Prost-Fin en 1850, puis d'un second au nord-est au début du 20e siècle. Elle appartient en 1934 à la veuve Scherrer-Bertrand, dite scieur et fabricant de caisses ; le lunetier Camille Badoux y est aussi signalé. C'est actuellement un immeuble.

Période(s) principale(s) : 1er quart 19e siècle

Période(s) secondaire(s) : 3e quart 19e siècle / 1er quart 20e siècle

Description

Les murs sont en moellons calcaires enduits, les toitures métalliques. Le bâtiment principal présente un rez-de-chaussée surélevé et deux étages carrés. Certaines de ses fenêtres ont été élargies à la manière de baies commerciales (rez-de-chaussée) ou ont un linteau délardé en arc segmentaire (étages). Il est coiffé d'un toit à longs pans et pignons couverts, de même que le corps en retour d'équerre au nord-est, alors que celui à l'est est abrité sous un toit en appentis. Le rez-de-chaussée des corps secondaires (en fait un étage de soubassement pour celui au nord-est) est voûté en berceau plein-cintre et accueille dépendances (nord-est) et bûchers (est) ; leur étage est occupé par un atelier (désaffecté). La desserte s'effectue à l'aide de l'escalier dans oeuvre, droit et en charpente, du bâtiment principal qui permet de gagner le premier étage et, grâce à des coursières sur la cour, celui des deux autres corps. Des fenêtres jumelées sont visibles sur l'ensemble des façades antérieures.

Éléments descriptifs

Murs : calcaire, moellon, enduit

Toit : métal en couverture

Étages : 2 étages carrés

Couvrement : voûte en berceau plein-cintre

Élévation : élévation à travées

Escaliers : escalier dans-oeuvre, escalier droit, en charpente

Typologie : baie multiple, maison avec atelier

Décor

Techniques : peinture

Précision sur les représentations :

Les murs du couloir central, au rez-de-chaussée, sont ornés de peintures à motif végétal et animal : fleurs dans des vases, branches d'arbres et arbustes avec feuilles et fruits (châtaignes, etc.) , libellule, oiseaux et leur nid.

Sources documentaires

Documents figurés

- **Morez : extrait du plan cadastral, 1980, section AC, échelle 1:1000.**
Morez : extrait du plan cadastral, 1980, section AC, échelle 1:1000.

Informations complémentaires

- **Voir le dossier numérisé :** <https://patrimoine.bourgognefranchecomte.fr/gtrudov/IA39000715/index.htm>

Observations :

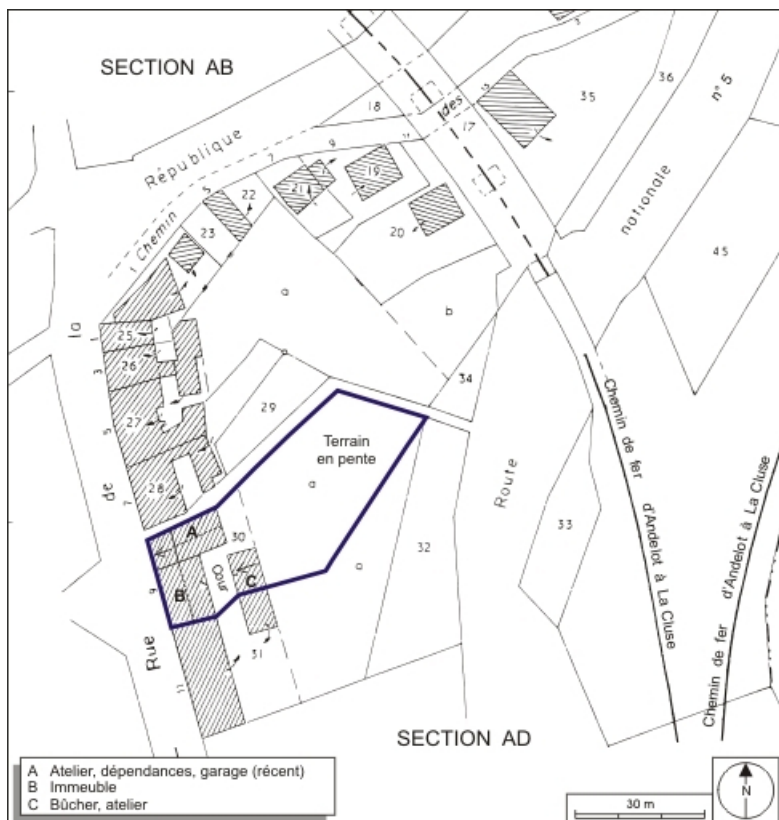
Les baies multiples sont des baies d'un module courant dont la multiplication marque la présence d'un atelier.

Aire d'étude et canton : Morez

Dénomination : maison

Parties constituantes non étudiées : bûcher, atelier

© Région Bourgogne-Franche-Comté, Inventaire du patrimoine



Plan-masse et de situation. Extrait du plan cadastral, 1980, section AC, échelle 1:1000.
39, Morez, 9 rue de la République

Source :

Morez : extrait du plan cadastral, 1980, section AC, échelle 1:1000.

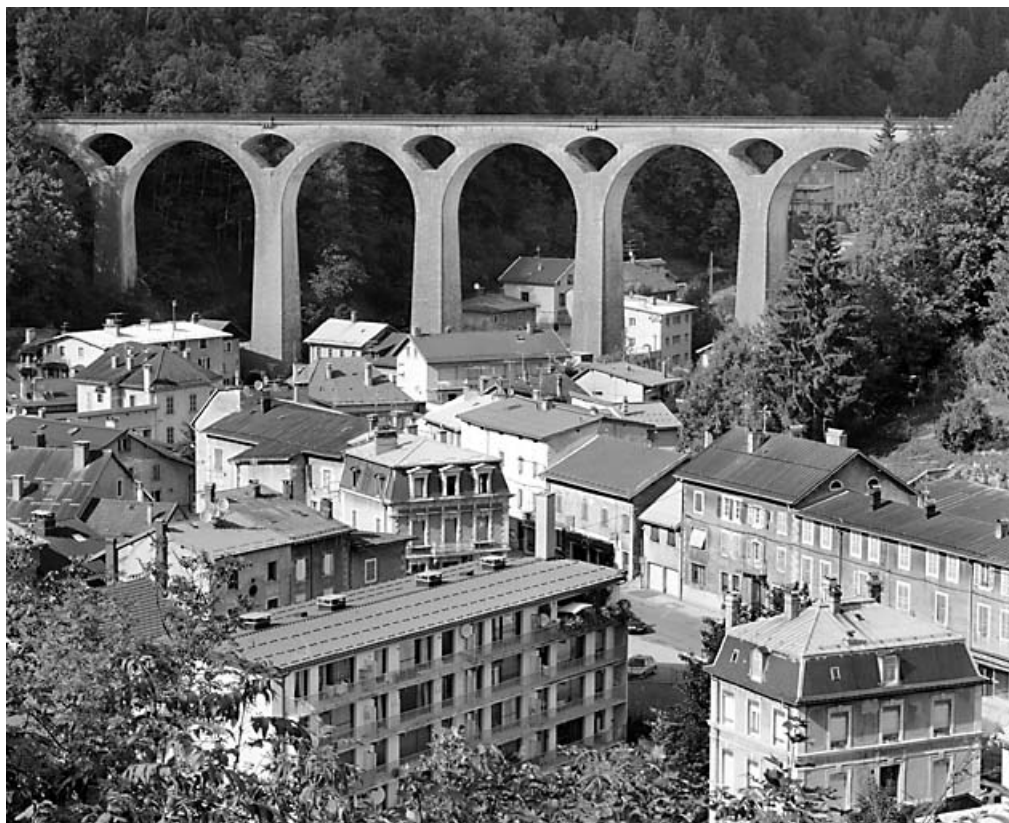
N° de l'illustration : 20093900256NUDA

Date : 2009

Auteur : André Céréza

Reproduction soumise à autorisation du titulaire des droits d'exploitation

© Région Bourgogne-Franche-Comté, Inventaire du patrimoine



Vue d'ensemble plongeante, depuis le sud-ouest.

39, Morez, 9 rue de la République

N° de l'illustration : 20033900057X

Date : 2003

Auteur : Yves Sancey

Reproduction soumise à autorisation du titulaire des droits d'exploitation

© Région Bourgogne-Franche-Comté, Inventaire du patrimoine



Façade antérieure.

39, Morez, 9 rue de la République

N° de l'illustration : 20103900481NUC2A

Date : 2010

Auteur : Yves Sancey

Reproduction soumise à autorisation du titulaire des droits d'exploitation

© Région Bourgogne-Franche-Comté, Inventaire du patrimoine



Façade antérieure : travées centrales.

39, Morez, 9 rue de la République

N° de l'illustration : 20033900077X

Date : 2003

Auteur : Yves Sancey

Reproduction soumise à autorisation du titulaire des droits d'exploitation

© Région Bourgogne-Franche-Comté, Inventaire du patrimoine



Façade postérieure, vue en enfilade.

39, Morez, 9 rue de la République

N° de l'illustration : 20033900059X

Date : 2003

Auteur : Yves Sancey

Reproduction soumise à autorisation du titulaire des droits d'exploitation

© Région Bourgogne-Franche-Comté, Inventaire du patrimoine



Façade postérieure : fenêtre du deuxième étage, à linteau en bois délardé en arc segmentaire.
39, Morez, 9 rue de la République

N° de l'illustration : 20033900062X

Date : 2003

Auteur : Yves Sancey

Reproduction soumise à autorisation du titulaire des droits d'exploitation

© Région Bourgogne-Franche-Comté, Inventaire du patrimoine



Couloir et escalier droit.

39, Morez, 9 rue de la République

N° de l'illustration : 20033900064X

Date : 2003

Auteur : Yves Sancey

Reproduction soumise à autorisation du titulaire des droits d'exploitation

© Région Bourgogne-Franche-Comté, Inventaire du patrimoine



Peinture : couple d'oiseaux sur une branche.

39, Morez, 9 rue de la République

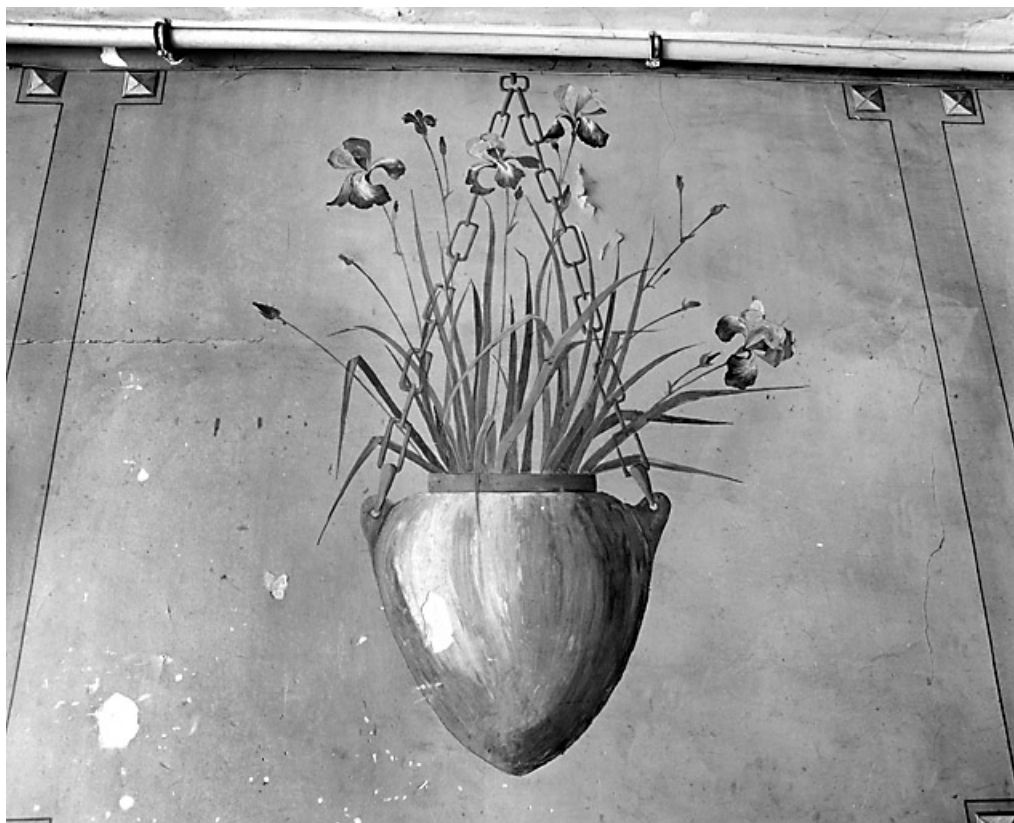
N° de l'illustration : 20103900497NUC2A

Date : 2010

Auteur : Yves Sancey

Reproduction soumise à autorisation du titulaire des droits d'exploitation

© Région Bourgogne-Franche-Comté, Inventaire du patrimoine



Peinture : fleurs (iris ?) dans un vase suspendu.

39, Morez, 9 rue de la République

N° de l'illustration : 20033900065X

Date : 2003

Auteur : Yves Sancey

Reproduction soumise à autorisation du titulaire des droits d'exploitation

© Région Bourgogne-Franche-Comté, Inventaire du patrimoine



Peinture : fleurs dans un vase rond.

39, Morez, 9 rue de la République

N° de l'illustration : 20033900069X

Date : 2003

Auteur : Yves Sancey

Reproduction soumise à autorisation du titulaire des droits d'exploitation

© Région Bourgogne-Franche-Comté, Inventaire du patrimoine



Cour et corps secondaires (nord-est au fond et est à droite).

39, Morez, 9 rue de la République

N° de l'illustration : 20033900061X

Date : 2003

Auteur : Yves Sancey

Reproduction soumise à autorisation du titulaire des droits d'exploitation

© Région Bourgogne-Franche-Comté, Inventaire du patrimoine



Baies d'un bûcher.

39, Morez, 9 rue de la République

N° de l'illustration : 20033900063X

Date : 2003

Auteur : Yves Sancey

Reproduction soumise à autorisation du titulaire des droits d'exploitation

© Région Bourgogne-Franche-Comté, Inventaire du patrimoine