

## ÉGLISE PAROISSIALE DE L'ASSOMPTION, SAINT ELOI ET SAINT FRANÇOIS D'ASSISE, ACTUELLEMENT CONSERVATOIRE

Bourgogne-Franche-Comté, Jura  
Morez  
19 rue Pasteur

Dossier IA39000658 réalisé en 2000 revu en 2003

Auteur(s) : Laurent Poupard



### Historique

La paroisse de Morez est créée en 1723 par démembrement de celle de Longchaumois, dont elle deviendra définitivement indépendante en 1776. Placée sous les vocables de l'Assomption de la Vierge, de saint Eloi et de saint François d'Assise, l'église est bâtie en 1724 par les frères Antoine et Jean-Jacques Bonnet, maçons du comté de Neuchâtel. Elle se dégrade rapidement si bien que les voûtes du chœur sont supprimées en mai 1786 et que le clocher subit des réparations entre 1788 et 1791. Jugée trop petite, en mauvais état et mal située, elle est désaffectée en 1827 après l'inauguration d'une nouvelle église paroissiale. En 1835 et 1836, le bâtiment est transformé en école de garçons (collège) suivant des plans de l'architecte d'arrondissement Claude-Marie Dalloz. Pour établir un dortoir dans le comble, les voûtes de la nef sont alors détruites et les murs rehaussés. La charpente et la toiture sont refaites en 1843 ou 1844 sous la direction de l'architecte Vital Ponard, le campanile est réparé en 1860 ou 1861. L'église sert de collège jusqu'à l'ouverture des salles de classe de l'hôtel de ville, en 1890, puis est louée à divers particuliers. Après quelques travaux de rénovation réalisés par l'entrepreneur morézien Jacques Ricardon, elle est convertie en asile de vieillards de 1908 à 1915 puis accueille des logements jusque vers 1973. Dans la nuit du 2 au 3 mars 1981, sa charpente s'effondre sous le poids de la neige, ce qui conduit à la démolition du chœur. Le bâtiment est ensuite transformé en école de musique, suivant un projet présenté en mai 1982 par l'architecte Jean-Michel Jacquier. Sept ans plus tard, en 1989, il est agrandi par la construction, à l'emplacement du chœur, d'un corps de bâtiment dessiné par le cabinet d'architecture Jean Bissieux et intégrant l'escalier. Le conservatoire est inauguré le 20 septembre 1990. La couverture métallique du clocher a été refaite en 2003.

**Période(s) principale(s) :** 1er quart 18e siècle

**Période(s) secondaire(s) :** 2e quart 19e siècle / 4e quart 20e siècle

**Dates :** 1724 (daté par travaux historiques)

**Auteur(s) de l'oeuvre :**

Antoine Bonnet (maçon, attribution par source), Jean-Jacques Bonnet (maçon, attribution par source), Claude-Marie Dalloz (architecte d'arrondissement, attribution par source), Vital Ponard (architecte, attribution par source), Jean-Michel Jacquier (architecte, attribution par source), Jean Bissieux (architecte, attribution par source)

### Description

Bâtie en moellons calcaires, l'église avait une nef unique et un plan en croix latine. Lors de sa transformation en école, le vaisseau a cédé la place à un étage carré et un comble à surcroît ou un étage en surcroît, coiffé d'un toit à longs pans. Le corps de bâtiment en béton ayant remplacé le chœur et accueillant l'escalier tournant à retours avec jour est protégé par un toit à croupe. La couverture est métallique, même sur le clocher couvert d'un toit à l'impériale et revêtu d'un essentage de planches.

### Éléments descriptifs

**Murs :** calcaire, béton, moellon, enduit, essentage de planches

**Toit :** métal en couverture

**Plan** : plan en croix latine

**Etages** : 1 vaisseau, 1 étage carré

**Escaliers** : escalier dans-oeuvre, escalier tournant à retours avec jour

## Sources documentaires

### Documents figurés

- **[Démolition du chœur de l'église], 1981**

[Démolition du chœur de l'église], 1981 Photographie, 13 mars 1981, tirage 13 x 18 cm.

Lieu de conservation : Ville de Morez, Services techniques- Cote du document : dossier Ecole de musique

- **Plan-masse et de situation.**

Plan-masse et de situation. Extrait du plan cadastral, 1980, section AI, échelle 1:1000.

- **Projet de réparations à la maison d'école de la ville de Morez. Elévation de la maison d'école actuel [et] Coupe en travers, 1843.**

Projet de réparations à la maison d'école de la ville de Morez. Elévation de la maison d'école actuel [et] Coupe en travers, 1843. Dessin (plume, lavis), 5 janvier 1843, sans échelle, par Ponard, Vital (architecte)

Lieu de conservation : Archives communales, Morez- Cote du document : 40.16

- **Plan du rez-de-chaussée de l'ancienne église de Morez transformée en maison d'école, 1843.**

Plan du rez-de-chaussée de l'ancienne église de Morez transformée en maison d'école, 1843. Dessin (plume, lavis), 5 janvier 1843, échelle 1:100, par Ponard, Vital (architecte)

Lieu de conservation : Archives communales, Morez- Cote du document : M 40.18

- **Plan [du moulin Chavin et du quartier de la place du Marché] fait par Pierre Augustin Roche de Morez [détail], 1782.**

Plan [du moulin Chavin et du quartier de la place du Marché] fait par Pierre Augustin Roche de Morez [détail], 1782. Dessin (plume, lavis), s.d. [1782], échelle graphique de 50 [toises], par Roche, Pierre-Augustin

Lieu de conservation : Archives communales, Morez- Cote du document : O 8.5

- **Plan géométrique d'un chemin contesté à Morez par le Sr Chavin et par le Sr Reverchon dud[it] lieu, fait par Jean Gaspard Fournier selon le procès-verbal de descente, le mois de septembre 1748 [détail].**

Plan géométrique d'un chemin contesté à Morez par le Sr Chavin et par le Sr Reverchon dud[it] lieu, fait par Jean Gaspard Fournier selon le procès-verbal de descente, le mois de septembre 1748 [détail]. Dessin (plume, lavis), 17 décembre 1748, échelle graphique de 15 perches, par Fournier, Jean-Gaspard

Lieu de conservation : Musée de la Lunette, Morez

- **[Coupe de l'ancienne église montrant la charpente projetée], 1843.**

[Coupe de l'ancienne église montrant la charpente projetée], 1843. Dessin (plume, lavis), 5 janvier 1843, sans échelle [1:100], par Ponard, Vital (architecte)

Lieu de conservation : Archives communales, Morez- Cote du document : M 40.15

- **[Façades antérieure du latérale droite], 1er quart 20e siècle.**

[Façades antérieure du latérale droite], 1er quart 20e siècle. Photographie, s.d. [1er quart 20e siècle], plaque de verre 13 x 18 cm, par Manias, Jules (? , photographe)

Lieu de conservation : Région Bourgogne-Franche-Comté, Inventaire et Patrimoine, Besançon- Cote du document : Fonds Manias

- **[Plan du quartier de l'église : détail], 1781.**

[Plan du quartier de l'église : détail], 1781. Dessin (plume, lavis), 14 juillet 1781, échelle de 53 toises, par Reverchon, Denis-François (architecte)

Lieu de conservation : Archives communales, Morez- Cote du document : O 1.3

- **Plan-masse et de situation.**

Plan-masse et de situation. Extrait du plan cadastral, 1980, section AI, échelle 1:1000.

- **Projet de réparations à la maison d'école de la ville de Morez. Elévation de la maison d'école actuel [et] Coupe en travers, 1843.**

Projet de réparations à la maison d'école de la ville de Morez. Elévation de la maison d'école actuel [et] Coupe en travers, 1843. Dessin (plume, lavis), 5 janvier 1843, sans échelle, par Ponard, Vital (architecte)

Lieu de conservation : Archives communales, Morez- Cote du document : 40.16

## Informations complémentaires

- **Voir le dossier numérisé** : <https://patrimoine.bourgognefranchecomte.fr/gtrudov/IA39000658/index.htm>

**Aire d'étude et canton** : Morez

**Dénomination** : église paroissiale, conservatoire

**Parties constituantes non étudiées** : cour

© Région Bourgogne-Franche-Comté, Inventaire du patrimoine



**Plan-masse et de situation. Extrait du plan cadastral, 1980, section AI, échelle 1:1000.**

© Région Bourgogne-Franche-Comté, Inventaire du patrimoine



Plan géométrique d'un chemin contesté à Morez par le Sr Chavin et par le Sr Reverchon dud[it] lieu, fait par Jean Gaspard Fournier selon le procès-verbal de descente, le mois de septembre 1748 [détail].

39, Morez, 19 rue Pasteur

**Source :**

**Dessin (plume, lavis), 17 décembre 1748, échelle graphique de 15 perches, par Fournier, Jean-Gaspard. Lieu de conservation : Musée de la Lunette, Morez**

Lieu de conservation : Musée de la Lunette, Morez

N° de l'illustration : 20103900103NUC2A

Date : 2010

Auteur : Yves Sancey

Reproduction soumise à autorisation du titulaire des droits d'exploitation

© Région Bourgogne-Franche-Comté, Inventaire du patrimoine





[Plan du quartier de l'église : détail], 1781.

39, Morez, 19 rue Pasteur

**Source :**

**Dessin (plume, lavis), 14 juillet 1781, échelle de 53 toises, par Reverchon, Denis-François (architecte). Lieu de conservation : Archives communales, Morez. Cote : O 1.3**

Lieu de conservation : Archives communales, Morez - Cote du document : O 1.3

N° de l'illustration : 20103900117NUC2A

Date : 2010

Auteur : Yves Sancey

Reproduction soumise à autorisation du titulaire des droits d'exploitation

© Région Bourgogne-Franche-Comté, Inventaire du patrimoine



Plan [du moulin Chavin et du quartier de la place du Marché] fait par Pierre Augustin Roche de Morez [détail], 1782.  
39, Morez, 19 rue Pasteur

**Source :**

**Dessin (plume, lavis), s.d. [1782], échelle graphique de 50 [toises], par Roche, Pierre-Augustin. Lieu de conservation : Archives communales, Morez. Cote : O 8.5**

Lieu de conservation : Archives communales, Morez - Cote du document : O 8.5

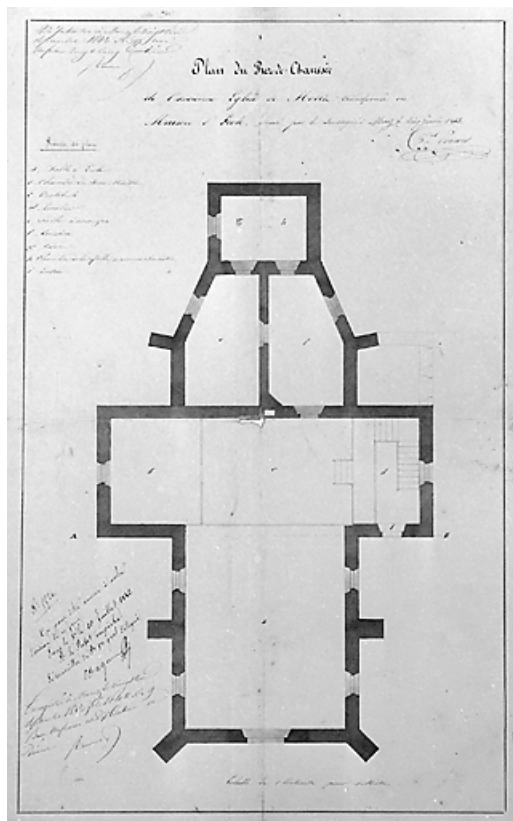
N° de l'illustration : 20103900116NUC2A

Date : 2010

Auteur : Yves Sancey

Reproduction soumise à autorisation du titulaire des droits d'exploitation

© Région Bourgogne-Franche-Comté, Inventaire du patrimoine



**Plan du rez-de-chaussée de l'ancienne église de Morez transformée en maison d'école, 1843.**

39, Morez, 19 rue Pasteur

**Source :**

**Dessin (plume, lavis), 5 janvier 1843, échelle 1:100, par Ponard, Vital (architecte). Lieu de conservation : Archives communales, Morez. Cote : M 40.18**

Lieu de conservation : Archives communales, Morez - Cote du document : M 40.18

N° de l'illustration : 19953900057X

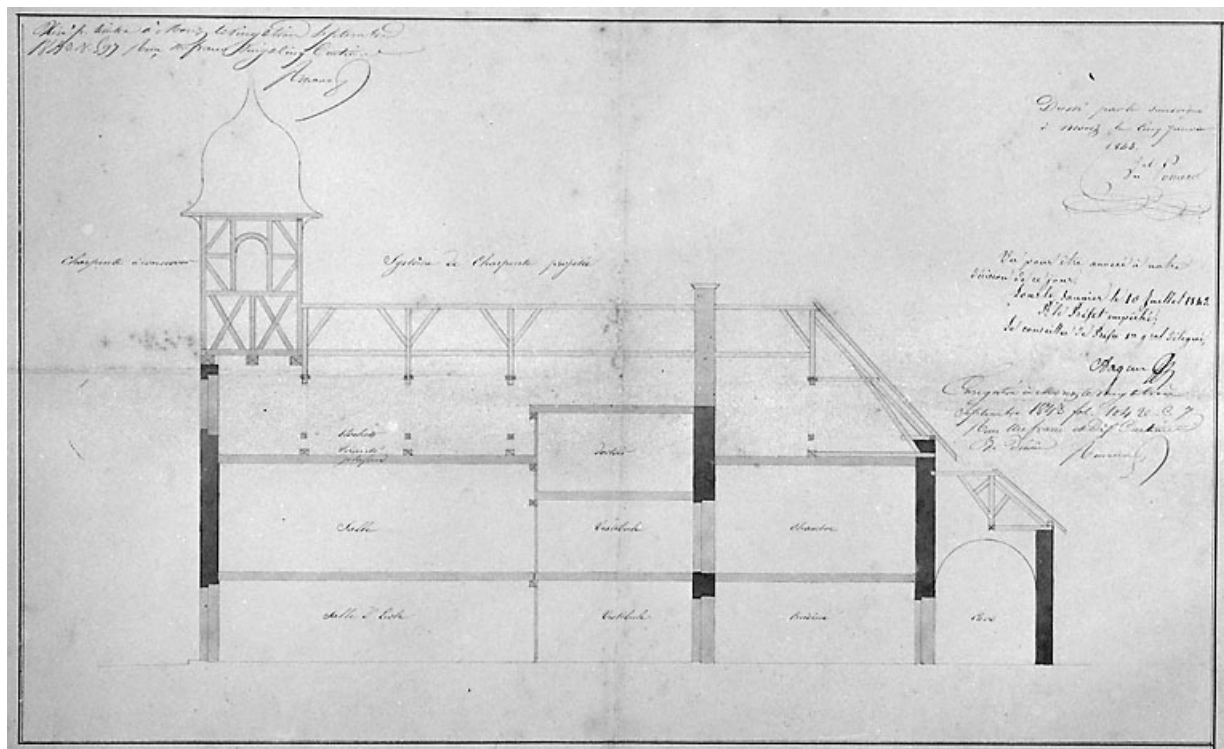
Date : 1995

Auteur : Jérôme Mongreville

Reproduction soumise à autorisation du titulaire des droits d'exploitation

© Région Bourgogne-Franche-Comté, Inventaire du patrimoine





[Coupe de l'ancienne église montrant la charpente projetée], 1843.

39, Morez, 19 rue Pasteur

**Source :**

**Dessin (plume, lavis), 5 janvier 1843, sans échelle [1:100], par Ponard, Vital (architecte). Lieu de conservation :**

**Archives communales, Morez. Cote : M 40.15**

Lieu de conservation : Archives communales, Morez - Cote du document : M 40.15

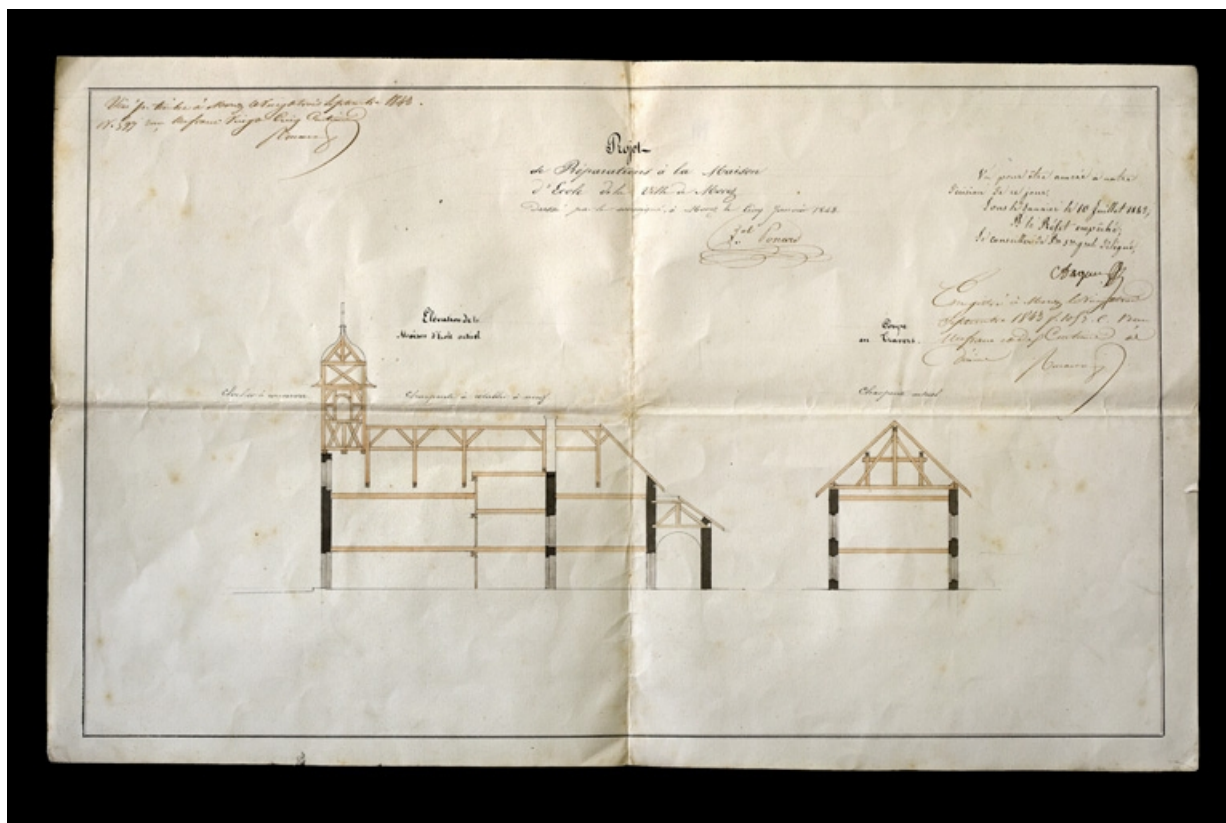
N° de l'illustration : 19953900058X

Date : 1995

Auteur : Jérôme Mongreville

Reproduction soumise à autorisation du titulaire des droits d'exploitation

© Région Bourgogne-Franche-Comté, Inventaire du patrimoine



**Projet de réparations à la maison d'école de la ville de Morez. Elévation de la maison d'école actuel [et] Coupe en travers, 1843.**  
39, Morez, 19 rue Pasteur

**Source :**

**Dessin (plume, lavis), 5 janvier 1843, sans échelle, par Ponard, Vital (architecte). Lieu de conservation : Archives communales, Morez. Cote : 40.16**

Lieu de conservation : Archives communales, Morez - Cote du document : 40.16

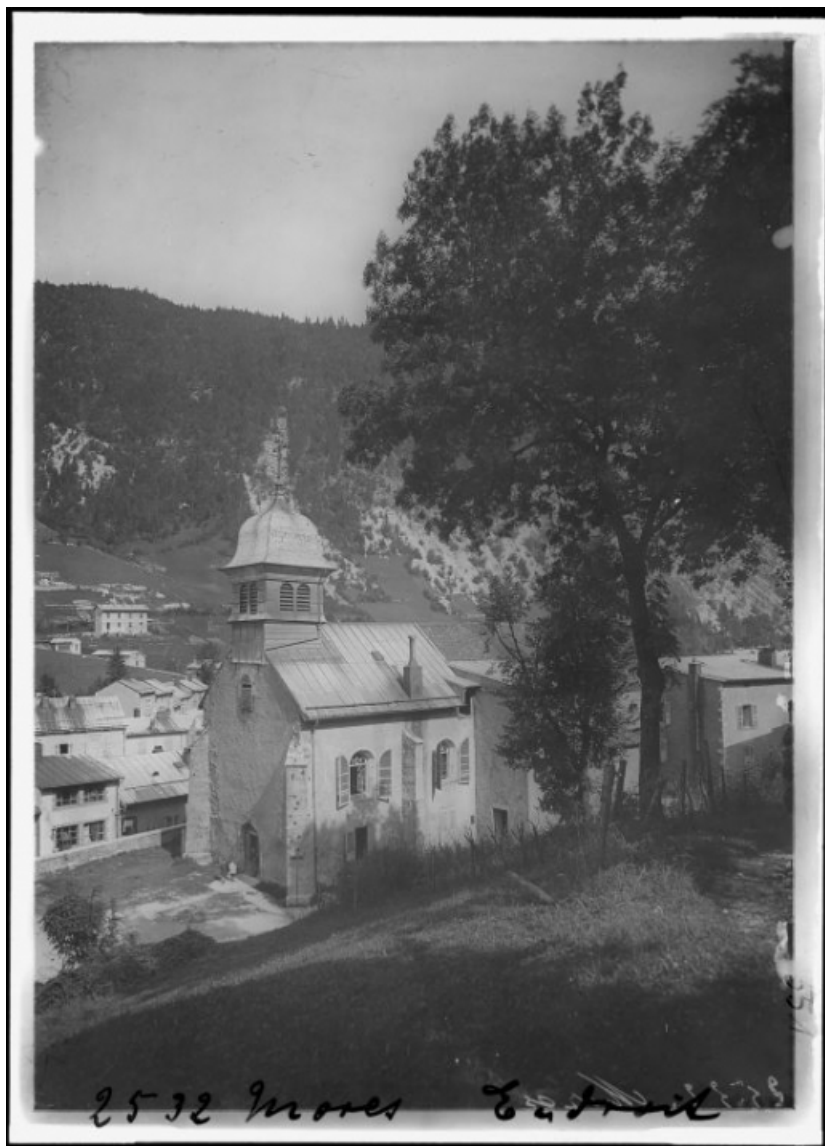
N° de l'illustration : 20103900027NUC2A

Date : 2010

Auteur : Yves Sancey

Reproduction soumise à autorisation du titulaire des droits d'exploitation

© Région Bourgogne-Franche-Comté, Inventaire du patrimoine



[Façades antérieure et latérale droite], 1er quart 20e siècle.

39, Morez, 19 rue Pasteur

**Source :**

**Photographie, s.d. [1er quart 20e siècle], plaque de verre 13 x 18 cm, par Manias, Jules (? , photographe). Lieu de conservation : Région Bourgogne-Franche-Comté, service Inventaire et Patrimoine, Besançon. Cote : Fonds Manias**

Lieu de conservation : Région Franche-Comté, Inventaire du Patrimoine, Besançon - Cote du document : Fonds Manias

N° de l'illustration : 20063900298PY

Date : 2006

Reproduction soumise à autorisation du titulaire des droits d'exploitation

© Région Bourgogne-Franche-Comté, Inventaire du patrimoine



**[Démolition du chœur de l'église], 1981**

39, Morez, 19 rue Pasteur

**Source :**

**Photographie, 13 mars 1981, tirage 13 x 18 cm. Lieu de conservation : Ville de Morez, Services techniques. Cote : dossier Ecole de musique**

Lieu de conservation : Ville de Morez, Services techniques - Cote du document : dossier Ecole de musique

N° de l'illustration : 20103900121NUC2A

Date : 2010

Auteur : Yves Sancey (reproduction)

Reproduction soumise à autorisation du titulaire des droits d'exploitation

© Région Bourgogne-Franche-Comté, Inventaire du patrimoine





**Vue d'ensemble éloignée, depuis la rue Pasteur (nord-ouest).**

39, Morez, 19 rue Pasteur

N° de l'illustration : 20033900897X

Date : 2003

Auteur : Yves Sancey

Reproduction soumise à autorisation du titulaire des droits d'exploitation

© Région Bourgogne-Franche-Comté, Inventaire du patrimoine



**Vue d'ensemble, depuis le sud-ouest.**

39, Morez, 19 rue Pasteur

N° de l'illustration : 20103900573NUC2A

Date : 2010

Auteur : Yves Sancey

Reproduction soumise à autorisation du titulaire des droits d'exploitation

© Région Bourgogne-Franche-Comté, Inventaire du patrimoine



**Vue d'ensemble, depuis le sud.**

39, Morez, 19 rue Pasteur

N° de l'illustration : 20093900144NUC2A

Date : 2009

Auteur : Yves Sancey

Reproduction soumise à autorisation du titulaire des droits d'exploitation

© Région Bourgogne-Franche-Comté, Inventaire du patrimoine



**Façade latérale droite.**

39, Morez, 19 rue Pasteur

N° de l'illustration : 20103900405NUC2A

Date : 2010

Auteur : Yves Sancey

Reproduction soumise à autorisation du titulaire des droits d'exploitation

© Région Bourgogne-Franche-Comté, Inventaire du patrimoine





**Clocher, depuis le nord-ouest.**

39, Morez, 19 rue Pasteur

N° de l'illustration : 20033900906XA

Date : 2003

Auteur : Yves Sancey

Reproduction soumise à autorisation du titulaire des droits d'exploitation

© Région Bourgogne-Franche-Comté, Inventaire du patrimoine