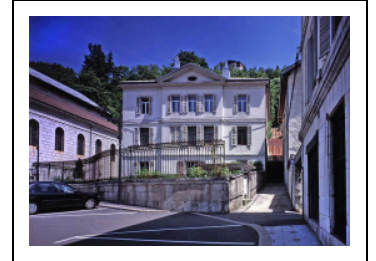


PRESBYTÈRE

Bourgogne-Franche-Comté, Jura
Morez
2 place Notre-Dame

Dossier IA39000654 réalisé en 1999 revu en
2003

Auteur(s) : Laurent Poupard



Historique

En 1836, l'architecte d'arrondissement Claude-Marie Dalloz (1780-1842) dresse un projet pour la construction du nouveau presbytère. Les travaux sont adjugés le 23 janvier 1837 à Vital Ponard, dit entrepreneur à Longchaumois, la réception définitive ayant lieu le 20 octobre 1838. Le 7 décembre 1840, la fabrique de l'église décide de créer des jardins à l'avant de la cure et de la " maison d'éducation pour les filles " (école Notre-Dame), qui lui fait pendant de l'autre côté de l'église. Les dessins de cet aménagement sont donnés par l'architecte Vital Ponard. Le presbytère accueille un temps une salle de classe tenue par des frères maristes (qui s'installeront en 1868 dans un bâtiment, aujourd'hui démoli, construit au 26 quai Jobez).

Période(s) principale(s) : 2e quart 19e siècle

Dates : 1837 (daté par source)

Auteur(s) de l'oeuvre :

Claude-Marie Dalloz (architecte d'arrondissement, attribution par source), Vital Ponard (architecte, attribution par source)

Description

Le presbytère présente une élévation ordonnancée à l'ouest, sur la place : avant-corps central en faible relief, fronton triangulaire percé d'un oculus ovale. Il comporte un rez-de-chaussée, deux étages carrés et un étage de comble, desservis par un escalier tournant en bois. Sur les dessins de 1836, le rez-de-chaussée devait former étage de soubassement à l'ouest, ce qui ne fut pas réalisé. Ses pièces sont voûtées d'arêtes ou en berceau plein cintre. Le toit présente des croupes au nord et au sud, un pignon couvert à l'ouest (fronton).

Éléments descriptifs

Murs : calcaire, moellon, enduit

Toit : métal en couverture

Étages : 2 étages carrés, étage de comble

Couvrement : voûte d'arêtes, voûte en berceau plein-cintre

Élévation : élévation ordonnancée

Escaliers : escalier dans-oeuvre, escalier tournant, en charpente

Sources documentaires

Documents figurés

- **Morez : extrait du plan cadastral, 1980, sections AI et AE, échelle 1:1000**

Morez : extrait du plan cadastral, 1980, sections AI et AE, échelle 1:1000 / auteur inconnu

- **Cure de Morez. 1ère feuille. Plan des caves et des fondations, 1836**

Cure de Morez. 1ère feuille. Plan des caves et des fondations, 1836 / Dalloz, Claude-Marie (architecte d'arrondissement). Dessin (plume, lavis), [mars] 1836, sans échelle [1:100].

Lieu de conservation : Archives communales, Morez- Cote du document : M 30.7

- **Cure de Morez. 2e feuille. Plan du 1er étage, 1836**

Cure de Morez. 2e feuille. Plan du 1er étage, 1836 / Dalloz, Claude-Marie (architecte d'arrondissement). Dessin (plume, lavis), [mars] 1836, sans échelle [1:100].

Lieu de conservation : Archives communales, Morez- Cote du document : M 30.6

- **Cure de Morez. 3e feuille. Second étage, 1836**

Cure de Morez. 3e feuille. Second étage, 1836 / Dalloz, Claude-Marie (architecte d'arrondissement). Dessin (plume, lavis), [mars] 1836, sans échelle [1:100].

Lieu de conservation : Archives communales, Morez- Cote du document : M 30.5

- **Cure de Morez. 4e feuille. Façade principale, 1836**

Cure de Morez. 4e feuille. Façade principale, 1836 / Dalloz, Claude-Marie (architecte d'arrondissement). Dessin (plume, lavis), [mars] 1836, sans échelle [1:100].

Lieu de conservation : Archives communales, Morez- Cote du document : M 30.4

- **Cure de Morez. 5e feuille. Façade septentrionale, 1836**

Cure de Morez. 5e feuille. Façade septentrionale, 1836 / Dalloz, Claude-Marie (architecte d'arrondissement). Dessin (plume), [mars] 1836, sans échelle [1:100].

Lieu de conservation : Archives communales, Morez- Cote du document : M 30.36

- **Cure de Morez. 6e feuille. Façade méridionale, 1836**

Cure de Morez. 6e feuille. Façade méridionale, 1836 / Dalloz, Claude-Marie (architecte d'arrondissement). Dessin (plume, lavis), [mars] 1836, sans échelle [1:100].

Lieu de conservation : Archives communales, Morez- Cote du document : M 30.13

- **Cure de Morez. 7e et dernière feuille. Coupe en travers sur la ligne ab, 1836**

Cure de Morez. 7e et dernière feuille. Coupe en travers sur la ligne ab, 1836 / Dalloz, Claude-Marie (architecte d'arrondissement). Dessin (plume, lavis), [mars] 1836, sans échelle [1:100].

Lieu de conservation : Archives communales, Morez- Cote du document : M 30.3

Informations complémentaires

- **voir le dossier numérisé** : <https://patrimoine.bourgognefranchecomte.fr/gtrudov/IA39000654/index.htm>

Observations :

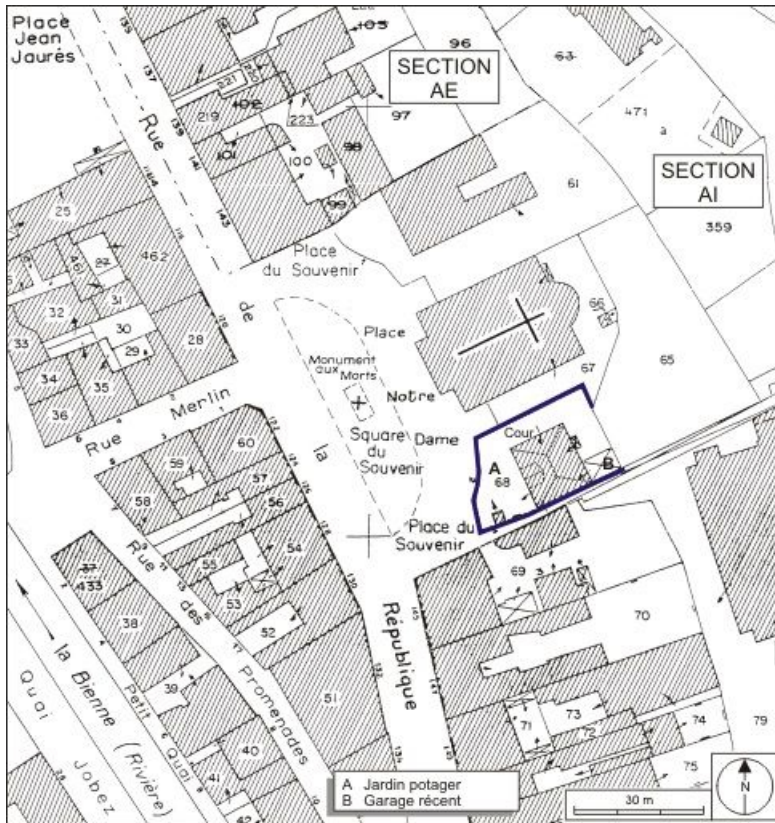
L'église, le presbytère et l'école forment un ensemble cohérent, représentatif de l'architecture néo-classique de la 1ère moitié du 19e siècle.

Aire d'étude et canton : Morez

Dénomination : presbytère

Parties constituantes non étudiées : jardin potager, garage, cour

© Région Bourgogne-Franche-Comté, Inventaire du patrimoine



Plan-masse et de situation. Extrait du plan cadastral, 1980, sections AI et AE, échelle 1:1000.
39, Morez, 2 place Notre-Dame

Source :

Extrait du plan cadastral, 1980, sections AI et AE, échelle 1:1000.

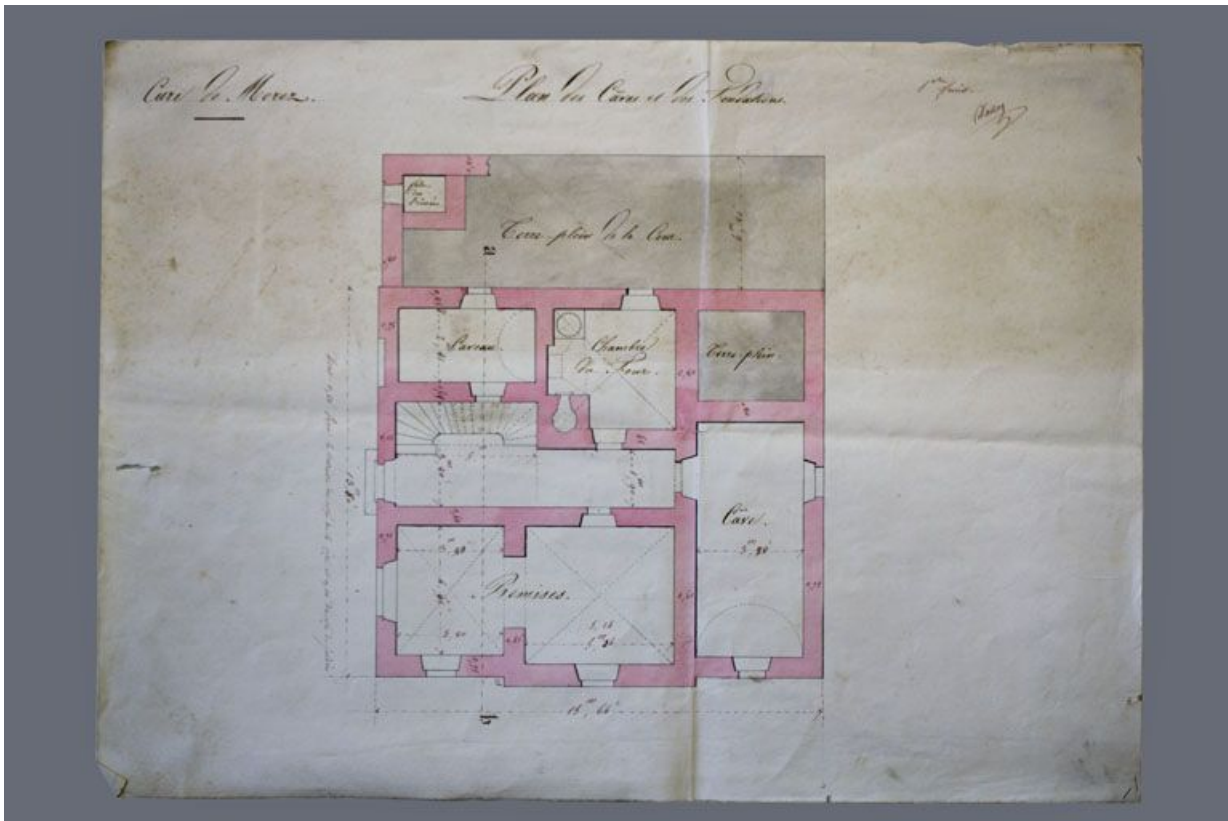
N° de l'illustration : 20093900193NUDA

Date : 2009

Auteur : André Céréza

Reproduction soumise à autorisation du titulaire des droits d'exploitation

© Région Bourgogne-Franche-Comté, Inventaire du patrimoine



Cure de Morez. 1ère feuille. Plan des caves et des fondations, 1836.

39, Morez, 2 place Notre-Dame

Source :

Dessin (plume, lavis), [mars] 1836, sans échelle [1:100], par Dalloz, Claude-Marie (architecte d'arrondissement).

Lieu de conservation : Archives communales, Morez. Cote : M 30.7

Lieu de conservation : Archives communales, Morez - Cote du document : M 30.7

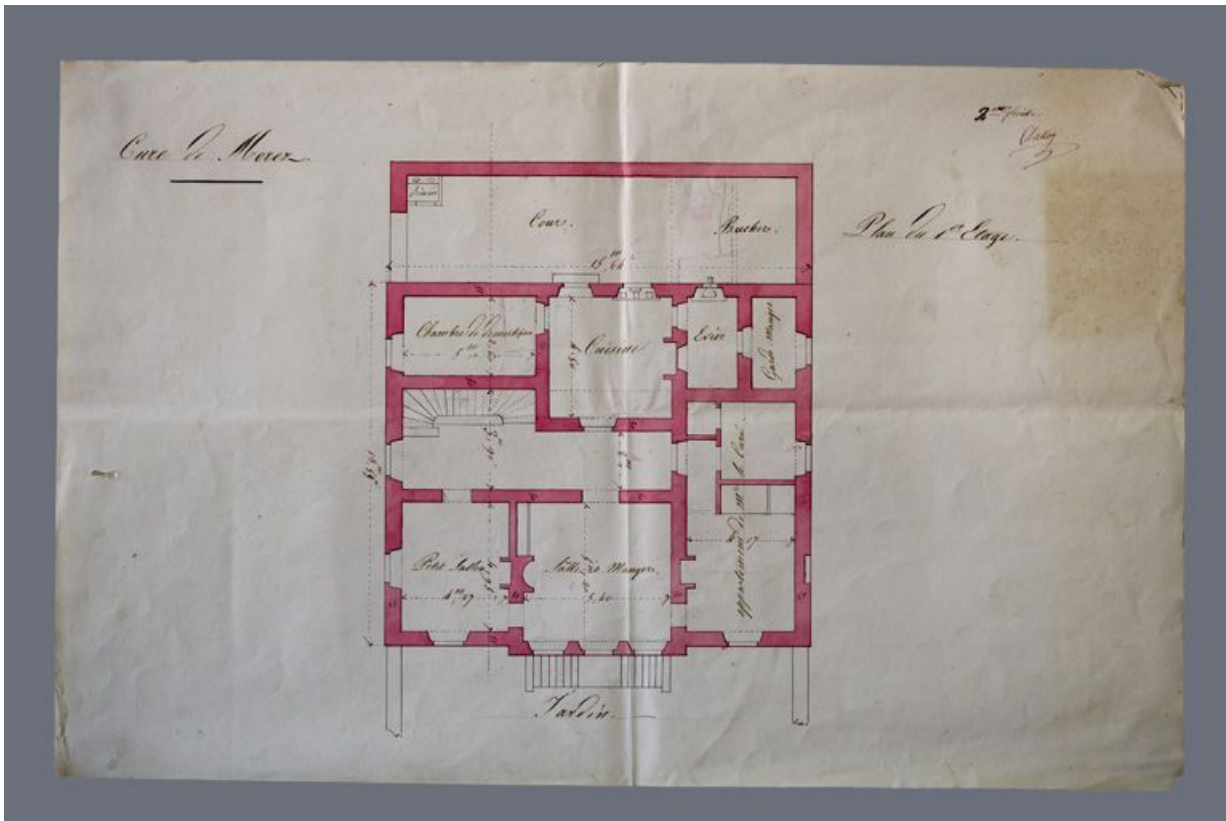
N° de l'illustration : 20103900037NUC2A

Date : 2010

Auteur : Yves Sancey

Reproduction soumise à autorisation du titulaire des droits d'exploitation

© Région Bourgogne-Franche-Comté, Inventaire du patrimoine



Cure de Morez. 2e feuille. Plan du 1er étage, 1836.

39, Morez, 2 place Notre-Dame

Source :

Dessin (plume, lavis), [mars] 1836, sans échelle [1:100], par Dalloz, Claude-Marie (architecte d'arrondissement).

Lieu de conservation : Archives communales, Morez. Cote : M 30.6

Lieu de conservation : Archives communales, Morez - Cote du document : M 30.6

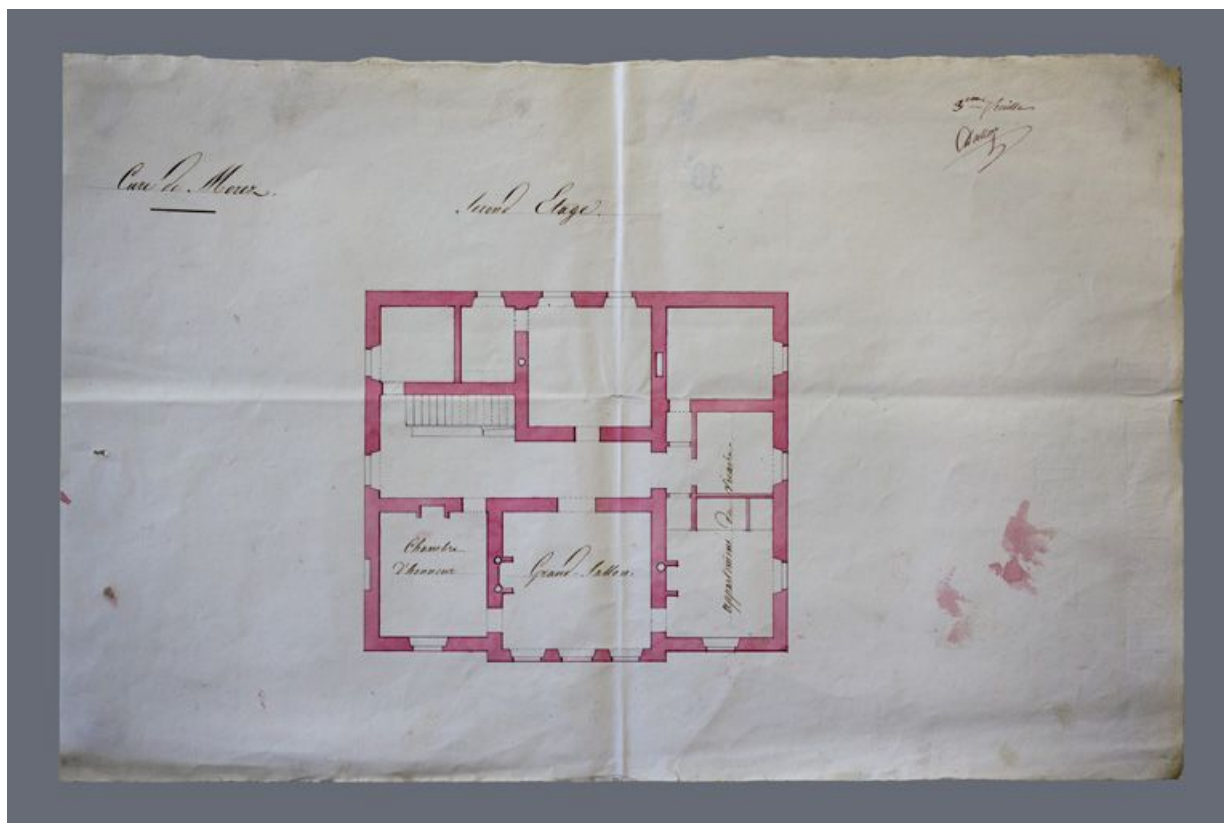
N° de l'illustration : 20103900035NUC2A

Date : 2010

Auteur : Yves Sancey

Reproduction soumise à autorisation du titulaire des droits d'exploitation

© Région Bourgogne-Franche-Comté, Inventaire du patrimoine



Cure de Morez. 3e feuille. Second étage, 1836.

39, Morez, 2 place Notre-Dame

Source :

Dessin (plume, lavis), [mars] 1836, sans échelle [1:100], par Daloz, Claude-Marie (architecte d'arrondissement).

Lieu de conservation : Archives communales, Morez. Cote : M 30.5

Lieu de conservation : Archives communales, Morez - Cote du document : M 30.5

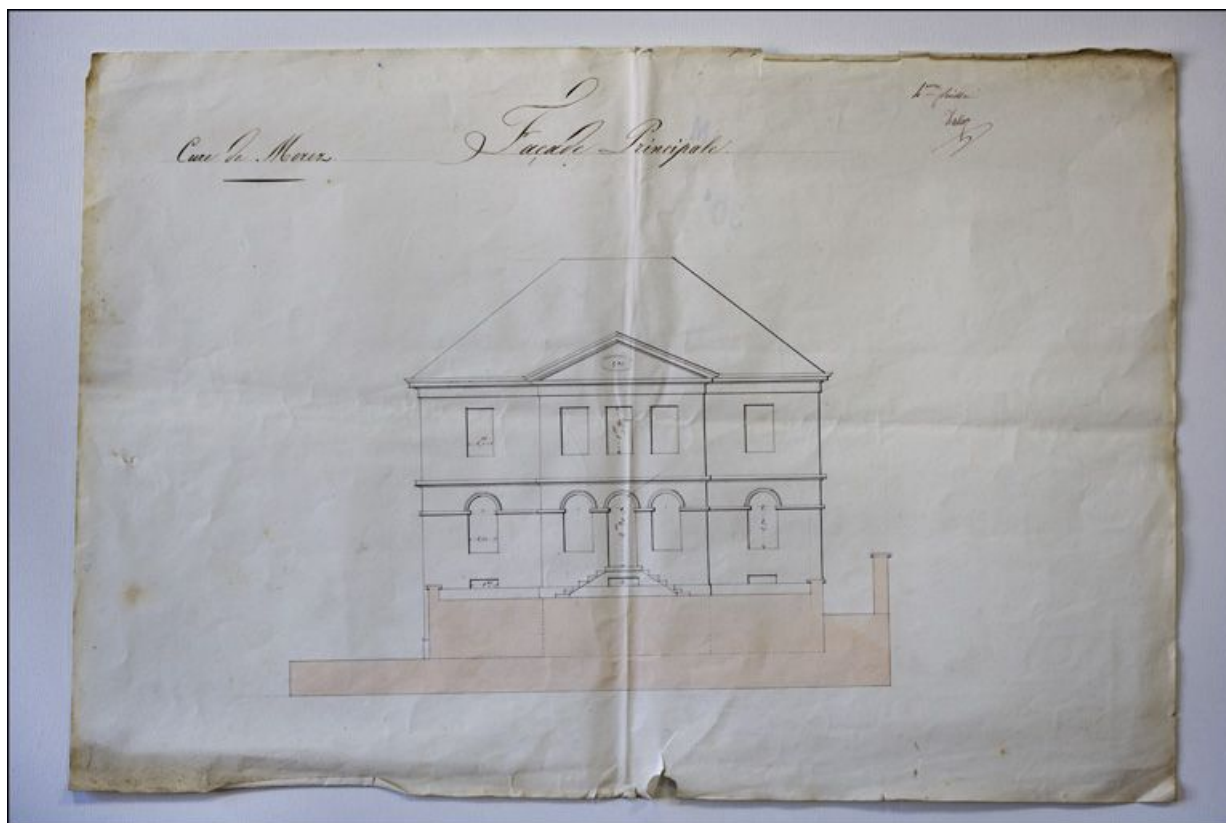
N° de l'illustration : 20103900036NUC2A

Date : 2010

Auteur : Yves Sancey

Reproduction soumise à autorisation du titulaire des droits d'exploitation

© Région Bourgogne-Franche-Comté, Inventaire du patrimoine



Cure de Morez. 4e feuille. Façade principale, 1836.

39, Morez, 2 place Notre-Dame

Source :

Dessin (plume, lavis), [mars] 1836, sans échelle [1:100], par Dalloz, Claude-Marie (architecte d'arrondissement).

Lieu de conservation : Archives communales, Morez. Cote : M 30.4

Lieu de conservation : Archives communales, Morez - Cote du document : M 30.4

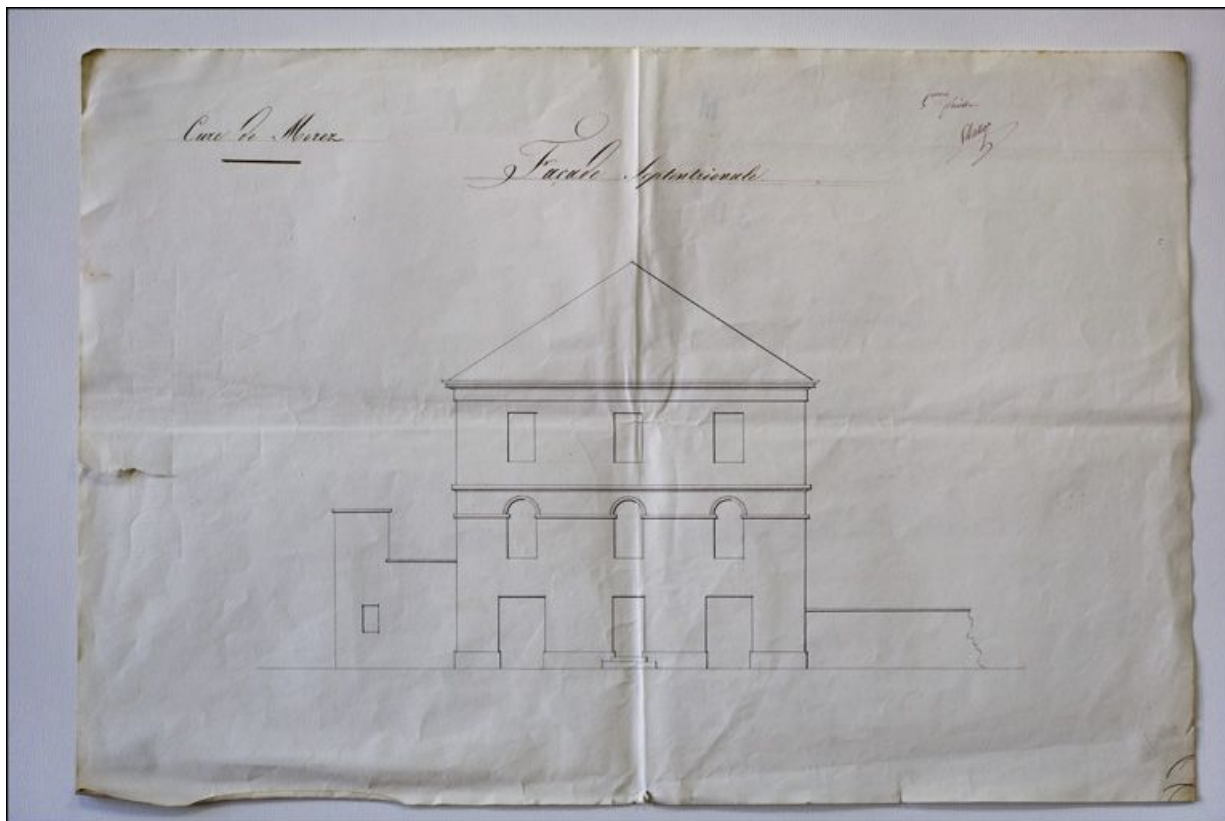
N° de l'illustration : 20103900038NUC2A

Date : 2010

Auteur : Yves Sancey

Reproduction soumise à autorisation du titulaire des droits d'exploitation

© Région Bourgogne-Franche-Comté, Inventaire du patrimoine



Cure de Morez. 5e feuille. Façade septentrionale, 1836.

39, Morez, 2 place Notre-Dame

Source :

Dessin (plume), [mars] 1836, sans échelle [1:100], par Dalloz, Claude-Marie (architecte d'arrondissement). Lieu de conservation : Archives communales, Morez. Cote : M 30.36

Lieu de conservation : Archives communales, Morez - Cote du document : M 30.36

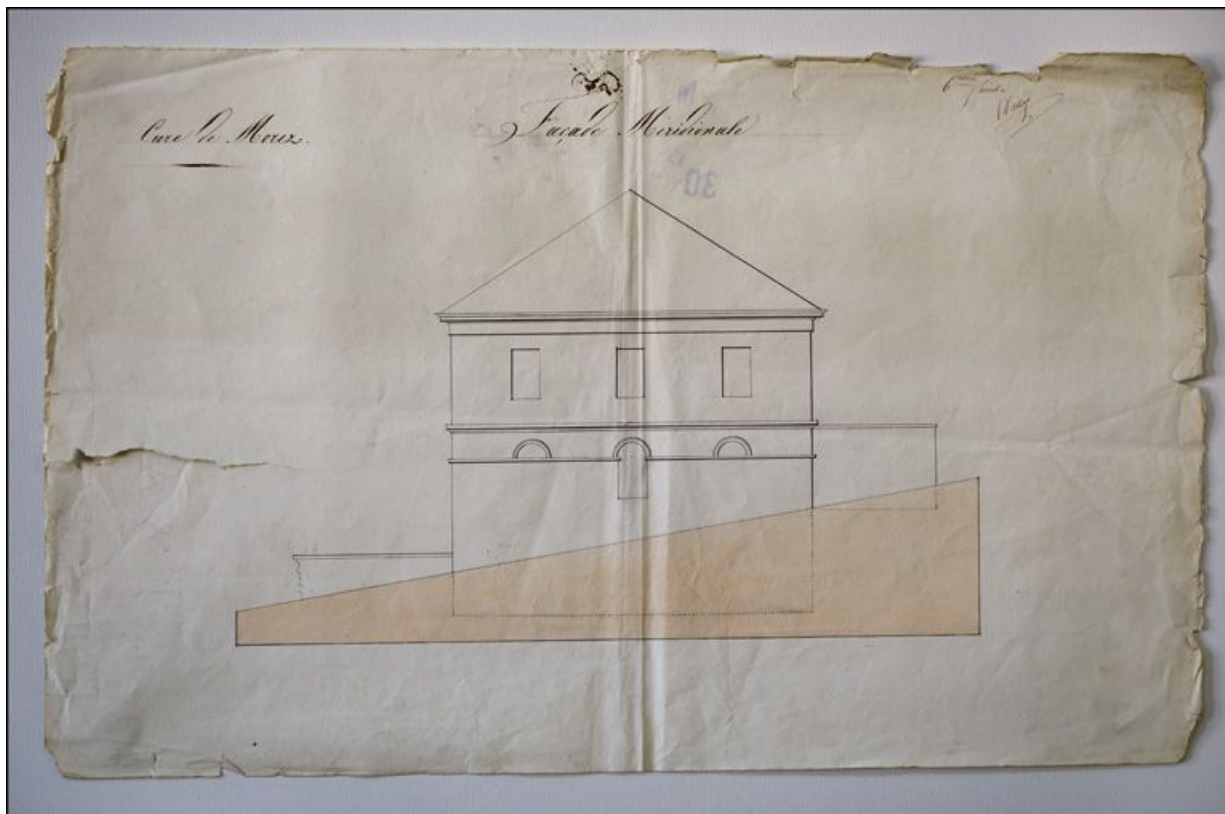
N° de l'illustration : 20103900040NUC2A

Date : 2010

Auteur : Yves Sancey

Reproduction soumise à autorisation du titulaire des droits d'exploitation

© Région Bourgogne-Franche-Comté, Inventaire du patrimoine



Cure de Morez. 6e feuille. Façade méridionale, 1836.

39, Morez, 2 place Notre-Dame

Source :

Dessin (plume, lavis), [mars] 1836, sans échelle [1:100], par Dalloz, Claude-Marie (architecte d'arrondissement).

Lieu de conservation : Archives communales, Morez. Cote : M 30.13

Lieu de conservation : Archives communales, Morez - Cote du document : M 30.13

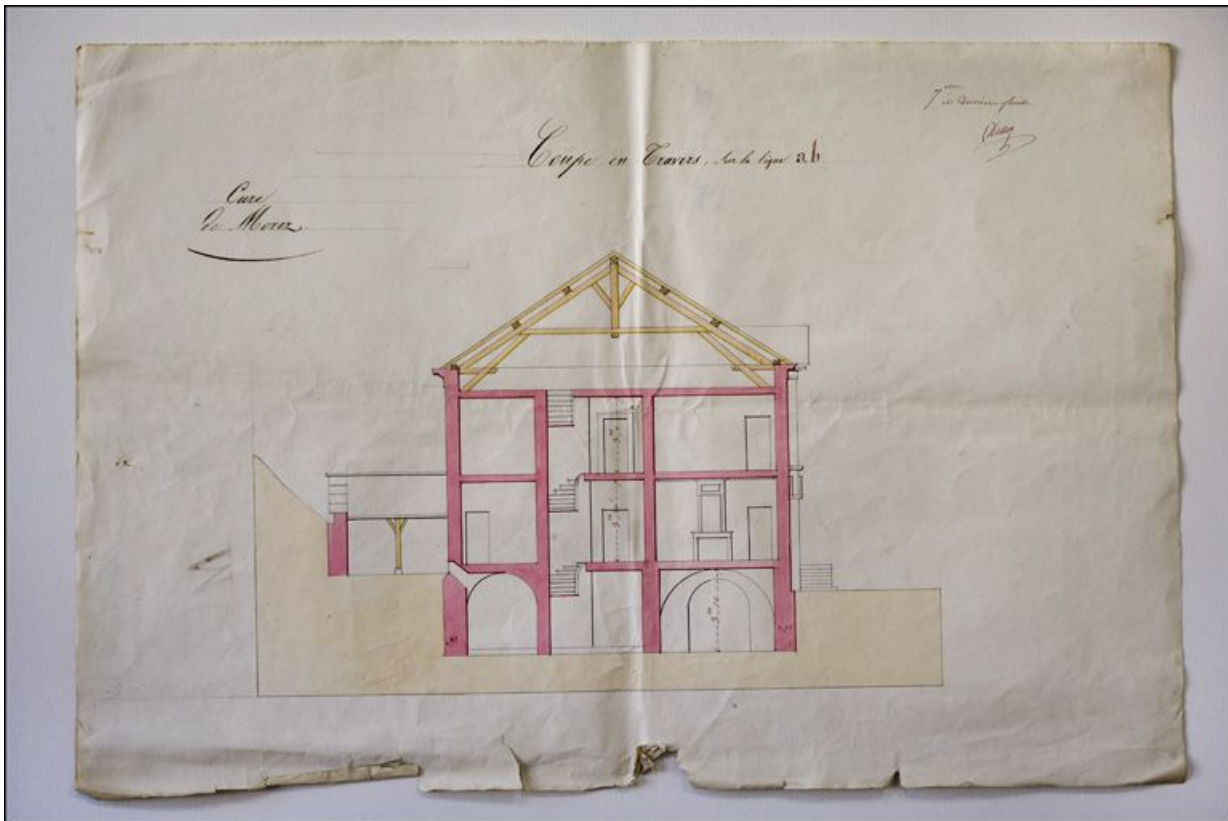
N° de l'illustration : 20103900039NUC2A

Date : 2010

Auteur : Yves Sancey

Reproduction soumise à autorisation du titulaire des droits d'exploitation

© Région Bourgogne-Franche-Comté, Inventaire du patrimoine



Cure de Morez. 7e et dernière feuille. Coupe en travers sur la ligne ab, 1836.

39, Morez, 2 place Notre-Dame

Source :

Dessin (plume, lavis), [mars] 1836, sans échelle [1:100], par Dalloz, Claude-Marie (architecte d'arrondissement).

Lieu de conservation : Archives communales, Morez. Cote : M 30.3

Lieu de conservation : Archives communales, Morez - Cote du document : M 30.3

N° de l'illustration : 20103900041NUC2A

Date : 2010

Auteur : Yves Sancey

Reproduction soumise à autorisation du titulaire des droits d'exploitation

© Région Bourgogne-Franche-Comté, Inventaire du patrimoine



Vue d'ensemble.

39, Morez, 2 place Notre-Dame

N° de l'illustration : 20033900829VA

Date : 2003

Auteur : Yves Sancey

Reproduction soumise à autorisation du titulaire des droits d'exploitation

© Région Bourgogne-Franche-Comté, Inventaire du patrimoine



Grille à l'entrée de la cour.

39, Morez, 2 place Notre-Dame

N° de l'illustration : 20033900836X

Date : 2003

Auteur : Yves Sancey

Reproduction soumise à autorisation du titulaire des droits d'exploitation

© Région Bourgogne-Franche-Comté, Inventaire du patrimoine



Grilles du jardin potager.

39, Morez, 2 place Notre-Dame

N° de l'illustration : 20033900845X

Date : 2003

Auteur : Yves Sancey

Reproduction soumise à autorisation du titulaire des droits d'exploitation

© Région Bourgogne-Franche-Comté, Inventaire du patrimoine



Chapelle au rez-de-chaussée.

39, Morez, 2 place Notre-Dame

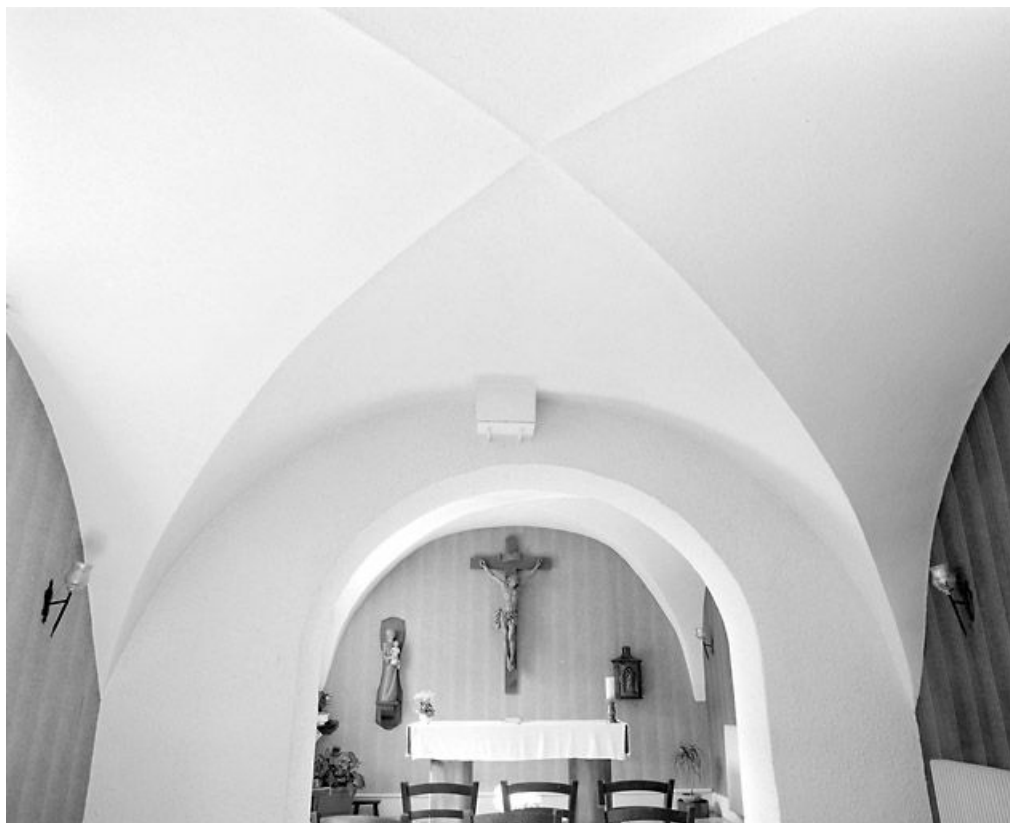
N° de l'illustration : 20033900830X

Date : 2003

Auteur : Yves Sancey

Reproduction soumise à autorisation du titulaire des droits d'exploitation

© Région Bourgogne-Franche-Comté, Inventaire du patrimoine



Voûte d'arêtes de la chapelle.

39, Morez, 2 place Notre-Dame

N° de l'illustration : 20033900831X

Date : 2003

Auteur : Yves Sancey

Reproduction soumise à autorisation du titulaire des droits d'exploitation

© Région Bourgogne-Franche-Comté, Inventaire du patrimoine



Cheminée en brocatelle, à l'étage.

39, Morez, 2 place Notre-Dame

N° de l'illustration : 20033900832X

Date : 2003

Auteur : Yves Sancey

Reproduction soumise à autorisation du titulaire des droits d'exploitation

© Région Bourgogne-Franche-Comté, Inventaire du patrimoine