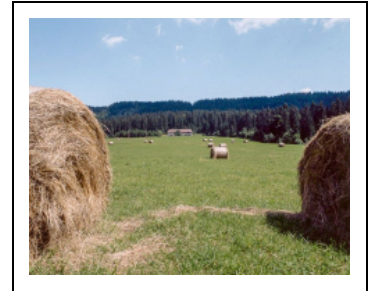


PRÉSENTATION DE LA COMMUNE DE BELLEFONTAINE

Bourgogne-Franche-Comté, Jura
Bellefontaine

Dossier IA39000635 réalisé en
2000

Auteur(s) : Muriel Vercez



Historique

L'habitat permanent à Bellefontaine est assez tardif (13^e et 14^e siècle), il est lié au défrichage des forêts organisé par l'abbaye de Saint-Claude.

La production de fromage fut importante à Bellefontaine jusqu'à la 1^{ère} moitié du 20^e siècle. On dénombrait sur le territoire plusieurs fromageries - jusqu'à 4 en 1859 - qui produisaient 25 000 kg de gruyère en 1853. D'après un témoignage oral, la production cessa définitivement en 1989. Aujourd'hui, tous les bâtiments liés à cette activité sont transformés (pour la plupart en habitation), les agriculteurs de la commune apportent leur lait à la coopérative fromagère de Morbier ou à celle de Foncine-le-Haut.

Si l'activité agricole n'est plus dominante à Bellefontaine, les activités artisanales complémentaires et leurs dérivés sont toujours représentés sur la commune par l'usine de panneaux signalétique Girod située au Bas de Bellefontaine, et par un atelier d'horloges comtoises au lieu-dit le Clos. Une scierie est également en activité au centre du village, ainsi qu'un centre d'hébergement qui fonctionne avec l'activité touristique générée par le ski en hiver, et la randonnée, la découverte de la nature en été. Il est fait mention en 1835 d'un projet d'installation d'une tuilerie sur une tourbière située à Bellefontaine. L'autorisation préfectorale a été délivrée le 14 novembre 1835, il n'y a plus de trace du projet par la suite.

Description

Disposée sur la rive droite de la rivière de la Bienne, la commune de Lézat est constituée de deux hameaux principaux : Lézat et Les Moullés. Les fermes y sont indépendantes ou mitoyennes par deux étagées le long de la pente. Leur façage est soit perpendiculaire à la pente, soit parallèle.

En 1855, Rousset note que les maisons sont en pierre, couvertes en tavaillons et élevées d'un étage.

Sources documentaires

Bibliographie

- **Benoît, dom Paul. Histoire de l'Abbaye et de la terre de Saint-Claude, 1890-1892**
Benoît, dom Paul. Histoire de l'Abbaye et de la terre de Saint-Claude. Montreuil-sur-Mer : impr. de la Chartreuse de Notre-Dame-des-Prés, 1890-1892.
- **Chambre, Daniel. Le Haut-Jura oublié. Saint-Claude (39) : D. Chambre, 1989**
Chambre, Daniel. Le Haut-Jura oublié. Saint-Claude (39) : D. Chambre, 1989
- **Rousset Alphonse, Dictionnaire [...] des communes [...]. Tome I, Département du Jura : [Abbaye-Damparis-Château-Chalon], 1969**
Rousset, Alphonse. Dictionnaire géographique, historique et statistique des communes de la Franche-Comté et des hameaux qui en dépendent, classés par département. Tome I, Département du Jura : [Abbaye-Damparis-Château-Chalon]. Paris : F.E.R.N., 1969, fac-sim. de l'éd. de Besançon : Bintot, 1854
- **Rossi, Véronique, Le Penneç, Robert, Lançon, Michel. Tuiles et tuileries dans la région de Saint-Claude (Jura).**

Bulletin des Amis du Vieux Saint-Claude, 1997

Rossi, Véronique, Le Pennec, Robert, Lançon, Michel. Tuiles et tuileries dans la région de Saint-Claude (Jura). Bulletin des Amis du Vieux Saint-Claude, 1997, p. 60

Informations complémentaires

© Région Bourgogne-Franche-Comté, Inventaire du patrimoine



Vue aérienne, depuis le sud-ouest.

39, Bellefontaine, lieudit : le Bois des Crottes

N° de l'illustration : 20053901003NUCA

Date : 2005

Auteur : Jean-Pierre Bévalot

Reproduction soumise à autorisation du titulaire des droits d'exploitation

© Région Bourgogne-Franche-Comté, Inventaire du patrimoine



Vue d'ensemble plongeante, depuis le sud-ouest (côté Andelot-en-Montagne).
39, Bellefontaine, lieudit : le Caton

N° de l'illustration : 20053900380ZA

Date : 2005

Auteur : Yves Sancey

Reproduction soumise à autorisation du titulaire des droits d'exploitation

© Région Bourgogne-Franche-Comté, Inventaire du patrimoine



Vue du centre du village.

39, Bellefontaine

N° de l'illustration : 20003900584X

Date : 2000

Auteur : Jérôme Mongreville

Reproduction soumise à autorisation du titulaire des droits d'exploitation

© Région Bourgogne-Franche-Comté, Inventaire du patrimoine



Vue générale de la mairie-école et de l'église.

39, Bellefontaine route des Fontaines

N° de l'illustration : 20003900334X

Date : 2000

Auteur : Jérôme Mongreville

Reproduction soumise à autorisation du titulaire des droits d'exploitation

© Région Bourgogne-Franche-Comté, Inventaire du patrimoine



Vue de situation.

39, Bellefontaine C.D. 18

N° de l'illustration : 20003900581X

Date : 2000

Auteur : Jérôme Mongreville

Reproduction soumise à autorisation du titulaire des droits d'exploitation

© Région Bourgogne-Franche-Comté, Inventaire du patrimoine



Vue d'ensemble, de trois quarts arrière.

39, Bellefontaine

N° de l'illustration : 20013900496X

Date : 2001

Auteur : Jérôme Mongreville

Reproduction soumise à autorisation du titulaire des droits d'exploitation

© Région Bourgogne-Franche-Comté, Inventaire du patrimoine



Façade antérieure.

39, Bellefontaine route des Fontaines

N° de l'illustration : 20003900320X

Date : 2000

Auteur : Jérôme Mongreville

Reproduction soumise à autorisation du titulaire des droits d'exploitation

© Région Bourgogne-Franche-Comté, Inventaire du patrimoine



Vue de situation.

39, Bellefontaine ancien chemin de la Chaux Mourant

N° de l'illustration : 20003900313X

Date : 2000

Auteur : Jérôme Mongreville

Reproduction soumise à autorisation du titulaire des droits d'exploitation

© Région Bourgogne-Franche-Comté, Inventaire du patrimoine



Vue de situation.

39, Bellefontaine, lieudit : le Chalet

N° de l'illustration : 20003900308X

Date : 2000

Auteur : Jérôme Mongreville

Reproduction soumise à autorisation du titulaire des droits d'exploitation

© Région Bourgogne-Franche-Comté, Inventaire du patrimoine



Vue de situation.

39, Bellefontaine, lieudit : sous la Feuillat

N° de l'illustration : 20003900304XA

Date : 2000

Auteur : Jérôme Mongreville

Reproduction soumise à autorisation du titulaire des droits d'exploitation

© Région Bourgogne-Franche-Comté, Inventaire du patrimoine



Vue de situation.

39, Bellefontaine

N° de l'illustration : 20003900332X

Date : 2000

Auteur : Jérôme Mongreville

Reproduction soumise à autorisation du titulaire des droits d'exploitation

© Région Bourgogne-Franche-Comté, Inventaire du patrimoine



Vue éloignée d'une étable à vaches à Bellefontaine, façade antérieure.

N° de l'illustration : 20013900501X

Date : 2001

Auteur : Jérôme Mongreville

Reproduction soumise à autorisation du titulaire des droits d'exploitation

© Région Bourgogne-Franche-Comté, Inventaire du patrimoine