

DOUANE

Bourgogne-Franche-Comté, Jura
Les Rousses
la Cure - 498 rue de la Frontière

Dossier IA39000594 réalisé en 1999 revu en
2000

Auteur(s) : Muriel Vercez



Historique

Le projet a été conçu en 1933 par l'architecte Jacques Duboin.

Période(s) principale(s) : 2e quart 20e siècle

Dates : 1933 (daté par source)

Auteur(s) de l'oeuvre :

Jacques Duboin (architecte, attribution par source)

Description

Les premières assises des murs sont en moyen appareil avec bossage. La façade antérieure est ordonnancée et sa partie centrale est surmontée d'une lucarne à pignon couvert qui forme des noues avec le reste du toit. La remise est couverte par un appentis.

Éléments descriptifs

Murs : calcaire, moellon, moyen appareil, enduit, bossage

Toit : tuile mécanique

Étages : sous-sol, 1 étage carré, étage de comble

Élévation : élévation ordonnancée

Escaliers : escalier dans-oeuvre

Sources documentaires

Documents figurés

- **Les douanes à la Cure (Jura). (altitude 1100m).**

Les douanes à la Cure (Jura). (altitude 1100m). Carte postale, 2e quart 20e siècle. Dans : " Le Haut-Jura oublié " / Daniel Chambre, Saint-Claude : les Amis du Vieux Saint-Claude, 1989, p.92.

Informations complémentaires

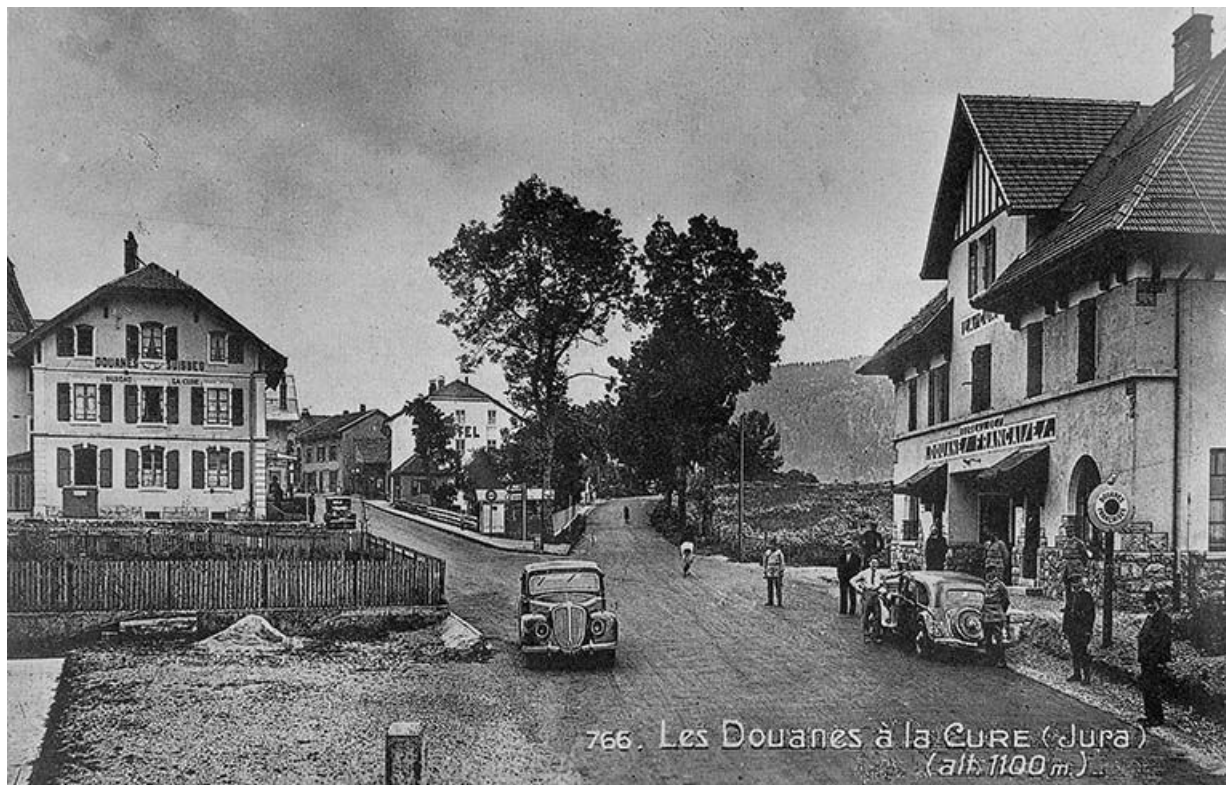
- **Voir le dossier numérisé** : <https://patrimoine.bourgognefranche-comte.fr/gtrudov/IA39000594/index.htm>

Aire d'étude et canton : Morez

Dénomination : douane

Parties constituantes non étudiées : remise

© Région Bourgogne-Franche-Comté, Inventaire du patrimoine



Les douanes à la Cure (Jura). (altitude 1100m).

39, Les Rousses, 498 rue de la Frontière, lieudit : la Cure

Source :

Carte postale, 2e quart 20e siècle. Dans : " Le Haut-Jura oublié " / Daniel Chambre, Saint-Claude : les Amis du Vieux Saint-Claude, 1989, p.92.

N° de l'illustration : 20003900722X

Date : 2000

Auteur : Jérôme Mongreville (reproduction)

Reproduction soumise à autorisation du titulaire des droits d'exploitation

© Région Bourgogne-Franche-Comté, Inventaire du patrimoine



Vue générale.

39, Les Rousses, 498 rue de la Frontière, lieudit : la Cure

N° de l'illustration : 20013900421X

Date : 2001

Auteur : Jérôme Mongreville

Reproduction soumise à autorisation du titulaire des droits d'exploitation

© Région Bourgogne-Franche-Comté, Inventaire du patrimoine



Façade antérieure.

39, Les Rousses, 498 rue de la Frontière, lieudit : la Cure

N° de l'illustration : 20013900423X

Date : 2001

Auteur : Jérôme Mongreville

Reproduction soumise à autorisation du titulaire des droits d'exploitation

© Région Bourgogne-Franche-Comté, Inventaire du patrimoine



Façade antérieure et face gauche.

39, Les Rousses, 498 rue de la Frontière, lieudit : la Cure

N° de l'illustration : 20013900424X

Date : 2001

Auteur : Jérôme Mongreville

Reproduction soumise à autorisation du titulaire des droits d'exploitation

© Région Bourgogne-Franche-Comté, Inventaire du patrimoine



Façade postérieure et face droite.

39, Les Rousses, 498 rue de la Frontière, lieudit : la Cure

N° de l'illustration : 20013900420X

Date : 2001

Auteur : Jérôme Mongreville

Reproduction soumise à autorisation du titulaire des droits d'exploitation

© Région Bourgogne-Franche-Comté, Inventaire du patrimoine



Façade antérieure vue de trois quarts droit.

39, Les Rousses, 498 rue de la Frontière, lieudit : la Cure

N° de l'illustration : 20013900422X

Date : 2001

Auteur : Jérôme Mongreville

Reproduction soumise à autorisation du titulaire des droits d'exploitation

© Région Bourgogne-Franche-Comté, Inventaire du patrimoine