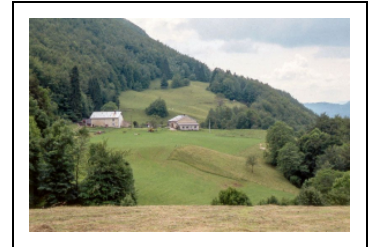


FERMES

Bourgogne-Franche-Comté, Jura
Longchaumois

Dossier IA39000587 réalisé en 1999 revu en
2000

Auteur(s) : Muriel Vercez



Historique

Les fermes datent pour la plupart des 18^e et 19^e siècles (une porte le chronogramme 1631). Elles sont fréquemment accompagnées de greniers forts (resserres isolées) qui, dans cette commune, sont dépourvus de cave. Quatre d'entre elles sont des chalets d'estives (fermes utilisées l'été dans les pâturages de montagne) ou des loges (aussi utilisées l'été mais par une seule famille et situées non loin de la ferme principale). Quatre autres présentent de petites fenêtres accolées (dites "fenêtres de forge" ou "baies lunetières") signalant la présence d'un atelier de lunetterie ou d'horlogerie. Les données du bâti INSEE datent de 1982.

Période(s) principale(s) : 17^e siècle / 18^e siècle / 19^e siècle

Eléments descriptifs

Décompte des œuvres : bâti INSEE 461, repérées 91, étudiées 8

Murs : calcaire, moellon, enduit, essentage de bardeaux, essentage de tôle

Typologie : chalet d'estive, loge, coche, tavaillon, grenier fort

Informations complémentaires

- **Voir le dossier numérisé :** <https://patrimoine.bourgognefranchecomte.fr/gtrudov/IA39000587/index.htm>

Dénomination : ferme

© Région Bourgogne-Franche-Comté, Inventaire du patrimoine



Ensemble de fermes mitoyennes dans la combe des Repentys.

39, Longchaumois

N° de l'illustration : 19993900394ZA

Date : 1999

Auteur : Yves Sancey

Reproduction soumise à autorisation du titulaire des droits d'exploitation

© Région Bourgogne-Franche-Comté, Inventaire du patrimoine



Façade antérieure, vue éloignée.

39, Longchaumois

N° de l'illustration : 19993900385X

Date : 1999

Auteur : Yves Sancey

Reproduction soumise à autorisation du titulaire des droits d'exploitation

© Région Bourgogne-Franche-Comté, Inventaire du patrimoine



Ferme au hameau de Beauregard.

39, Longchaumois

N° de l'illustration : 19993900357ZA

Date : 1999

Auteur : Yves Sancey

Reproduction soumise à autorisation du titulaire des droits d'exploitation

© Région Bourgogne-Franche-Comté, Inventaire du patrimoine



Façade antérieure d'une ferme à Beauregard.

39, Longchaumois

N° de l'illustration : 19993900352ZA

Date : 1999

Auteur : Yves Sancey

Reproduction soumise à autorisation du titulaire des droits d'exploitation

© Région Bourgogne-Franche-Comté, Inventaire du patrimoine



Ferme au hameau de Beauregard, façade postérieure.

39, Longchaumois

N° de l'illustration : 19993900354ZA

Date : 1999

Auteur : Yves Sancey

Reproduction soumise à autorisation du titulaire des droits d'exploitation

© Région Bourgogne-Franche-Comté, Inventaire du patrimoine



Façade antérieure d'une ferme de village.

39, Longchaumois

N° de l'illustration : 20013900510X

Date : 2001

Auteur : Jérôme Mongreville

Reproduction soumise à autorisation du titulaire des droits d'exploitation

© Région Bourgogne-Franche-Comté, Inventaire du patrimoine



Vue éloignée depuis le nord-est.

39, Longchaumois

N° de l'illustration : 19993900306ZA

Date : 1999

Auteur : Yves Sancey

Reproduction soumise à autorisation du titulaire des droits d'exploitation

© Région Bourgogne-Franche-Comté, Inventaire du patrimoine



Vue éloignée de la façade antérieure.

39, Longchaumois

N° de l'illustration : 19993900283ZA

Date : 1999

Auteur : Yves Sancey

Reproduction soumise à autorisation du titulaire des droits d'exploitation

© Région Bourgogne-Franche-Comté, Inventaire du patrimoine



Façade antérieure.

39, Longchaumois

N° de l'illustration : 19993900343ZA

Date : 1999

Auteur : Yves Sancey

Reproduction soumise à autorisation du titulaire des droits d'exploitation

© Région Bourgogne-Franche-Comté, Inventaire du patrimoine



Vue éloignée de la façade postérieure.

39, Longchaumois

N° de l'illustration : 19993900378ZA

Date : 1999

Auteur : Yves Sancey

Reproduction soumise à autorisation du titulaire des droits d'exploitation

© Région Bourgogne-Franche-Comté, Inventaire du patrimoine



Vue éloignée de la ferme dans le site.

39, Longchaumois

N° de l'illustration : 20013900532X

Date : 2001

Auteur : Jérôme Mongreville

Reproduction soumise à autorisation du titulaire des droits d'exploitation

© Région Bourgogne-Franche-Comté, Inventaire du patrimoine



Vue de trois quarts de la façade antérieure et de la face droite.

39, Longchaumois

N° de l'illustration : 19993900366X

Date : 1999

Auteur : Yves Sancey

Reproduction soumise à autorisation du titulaire des droits d'exploitation

© Région Bourgogne-Franche-Comté, Inventaire du patrimoine



Vue de trois quarts de la façade antérieure et, au premier plan, la resserre.
39, Longchaumois

N° de l'illustration : 19993900334ZA

Date : 1999

Auteur : Yves Sancey

Reproduction soumise à autorisation du titulaire des droits d'exploitation

© Région Bourgogne-Franche-Comté, Inventaire du patrimoine



Lucarne à pignon permettant l'accès à la grange haute.

39, Longchaumois

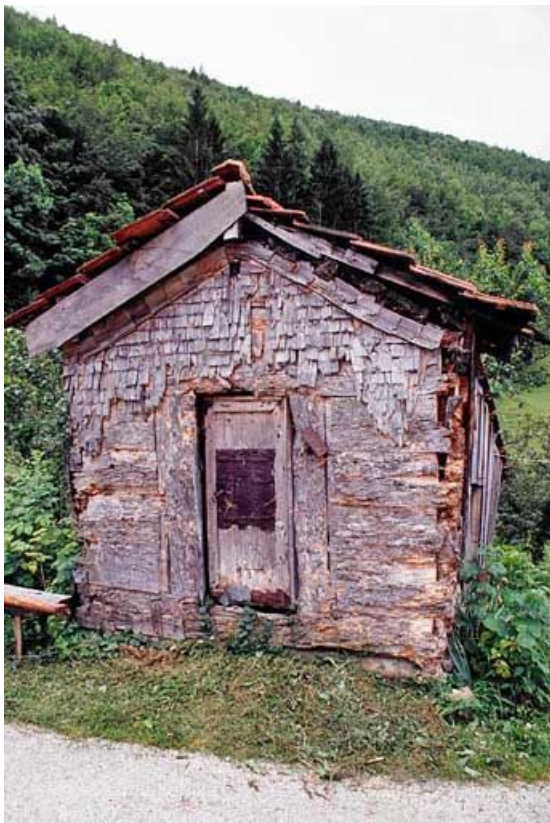
N° de l'illustration : 19993900365ZA

Date : 1999

Auteur : Yves Sancey

Reproduction soumise à autorisation du titulaire des droits d'exploitation

© Région Bourgogne-Franche-Comté, Inventaire du patrimoine



Resserre appelée aussi "grenier fort".

39, Longchaumois

N° de l'illustration : 19993900329ZA

Date : 1999

Auteur : Yves Sancey

Reproduction soumise à autorisation du titulaire des droits d'exploitation

© Région Bourgogne-Franche-Comté, Inventaire du patrimoine



Clef et serrure de la porte du grenier fort.

39, Longchaumois

N° de l'illustration : 19993900331ZA

Date : 1999

Auteur : Yves Sancey

Reproduction soumise à autorisation du titulaire des droits d'exploitation

© Région Bourgogne-Franche-Comté, Inventaire du patrimoine