

USINE DE LUNETTERIE J.-B. JACQUEMIN, PUIS DU CONSORTIUM GÉNÉRAL D'OPTIQUE

Bourgogne-Franche-Comté, Jura
Morez
1, 1 bis, 4 à 8 rue de l' Industrie, 6, 9 à 15 rue
Lamartine

Dossier IA39000539 réalisé en 1991 revu en 2010
Auteur(s) : Laurent Poupard



Historique

Les Ets J.-B. Jacquemin réunissent Jean-Baptiste Jacquemin et ses frères, Louis et Paul (inventeur d'une voiture à vapeur en 1874, d'un rétroviseur et des verres Sirius, Simplex et Triplex). Etablis au milieu des années 1890 dans la fabrique d'horlogerie Bailly-Comte au 20 rue de l'Industrie, ils édifient cette usine vers 1905, à proximité de leur logement patronal. Appartenant en 1866 à Lucien Jacquemin, industriel émailleur, ce dernier a, dans les années 1860-1870, remplacé une ancienne ferme située sur le flanc occidental de la vallée. L'usine est modifiée vers 1912 puis agrandie entre 1925 et 1933 avec l'ajout de huit travées au bâtiment principal et d'un atelier pour la fabrication des lunettes en celluloïd. Occupée dans les années 1930 par la S.A. Consortium général d'Optique (C.G.O.), elle est encore agrandie de huit travées en 1942, par l'entreprise Di Léna. A la même époque, l'atelier du celluloïd est surélevé et doté d'une aile en retour. En 1954, le site est partagé entre la commune et les sociétés lunetières Cochet et Marius Morel. La ville acquiert la partie du bâtiment antérieure à 1940, qu'elle rehausse partiellement et qu'elle convertit en centre administratif (douanes, perception, bibliothèque, etc.) et en logements. Le reste du bâtiment est acheté par la S.A.R.L. Paul Cochet qui, en 1966, le fait agrandir suivant des plans de Cochet validés par l'ingénieur lyonnais Mazaud. Repris par la société Marius Morel et surélevé de deux étages en 1956, l'ancien atelier du celluloïd sert à cette dernière au montage des lunettes fabriquées dans ses autres unités de l'avenue Charles de Gaulle et de la rue de la République. En 2010, outre des logements, le site abrite le centre administratif, un cabinet dentaire (à la place de Marius Morel) et la société lunetière Mythik, fondée en décembre 2009 par François Jullien et succédant à la société Augar (créée en 1995 par Hervé Lamy et arrêtée en juin 2009).

Près de 80 personnes (dont moitié de femmes) chez Jacquemin en 1907. 12 personnes au maximum chez Cochet, 9 en 1991.

Période(s) principale(s) : 3e quart 19e siècle / 1er quart 20e siècle / 2e quart 20e siècle / 3e quart 20e siècle

Auteur(s) de l'oeuvre :
maître d'oeuvre inconnu ()

Description

La plupart des bâtiments a des murs en moellons calcaires enduits, éventuellement repris en béton ou brique, et est coiffée de toits à longs pans et tuiles mécaniques. Le bâtiment principal compte quatre niveaux, sauf l'extension de 1942 qui en a trois. L'atelier repris par Marius Morel a deux étages carrés et un toit à croupes. Le logement patronal, partiellement en pierre de taille, associe sous-sol, étage carré et étage en surcroît ; son toit à croupes est recouvert de matériau synthétique.

Éléments descriptifs

Murs : calcaire, béton, brique, bois, moellon, pierre de taille, parpaing de béton, pan de bois, enduit

Toit : tuile mécanique, tuile plate, métal en couverture, matériau synthétique en couverture, béton en couverture

Étages : étage de soubassement, rez-de-chaussée surélevé, 1 étage carré, étage de comble

Élévation : élévation à travées

Typologie : maison de notable

Sources documentaires

Documents figurés

- **Morez. Plan des environs de l'Usine J.B. Jacquemin et Fils à Morez, 1925**
Morez. Plan des environs de l'Usine J.B. Jacquemin et Fils à Morez, 1925 / auteur inconnu. Dessin, 21 février 1925, échelle 1:500.
Lieu de conservation : Archives départementales du Jura, Montmorot- Cote du document : M 1426
- **Morez (Jura) - Villa Jacquemin.**
Morez (Jura) - Villa Jacquemin. / Ponard, A. (photographe). Carte postale, s.d. [1ère moitié 20e siècle]. A. Ragonnot éd.
Lieu de conservation : Collection particulière : Maurice Genoudet, Morez
- **Jura-Touriste - Morez. Vue partielle [le quartier de l'hôtel de ville], entre 1907 et 1925**
Jura-Touriste - Morez. Vue partielle [le quartier de l'hôtel de ville], entre 1907 et 1925. Carte postale, s.d. [1er quart 20e siècle, entre 1907 et 1925], Bourgeois Frères éd. à Chalon-sur-Saône.
Lieu de conservation : Collection particulière : Maurice Genoudet, Morez
- **Vue d'ensemble des façades sur la rue de l'Industrie.**
Vue d'ensemble des façades sur la rue de l'Industrie. in L'Opinion économique et financière, juillet 1949, n° 2, p. 152.
Photographie, s.d. [2e quart 20e siècle, décennie 1940], par Raymau (photographe).

Bibliographie

- **Inauguration Officielle de l'Ecole Nationale Victor Bérard, 1933**
Inauguration Officielle de l'Ecole Nationale Victor Bérard. - [Morez] : [Ecole nationale Victor Bérard], 1933.

Informations complémentaires

- **voir le dossier numérisé** : <https://patrimoine.bourgognefranche-comte.fr/gtrudov/IA39000539/index.htm>

Observations :

Les maisons de notable (généralement des maisons d'industriel) se distinguent des autres par leur monumentalité ou leur source d'inspiration.

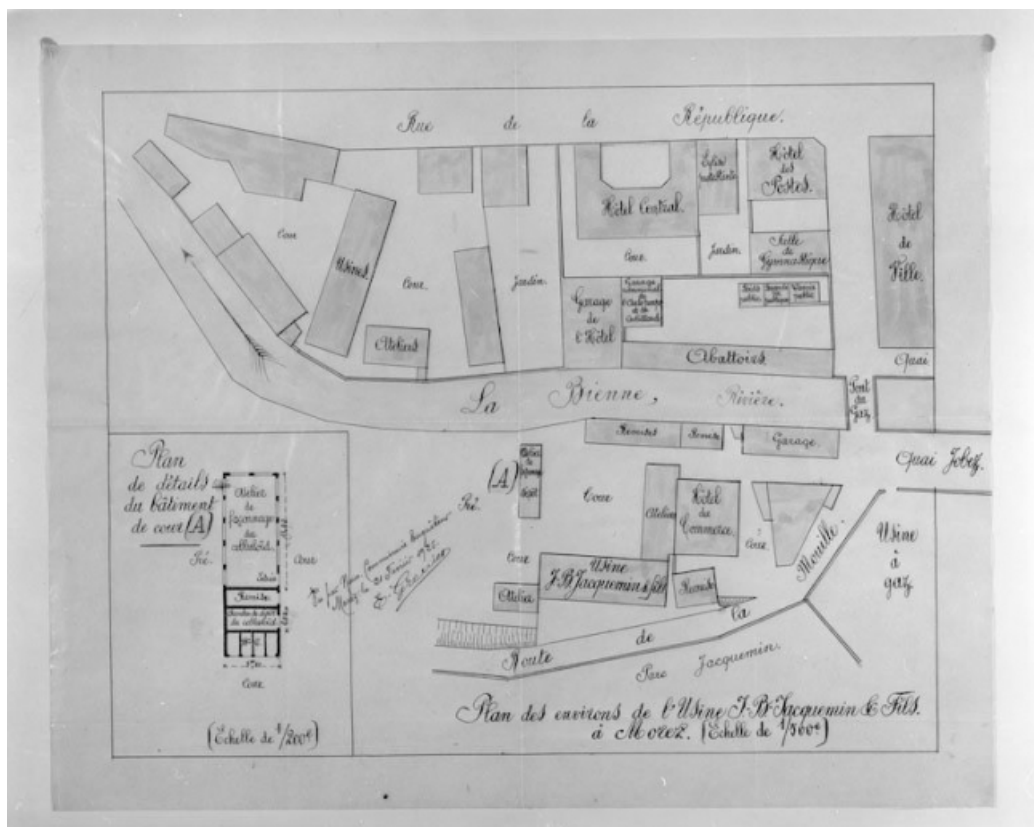
Thématiques : patrimoine industriel du Jura

Aire d'étude et canton : Jura

Dénomination : usine de lunetterie

Parties constituantes non étudiées : transformateur, atelier de fabrication, logement, logement patronal, garage, buanderie, citerne, stationnement, passerelle

© Région Bourgogne-Franche-Comté, Inventaire du patrimoine



Plan des environs de l'Usine J.B. Jacquemin et Fils à Morez, 1925.

39, Morez, 1 à 13 cour Paul Odobey

Source :

Dessin, 21 février 1925, échelle 1:500. Lieu de conservation : Archives départementales du Jura, Montmorot. Cote : M 1426

Lieu de conservation : Archives départementales du Jura, Montmorot - Cote du document : M 1426

N° de l'illustration : 19993900526V

Date : 1999

Auteur : Jérôme Mongreville

Reproduction soumise à autorisation du titulaire des droits d'exploitation

© Région Bourgogne-Franche-Comté, Inventaire du patrimoine



MOREZ (Jura) — Villa Jacquemin

Morez (Jura) - Villa Jacquemin.

39, Morez, 1, 1 bis, 4 à 8 rue de l' Industrie

Source :

Carte postale, s.d. [1ère moitié 20e siècle]. A. Ragonnot éd, par Ponard, A. (photographe). Lieu de conservation : collection particulière : Maurice Genoudet, Morez

Lieu de conservation : Collection particulière : Maurice Genoudet, Morez

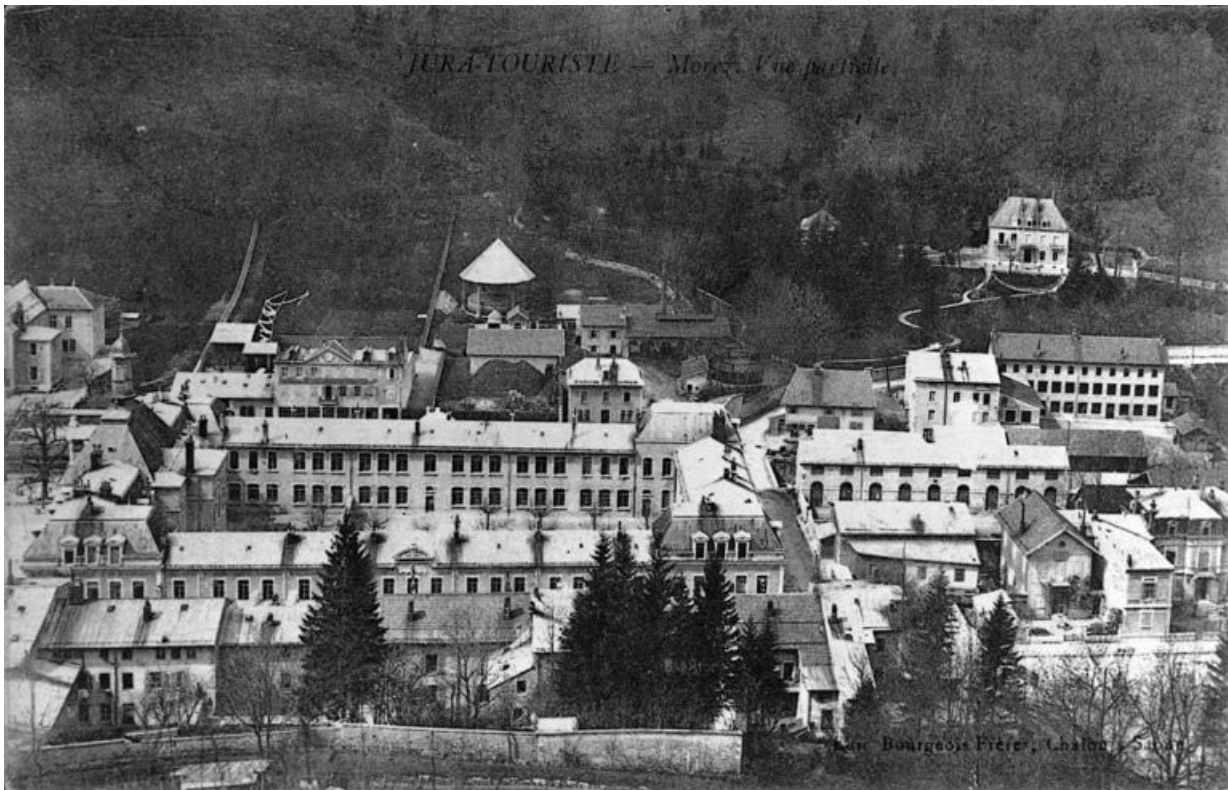
N° de l'illustration : 19913900231X

Date : 1991

Auteur : Jérôme Mongreville (reproduction)

Reproduction soumise à autorisation du titulaire des droits d'exploitation

© Région Bourgogne-Franche-Comté, Inventaire du patrimoine



Jura-Touriste - Morez. Vue partielle [le quartier de l'hôtel de ville], entre 1907 et 1925.

39, Morez, 1, 1 bis, 4 à 8 rue de l' Industrie

Source :

Carte postale, s.d. [1er quart 20e siècle, entre 1907 et 1925], Bourgeois Frères éd. à Chalon-sur-Saône. Lieu de conservation : collection particulière : Maurice Genoudet, Morez

Lieu de conservation : Collection particulière : Maurice Genoudet, Morez

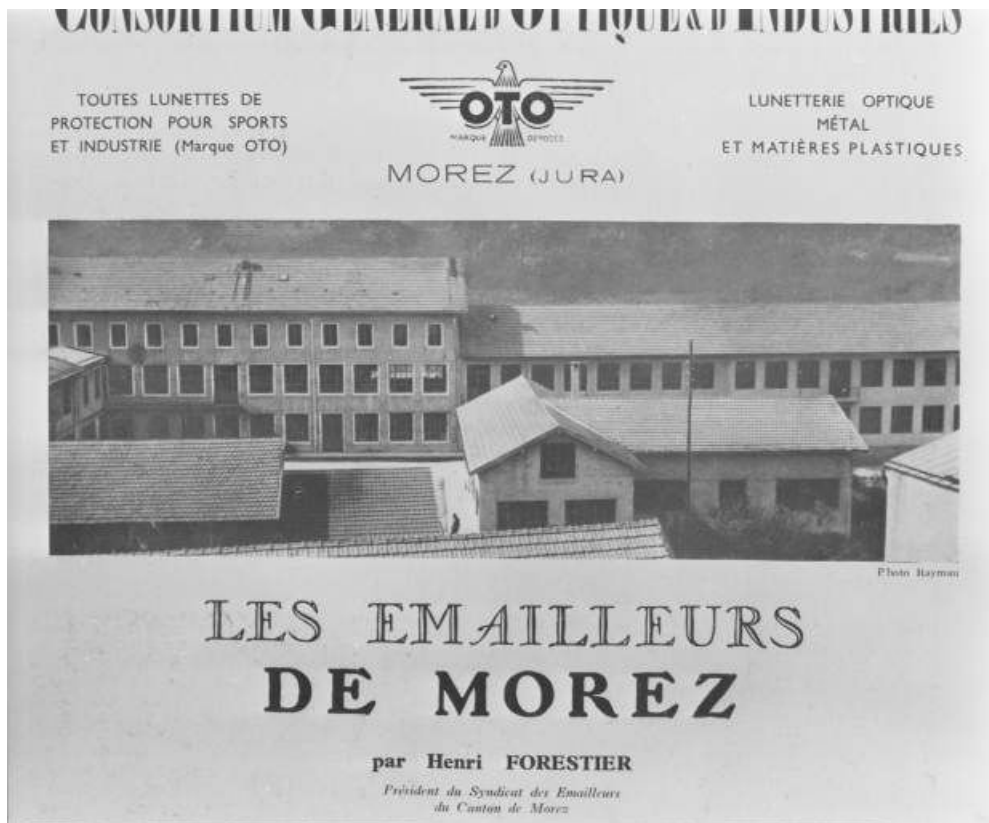
N° de l'illustration : 19913900226X

Date : 1991

Auteur : Jérôme Mongreville (reproduction)

Reproduction soumise à autorisation du titulaire des droits d'exploitation

© Région Bourgogne-Franche-Comté, Inventaire du patrimoine



Vue d'ensemble des façades sur la rue de l'Industrie. Photographie, s.d. [2e quart 20e siècle, décennie 1940].
39, Morez, 1, 1 bis, 4 à 8 rue de l' Industrie

Source :

Vue d'ensemble des façades sur la rue de l'Industrie. in L'Opinion économique et financière, juillet 1949, n° 2, p. 152. Photographie, s.d. [2e quart 20e siècle, décennie 1940], par Raymau (photographe).

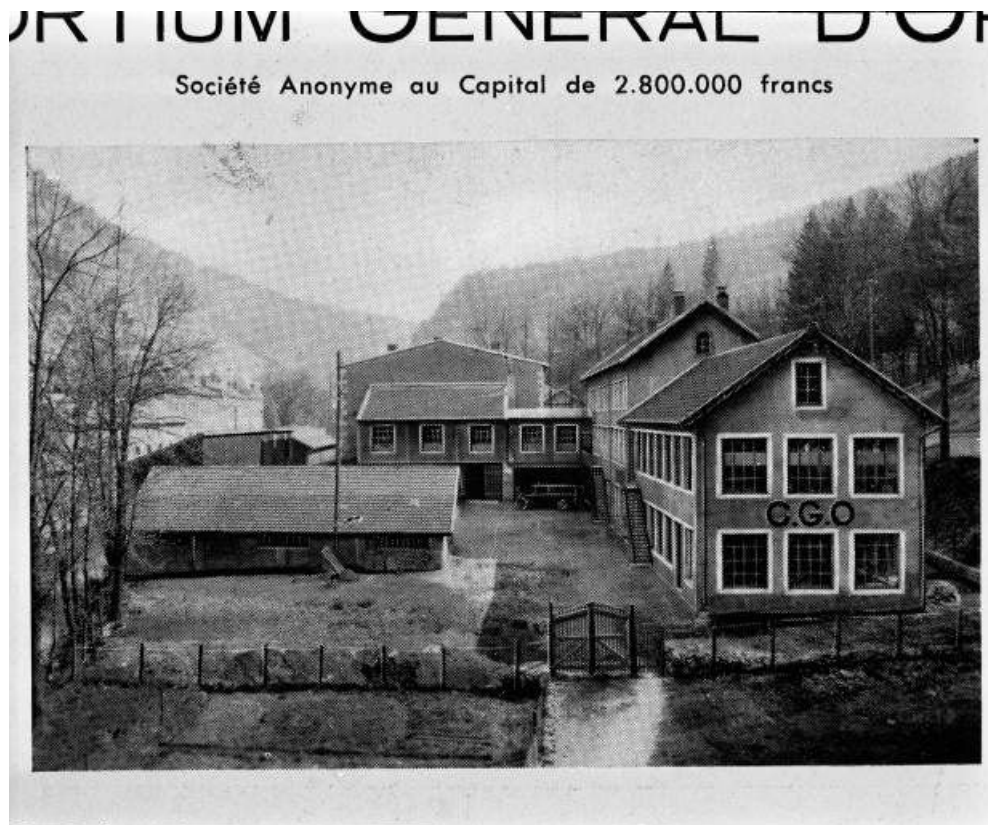
N° de l'illustration : 19963900402X

Date : 1996

Auteur : Jérôme Mongreville (reproduction)

Reproduction soumise à autorisation du titulaire des droits d'exploitation

© Région Bourgogne-Franche-Comté, Inventaire du patrimoine



Vue d'ensemble depuis le nord.

39, Morez, 1, 1 bis, 4 à 8 rue de l' Industrie

Source :

Inauguration Officielle de l'Ecole Nationale Victor Bérard. - [Morez] : [Ecole nationale Victor Bérard], 1933.

N° de l'illustration : 19913900259X

Date : 1991

Auteur : Jérôme Mongreville (reproduction)

Reproduction soumise à autorisation du titulaire des droits d'exploitation

© Région Bourgogne-Franche-Comté, Inventaire du patrimoine



Vue d'ensemble depuis l'est.

39, Morez, 1, 1 bis, 4 à 8 rue de l' Industrie

N° de l'illustration : 19913900920X

Date : 1991

Auteur : Jérôme Mongreville

Reproduction soumise à autorisation du titulaire des droits d'exploitation

© Région Bourgogne-Franche-Comté, Inventaire du patrimoine



Vue d'ensemble depuis le sud-ouest.

39, Morez, 1, 1 bis, 4 à 8 rue de l' Industrie

N° de l'illustration : 19913901492ZA

Date : 1991

Auteur : Laurent Poupard

Reproduction soumise à autorisation du titulaire des droits d'exploitation

© Région Bourgogne-Franche-Comté, Inventaire du patrimoine



Façade antérieure de trois quarts droite.

39, Morez, 1, 1 bis, 4 à 8 rue de l' Industrie

N° de l'illustration : 19913900921X

Date : 1991

Auteur : Jérôme Mongreville

Reproduction soumise à autorisation du titulaire des droits d'exploitation

© Région Bourgogne-Franche-Comté, Inventaire du patrimoine



Façade postérieure de trois quarts gauche (cadre vertical).

39, Morez, 1, 1 bis, 4 à 8 rue de l' Industrie

N° de l'illustration : 19913901497ZA

Date : 1991

Auteur : Laurent Poupard

Reproduction soumise à autorisation du titulaire des droits d'exploitation

© Région Bourgogne-Franche-Comté, Inventaire du patrimoine



Façade antérieure de trois quarts gauche.

39, Morez, 1, 1 bis, 4 à 8 rue de l' Industrie

N° de l'illustration : 19913901494ZA

Date : 1991

Auteur : Laurent Poupard

Reproduction soumise à autorisation du titulaire des droits d'exploitation

© Région Bourgogne-Franche-Comté, Inventaire du patrimoine



Façade postérieure de trois quarts gauche.

39, Morez, 1, 1 bis, 4 à 8 rue de l' Industrie

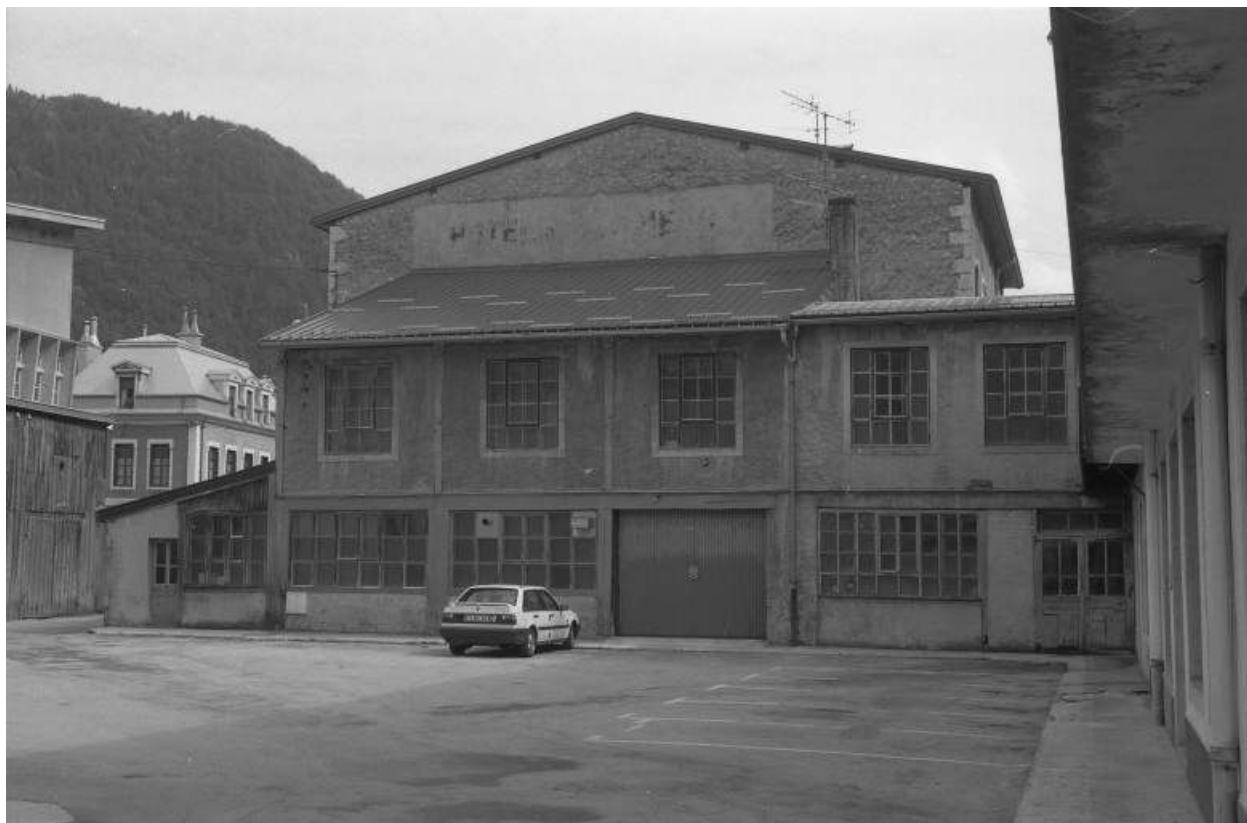
N° de l'illustration : 19913901495Z

Date : 1991

Auteur : Laurent Poupard

Reproduction soumise à autorisation du titulaire des droits d'exploitation

© Région Bourgogne-Franche-Comté, Inventaire du patrimoine



Atelier de fabrication désaffecté (adossé à l'Hôtel du Commerce).

39, Morez, 1, 1 bis, 4 à 8 rue de l' Industrie

N° de l'illustration : 19913901498Z

Date : 1991

Auteur : Laurent Poupard

Reproduction soumise à autorisation du titulaire des droits d'exploitation

© Région Bourgogne-Franche-Comté, Inventaire du patrimoine



Ancien atelier du celluloïd (lunetterie M. Morel).

N° de l'illustration : 19913901448ZA

Date : 1991

Auteur : Laurent Poupard

Reproduction soumise à autorisation du titulaire des droits d'exploitation

© Région Bourgogne-Franche-Comté, Inventaire du patrimoine



Vue d'ensemble du logement patronal.

39, Morez, 1, 1 bis, 4 à 8 rue de l' Industrie

N° de l'illustration : 19913901499Z

Date : 1991

Auteur : Laurent Poupard

Reproduction soumise à autorisation du titulaire des droits d'exploitation

© Région Bourgogne-Franche-Comté, Inventaire du patrimoine



Façade latérale gauche du logement patronal.

39, Morez, 1, 1 bis, 4 à 8 rue de l' Industrie

N° de l'illustration : 19913901500Z

Date : 1991

Auteur : Laurent Poupard

Reproduction soumise à autorisation du titulaire des droits d'exploitation

© Région Bourgogne-Franche-Comté, Inventaire du patrimoine



Maison de notable (19e siècle) au n° 6 rue Lamartine. Maison (AE 145) servant autrefois de logement patronal pour l'usine de lunetterie J.-B. Jacquemin (1 à 8 rue de l'Industrie). Lanterne de la poste au premier plan, à l'avant de la salle des fêtes.
39, Morez, 1, 1 bis, 4 à 8 rue de l' Industrie

N° de l'illustration : 20103900668NUC2A

Date : 2010

Auteur : Yves Sancey

Reproduction soumise à autorisation du titulaire des droits d'exploitation

© Région Bourgogne-Franche-Comté, Inventaire du patrimoine